



# SINILILLEJOOKSU JUHEND 2024

## AEG JA KOHT:

- 01.04.24 Tallinn. NB! Õhtujooks!
- 07.04.24 Jõhvi
- 14.04.24 Pärnu
- 21.04.24 Tartu
- Start, finiš ja jooksurada – vaata lisa olevaid rajakaarte (täiendamisel)
- Võistluskeskus avatud: Tallinnas 17.00 – 21:00; mujal 09.00 – 14.00
- Üldfüüsiline test (ÜFT): Tallinnas 18.00 – 19.00; mujal 10.00 – 11.00
- Sinilillekese jooksu stardid ajavahemikus: Tallinnas 18.00 – 20.00, mujal 10.00 - 12.00
- Start jooksule Tallinnas kell 19:00, mujal kell 11.00
- Autasustamine Tallinnas kell 19:30, mujal kell 11.30
  
- TULEMUSED: kõik tulemused, ka *lives*, ilmuvad: [CHAMPIONCHIP.EE](https://championchip.ee)

## OSALEMINE:

- Jooksust osavõtt on avatud kõigile huvilistele.
- Rada võib läbida joostes, kõndides või ratastoolis.
- Jooksust osavõtuks on soovitatav eelregistreeruda:  
<https://sinilillejooks.annameau.ee/et/registreeru/register>  
või  
<https://app.stebby.eu/group/sinilillejooks/events?seriesId=80&status=active>
- Osalustasu annetusena:
  - 5 EUR - sünniaastaga 2012 ja nooremad
  - 10 EUR - sünniaastaga 2011 ja vanemad
- **Osalustasu sisaldab:** ajavõtukiibiga stardinumbrit, veteranide toetussümbolit - Sinilille rinnamärki, annetust MTÜ Eesti Vigastatud Võitlejate Ühingu
- Kohapeal on võimalik jooksule registreeruda soetades stardinumbriga ajavõtukiip ja annetusena veteranide toetussümbol Sinilille rinnamärki kuni 15 minutit enne starti.
- NB! Kohapeal limiteeritud arv stardinumbreid!
- Kõikidel soovijatel on võimalus enne jooksu sooritada üldfüüsiline test:
  - 2 min jooksul toenglamangus kätekõverdused
  - 2 min jooksul selililamangust istesetõus
  - 3,2 km jooks (vajalik jooksule eelregistreerimine)

## JOOKSU DISTANTS JA VÕISTLUSKLASSID:

- Sinilillejooksu distants on 3,2 kilomeetrit. Vaata täpsemalt kaardilt – lisa 1.
- Jooksu tulemus mõõdetakse igal numbriga registreerunud osalejal elektroonilise kiibiga, mis on kinnitatud stardinumbri taha.
- Number kinnitatakse osaleja jooksusärgi rinnale.
- Start antakse ühisstardist.
- Jooksu võistlusklassid:
  - Noormehed P16 (sünniaastaga 2008 ja hiljem )
  - Neiud T16 (sünniaastaga 2008 ja hiljem)
  - Mehed (sünniaastaga 1985 - 2007)
  - Naised (sünniaastaga 1990 - 2007)
  - Mehed M40 (sünniaastaga 1984 ja varem)
  - Naised N35 (sünniaastaga 1989 ja varem)

## SINILILLEKESE JOOKS:

- Sinilillekese jooksule (distsants u 200 m) on oodatud kõik lapsed vanuses kuni 12.a.
- Eraldi registreerimist ei toimu. Iga laps saab startipaigas numbrimärgi nr 1.
- Jooksu startid toimuvad jooksvalt ajavahemikul 10.00 - 12.00 (Tallinnas 18.00 – 20.00)
- Sinilillekese jooksul on osalemine TASUTA
- Iga lapsele diplom ja meene

## AUTASUSTAMINE:

- Iga võistlusklassi kolme parimat osalejat autasustatakse Sinilillejooksu medali, diplomi ja meenega.
- Autasustamine toimub võistluskeskuses.
- Iga registreerunud ning elektrooniliselt aja mõõtnu saab võistlusjärgselt finišiprotokollist kodus välja trükkida oma tulemustega diplomi.

## TÄIENDAV INFO:

- Jooksust osavõtjad saavad oma asjad jätta jooksu ajaks riidehoiu telki, kust hiljem saab startinumbri alusel need kätte
- Pesemisvõimalust korralduspaigas ei ole.
- Üldfüüsiline test (ÜFT): loe lähemalt [SIIT](#)
- Testi koordineerib: Kaitsevägi
- Korraldaja kontakt: [urmas.rajaver@mil.ee](mailto:urmas.rajaver@mil.ee), +37253307716
- Kindlasti on soovitus tulla kohale jalgsi, jalgrattaga või kasutades ühistransporti.

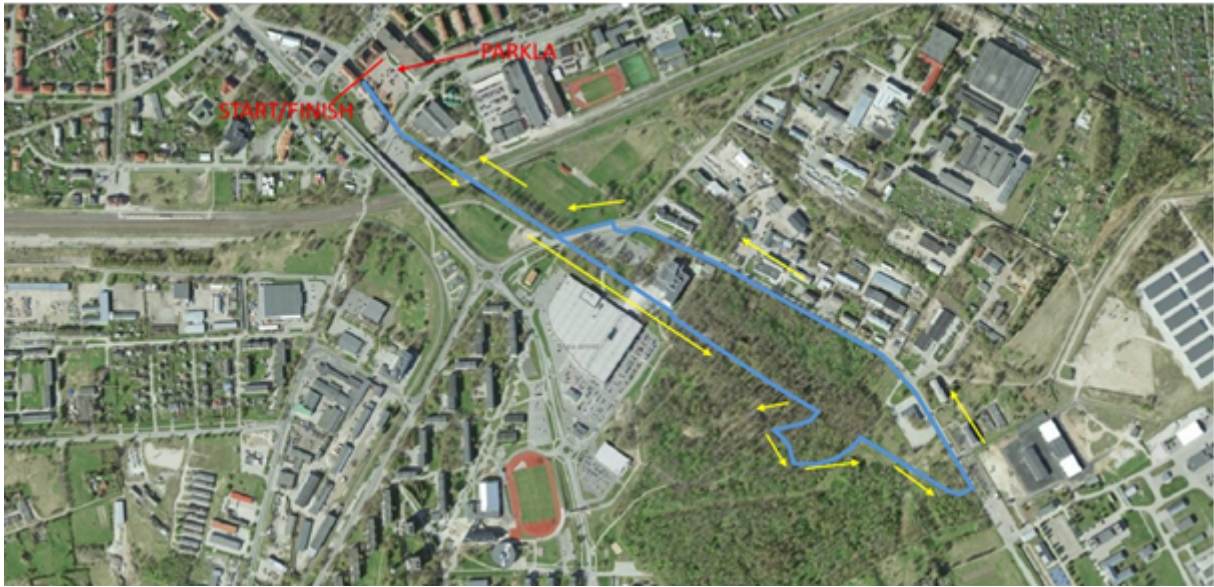
## LISA 1.

### ASUKOHA KAARDID:

#### 1. TALLINN - <https://kaart.delfi.ee/?bookmark=97300b61cf0dce572e8c0001c68ced74>



#### 2. JÕHVI - Keskväljak - <https://maps.app.goo.gl/gXH9BWprsmdbhviw5>



3. PÄRNU - <https://maps.app.goo.gl/E1EQ7W8oJCyujuRx9>



4. TARTU - <https://maps.app.goo.gl/sdahxhb3zTgt4Dc36>

