



اختبار قصير (1)

مدرسة المنادر للتعليم الأساسي (1- 12)

الدرجة :

اسم الطالب /

التاريخ /

السؤال الأول: ظلل () المقترن بالإجابة الصحيحة لكل مفردة من المفردات

الآتية: (درجتان)

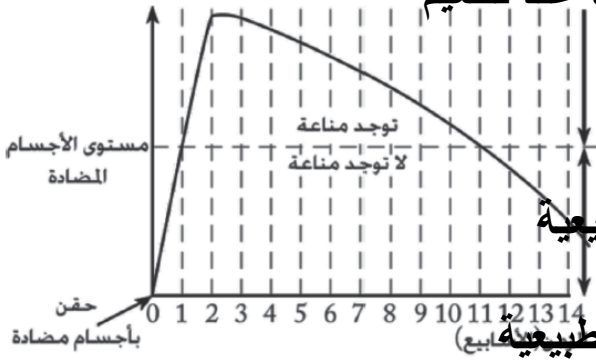
1- الكائن الذي تتشابه طرق انتقاله مع طرق انتقال الأميبا هو :

- الأنوفيليس التسلّي تسي البراميسيوم
- البارديا

2- يوضّح الشكل المقابل مستوى الأجسام المضادة عند تطعيم

أحد الأشخاص نتيجة لتعرضه لمرض ما .

- ما نوع المناعة التي اكتسبها هذا الشخص ؟



إيجابية طبيعية

إيجابية صناعية

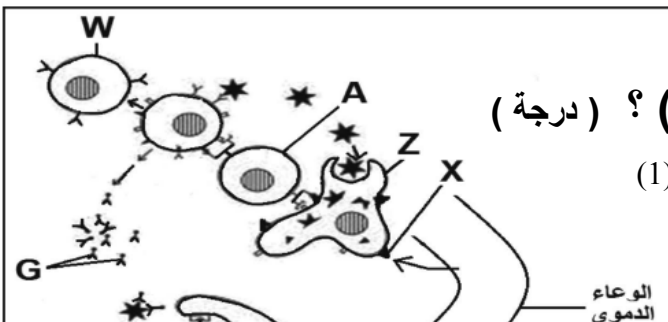
سلبية طبيعية (بيع)

سلبية صناعية

السؤال الثاني:

1- يوضح الشكل المقابل كيفية الاستجابة المناعية للجسم ضد أحد الأمراض .

- ادرسه ثم أجب :



(أ) تنبأ بإسم الجزء المشار إليه بالرمز (A) ؟ (درجة)

(1)

فسر اجابتك :

(درجة)

ج- ما الجزء المشار إليه برقم (1) ؟
(درجة)

مع أطيب التمنيات أ/ حسن محجوب

سلطنة عمان
الفصل الدراسي الأول



وزارة التربية و التعليم

الصف : الثاني عشر

مديرية التربية و التعليم بمحافظة ظفار

المادة : علوم و بيئة

إدارة التربية و التعليم بثمريت

الزمن : حصة واحدة

مدرسة المنادر للتعليم الأساسي (1- 12)

الدرجة : 10 درجات

نموذج اجابة اختبار قصير (1)

السؤال	الإجابة	الدرجة	عنصر التعلم		
			م ع ر ف ي	ت ط ب ي ق	ا س ت د ا ل
1	الجيارديا	1	✓		م-12-1-ب
2	سلبية صناعية	1		✓	م-12-2-د
1	الخلايا التائية المساعدة	1	✓		م-12-1-ب
	الرمز W	1		✓	م-12-1-ب
	الاحتفاظ بالمعلومات عن مسبب المرض لحين مهاجمة للجسم مرة أخرى	1	✓		م-12-1-ب
	السيطرة على مسبب المرض ووقف نشاطه	1		✓	م-12-1-ب
	البنسلين	1	✓		م-12-2-هـ

هـ-12-2	✓			1	المضاد (X)			
		✓		1	لأنه قضى على مساحة أكبر من البكتيريا	ب		
هـ-12-2			✓	1	البكتيريا	ج		
	2	5	3	10	المجموع			

مع أطيب التمنيات أ/ حسن محجوب