

SSSSMATERIAL DE CONSULTA UTILIZADO PARA CREACIÓN DE VIDEO PARA LÍNEA DE TIEMPO

ESTUDIANTES:

CURSO

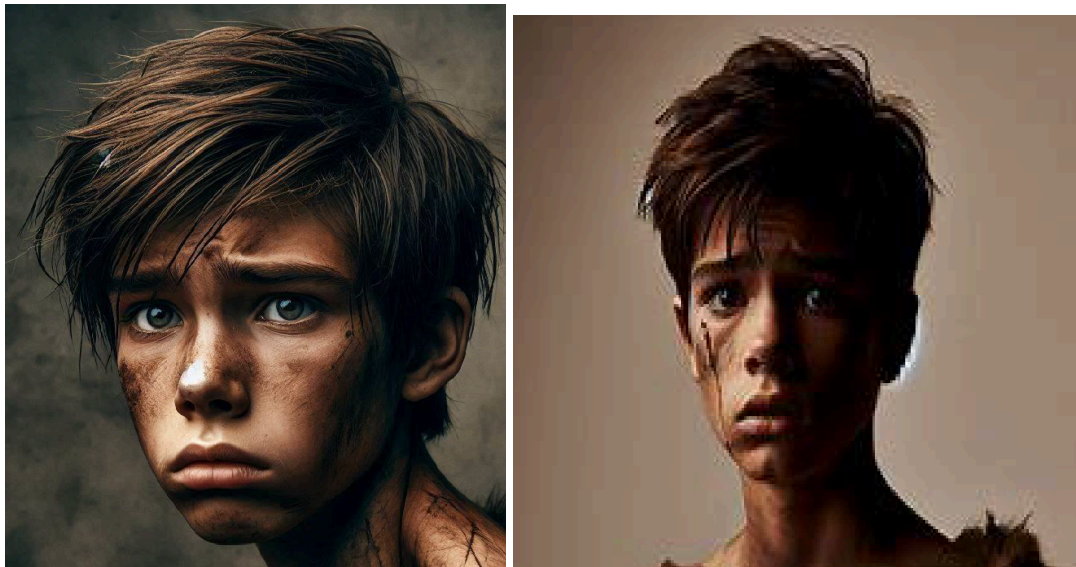
FECHA DE INICIO:

1 TAREA: CREACIÓN DE PERSONAJE DE REFERENCIA:

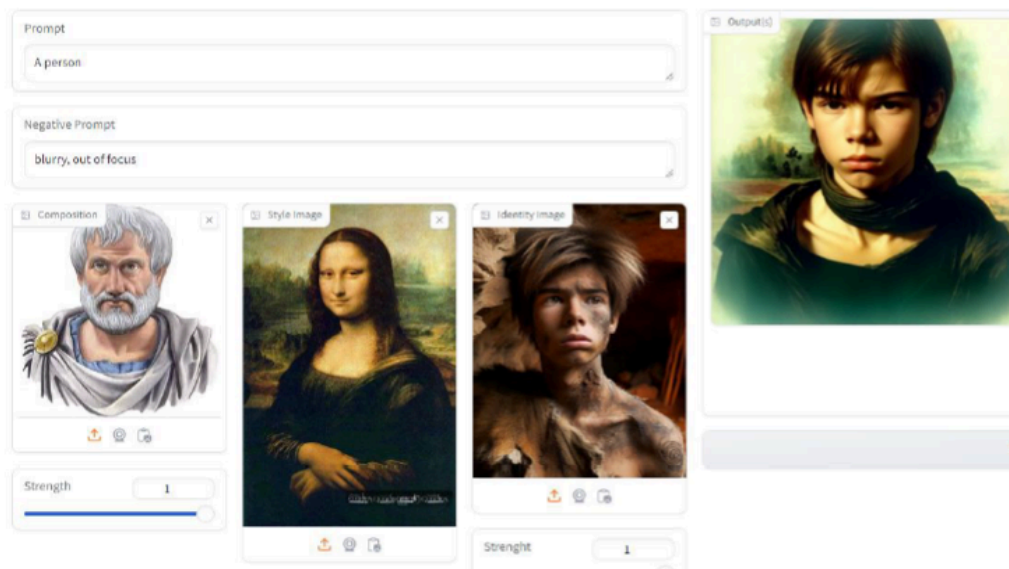
1. Utilizar el rostro del siguiente personaje. Crear 4 imágenes de su personaje cuyo aspecto tenga relación con la época asignada.

Plataforma IA a utilizar: Huggin Face (<https://huggingface.co/>). Ingresar a la opción SPACES (espacios) e ingresar finalmente a la aplicación OMNI ZERO.

Personaje

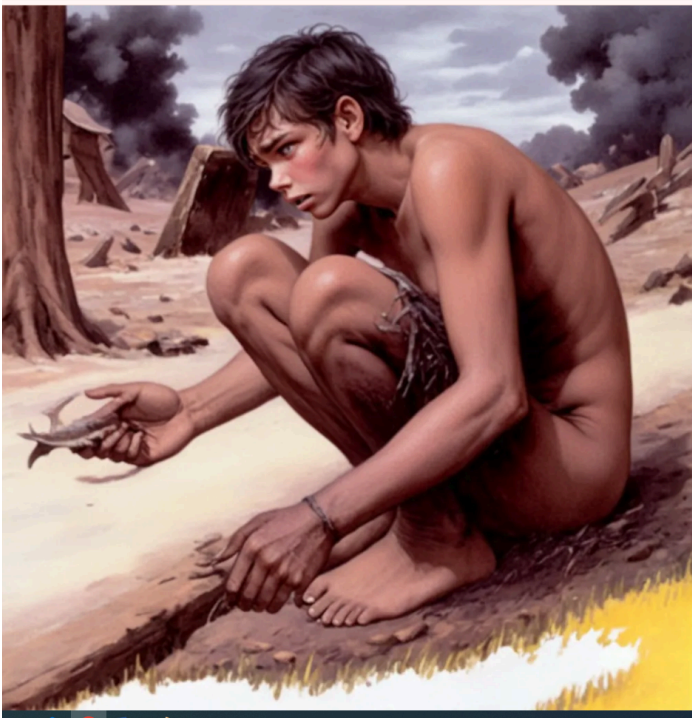


Ejemplo de referencia



RESULTADO:

PEGAR AQUÍ LAS CUATRO IMÁGENES GENERADAS



2 TAREA: CREACIÓN DE LOGO RELACIONADO CON LAS ESTRUCTURAS ARQUITECTÓNICAS QUE FUERON CREADAS DURANTE LA ÉPOCA ASIGNADA

Utiliza Leonardo AI para crear un LOGO GENERAL que usaremos en el video de las estructuras

Tipo de PROMPT o instrucción sugerida:

“hola, como experto en historia de las estructuras arquitectónicas (construcciones y puentes), requiero que generes dos imágenes con estética realista de un logo relacionado con las estructuras de la edad media. Favor incluir el nombre del tipo de arquitectura en la parte central de la imagen”

RESULTADO:

PEGAR AQUÍ LAS CUATRO IMÁGENES GENERADAS

3. TAREA: LISTADO DE INFORMACIÓN E IMÁGENES DE LAS PRINCIPALES ESTRUCTURAS ARQUITECTÓNICAS QUE FUERON CREADAS DURANTE LA EPOCA ASIGNADA

Utilizar Chat GPT para generar un listado completo y detallado de estructuras que fueron creadas durante el periodo de tiempo asignado.

Tipo de PROMPT o instrucción que puedes usar:

“Hola, como experto en historia de las estructuras arquitectónicas, requiero que generes un listado de las 12 principales estructuras arquitectónicas (edificaciones y puentes) creadas durante el periodo de ----- . Por favor en el listado genera el nombre de la estructura, su ubicación geográfica y el año exacto o aproximado de su creación”.

1. Ingresa a una IA para generación de imagen como Firefly adobe o Leonardo AI (<https://leonardo.ai/>) para crear imágenes de cada una de las 12 estructuras del listado obtenido.

Tipo de PROMPT o instrucción sugerida:

“hola, como experto en historia de las estructuras arquitectónicas, requiero que generes dos imágenes en plano completo y con estética realista de _____, ubicada en _____”

2. Copia y pega a este documento compartido las diferentes imágenes.

Stonehenge

- **Ubicación:** Wiltshire, Inglaterra
- **Año de Creación:** Aproximadamente 3000-2000 a.C.
- **Descripción:** Conjunto megalítico formado por grandes piedras dispuestas en un círculo. Es uno de los monumentos más icónicos del periodo Neolítico.

Avebury

- **Ubicación:** Wiltshire, Inglaterra
- **Año de Creación:** Aproximadamente 2850-2200 a.C.
- **Descripción:** Un círculo de piedra prehistórico más grande que Stonehenge, rodeado por un gran foso.

Göbekli Tepe

- **Ubicación:** Anatolia, Turquía
- **Año de Creación:** Aproximadamente 9600-9500 a.C.
- **Descripción:** Considerado el templo más antiguo conocido, compuesto por grandes pilares de piedra con relieves.

Newgrange

- **Ubicación:** Condado de Meath, Irlanda
- **Año de Creación:** Aproximadamente 3200 a.C.
- **Descripción:** Un túmulo de corredor con una cámara funeraria, notable por su alineación con el solsticio de invierno.

Maeshowe

- **Ubicación:** Orkney, Escocia

