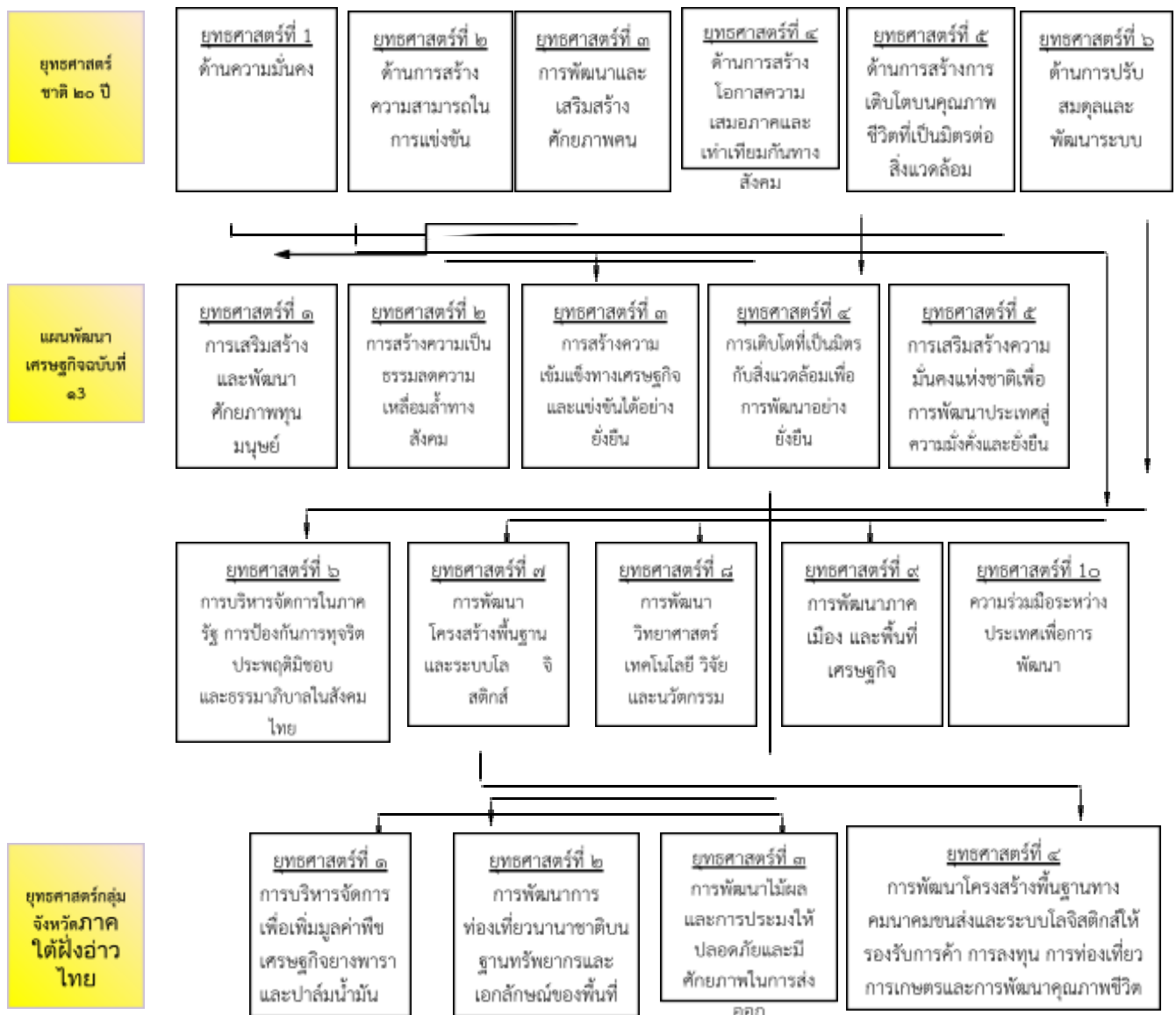
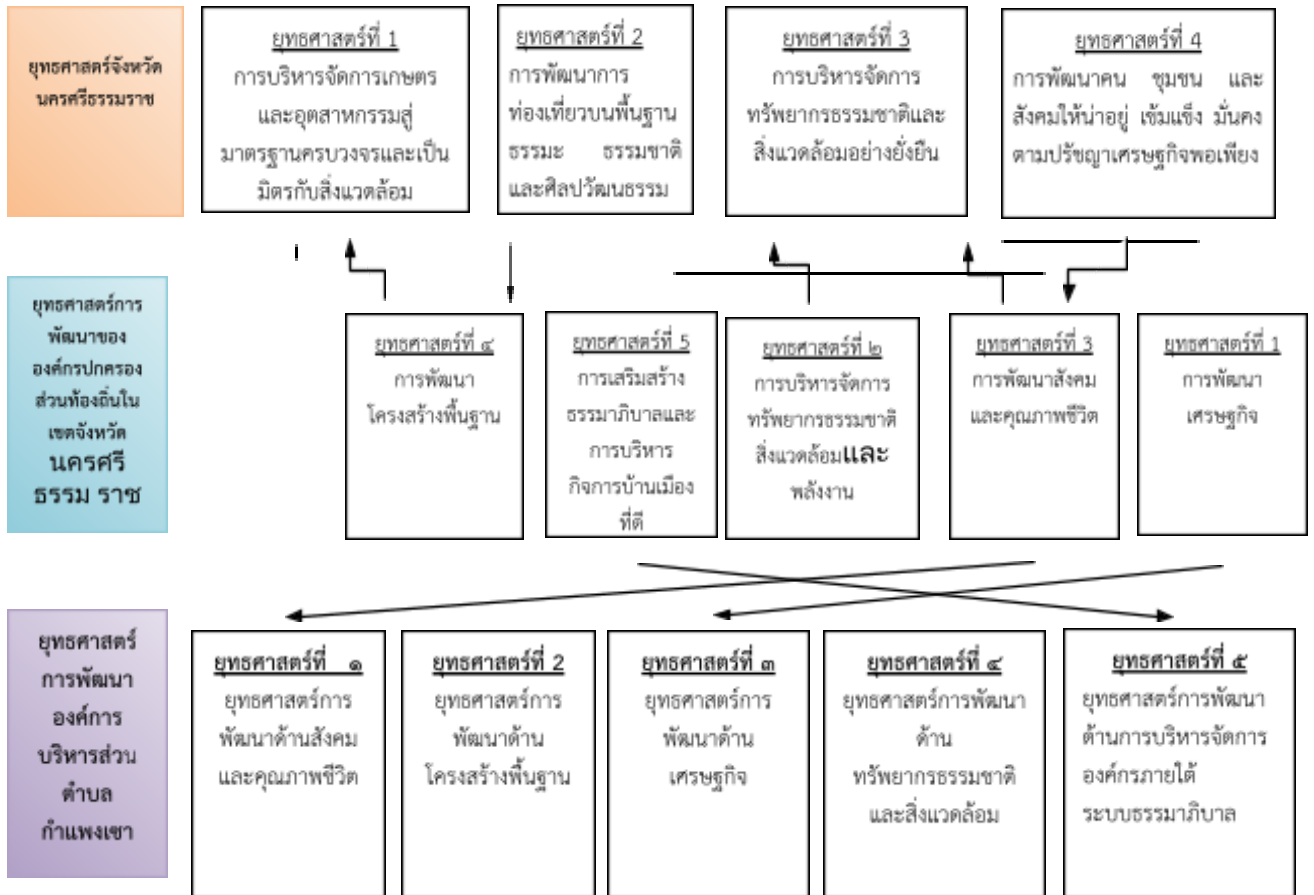
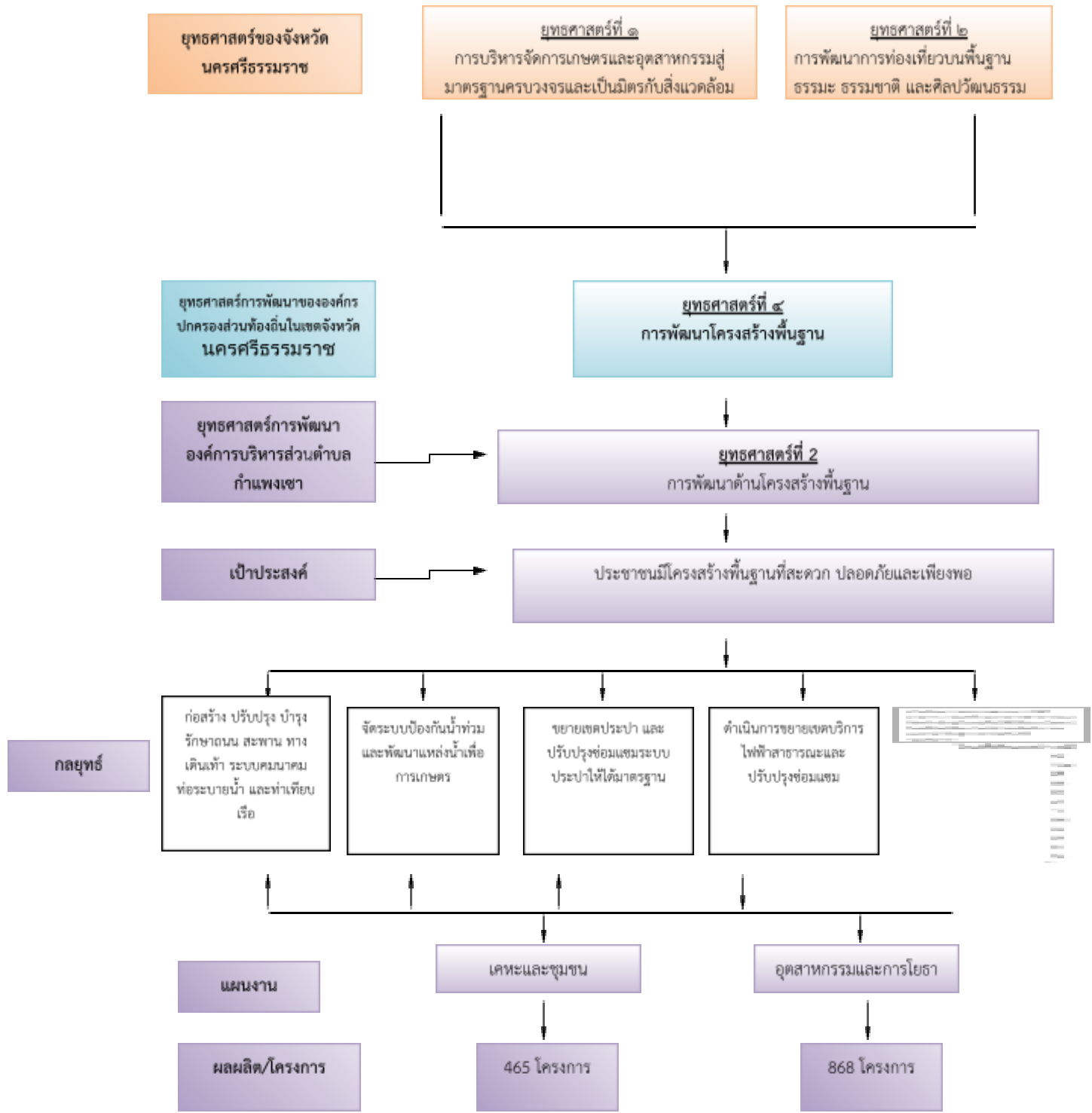


3.3 ความเชื่อมโยงยุทธศาสตร์การพัฒนาจังหวัดกับยุทธศาสตร์การพัฒนา ขององค์การบริหารส่วนตำบลกำแพงเขา

โครงสร้างความเชื่อมโยงแผนยุทธศาสตร์การพัฒนาองค์การบริหารส่วนตำบลกำแพงเขา พ.ศ. 25๖6-2570







ยุทธศาสตร์ของจังหวัด นครศรีธรรมราช

ยุทธศาสตร์ที่ ๑
การบริหารจัดการเกษตรและอุตสาหกรรมสู่
มาตรฐานครบวงจรและเป็นมิตรกับสิ่งแวดล้อม

ยุทธศาสตร์ที่ ๒
การพัฒนาการท่องเที่ยวบนพื้นฐาน
ธรรมะ ธรรมชาติ และศิลปวัฒนธรรม

ยุทธศาสตร์การพัฒนาขององค์กร
ปกครองส่วนท้องถิ่นในเขตจังหวัด
นครศรีธรรมราช

ยุทธศาสตร์ที่ ๑
พัฒนาเศรษฐกิจ

ยุทธศาสตร์การพัฒนา
องค์การบริหารส่วนตำบล
กำแพงเขา

ยุทธศาสตร์ที่ ๓
การพัฒนาด้านเศรษฐกิจ

เป้าประสงค์

ประชาชนมีอาชีพและรายได้เพียงพอต่อการดำรงชีพ

กลยุทธ์

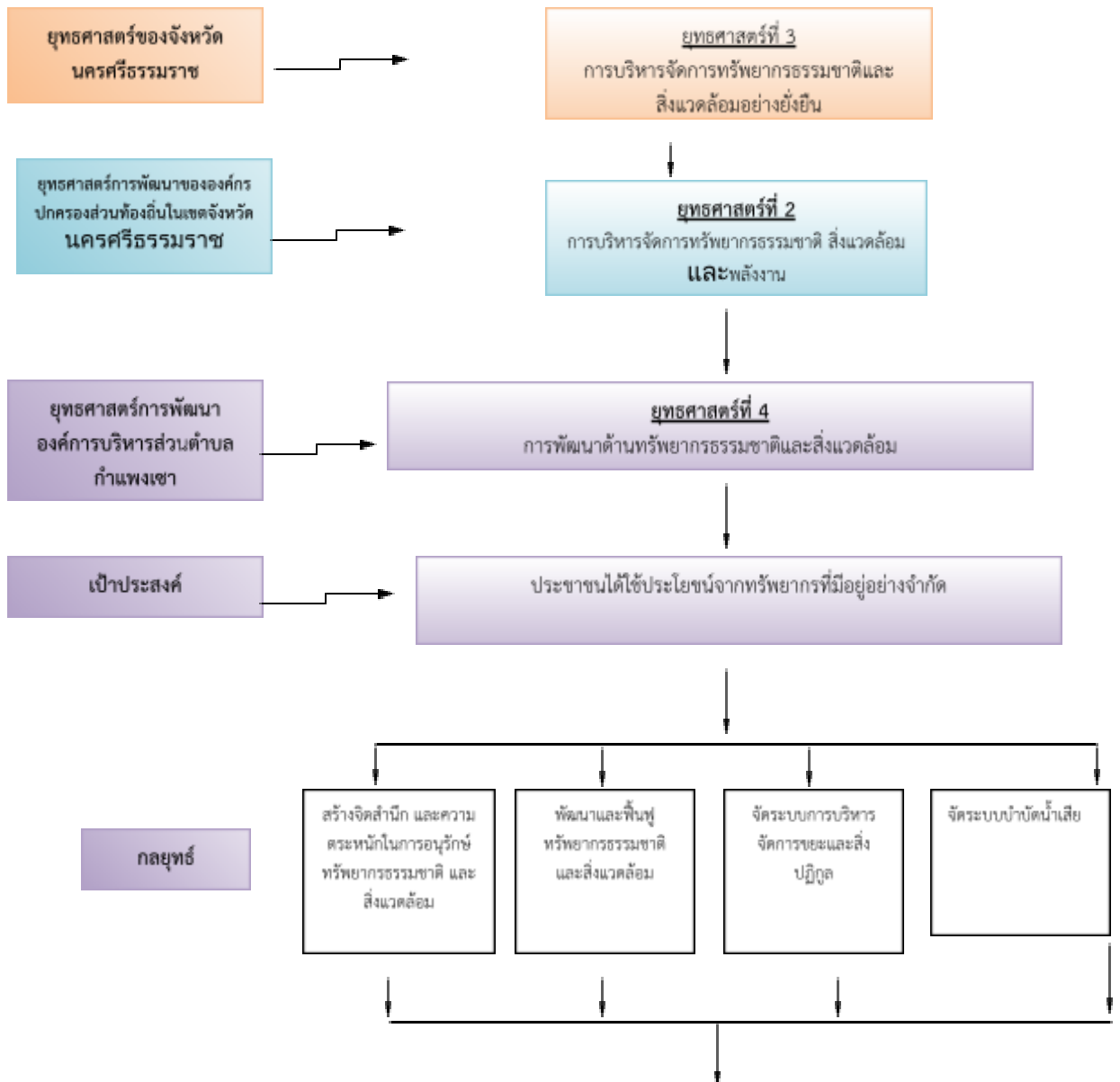
- ส่งเสริมและสนับสนุนการ
สร้างอาชีพและเพิ่มรายได้ให้
แก่ประชาชน
- ส่งเสริมการตลาดสำหรับ
สินค้าทั่วไปและผลิตภัณฑ์
ชุมชน
- ส่งเสริมและพัฒนาการ
ท่องเที่ยว

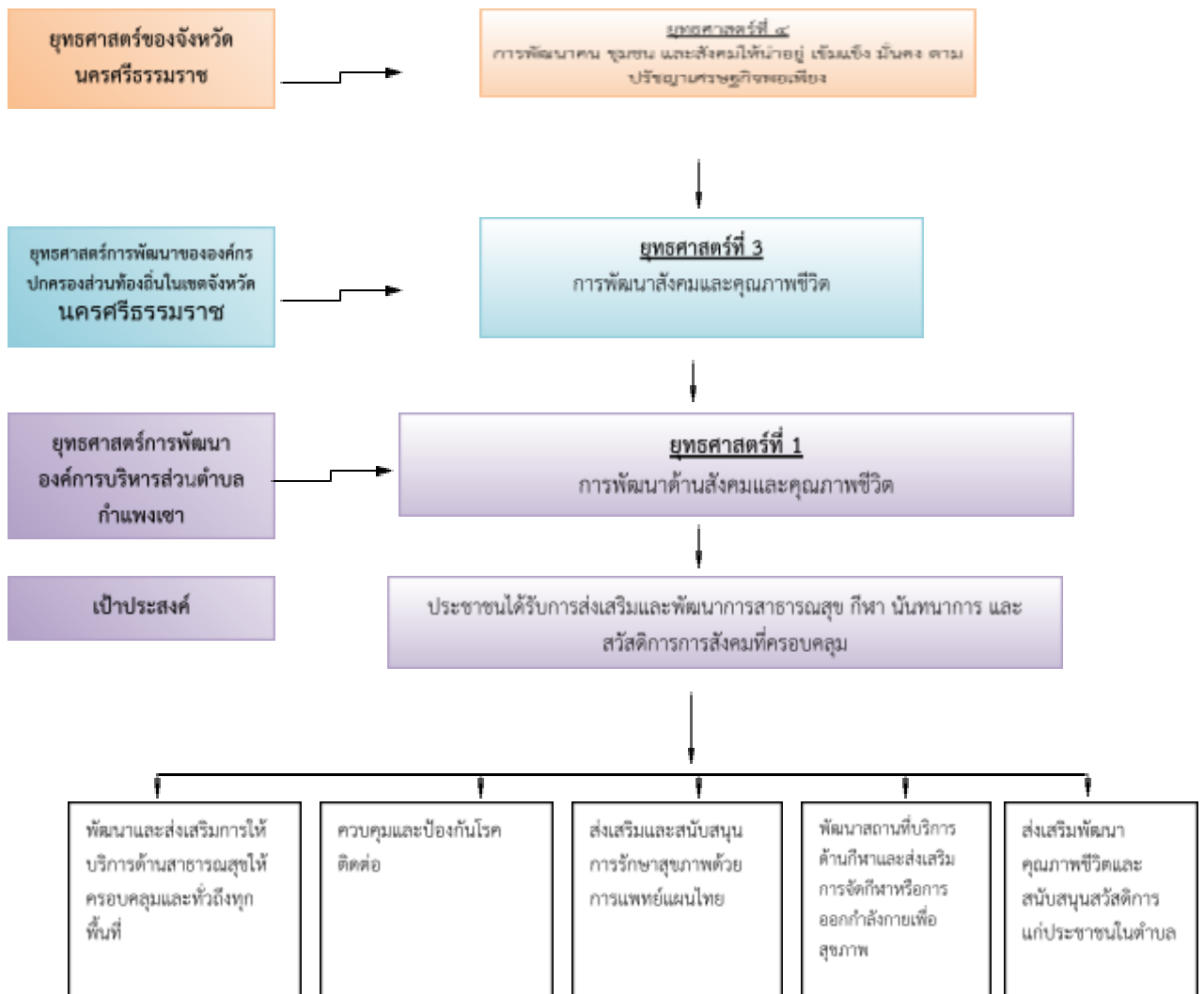
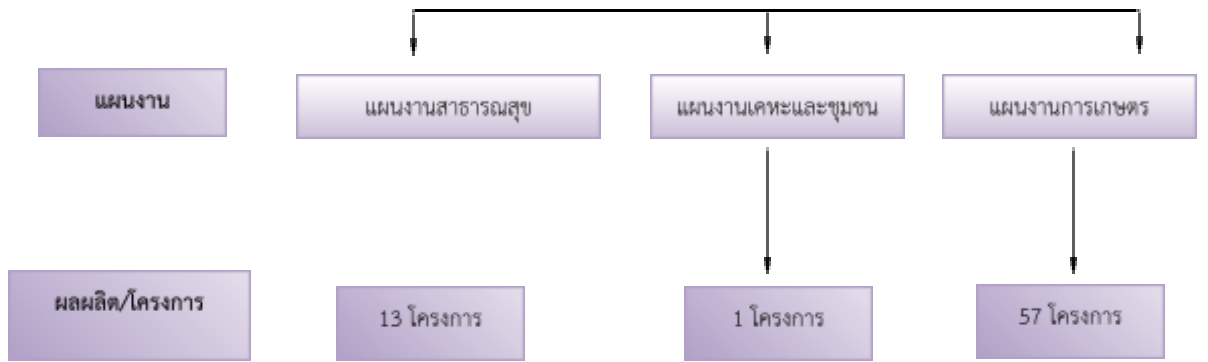
แผนงาน

- การศาสนา วัฒนธรรม และ
นันทนาการ
- แผนงานสร้างความ
เข้มแข็งของชุมชน
- แผนงานการ
เกษตร
- แผนงานการ
พาณิชยกรรม

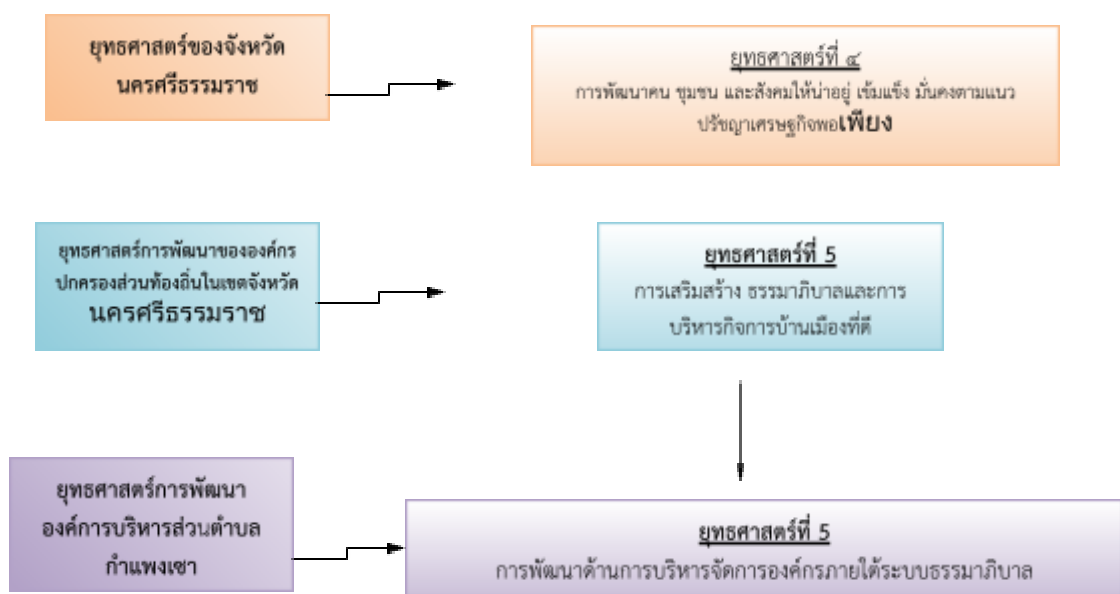
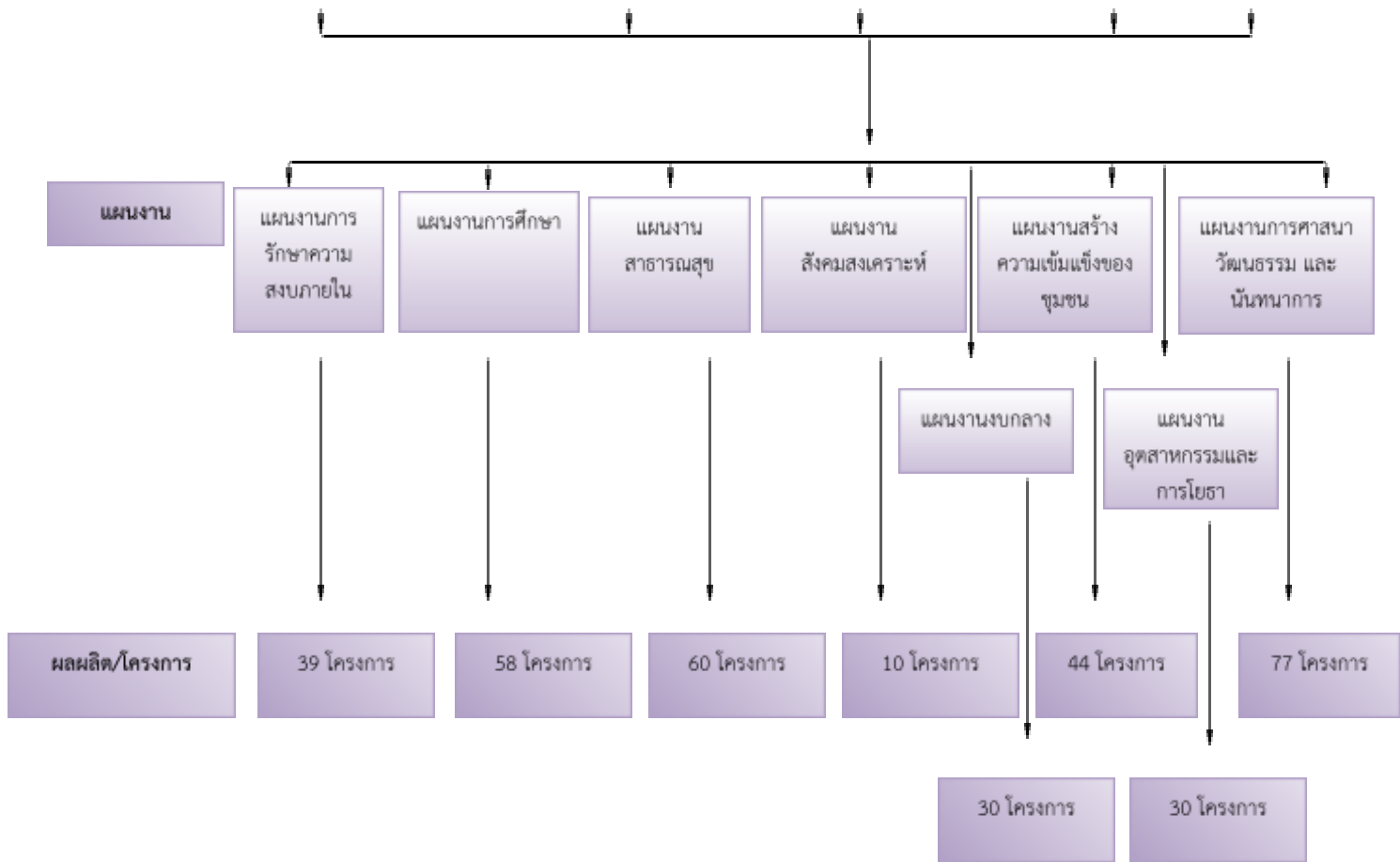
ผลผลิต/โครงการ

- 3 โครงการ
- 7 โครงการ
- 42 โครงการ
- 93 โครงการ





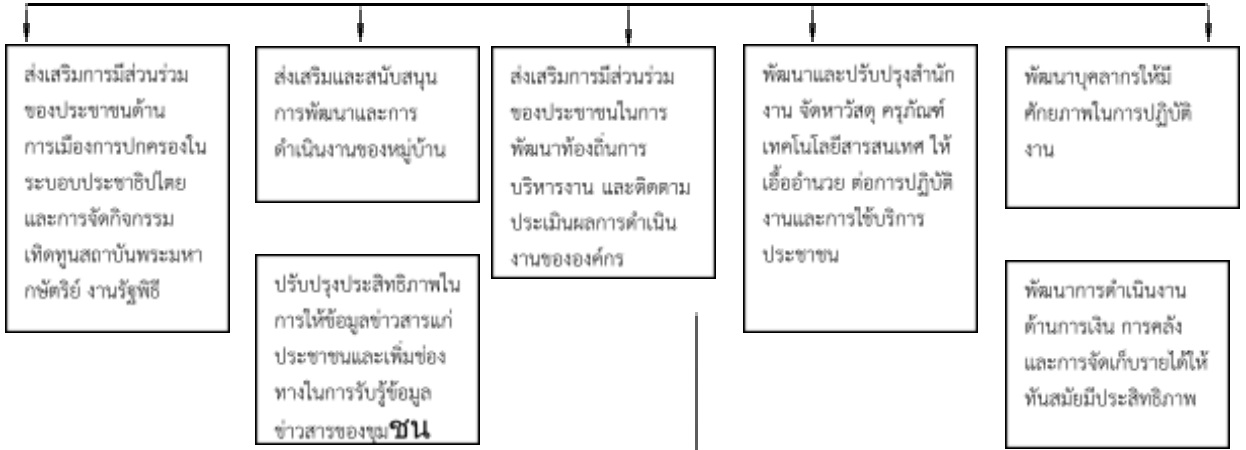
กลยุทธ์



เป้าประสงค์

ประชาชนมีส่วนร่วมในกิจกรรมอันเป็นประโยชน์ต่อส่วนรวมและการบริหารงานที่โปร่งใส และมีประสิทธิภาพ

กลยุทธ์



แผนงาน

แผนงานบริหารงานทั่วไป

แผนงานการศึกษา

แผนงานการรักษาความสงบภายใน

แผนงานเทศะและชุมชน

แผนงานสร้างความเข้มแข็งของชุมชน

ผลผลิต/โครงการ

168 โครงการ

3 โครงการ

15 โครงการ

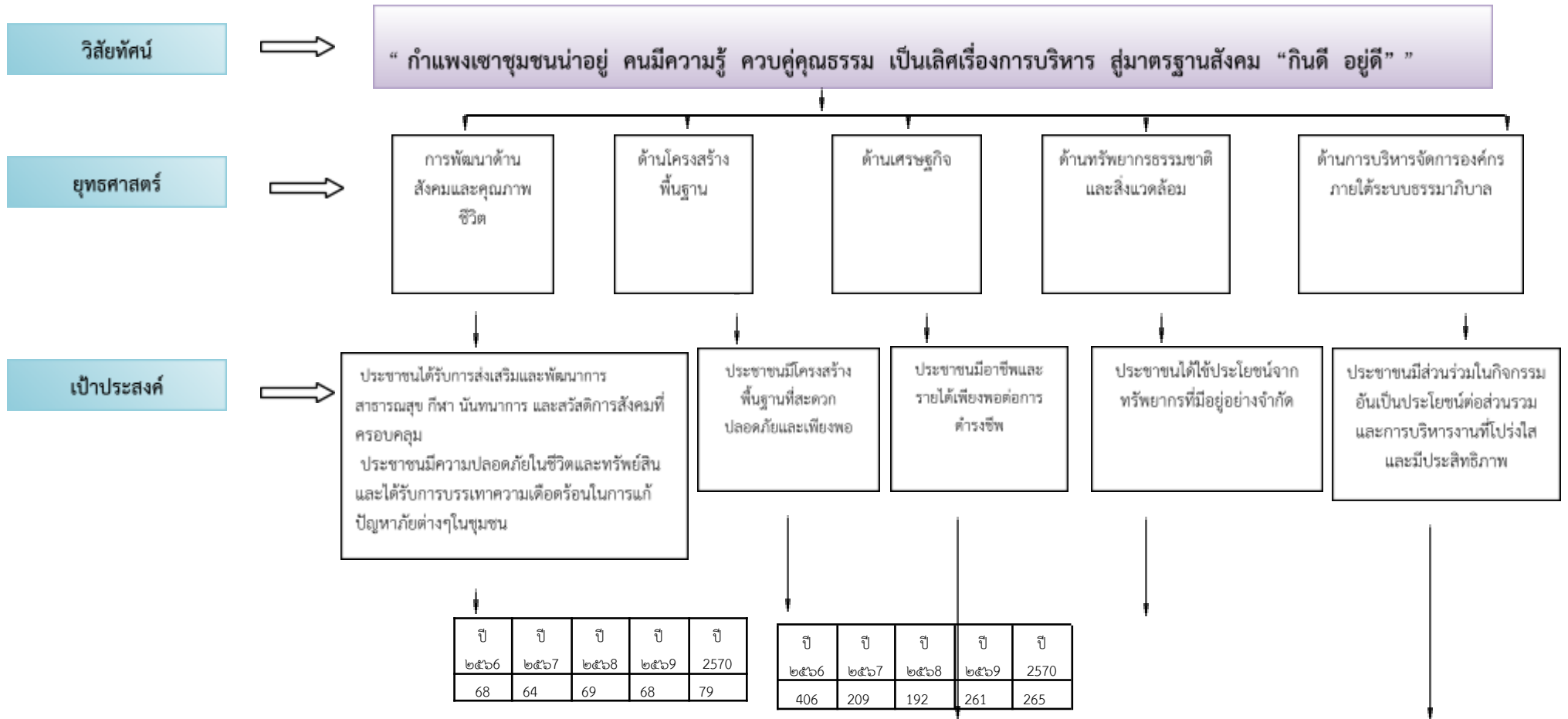
18 โครงการ

17 โครงการ

แผนงานอุตสาหกรรมและการโยธา

1 โครงการ

3.4 แผนผังยุทธศาสตร์ Strategy Map



ค่าเป้าหมาย



ปี ๒๕๖6	ปี ๒๕๖7	ปี ๒๕๖8	ปี ๒๕๖9	ปี 2570
21	11	12	14	13

ปี ๒๕๖6	ปี ๒๕๖7	ปี ๒๕๖8	ปี ๒๕๖9	ปี 2570
23	28	32	28	35
ปี ๒๕๖6	ปี ๒๕๖7	ปี ๒๕๖8	ปี ๒๕๖9	ปี 2570
40	43	52	44	43

ต่อ

กลยุทธ์



ยุทธศาสตร์
ที่ 2 ด้าน
การพัฒนา
โครงสร้าง
พื้นฐาน

ก่อสร้าง ปรับปรุง บำรุงรักษาถนน
สะพาน ทางเดินเท้า ระบบคมนาคม
ท่อระบายน้ำ และทำเทียบเรือ

จัดระบบป้องกันน้ำท่วม และพัฒนา
แหล่งน้ำเพื่อการเกษตร

ขยายเขตประปา และปรับปรุง
ซ่อมแซมระบบประปาให้ได้
มาตรฐาน

ดำเนินการขยายเขตบริการไฟฟ้า
สาธารณะและปรับปรุงซ่อมแซม

ดำเนินการตรวจสอบการใช้อาคาร
ก่อสร้างอาคารสาธารณะ จัดทำ
ผังเมืองเพื่อให้ใช้ประโยชน์ที่ดินได้
อย่างมีประสิทธิภาพ และนำไปสู่
การบังคับใช้กฎหมาย

แผนงาน



เคหะและชุมชน

อุตสาหกรรมและการโยธา

กลยุทธ์



ยุทธศาสตร์ที่
3 ด้านการ
พัฒนา
เศรษฐกิจ

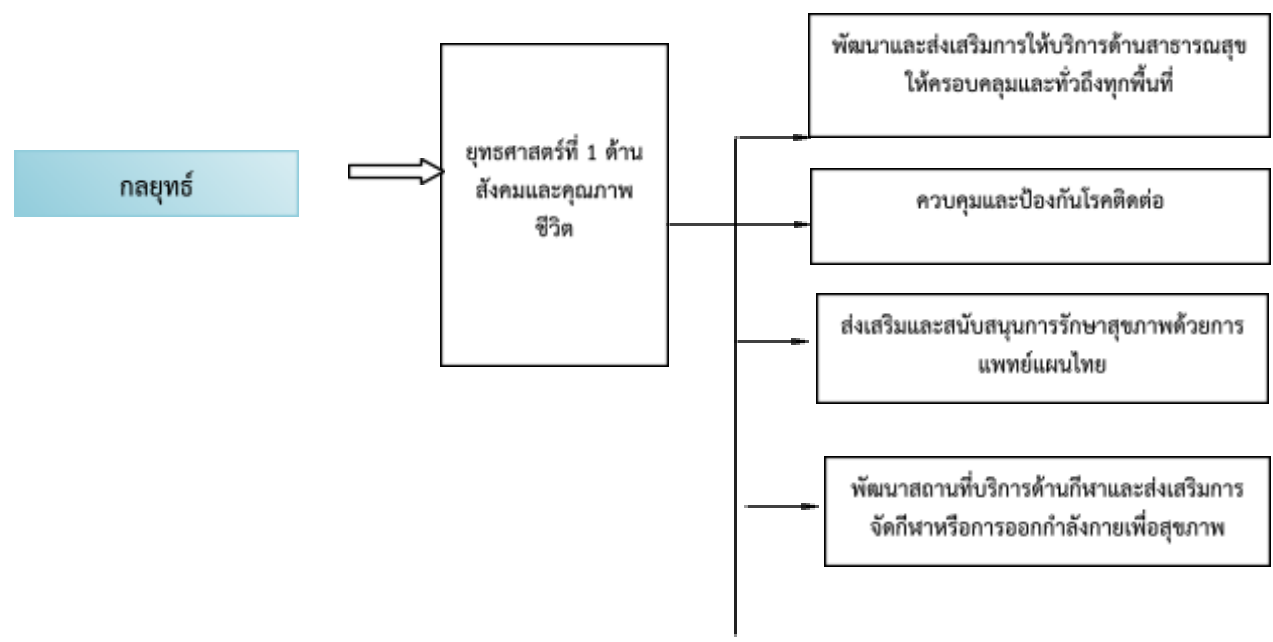
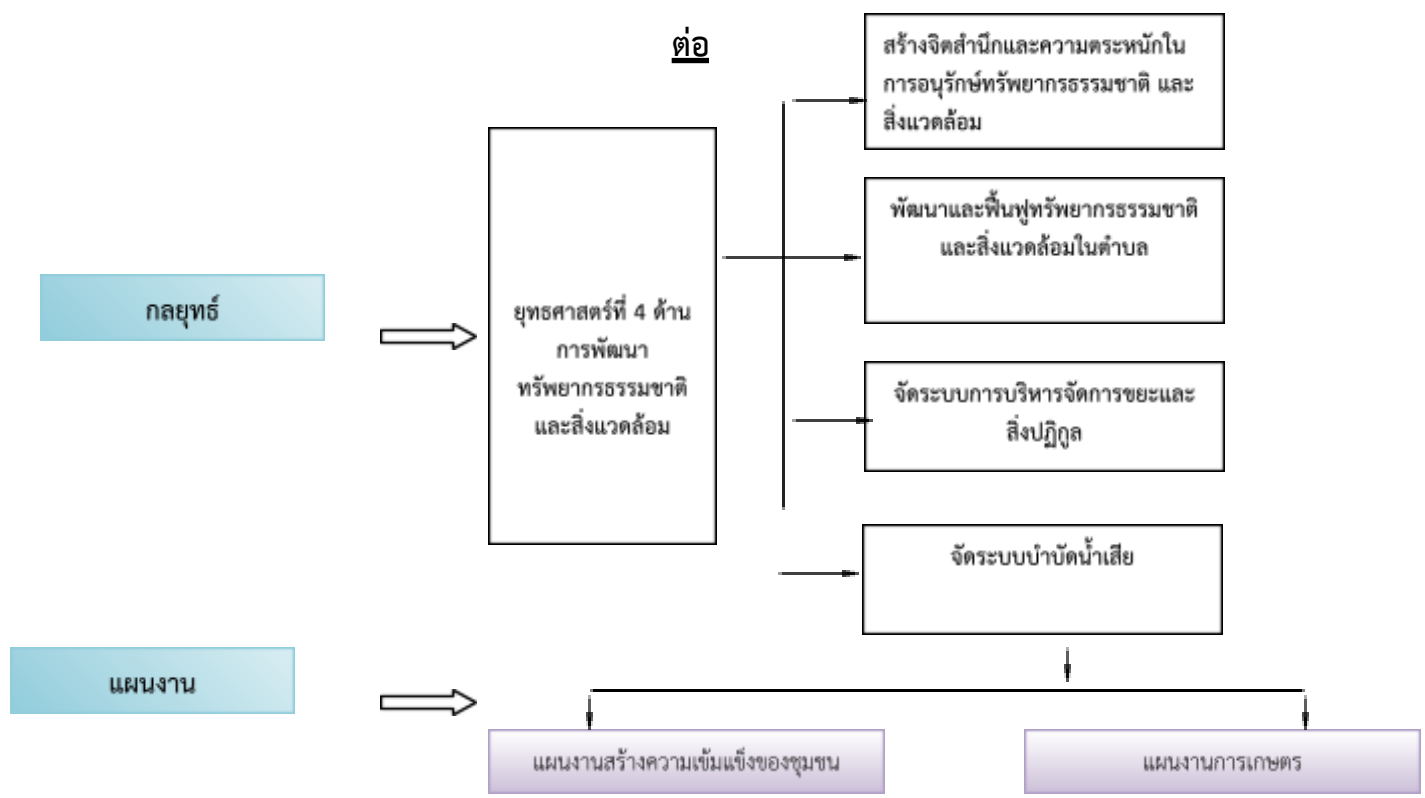
ส่งเสริมและสนับสนุนการ
สร้างอาชีพและเพิ่มรายได้ให้
แก่ประชาชน

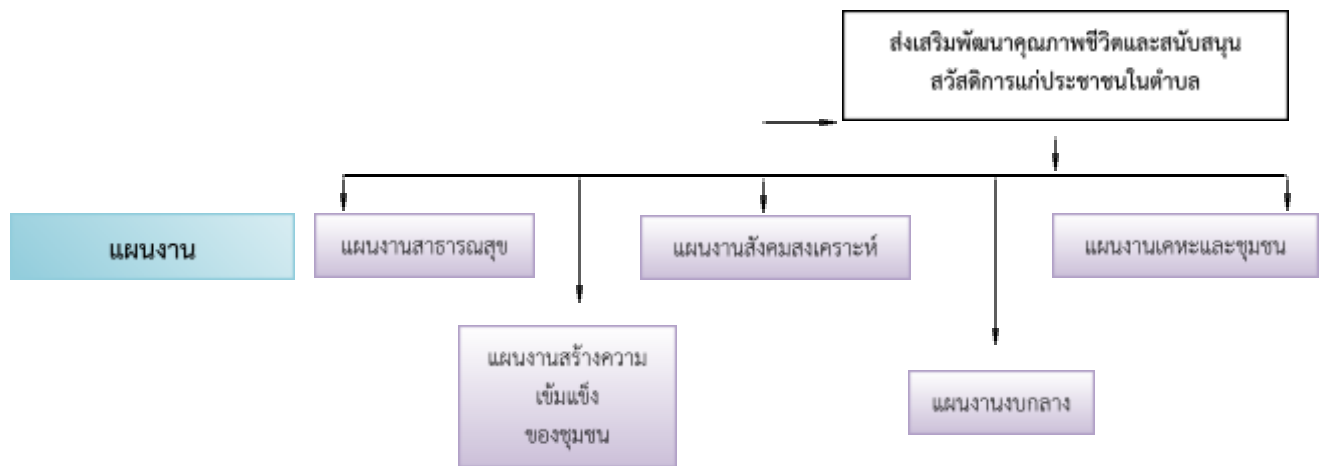
ส่งเสริมการตลาดสำหรับสินค้า
ทั่วไปและผลิตภัณฑ์ชุมชน

ส่งเสริมและพัฒนาการ
ท่องเที่ยว

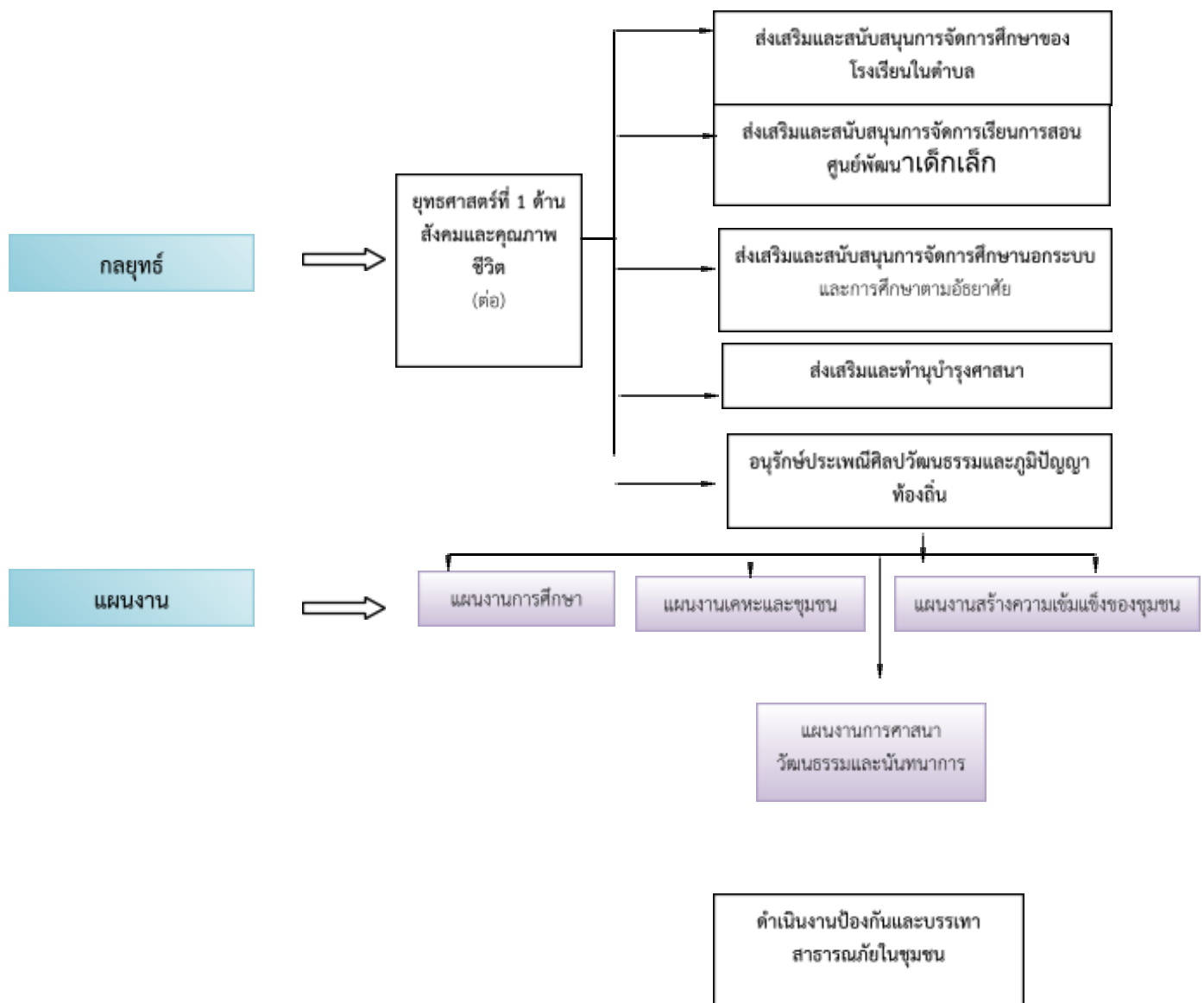
แผนงาน

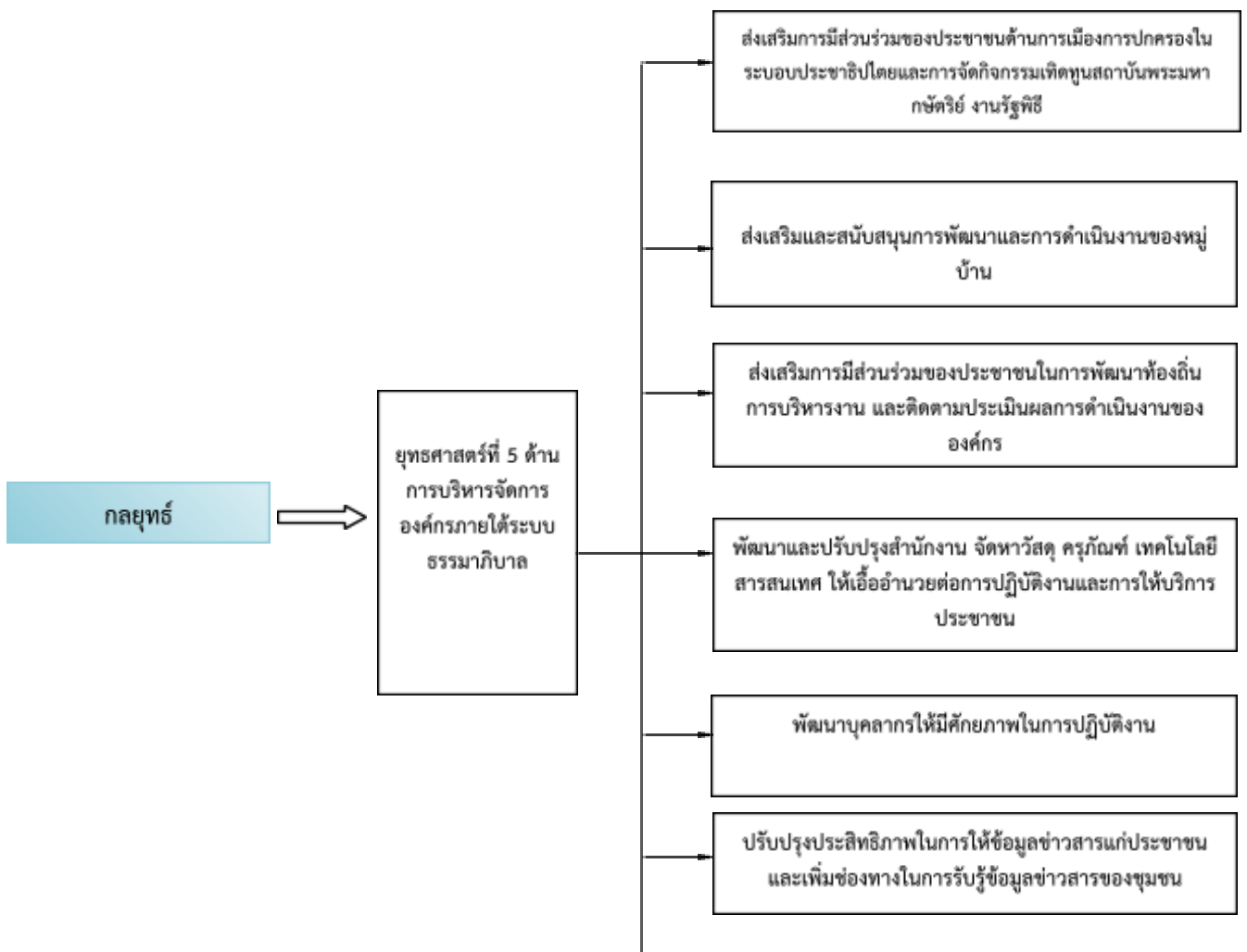
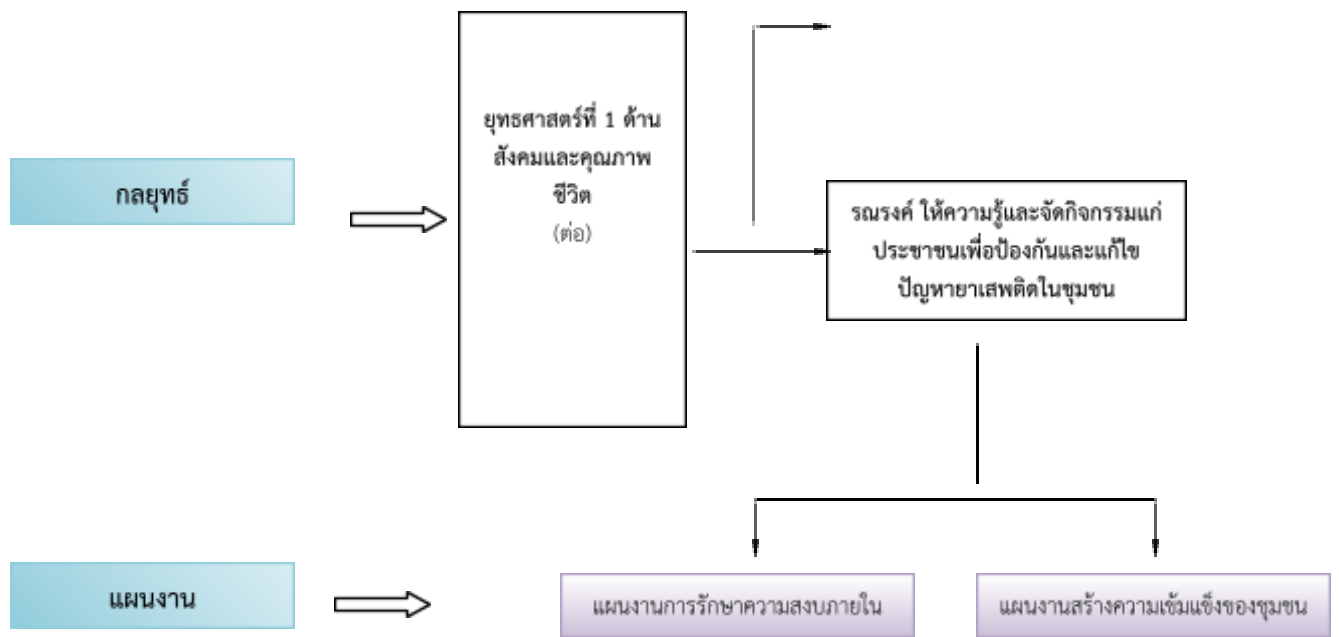






ต่อ





แผนงาน

