

# 帰宅困難者に対する効果的な情報発信にむけて

Twitterで拡散された都内の避難所情報はどの程度有用だったか？

@y\_benjo

## 目的

Twitterでのpost/RTによって避難所情報がどの程度有用に働いたのか、ゼンリン混雑情報データと結びつける事によって検証を行う。また、発信者の立場としてどのような(RTも含めた)情報発信が真に有用なのかの提言までを結論にする。

## 概要

震災直後、Twitterでは有用と思われる情報が公式/非公式RTを問わず爆発的に拡散され続けた。しかし、そもそも、拡散されたそれらの情報は本当に有効に働いていたのか、タイムラインを埋め尽くすだけのノイズだったのではないか、についての考察は(デマに関する取り組みは多くあるにせよ)未だ行われていない。事実私のタイムラインでは「仙台からだが拡散希望ばかりで邪魔」と言った発言も観測できた。

よって、今回はTwitter上で拡散した帰宅困難者向けの避難所/開放施設情報の有用性を、ゼンリン混雑情報データから求めた避難所当たりの人口と結びつける事によって検証する。

## データ

ゼンリン混雑情報データ

Twitter社による日本語Tweet

## 避難所/開放施設の抽出

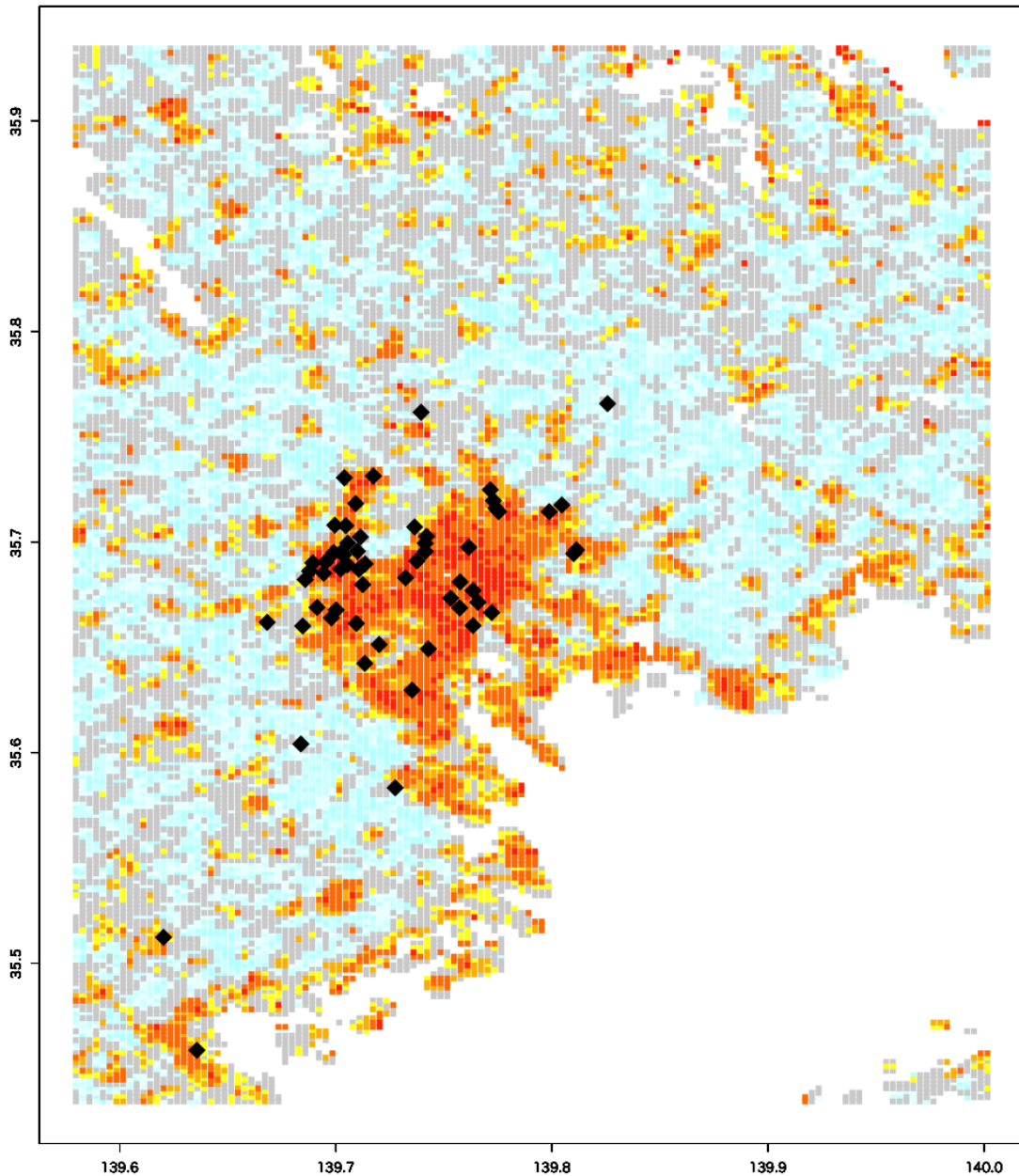
根性マイニングを行った。具体的には

- RT数が多いtweetを上から眺める
- 「避難所/避難場所/開放」といったキーワードで検索
- 地名を手で抽出、緯度経度を付与

といった処理を行い、計61箇所の避難所情報を抽出した。

避難所の位置と混雑度を同時に描画するとこうなる。

20110312 1:00



黒点が避難所. 新宿周辺の情報が充実している割には池袋の避難所情報が非常に少ない(ハローワーク池袋のみ?). また, ディズニーリゾートに向かう路線沿いも避難所情報が無い.

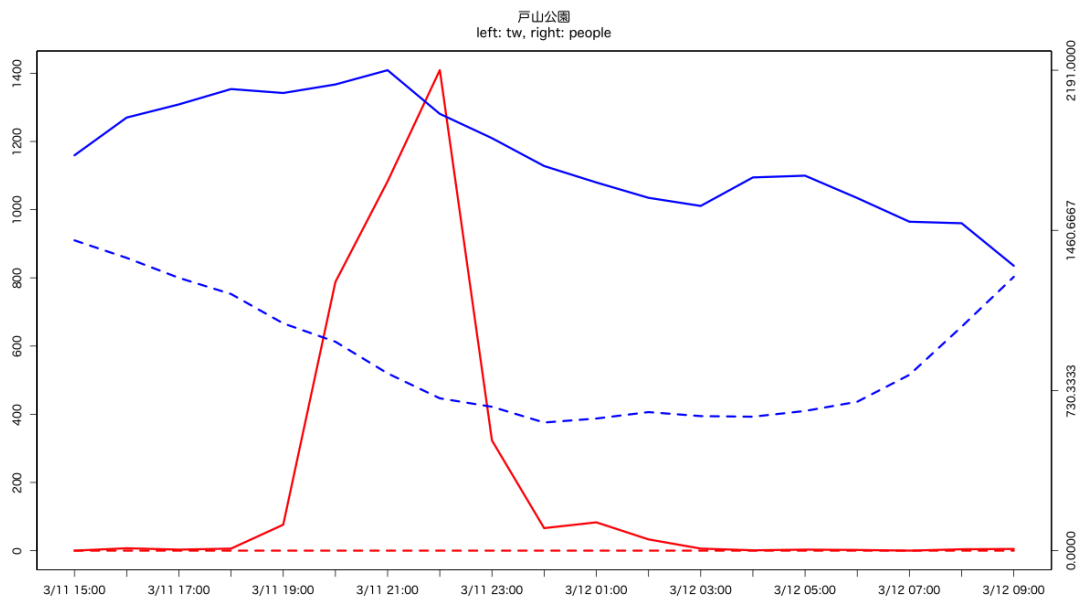
## 実験

まずは単純にプロットしてみる.

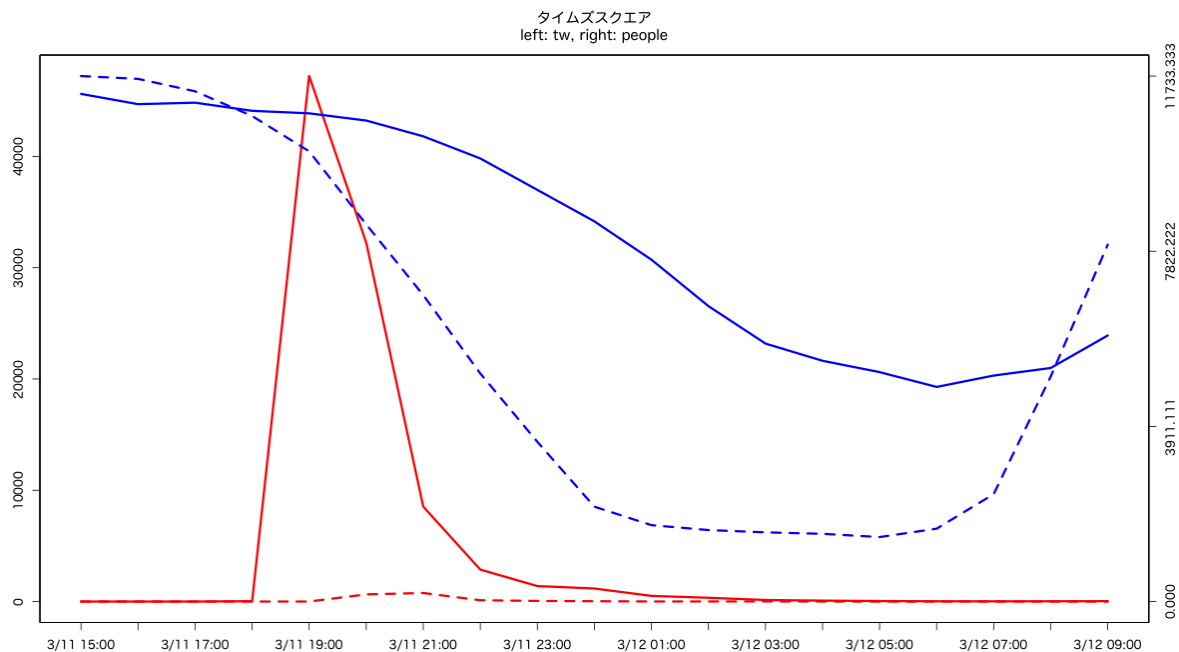
<https://docs.google.com/folder/d/0B2qBwrFiRE-qT0ROUG5DeDVuRms/edit>

青はある時刻での人口, 青点線は同時刻の震災前の人口, 赤はその時刻までの1時間で観測され

たtweetの数. 赤点線はtweetの中でデマ|ガセ|嘘にマッチした数. tweetのピークと合致するものと全く合致しないものがあるのが一目瞭然である. 特に, 深夜に起こったピークはほとんど避難所の人口増加に関係が無さそうに見える.

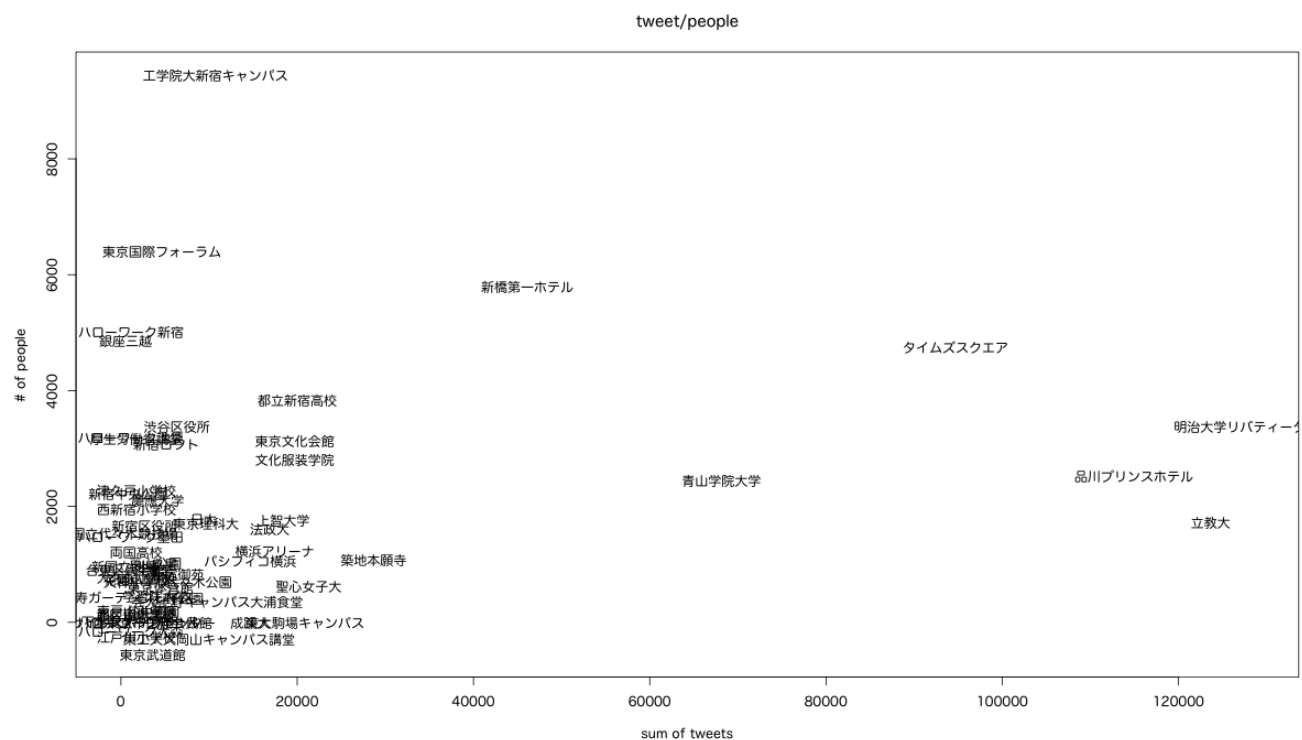


戸山公園に関する図



タイムズスクエアに関する図.

次に避難所の人口とtweetの関係を図にしてみる.



タイムズスクエア、避難所ではなかったのに言及数が爆発的に多い。反対に工学院大新宿キャンパスは言及数は比較的少ないが人が多い事がわかる。

## 関係性を定量化する

TBD