

Maio: Educação Matemática em Foco

PAM Plataforma Aprender Matemática

A **PAM- Plataforma Aprender Matemática**, já está disponível para todos os nossos estudantes do ensino fundamental, Professores de Matemática, Professores Regentes de Fund.I (1º ao 5º ano), PAP, POED e Equipe Gestora.

A rede municipal contará com mais esse recurso pedagógico para as aulas de Matemática: a plataforma gamificada para o Ensino Fundamental contém jogos que poderão ser utilizados pelos estudantes nos tablets, aparelhos móveis e SGA.

O professor poderá indicar atividades para os estudantes realizarem nas aulas e também em casa, com o intuito de complementar as suas ações didáticas.

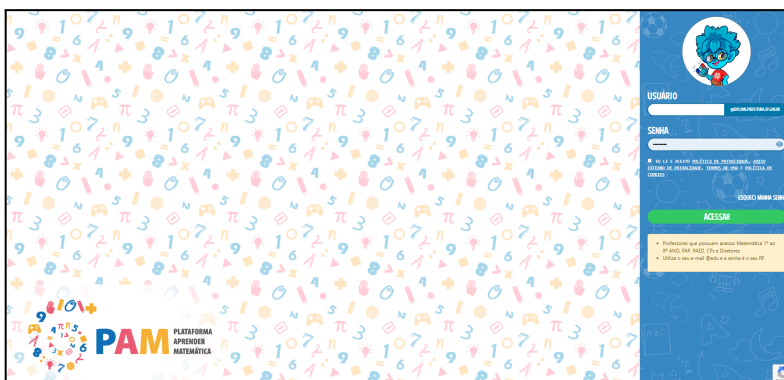
- **Professores** possuem acesso apenas pelo computador ([portal da plataforma PAM](#) ou SGA).
- **Estudantes** possuem acesso pelo tablet, aplicativo no celular e computador ([portal da plataforma PAM](#) ou SGA).
- **Formadores** possuem acesso apenas pelo [portal da plataforma PAM](#))

A equipe gestora poderá acompanhar as indicações das atividades de sua unidade escolar.

Contamos com vocês para ampliação e divulgação desse recurso.

Imprima o folder e divulgue em sua escola [Acesso ao folder online](#)

CLIQUE AQUI PARA ACESSAR A PLATAFORMA: <https://smesp.sisttechsa.com/login>



**PROFESSORES/
GESTORES**

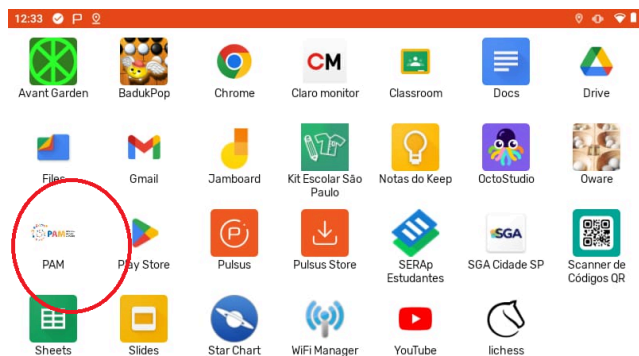
Usuário: e-mail@edu
Senha: RF

ESTUDANTES

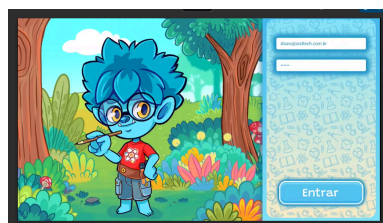
Usuário: e-mail@edu
Senha: 123456



1) Como acessar a plataforma pelo Tablet ? Disponível apenas para ESTUDANTES!!



Para acessar a plataforma "PAM no tablet" acesse as orientações: [PAM.mp4](#)



Acesse QRCode com as orientações de acesso: vídeo



Para instalação do aplicativo "PAM" no tablet é necessário clicar no ícone " Pulsus" e sincronizar o equipamento.

Não se esqueça que antes disso, é necessário confirmar se a data e as horas estão corretas no equipamento.

Segue o manual para atualização: [MANUAL AJUSTE DE HORA \(1\).docx](#)

2) Como acessar a plataforma pelo celular ? Disponível apenas para ESTUDANTES!!



Acesse a loja de aplicativo do celular

e

baixe

gratuitamente o aplicativo **PAM**. Em seguida, utilize as informações:

ESTUDANTES
Usuário: e-mail@edu
Senha: 123456



3) Como acessar a plataforma pelo SGA ? Disponível para ESTUDANTES e PROFESSORES !!



Acesse o site do SGA: <https://sgacidadesp.sme.prefeitura.sp.gov.br/>



Para os professores e equipe gestora:

Usuário: e-mail@edu

Senha: senha inicial: 12345678 ou senha cadastrada pelo usuário

Para os estudantes:

Usuário: e-mail@edu

Senha: senha pessoal, caso não possua usar a senha padrão 12345678

Em seguida abrirá a janela (role a barra lateral e **encontrará sua turma** que deseja indicar a atividade)



Clique em “ CARDS” na parte superior da turma



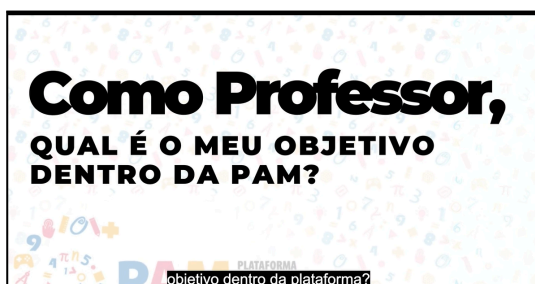
Caso tenha algum problema para acessar a plataforma, poderá contar com o suporte do usuário ao final da página



E navegará no portal do Professor/ Equipe gestora



Para compreender os recursos que a plataforma oferece, veja ao vídeo abaixo.



 [PAM Professores.mp4](#)

COMO ACESSAR OS RELATÓRIOS?



 [PAM Gestores e Professores.mp4](#)

Como os ESTUDANTES podem acessar pelo SGA?

O acesso ocorrerá em duas formas via tablet e via SGA

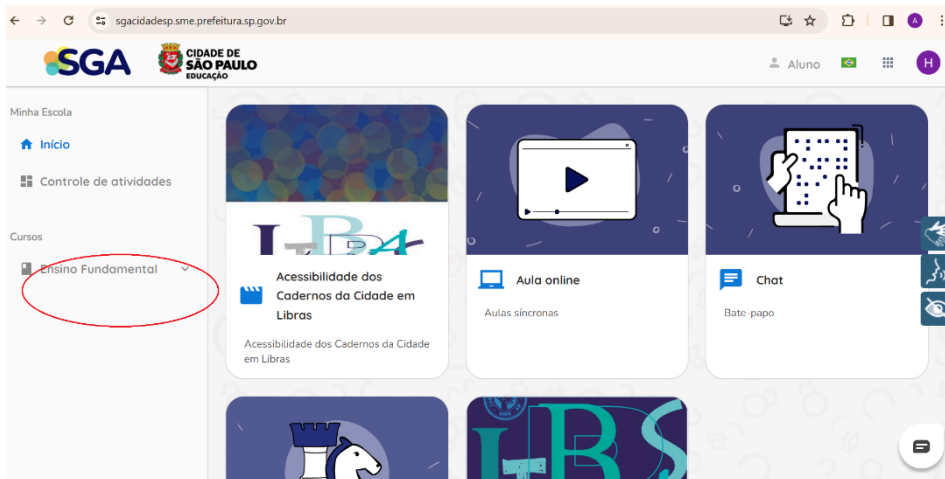


<https://sgacidadesp.sme.prefeitura.sp.gov.br/>

Para os estudantes:

Usuário: e-mail@edu

Senha: senha pessoal, caso não possua usar a senha padrão 12345678



Para os estudantes acessarem a plataforma ficará disponível no CARD da sua turma, conforme a imagem abaixo:



4) Como os formadores podem acessar a plataforma PAM ?

O acesso ocorrerá diretamente pelo site: [SISTTECH](#)

Contamos com vocês para ampliarmos a divulgação da Plataforma!!!
Desejamos bons estudos!



[Acesso ao folder online](#)

PLATAFORMA

Aprender Matemática

Plataforma Gamificada de Jogos Matemáticos

Tenha a oportunidade de conhecer um pouco mais sobre o que o estudante pode aprender, clicando no link!



<https://sisttechstudios.itch.io/sme-291-loja-de-ferramentas>

A plataforma "Aprender Matemática" PAM possui jogos matemáticos para apoiar o processo de ensino e aprendizagem dos estudantes do 1º ao 9º ano

Está disponível no SGA

<https://sgacidadesp.sme.prefeitura.sp.gov.br/>

Usuário: e-mail@edu

Senha: (senha inicial 12345678)
ou senha cadastrada pelo usuário

Indique as atividades para os seus estudantes!

Eles podem acessar através do site SGA, aplicativo PAM do Tablet ou baixar pelo App "PAM" na Play Store, Apple Store

Acesso para o estudante:

Usuário: e-mail@edu

Senha: 123456

