

ПЛАН
проведения недели профиля «Водитель категории «В»

Цели и задачи:

- Информирование учащихся об актуализации и роли профессии водителя в современном мире. –
- Развитие способности учащихся к техническому творчеству и разностороннего развития личности.
- Формирование представления о требованиях к выбору профессии водителя в профессиональном самоопределении.
- Применить в учебно-воспитательном процессе приемы и методы, способствующие повышению познавательной активности и мотивации учащихся на уроках.

Оборудование: классная доска, магнитная доска, модели автомобилей, дорожные знаки, призы.

№	Мероприятие	Группа профиля	Посещаемая группа и профиль	Время проведения
I.	Объявление и открытие недели профиля «водитель категории «В»			18 февраля
II.	Организация и показ материалов в фойе посвященных неделе профиля.			18-24 февраля
III.	Проведение бесед и викторин в группах разных профилей по графику.			18-24 февраля
IV.	Консультации учащихся по интересующим вопросам.			В течение недели профиля
V.	Завершение недели профиля.			24 февраля

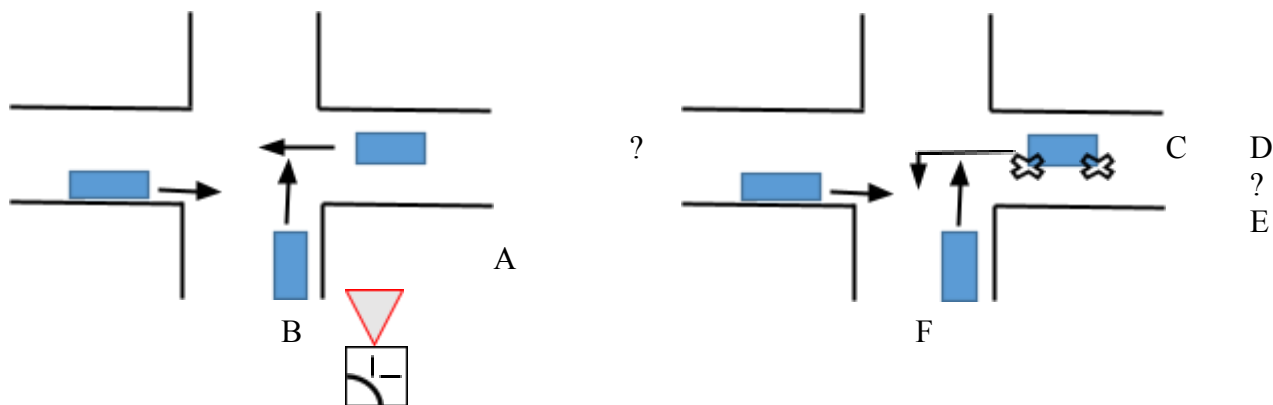
I. Объявление в группах профиля о проведении недели профиля.

II. Оформление фойе демонстрационными, наглядными и дидактическими материалами для проведению недели профиля.

III. Проведение бесед и викторин в группах по графику.

Мероприятия с участием учащихся групп профиля:

- 1) 1-й учащийся: Информирование учащихся об открытии недели профиля «водитель категории «В».
 - а) История развития автомобиля.
 - б) История названия профессии «шофёр».
 - в) Направление работы государства, по повышению безопасности движения и уменьшения ДТП.
 - г) Актуальность обучения на водителя категории «В»
- 2) 2-й учащийся: Проведение игры «угадай марку авто» по принципу игры «поле чудес» по названиям 5-марок автомобилей. На доске рисуются несколько точек, по определенным маркам. Учащиеся группы должны на поставленный вопрос найти по количеству точек слово.
- 3) 3-й учащийся: Проведение викторины «цифры в маркировке авто». Расшифровка марок и моделей автомобиля по буквам и цифрам. Например: BMW 525, 745; Лексус RX 300, 350; MB E230, S600.
- 4) 4-учащийся: Создание проблемной ситуации по ДТС. На доске рисует две ситуации с применением магнитных моделей автомобилей, связанных с очередностью проезда перекрестков. Демонстрирует магнитные знаки и модели авто на доске.



5) 5-й учащийся: Фиксирует ответы учащихся. Вручает призы принимавшим активное участие. Самых активных фотографирует для сайта.

IV. Консультации учащихся по интересующим вопросам в ходе проведения викторин и компьютерных игр в фойе.

VI. Завершение недели профиля «водитель категории «В». Подведение итогов по результатам игр и викторин. Выводы на следующий учебный год.

Сценарий и материалы для проведения недели профиля

I. **История первого автомобиля.** Так давайте вместе попытаемся найти ответ на вопрос - **кто изобрел первый автомобиль?**
- Даймлер и Бенц, как основатели автомобилестроения.



Превью - увеличение по клику.

Первый автомобиль в мире был изобретен Карлом Бенцем в 1886 году. Он получил общественное признание и был запущен в промышленное производство. Представлял собой трехколесное средство передвижения, с двигателем на 1.7 литра, который располагался горизонтально. С задней стороны сильно выступал большой маховик. Управлялось сие средство передвижения при помощи T-образного руля.

На этом моменте история **первого автомобиля** выходит на новый уровень, поскольку Бенц был первым, кто предложил покупателям готовый для использования прообраз современного автомобиля, а Даймлер раньше всех запустил в производство функциональный автомобильный двигатель.

- II. Игра «поле чудес». На доске рисуются определенное количество точек по количеству букв в названии марок автомобилей в 5 строчек. Учащийся, просит по очереди угадать названия наиболее популярных марок авто.

Строка: 1- тойота; 2- мазда; 3-лексус; 4-ауди; 5-ниссан.

- III. Что означают буквы и цифры в маркировке автомобилей:

- 1.BMW 525, 745; Ответ: BMW-марка авто, 5,7 -серия кузова, 25 и 45 –объем двс 2,5 и 4,5 литра.
- 2.RX 300, 350; Ответ: RX –кроссовер Лексус; 300 и 350 означают объем 3 и 3,5 литра двигателя.
- 3.MB E230, S600. Ответ: MB-Мерседес Бенц; ЕиS-класс авто; 230и600-объем двс 2,3 и 6 литра.

- IV. Рисует на доске перекресток и расставляет модели авто со знаками. Проводит игру по дорожно-транспортным ситуациям.

- V. Учащийся фиксирует наиболее активных учащихся и после всех игр и задач вручает призы. По мере возможности фотографирует работу группы.

Учитель: Смагулов К.О.