

МУЗИКІВСЬКА ОБ'ЄДНАНА ТЕРИТОРІАЛЬНА ГРОМАДА

Ділянка №1

Загальна інформація		
1.1	Тип ділянки (виберіть необхідне)	<i>Green-field (земельна ділянка без споруд)</i>
1.2	Назва ділянки	Господарський двір
1.3	Область	Херсонська
1.4	Район	Білозерський
1.5	Назва найближчого населеного пункту і відстань від нього до ділянки (км)	с. Мірошниківка
1.6	Відстань від ділянки до найближчого житлового будинку (км)	50 м
1.6.1	Відстань від ділянки до межі житлової зони (згідно з генпланом розвитку населеного пункту) (км)	в межах населеного пункту
1.7	Назва найближчого районного центру і відстань до нього (км)	30 км
1.8	Назва найближчого обласного центру і відстань до нього (км)	20 км
1.9	Загальна площа ділянки, га	2,0000
1.10	Форма ділянки	<i>прямокутна</i>
1.11	Рельєф, відмітка над рівнем моря (м), різниця між найвищою і найнижчою відмітками висот ділянки (м)	рівнинний
1.13	Будівлі і споруди, якщо вони є на ділянці, хто їх власник (опишіть)	відсутні
1.14	Чи є підземні перешкоди на ділянці	<i>відсутні</i>
1.15	Чи є надземні перешкоди на ділянці	<i>відсутні</i>
1.17	Забруднення ґрунту, поверхневих і ґрунтових вод (опишіть приклади і ризики забруднень)	відсутнє
1.18	Затоплення ділянки під час повеней (опишіть приклади і ризики затоплень)	відсутнє
Правовий статус		
2.1	Власник	Музиківська сільська рада
2.2	Форма власності	комунальна
2.3	Наявні правостановлюючі документи власника (зазначте, які)	Витяг з ДЗК
2.4	Кадастровий номер (вказіть за наявності)	6520383500:01:152:0001
2.5	Користувач	Немає
2.6	Наявні правостановлюючі документи користувача (зазначте, які)	Немає
2.7	Для яких цілей використовується ділянка	Не використовується

2.9	Наявність містобудівної документації (<i>схема планування території району, області або їх частин, генеральний план населеного пункту, детальний план території тощо</i>)	відсутня
2.10	Класифікація виду цільового призначення	1.10.5



	земельної ділянки (<i>назва, код КВЦПЗ</i>)	
2.11	Наявність правових обмежень (обтяжень) земельної ділянки	відсутні
2.12	Форма передачі ділянки інвестору (<i>зазначте можливі варіанти</i>)	<i>Довгострокова оренда</i>
2.14	Орієнтовна вартість землі для оренди (грн./м. кв.)	53,72
Транспортна та інженерна інфраструктура		
3.1	Під'їзна дорога для вантажних автомобілів (<i>опишіть, яке покриття дороги, її ширина</i>)	Асфальт 5 м
3.2	Відстань до автодороги державного значення (км)	9 км
3.3	Назва вантажної залізничної станції і відстань автодорогою від неї до ділянки (км)	Херсон 17 км
3.4	Назва аеропорту і відстань автодорогою від нього до ділянки (км)	Чорнобаївка
3.5	Назва найближчої річки і відстань від неї до ділянки, км	р. Дніпро 20 км
3.6	Наявність маршрутів громадського транспорту до ділянки (автобуси, потяги).	Автобуси
	Інформація про підведення газотранспортної мережі до ділянки	відсутня
3.7.1	● Відстань до діючого газопроводу (км)	4 км
3.7.2	● Діаметр газопроводу (мм)	75
3.7.4	● Резерв потужності у місці можливого підключення до газопроводу (м ³ /год)	невідомо
3.7.5	● Відстань до діючої газорозподільної станції (ГРС), (км)	4 км
3.7.7	● Орієнтовна вартість підведення газової мережі до ділянки (тис. дол. США)	<i>невідомо</i>
3.8.1	● Відстань до діючої лінії електропередач (ЛЕП) (км)	200 м
3.8.2	● Напруга лінії електропередач (кВ)	0,4
3.8.4	● Відстань до діючої трансформаторної підстанції, (км)	500 м
3.8.5	● Напруга на трансформаторній підстанції (кВ)	4
3.8.6	● Резерв потужності на трансформаторній підстанції (кВт)	2
3.9.1	Як можна забезпечити водопостачання на ділянці (<i>опишіть варіанти</i>)	Артезіанська свердловина
3.9.5	Орієнтовна вартість водозабезпечення ділянки (тис. дол. США)	3000,00
3.10.1	Як можна забезпечити водовідведення (каналізацію) на ділянці (<i>опишіть варіанти</i>)	вигріб
Мережі зв'язку		
3.11.1	Чи можна забезпечити стаціонарний телефонний зв'язок	так



3.11. 2	Чи є на ділянці стабільне покриття мобільним телефонним зв'язком і яких операторів	Так «Kyivstar», «Vodafone»
3.12	Додаткова інформація	



Контакти		
4.1	Установа, організація	Музиківська сільська рада
4.2	Адреса веб-сайту	muz-rada.com.ua
4.4	Ім'я, прізвище контактної особи	Гордовенко Віктор Петрович
4.5	Посада	спеціаліст сільської ради
4.6	Мова спілкування	українська
4.7	Моб. тел.	+380668686950
4.8	Е-mail	Muz-rada@meta.ua
5	<i>Дата підготовки інформації (місяць, рік)</i>	05.03.2018 року



Анкета земельної ділянки №2

Загальна інформація		
1.1	Тип ділянки (виберіть необхідне)	<i>Green-field</i>
1.2	Назва ділянки	господарський двір п/к 29
1.3	Область	Херсонська
1.4	Район	Білозерський
1.5	Назва найближчого населеного пункту і відстань від нього до ділянки (км)	с. Музиківка
1.6	Відстань від ділянки до найближчого житлового будинку (км)	400 м
1.6.1	Відстань від ділянки до межі житлової зони (згідно з генпланом розвитку населеного пункту) (км)	360
1.7	Назва найближчого районного центру і відстань до нього (км)	смт. Білозерка 30 км
1.8	Назва найближчого обласного центру і відстань до нього (км)	м. Херсон 15 км
1.9	Загальна площа ділянки, га	<i>0,4</i>
1.10	Форма ділянки	<i>прямокутна</i>
1.11	Рельєф, відмітка над рівнем моря (м), різниця між найвищою і найнижчою відмітками висот ділянки (м)	рівнинний
1.13	Будівлі і споруди, якщо вони є на ділянці, хто їх власник (опишіть)	відсутні
1.14	Чи є підземні перешкоди на ділянці	<i>відсутні</i>
1.15	Чи є надземні перешкоди на ділянці	<i>відсутні</i>
1.16	Екологічні вимоги і обмеження (опишіть)	
1.17	Забруднення ґрунту, поверхневих і ґрунтових вод (опишіть приклади і ризики забруднень)	відсутнє
1.18	Затоплення ділянки під час повеней (опишіть приклади і ризики затоплень)	відсутнє
Правовий статус		
2.1	Власник	Музиківська сільська рада
2.2	Форма власності	державна
2.3	Наявні правовстановлюючі документи власника (зазначте, які)	відсутні
2.5	Користувач	Немає
2.6	Наявні правовстановлюючі документи користувача (зазначте, які)	Немає
2.7	Для яких цілей використовується ділянка	Не використовується
2.9	Наявність містобудівної документації (схема планування території району, області або їх частин, генеральний план населеного пункту, детальний план території тощо)	відсутня



2.10	Класифікація виду цільового призначення земельної ділянки (<i>назва, код КВЦПЗ</i>)	01.13
2.11	Наявність правових обмежень (обтяжень) земельної ділянки	відсутні
2.12	Форма передачі ділянки інвестору (<i>зазначте можливі варіанти</i>)	<i>Довгострокова оренда</i>



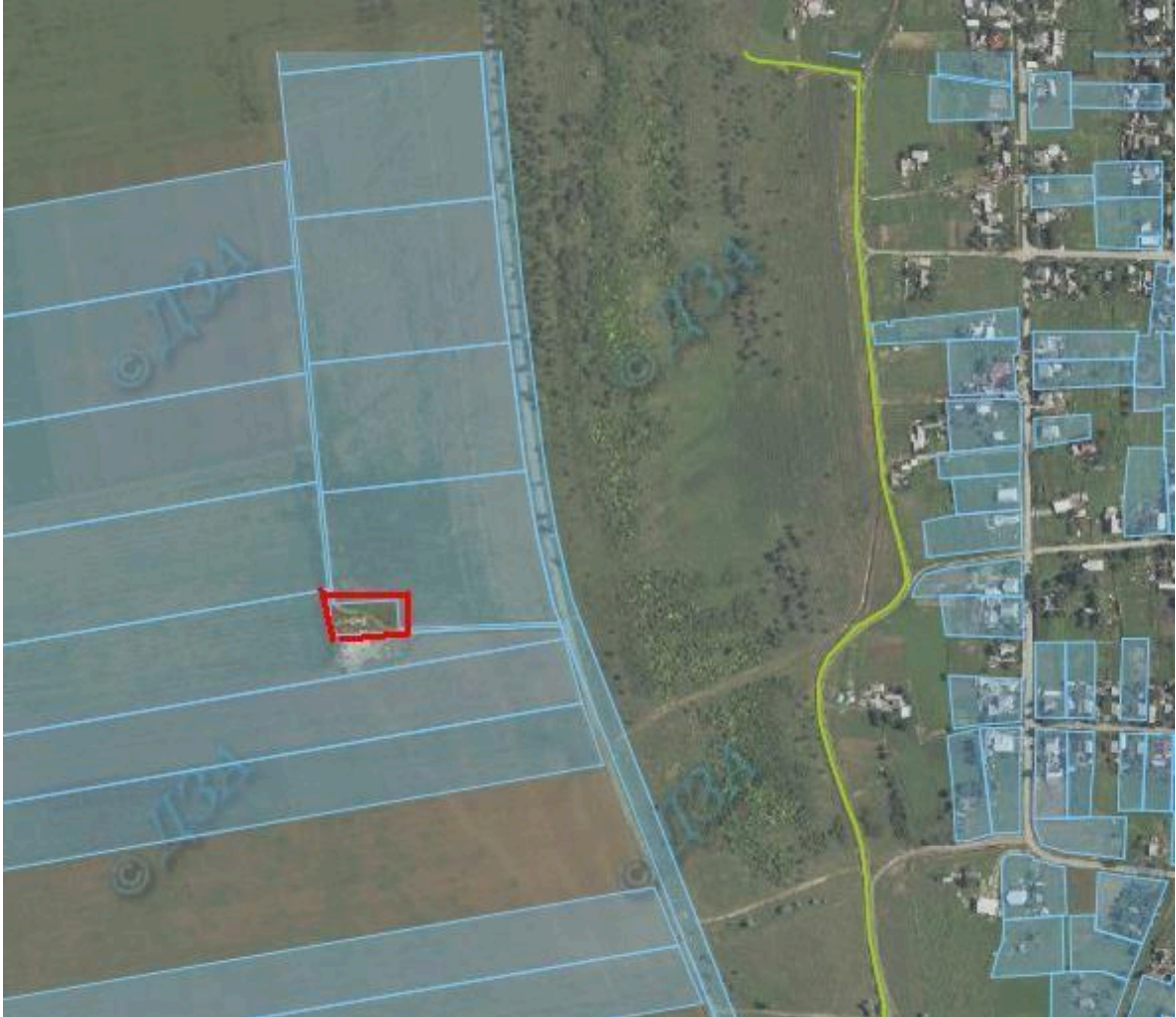
2.14	Орієнтовна вартість землі для оренди (грн./м. кв.)	2,44
Транспортна та інженерна інфраструктура		
3.1	Під'їзна дорога для вантажних автомобілів (опишіть, яке покриття дороги, її ширина)	Асфальт 0,15 км
3.2	Відстань до автодороги державного значення (км)	3,5 км М-14
3.3	Назва вантажної залізничної станції і відстань автодорогою від неї до ділянки (км)	Херсон 17 км
3.4	Назва аеропорту і відстань автодорогою від нього до ділянки (км)	Чорнобаївка 8 км
3.5	Назва найближчої річки і відстань від неї до ділянки, км	Дніпро 20 км
3.6	Наявність маршрутів громадського транспорту до ділянки (автобуси, потяги).	автобуси
	Інформація про підведення газотранспортної мережі до ділянки	відсутня
3.7.1	• Відстань до діючого газопроводу (км)	0,7 км
3.7.2	• Діаметр газопроводу (мм)	219
3.7.4	• Резерв потужності у місці можливого підключення до газопроводу (м3/год)	невідомо
3.7.5	• Відстань до діючої газорозподільної станції (ГРС), (км)	0,7 км
3.7.7	• Орієнтовна вартість підведення газової мережі до ділянки (тис. дол. США)	невідомо
3.8.1	• Відстань до діючої лінії електропередач (ЛЕП) (км)	150 м
3.8.2	• Напруга лінії електропередач (кВ)	10
3.8.4	• Відстань до діючої трансформаторної підстанції, (км)	1 км
3.8.5	• Напруга на трансформаторній підстанції (кВ)	4
3.8.6	• Резерв потужності на трансформаторній підстанції (кВт)	0
3.9.1	Як можна забезпечити водопостачання на ділянці (опишіть варіанти)	Артезіанська свердловина
3.9.5	Орієнтовна вартість водозабезпечення ділянки (тис. дол. США)	3000,00
3.10.1	Як можна забезпечити водовідведення (каналізацію) на ділянці (опишіть варіанти)	вигріб
Мережі зв'язку		
3.11.1	Чи можна забезпечити стаціонарний телефонний зв'язок	так
3.11.2	Чи є на ділянці стабільне покриття мобільним телефонним зв'язком і яких операторів	так «Kyivstar», «Vodafone»
Контакти		
4.1	Установа, організація	Музиківська сільська рада
4.2	Адреса веб-сайту	muz-rada.com.ua



4.4	Ім'я, прізвище контактної особи	Гордовенко Віктор Петрович
4.5	Посада	спеціаліст сільської ради
4.6	Мова спілкування	українська
4.7	Моб. тел.	+380668686950



4.8	E-mail	Muz-rada@meta.ua
5	<i>Дата підготовки інформації (місяць, рік)</i>	05.03.2018 року



Анкета земельної ділянки №3

Загальна інформація		
1.1	Тип ділянки (виберіть необхідне)	<i>Green-field</i>
1.2	Назва ділянки	господарський двір п/к 27
1.3	Область	Херсонська
1.4	Район	Білозерський
1.5	Назва найближчого населеного пункту і відстань від нього до ділянки (км)	с.Музиківка 1,5 км
1.6	Відстань від ділянки до найближчого житлового будинку (км)	1,7 км
1.6.1	Відстань від ділянки до межі житлової зони (згідно з генпланом розвитку населеного пункту) (км)	1,62 км
1.7	Назва найближчого районного центру і відстань до нього (км)	30 км
1.8	Назва найближчого обласного центру і відстань до нього (км)	17 км
1.9	Загальна площа ділянки, га	2,0000
1.10	Форма ділянки	<i>прямокутна</i>
1.11	Рельєф, відмітка над рівнем моря (м), різниця між найвищою і найнижчою відмітками висот ділянки (м)	рівнинний
1.13	Будівлі і споруди, якщо вони є на ділянці, хто їх власник (опишіть)	відсутні
1.14	Чи є підземні перешкоди на ділянці	<i>відсутні</i>
1.15	Чи є надземні перешкоди на ділянці	<i>відсутні</i>
1.17	Забруднення ґрунту, поверхневих і ґрунтових вод (опишіть приклади і ризики забруднень)	відсутнє
1.18	Затоплення ділянки під час повеней (опишіть приклади і ризики затоплень)	відсутнє
Правовий статус		
2.1	Власник	Музиківська сільська рада
2.2	Форма власності	державна
2.3	Наявні правостановлюючі документи власника (зазначте, які)	відсутні
2.4	Кадастровий номер (вказіть за наявності)	відсутній
2.5	Користувач	немає
2.6	Наявні правостановлюючі документи користувача (зазначте, які)	немає
2.7	Для яких цілей використовується ділянка	не використовується
2.8	Ділянка знаходиться в межах чи за межами населеного пункту	за межами населених пунктів
2.9	Наявність містобудівної документації (схема планування території району, області або їх частин, генеральний план населеного пункту, детальний план території тощо)	відсутня



2.10	Класифікація виду цільового призначення земельної ділянки (<i>назва, код КВЦПЗ</i>)	01.13.
2.11	Наявність правових обмежень (обтяжень) земельної ділянки	відсутні



2.12	Форма передачі ділянки інвестору (вказати можливі варіанти)	Довгострокова оренда
2.14	Орієнтовна вартість землі для оренди (грн./м. кв.)	2,44
Транспортна та інженерна інфраструктура		
3.1	Під'їзна дорога для вантажних автомобілів (описати, яке покриття дороги, її ширина)	грунтова 5 м
3.2	Відстань до автодороги державного значення (км)	4,5
3.3	Назва вантажної залізничної станції і відстань автодорогою від неї до ділянки (км)	Херсон 17 км
3.4	Назва аеропорту і відстань автодорогою від нього до ділянки (км)	Чорнобаївка 12 км
3.5	Назва найближчої річки і відстань від неї до ділянки, км	Дніпро 20 км
3.6	Наявність маршрутів громадського транспорту до ділянки (автобуси, потяги).	автобус
	Інформація про підведення газотранспортної мережі до ділянки	відсутня
3.7.1	• Відстань до діючого газопроводу (км)	1,7 км
3.7.2	• Діаметр газопроводу (мм)	75
3.7.4	• Резерв потужності у місці можливого підключення до газопроводу (м3/год)	невідомо
3.7.5	• Відстань до діючої газорозподільної станції (ГРС), (км)	1,7
3.7.7	• Орієнтовна вартість підведення газової мережі до ділянки (тис. дол. США)	невідома
3.8.1	• Відстань до діючої лінії електропередач (ЛЕП) (км)	1,5 км
3.8.2	• Напруга лінії електропередач (кВ)	0,4
3.8.4	• Відстань до діючої трансформаторної підстанції, (км)	2,0 км
3.8.5	• Напруга на трансформаторній підстанції (кВ)	4
3.8.6	• Резерв потужності на трансформаторній підстанції (кВт)	немає
3.8.7	• Орієнтовна вартість підведення електромережі до ділянки (тис. дол. США)	невідомо
3.9.1	Як можна забезпечити водопостачання на ділянці (описати варіанти)	Артезіанська свердловина
3.9.5	Орієнтовна вартість водозабезпечення ділянки (тис. дол. США)	3000,00
3.10.1	Як можна забезпечити водовідведення (каналізацію) на ділянці (описати варіанти)	вигріб
Мережі зв'язку		
3.11.1	Чи можна забезпечити стаціонарний телефонний зв'язок	так



3.11.2	Чи є на ділянці стабільне покриття мобільним телефонним зв'язком і яких операторів	так «Kyivstar», «Vodafone»
Контакти		
4.1	Установа, організація	Музиківська сільська рада
4.2	Адреса веб-сайту	muz-rada.com.ua



4.4	Ім'я, прізвище контактної особи	Гордовенко Віктор Петрович
4.5	Посада	спеціаліст сільської ради
4.6	Мова спілкування	українська
4.7	Моб. тел.	+380668686950
4.8	Е-mail	Muz-rada@meta.ua
5	<i>Дата підготовки інформації (місяць, рік)</i>	05.03.2018 року



Анкета земельної ділянки №4

Загальна інформація		
1.1	Тип ділянки (виберіть необхідне)	<i>Green-field</i>
1.2	Назва ділянки	господарський двір п/к 74
1.3	Область	Херсонська
1.4	Район	Білозерський
1.5	Назва найближчого населеного пункту і відстань від нього до ділянки (км)	с.Мірошниківка 0,36 км
1.6	Відстань від ділянки до найближчого житлового будинку (км)	0,15 к м
1.6.1	Відстань від ділянки до межі житлової зони (згідно з генпланом розвитку населеного пункту) (км)	0,2 км
1.7	Назва найближчого районного центру і відстань до нього (км)	30
1.8	Назва найближчого обласного центру і відстань до нього (км)	20
1.9	Загальна площа ділянки, га	<i>9,00</i>
1.10	Форма ділянки	<i>прямокутна</i>
1.11	Рельєф, відмітка над рівнем моря (м), різниця між найвищою і найнижчою відмітками висот ділянки (м)	рівнинний
1.13	Будівлі і споруди, якщо вони є на ділянці, хто їх власник (опишіть)	відсутні
1.14	Чи є підземні перешкоди на ділянці	<i>відсутні</i>
1.15	Чи є надземні перешкоди на ділянці	<i>відсутні</i>
1.17	Забруднення ґрунту, поверхневих і ґрунтових вод (опишіть приклади і ризики забруднень)	відсутнє
1.18	Затоплення ділянки під час повеней (опишіть приклади і ризики затоплень)	відсутнє
Правовий статус		
2.1	Власник	Музиківська сільська рада
2.2	Форма власності	державна
2.3	Наявні правовстановлюючі документи власника (зазначте, які)	відсутні
2.4	Кадастровий номер (вказіть за наявності)	відсутні
2.5	Користувач	немає
2.6	Наявні правовстановлюючі документи користувача (зазначте, які)	немає
2.7	Для яких цілей використовується ділянка	не використовується
2.9	Наявність містобудівної документації (схема планування території району, області або їх частин, генеральний план населеного пункту, детальний план території тощо)	відсутня
2.10	Класифікація виду цільового призначення земельної ділянки (назва, код КВЦПЗ)	01.13.



2.11	Наявність правових обмежень (обтяжень) земельної ділянки	відсутні
2.12	Форма передачі ділянки інвестору (<i>ззначте можливі варіанти</i>)	<i>довгострокова оренда</i>



2.14	Орієнтовна вартість землі для оренди (грн./м. кв.)	2,44
Транспортна та інженерна інфраструктура		
3.1	Під'їзна дорога для вантажних автомобілів (опишіть, яке покриття дороги, її ширина)	Асфальт 5 м
3.2	Відстань до автодороги державного значення (км)	9,4 км
3.3	Назва вантажної залізничної станції і відстань автодорогою від неї до ділянки (км)	Херсон 17 км
3.4	Назва аеропорту і відстань автодорогою від нього до ділянки (км)	Чорнобаївка
3.5	Назва найближчої річки і відстань від неї до ділянки, км	Дніпро 20 км
3.6	Наявність маршрутів громадського транспорту до ділянки (автобуси, потяги).	автобус
	Інформація про підведення газотранспортної мережі до ділянки	відсутня
3.7.1	• Відстань до діючого газопроводу (км)	4 км
3.7.2	• Діаметр газопроводу (мм)	75
3.7.4	• Резерв потужності у місці можливого підключення до газопроводу (м3/год)	невідомо
3.7.5	• Відстань до діючої газорозподільної станції (ГРС), (км)	4 км
3.7.7	• Орієнтовна вартість підведення газової мережі до ділянки (тис. дол. США)	невідомо
3.8.1	• Відстань до діючої лінії електропередач (ЛЕП) (км)	200м
3.8.2	• Напруга лінії електропередач (кВ)	0,4
3.8.4	• Відстань до діючої трансформаторної підстанції, (км)	900 м
3.8.5	• Напруга на трансформаторній підстанції (кВ)	4
3.8.6	• Резерв потужності на трансформаторній підстанції (кВт)	2
3.9.1	Як можна забезпечити водопостачання на ділянці (опишіть варіанти)	Артезіанська свердловина
3.9.5	Орієнтовна вартість водозабезпечення ділянки (тис. дол. США)	3000,00
3.10.1	Як можна забезпечити водовідведення (каналізацію) на ділянці (опишіть варіанти)	вигріб
Мережі зв'язку		
3.11.1	Чи можна забезпечити стаціонарний телефонний зв'язок	так
3.11.2	Чи є на ділянці стабільне покриття мобільним телефонним зв'язком і яких операторів	так «Kyivstar», «Vodafone»
Контакти		
4.1	Установа, організація	Музиківська сільська рада
4.2	Адреса веб-сайту	muz-rada.com.ua



4.4	Ім'я, прізвище контактної особи	Гордовенко Віктор Петрович
4.5	Посада	спеціаліст сільської ради
4.6	Мова спілкування	українська
4.7	Моб. тел.	+380668686950



4.8	E-mail	Muz-rada@meta.ua
5	<i>Дата підготовки інформації (місяць, рік)</i>	05.03.2018 року



Анкета земельної ділянки №5

Загальна інформація		
1.1	Тип ділянки (виберіть необхідне)	<i>Brown-field</i>
1.2	Назва ділянки	господарський двір
1.3	Область	Херсонська
1.4	Район	Білозерський
1.5	Назва найближчого населеного пункту і відстань від нього до ділянки (км)	с. Музиківка
1.6	Відстань від ділянки до найближчого житлового будинку (км)	50 м
1.6.1	Відстань від ділянки до межі житлової зони (згідно з генпланом розвитку населеного пункту) (км)	в межах населеного пункту
1.7	Назва найближчого районного центру і відстань до нього (км)	30 км
1.8	Назва найближчого обласного центру і відстань до нього (км)	20 км
1.9	Загальна площа ділянки, га	1,5821
1.10	Форма ділянки	<i>трапеція</i>
1.11	Рельєф, відмітка над рівнем моря (м), різниця між найвищою і найнижчою відмітками висот ділянки (м)	рівнинний
1.13	Будівлі і споруди, якщо вони є на ділянці, хто їх власник (опишіть)	відсутні
1.14	Чи є підземні перешкоди на ділянці	<i>відсутні</i>
1.15	Чи є надземні перешкоди на ділянці	<i>відсутні</i>
1.16	Екологічні вимоги і обмеження (опишіть)	<i>Дотримання екологічного законодавства</i>
1.17	Забруднення ґрунту, поверхневих і ґрунтових вод (опишіть приклади і ризики забруднень)	відсутнє
1.18	Затоплення ділянки під час повеней (опишіть приклади і ризики затоплень)	відсутнє
Правовий статус		
2.1	Власник	Музиківська сільська рада
2.2	Форма власності	приватна
2.3	Наявні правовстановлюючі документи власника (зазначте, які)	Витяг із державного реєстру
2.4	Кадастровий номер (вказіть за наявності)	6520383500:01:0146:0001
2.5	Користувач	Немає
2.6	Наявні правовстановлюючі документи користувача (зазначте, які)	Право власності
2.7	Для яких цілей використовується ділянка	ОСГ
2.9	Наявність містобудівної документації (схема планування території району, області або їх частин, генеральний план населеного пункту, детальний план території тощо)	відсутня



2.10	Класифікація виду цільового призначення земельної ділянки (<i>назва, код КВЦПЗ</i>)	01.03.
2.11	Наявність правових обмежень (обтяжень) земельної ділянки	відсутні



2.12	Форма передачі ділянки інвестору (зазначте можливі варіанти)	продаж
2.13	Орієнтовна вартість землі для продажу(грн./м. кв.)	невідома
Транспортна та інженерна інфраструктура		
3.1	Під'їзна дорога для вантажних автомобілів (опишіть, яке покриття дороги, її ширина)	Асфальт 5 м
3.2	Відстань до автодороги державного значення (км)	6
3.3	Назва вантажної залізничної станції і відстань автодорогою від неї до ділянки (км)	Херсон 17 км
3.4	Назва аеропорту і відстань автодорогою від нього до ділянки (км)	Чорнобаївка 15 км
3.5	Назва найближчої річки і відстань від неї до ділянки, км	р. Дніпро 20 км
3.6	Наявність маршрутів громадського транспорту до ділянки (автобуси, потяги).	Автобус
	Інформація про підведення газотранспортної мережі до ділянки	відсутня
3.7.1	• Відстань до діючого газопроводу (км)	1,0 км
3.7.2	• Діаметр газопроводу (мм)	75
3.7.4	• Резерв потужності у місці можливого підключення до газопроводу (м3/год)	невідомо
3.7.5	• Відстань до діючої газорозподільної станції (ГРС), (км)	1,0 км
3.7.7	• Орієнтовна вартість підведення газової мережі до ділянки (тис. дол. США)	невідома
3.8.1	• Відстань до діючої лінії електропередач (ЛЕП) (км)	20,0 м
3.8.2	• Напруга лінії електропередач (кВ)	0,4
3.8.4	• Відстань до діючої трансформаторної підстанції, (км)	20,0 м
3.8.5	• Напруга на трансформаторній підстанції (кВ)	4
3.8.6	• Резерв потужності на трансформаторній підстанції (кВт)	2
3.9.1	Як можна забезпечити водопостачання на ділянці (опишіть варіанти)	Централізоване
3.9.2	Відстань до можливого місця підключення до діючого водопроводу (км)	20 м
3.9.3	Діаметр діючого водопроводу (мм)	219
3.9.5	Орієнтовна вартість водозабезпечення ділянки (тис. дол. США)	1000,00
3.10.1	Як можна забезпечити водовідведення (каналізацію) на ділянці (опишіть варіанти)	вигріб
Мережі зв'язку		



3.11. 1	Чи можна забезпечити стаціонарний телефонний зв'язок	так
3.11. 2	Чи є на ділянці стабільне покриття мобільним телефонним зв'язком і яких операторів	Так «Kyivstar», «Vodafone»
Контакти		



4.1	Установа, організація	Музиківська сільська рада
4.2	Адреса веб-сайту	muz-rada.com.ua
4.4	Ім'я, прізвище контактної особи	Гордовенко Віктор Петрович
4.5	Посада	спеціаліст сільської ради
4.6	Мова спілкування	українська
4.7	Моб. тел.	+380668686950
4.8	Е-mail	Muz-rada@meta.ua
5	<i>Дата підготовки інформації (місяць, рік)</i>	05.03.2018 року





Анкета земельної ділянки №6

Загальна інформація		
1.1	Тип ділянки (виберіть необхідне)	<i>Brown-field</i>
1.2	Назва ділянки	Склад ПММ
1.3	Область	Херсонська
1.4	Район	Білозерський
1.5	Назва найближчого населеного пункту і відстань від нього до ділянки (км)	с. Музиківка
1.6	Відстань від ділянки до найближчого житлового будинку (км)	50 м
1.6.1	Відстань від ділянки до межі житлової зони (згідно з генпланом розвитку населеного пункту) (км)	в межах населеного пункту
1.7	Назва найближчого районного центру і відстань до нього (км)	30 км
1.8	Назва найближчого обласного центру і відстань до нього (км)	15 км
1.9	Загальна площа ділянки, га	0,6114
1.10	Форма ділянки	<i>прямокутна</i>
1.11	Рельєф, відмітка над рівнем моря (м), різниця між найвищою і найнижчою відмітками висот ділянки (м)	рівнинний
1.13	Будівлі і споруди, якщо вони є на ділянці, хто їх власник (опишіть)	відсутні
1.14	Чи є підземні перешкоди на ділянці	<i>відсутні</i>
1.15	Чи є надземні перешкоди на ділянці	<i>відсутні</i>
1.16	Екологічні вимоги і обмеження (опишіть)	<i>Дотримання екологічного законодавства</i>
1.17	Забруднення ґрунту, поверхневих і ґрунтових вод (опишіть приклади і ризики забруднень)	відсутнє
1.18	Затоплення ділянки під час повеней (опишіть приклади і ризики затоплень)	відсутнє
Правовий статус		
2.1	Власник	Музиківська сільська рада
2.2	Форма власності	приватна
2.3	Наявні правостановлюючі документи власника (зазначте, які)	Витяг із державного реєстру
2.4	Кадастровий номер (вказіть за наявності)	6520383500:01:100:0015
2.5	Користувач	Бошкова Валентина Миколаївна
2.6	Наявні правостановлюючі документи користувача (зазначте, які)	Право власності
2.7	Для яких цілей використовується ділянка	ОСГ
2.9	Наявність містобудівної документації (схема планування території району, області або їх частин, генеральний план населеного пункту,	відсутня



	<i>детальний план території тощо)</i>	
2.10	Класифікація виду цільового призначення земельної ділянки (<i>назва, код КВЦПЗ</i>)	01.03.
2.11	Наявність правових обмежень (обтяжень)	відсутні



	земельної ділянки	
2.12	Форма передачі ділянки інвестору (зазначте можливі варіанти)	продаж
2.13	Орієнтовна вартість землі для продажу(грн./м. кв.)	невідомо
Транспортна та інженерна інфраструктура		
3.1	Під'їзна дорога для вантажних автомобілів (опишіть, яке покриття дороги, її ширина)	Асфальт 5 м
3.2	Відстань до автодороги державного значення (км)	6 км
3.3	Назва вантажної залізничної станції і відстань автодорогою від неї до ділянки (км)	Херсон ,17
3.4	Назва аеропорту і відстань автодорогою від нього до ділянки (км)	Чорнобаївка 15 км
3.5	Назва найближчої річки і відстань від неї до ділянки, км	р. Дніпро 20 км
3.6	Наявність маршрутів громадського транспорту до ділянки (автобуси, потяги).	автобуси
	Інформація про підведення газотранспортної мережі до ділянки	відсутня
3.7.1	● Відстань до діючого газопроводу (км)	0,5 км
3.7.2	● Діаметр газопроводу (мм)	75
3.7.4	● Резерв потужності у місці можливого підключення до газопроводу (м3/год)	невідомо
3.7.5	● Відстань до діючої газорозподільної станції (ГРС), (км)	0,5км
3.7.7	● Орієнтовна вартість підведення газової мережі до ділянки (тис. дол. США)	невідомо
3.8.1	● Відстань до діючої лінії електропередач (ЛЕП) (км)	20 м
3.8.2	● Напруга лінії електропередач (кВ)	0,4
3.8.4	● Відстань до діючої трансформаторної підстанції, (км)	20 м
3.8.5	● Напруга на трансформаторній підстанції (кВ)	4
3.8.6	● Резерв потужності на трансформаторній підстанції (кВт)	2
3.9.1	Як можна забезпечити водопостачання на ділянці (опишіть варіанти)	Централізоване
3.9.2	Відстань до можливого місця підключення до діючого водопроводу (км)	20 м
3.9.3	Діаметр діючого водопроводу (мм)	219
3.9.5	Орієнтовна вартість водозабезпечення ділянки (тис. дол. США)	1000,00
3.10.1	Як можна забезпечити водовідведення (каналізацію) на ділянці (опишіть варіанти)	вигріб
Мережі зв'язку		



3.11. 1	Чи можна забезпечити стаціонарний телефонний зв'язок	так
3.11. 2	Чи є на ділянці стабільне покриття мобільним телефонним зв'язком і яких операторів	Так «Kyivstar», «Vodafone»



Контакти		
4.1	Установа, організація	Музиківська сільська рада
4.2	Адреса веб-сайту	muz-rada.com.ua
4.4	Ім'я, прізвище контактної особи	Гордовенко Віктор Петрович
4.5	Посада	спеціаліст сільської ради
4.6	Мова спілкування	українська
4.7	Моб. тел.	+380668686950
4.8	Е-mail	Muz-rada@meta.ua
5	<i>Дата підготовки інформації (місяць, рік)</i>	05.03.2018 року



Анкета земельної ділянки №7

Загальна інформація		
1.1	Тип ділянки (виберіть необхідне)	<i>Brown-field</i>
1.2	Назва ділянки	господарський двір
1.3	Область	Херсонська
1.4	Район	Білозерський
1.5	Назва найближчого населеного пункту і відстань від нього до ділянки (км)	с. Музиківка
1.6	Відстань від ділянки до найближчого житлового будинку (км)	50 м
1.6.1	Відстань від ділянки до межі житлової зони (згідно з генпланом розвитку населеного пункту) (км)	в межах населеного пункту
1.7	Назва найближчого районного центру і відстань до нього (км)	30 км
1.8	Назва найближчого обласного центру і відстань до нього (км)	15 км
1.9	Загальна площа ділянки, га	1,3935
1.10	Форма ділянки	<i>трапеція</i>
1.11	Рельєф, відмітка над рівнем моря (м), різниця між найвищою і найнижчою відмітками висот ділянки (м)	рівнинний
1.13	Будівлі і споруди, якщо вони є на ділянці, хто їх власник (опишіть)	відсутні
1.14	Чи є підземні перешкоди на ділянці	<i>відсутні</i>
1.15	Чи є надземні перешкоди на ділянці	<i>відсутні</i>
1.16	Екологічні вимоги і обмеження (опишіть)	<i>Дотримання екологічного законодавства</i>
1.17	Забруднення ґрунту, поверхневих і ґрунтових вод (опишіть приклади і ризики забруднень)	відсутнє
1.18	Затоплення ділянки під час повеней (опишіть приклади і ризики затоплень)	відсутнє
Правовий статус		
2.1	Власник	Музиківська сільська рада
2.2	Форма власності	приватна
2.3	Наявні правовстановлюючі документи власника (зазначте, які)	Витяг із державного реєстру
2.4	Кадастровий номер (вказіть за наявності)	6520383500:01: 141:0002
2.5	Користувач	Кузі Вероніка Володимирівна
2.6	Наявні правовстановлюючі документи користувача (зазначте, які)	Право власності
2.7	Для яких цілей використовується ділянка	ОСГ
2.9	Наявність містобудівної документації (схема планування території району, області або їх частин, генеральний план населеного пункту, детальний план території тощо)	відсутня



2.10	Класифікація виду цільового призначення земельної ділянки (<i>назва, код КВЦПЗ</i>)	01.03.
2.11	Наявність правових обмежень (обтяжень) земельної ділянки	відсутні



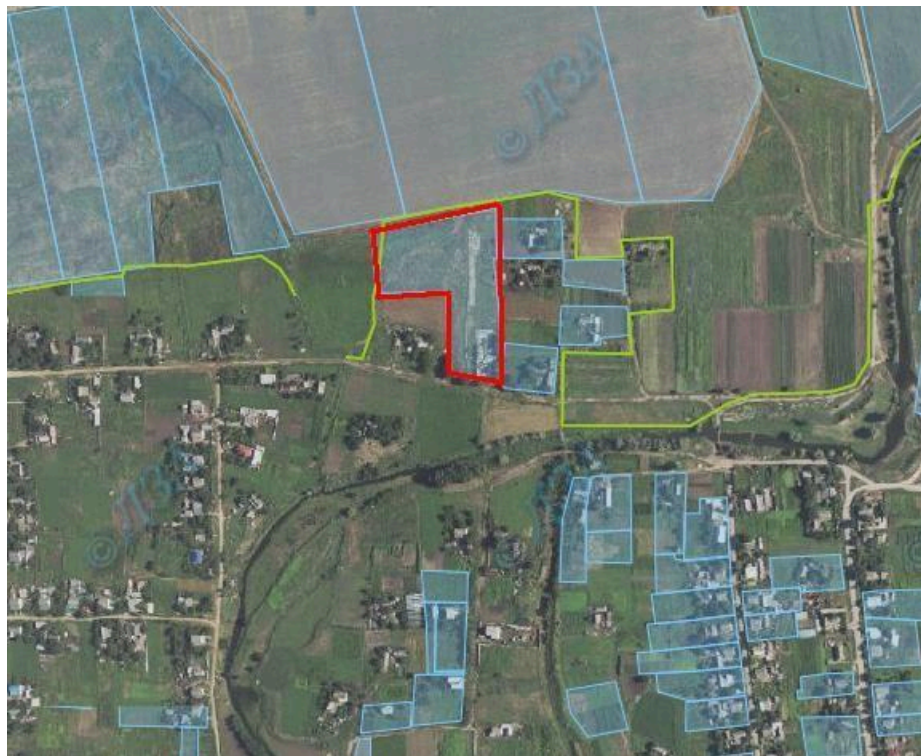
2.12	Форма передачі ділянки інвестору (зазначте можливі варіанти)	продаж
2.13	Орієнтовна вартість землі для продажу(грн./м. кв.)	невідома
Транспортна та інженерна інфраструктура		
3.1	Під'їзна дорога для вантажних автомобілів (опишіть, яке покриття дороги, її ширина)	Асфальт 5 м
3.2	Відстань до автодороги державного значення (км)	6 км
3.3	Назва вантажної залізничної станції і відстань автодорогою від неї до ділянки (км)	Херсон 17 км
3.4	Назва аеропорту і відстань автодорогою від нього до ділянки (км)	Чорнобаївка 15 м
3.5	Назва найближчої річки і відстань від неї до ділянки, км	р.Дніпро 20 км
3.6	Наявність маршрутів громадського транспорту до ділянки (автобуси, потяги).	автобуси
	Інформація про підведення газотранспортної мережі до ділянки	відсутня
3.7.1	• Відстань до діючого газопроводу (км)	1,0 км
3.7.2	• Діаметр газопроводу (мм)	75
3.7.4	• Резерв потужності у місці можливого підключення до газопроводу (м3/год)	невідомо
3.7.5	• Відстань до діючої газорозподільної станції (ГРС), (км)	1,0 км
3.7.7	• Орієнтовна вартість підведення газової мережі до ділянки (тис. дол. США)	невідома
3.8.1	• Відстань до діючої лінії електропередач (ЛЕП) (км)	20,0м
3.8.2	• Напруга лінії електропередач (кВ)	0,4
3.8.4	• Відстань до діючої трансформаторної підстанції, (км)	1,0 км
3.8.5	• Напруга на трансформаторній підстанції (кВ)	4
3.8.6	• Резерв потужності на трансформаторній підстанції (кВт)	2
3.9.1	Як можна забезпечити водопостачання на ділянці (опишіть варіанти)	Централізоване
3.9.2	Відстань до можливого місця підключення до діючого водопроводу (км)	20 м
3.9.3	Діаметр діючого водопроводу (мм)	219
3.9.5	Орієнтовна вартість водозабезпечення ділянки (тис. дол. США)	1000,00
3.10.1	Як можна забезпечити водовідведення (каналізацію) на ділянці (опишіть варіанти)	вигріб
Мережі зв'язку		



3.11. 1	Чи можна забезпечити стаціонарний телефонний зв'язок	так
3.11. 2	Чи є на ділянці стабільне покриття мобільним телефонним зв'язком і яких операторів	Так «Kyivstar», «Vodafone»
3.12	Додаткова інформація	



Контакти		
4.1	Установа, організація	Музиківська сільська рада
4.2	Адреса веб-сайту	muz-rada.com.ua
4.4	Ім'я, прізвище контактної особи	Гордовенко Віктор Петрович
4.5	Посада	спеціаліст сільської ради
4.6	Мова спілкування	українська
4.7	Моб. тел.	+380668686950
4.8	Е-mail	Muz-rada@meta.ua
5	<i>Дата підготовки інформації (місяць, рік)</i>	05.03.2018 року



Анкета земельної ділянки №8

Загальна інформація		
1.1	Тип ділянки (виберіть необхідне)	<i>Brown-field</i>
1.2	Назва ділянки	господарський двір
1.3	Область	Херсонська
1.4	Район	Білозерський
1.5	Назва найближчого населеного пункту і відстань від нього до ділянки (км)	с. Музиківка
1.6	Відстань від ділянки до найближчого житлового будинку (км)	50 м
1.6.1	Відстань від ділянки до межі житлової зони (згідно з генпланом розвитку населеного пункту) (км)	в межах населеного пункту
1.7	Назва найближчого районного центру і відстань до нього (км)	30 км
1.8	Назва найближчого обласного центру і відстань до нього (км)	15 км
1.9	Загальна площа ділянки, га	<i>1,9340</i>
1.10	Форма ділянки	<i>прямокутна</i>
1.11	Рельєф, відмітка над рівнем моря (м), різниця між найвищою і найнижчою відмітками висот ділянки (м)	рівнинний
1.13	Будівлі і споруди, якщо вони є на ділянці, хто їх власник (опишіть)	відсутні
1.14	Чи є підземні перешкоди на ділянці	<i>відсутні</i>
1.15	Чи є надземні перешкоди на ділянці	<i>відсутні</i>
1.16	Екологічні вимоги і обмеження (опишіть)	<i>Дотримання екологічного законодавства</i>
1.17	Забруднення ґрунту, поверхневих і ґрунтових вод (опишіть приклади і ризики забруднень)	відсутнє
1.18	Затоплення ділянки під час повеней (опишіть приклади і ризики затоплень)	відсутнє
Правовий статус		
2.1	Власник	Музиківська сільська рада
2.2	Форма власності	приватна
2.3	Наявні правостановлюючі документи власника (зазначте, які)	Свідоцтво на право власності
2.4	Кадастровий номер (вказіть за наявності)	6520383500:01: 145:0005
2.5	Користувач	ТОВ «ВСК «Т І Г«АГРО»
2.6	Наявні правостановлюючі документи користувача (зазначте, які)	Право власності
2.7	Для яких цілей використовується ділянка	ОСГ
2.9	Наявність містобудівної документації (схема планування території району, області або їх частин, генеральний план населеного пункту, детальний план території тощо)	відсутня



2.10	Класифікація виду цільового призначення земельної ділянки (<i>назва, код КВЦПЗ</i>)	01.03.
2.11	Наявність правових обмежень (обтяжень) земельної ділянки	відсутні



2.12	Форма передачі ділянки інвестору (зазначте можливі варіанти)	продаж
2.13	Орієнтовна вартість землі для продажу(грн./м. кв.)	невідома
Транспортна та інженерна інфраструктура		
3.1	Під'їзна дорога для вантажних автомобілів (опишіть, яке покриття дороги, її ширина)	Асфальт 5 м
3.2	Відстань до автодороги державного значення (км)	6 км
3.3	Назва вантажної залізничної станції і відстань автодорогою від неї до ділянки (км)	Херсон 17 км
3.4	Назва аеропорту і відстань автодорогою від нього до ділянки (км)	Чорнобаївка 15 м
3.5	Назва найближчої річки і відстань від неї до ділянки, км	Дніпро 20 км
3.6	Наявність маршрутів громадського транспорту до ділянки (автобуси, потяги).	Автобуси
	Інформація про підведення газотранспортної мережі до ділянки	відсутня
3.7.1	• Відстань до діючого газопроводу (км)	0 ,3 км
3.7.2	• Діаметр газопроводу (мм)	219
3.7.4	• Резерв потужності у місці можливого підключення до газопроводу (м3/год)	невідомо
3.7.5	• Відстань до діючої газорозподільної станції (ГРС), (км)	1,0км
3.7.7	• Орієнтовна вартість підведення газової мережі до ділянки (тис. дол. США)	неідома
3.8.1	• Відстань до діючої лінії електропередач (ЛЕП) (км)	20,0 м
3.8.2	• Напруга лінії електропередач (кВ)	0,4
3.8.4	• Відстань до діючої трансформаторної підстанції, (км)	0,3 км
3.8.5	• Напруга на трансформаторній підстанції (кВ)	4
3.8.6	• Резерв потужності на трансформаторній підстанції (кВт)	2
3.9.1	Як можна забезпечити водопостачання на ділянці (опишіть варіанти)	Централізоване
3.9.2	Відстань до можливого місця підключення до діючого водопроводу (км)	100 м
3.9.3	Діаметр діючого водопроводу (мм)	219
3.9.5	Орієнтовна вартість водозабезпечення ділянки (тис. дол. США)	1000,00
3.10.1	Як можна забезпечити водовідведення (каналізацію) на ділянці (опишіть варіанти)	вигріб
Мережі зв'язку		



3.11. 1	Чи можна забезпечити стаціонарний телефонний зв'язок	так
3.11. 2	Чи є на ділянці стабільне покриття мобільним телефонним зв'язком і яких операторів	Так «Kyivstar», «Vodafone»
Контакти		



4.1	Установа, організація	Музиківська сільська рада
4.2	Адреса веб-сайту	muz-rada.com.ua
4.4	Ім'я, прізвище контактної особи	Гордовенко Віктор Петрович
4.5	Посада	спеціаліст сільської ради
4.6	Мова спілкування	українська
4.7	Моб. тел.	+380668686950
4.8	Е-mail	Muz-rada@meta.ua
5	<i>Дата підготовки інформації (місяць, рік)</i>	05.03.2018 року



Анкета земельної ділянки №9

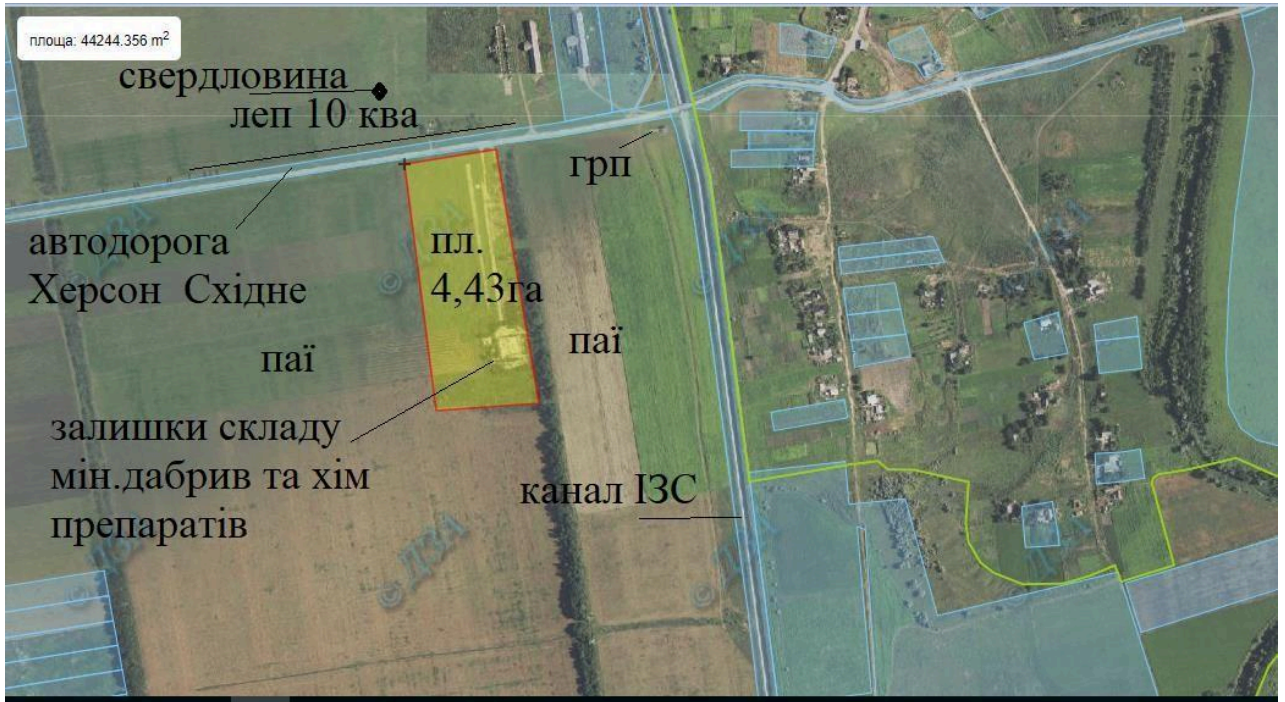
Загальна інформація		
1.1	Тип ділянки (виберіть необхідне)	<i>Brown-field</i>
1.2	Назва ділянки	Ферма від.№2
1.3	Область	Херсонська
1.4	Район	Білозерський
1.5	Назва найближчого населеного пункту і відстань від нього до ділянки (км)	Загорянівка
1.6	Відстань від ділянки до найближчого житлового будинку (км)	320 м
1.6.1	Відстань від ділянки до межі житлової зони (згідно з генпланом розвитку населеного пункту) (км)	170 м
1.7	Назва найближчого районного центру і відстань до нього (км)	Білозерка
1.8	Назва найближчого обласного центру і відстань до нього (км)	Херсон
1.9	Загальна площа ділянки, га	<i>15,35</i>
1.10	Форма ділянки	<i>прямокутник</i>
1.11	Рельєф, відмітка над рівнем моря (м), різниця між найвищою і найнижчою відмітками висот ділянки (м)	Рівнина 45м 0,5м
1.12	Сусідні ділянки (<i>опишіть</i>)	Земельні паї громадян та земля приватної власності для ведення осг.
1.13	Будівлі і споруди, якщо вони є на ділянці, хто їх власник (<i>опишіть</i>)	Зареєстровано право власності на будівлю (корівник) на Мурадян Мраз. Залишилися напівзруйновані стіни.
1.14	Чи є підземні перешкоди на ділянці	<i>немає</i>
1.15	Чи є надземні перешкоди на ділянці	<i>Лінія електропередач вздовж дороги.</i>
1.16	Екологічні вимоги і обмеження (<i>опишіть</i>)	<i>Близькість населеного пункту.</i>
1.17	Забруднення ґрунту, поверхневих і ґрунтових вод (<i>опишіть приклади і ризики забруднень</i>)	немає
1.18	Затоплення ділянки під час повеней (<i>опишіть приклади і ризики затоплень</i>)	немає
Правовий статус		
2.1	Власник	ГУ Держгеокадастру
2.7	Для яких цілей використовується ділянка	Не використовується
2.8	Ділянка знаходиться в межах чи за межами населеного пункту	За межами
2.12	Форма передачі ділянки інвестору (<i>азначте можливі варіанти</i>)	<i>Довгострокова оренда</i>
2.14	Орієнтовна вартість землі для оренди (грн./м. кв.)	<i>0,2</i>
Транспортна та інженерна інфраструктура		



3.1	Під'їзна дорога для вантажних автомобілів (опишіть, яке покриття дороги, її ширина)	Асфальт 6 метрів
3.2	Відстань до автодороги державного значення (км)	5 м
	Назва вантажної залізничної станції і відстань	Херсон Чорнобаївка



3.3	автодорогою від неї до ділянки (км)	30 км
3.4	Назва аеропорту і відстань автодорогою від нього до ділянки (км)	Чорнобаївка 30 км
3.5	Назва найближчої річки і відстань від неї до ділянки, км	Інгулець 22 км Дніпро 35 км
3.6	Наявність маршрутів громадського транспорту до ділянки (автобуси, потяги).	Автобус Херсон Східне
3.7.1	● Відстань до діючого газопроводу (км)	0,186
3.7.3	● Тиск газу у газопроводі (кгс/см ²)	3/1
3.7.5	● Відстань до діючої газорозподільної станції (ГРС), (км)	0,186
3.8.2	● Напруга лінії електропередач (кВ)	10
3.8.3	● Резерв потужності на у місці можливого підключення до ЛЕП (кВт)	700
3.8.4	● Відстань до діючої трансформаторної підстанції, (км)	5
3.8.5	● Напруга на трансформаторній підстанції (кВ)	10
3.8.6	● Резерв потужності на трансформаторній підстанції (кВт)	700
3.9.1	Як можна забезпечити водопостачання на ділянці (опишіть варіанти)	Є свердловина
3.9.2	Відстань до можливого місця підключення до діючого водопроводу (км)	0,2200
3.9.3	Діаметр діючого водопроводу (мм)	100
	Водовідведення (каналізація)	немає
Мережі зв'язку		
3.11.1	Чи можна забезпечити стаціонарний телефонний зв'язок	можна
3.11.2	Чи є на ділянці стабільне покриття мобільним телефонним зв'язком і яких операторів	київстар
Контакти		
4.1	Установа, організація	Музиківська сільська рада
4.2	Адреса веб-сайту	muz-rada.com.ua
4.4	Ім'я, прізвище контактної особи	Гордовенко Віктор Петрович
4.5	Посада	спеціаліст сільської ради
4.6	Мова спілкування	українська
4.7	Моб. тел.	+380668686950
4.8	Е-mail	Muz-rada@meta.ua
5	<i>Дата підготовки інформації (місяць, рік)</i>	05.03.2018 року





Анкета земельної ділянки №11

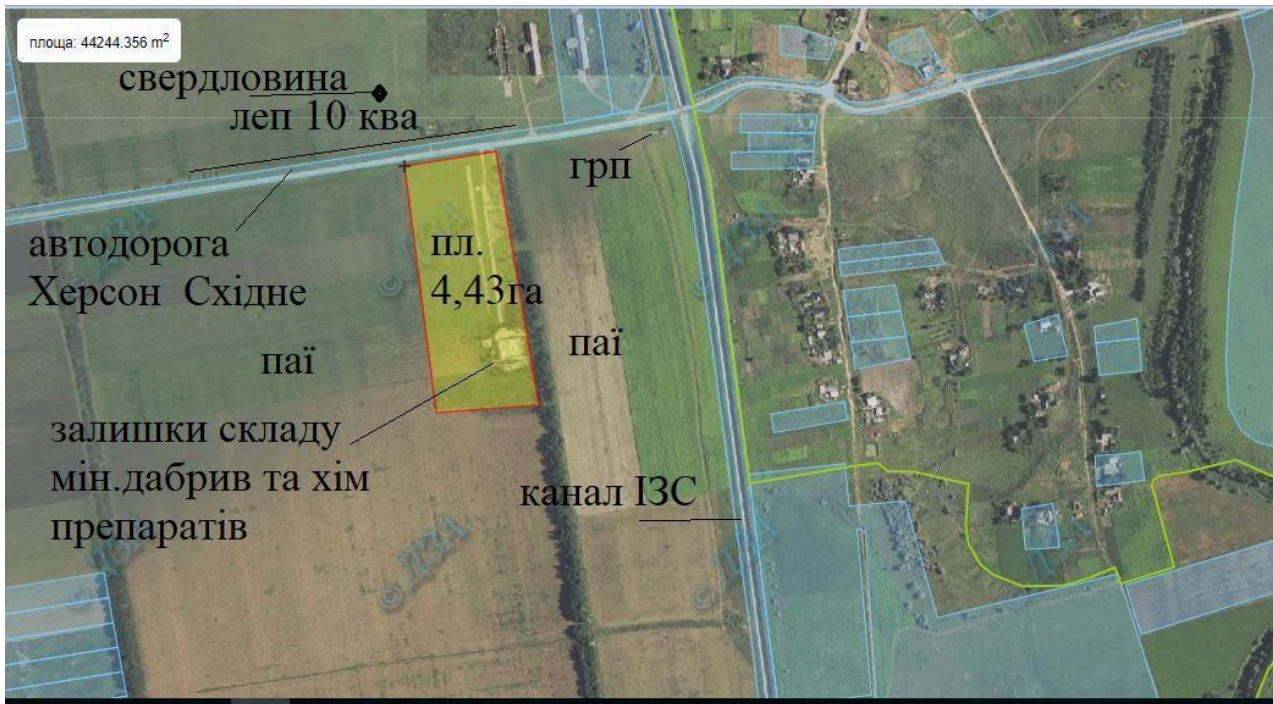
Загальна інформація		
1.1	Тип ділянки (виберіть необхідне)	<i>Brown-field</i>
1.2	Назва ділянки	Тракторна бригада від №2
1.3	Область	Херсонська
1.4	Район	Білозерський
1.5	Назва найближчого населеного пункту і відстань від нього до ділянки (км)	Загорянівка
1.6	Відстань від ділянки до найближчого житлового будинку (км)	320 м
1.6.1	Відстань від ділянки до межі житлової зони (згідно з генпланом розвитку населеного пункту) (км)	170 м
1.7	Назва найближчого районного центру і відстань до нього (км)	Білозерка
1.8	Назва найближчого обласного центру і відстань до нього (км)	Херсон
1.9	Загальна площа ділянки, га	4,43
1.10	Форма ділянки	<i>прямокутник</i>
1.11	Рельєф, відмітка над рівнем моря (м), різниця між найвищою і найнижчою відмітками висот ділянки (м)	45,5м 05
1.12	Сусідні ділянки (опишіть)	Земельні паї громадян
1.13	Будівлі і споруди, якщо вони є на ділянці, хто їх власник (опишіть)	Залишки складу міндобрив безхазайні
1.14	Чи є підземні перешкоди на ділянці	<i>немає</i>
1.15	Чи є надземні перешкоди на ділянці	<i>Лінія електропередач вздовж дороги</i>
1.16	Екологічні вимоги і обмеження (опишіть)	<i>Близькість населеного пункту.</i>
1.17	Забруднення ґрунту, поверхневих і ґрунтових вод (опишіть приклади і ризики забруднень)	немає
1.18	Затоплення ділянки під час повеней (опишіть приклади і ризики затоплень)	немає
Правовий статус		
2.1	Власник	ГУ Держгеокадастру
2.7	Для яких цілей використовується ділянка	Не використовується
2.8	Ділянка знаходиться в межах чи за межами населеного пункту	За межами
2.12	Форма передачі ділянки інвестору (азначте можливі варіанти)	<i>Довгострокова оренда</i>
2.14	Орієнтовна вартість землі для оренди (грн./м. кв.)	0,2
Транспортна та інженерна інфраструктура		
3.1	Під'їзна дорога для вантажних автомобілів (опишіть, яке покриття дороги, її ширина)	Асфальт 6 м
3.2	Відстань до автодороги державного значення (км)	5 м



3.3	Назва вантажної залізничної станції і відстань автодорогою від неї до ділянки (км)	Херсон Чернобаївка 30 км
3.4	Назва аеропорту і відстань автодорогою від нього до ділянки (км)	Чернобаївка 30 км



3.5	Назва найближчої річки і відстань від неї до ділянки, км	Інгулець 22 км Дніпро 35 км
3.6	Наявність маршрутів громадського транспорту до ділянки (автобуси, потяги).	Автобус Херсон Східне
3.7.1	• Відстань до діючого газопроводу (км)	0,246
3.7.3	• Тиск газу у газопроводі (кгс/см ²)	3/1
3.7.5	• Відстань до діючої газорозподільної станції (ГРС), (км)	0,246
3.8.1	• Відстань до діючої лінії електропередач (ЛЕП) (км)	0,002
3.8.2	• Напруга лінії електропередач (кВ)	10
3.8.3	• Резерв потужності на у місці можливого підключення до ЛЕП (кВт)	700
3.9.1	Як можна забезпечити водопостачання на ділянці (<i>опишіть варіанти</i>)	Є свердловина на сусідній ділянці через дорогу
3.9.2	Відстань до можливого місця підключення до діючого водопроводу (км)	0,22 км
3.9.3	Діаметр діючого водопроводу (мм)	100
	Водовідведення (каналізація)	немає
Мережі зв'язку		
3.11.1	Чи можна забезпечити стаціонарний телефонний зв'язок	можна
3.11.2	Чи є на ділянці стабільне покриття мобільним телефонним зв'язком і яких операторів	Київстар
Контакти		
4.1	Установа, організація	Музиківська сільська рада
4.2	Адреса веб-сайту	muz-rada.com.ua
4.4	Ім'я, прізвище контактної особи	Гордовенко Віктор Петрович
4.5	Посада	спеціаліст сільської ради
4.6	Мова спілкування	українська
4.7	Моб. тел.	+380668686950
4.8	E-mail	Muz-rada@meta.ua
5	<i>Дата підготовки інформації (місяць, рік)</i>	05.03.2018 року





Анкета земельної ділянки №12

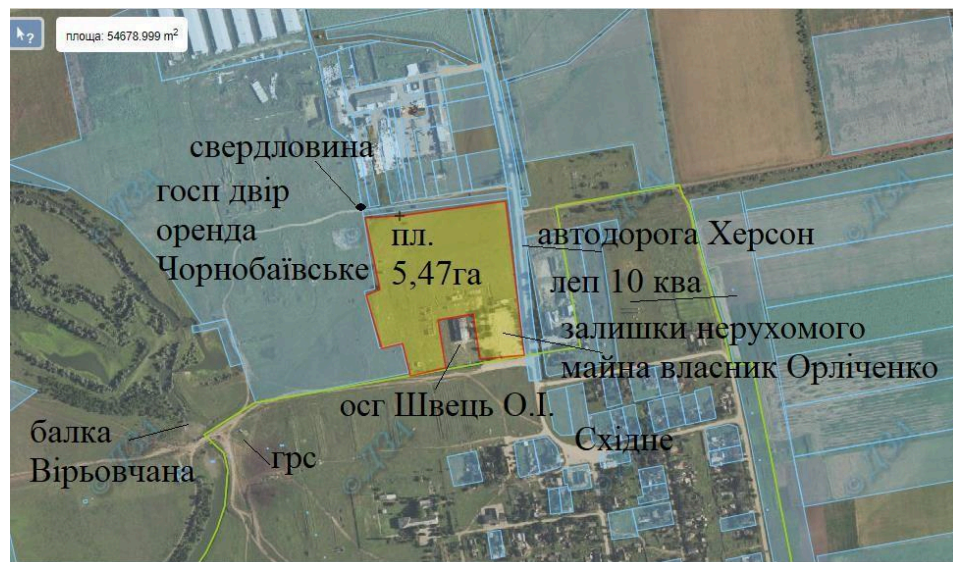
Загальна інформація		
1.1	Тип ділянки (виберіть необхідне)	<i>Brown-field</i>
1.2	Назва ділянки	Тракторна бригада №1
1.3	Область	Херсонська
1.4	Район	Білозерський
1.5	Назва найближчого населеного пункту і відстань від нього до ділянки (км)	Східне
1.6	Відстань від ділянки до найближчого житлового будинку (км)	0,196 км
1.6.1	Відстань від ділянки до межі житлової зони (згідно з генпланом розвитку населеного пункту) (км)	0,017 м
1.7	Назва найближчого районного центру і відстань до нього (км)	Білозерка
1.8	Назва найближчого обласного центру і відстань до нього (км)	Херсон
1.9	Загальна площа ділянки, га	5,47
1.10	Форма ділянки	<i>прямокутник</i>
1.12	Сусідні ділянки (<i>опишіть</i>)	Земля особистого селянського господарства забудовано земля оренди птахофабрики автодорога на Херсон
1.13	Будівлі і споруди, якщо вони є на ділянці, хто їх власник (<i>опишіть</i>)	Зареєстрована право власності на комплекс будівель авто гаража Власник Орліченко Залишилися напівзруйновані стіни
1.14	Чи є підземні перешкоди на ділянці	<i>немає</i>
1.15	Чи є надземні перешкоди на ділянці	<i>немає</i>
1.16	Екологічні вимоги і обмеження (<i>опишіть</i>)	<i>Близькість населеного пункту.</i>
1.17	Забруднення ґрунту, поверхневих і ґрунтових вод (<i>опишіть приклади і ризики забруднень</i>)	немає
1.18	Затоплення ділянки під час повеней (<i>опишіть приклади і ризики затоплень</i>)	немає
Правовий статус		
2.1	Власник	ГУ Держгеокадастру
2.7	Для яких цілей використовується ділянка	Не використовується
2.8	Ділянка знаходиться в межах чи за межами населеного пункту	За межами
2.12	Форма передачі ділянки інвестору (<i>зазначте можливі варіанти</i>)	<i>Довгострокова оренда</i>
2.14	Орієнтовна вартість землі для оренди (грн./м. кв.)	0,2
Транспортна та інженерна інфраструктура		
3.1	Під'їзна дорога для вантажних автомобілів (<i>опишіть, яке покриття дороги, її ширина</i>)	Асфальт 6 м
3.2	Відстань до автодороги державного значення (км)	5 м



3.3	Назва вантажної залізничної станції і відстань автодорогою від неї до ділянки (км)	Херсон Чернобаївка 33 км
3.4	Назва аеропорту і відстань автодорогою від нього	Чернобаївка



	до ділянки (км)	33 км
3.5	Назва найближчої річки і відстань від неї до ділянки, км	Інгулець 22 км Дніпро 38 км
3.6	Наявність маршрутів громадського транспорту до ділянки (автобуси, потяги).	Автобус Херсон Східне
3.7.1	● Відстань до діючого газопроводу (км)	0,194 км
3.7.3	● Тиск газу у газопроводі (кгс/см ²)	3/1
3.7.5	● Відстань до діючої газорозподільної станції (ГРС), (км)	0,336 км
3.8.1	● Відстань до діючої лінії електропередач (ЛЕП) (км)	0,000
3.8.2	● Напруга лінії електропередач (кВ)	10
3.9.1	Як можна забезпечити водопостачання на ділянці (опишіть варіанти)	Є свердловина
	Водовідведення (каналізація)	немає
Мережі зв'язку		
3.11.1	Чи можна забезпечити стаціонарний телефонний зв'язок	можна
3.11.2	Чи є на ділянці стабільне покриття мобільним телефонним зв'язком і яких операторів	київстар
Контакти		
4.1	Установа, організація	Музиківська сільська рада
4.2	Адреса веб-сайту	muz-rada.com.ua
4.4	Ім'я, прізвище контактної особи	Гордовенко Віктор Петрович
4.5	Посада	спеціаліст сільської ради
4.6	Мова спілкування	українська
4.7	Моб. тел.	+380668686950
4.8	Е-mail	Muz-rada@meta.ua
5	Дата підготовки інформації (місяць, рік)	05.03.2018 року





Анкета земельної ділянки №13

Загальна інформація		
1.1	Тип ділянки (виберіть необхідне)	<i>Brown-field</i>
1.2	Назва ділянки	Пасовище за селом
1.3	Область	Херсонська
1.4	Район	Білозерський
1.5	Назва найближчого населеного пункту і відстань від нього до ділянки (км)	Східне
1.6	Відстань від ділянки до найближчого житлового будинку (км)	0,204 км
1.6.1	Відстань від ділянки до межі житлової зони (згідно з генпланом розвитку населеного пункту) (км)	0,017м
1.7	Назва найближчого районного центру і відстань до нього (км)	Білозерка
1.8	Назва найближчого обласного центру і відстань до нього (км)	Херсон
1.9	Загальна площа ділянки, га	8,68
1.10	Форма ділянки	<i>трикутник</i>
1.12	Сусідні ділянки (опишіть)	Земля населеного пункту , вільна рілля природоохоронна зона балки Вірьовчина
1.13	Будівлі і споруди, якщо вони є на ділянці, хто їх власник (опишіть)	Вільна від забудови
1.14	Чи є підземні перешкоди на ділянці	<i>немає</i>
1.15	Чи є надземні перешкоди на ділянці	<i>немає</i>
1.16	Екологічні вимоги і обмеження (опишіть)	<i>Близькість населеного пункту.</i>
1.17	Забруднення ґрунту, поверхневих і ґрунтових вод (опишіть приклади і ризики забруднень)	немає
1.18	Затоплення ділянки під час повеней (опишіть приклади і ризики затоплень)	немає
Правовий статус		
2.1	Власник	ГУ Держгеокадастру
2.7	Для яких цілей використовується ділянка	Не використовується
2.8	Ділянка знаходиться в межах чи за межами населеного пункту	За межами
2.12	Форма передачі ділянки інвестору (зазначте можливі варіанти)	<i>Довгострокова оренда</i>
2.14	Орієнтовна вартість землі для оренди (грн./м. кв.)	0,2
Транспортна та інженерна інфраструктура		
3.1	Під'їзна дорога для вантажних автомобілів (опишіть, яке покриття дороги, її ширина)	Асфальт 6 м
3.2	Відстань до автодороги державного значення (км)	5 м



3.3	Назва вантажної залізничної станції і відстань автодорогою від неї до ділянки (км)	Херсон Чернобаївка 33км
3.4	Назва аеропорту і відстань автодорогою від нього до ділянки (км)	Чернобаївка 33км



3.5	Назва найближчої річки і відстань від неї до ділянки, км	Інгулець 22км Дніпро 38км
3.6	Наявність маршрутів громадського транспорту до ділянки (автобуси, потяги).	Автобус Херсон Східне
3.7.1	● Відстань до діючого газопроводу (км)	0,194
3.7.3	● Тиск газу у газопроводі (кгс/см ²)	3/1
3.7.5	● Відстань до діючої газорозподільної станції (ГРС), (км)	0,336 км
3.8.1	● Відстань до діючої лінії електропередач (ЛЕП) (км)	0,000
3.8.2	● Напруга лінії електропередач (кВ)	10
3.9.1	Як можна забезпечити водопостачання на ділянці (опишіть варіанти)	Є свердловина
	Водовідведення (каналізація)	немає
Мережі зв'язку		
3.11.1	Чи можна забезпечити стаціонарний телефонний зв'язок	можна
3.11.2	Чи є на ділянці стабільне покриття мобільним телефонним зв'язком і яких операторів	Київстар
Контакти		
4.1	Установа, організація	Музиківська сільська рада
4.2	Адреса веб-сайту	muz-rada.com.ua
4.4	Ім'я, прізвище контактної особи	Гордовенко Віктор Петрович
4.5	Посада	спеціаліст сільської ради
4.6	Мова спілкування	українська
4.7	Моб. тел.	+380668686950
4.8	Е-mail	Muz-rada@meta.ua
5	<i>Дата підготовки інформації (місяць, рік)</i>	05.03.2018 року



Анкета земельної ділянки №14

Загальна інформація		
1.1	Тип ділянки (виберіть необхідне)	<i>Brown-field (земельна ділянка із спорудами)</i>
1.2	Назва ділянки	господарський двір
1.3	Область	Херсонська
1.4	Район	Білозерський
1.5	Назва найближчого населеного пункту і відстань від нього до ділянки (км)	с. Музиківка
1.6	Відстань від ділянки до найближчого житлового будинку (км)	50м
1.6.1	Відстань від ділянки до межі житлової зони (згідно з генпланом розвитку населеного пункту) (км)	в межах населеного пункту
1.7	Назва найближчого районного центру і відстань до нього (км)	30
1.8	Назва найближчого обласного центру і відстань до нього (км)	15
1.9	Загальна площа ділянки, га	27,2
1.10	Форма ділянки	<i>прямокутніа</i>
1.11	Рельєф, відмітка над рівнем моря (м), різниця між найвищою і найнижчою відмітками висот ділянки (м)	рівниний
1.12	Сусідні ділянки (<i>опишіть</i>)	
1.13	Будівлі і споруди, якщо вони є на ділянці, хто їх власник (<i>опишіть</i>)	Твариницькі приміщення ферми КРС
1.14	Чи є підземні перешкоди на ділянці	<i>відсутні</i>
1.15	Чи є надземні перешкоди на ділянці	<i>Відсутні)</i>
1.16	Екологічні вимоги і обмеження (<i>опишіть</i>)	<i>Дотримання екол.законодавства</i>
1.17	Забруднення ґрунту, поверхневих і ґрунтових вод (<i>опишіть приклади і ризики забруднень</i>)	відсутнє
1.18	Затоплення ділянки під час повеней (<i>опишіть приклади і ризики затоплень</i>)	відсутнє
1.19	Додаткова інформація	
Правовий статус		
2.1	Власник	Музиківська сільська рада
2.2	Форма власності	приватна
2.3	Наявні правовстановлюючі документи власника (<i>зазначте, які</i>)	Витяг із державного реєстру речових прав
2.4	Кадастровий номер (<i>вказіть за наявності</i>)	6520383500:02: 001:0062-71; 0120;0121
2.5	Користувач	Корба Євген Вікторович
2.6	Наявні правовстановлюючі документи користувача (<i>зазначте, які</i>)	Право власності
2.7	Для яких цілей використовується ділянка	ОСГ
2.8	Ділянка знаходиться в межах чи за межами населеного пункту	За межами населеного пункту



2.9	Наявність містобудівної документації (схема планування території району, області або їх частин, генеральний план насаселеного пункту, детальний план території тощо)	Проект планування і забудови с.Музиківка
2.10	Класифікація виду цільового призначення земельної ділянки (<i>назва, код КВЦПЗ</i>)	01.03.
2.11	Наявність правових обмежень (обтяжень) земельної ділянки	відсутні
2.12	Форма передачі ділянки інвестору (<i>зазначте можливі варіанти</i>)	<i>продаж</i>
2.13	Орієнтовна вартість землі для продажу(грн./м. кв.)	<i>невідома</i>
2.14	Орієнтовна вартість землі для оренди (грн./м. кв.)	
2.15	Додаткова інформація	
Транспортна та інженерна інфраструктура		
3.1	Під'їзна дорога для вантажних автомобілів (<i>опишіть, яке покриття дороги, її ширина</i>)	Асфальт ,5м
3.2	Відстань до автодороги державного значення (км)	6
3.3	Назва вантажної залізничної станції і відстань автодорогою від неї до ділянки (км)	Херсон ,17км
3.4	Назва аеропорту і відстань автодорогою від нього до ділянки (км)	Чорнобаївка,15км
3.5	Назва найближчої річки і відстань від неї до ділянки, км	Дніпро,20км
3.6	Наявність маршрутів громадського транспорту до ділянки (автобуси, потяги).	+
	Інформація про підведення газотранспортної мережі до ділянки	відсутня
3.7.1	● Відстань до діючого газопроводу (км)	-
3.7.2	● Діаметр газопроводу (мм)	-
3.7.3	● Тиск газу у газопроводі (кгс/см ²)	
3.7.4	● Резерв потужності у місці можливого підключення до газопроводу (м ³ /год)	невідомо
3.7.5	● Відстань до діючої газорозподільної станції (ГРС), (км)	-
3.7.6	● Резерв потужності газорозподільної станції (м ³ /год)	
3.7.7	● Орієнтовна вартість підведення газової мережі до ділянки (тис. дол. США)	<i>невідома</i>
	Інформація про підведення електричної мережі до ділянки	
3.8.1	● Відстань до діючої лінії електропередач (ЛЕП) (км)	20,0м
3.8.2	● Напруга лінії електропередач (кВ)	10кВТ
3.8.3	● Резерв потужності на у місці можливого підключення до ЛЕП (кВт)	
3.8.4	● Відстань до діючої трансформаторної підстанції, (км)	на території
3.8.5	● Напруга на трансформаторній підстанції (кВ)	25



3.8.6	• Резерв потужності на трансформаторній підстанції (кВт)	2
3.8.7	• Орієнтовна вартість підведення електромережі до ділянки (тис. дол. США)	
	Водопостачання	
3.9.1	Як можна забезпечити водопостачання на ділянці <i>(опишіть варіанти)</i>	Артезіанська свердловина
3.9.2	Відстань до можливого місця підключення до діючого водопроводу (км)	20м
3.9.3	Діаметр діючого водопроводу (мм)	219
3.9.4	Резерв потужності діючого водопроводу у місці можливого підключення (м3/год)	
3.9.5	Орієнтовна вартість водозабезпечення ділянки (тис. дол. США)	5000
	Водовідведення (каналізація)	
3.10.1	Як можна забезпечити водовідведення (каналізацію) на ділянці <i>(опишіть варіанти)</i>	Вигріб
3.10.2	Відстань до можливого місця підключення до діючої системи водовідведення (км)	
3.10.3	Діаметр діючого каналізаційного водоводу (колектора) у місці можливого підключення до системи водовідведення (мм)	
3.10.4	Резерв потужності діючої системи водовідведення у місці можливого підключення (м3/год)	
3.10.5	Чи з каналізаційного водоводу (колектора) каналізаційні стоки подаються на діючі очисні споруди?	
3.10.6	Резерв потужності діючих очисних споруд (м3/год)	
3.10.7	Орієнтовна вартість водовідведення від ділянки (тис. дол. США)	<i>вказіть орієнтовну вартість підведення каналізаційної мережі до ділянки від діючої системи та вартість іншого варіанту водовідведення/каналізування</i>
Мережі зв'язку		
3.11.1	Чи можна забезпечити стаціонарний телефонний зв'язок	так
3.11.2	Чи є на ділянці стабільне покриття мобільним телефонним зв'язком і яких операторів	Так «Kyivstar», «Vodafone»
3.12	Додаткова інформація	
Контакти		
4.1	Установа, організація	Музиківська сільська рада
4.2	Адреса веб-сайту	Muz-rada@ meta.ua
4.3	Тел/Факс	56 -335
4.4	Ім'я, прізвище контактної особи	Віктор Гордовенко
4.5	Посада	Спеціаліст
4.6	Мова спілкування	українська
4.7	Моб. тел.	
4.8	E-mail	



5	<i>Дата підготовки інформації (місяць, рік)</i>	15.10.2019 року
---	---	-----------------

