

## 1. Wstęp

1. O danych

2. Jak czytać dane

3. Kontakt

## 2. Wyniki rekrutacji

1. Wydział Budownictwa, Architektury i Inżynierii Środowiska

2. Biotechnologii i Nauk o Żywieniu

3. Wydział Elektroniki, Elektrotechniki, Informatyki i Automatyki

4. Fizyki Technicznej, Informatyki i Matematyki Stosowanej

5. Wydział Inżynierii Procesowej i Ochrony Środowiska

6. Mechaniczny

7. Organizacji i Zarządzania

8. Technologii Materiałowej i Wzornictwa Tekstyliów

9. Chemiczny

10. Centrum Kształcenia Międzynarodowego

11. Inne

12. Wszystkie kierunki razem

1. 2012/2013

2. 2013/2014

13. Histogram wyników

Ale przeczytajcie chociaż wstęp, OK? Tzn, róbta co chceta, ale dobrze by było żebyście wiedzieli co tu znajdziecie.

**Mam już wszystkie dane, dokument został zaktualizowany. Tym razem Sekcja Rekrutacji odpisała dosyć szybko i bez prób zbycia mnie :)**

**Częstujcie się.**

**Jeżeli to czytasz, to pomyśl proszę czy nie chciałbyś rzucić piątkiem na utrzymanie domeny/serwera.**

Do tej pory otrzymałem łącznie 26,60 zł od trzech osób (wielkie dzięki! :)), co generalnie niestety nie wystarczy nawet na utrzymanie domeny. Gdyby ktoś się zdecydował - niech da znać na [admin@rekrutacjanapl.info](mailto:admin@rekrutacjanapl.info) :)

# 1. Wstęp

## 1. O danych

Poniżej znajdziecie wyniki rekrutacji zimowych 2012/2013 i 2013/2014 na Politechnice Łódzkiej. Tylko studia stacjonarne. Wybaczczone, nie mam czasu ani siły obrabiać jeszcze większej ilości danych.

W skrócie: od Politechniki otrzymałem listę punktów które otrzymały osoby które dostały się na studia. Przerzuciłem to ze skanów do Excela i obrobiłem. Wyniki macie poniżej.

Więcej przeczytacie na <http://rekrutacjaapl.info/>

**Pamiętajcie, że wyniki w kolejnych latach mogą się różnić!** Wszystko zależy od matury. Liczę na to że to rozumiecie i jesteście w stanie w sensowny sposób te dane zinterpretować.

**Zwróćcie też uwagę na to, że na niektórych kierunkach miejsc było więcej niż chętnych, więc progów tak naprawdę NIE BYŁO.** Udało mi się znaleźć tylko kilka takich kierunków, i pod tabelkami z danymi z danego wydziału o tym piszę, ale nie mam 100% pewności że to wszystkie.

Wszystkie te dane byłyby zdecydowanie pewniejsze i lepiej opracowane gdyby robił je ktoś z PŁ, albo gdyby chociaż uczelnia nie utrudniała mi dostępu do informacji których potrzebowałem. Ale z braku laku...

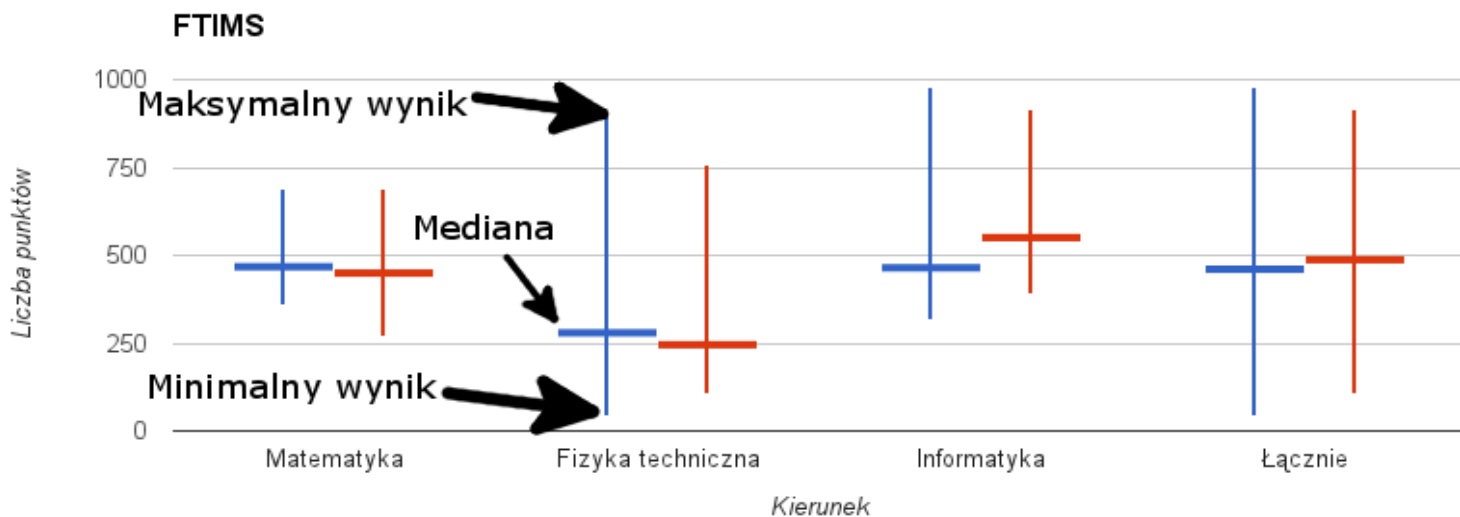
Tylko pamiętajcie: **nie odpowiadam za to, że popełnicie błąd opierając się na tych danych i wybieriecie zły kierunek.** To jest Wasza decyzja, i nikogo innego. **Wyniki CO ROKU SIĘ ZMIENIAJĄ.** Większość kierunków z roku na rok wygląda niemal identycznie, ale zdarzyło się też kilka gdzie zmiana była drastyczna.

Kierunków możecie wybrać chyba 8, także na pierwszych miejscach wrzucajcie to na co pójść chcecie, nawet jeżeli jesteście pewni że nie starczy Wam punktów. Dopiero dalej ustawiajcie ewentualnie wg. szans dostania się - jakieś awaryjne kierunki. Ja w każdym razie bym tak zrobił.

## 2. Jak czytać dane

Na wykresach zaznaczone są trzy informacje: minimalny wynik z którym ktoś dostał się na dany kierunek, maksymalny uzyskany na kierunku wynik i mediana. Jako że statystyka w liceach robiona jest słabo (zazwyczaj): jeżeli mamy minimalny wynik 100, maksymalny 500, a medianę 200 to oznacza, że 50% osób miało wynik między 100 a 200 punktów, a drugie 50% pomiędzy 200 a 500. To mówi dużo więcej niż średnia, bo pokazuje chociaż trochę rozkład punktów. Widać, czy na kierunku jest dużo osób z wysokimi wynikami, i kilka ze słabszymi (mediana blisko maksymalnego wyniku), czy dużo osób z niskimi wynikami i kilka z wysokimi (mediana blisko wyniku minimalnego).

Kolor niebieski oznacza wyniki z rekrutacji 2012/2013, kolor czerwony to wyniki z 2013/2014.



Pod każdym wykresem są dwie tabelki z danymi. Jedna dotyczy rekrutacji 2012/2013, druga 2013/2014. Na wykresie lepiej widać zmiany, w tabelkach konkretne wartości.

Przykładowa tabela:

	Liczba przyjętych	Olimpijczyków	Wynik MIN	Wynik MAX	Średnia	Mediana
<b>Architektura i urbanistyka</b>	63	0	896	1184	986	966
<b>Architektura wnętrz</b>	34	0	770	916	828	831
<b>Budownictwo</b>	180	0	456	858	605	590
<b>Inżynieria środowiska</b>	90	0	324	956	453	433
<b>Łącznie:</b>	<b>367</b>	<b>0</b>	<b>324</b>	<b>1184</b>	<b>654</b>	<b>612</b>

“Olimpijczyków” - liczba olimpijczyków wśród osób które się dostały.

“Wynik MIN” - minimalny wynik z którym ktoś się dostał - czyli próg (o ile nie było wolnych miejsc - jeżeli udało mi się potwierdzić że były, to napisałem o tym pod tabelką dla konkretnego wydziału).

“Wynik MAX” - maksymalny wynik na danym kierunku

“Średnia” - bez komentarza

“Mediana” - co to jest mediana wyjaśniłem wyżej

W wierszu opisanym “Łącznie” są dane dla całego wydziału, tzn. minimalna liczba punktów z która ktoś dostał się na wydział, najwyższy wynik na wydziale etc.

### Statystyki PŁ dotyczące liczby kandydatów

PŁ udostępniła [statystyki](#) liczby kandydatów i liczby miejsc na danym kierunku. Jest tu jednak pewien haczyk, przez który wydaje się że znacznie trudniej jest dostać się na dany kierunek.

Z dostępnych tam plików: “Kandydat deklaruował chęć przystąpienia do rekrutacji wybierając do ośmiu kierunków studiów spośród dostępnych na wydziałach Politechniki Łódzkiej, ustalając przy tym swoje priorytety (podając na którym kierunku zależy mu najbardziej, a na jakich mniej). Kierunki były rozpatrywane w podanej kolejności. Kandydat mógł

zostać przyjęty tylko na jeden z nich. Podana w tabelce liczba kandydatów jest suma wszystkich wyborów, niezależnie od ustalonego priorytetu.”

Oznacza to, że jeżeli 100 osób zaznaczyło sobie Europeistykę jako ostatni kierunek, ale wszyscy dostali się na te które umiejscowili wyżej na liście - czyli de facto nie ubiegali się o miejsce na Europeistyce - to PŁ w statystykach poda, że było 100 kandydatów. Dlatego może zdarzyć się, że pomimo tego że kandydatów było 200, a miejsc 30, to po przyjęciu wszystkich studentów będą wolne miejsca (bo np. 180 dostanie się na inne kierunki).

Na szczęście jest jeszcze dokument z [limitami](#), na podstawie którego sprawdziłem czy na danym kierunku były wolne miejsca. Nie wiem jednak na ile mogę ufać tym danym (bo zdarzało się na przykład, że miejsc było 90, a przyjęto 111 osób). Z ciekawostek: na całej PŁ w pierwszym etapie rekrutacji na studia stacjonarne w 2013/2014 było 4715 miejsc, a przyjęto 4284 osoby. To oznacza 431 wolnych miejsc (które, oczywiście, mogły potem zostać zapełnione w drugim etapie rekrutacji). Były jednak kierunki na które przyjęto więcej osób niż wynosi limit miejsc.

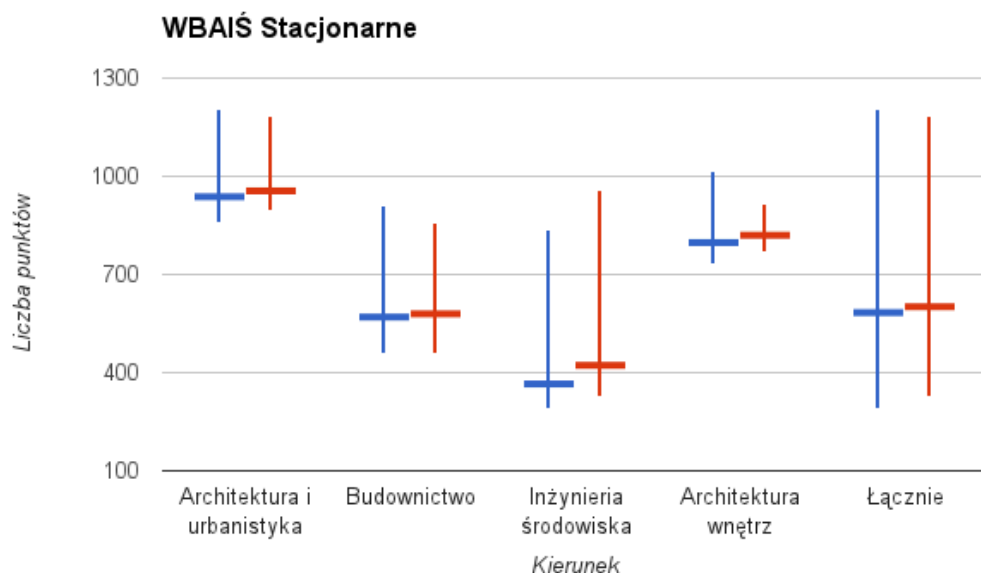
### 3. Kontakt

Gdybyście z jakiegoś powodu chcieli się ze mną skontaktować to piszcie na [admin@rekrutacjaapl.info](mailto:admin@rekrutacjaapl.info) (albo szukajcie informacji o kontakcie na <http://rekrutacjaapl.info/kontakt/>).

Tylko bez bzdur proszę.

## 2. Wyniki rekrutacji

### 1. Wydział Budownictwa, Architektury i Inżynierii Środowiska



#### 2012/2013:

	Liczba przyjętych	Olimpijczyków	Wynik MIN	Wynik MAX	Średnia	Mediana
Architektura i urbanistyka	73	0	856	1205	955	948
Architektura wnętrz	33	0	730	1017	810	808
Budownictwo	210	4	456	909	596	581
Inżynieria środowiska	111	0	290	835	400	376

<b>Łącznie:</b>	<b>427</b>	<b>4</b>	<b>290</b>	<b>1205</b>	<b>623</b>	<b>594</b>
-----------------	------------	----------	------------	-------------	------------	------------

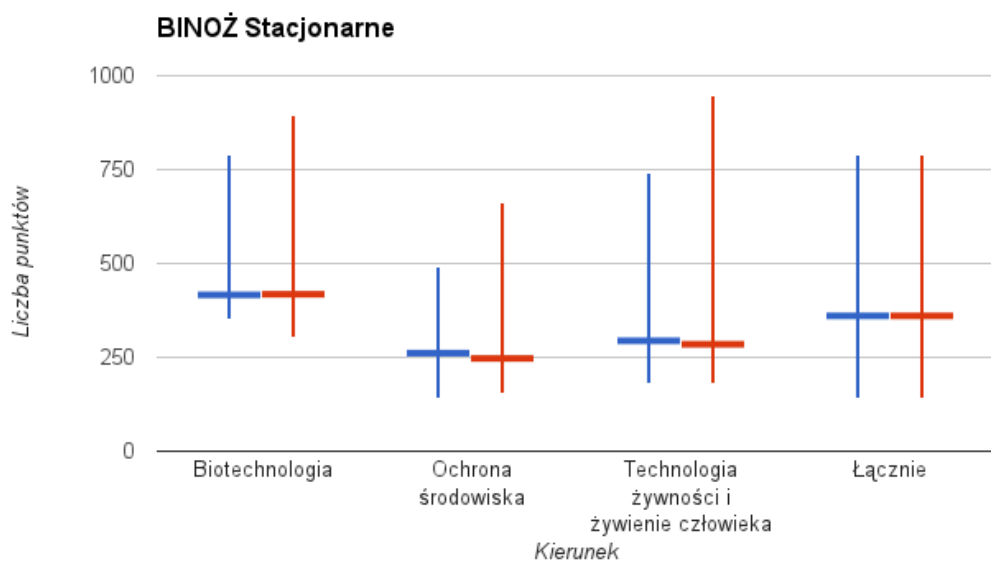
**2013/2014:**

	<b>Liczba przyjętych</b>	<b>Olimpijczyków</b>	<b>Wynik MIN</b>	<b>Wynik MAX</b>	<b>Średnia</b>	<b>Mediana</b>
<b>Architektura i urbanistyka</b>	63	0	896	1184	986	966
<b>Architektura wnętrz</b>	34	0	770	916	828	831
<b>Budownictwo</b>	180	0	456	858	605	590
<b>Inżynieria środowiska</b>	90	0	324	956	453	433
<b>Łącznie:</b>	<b>367</b>	<b>0</b>	<b>324</b>	<b>1184</b>	<b>654</b>	<b>612</b>

Uwaga: w rekrutacji 2013/2014 około 15% osób które nie dostały się na WBAIŚ nie zostały przyjęte bo nie zdały egzaminu uzdolnień plastycznych. Egzamin ten obowiązywał na kierunkach "Architektura i urbanistyka" oraz "Architektura wnętrz".

**Wyniki na kierunkach "Architektura i urbanistyka" i "Architektura wnętrz" są "zawyżone" egzaminem uzdolnień plastycznych, za który można uzyskać do 500 punktów (zalicza 250).**

## 2. Biotechnologi i Nauk o Żywieniu



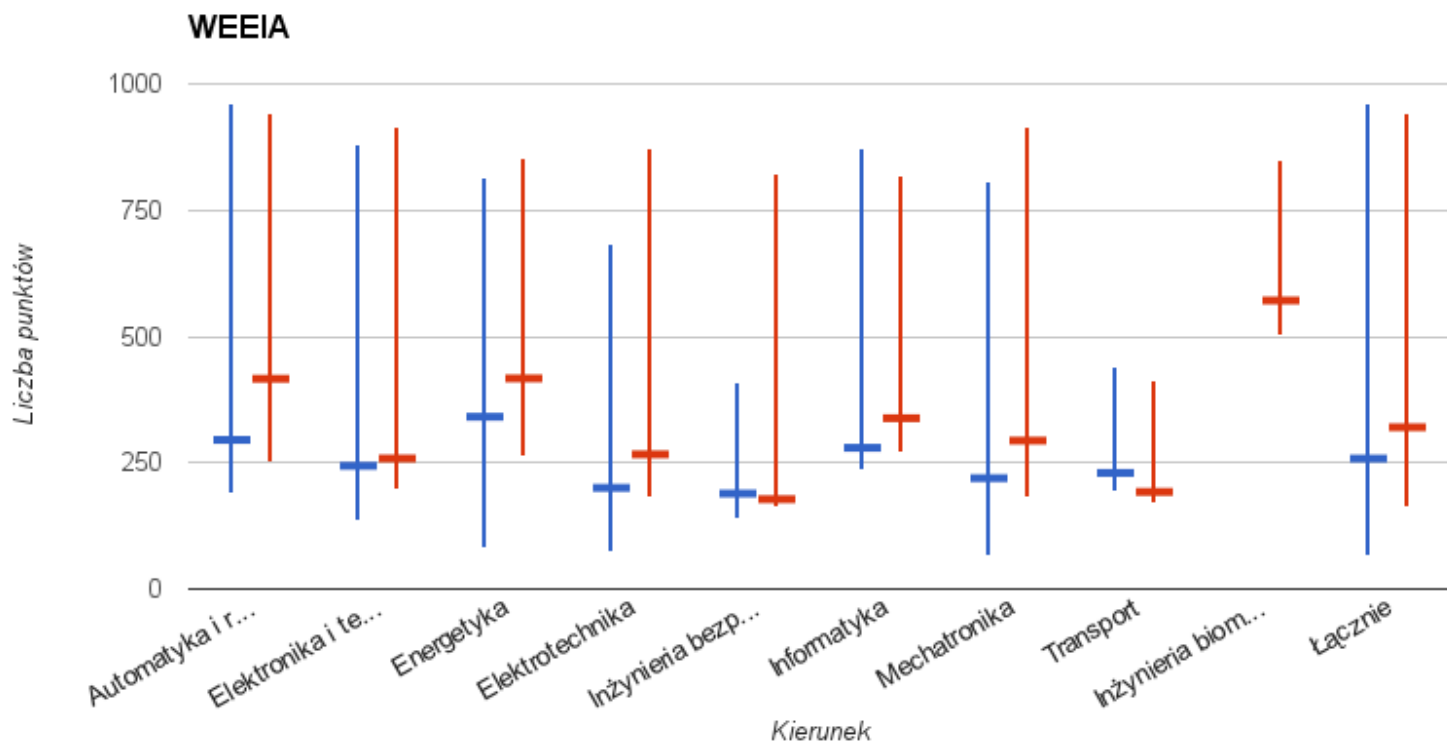
**2012/2013:**

	Liczba przyjętych	Olimpijczyków	Wynik MIN	Wynik MAX	Średnia	Mediana
Biotechnologia	200	0	352	789	441	425
Ochrona środowiska	96	0	141	492	268	270
Technologia żywności i żywienie człowieka	180	0	181	739	325	303
<b>Łącznie:</b>	<b>476</b>	<b>0</b>	<b>141</b>	<b>789</b>	<b>362</b>	<b>369</b>

**2013/2014:**

	Liczba przyjętych	Olimpijczyków	Wynik MIN	Wynik MAX	Średnia	Mediana
Biotechnologia	180	0	302	896	448	427
Ochrona środowiska	86	0	152	663	269	256
Technologia żywności i żywienie człowieka	171	1	182	947	314	294
<b>Łącznie:</b>	<b>476</b>	<b>0</b>	<b>141</b>	<b>789</b>	<b>362</b>	<b>369</b>

### 3. Wydział Elektroniki, Elektrotechniki, Informatyki i Automatyki



Kierunek "Inżynieria biomedyczna" został utworzony w 2013/2014 roku, dlatego nie mam danych dla niego z 2012/2013.

**2012/2013:**

	Liczba przyjętych	Olimpijczyków	Wynik MIN	Wynik MAX	Średnia	Mediana
<b>Automatyka i robotyka</b>	116	0	188	962	366	303
<b>Elektronika i telekomunikacja</b>	196	0	134	879	324	252
<b>Energetyka</b>	81	0	80	813	390	349
<b>Elektrotechnika</b>	109	0	72	684	231	208
<b>Inżynieria bezpieczeństwa pracy</b>	39	0	138	408	216	197
<b>Informatyka</b>	208	0	236	871	325	287
<b>Mechatronika</b>	111	0	66	806	286	227
<b>Transport</b>	39	0	194	440	260	238
<b>Łącznie:</b>	<b>899</b>	<b>0</b>	<b>66</b>	<b>962</b>	<b>312</b>	<b>266</b>

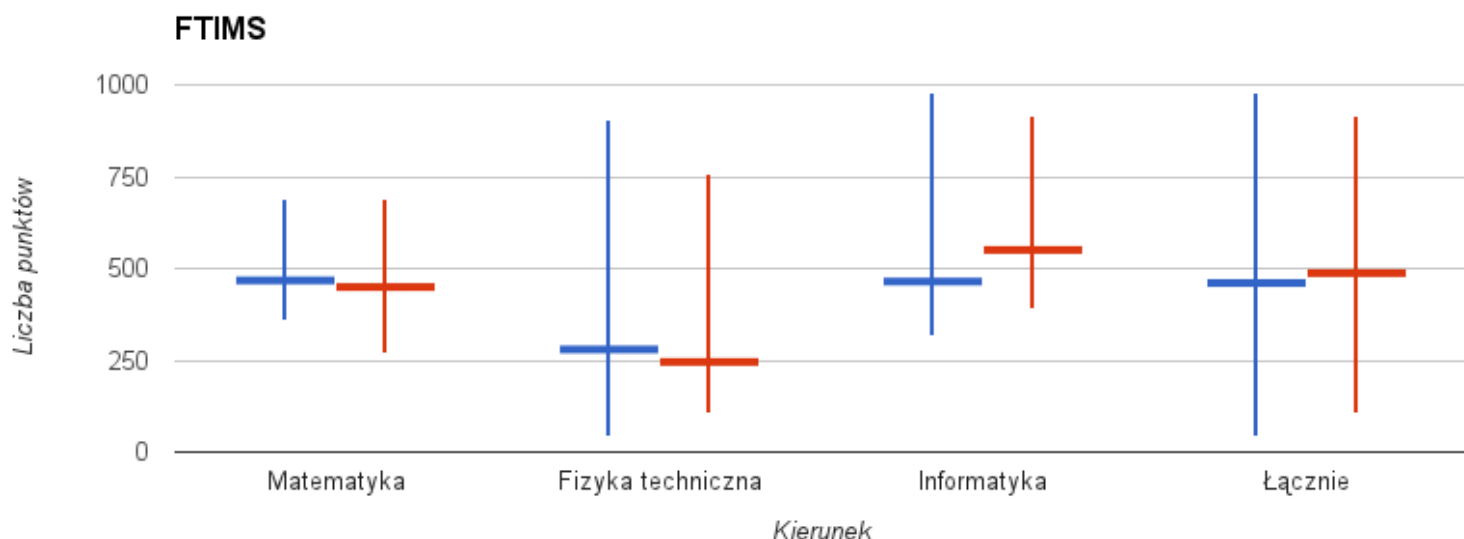
2013/2014:

	Liczba przyjętych	Olimpijczyków	Wynik MIN	Wynik MAX	Średnia	Mediana
Automatyka i robotyka	107	0	252	944	479	424
Elektronika i telekomunikacja	154	1	197	914	337	266
Energetyka	66	0	261	855	468	425
Elektrotechnika	109	0	180	873	324	274
Inżynieria bezpieczeństwa pracy	33	0	162	824	230	186
Informatyka	210	1	270	818	379	346
Mechatronika	108	0	182	916	367	302
Transport	60	0	171	412	224	200
Inżynieria biomedyczna	37	0	501	851	600	579
<b>Łącznie:</b>	<b>883</b>	<b>2</b>	<b>162</b>	<b>944</b>	<b>375</b>	<b>328</b>

**Uwaga:** w przypadku WEEIA w rekrutacji 2013/2014 najniższym wynikiem na Elektronice i telekomunikacji było... ZERO punktów. Jedna osoba miała wpisane "0 wkr" - co prawdopodobnie oznacza że Wydziałowa Komisja Rekrutacyjna przyjęła taką osobę z pominięciem standardowej rekrutacji. Nie jestem pewien czy punktów nie policzyli, czy ta osoba faktycznie miała zero punktów (co oznaczałoby niezdaną maturę). Były jeszcze 2 lub 3 inne takie przypadki. W poprzednim roku nie było ani jednego takiego.



#### 4. Fizyki Technicznej, Informatyki i Matematyki Stosowanej



2012/2013:

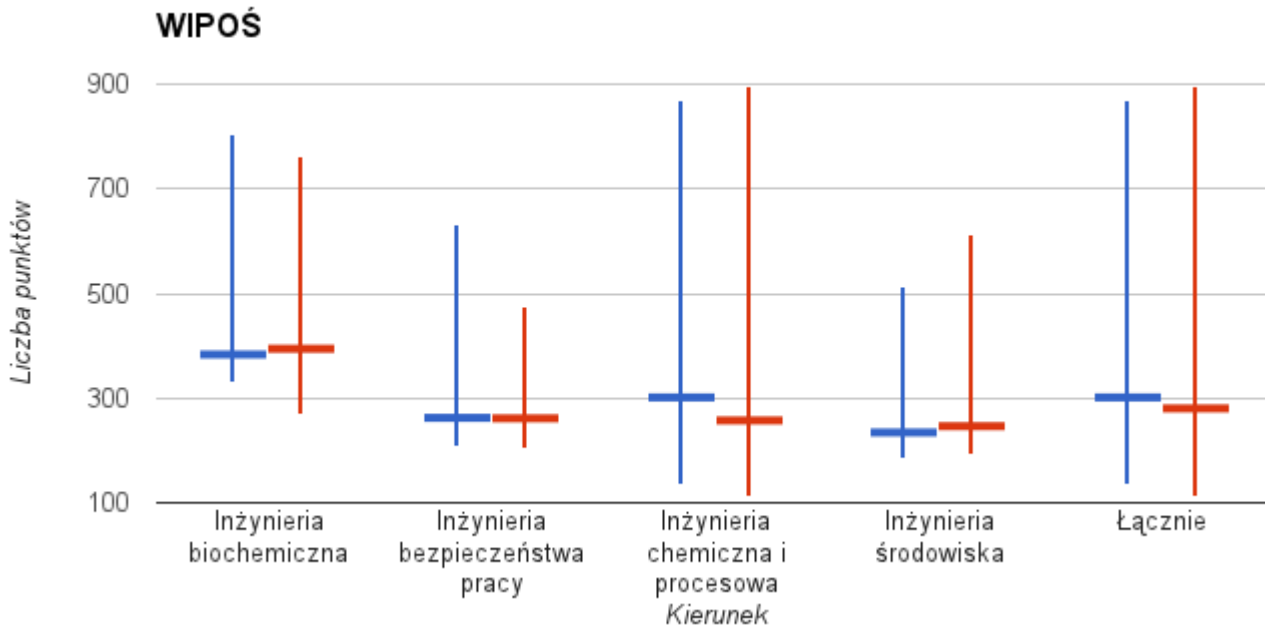
	Liczba przyjętych	Olimpijczyków	Wynik MIN	Wynik MAX	Średnia	Mediana
Matematyka	240	0	356	690	487	478
Fizyka techniczna	35	0	42	905	369	290
Informatyka	272	1	316	979	518	475
<b>Łącznie</b>	<b>547</b>	<b>1</b>	<b>42</b>	<b>979</b>	<b>495</b>	<b>471</b>

2013/2014:

	Liczba przyjętych	Olimpijczyków	Wynik MIN	Wynik MAX	Średnia	Mediana
Matematyka	208	0	270	692	458	460
Fizyka techniczna	27	0	105	758	339	256
Informatyka	210	0	388	918	575	561
<b>Łącznie:</b>	<b>445</b>	<b>0</b>	<b>105</b>	<b>918</b>	<b>506</b>	<b>498</b>

Na Fizyce technicznej w rekrutacji 2013/2014 były wolne miejsca - próg nie istniał.

## 5. Wydział Inżynierii Procesowej i Ochrony Środowiska



2012/2013:

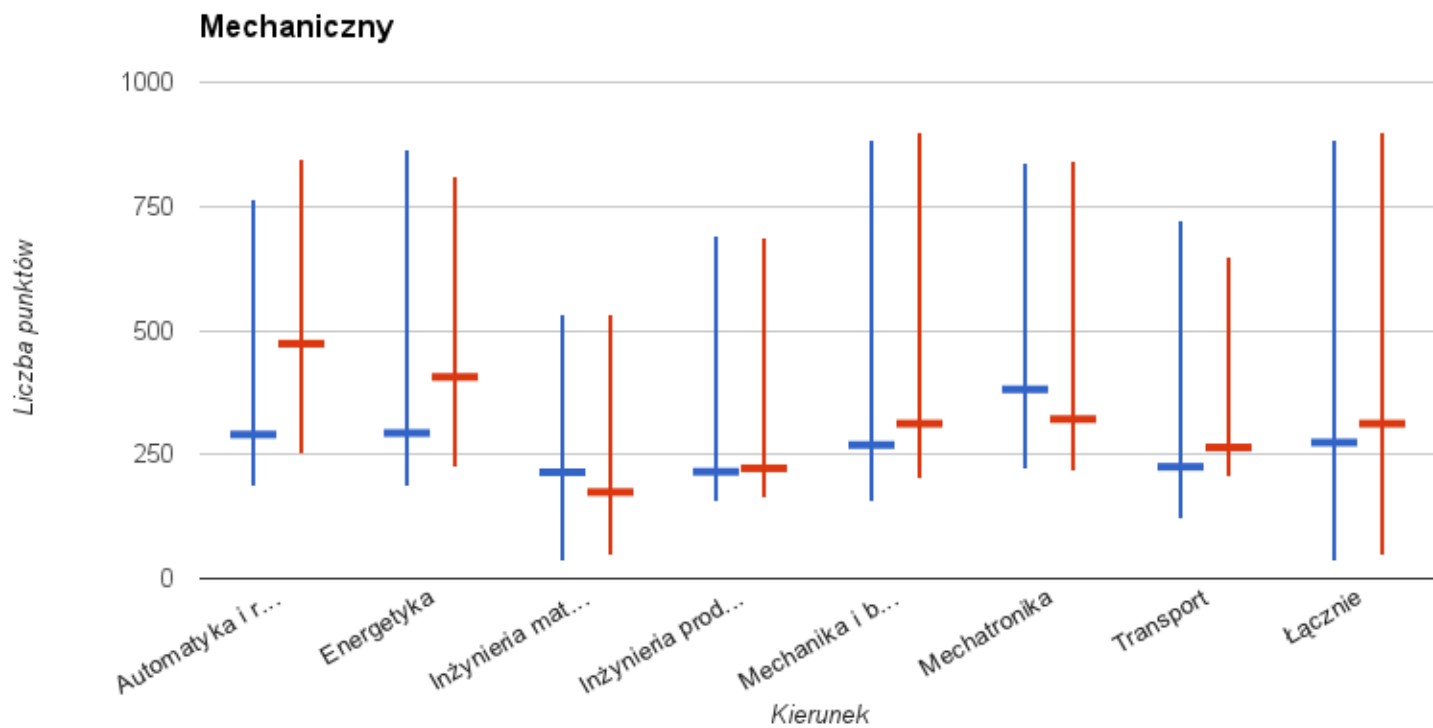
	Liczba przyjętych	Olimpijczyków	Wynik MIN	Wynik MAX	Średnia	Mediana
Inżynieria biochemiczna	65	0	331	804	422	391
Inżynieria bezpieczeństwa pracy	40	0	207	632	298	270
Inżynieria chemiczna i procesowa	36	0	136	868	339	309
Inżynieria środowiska	101	0	186	514	271	242
<b>Łącznie</b>	<b>242</b>	<b>0</b>	<b>136</b>	<b>868</b>	<b>326</b>	<b>309</b>

2013/2014:

	Liczba przyjętych	Olimpijczyków	Wynik MIN	Wynik MAX	Średnia	Mediana
Inżynieria biochemiczna	60	0	267	764	404	402
Inżynieria bezpieczeństwa pracy	36	0	202	475	273	269
Inżynieria procesowa	34	0	113	898	334	265
Inżynieria środowiska	90	0	192	612	273	254
<b>Łącznie</b>	<b>219</b>	<b>0</b>	<b>113</b>	<b>898</b>	<b>318</b>	<b>288</b>

Na Inżynierii procesowej w rekrutacji 2013/2014 były wolne miejsca - próg nie istniał.

## 6. Mechaniczny



2012/2013:

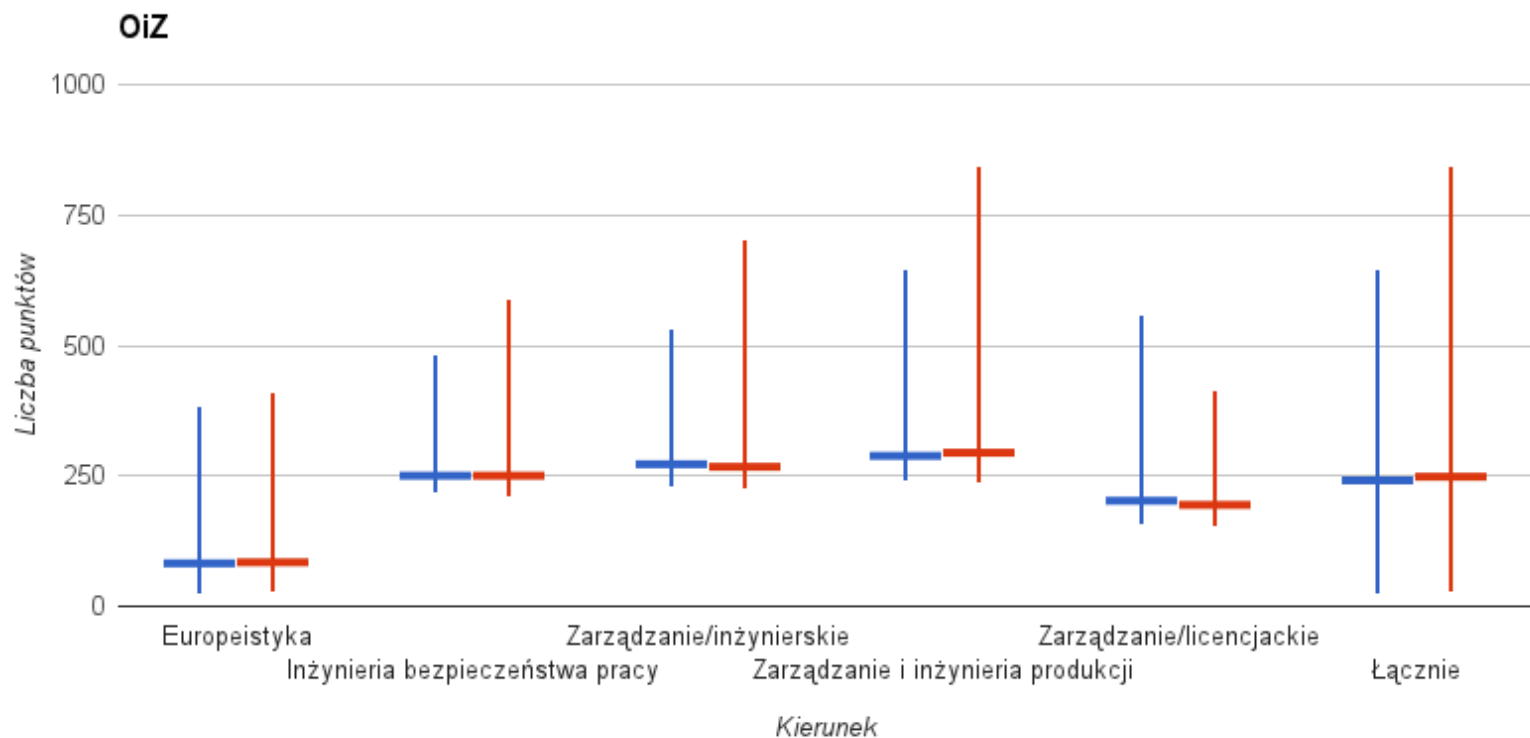
	Liczba przyjętych	Olimpijczyków	Wynik MIN	Wynik MAX	Średnia	Mediana
Automatyka i robotyka	70	0	184	764	356	298
Energetyka	78	0	184	865	349	301
Inżynieria materiałowa	53	0	35	531	243	222
Inżynieria produkcji	69	1	154	691	266	223
Mechanika i budowa maszyn	210	0	156	886	305	277
Mechatronika	109	0	222	837	418	389
Transport	79	0	118	722	273	233
<b>Łącznie</b>	<b>668</b>	<b>1</b>	<b>35</b>	<b>886</b>	<b>321</b>	<b>282</b>

2013/2014:

	Liczba przyjętych	Olimpijczyków	Wynik MIN	Wynik MAX	Średnia	Mediana
Automatyka i robotyka	64	0	252	846	484	481
Energetyka	64	0	223	810	431	414
Inżynieria materiałowa	42	0	48	533	205	182
Inżynieria produkcji	60	0	162	688	286	230
Mechanika i budowa maszyn	181	0	202	901	371	320
Mechatronika	90	0	217	841	394	329
Transport	60	0	206	650	299	269
<b>Łącznie</b>	<b>561</b>	<b>0</b>	<b>48</b>	<b>901</b>	<b>365</b>	<b>320</b>

Na Inżynierii materiałowej w rekrutacji 2013/2014 były wolne miejsca - próg nie istniał.

## 7. Organizacji i Zarządzania



2012/2013:

	Liczba przyjętych	Olimpijczyków	Wynik MIN	Wynik MAX	Średnia	Mediana
Europeistyka	65	0	24	384	115	90
Inżynieria bezpieczeństwa pracy	39	0	217	484	288	258
Zarządzanie/inżynierskie	77	0	229	534	300	280
Zarządzanie i inżynieria produkcji	118	0	238	645	334	296
Zarządzanie/licencjackie	132	0	156	558	227	210
<b>Łącznie:</b>	<b>431</b>	<b>0</b>	<b>24</b>	<b>645</b>	<b>258</b>	<b>249</b>

2013/2014:

	Liczba przyjętych	Olimpijczyków	Wynik MIN	Wynik MAX	Średnia	Mediana
Europeistyka	50	0	28	410	122	96
Inżynieria bezpieczeństwa pracy	35	0	210	588	286	258
Zarządzanie/inżynierskie	61	0	224	703	305	275
Zarządzanie i inżynieria produkcji	121	0	237	845	346	302
Zarządzanie/licencjackie	90	0	151	416	225	202
<b>Łącznie:</b>	<b>357</b>	<b>0</b>	<b>28</b>	<b>845</b>	<b>271</b>	<b>256</b>

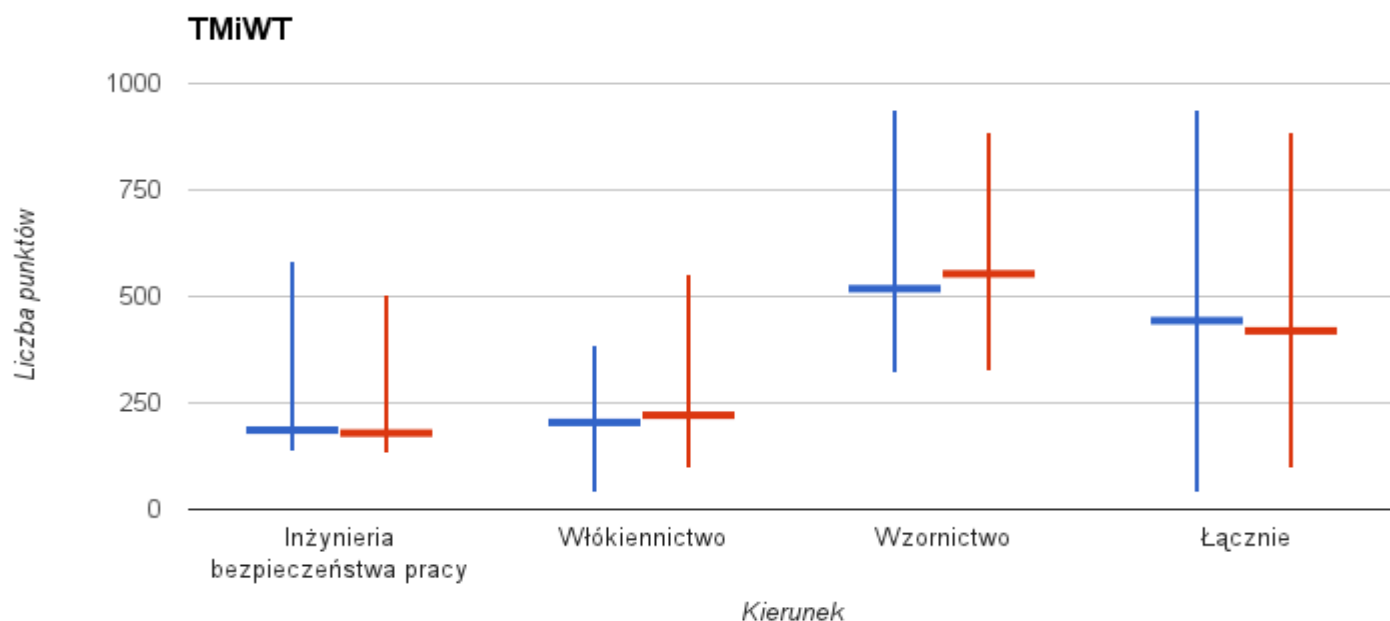
Uwaga: najmniejszy wynik na Europeistyce w rekrutacji 2013/2014 to było ZERO punktów z dopiskiem "wkr" - prawdopodobnie Wydziałowa Komisja Rekrutacyjna przyjęła tą osobę z pominięciem standardowej rekrutacji. Nie wiem czy faktycznie miała zero punktów (co oznaczałoby niezdaną maturę), czy po prostu ich w ogóle nie policzyli.

Ciekawostka: na Europeistyce minimalny możliwy do uzyskania wynik to 24 punkty (matura podstawowa z języka obcego zdana na 30%). W roku 2012/2013 pojawił się ktoś kto taki wynik miał. W 2013/2014 minimalny wynik wynosił ledwie 4 punkty więcej (czyli matura podstawowa z języka obcego zdana na 34%).

Wniosek jest prosty: jeżeli chcesz mieć 6 miesięcy dłużej niżki studenckie albo z jakiegoś innego powodu przyda Ci się przez dodatkowy semestr status studenta - idź na Europeistyke! Dostaniesz się jeżeli zdałeś maturę. Nie ważne na ile.

**Na Europeistyce w rekrutacji 2013/2014 były wolne miejsca - próg nie istniał.**

## 8. Technologii Materiałowej i Wzornictwa Tekstyliów



**2012/2013:**

	Liczba przyjętych	Olimpijczyków	Wynik MIN	Wynik MAX	Średnia	Mediana
Inżynieria bezpieczeństwa pracy	39	0	138	583	213	195
Włókiennictwo	35	0	40	384	206	213
Wzornictwo	121	0	318	938	553	527
<b>Łącznie</b>	<b>195</b>	<b>0</b>	<b>40</b>	<b>938</b>	<b>423</b>	<b>452</b>

**2013/2014:**

	Liczba przyjętych	Olimpijczyków	Wynik MIN	Wynik MAX	Średnia	Mediana
Inżynieria bezpieczeństwa pracy	30	0	130	505	210	188
Włókiennictwo	39	0	97	552	266	230
Wzornictwo	90	0	323	888	568	562
<b>Łącznie</b>	<b>159</b>	<b>0</b>	<b>97</b>	<b>888</b>	<b>426</b>	<b>428</b>

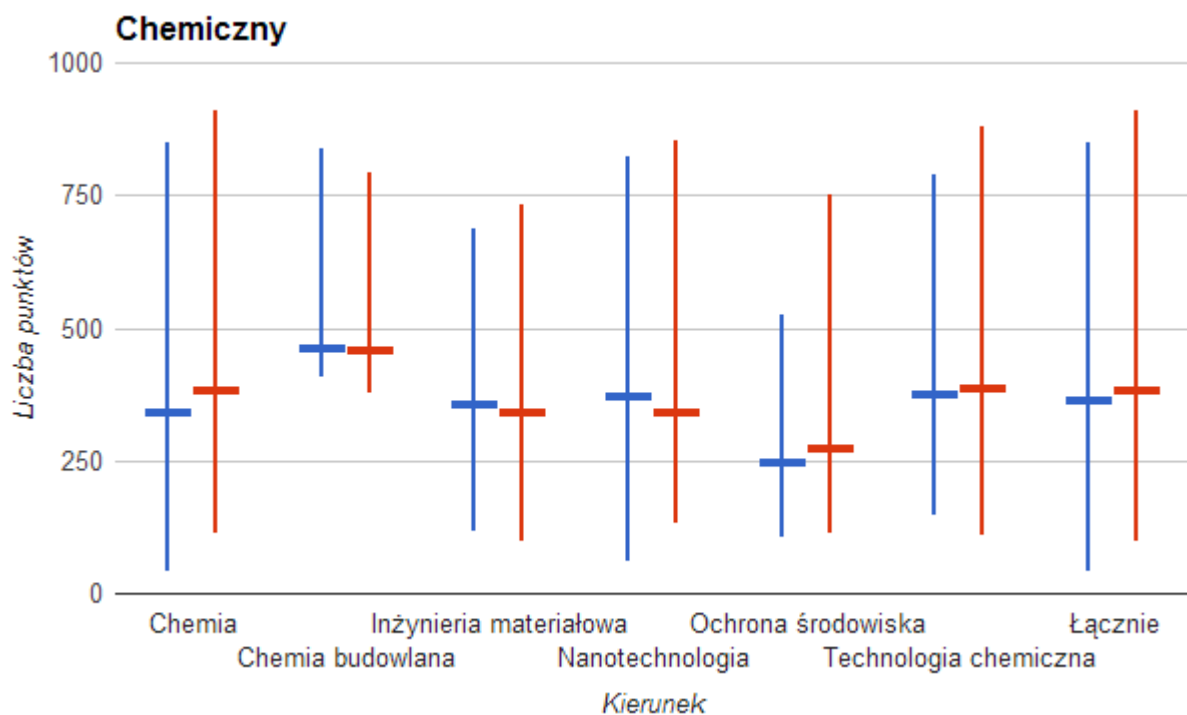
**Uwaga:** 75% osób na liście osób nieprzyjętych w 2013/2014 nie dostało się na ten wydział ze względu na niezdany egzamin zdolności plastycznych. Jeżeli idziesz na wzornictwo - przyłóż się do przygotowania do tego egzaminu!

Pozostałe osoby miały zbyt mały wynik.

Na Włókiennictwie w rekrutacji 2013/2014 były wolne miejsca - próg nie istniał.

Wyniki na kierunku "Wzornictwo" są "zawyżone" egzaminem uzdolnień praktycznych, za który można uzyskać do 500 punktów (250 zalicza).

## 9. Chemiczny



2012/2013:

	Liczba przyjętych	Olimpijczyków	Wynik MIN	Wynik MAX	Średnia	Mediana
Chemia	107	0	43	851	367	349
Chemia budowlana	40	0	406	843	507	468
Inżynieria materiałowa	34	0	116	690	341	362
Nanotechnologia	78	0	59	825	389	377
Ochrona środowiska	62	0	107	527	271	254
Technologia chemiczna	74	0	149	793	397	380
<b>Łącznie:</b>	<b>395</b>	<b>0</b>	<b>43</b>	<b>851</b>	<b>374</b>	<b>371</b>



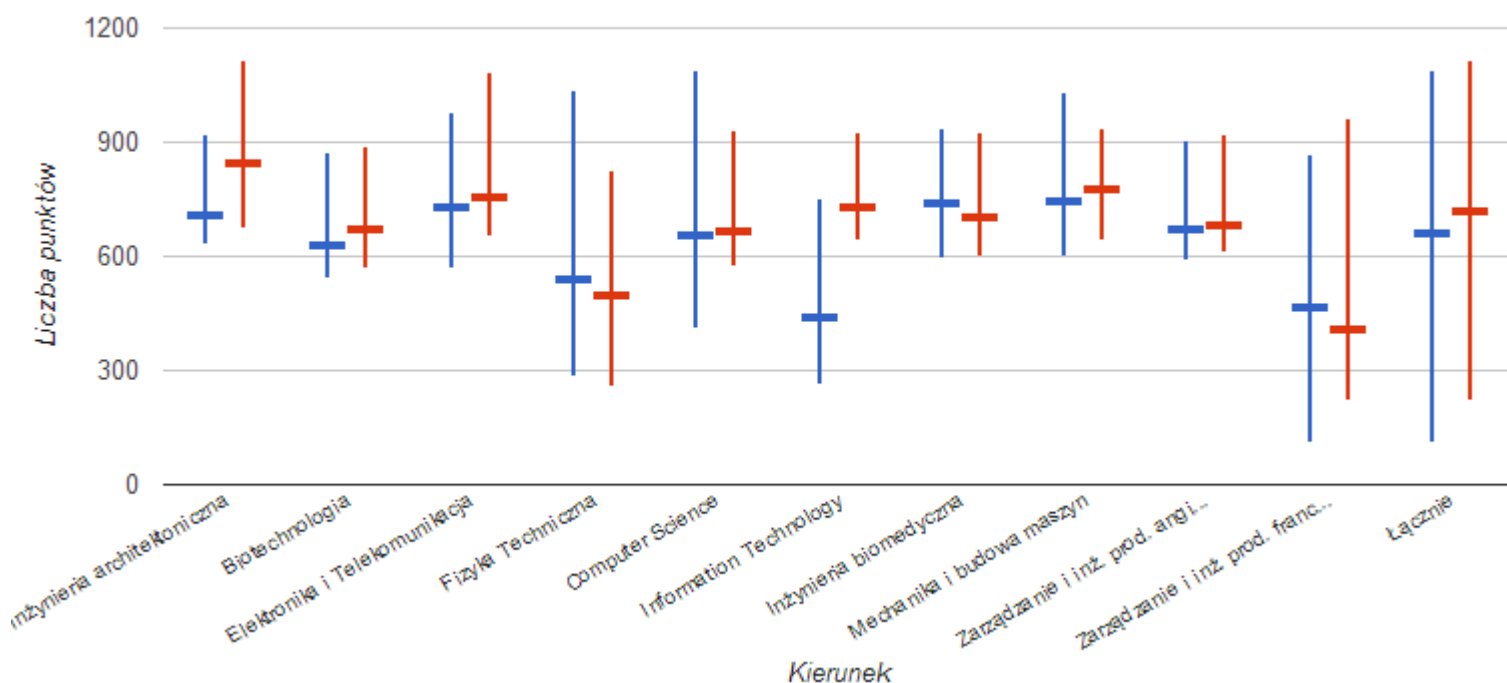
2013/2014:

	Liczba przyjętych	Olimpijczyków	Wynik MIN	Wynik MAX	Średnia	Mediana
Chemia	88	0	115	913	405	388
Chemia budowlana	39	0	376	796	512	465
Inżynieria materiałowa	23	0	97	736	347	349
Nanotechnologia	77	0	133	856	380	347
Ochrona środowiska	30	0	115	754	286	280
Technologia chemiczna	87	1	109	883	408	392
<b>Łącznie:</b>	<b>344</b>	<b>1</b>	<b>97</b>	<b>913</b>	<b>398</b>	<b>389</b>

W rekrutacji 2013/2014 na kierunkach: Chemia, Inżynieria materiałowa, Nanotechnologia, Ochrona środowiska i Technologia chemiczna były wolne miejsca! Progi na tych kierunkach nie istniały.

## 10. Centrum Kształcenia Międzynarodowego

### IFE



2012/2013:

	Liczba przyjętych	Olimpijczyków	Wynik MIN	Wynik MAX	Wynik AVG	Mediana
Inżynieria architektoniczna	27	0	634	920	724	714
Biotechnologia	24	0	543	876	654	638
Elektronika i Telekomunikacja	28	1	566	980	721	735
Fizyka Techniczna	14	0	283	1039	580	550
Computer Science	28	1	411	1091	659	665
Information Technology	27	0	262	754	477	450
Inżynieria biomedyczna	27	0	596	938	756	749
Mechanika i budowa maszyn	27	1	601	1030	766	755
Zarządzanie i inż. prod. angielski	24	0	588	907	706	678
Zarządzanie i inż. prod. francuski	26	0	113	866	478	474
<b>Łącznie:</b>	<b>252</b>	<b>3</b>	<b>113</b>	<b>1091</b>	<b>655</b>	<b>666</b>

2013/2014:

	Liczba przyjętych	Olimpijczyków	Wynik MIN	Wynik MAX	Średnia	Mediana
Architektura i urbanistyka	25	0	674	1115	853	852
Biotechnologia	26	0	571	890	700	679
Elektronika i telekomunikacja	26	0	655	1083	795	765
Fizyka techniczna	13	0	260	828	553	505
Computer science	26	0	573	934	705	673
Information Technology	26	0	644	927	757	738
Inżynieria biomedyczna	26	0	598	926	717	710
Mechanika i budowa maszyn	26	0	644	936	786	782
Zarządzanie i inż. prod. ang	26	0	608	922	711	688
Zarządzanie i inż. prod. francuski	15	0	220	963	497	414
Łącznie:	235	0	220	1115	725	725

Uwaga: wyniki na IFE są prawdopodobnie "zawyżone" punktami doliczanymi za drugi język obcy. Nie wszyscy je dostają, ale mogą dostać, dlatego możliwe jest uzyskanie wyniku powyżej 1000.

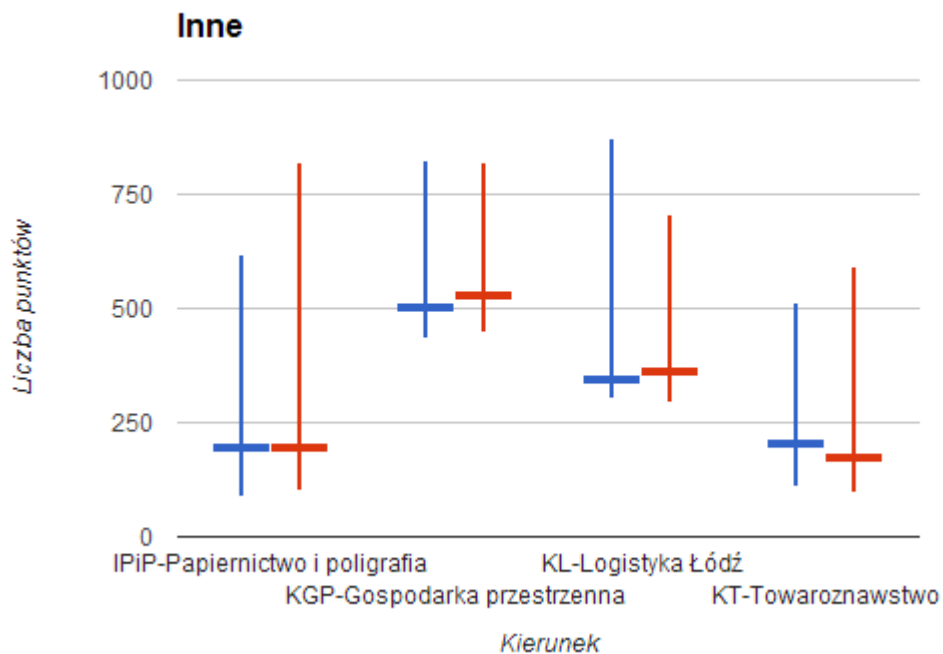
W rekrutacji 2013/2014 na kierunkach "Fizyka techniczna" i "Zarządzanie i inżynieria produkcji (francuski)" były wolne miejsca po I etapie rekrutacji - progi na tych kierunkach nie istniały.

IFE jest dosyć ciekawym przypadkiem. Chyba na wszystkich pozostałych wydziałach jest spora rozbieżność między poszczególnymi kierunkami. Na IFE odstają tylko trzy (w rekrutacji 2013/2014): Fizyka techniczna, Zarządzanie i inż. prod. po francusku, i Architektura i urbanistyka. Pierwsze dwa odstają w dół - były wolne miejsca po zakończeniu rekrutacji, więc dostał się tam każdy kto złożył papiery. Architektura z kolei odstaje w górę - prawdopodobnie przez sprawdzian uzdolnień plastycznych (250 do 500 punktów więcej dla każdego studenta).

Poza tymi kierunkami w rekrutacji 2013/2014 wszystkie pozostałe wyglądają dosyć podobnie - zarówno jeżeli chodzi o minimum, medianę, jak i maksimum. No, może jeszcze EiT trochę wyskoczyło w górę z maksimum.

W rekrutacji 2012/2013 odstawały też Information technology i Computer science - nie jestem w stanie powiedzieć czemu.

## 11. Inne



### 2012/2013:

	Liczba przyjętych	Olimpijczyków	Wynik MIN	Wynik MAX	Średnia	Mediana
IPIP-Papiernictwo i poligrafia	45	0	87	620	241	201
KGP-Gospodarka przestrzenna	111	0	433	826	519	507
KL-Logistyka Łódź	91	0	304	873	387	352
KT-Towaroznawstwo	66	0	108	512	234	210

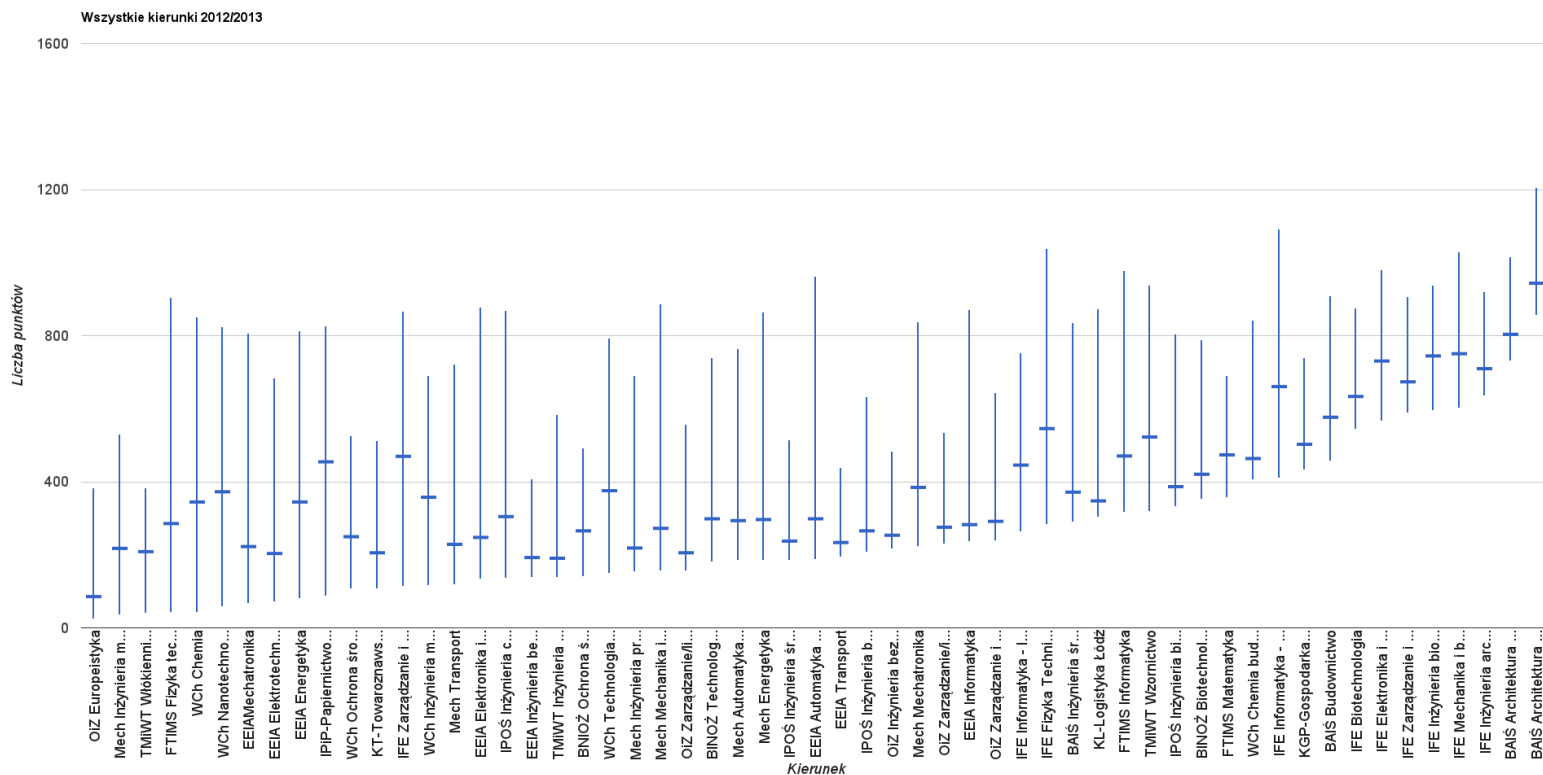
### 2013/2014:

	Liczba przyjętych	Olimpijczyków	Wynik MIN	Wynik MAX	Średnia	Mediana
IPIP-Papiernictwo i poligrafia	47	0	100	819	240	203
KGP-Gospodarka Przestrzenna	90	0	447	821	549	536
KL-Logistyka Łódź	90	1	296	708	404	370
KT-Towaroznawstwo	45	0	98	594	219	178

W rekrutacji 2013/2014 na Papiernictwie i Poligrafii oraz na Towaroznawstwie były wolne miejsca. Progi na tych kierunkach nie istniały.

## 12. Wszystkie kierunki razem

### 1. 2012/2013



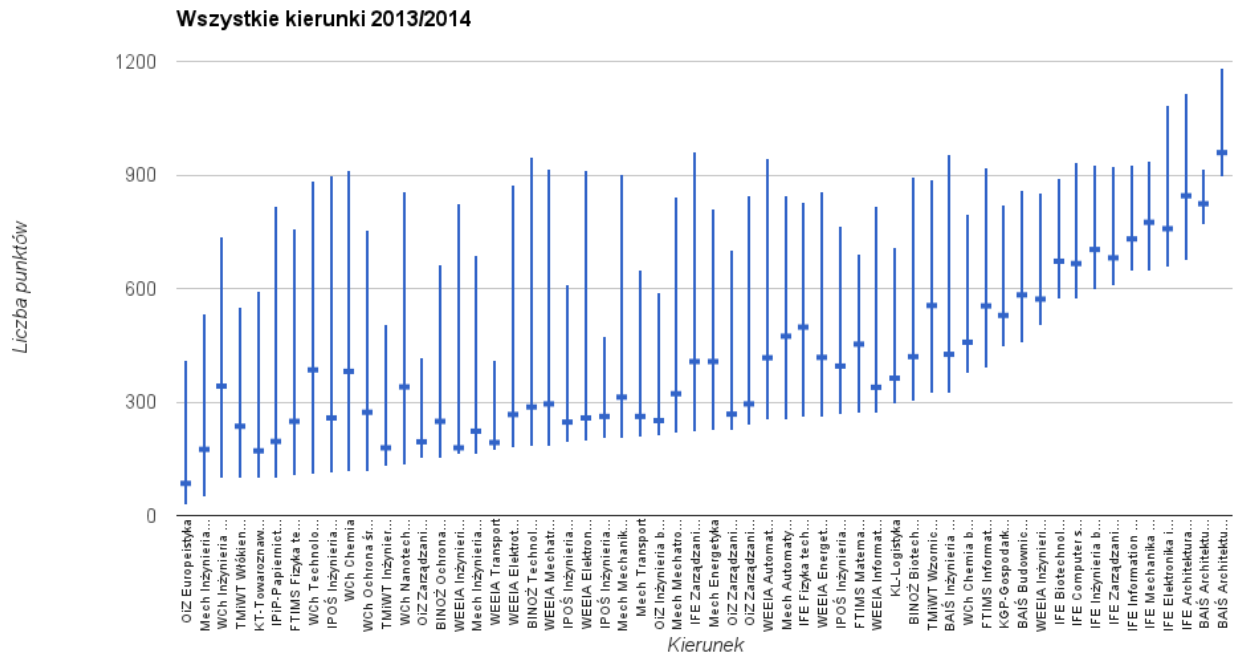
Więszą wersję znajdziecie na <http://rekrutacja.napl.info/?p=57>

Posortowane od najmniejszych wyników:

	Liczba przyjętych	Olimpijczyków	Wynik MIN	Wynik MAX	Średnia	Mediana
OiZ Europeistyka	65	0	24	384	115	90
Mech Inżynieria materiałowa	53	0	35	531	243	222
TMIWT Włókiennictwo	35	0	40	384	206	213
FTIMS Fizyka techniczna	35	0	42	905	369	290
WCh Chemia	107	0	43	851	367	349
WCh Nanotechnologia	78	0	59	825	389	377
EEIA Mechatronika	111	0	66	806	286	227
EEIA Elektrotechnika	109	0	72	684	231	208
EEIA Energetyka	81	0	80	813	390	349
IPiP-Papiernictwo i poligrafia	111	0	87	826	405	459
WCh Ochrona środowiska	62	0	107	527	271	254
KT-Towaroznawstwo	66	0	108	512	234	210

<b>IFE Zarządzanie i inżynieria produkcji - francuski</b>	26	0	113	866	478	474
<b>WCh Inżynieria materiałowa</b>	34	0	116	690	341	362
<b>Mech Transport</b>	79	0	118	722	273	233
<b>EEIA Elektronika i telekomunikacja</b>	196	0	134	879	324	252
<b>IPOŚ Inżynieria chemiczna i procesowa</b>	36	0	136	868	339	309
<b>TMiWT Inżynieria bezpieczeństwa pracy</b>	39	0	138	583	213	195
<b>EEIA Inżynieria bezpieczeństwa pracy</b>	39	0	138	408	216	197
<b>BNI OŻ Ochrona środowiska</b>	96	0	141	492	268	270
<b>WCh Technologia chemiczna</b>	74	0	149	793	397	380
<b>Mech Inżynieria produkcji</b>	69	1	154	691	266	223
<b>Mech Mechanika i budowa maszyn</b>	210	0	156	886	305	277
<b>OiZ Zarządzanie/licencjackie</b>	132	0	156	558	227	210
<b>BINOŻ Technologia żywności i żywienie człowieka</b>	180	0	181	739	325	303
<b>Mech Automatyka i robotyka</b>	70	0	184	764	356	298
<b>Mech Energetyka</b>	78	0	184	865	349	301
<b>IPOŚ Inżynieria środowiska</b>	101	0	186	514	271	242
<b>EEIA Automatyka i robotyka</b>	116	0	188	962	366	303
<b>EEIA Transport</b>	39	0	194	440	260	238
<b>IPOŚ Inżynieria bezpieczeństwa pracy</b>	40	0	207	632	298	270
<b>OiZ Inżynieria bezpieczeństwa pracy</b>	39	0	217	484	288	258
<b>Mech Mechatronika</b>	109	0	222	837	418	389
<b>OiZ Zarządzanie/inżynierskie</b>	77	0	229	534	300	280
<b>EEIA Informatyka</b>	208	0	236	871	325	287
<b>OiZ Zarządzanie i inżynieria produkcji</b>	118	0	238	645	334	296
<b>IFE Informatyka - Information Technology</b>	27	0	262	754	477	450
<b>IFE Fizyka Techniczna</b>	14	0	283	1039	580	550

<b>BAIŚ Inżynieria środowiska</b>	111	0	290	835	400	376
<b>KL-Logistyka Łódź</b>	91	0	304	873	387	352
<b>FTIMS Informatyka</b>	272	1	316	979	518	475
<b>TMiWT Wzornictwo</b>	121	0	318	938	553	527
<b>IPOŚ Inżynieria biochemiczna</b>	65	0	331	804	422	391
<b>BINOŻ Biotechnologia</b>	200	0	352	789	441	425
<b>FTIMS Matematyka</b>	240	0	356	690	487	478
<b>WCh Chemia budowlana</b>	40	0	406	843	507	468
<b>IFE Informatyka - Computer Science</b>	28	1	411	1091	659	665
<b>KGP-Gospodarka przestrzenna</b>	45	0	433	739	525	507
<b>BAIŚ Budownictwo</b>	210	4	456	909	596	581
<b>IFE Biotechnologia</b>	24	0	543	876	654	638
<b>IFE Elektronika i Telekomunikacja</b>	28	1	566	980	721	735
<b>IFE Zarządzanie i inżynieria produkcji - angielski</b>	24	0	588	907	706	678
<b>IFE Inżynieria biomedyczna</b>	27	0	596	938	756	749
<b>IFE Mechanika i budowa maszyn</b>	27	1	601	1030	766	755
<b>IFE Inżynieria architektoniczna</b>	27	0	634	920	724	714
<b>BAIŚ Architektura wnętrz</b>	33	0	730	1017	810	808
<b>BAIŚ Architektura i urbanistyka</b>	73	0	856	1205	955	948



Większą wersję znajdziecie pod <http://rekrutacja.napl.info/?p=81>

Posortowane od najmniejszych wyników:

	Liczba przyjętych	Olimpijczyków	Wynik MIN	Wynik MAX	Średnia	Mediana
<b>OiZ Europeistyka</b>	51	0	28	410	120	92
<b>Mech Inżynieria materiałowa</b>	42	0	48	533	205	182
<b>WCh Inżynieria materiałowa</b>	23	0	97	736	347	349
<b>TMiWT Włókiennictwo</b>	40	0	97	552	266	243
<b>KT-Towaroznawstwo</b>	45	0	98	594	219	178
<b>IPIP-Papiernictwo i poligrafia</b>	47	0	100	819	240	203
<b>FTIMS Fizyka techniczna</b>	27	0	105	758	339	256
<b>WCh Technologia chemiczna</b>	87	1	109	883	408	392
<b>IPOŚ Inżynieria procesowa</b>	34	0	113	898	334	265
<b>WCh Chemia</b>	88	0	115	913	405	388
<b>WCh Ochrona środowiska</b>	30	0	115	754	286	280
<b>TMiWT Inżynieria bezpieczeństwa pracy</b>	31	0	130	505	203	186
<b>WCh Nanotechnologia</b>	77	0	133	856	380	347
<b>OiZ Zarządzanie/licencjackie</b>	90	0	151	416	225	202

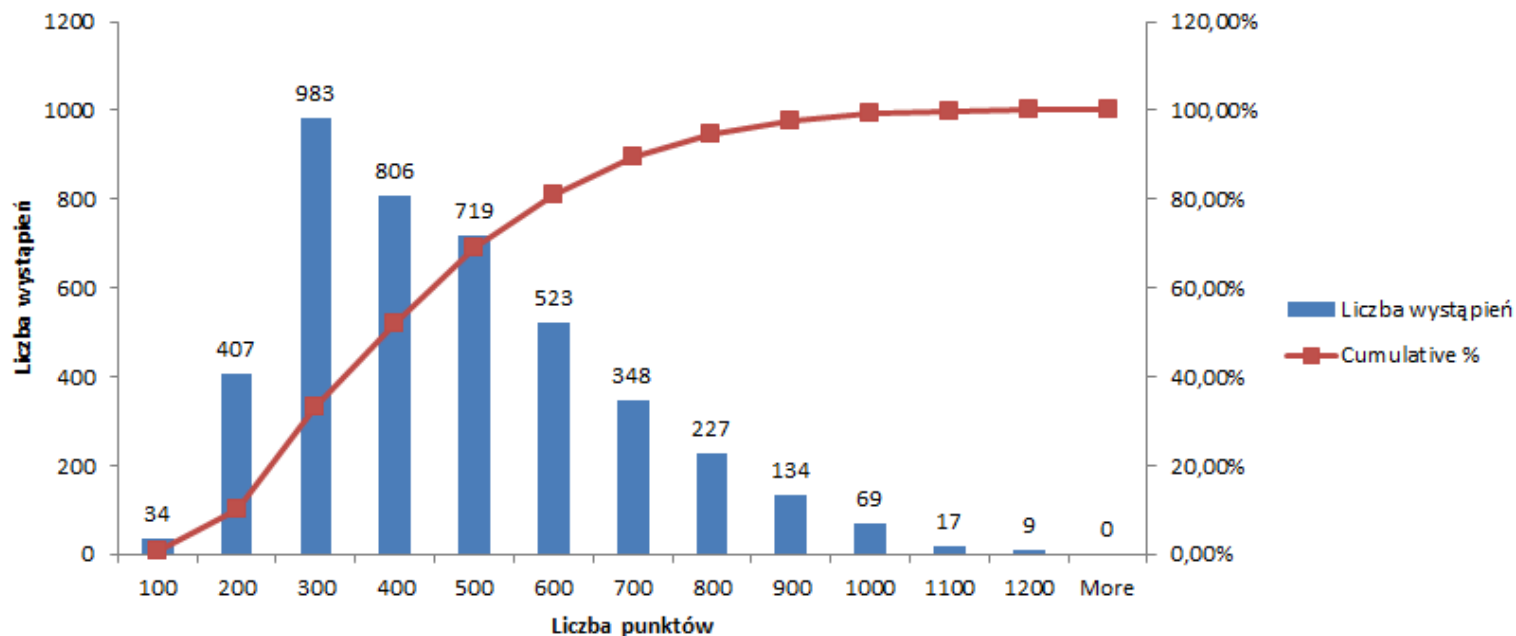


<b>BINOŻ Ochrona środowiska</b>	86	0	152	663	269	256
<b>WEEIA Inżynieria bezpieczeństwa pracy</b>	33	0	162	824	230	186
<b>Mech Inżynieria produkcji</b>	60	0	162	688	286	230
<b>WEEIA Transport</b>	60	0	171	412	224	200
<b>WEEIA Elektrotechnika</b>	109	0	180	873	324	274
<b>BINOŻ Technologia żywności i żywienie człowieka</b>	171	1	182	947	314	294
<b>WEEIA Mechatronika</b>	108	0	182	916	367	302
<b>IPOŚ Inżynieria środowiska</b>	90	0	192	612	273	254
<b>WEEIA Elektronika i telekomunikacja</b>	154	1	197	914	335	265
<b>IPOŚ Inżynieria bezpieczeństwa pracy</b>	36	0	202	475	273	269
<b>Mech Mechanika i budowa maszyn</b>	181	0	202	901	371	320
<b>Mech Transport</b>	60	0	206	650	299	269
<b>OiZ Inżynieria bezpieczeństwa pracy</b>	35	0	210	588	286	258
<b>Mech Mechatronika</b>	90	0	217	841	394	329
<b>IFE Zarządzanie i inż. prod. francuski</b>	15	0	220	963	497	414
<b>Mech Energetyka</b>	64	0	223	810	431	414
<b>OiZ Zarządzanie/inżynierskie</b>	61	0	224	703	305	275
<b>OiZ Zarządzanie i inżynieria produkcji</b>	121	0	237	845	346	302
<b>WEEIA Automatyka i robotyka</b>	107	0	252	944	479	424
<b>Mech Automatyka i robotyka</b>	64	0	252	846	484	481
<b>IFE Fizyka techniczna</b>	13	0	260	828	553	505
<b>WEEIA Energetyka</b>	66	0	261	855	468	425
<b>IPOŚ Inżynieria biochemiczna</b>	60	0	267	764	404	402
<b>FTIMS Matematyka</b>	208	0	270	692	458	460
<b>WEEIA Informatyka</b>	210	1	270	818	379	346
<b>KL-Logistyka</b>	90	1	296	708	404	370
<b>BINOŻ Biotechnologia</b>	180	0	302	896	448	427
<b>TMiWT Wzornictwo</b>	90	0	323	888	568	562

<b>BAIŚ Inżynieria środowiska</b>	90	0	324	956	453	433
<b>WCh Chemia budowlana</b>	39	0	376	796	512	465
<b>FTIMS Informatyka stacjonarne</b>	210	0	388	918	575	561
<b>KGP-Gospodarka Przestrzenna</b>	90	0	447	821	549	536
<b>BAIŚ Budownictwo</b>	180	0	456	858	605	590
<b>WEEIA Inżynieria biomedyczna</b>	37	0	501	851	600	579
<b>IFE Biotechnologia</b>	26	0	571	890	700	679
<b>IFE Computer science</b>	26	0	573	934	705	673
<b>IFE Inżynieria biomedyczna</b>	26	0	598	926	717	710
<b>IFE Zarządzanie i inż. prod. ang</b>	26	0	608	922	711	688
<b>IFE Information Technology</b>	26	0	644	927	757	738
<b>IFE Mechanika i budowa maszyn</b>	26	0	644	936	786	782
<b>IFE Elektronika i telekomunikacja</b>	26	0	655	1083	795	765
<b>IFE Architektura i urbanistyka</b>	25	0	674	1115	853	852
<b>BAIŚ Architektura wnętrz</b>	34	0	770	916	828	831
<b>BAIŚ Architektura i urbanistyka</b>	63	0	896	1184	986	966

### 13. Histogram wyników

#### Histogram



Jak to coś czytać? Ano łatwo. Np. dla 200 punktów (pozioma oś) mamy 407 wystąpień (pionowa oś) - czyli 407 osób miało punkty pomiędzy 100 a 200. Dla 300 - 983, czyli 983 osoby miały pomiędzy 200 a 300. I tak dalej. Co do Cumulative % - jeżeli dla 300 wynosi 33%, to oznacza że 33% osób miało wynik poniżej 300 (nie między 200 a 300, tylko poniżej 300). W tabelce poniżej macie jeszcze Procent wystąpień - dla 300 wynik 23% oznacza, że 23% osób miało między 200 a 300 punktów.

Łatwo można zaobserwować, że większość studentów (52%) miało poniżej 400 punktów.

Liczba punktów	Liczba wystąpień	Cumulative %	Procent wystąpień
<b>100</b>	34	0,80%	0,8%
<b>200</b>	407	10,31%	9,5%
<b>300</b>	983	33,30%	23,0%
<b>400</b>	806	52,15%	18,8%
<b>500</b>	719	68,97%	16,8%
<b>600</b>	523	81,20%	12,2%
<b>700</b>	348	89,34%	8,1%
<b>800</b>	227	94,64%	5,3%
<b>900</b>	134	97,78%	3,1%
<b>1000</b>	69	99,39%	1,6%
<b>1100</b>	17	99,79%	0,4%
<b>1200</b>	9	100,00%	0,2%

<b>More</b>	0	100,00%	0,0%
-------------	---	---------	------