

## PENILAIAN AKHIR SEMESTER GANJIL TAHUN PELAJARAN 20../20..

### LEMBAR SOAL

**Mata Pelajaran : Sejarah Indonesia**  
**Kelas : X IPS-MIPA**  
**Hari/Tanggal : ....., .. Desember 20..**  
**Waktu : 06.45 – 07.45**

---

#### PETUNJUK UMUM

1. Bacalah Basmallah sebelum memulai mengerjakan soal.
2. Tulislah nama, nomor peserta, tanggal ujian, kelas-program, mata pelajaran, kode soal, tanda tangan pada Lembar Jawaban Komputer (LJK) dengan menggunakan pensil 2B.
3. Periksa dan bacalah soal-soal dengan teliti sebelum menjawab.
4. Dahulukan menjawab soal-soal yang dianggap mudah.
5. Kerjakan pada lembar jawaban yang telah disediakan.
6. Lembar soal dan jawaban dikembalikan dalam keadaan bersih dan tidak rusak.
7. Hitamkan bulatan pada huruf jawaban yang dianggap benar dengan menggunakan pensil 2B pada Lembar Jawaban Komputer (LJK).
8. Apabila ada jawaban yang dianggap salah, maka hapuslah jawaban tersebut sampai bersih, kemudian hitamkanlah bulatan pada huruf jawaban lain yang dianggap benar.

#### PETUNJUK Pengerjaan Soal

*Pilih satu jawaban yang paling tepat untuk menjawab soal nomor 1 – 40!*

---

- |                                                                                                                                                                                                                                                                                                                                                                                                                                                                                                                                                                                                                                                                                                                                                                                                                                                                                                                                                                                                                                                                                                                                                                                                                                                                         |                                                                                                                                                                                                                                                                                                                                                                                                                                                                                                                                                                                                                                                                                                                                                                                                                                                                                                                                                                                                                                                                                                                                                                                                                                                                                                              |
|-------------------------------------------------------------------------------------------------------------------------------------------------------------------------------------------------------------------------------------------------------------------------------------------------------------------------------------------------------------------------------------------------------------------------------------------------------------------------------------------------------------------------------------------------------------------------------------------------------------------------------------------------------------------------------------------------------------------------------------------------------------------------------------------------------------------------------------------------------------------------------------------------------------------------------------------------------------------------------------------------------------------------------------------------------------------------------------------------------------------------------------------------------------------------------------------------------------------------------------------------------------------------|--------------------------------------------------------------------------------------------------------------------------------------------------------------------------------------------------------------------------------------------------------------------------------------------------------------------------------------------------------------------------------------------------------------------------------------------------------------------------------------------------------------------------------------------------------------------------------------------------------------------------------------------------------------------------------------------------------------------------------------------------------------------------------------------------------------------------------------------------------------------------------------------------------------------------------------------------------------------------------------------------------------------------------------------------------------------------------------------------------------------------------------------------------------------------------------------------------------------------------------------------------------------------------------------------------------|
| <ol style="list-style-type: none"><li>1. Perhatikan data di bawah ini!<ul style="list-style-type: none"><li>- memiliki lima jari pada tangan dan dilengkapi dengan kuku datar, bukan cakar</li><li>- memiliki dua kelenjar susu dengan <i>nipple</i></li></ul>Berdasarkan ciri-ciri di atas manusia termasuk suatu <i>ordo</i> hewan ....<ol style="list-style-type: none"><li>a. <i>carnivora</i></li><li>b. <i>monotermata</i></li><li>c. <i>edentata</i></li><li>d. <i>primata</i></li><li>e. <i>insectivora</i></li></ol></li><li>2. Awal munculnya manusia purba terjadi pada masa ....<ol style="list-style-type: none"><li>a. <i>pleistosen</i></li><li>b. <i>holosen</i></li><li>c. <i>paleosen</i></li><li>d. <i>oligosen</i></li><li>e. <i>miozen</i></li></ol></li><li>3. Ciri-ciri manusia purba <i>Meganthropus Paleojavanicus</i> adalah sebagai berikut, kecuali ....<ol style="list-style-type: none"><li>a. rahang besar dan kuat</li><li>b. kening menonjol</li><li>c. berbadan besar</li><li>d. hidup dengan cara <i>food producing</i></li><li>e. hidup dengan cara <i>food gathering</i></li></ol></li><li>4. Jenis <i>Meganthropus Paleojavanicus</i> merupakan manusia purba yang ditemukan di Sangiran pada tahun 1936-1941. Definisi</li></ol> | <p>yang tepat untuk nama ilmiah di atas adalah ....</p> <ol style="list-style-type: none"><li>a. manusia kera berjalan tegak</li><li>b. hewan melata yang menyusui</li><li>c. manusia purba besar tertua dari Jawa</li><li>d. spesies baru Jawa yang berbadan tegap</li><li>e. kera jenis raksasa yang pernah ada</li></ol> <li>5. Fosil manusia purba yang ditemukan Tjokrohandoyo yang bekerja di bawah ahli purbakala Duyfjes dan von Koenigswald tahun 1936 dalam bentuk tengkorak anak-anak berusia 5 tahunan adalah ....<ol style="list-style-type: none"><li>a. <i>Homo Soloensis</i></li><li>b. <i>Homo Wajakensis</i></li><li>c. <i>Pitecantropus Erectus</i></li><li>d. <i>Pitecantropus Robustus</i></li><li>e. <i>Pitecantropus Mojokertensis</i></li></ol></li> <li>6. Yang dimaksud dengan <i>Pitecanthropus Erectus</i> adalah ....<ol style="list-style-type: none"><li>a. manusia kera berjalan tegak</li><li>b. hewan melata yang menyusui</li><li>c. manusia besar tertua dari Jawa</li><li>d. manusia purba tertua</li><li>e. kera jenis raksasa yang tertua</li></ol></li> <li>7. <i>Pitecanthropus Erectus</i> ditemukan oleh Eugene Dubois di daerah Trinil, Ngawi dan sebagian besar fosil ditemukan dekat dengan bengawan Solo. Kesimpulan dari informasi tersebut adalah ....</li> |
|-------------------------------------------------------------------------------------------------------------------------------------------------------------------------------------------------------------------------------------------------------------------------------------------------------------------------------------------------------------------------------------------------------------------------------------------------------------------------------------------------------------------------------------------------------------------------------------------------------------------------------------------------------------------------------------------------------------------------------------------------------------------------------------------------------------------------------------------------------------------------------------------------------------------------------------------------------------------------------------------------------------------------------------------------------------------------------------------------------------------------------------------------------------------------------------------------------------------------------------------------------------------------|--------------------------------------------------------------------------------------------------------------------------------------------------------------------------------------------------------------------------------------------------------------------------------------------------------------------------------------------------------------------------------------------------------------------------------------------------------------------------------------------------------------------------------------------------------------------------------------------------------------------------------------------------------------------------------------------------------------------------------------------------------------------------------------------------------------------------------------------------------------------------------------------------------------------------------------------------------------------------------------------------------------------------------------------------------------------------------------------------------------------------------------------------------------------------------------------------------------------------------------------------------------------------------------------------------------|

- a. para ahli sepakat bahwa peradaban tertua di dunia berasal dari Pulau Jawa
  - b. manusia purba jenis *Pitecanthropus Erectus* hidup dengan cara menetap pada suatu daerah
  - c. manusia purba bergantung pada alam, yakni air sebagai sumber kehidupan
  - d. masyarakat Solo adalah keturunan manusia purba
  - e. wilayah Ngawi tidak subur, sehingga hanya sedikit manusia purba yang ditemukan di sana
8. Perhatikan nama-nama manusia purba berikut!
- (1) *Homo Soloensis*
  - (2) *Homo Wajakensis*
  - (3) *Homo Neanderthalensis*
  - (4) *Sinathropus Pekinensis*
- Jenis manusia purba yang berasal dari Indonesia ditunjukkan pada nomor ....
- a. (1) dan (2)
  - b. (1) dan (3)
  - c. (1) dan (4)
  - d. (2) dan (3)
  - e. (2) dan (4)
9. Jenis manusia purba Liang Bua (*Homo Floresiensis*) adalah penemuan mutakhir pada tahun 2003 oleh Puslitbang Arkeologi Nasional Indonesia dengan ciri tengkorak yang memiliki volume otak ....
- a. 417 cc
  - b. 450 cc
  - c. 900 cc
  - d. 1300 cc
  - e. 1500 cc
10. Menurut kajian arkeolog, hasil budaya paling awal di Indonesia adalah kebudayaan zaman *paleolitikum* dengan pengguna kebudayaan adalah jenis manusia purba *Pitecanthropus Erectus*. Pernyataan tersebut menunjukkan bahwa penghuni awal wilayah Indonesia berasal dari ....
- a. Asia Tengah
  - b. Indonesia
  - c. Thailand
  - d. Tonkin Vietnam
  - e. Dongson Vietnam
11. Menurut kajian arkeolog manusia Indonesia mendapat pengaruh kebudayaan *mesolitikum* dari daratan Asia. Benda-benda peninggalan *mesolitikum* banyak di temukan di daerah berikut, kecuali ....
- a. Besuki
  - b. Sampung Ponorogo
  - c. Kinahrejo Jawa Tengah
  - d. Lamuncang Sulawesi Selatan
  - e. Pulau Rote Nusa Tenggara Timur
12. Penduduk Indonesia berasal dari bangsa *Austronesia* yang persebarannya meliputi wilayah Madagaskar, Formosa Taiwan, Asia Tenggara, dan Selandia Baru. Pernyataan tersebut berdasarkan kajian ....
- a. arkeolog
  - b. artefak
  - c. biologis
  - d. geologis
  - e. linguistik
13. Manusia Indonesia berasal dari daerah Tonkin yang telah menyebar ke beberapa wilayah lain seperti Kamboja, Burma, Thailand. Hal ini didasarkan pada kesamaan ciri-ciri fisik di daerah-daerah itu. Pernyataan tersebut merujuk pada kajian ....
- a. arkeolog
  - b. artefak
  - c. biologis
  - d. geologis
  - e. linguistik
14. Dimas Brahmana adalah seorang guru sejarah di SMAN 17 Surabaya. Ia mengajarkan tentang asal-usul nenek moyang bangsa Indonesia, bahwa migrasi manusia ke kepulauan Indonesia pertama kali berasal dari ras ....
- a. deuto melayu
  - b. kaukasoid
  - c. melanesoid
  - d. mongoloid
  - e. proto melayu
15. Ras mayoritas dari suku Jawa adalah ....
- a. Melanesoid
  - b. Kaukasoid
  - c. Mongoloid
  - d. Proto Melayu
  - e. Deuto Melayu
16. Ras Melanesoid yang mendiami wilayah Indonesia sekarang ini adalah suku ....
- a. Aborigin
  - b. Batak
  - c. Dravida
  - d. Papua
  - e. Toraja

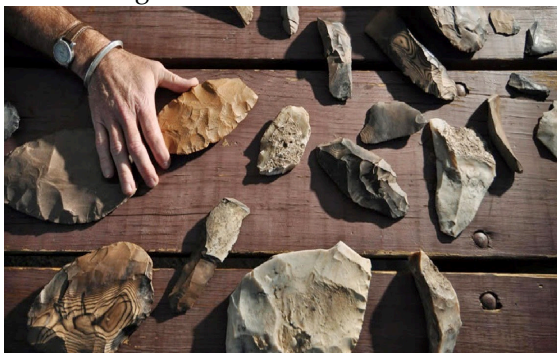
17. Ras Melanesoid tergolong dalam rumpun ras ....
  - a. kaukasoid
  - b. khoisan
  - c. negroid
  - d. mongoloid
  - e. proto melayu
18. Bangsa Deutro Melayu memiliki kebudayaan yang lebih maju dibanding bangsa Proto Melayu karena ....
  - a. telah dapat membuat barang dari perunggu dan besi
  - b. memiliki teknik melebur batu
  - c. telah mengembangkan kebudayaan Mesolitikum dan Neolitikum
  - d. semua peralatan yang dibuat menggunakan batu sebagai bahan utama
  - e. pembuatan peralatan sudah dihaluskan
19. Bangsa Proto Melayu tergolong dalam rumpun ras ....
  - a. kaukasoid
  - b. khoisan
  - c. negroid
  - d. mongoloid
  - e. Europoid
20. Keturunan bangsa Proto Melayu yang masih ada di Indonesia adalah sebagai berikut, *kecuali* ....
  - a. Suku Bugis
  - b. Suku Nias
  - c. Suku Toraja
  - d. Suku Dayak
  - e. Suku Batak
21. Manusia purba memiliki aktivitas sederhana berupa *food gathering*, artinya ....
  - a. manusia purba mengambil makanan secara langsung dari alam
  - b. kebiasaan menyimpan dan mengolah hasil alam
  - c. manusia memiliki daya cipta yang tinggi sesuai dengan lingkungan tinggal
  - d. tinggal berpindah-pindah dari tempat satu ke tempat lainnya
  - e. hidup menetap pada suatu wilayah
22. Masa berburu dan meramu berlangsung beberapa juta tahun lamanya. Ciri-cirinya adalah sebagai berikut, *kecuali* ....
  - a. tinggal dekat dengan sumber air
  - b. hasil kebudayaannya berupa batu, tulang, dan kayu yang masih kasar
  - c. *food gathering*
  - d. tidak memiliki rumah sebagai tempat tinggal permanen
  - e. memiliki sistem kepercayaan terhadap roh nenek moyang
23. Manusia purba pada awalnya hidup berpindah dari tempat satu ke tempat lainnya. Cara hidup berpindah-pindah tersebut dikenal dengan istilah ....
  - a. *sedenter*
  - b. *nomaden*
  - c. *food gathering*
  - d. *food producing*
  - e. *kjokkenmodding*
24. Salah satu teknik masyarakat Dayak Kalimantan adalah sistem *slash and burn*. Penjelasan yang tepat dari teknik ini adalah ....
  - a. pembakaran mayat sebagai upacara adat
  - b. memanen gandum kemudian membakar (memasak) untuk dikonsumsi
  - c. mengumpulkan manik-manik dan dibakar untuk sesaji
  - d. sistem perladangan dengan membakar hutan untuk kemudian ditanami
  - e. berburu hewan dengan menyembelih kemudian
25. Nilai religi pada masyarakat praaksara tercermin dalam suatu peninggalan berikut, *kecuali* ....
  - a. tugu batu (menhir)
  - b. sisa makanan yang membatu
  - c. punden berundak sebagai pemujaan roh nenek moyang
  - d. lukisan cap tangan di dinding goa
  - e. gambar kadal
26. Perhatikan tabel di bawah ini!
 

Hasil	Zaman	Jenis
<i>paleolitikum</i>	<i>Pleistocen</i>	<i>Pitecanthropus</i>
<i>mesolitikum</i>	<i>Holocen</i>	Manusia
<i>neolitikum</i>	<i>Holocen</i>	Manusia
<i>megalitikum</i>	<i>Holocen</i>	Manusia
logam	<i>Holocen</i>	Manusia

 Dari tabel di atas pernyataan yang tepat adalah ....
  - a. zaman logam dihasilkan oleh manusia purba yang memiliki daya cipta yang tinggi

- b. masa *holocen* kehidupan masih sangat sederhana, sehingga manusia berkembang cepat
  - c. neolitikum termasuk kebudayaan manusia purba yang sudah menghasilkan benda dengan cara *bivalve*
  - d. manusia memiliki kemampuan berpikir sehingga menghasilkan berbagai macam kebudayaan
  - e. zaman *pleistocen* berlangsung sangat cepat, sehingga hanya ada satu jenis manusia purba yang muncul
27. Kebudayaan Pacitan yang menghasilkan kapak penetak (*chopper*) merupakan hasil budaya pada zaman ....
- a. *paleolitikum*
  - b. *mesolitikum*
  - c. *neolitikum*
  - d. *megalitikum*
  - e. logam

28. Perhatikan gambar di bawah ini!



Alat di atas adalah peninggalan kebudayaan Ngandong berupa serpihan batu kalsedon yang lazim disebut ....

- a. *chopper*
  - b. *pebble*
  - c. *flakes*
  - d. kapak persegi
  - e. kapak lonjong
29. Tumpukan sampah dapur atau sisa-sisa makanan yang membatu, biasanya terdiri dari kulit kerang dan siput adalah ....
- a. *flake culture*
  - b. *kjokkenmoddinger*
  - c. *hache courte*
  - d. *sarcophagus*
  - e. *abris saus roche*
30. Adiyatma Atmaja sedang berlibur ke Ponorogo. Ia mengunjungi goa Lawa di Kecamatan Sampung. Di dalamnya

ditemukan beberapa artefak peninggalan manusia. Tempat yang dimaksud adalah peninggalan masa *mesolitikum* yang berupa ....

- a. *flake culture*
- b. *kjokkenmoddinger*
- c. *hache courte*
- d. *sarcophagus*
- e. *abris saus roche*

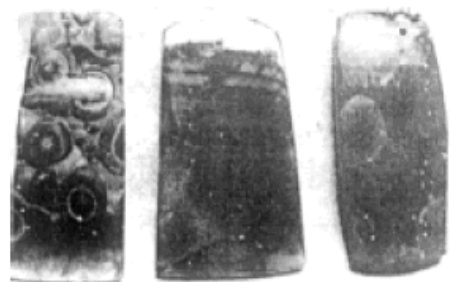
31. Perhatikan data berikut!

- (1) tinggal menetap (rumah panggung)
- (2) berburu dan mengumpulkan makanan
- (3) belum mengenal sistem masyarakat
- (4) mengenal kepercayaan roh nenek moyang

Sifat kehidupan masa *neolitikum* ditunjukkan pada nomor ....

- a. (1) dan (2)
- b. (1) dan (3)
- c. (1) dan (4)
- d. (2) dan (3)
- e. (2) dan (4)

32. Perhatikan gambar dibawah ini!



Gambar di atas adalah hasil kebudayaan *neolitikum* yang disebut ....

- a. *flakes*
- b. *chopper*
- c. *pebble*
- d. kapak genggam
- e. kapak persegi

33. Kebudayaan batu yang sudah mengenal teknik mengasah dengan sempurna adalah ....

- a. *arkeolitikum*
- b. *paleolitikum*
- c. *mesolitikum*
- d. *neolitikum*
- e. *megalitikum*

34. Peti mati yang berbentuk kubus menyerupai pot bunga pada kebudayaan *megalitikum* yang berfungsi untuk menyimpan mayat dan benda-benda berharga adalah ....

- a. menhir
- b. dolmen
- c. sarkophagus
- d. kubur batu
- e. waruga

35. Menhir yaitu tiang atau tugu batu yang terbuat dari batu tunggal yang berfungsi untuk ....

- a. tempat menaruh sesaji yang dipersembahkan kepada roh nenek moyang
- b. sarana pemujaan terhadap arwah nenek moyang
- c. meletakkan abu jenazah yang telah dikremasi
- d. tempat memperingati seseorang yang telah melakukan kesalahan
- e. upacara adat penghormatan kepada kepala suku

36. Hasil kebudayaan *megalitikum* yang berfungsi sebagai meja tempat meletakkan sesaji adalah ....

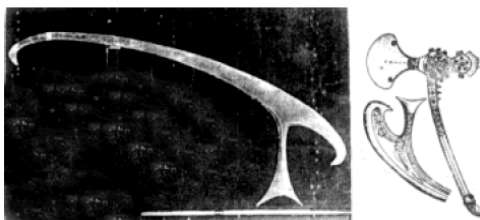
- a. menhir
- b. dolmen
- c. sarkophagus
- d. punden berundak
- e. waruga

37. Alat yang terdapat pada gambar di samping berfungsi untuk ....

- a. sarana upacara meminta datangnya hujan
- b. perhiasan dan simbol kepala suku
- c. mahar atau mas kawin
- d. alat musik pengiring upacara keagamaan
- e. tempat menyimpan air



38. Perhatikan gambar di bawah ini!



Peninggalan kebudayaan logam pada gambar di atas disebut ....

- a. moko
- b. nekara
- c. candrasa
- d. bejana
- e. gerabah

39. Perhatikan gambar di bawah ini!



Alat yang terdapat pada gambar di atas berfungsi untuk ....

- a. sarana upacara meminta hujan
- b. perhiasan dan simbol kepala suku
- c. mahar atau mas kawin
- d. alat musik pengiring upacara keagamaan
- e. tempat menyimpan air

40. Perhatikan gambar bejana di bawah ini!



Dilihat dari bentuknya benda tersebut

berfungsi untuk ....

- a. alat upacara keagamaan
- b. perhiasan bagi kaum wanita
- c. tempat abu jenazah
- d. meletakkan sesaji
- e. tempat menyimpan air

