



**КОМУНАЛЬНИЙ ЗАКЛАД
ДОШКІЛЬНОЇ ОСВІТИ (ЯСЛА-САДОК) №218 КОМБІНОВАНОГО ТИПУ
КРИВОРІЗЬКОЇ МІСЬКОЇ РАДИ**

вул. Пляжна, 34, м. Кривий Ріг, Дніпропетровська обл., 50083, тел. (0564) 948432,
e-mail: svetlachok-detki@ukr.net, код ЄДРПОУ 26140046, <https://kzdo218.wixsite.com/svetlachok>

06.01.2025

НАКАЗ
м. Кривий Ріг

№41

Про результати проведення моніторингових досліджень якості знань вихованців, розвитку компетенцій дітей за освітніми лініями БКДО за I півріччя 2025/2026 навчального року

На виконання Національної доктрини розвитку освіти України у XXI столітті, законів України “Про освіту”, “Про дошкільну освіту”, указів Президента України щодо розвитку освітньої галузі, відповідно до річного плану КЗДО № 218 КТ КМР на 2025/2026 н.р., з метою удосконалення освітнього процесу в закладі, наказів по КЗДО № 218 КТ КМР від 03.09.2025 № 129, вихователями груп було проведено діагностичне дослідження.

Оцінювання дошкільників відбувалося за визначенням рівня компетентності в лініях розвитку дошкільника («Особистість дитини», «Дитина в соціумі», «Дитина в природному довкіллі», «Мовлення дитини», «Дитина в сенсорно-пізнавальному просторі», «Гра дитини», «Дитина в світі культури»).

Для узгодження загального рівня якості та успішності надання знань, умінь, навичок педагогами закладу узгоджена єдина система виведення оцінки, а саме:

- високий рівень;
- достатній рівень;
- середній рівень;
- початковий рівень.

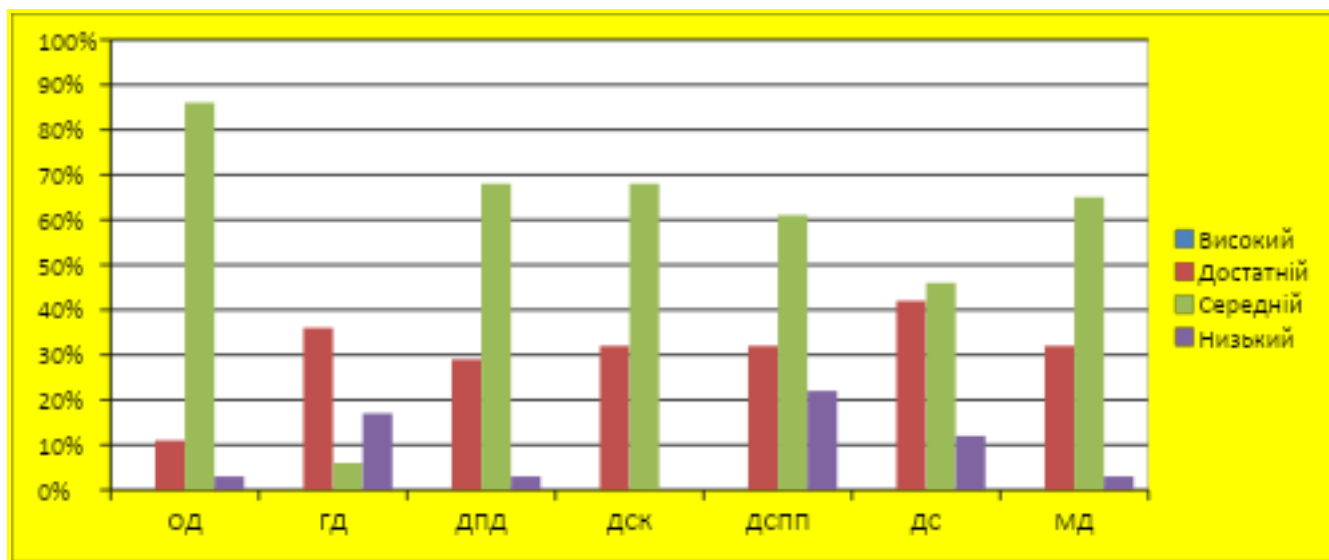
В групі раннього віку обстежено 5 дітей.

Оцінка прояву показників компетентності дітей раннього дошкільного віку

Оцінка прояву показників компетентності дітей	Гр.№1
Освітня лінія «Особистість дитини»	
високий рівень	0%
достатній рівень	8%
середній рівень	92%
низький рівень	0%
Освітня лінія «Дитина в соціумі»	
високий рівень	0%
достатній рівень	33%
середній рівень	50%
низький рівень	17%
Освітня лінія «Дитина у природному довкіллі»	

високий рівень	0%
достатній рівень	50%
середній рівень	50%
низький рівень	0%
Освітня лінія «Дитина у світі культури»	
високий рівень	0%
достатній рівень	50%
середній рівень	50%
низький рівень	0%
Освітня лінія «Дитина в сенсорно-пізнавальному просторі»	
високий рівень	0%
достатній рівень	42%
середній рівень	50%
низький рівень	8%
Освітня лінія «Мовлення дитини»	
високий рівень	0%
достатній рівень	50%
середній рівень	50%
низький рівень	0%
Освітня лінія «Гра дитини»	
високий рівень	0%
достатній рівень	50%
середній рівень	50%
низький рівень	0%

Порівняльний аналіз рівня розвитку компетенцій дітей раннього дошкільного віку



Результати дослідження рівня знань, умінь, навичок вихованців дошкільної ланки КЗДО № 218 КТ КМР за I півріччя 2025/2026 н.р. «Особистість дитини»

Група	Високий рівень		Достатній рівень		Середній рівень		Початковий рівень		Примітка
2 (14д)	0д	0%	3д	21%	11д	79%	0д	0%	

3 (12д)	0д	0%	7д	58%	4д	33%	1д	9%	
4 (25д)	0д	0%	5д	20%	14д	56%	1д	4%	5д – н/о
5 (15д)	1д	6%	2д	12%	9д	60%	0д	0%	3д – н/о
6 (15д)	0д	0%	3д	20%	2д	13%	4д	27%	6д – н/о
Всього (91д)	1д	1,1%	20д	22%	40д	44 %	6д	6,6%	14 – н/о

Результати дослідження рівня знань, умінь, навичок вихованців дошкільної ланки КЗДО № 218 КТ КМР за I півріччя 2025/2026 н.р. «Дитина в соціумі»

Група	Високий рівень		Достатній рівень		Середній рівень		Початковий рівень		Примітка
2 (14д)	0д	0%	2д	14%	12д	86%	0д	0%	
3 (13д)	0д	0%	9д	69%	3д	23%	1д	13%	
4 (25д)	0д	0%	1д	4%	15д	60%	4д	16%	5д – н/о
5 (15д)	1д	6%	3д	20%	8д	53%	0д	0%	3д – н/о
6 (15д)	0д	0%	1д	6,6%	4д	27%	4д	27%	6д – н/о
Всього (91д)	1д	1,1%	16д	17,6%	42д	46,1%	9д	9,9%	14 – н/о

Результати дослідження рівня знань, умінь, навичок вихованців дошкільної ланки КЗДО № 218 КТ КМР за I півріччя 2025/2026 н.р. «Дитина в природному довкіллі»

Група	Високий рівень		Достатній рівень		Середній рівень		Початковий рівень		Примітка
2 (14д)	0д	0%	3д	21%	10д	71%	1д	8%	
3 (13д)	0д	0%	2д	15%	10д	77%	1д	13%	
4 (25д)	0д	0%	0д	0%	16д	64%	4д	16 %	5д – н/о
5 (15д)	0д	0%	3д	20%	9д	60%	0д	0%	3д – н/о
6 (15д)	0д	0%	0д	0%	6д	40%	3д	20%	6д – н/о
Всього (91д)	0д	0%	8д	9%	51д	56%	9д	10%	14 – н/о

Результати дослідження рівня знань, умінь, навичок вихованців дошкільної ланки КЗДО № 218 КТ КМР за I півріччя 2025/2026 н.р. «Мовлення дитини»

Група	Високий рівень		Достатній рівень		Середній рівень		Початковий рівень		Примітка
2 (14д)	0д	0%	0д	0%	3д	21%	11д	79%	
3 (12д)	0д	0%	2д	16%	9д	75%	1д	8%	
4 (25д)	0д	0%	1д	4%	16д	64%	3д	12%	5д – н/о
5 (15д)	0д	0%	6д	40%	5д	33%	0д	0%	3д – н/о
6 (15д)	0д	0%	0д	0%	4д	27%	5д	33%	6д – н/о
Всього (91д)	0д	0%	9д	10%	37д	41%	20д	22%	14 – н/о

Результати дослідження рівня знань, умінь, навичок вихованців дошкільної ланки КЗДО № 218 КТ КМР за I півріччя 2025/2026 н.р. «Дитина в сенсорно-пізнавальному просторі»

Група	Високий рівень		Достатній рівень		Середній рівень		Початковий рівень		Примітка
2 (14д)	0д	0%	4д	28%	9д	64%	1д	7%	

3 (12д)	0д	0%	4д	33%	8д	67%	0д	0%	
4 (25д)	0д	0%	0д	0%	17д	68%	3д	12%	5д – н/о
5 (15д)	0д	0%	4д	27%	8д	53%	0д	0%	3д – н/о
6 (15д)	0д	0%	0д	0%	2д	13%	7д	47%	6д – н/о
Всього (91д)	0д	0%	12д	13%	44д	48%	11д	12%	14 – н/о

**Результати дослідження рівня знань, умінь, навичок вихованців дошкільної ланки
КЗДО № 218 КТ КМР за I півріччя 2025/2026 н.р. «Гра дитини»**

Група	Високий рівень		Достатній рівень		Середній рівень		Початковий рівень		Примітка
2 (14д)	0д	0%	5д	35%	8д	57%	1д	7%	
3 (12д)	1д	8%	10д	84%	0д	0%	1д	8%	
4 (25д)	0д	0%	3д	12%	16д	64%	1д	4%	5д – н/о
5 (15д)	1д	7%	3д	20%	8д	53%	0д	0%	3д – н/о
6 (15д)	0д	0%	4д	26%	4д	26%	1д	6,6%	6д – н/о
Всього (91д)	2д	2%	25д	27%	36д	39%	4д	4%	14 – н/о

**Результати дослідження рівня знань, умінь, навичок вихованців дошкільної ланки
КЗДО № 218 КТ КМР за I півріччя 2025/2026 н.р. «Дитина в світі мистецтва»**

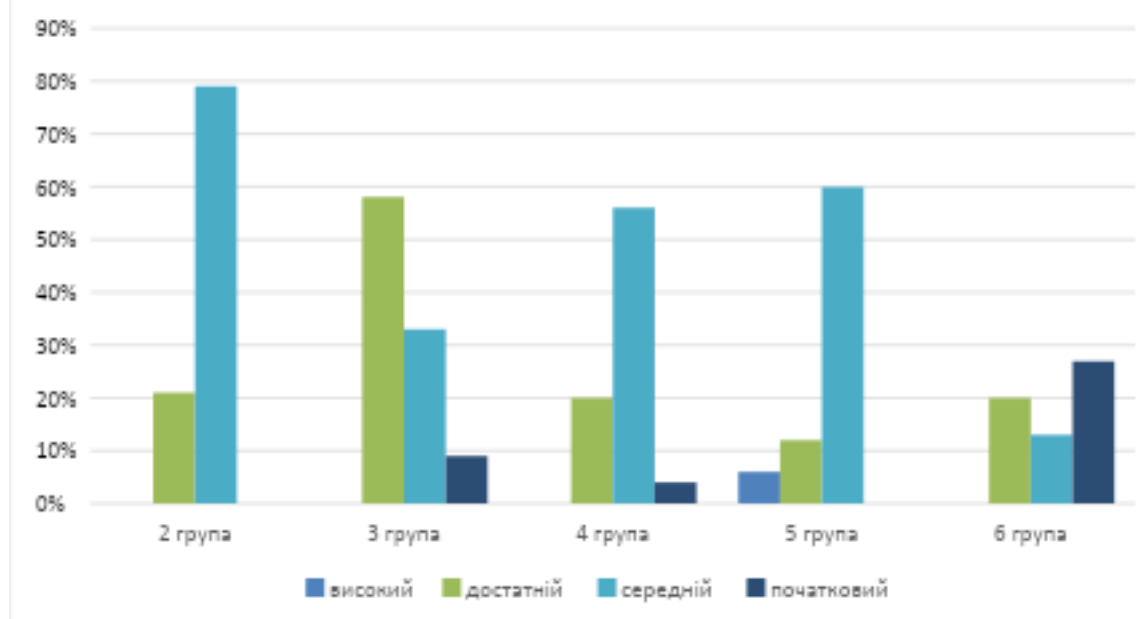
Група	Високий рівень		Достатній рівень		Середній рівень		Початковий рівень		Примітка
2 (14д)	0д	0%	4д	28%	9д	64%	1д	7%	
3 (12д)	0д	0%	1д	8%	10д	83%	1д	8%	
4 (25д)	0д	0%	1д	4%	15д	60%	4д	16%	5д – н/о
5 (15д)	0д	0%	2д	13%	10д	66%	0д	0%	3д – н/о
6 (15д)	0д	0%	1д	6,6%	3д	20%	5д	33%	6д – н/о
Всього (91д)	0д	0%	9д	10%	47д	52%	11д	12%	14 – н/о

Аналіз результатів моніторингового вивчення в групах дітей дошкільного віку свідчить про малу кількість дітей з високим рівнем знань, дані результати націлюють вихователів на систематичну та цілеспрямовану роботу з вихованцями з усіх компетенцій шляхом використання індивідуальної роботи, освітніх технологій, роботи в парах тощо.

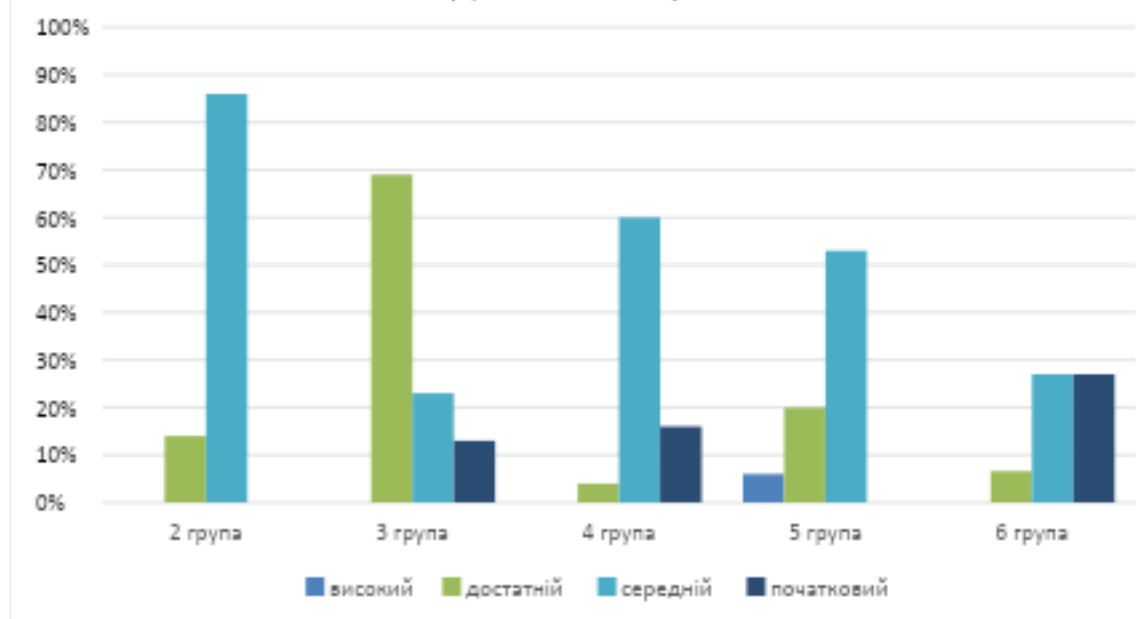
Проведення моніторингового дослідження у групах дітей дошкільного віку дало змогу відстежити динаміку розвитку особистості дошкільника, встановити загальну картину розвиненості вихованців, що дозволить педагогам більш плідно і ефективно працювати над проблемами виявленими в ході вивчення.

Порівняльний аналіз рівня розвитку компетенцій дітей дошкільного віку

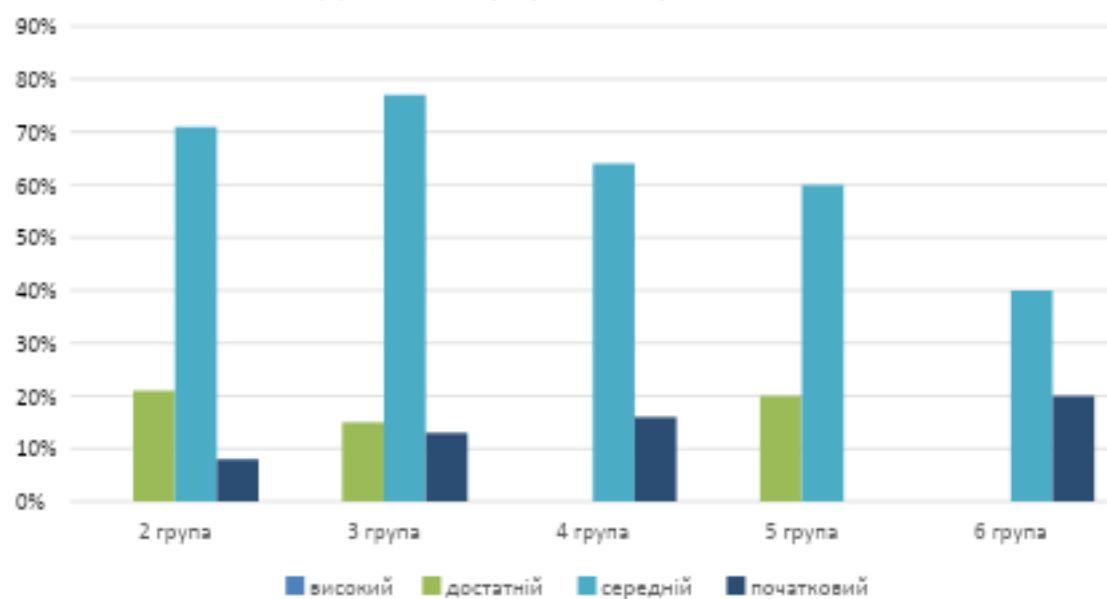
Особистість дитини



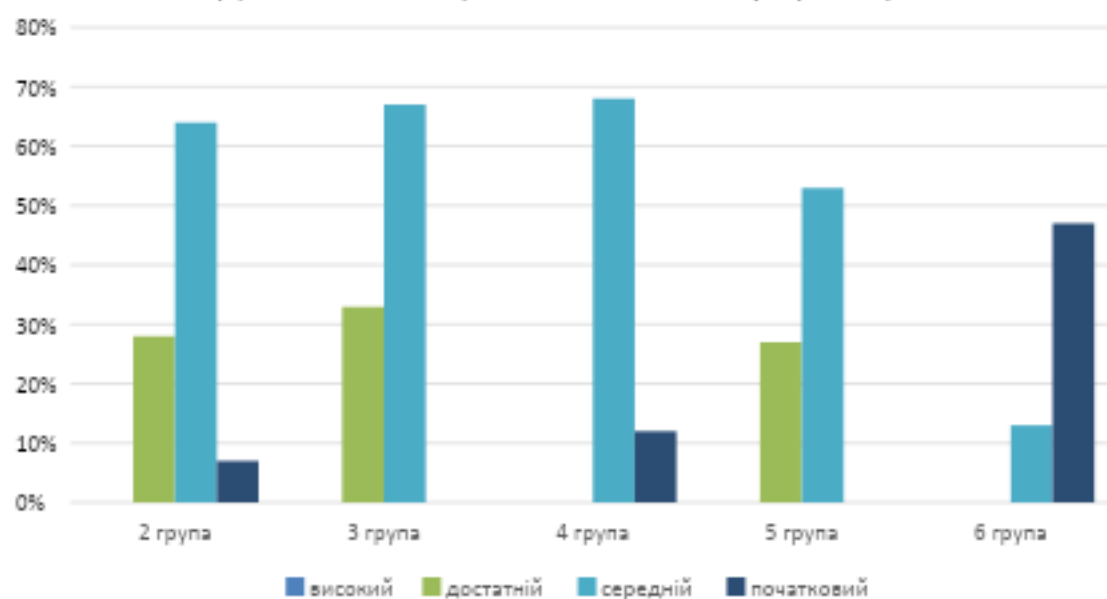
Дитина в соціумі

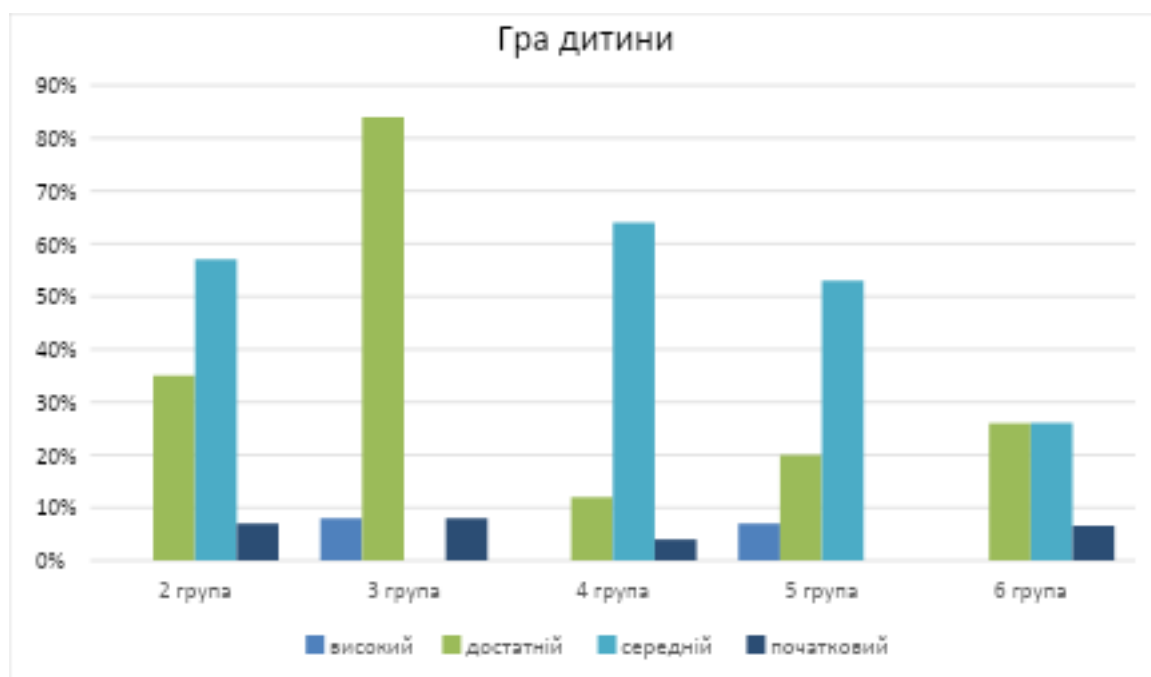
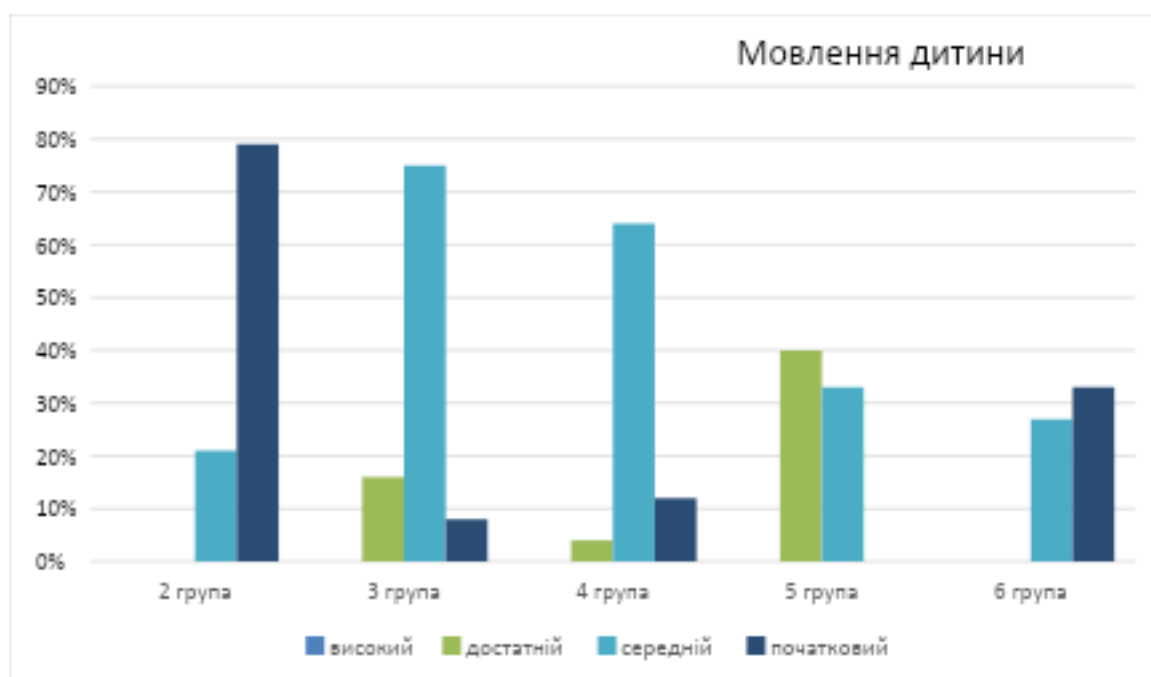


Дитина в природному довкіллі



Дитина в сенсорно-пізнавальному просторі







Виходячи з вищезазначеного,

НАКАЗУЮ:

1. Вихователю-методисту Олійник К.В.:

1.1. Проаналізувати результати діагностування вихованців з приділенням особливої уваги вихованцям, що мають початковий рівень знань, вивчити причини неуспішності вихованців. Підготувати рекомендації педагогам щодо роботи з даною категорією дітей.

1.2. Посилити контроль за станом ведення занять в дошкільних групах.

1.3. Організувати роботу з вихованцями, що мають початковий рівень знань протягом II семестру.

1.4. Організувати роботу з обдарованими вихованцями протягом II семестру.

1.5. Спрямувати методичну роботу всіх методичних служб на підвищення рівня теоретичної обізнаності педагогічного складу закладу.

1.6. Продовжувати корекційно-відновлювальну роботу з вихованцями: 3 групи – Легким Максимом, 2 групи – Гусевим Мироном, 5 групи – Довбня Михайлом, Бойко Артемом, 6 групи - Кошелевим Данілом, Тімченко Кірілом, Посимбайло Тиграном, Рязанцевим Марком.

2. Вихователям дошкільних груп:

2.1. Скласти заходи щодо підвищення якості роботи з обдарованими вихованцями протягом II семестру.

2.2. Скласти заходи щодо підвищення якості роботи з вихованцями, що мають початковий рівень знань протягом II семестру.

2.3. Організувати роботу з батьками вихованців з метою покращення рівня знань, умінь, навичок.

2.4. Уникати формалізму під час проведення діагностування.

3. Контроль за виконанням даного наказу покласти на вихователя-методиста Олійник К.В.

Директор

Алла СЛАБОУЗ

