

RAP DE LA TOS Y EL CODO

Cuando tú estás resfriado todos te dicen que pongas la mano.

Todos se piensan que es mucho más fino pero es peligroso para tu vecino.

CUANDO ESTORNUDO O CUANDO TOSO, CON EL CODO, CON EL CODO (BIS)

A todos los virus que tienes en la boca les gusta viajar montados en gotas.

Esas que salen de tu garganta cuando hablas, toses, ríes y cantas.

Y con la tos o el estornudo salpican las gotas a todo el mundo (bis)

CUANDO ESTORNUDO O CUANDO TOSO, CON EL CODO, CON EL CODO (BIS)

Si se te posan en la mano con ella las pasas a tu hermano.

Salpicas el plato y los juguetes y das las manos a tus amiguetes.

Así les pasas, gripes, resfriados y otros bichitos muy espabilados.

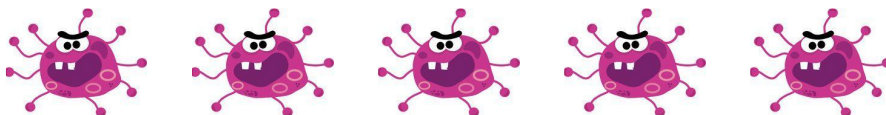
Por eso te digo, que siempre que tosas la manga o el codo acerques a tu boca.

CUANDO ESTORNUDO O CUANDO TOSO, CON EL CODO, CON EL CODO (bis)

Después la faena tienes que rematar, recuerda que las manos se tienen que lavar.

Porque han tocado muchas cosas y aunque no se note, están asquerosas.

LAVA TUS MANOS, TUS MANOS, TÚ Y TUS AMIGOS ESTARÉIS MÁS SANOS (BIS)



Lava tus manos si te has sonado porque los moquitos están contaminados.

Y después de tocar el pelo o el calzado conviene que el jabón pase por tus manos.

LAVA TUS MANOS, TUS MANOS, TÚ Y TUS AMIGOS ESTARÉIS MÁS SANOS (BIS)

Si juegas con la tierra o has tocado un gato, si el perro acaricias o da muchos saltos.

Si juegas al balón y metes mil tantos, después no te olvides de ser muy aseado.

LAVA TUS MANOS, TUS MANOS, TÚ Y TUS AMIGOS ESTARÉIS MÁS SANOS (BIS)

Lávate las manos si vas a comer y cuando termines te las lavas otra vez.

Y que no se te olvide si has ido al wáter con agua, jabón, las manos lavarte.

Si quieres te nombro lo que has tocado pero no lo digo pues soy bien educado.

Te lo aseguro, te lo aseguro llenito de bacterias tienes el “pompis”.

LAVA TUS MANOS, TUS MANOS, TÚ Y TUS AMIGOS ESTARÉIS MÁS SANOS (BIS)



Lavarse las manos frecuentemente con agua y jabón o con un desinfectante que contenga alcohol



Taparse la boca y la nariz con el codo flexionado o con un pañuelo al toser o estornudar y desechar el pañuelo en una basura cerrada



Evitar el contacto directo con una persona que tenga un resfriado o síntomas de gripe



Acudir al médico en caso de tener fiebre, tos o dificultad para respirar