

Informacje podstawowe

E-paragon jest paragonem wirtualnym, dokumentem elektronicznym, który nie ma swojej reprezentacji papierowej. Jest on przechowywany w odpowiednim repozytorium umożliwiającym dostęp do niego za pomocą linku o każdej porze. Jako dokument jest równoważny paragonowi fiskalnemu papierowemu. Nie ma centralnego krajowego repozytorium dla paragonów. Każdy dostawca może mieć własne o ile spełnia odpowiednie warunki.

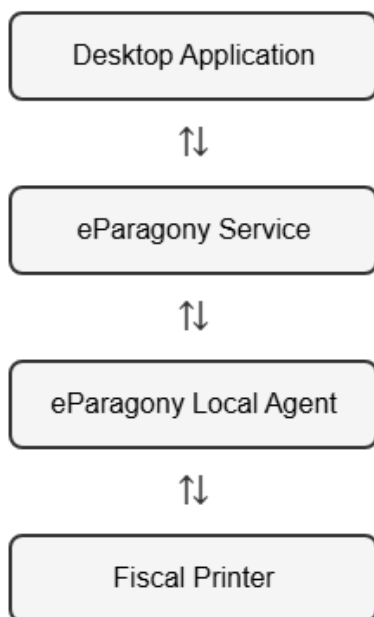
E-paragon można wystawić i dostarczyć tylko klientom, którzy wyrazili na to zgodę. Zgoda może być wyrażona w trakcie składania zamówienia w e-sklepie, jako zaakceptowanie regulaminu sklepu, lub pisemna w sklepie stacjonarnym. Paragon jest dostarczany Klientowi e-mailem.

E-paragony nie są obowiązkowe dlatego należy mieć zawsze możliwość wydrukowania paragonu na drukarce fiskalnej jeśli klient nie wyrazi zgody na dostarczenie e-paragonu.

1. Działanie fiskalizacji i eparagonów w serwisie eparagony.pl

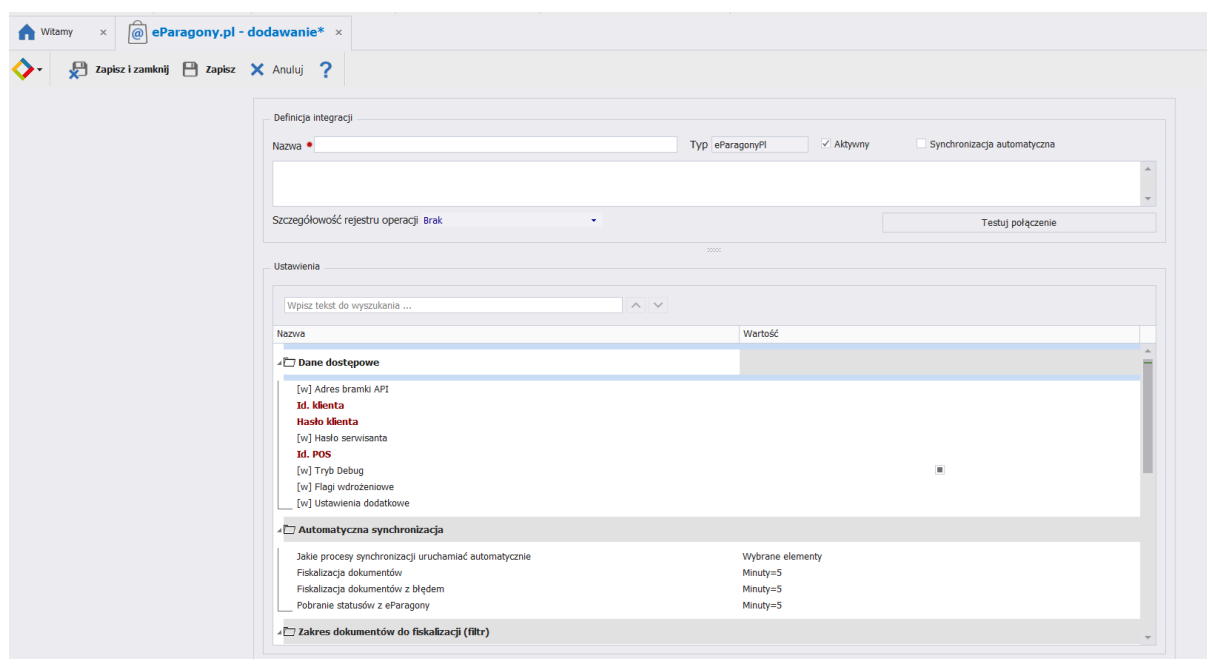
Serwis ten posiada oprogramowanie, które jest instalowane na komputerze u klienta, a który ma połączenie z drukarką fiskalną klienta. Oprogramowanie to komunikuje się z serwisem eparagony.pl w celu realizacji fiskalizacji paragonów na i eparagonów za pośrednictwem tej drukarki

Standardowy schemat komunikacji:



Konfiguracja integracji w ILUO Biznes:

1. Eksport i import/ Integracja z HUB eparagony.pl



Dane połączeniowe (należy włączyć tryb wdrożeniowy)

[w]AdresBramkiAPI - można wpisać inny niż produkcyjny adres serwisu eparagony.pl na potrzeby testów.

1. Id klienta - dane identyfikujące klienta w serwisie. Odpowiednik naszej nazwy konta i tokenu w usłudze chmurowej
2. Id POS - kod identyfikujący drukarkę fiskalną. Jeśli Klient ma więcej niż jedną drukarkę fiskalną, na których chce dokonywać fiskalizacji, to musi stworzyć dwie definicje integracji, podając te same dane połączeniowe ale różne PosId.

grupa Zakres dokumentów do fiskalizacji

1. Które dokumenty należy fiskalizować

grupa Mapowanie stawek VAT

1. Mapownie jak w drukarkach fiskalnych - należy podać w której literze którą stawkę wysyłamy

grupa Proces fiskalizacji - jak ma przebiegać proces fiskalizacji

2. Kiedy wydrukować - tutaj ustawienia służące do decyzji, czy paragon ma zostać wydrukowany czy też ma być eparagonem.
3. Po realizacji eParagon - co ma system zrobić po realizacji eparagon

grupa Automatyczna synchronizacja - jak w innych integracjach

grupa Dokument - parametry modelujące sposób tworzenia fiskalizowanego dokumentu

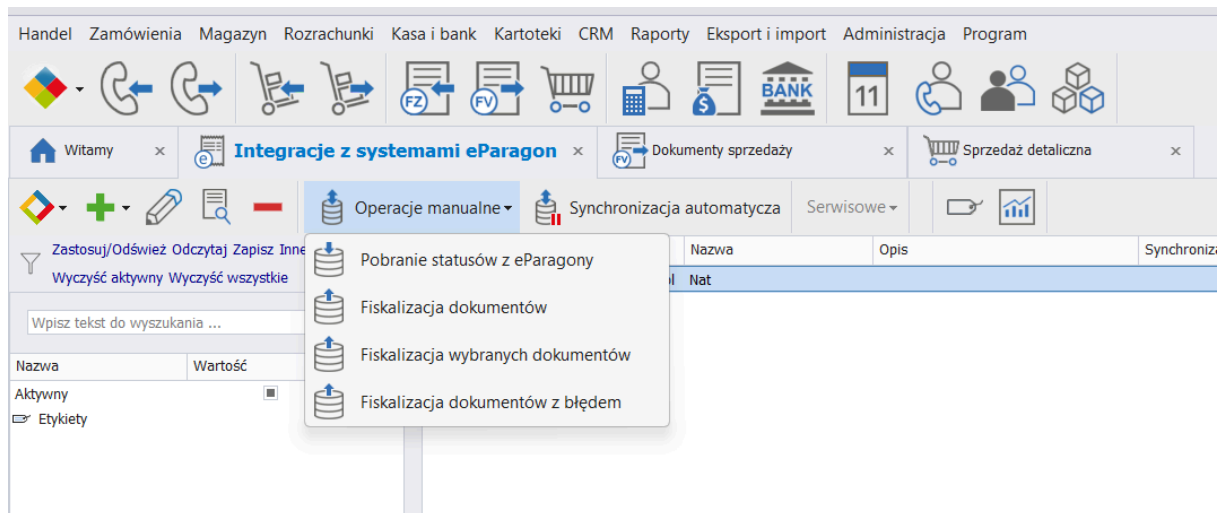
1. poparametry integracji służą do dwóch scenariuszy działania:
 - i. Automatycznej fiskalizacji uruchamianej na serwerze

- ii. Manualnej fiskalizacji uruchamianej na danym komputerze realizującej fiskalizację jak na zwykłej drukarce fiskalnej

2. Opis scenariuszy fiskalizacji

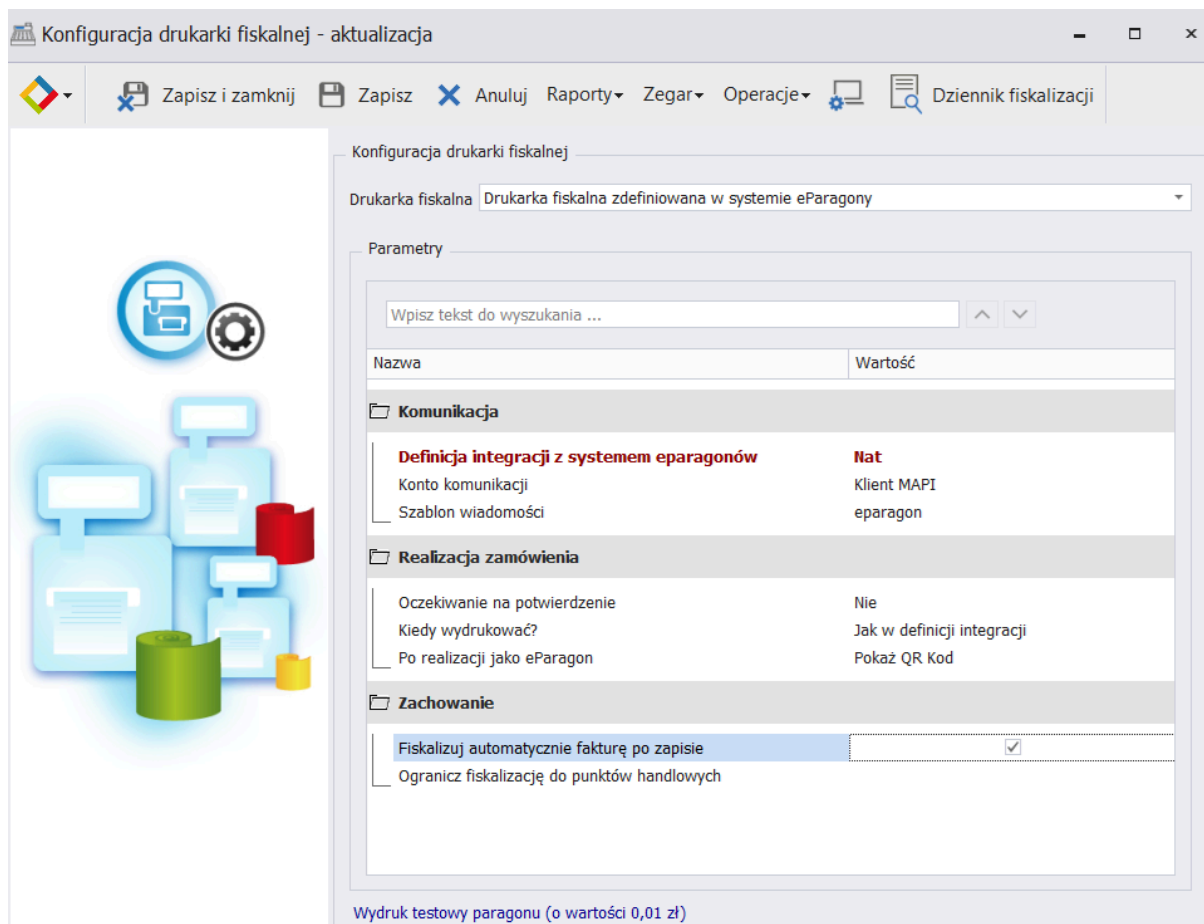
a. Automatyczny

- i. Dokumenty są automatycznie fiskalizowane za pomocą operacji **Fiskalizacja dokumentów**. Ta operacja tylko wysyła zlecenie fiskalizacji. Błąd może się tutaj pojawić gdy dokument jest błędny strukturalnie lub gdy jest błąd w komunikacji z eparagony
- ii. **Pobranie statusów e-Paragonów** - operacja pobiera statusy wszystkich dokumentów, które mają status fiskalizacji PENDING lub Zlecone. Wynikiem tej operacji może być PENDING, CONFIRMED lub ERROR
- iii. **Fiskalizacja dokumentów z błędem fiskalizacji**. Ta operacja tylko wysyła ponowne zlecenie fiskalizacji dla dokumentów, których fiskalizacja zakończyła się błędem



b. Przez sprzedawcę

Na stanowisku realizującym fiskalizację należy wybrać odpowiedni rodzaj drukarki fiskalnej oraz definicję integracji (Administracja/ Urządzenia zewnętrzne / Konfiguracja drukarki fiskalnej)



Parametry

1. Konto komunikacji i szablon wiadomości - definiują konto i szablon maila wysyłającego email do klienta
2. Oczekiwanie na potwierdzenie - czy proces fiskalizacji ma czekać na otrzymanie statusu CONFIRMED (kilka/kilkanaście/kilkadziesiąt sekund)
3. Kiedy wydrukować - kiedy dokument ma zostać zafiskalizowany z wydrukiem na drukarce (jeśli nie zostanie wydrukowany, to będzie w formie eparagonu)
4. Po realizacji eParagon - co zrobić po realizacji jako eparagon - zasadniczo jak ma system dostarczyć klientowi eparagon

Proces fiskalizacji

5. Po utworzeniu dokumentu lub wciśnięciu przycisku fiskalizacji na wybranym dokumencie zlecenie fiskalizacji jest wysyłane do eparagony
6. Po chwili odczytywany jest pierwszy status i link do dokumentu
7. Jeśli proces ma oczekiwać na zakończenie fiskalizacji, to po paru sekundach ponawia zapytanie o status i jeśli otrzyma CONFIRMED, to idzie dalej
8. Jeśli nie ma czekać i otrzyma status PENDING, to też idzie dalej
9. Jeśli system ma pokazać QRCode lub wysłać email, to w tym miejscu się to dzieje

10. Koniec

Jeśli system ma nie oczekiwać na zakończenie fiskalizacji, to należy od czasu do czasu odczytywać status fiskalizacji za pomocą polecenia integracji **Pobranie statusów eParagonów** lub skonfigurować tak, żeby wykonywała się automatycznie

3. Weryfikacja statusów fiskalizacji dokumentów

- 1) W widokach **Handel > Wszystkie dokumenty sprzedaży** oraz **Handel > Sprzedaż Detaliczna** są dostępne dodatkowe kolumny: Status eParagon, Data Statusu eParagon
- 2) Dodatkowo są również obsługiwane znaczki **Fiskalny** tak samo jak przy fiskalizacji lokalnej

<input type="checkbox"/>	Fiskalny	Numer	Data wystawienia	Data dostawy	Waluta	Wartość netto	Wartość brutto	Status eParagon
<input type="checkbox"/>	★	PA 2025/08/000005	21.08.2025	21.08.2025	PLN	226,83	279,00	PENDING
<input type="checkbox"/>	★	PA 2025/08/000004	21.08.2025	21.08.2025	PLN	2,44	3,00	PENDING
<input type="checkbox"/>	★	PA 2025/08/000003	21.08.2025	21.08.2025	PLN	1 271,54	1 564,00	PENDING
<input type="checkbox"/>	★	PA 2025/08/000002	21.08.2025	21.08.2025	PLN	4,07	5,00	PENDING
<input type="checkbox"/>	★	PA 2025/08/000001	19.08.2025	19.08.2025	PLN	5 488,00	6 750,24	PENDING
<input type="checkbox"/>	★	PA 2025/07/000001	10.07.2025	10.07.2025	PLN	44,22	54,39	PENDING
<input type="checkbox"/>	★	PA 2025/06/000015	26.06.2025	26.06.2025	PLN	506,00	622,38	PENDING
<input type="checkbox"/>	★	PA 2025/06/000014	26.06.2025	26.06.2025	PLN	506,00	622,38	CONFIRMED
<input type="checkbox"/>	★	PA 2025/06/000013	26.06.2025	26.06.2025	PLN	506,00	622,38	CONFIRMED
<input type="checkbox"/>	★	PA 2025/06/000012	26.06.2025	26.06.2025	PLN	506,00	622,38	CONFIRMED
<input type="checkbox"/>	★	PA 2025/06/000011	26.06.2025	26.06.2025	PLN	506,00	622,38	CONFIRMED
<input type="checkbox"/>	★	PA 2025/06/000010	10.06.2025	10.06.2025	PLN	6,50	8,00	CONFIRMED
<input type="checkbox"/>	★	PA 2025/06/000009	10.06.2025	10.06.2025	PLN	7,32	9,00	CONFIRMED
<input type="checkbox"/>	★	PA 2025/06/000008	10.06.2025	10.06.2025	PLN	1,63	2,00	CONFIRMED
<input type="checkbox"/>	★	PA 2025/06/000007	10.06.2025	10.06.2025	PLN	61,79	76,00	CONFIRMED

Jeśli znajdzie potrzeba ponownego wywołania linku z eParagonem należy wybrać odpowiednio polecenie z funkcji integracji na liście dokumentów:

The screenshot shows the software interface with the 'Sprzedaż detaliczna' view. A context menu is open over the 'eParagon' status column, showing two options: 'eParagon: otwórz w przeglądarce' and 'eParagon: pokaz QR kod'. The table below shows the data for the selected document.

<input type="checkbox"/>	Fiskalny	Numer	Data wystawienia	Data dostawy	Waluta	Wartość netto	Wartość brutto	Status eParagon
<input type="checkbox"/>	★	PA 2025/08/000005	21.08.2025	21.08.2025	PLN	226,83	279,00	PENDING
<input type="checkbox"/>	★	PA 2025/08/000004	21.08.2025	21.08.2025	PLN	2,44	3,00	PENDING
<input type="checkbox"/>	★	PA 2025/08/000003	21.08.2025	21.08.2025	PLN	1 271,54	1 564,00	PENDING
<input type="checkbox"/>	★	PA 2025/08/000002	21.08.2025	21.08.2025	PLN	4,07	5,00	PENDING
<input type="checkbox"/>	★	PA 2025/08/000001	19.08.2025	19.08.2025	PLN	5 488,00	6 750,24	PENDING
<input type="checkbox"/>	★	PA 2025/07/000001	10.07.2025	10.07.2025	PLN	44,22	54,39	PENDING
<input type="checkbox"/>	★	PA 2025/06/000015	26.06.2025	26.06.2025	PLN	506,00	622,38	PENDING
<input type="checkbox"/>	★	PA 2025/06/000014	26.06.2025	26.06.2025	PLN	506,00	622,38	CONFIRMED
<input type="checkbox"/>	★	PA 2025/06/000013	26.06.2025	26.06.2025	PLN	506,00	622,38	CONFIRMED
<input type="checkbox"/>	★	PA 2025/06/000012	26.06.2025	26.06.2025	PLN	506,00	622,38	CONFIRMED