

# ULL-Imprime

## Configuración del Servicio en Linux

v1.1

### Configuración directa o mediante script utilizando controladores libres genéricos

**Opción 1:** Se solicitan las credenciales (usuario y contraseña) cada vez que se realiza una impresión

```
$ sudo lpadmin -p "ULL-Imprime" -E -v smb://imprime.ull.es/impresionsegura \  
-P /etc/cups/ppd/generic_postscript.ppd -D "Impresión Global ULL" \  
-L "Portería de la Facultad" -o auth-info-required=authenticate -o sides=two-sided-long-edg
```

**Opción 2:** El usuario y la contraseña se almacenan en el sistema y la impresión va directamente al servidor

```
$ sudo lpadmin -p "ULL-Imprime" -E \  
-v smb://ULL/<nombre_de_usuario_ULL>:<contraseña_ULL>@imprime.ull.es/impresionsegura \  
-P /etc/cups/ppd/generic_postscript.ppd -D "Impresión Global ULL" \  
-L "Portería de la Facultad" -o sides=two-sided-long-edg
```

**El fichero de descripción de impresora PostScript (PostScript Printer Description o PPD) se puede descargar directamente desde:**

[http://www.openprinting.org/printer/Generic/Generic-PostScript\\_Printer](http://www.openprinting.org/printer/Generic/Generic-PostScript_Printer)

**Se puede utilizar cualquier fichero de descripción de impresora PostScript genérico, en los ejemplos anteriores se ha denominado “/etc/cups/ppd/generic\_postscript.ppd”.**



## Configuración directa o mediante script utilizando controladores privativos para un modelo concreto

Descargar la última versión del paquete de controladores [UFR II/UFR II LT Printer Driver for Linux V3.30](#) de la página web de drivers de CANON para este modelo (o el que utilice normalmente) [Canon imageRUNNER ADVANCE C3330i Drivers](#)

Los números de las versiones y nombres de los ficheros pueden variar según el paquete de controladores se vaya actualizando, se recomienda utilizar el último publicado aunque no coincida con los detallados en esta guía.

### Descomprimir el fichero e instalar los siguientes paquetes:

```
$ sudo dpkg -i cndrv cups-common_3.70-1_amd64.deb
$ sudo dpkg -i cndrv cups-ufr2-uk_3.30-1_amd64.deb
```

### Verificar la instalación:

```
$ dpkg -l | grep cndrv cups
ii cndrv cups-common 3.70-1 amd64 Canon Printer Driver Common Modules Ver.3.70
ii cndrv cups-ufr2-uk 3.30-1 amd64 Canon UFR2 Printer Driver for Linux
```

### Verificar que disponemos del fichero PPD para la impresora:

```
$ ls /usr/share/cups/model/CNCUPSIRADVC3330ZK.ppd
/usr/share/cups/model/CNCUPSIRADVC3330ZK.ppd
```

### Reiniciar el servicio de impresión:

```
$ sudo /etc/init.d/cups restart
```

### Dar de alta la impresora en el sistema:

```
$ lpadmin -p CANON-C3330i -m CNCUPSIRADVC3330ZK.ppd -v lpd://<ip o FQDN =
modelo-número.prn.ull.es>/CANON-C3330i -E
```

**La configuración mediante la interfaz gráfica se detalla a partir de la siguiente página**



## PASO 1: Abrir el gestor de impresoras (Administration > Printers)

**New Printer**

**Select Device**

Devices

- Serial Port #5
- Enter URI
- ▼ Network Printer
  - Find Network Printer
  - Windows Printer via SAMBA**
  - Internet Printing Protocol (ipp)
  - Internet Printing Protocol (ipp14)
  - Internet Printing Protocol (https)
  - AppSocket/HP JetDirect
  - LPD/LPR Host or Printer
  - Internet Printing Protocol (ipp)

**SMB Printer**

smb://

smb://[workgroup/]server[:port]/printer

**Authentication**

☐ Prompt user if authentication is required

☒ Set authentication details now

Username:

Password:

▼ Connection

Connections

- Windows Printer via SAMBA**

Seleccionar impresión mediante servidor SAMBA.

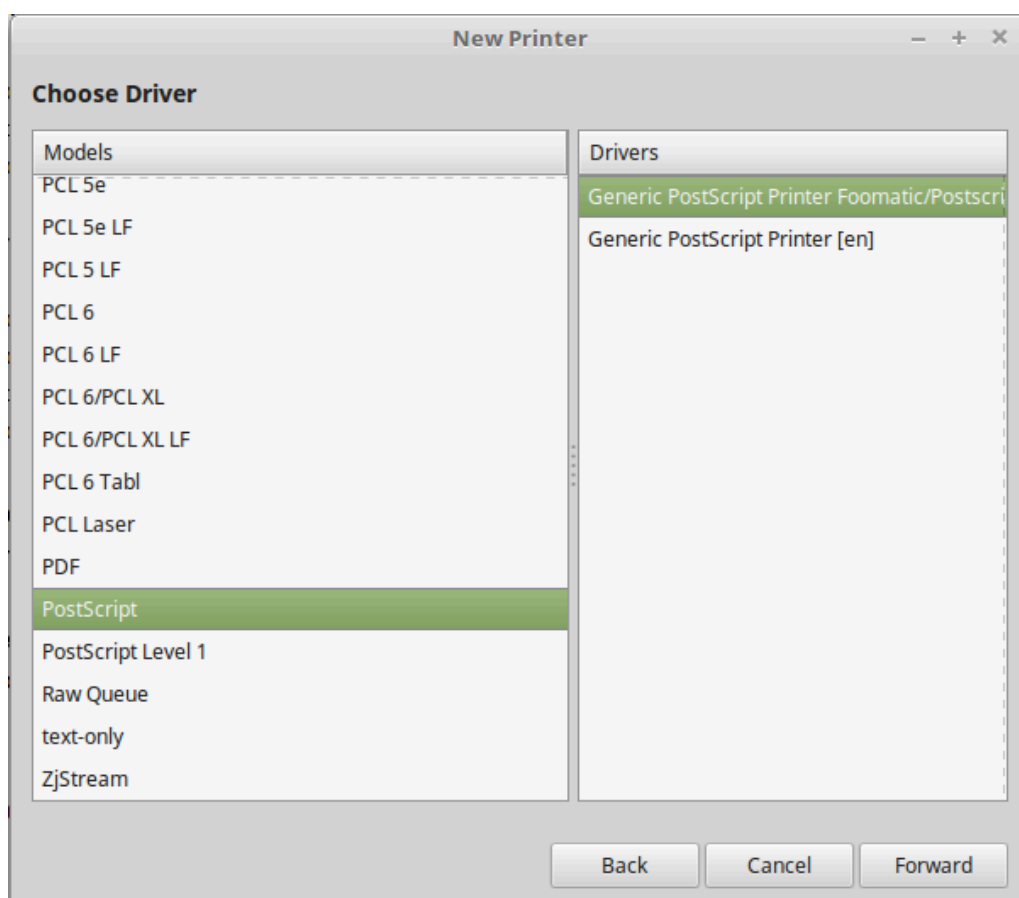
- **Servidor:** smb://imprime.ull.es/impresionsegu
- **Usuario:** ULL<nombre\_de\_usuario\_ULL>
- **Clave:** General de la ULL (la misma que se utiliza para servicios generales como portal o sede)

## PASO 2: Seleccionar el controlador (driver):

**Se utilizará un controlador genérico PostScript**

E: soporte@ull.es  
W: <http://soporte.ull.es/stic>  
T: 922 31 91 80

ull.es





### PASO 3: Identificar la impresora con un nombre, descripción y ubicación:

**New Printer**

**Describe Printer**

**Printer Name**  
Short name for this printer such as "laserjet"  
ULL\_Imprime

**Description (optional)**  
Human-readable description such as "HP LaserJet with Duplexer"  
Impresión Global ULL

**Location (optional)**  
Human-readable location such as "Lab 1"  
Portería de la Facultad

Back Cancel Apply

Se puede rellenar con el contenido que se estime oportuno.

**PASO 4:** Realizar una impresión de prueba, ir a la impresora, identificarse con la tarjeta universitaria o el ID (se puede consultar en <http://usuarios.ull.es>, sección “Datos del servicio de impresión”), seleccionar el trabajo y solicitar la impresión.



Si tiene cualquier duda, dificultad técnica o sugerencia realizando los pasos descritos en esta guía puede ponerse en contacto con el Área de Soporte del Servicio TIC a través del [Portal de Soporte](http://soporte.ull.es/stic) (<http://soporte.ull.es/stic>) para solicitar ayuda o proponer posibles mejoras.