





<b>Наименование</b>	
Мышцы ротовой полости	
<b>Описание</b>	
<b>Материал</b>	<b>Размер</b>
Влажный препарат в фиксирующем растворе.	Сосуд для влажных препаратов с прямоугольным основанием H- см., l -см, b -см.
<b>Степень сохранности</b>	
Полная (восстановленный)	
<b>Музейное значение</b>	информационное
<b>Место и дата производства</b>	1913 г., Ест. ин-т Лесгафта (Лебедева А.)
<b>Составитель и место хранения</b>	Каровецкая Д.М.; Анатомический музей кафедры анатомии и физиологии человека и животных.
<b>Инвентарный номер</b>	2023-089

	<b>Наименование</b>	
	Кости нижней конечности (правая)	
	<b>Описание</b>	
	<b>Материал</b>	<b>Размер</b>
	Костный препарат	Н- см., l - см, b - см.
	<b>Степень сохранности</b>	
	Полная	
	<b>Музейное значение</b>	информационное
	<b>Место и дата производства</b>	Вторая половина XX века
	<b>Составитель</b>	Каровецкая Д.М.; Анатомический музей кафедры анатомии и физиологии человека и животных
<b>Инвентарный номер</b>	2023-090	

	<b>Наименование</b>	
	Кости нижней конечности (левая)	
	<b>Описание</b>	
	<b>Материал</b>	<b>Размер</b>
	Костный препарат	Н- см., l - см, b - см.
	<b>Степень сохранности</b>	
	Полная	
	<b>Музейное значение</b>	информационное
	<b>Место и дата производства</b>	Вторая половина XX века
	<b>Составитель</b>	Каровецкая Д.М.; Анатомический музей кафедры анатомии и физиологии человека и животных
<b>Инвентарный номер</b>	2023-091	

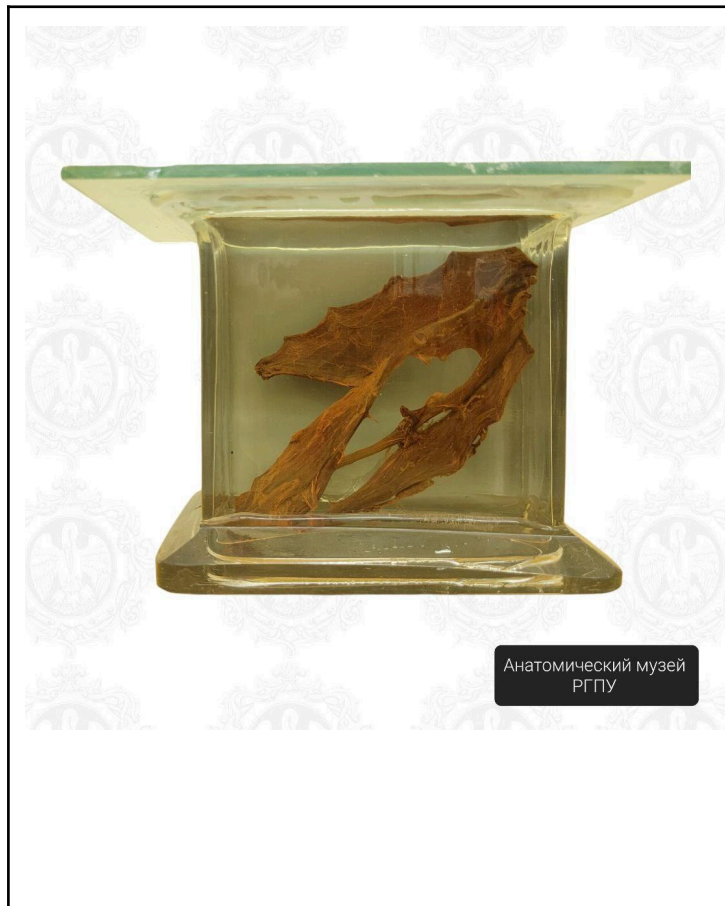


<b>Наименование</b>	
Сосуды кисти человека	
<b>Описание</b>	
<b>Материал</b>	<b>Размер</b>
Костный препарат	Н- см., I - см, b - см.
<b>Степень сохранности</b>	
Полное (восстановленный)	
<b>Музейное значение</b>	информационное
<b>Место и дата производства</b>	Вторая половина XX века
<b>Составитель</b>	Каровецкая Д.М.; Анатомический музей кафедры анатомии и физиологии человека и животных
<b>Инвентарный номер</b>	2023-092




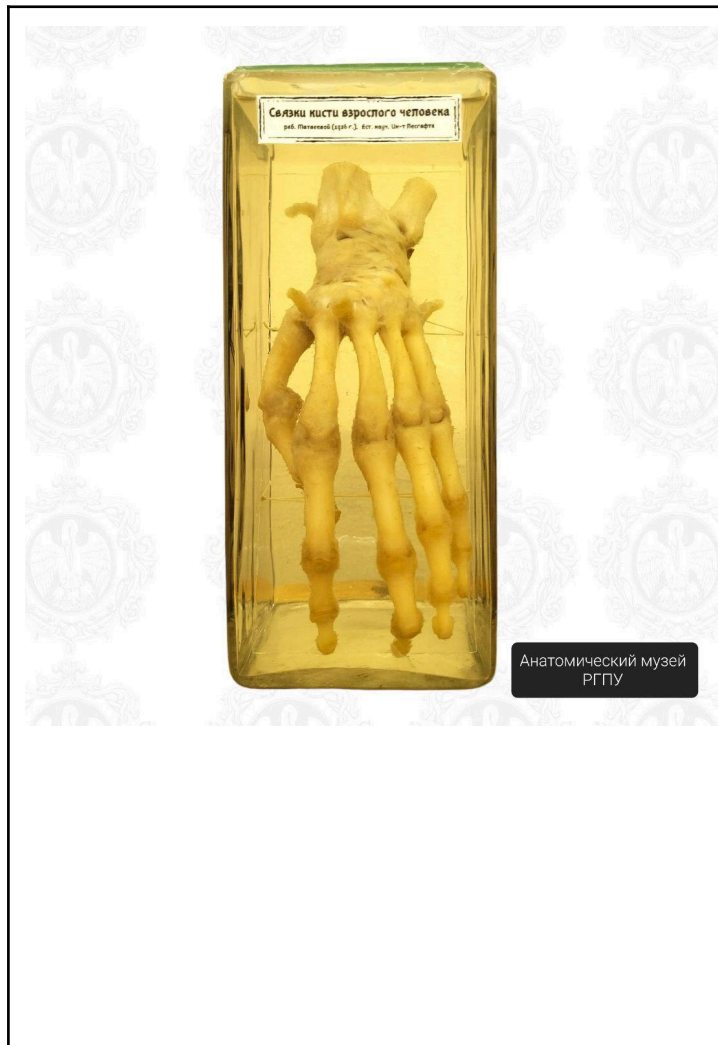
Анатомический музей  
РГПУ

Наименование	
Мышцы кисти человека	
Описание	
Материал	Размер
Влажный препарат в фиксирующем растворе	Сосуд для влажных препаратов с круглым основанием H - см., D - см.
Степень сохранности	
Частичная (незначительное испарение раствора)	
Музейное значение	информационная
Место и дата производства	Вторая половина XX века
Составитель	Каровецкая Д.М.; Анатомический музей кафедры анатомии и физиологии человека и животных
Инвентарный номер	2023-093



<b>Наименование</b>	
Межкостные ладонные мышцы	
<b>Описание</b>	
<b>Материал</b>	<b>Размер</b>
Влажный препарат в фиксирующем растворе	Сосуд для влажных препаратов с прямоугольными основанием H- см. l- см. b- см.
<b>Степень сохранности</b>	
Полное (восстановленный)	
<b>Музейное значение</b>	информационное
<b>Место и дата производства</b>	Вторая половина XX века
<b>Составитель</b>	Каровецкая Д.М.; Анатомический музей кафедры анатомии и физиологии человека и животных
<b>Инвентарный номер</b>	2023-094

 <p>Анатомический музей РГПУ</p>	<b>Наименование</b>	
	Кисть человека с прилегающими связками	
	<b>Описание</b>	
	<b>Материал</b>	<b>Размер</b>
	Влажный препарат в фиксирующем растворе	Сосуд для влажных препаратов с круглым основанием H - см., D - см.
	<b>Степень сохранности</b>	
	Полное (восстановленный)	
	<b>Музейное значение</b>	информационное
	<b>Место и дата производства</b>	Вторая половина XX века
	<b>Составитель</b>	Каровецкая Д.М.; Анатомический музей кафедры анатомии и физиологии человека и животных
<b>Инвентарный номер</b>	2023-095	



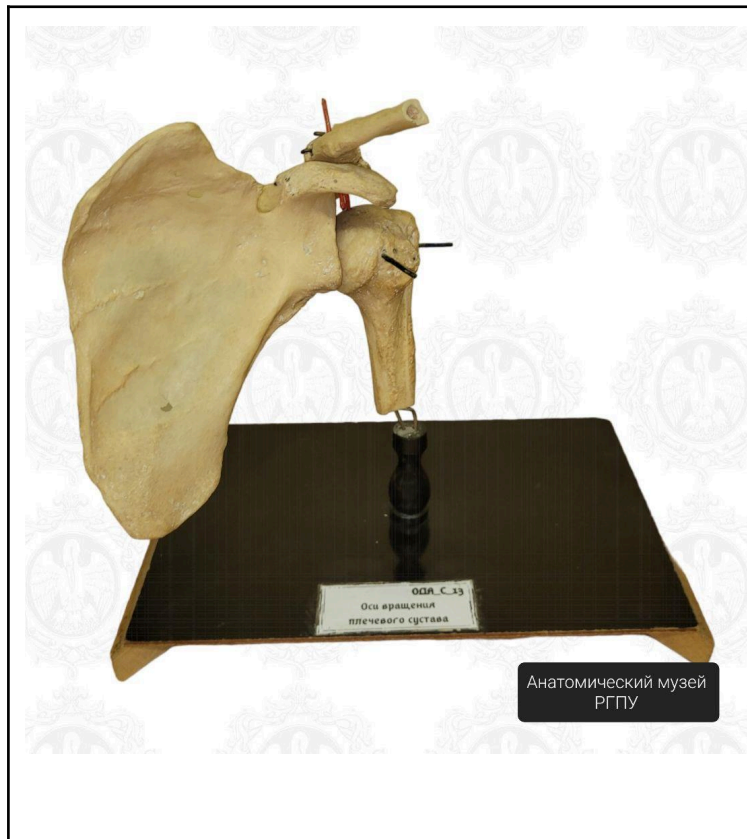
<b>Наименование</b>	
Связки кисти человека	
<b>Описание</b>	
<b>Материал</b>	<b>Размер</b>
Влажный препарат в фиксирующем растворе	Сосуд для влажных препаратов с прямоугольными основанием H- см. l- см. b- см.
<b>Степень сохранности</b>	
Полное (восстановленный)	
<b>Музейное значение</b>	информационное
<b>Место и дата производства</b>	1928 г., Ест. науч. Ин-т Лесгафта (Матвеева)
<b>Составитель</b>	Каровецкая Д.М.; Анатомический музей кафедры анатомии и физиологии человека и животных
<b>Инвентарный номер</b>	2023-096

 <p>Анатомический музей РГПУ</p>	<b>Наименование</b>	
	Оси вращения локтевого сустава	
	<b>Описание</b>	
	<b>Материал</b>	<b>Размер</b>
	Костный препарат на деревянном основании	Н- см. l- см. b- см.
	<b>Степень сохранности</b>	
	Полная	
	<b>Музейное значение</b>	информационное
	<b>Место и дата производства</b>	Вторая половина XX века
	<b>Составитель</b>	Каровецкая Д.М.; Анатомический музей кафедры анатомии и физиологии человека и животных
<b>Инвентарный номер</b>	2023-097	



Анатомический музей  
РГПУ

Наименование	
Кости плечевого сустава	
Описание	
Материал	Размер
Костный препарат на деревянном основании	Н- см. I- см. b- см.
Степень сохранности	
Полная	
Музейное значение	информационное
Место и дата производства	Вторая половина XX века
Составитель	Каровецкая Д.М.; Анатомический музей кафедры анатомии и физиологии человека и животных
Инвентарный номер	2023-098



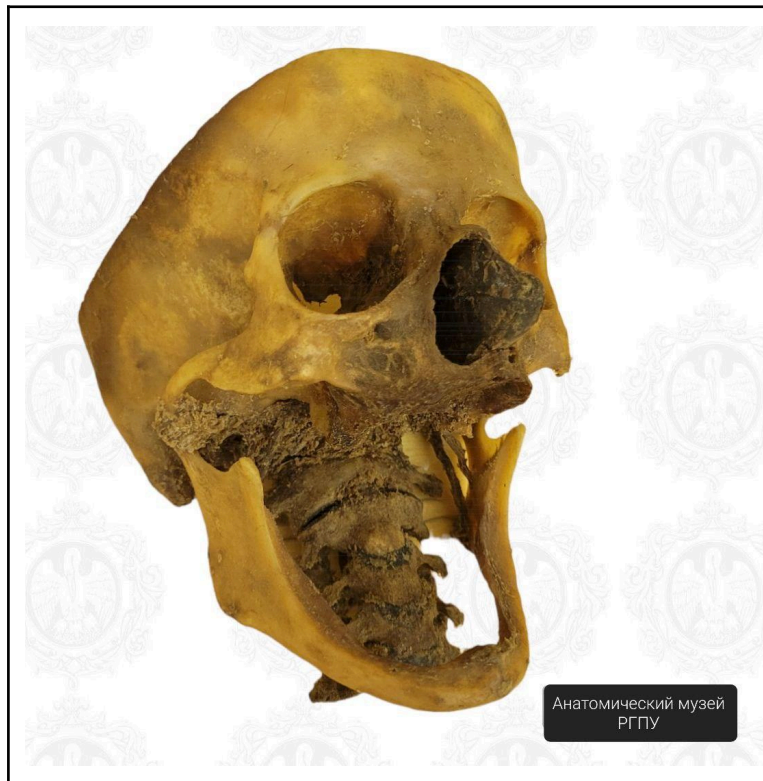
<b>Наименование</b>	
Оси вращения плечевого сустава	
<b>Описание</b>	
<b>Материал</b>	<b>Размер</b>
Костный препарат на деревянном основании	Н- см. I- см. b- см.
<b>Степень сохранности</b>	
Полная	
<b>Музейное значение</b>	информационное
<b>Место и дата производства</b>	Вторая половина XX века
<b>Составитель</b>	Каровецкая Д.М.; Анатомический музей кафедры анатомии и физиологии человека и животных
<b>Инвентарный номер</b>	2023-099



<b>Наименование</b>	
Фрагмент лицевого отдела черепа и позвоночного столба	
<b>Описание</b>	
<b>Материал</b>	<b>Размер</b>
Сухой костный препарат	см.
<b>Степень сохранности</b>	
Значительные повреждения	
<b>Музейное значение</b>	информационное
<b>Место и дата производства</b>	Вторая половина XX века
<b>Составитель</b>	Каровецкая Д.М.; Анатомический музей кафедры анатомии и физиологии человека и животных
<b>Инвентарный номер</b>	2023-100



<b>Наименование</b>	
Фрагмент лицевого отдела черепа с кожей	
<b>Описание</b>	
<b>Материал</b>	<b>Размер</b>
Сухой костный препарат	см.
<b>Степень сохранности</b>	
Полная	
<b>Музейное значение</b>	информационное
<b>Место и дата производства</b>	Вторая половина XX века
<b>Составитель</b>	Каровецкая Д.М.; Анатомический музей кафедры анатомии и физиологии человека и животных
<b>Инвентарный номер</b>	2023-101



<b>Наименование</b>	
Фрагмент черепа и позвоночного столба	
<b>Описание</b>	
<b>Материал</b>	<b>Размер</b>
Сухой костный препарат	см.
<b>Степень сохранности</b>	
Полная	
<b>Музейное значение</b>	информационное
<b>Место и дата производства</b>	Вторая половина XX века
<b>Составитель</b>	Каровецкая Д.М.; Анатомический музей кафедры анатомии и физиологии человека и животных
<b>Инвентарный номер</b>	2023-102

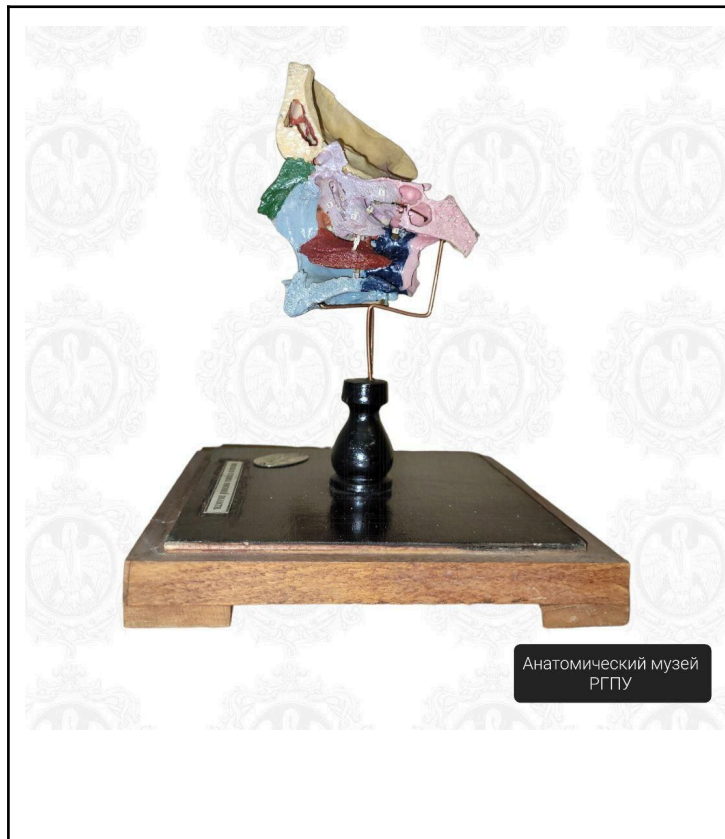


<b>Наименование</b>	
Фрагмент черепа и позвоночного столба	
<b>Описание</b>	
<b>Материал</b>	<b>Размер</b>
Сухой костный препарат	см.
<b>Степень сохранности</b>	
Значительные повреждения	
<b>Музейное значение</b>	информационное
<b>Место и дата производства</b>	Вторая половина XX века
<b>Составитель</b>	Каровецкая Д.М.; Анатомический музей кафедры анатомии и физиологии человека и животных
<b>Инвентарный номер</b>	2023-103

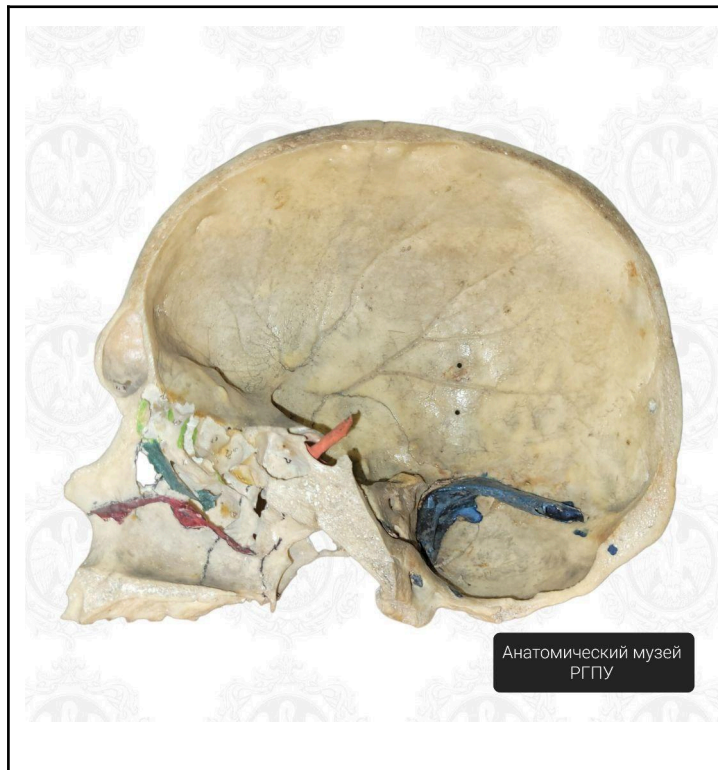


Анатомический музей  
РГПУ

Наименование	
Височная кость человека	
Описание	
Материал	Размер
Влажный препарат в фиксирующем растворе	Сосуд для влажных препаратов с прямоугольными основанием H- см. l- см. b- см.
Степень сохранности	
Полная (восстановленный)	
Музейное значение	информационное
Место и дата производства	Вторая половина XX века
Составитель	Каровецкая Д.М.; Анатомический музей кафедры анатомии и физиологии человека и животных
Инвентарный номер	2023-104



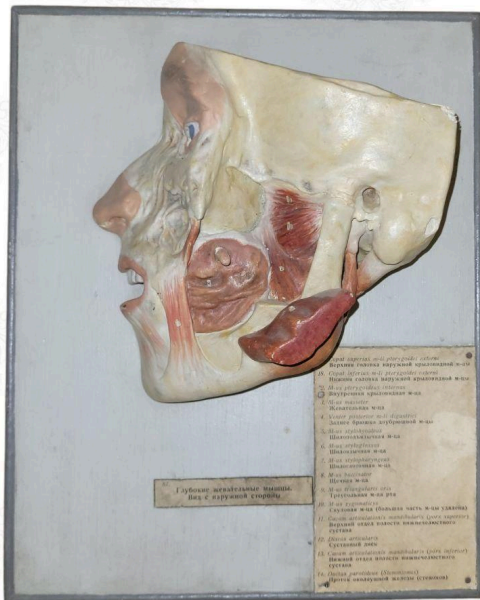
<b>Наименование</b>	
Окрашенные кости полости носа	
<b>Описание</b>	
<b>Материал</b>	<b>Размер</b>
Костный препарат на деревянном основании	Н- см. I- см. b- см.
<b>Степень сохранности</b>	
Полная	
<b>Музейное значение</b>	информационное
<b>Место и дата производства</b>	Вторая половина XX века
<b>Составитель</b>	Каровецкая Д.М.; Анатомический музей кафедры анатомии и физиологии человека и животных
<b>Инвентарный номер</b>	2023-105



<b>Наименование</b>	
Сагиттальный срез черепа с фрагментами сосудов	
<b>Описание</b>	
<b>Материал</b>	<b>Размер</b>
Сухой костный препарат	см.
<b>Степень сохранности</b>	
Частичные повреждения	
<b>Музейное значение</b>	информационное
<b>Место и дата производства</b>	Вторая половина XX века
<b>Составитель</b>	Каровецкая Д.М.; Анатомический музей кафедры анатомии и физиологии человека и животных
<b>Инвентарный номер</b>	2023-106

 <p>Анатомический музей РГПУ</p>	<b>Наименование</b>	
	Крыша черепа	
	<b>Описание</b>	
	<b>Материал</b>	<b>Размер</b>
	Сухой костный препарат	см.
	<b>Степень сохранности</b>	
	Полная	
	<b>Музейное значение</b>	информационное
	<b>Место и дата производства</b>	Вторая половина XX века
	<b>Составитель</b>	Каровецкая Д.М.; Анатомический музей кафедры анатомии и физиологии человека и животных
<b>Инвентарный номер</b>	2023-107	

 <p>Анатомический музей РГПУ</p>	<b>Наименование</b>	
	Основание черепа	
	<b>Описание</b>	
	<b>Материал</b>	<b>Размер</b>
	Сухой костный препарат	см.
	<b>Степень сохранности</b>	
	Полная	
	<b>Музейное значение</b>	информационное
	<b>Место и дата производства</b>	Вторая половина XX века
	<b>Составитель</b>	Каровецкая Д.М.; Анатомический музей кафедры анатомии и физиологии человека и животных
	<b>Инвентарный номер</b>	2023-108



Анатомический музей  
РГПУ

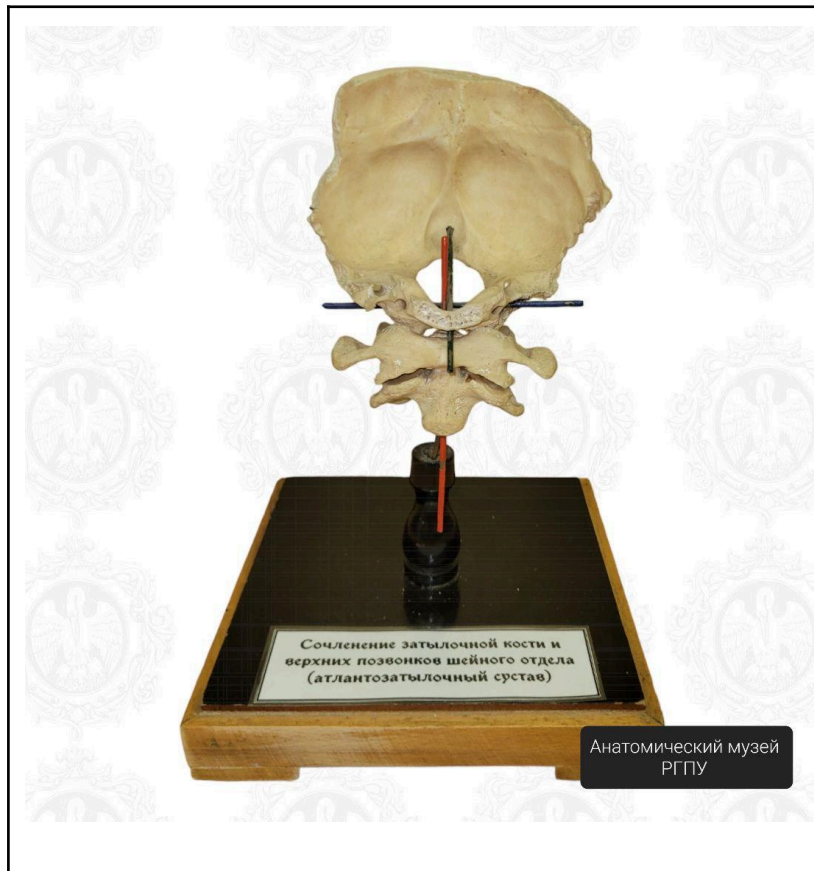
<b>Наименование</b>	
Глубокие жевательные мышцы. Вид с наружной стороны	
<b>Описание</b>	
<b>Материал</b>	<b>Размер</b>
Гипсовый препарат на деревянном основании	Н- см. I- см. b- см.
<b>Степень сохранности</b>	
Полная	
<b>Музейное значение</b>	информационное
<b>Место и дата производства</b>	Вторая половина XX века
<b>Составитель</b>	Каровецкая Д.М.; Анатомический музей кафедры анатомии и физиологии человека и животных
<b>Инвентарный номер</b>	2023-109



Анатомический музей  
РГПУ

<b>Наименование</b>	
Окрашенные кости черепа	
<b>Описание</b>	
<b>Материал</b>	<b>Размер</b>
Костный препарат на деревянном основании	Н- см. l- см. b- см.
<b>Степень сохранности</b>	
Полное (восстановленный)	
<b>Музейное значение</b>	информационное
<b>Место и дата производства</b>	Вторая половина XX века
<b>Составитель</b>	Каровецкая Д.М.; Анатомический музей кафедры анатомии и физиологии человека и животных
<b>Инвентарный номер</b>	2023-110

	<b>Наименование</b>	
	Окрашенные кости черепа	
	<b>Описание</b>	
	<b>Материал</b>	<b>Размер</b>
	Костный препарат на деревянном основании	Н- см. I- см. b- см.
	<b>Степень сохранности</b>	
	Полное (восстановленный)	
	<b>Музейное значение</b>	информационное
	<b>Место и дата производства</b>	Вторая половина XX века
	<b>Составитель</b>	Каровецкая Д.М.; Анатомический музей кафедры анатомии и физиологии человека и животных
	<b>Инвентарный номер</b>	2023-111



<b>Наименование</b>	
Сочленение затылочной кости и верхних позвонков шейного отдела (атлантозатылочный сустав)	
<b>Описание</b>	
<b>Материал</b>	<b>Размер</b>
Костный препарат на деревянном основании	Н- см. l- см. b- см.
<b>Степень сохранности</b>	
Полное	
<b>Музейное значение</b>	информационное
<b>Место и дата производства</b>	Вторая половина XX века
<b>Составитель</b>	Каровецкая Д.М.; Анатомический музей кафедры анатомии и физиологии человека и животных
<b>Инвентарный номер</b>	2023-112



<b>Наименование</b>	
Ребро человека	
<b>Описание</b>	
<b>Материал</b>	<b>Размер</b>
Сухой костный препарат	1 - 6 см
<b>Степень сохранности</b>	
Полное	
<b>Музейное значение</b>	информационное
<b>Место и дата производства</b>	Вторая половина XX века
<b>Составитель</b>	Каровецкая Д.М.; Анатомический музей кафедры анатомии и физиологии человека и животных
<b>Инвентарный номер</b>	2023-113



<b>Наименование</b>	
Оси вращения межпозвоночных сочленений	
<b>Описание</b>	
<b>Материал</b>	<b>Размер</b>
Костный препарат на деревянном основании	Н- см. I- см. b- см.
<b>Степень сохранности</b>	
Полное	
<b>Музейное значение</b>	информационное
<b>Место и дата производства</b>	Вторая половина XX века
<b>Составитель</b>	Каровецкая Д.М.; Анатомический музей кафедры анатомии и физиологии человека и животных
<b>Инвентарный номер</b>	2023-114



<b>Наименование</b>	
Оси вращения реберно-позвоночного сустава	
<b>Описание</b>	
<b>Материал</b>	<b>Размер</b>
Костный препарат на деревянном основании	Н- см. I- см. b- см.
<b>Степень сохранности</b>	
Полное	
<b>Музейное значение</b>	информационное
<b>Место и дата производства</b>	Вторая половина XX века
<b>Составитель</b>	Каровецкая Д.М.; Анатомический музей кафедры анатомии и физиологии человека и животных
<b>Инвентарный номер</b>	2023-115



<b>Наименование</b>	
Кости таза и крестец человека	
<b>Описание</b>	
<b>Материал</b>	<b>Размер</b>
Сухой костный препарат	см.
<b>Степень сохранности</b>	
Полное	
<b>Музейное значение</b>	информационное
<b>Место и дата производства</b>	Вторая половина XX века
<b>Составитель</b>	Каровецкая Д.М.; Анатомический музей кафедры анатомии и физиологии человека и животных
<b>Инвентарный номер</b>	2023-116



<b>Наименование</b>	
Тело грудины	
<b>Описание</b>	
<b>Материал</b>	<b>Размер</b>
Сухой костный препарат	см.
<b>Степень сохранности</b>	
Полное	
<b>Музейное значение</b>	информационное
<b>Место и дата производства</b>	Вторая половина XX века
<b>Составитель</b>	Каровецкая Д.М.; Анатомический музей кафедры анатомии и физиологии человека и животных
<b>Инвентарный номер</b>	2023-117



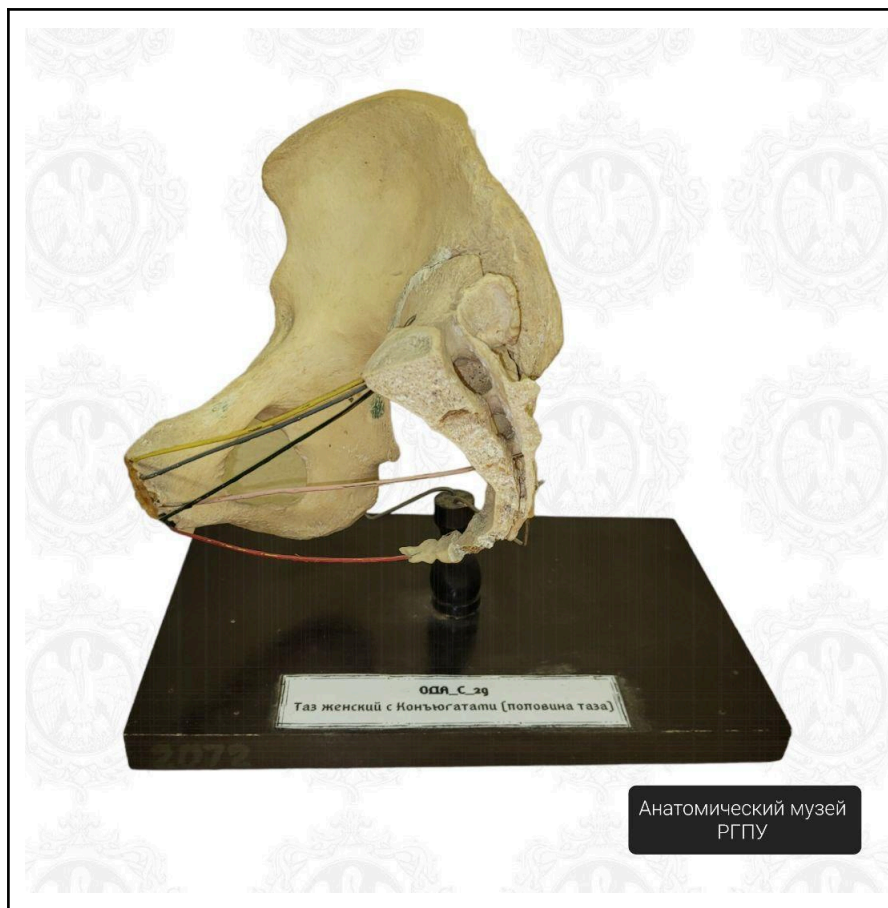
<b>Наименование</b>	
Позвоночный столб (модель)	
<b>Описание</b>	
<b>Материал</b>	<b>Размер</b>
Пластиковый препарат на деревянном основании	Н- см. I- см. b- см.
<b>Степень сохранности</b>	
Полное	
<b>Музейное значение</b>	информационное
<b>Место и дата производства</b>	Вторая половина XX века
<b>Составитель</b>	Каровецкая Д.М.; Анатомический музей кафедры анатомии и физиологии человека и животных
<b>Инвентарный номер</b>	2023-118



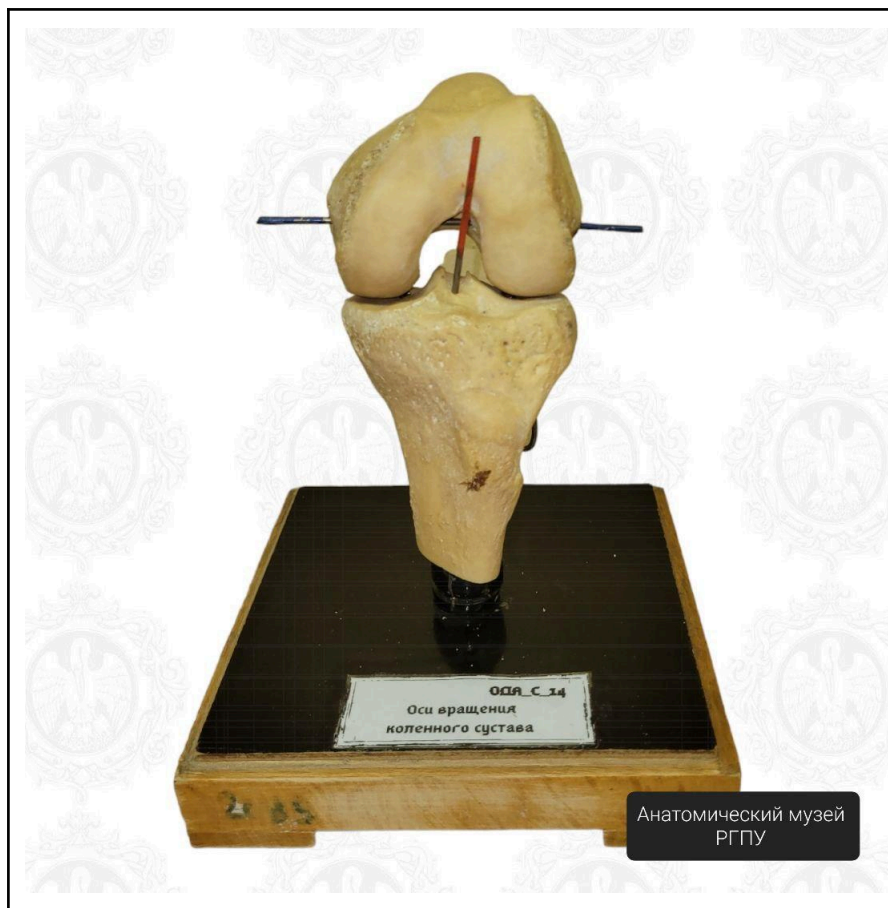
<b>Наименование</b>	
Позвонки различных отделов позвоночника	
<b>Описание</b>	
<b>Материал</b>	<b>Размер</b>
Костный препарат на деревянном основании	Н- см. I- см. b- см.
<b>Степень сохранности</b>	
Полное	
<b>Музейное значение</b>	информационное
<b>Место и дата производства</b>	2022 год, РГПУ им. А. И. Герцена, кафедра анатомии и физиологии человека и животных (Каровецкая Д.М.)
<b>Составитель</b>	Каровецкая Д.М.; Анатомический музей кафедры анатомии и физиологии человека и животных
<b>Инвентарный номер</b>	2023-119



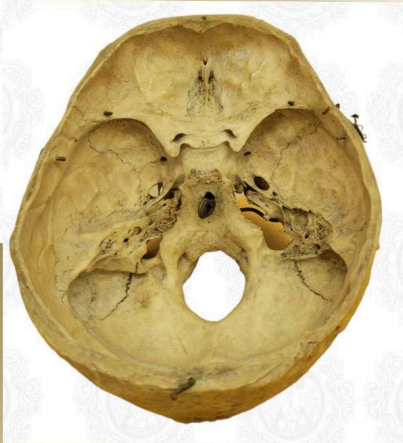
<b>Наименование</b>	
Грудина и кости позвоночного столба	
<b>Описание</b>	
<b>Материал</b>	<b>Размер</b>
Костный препарат на деревянном основании	Н- см. I- см. b- см.
<b>Степень сохранности</b>	
Полное	
<b>Музейное значение</b>	информационное
<b>Место и дата производства</b>	2022 год, РГПУ им. А. И. Герцена, кафедра анатомии и физиологии человека и животных (Каровецкая Д.М.)
<b>Составитель</b>	Каровецкая Д.М.; Анатомический музей кафедры анатомии и физиологии человека и животных
<b>Инвентарный номер</b>	2023-120



<b>Наименование</b>	
Таз женский с конъюгатами	
<b>Описание</b>	
<b>Материал</b>	<b>Размер</b>
Костный препарат на деревянном основании	Н- см. I- см. b- см.
<b>Степень сохранности</b>	
Полное	
<b>Музейное значение</b>	информационное
<b>Место и дата производства</b>	Вторая половина XX века
<b>Составитель</b>	Каровецкая Д.М.; Анатомический музей кафедры анатомии и физиологии человека и животных
<b>Инвентарный номер</b>	2023-121

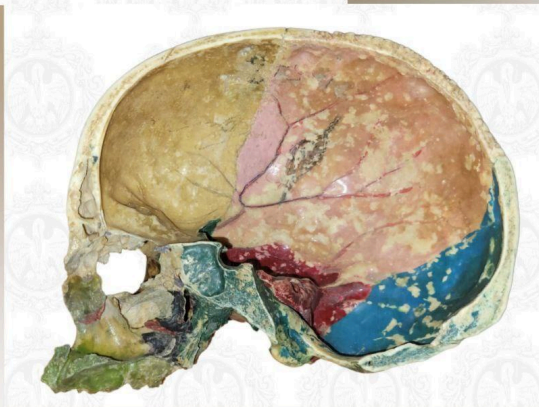


<b>Наименование</b>	
Оси вращения коленного сустава	
<b>Описание</b>	
<b>Материал</b>	<b>Размер</b>
Костный препарат на деревянном основании	Н- см. I- см. b- см.
<b>Степень сохранности</b>	
Полное	
<b>Музейное значение</b>	информационное
<b>Место и дата производства</b>	Вторая половина XX века
<b>Составитель</b>	Каровецкая Д.М.; Анатомический музей кафедры анатомии и физиологии человека и животных
<b>Инвентарный номер</b>	2023-122



Наименование	
Фрагмент черепа человека	
Описание	
Материал	Размер
Сухой костный препарат	см.
Степень сохранности	
Полное	
Музейное значение	информационное
Место и дата производства	Вторая половина XX века
Составитель	Каровецкая Д.М.; Анатомический музей кафедры анатомии и физиологии человека и животных
Инвентарный номер	2023-123

		<b>Наименование</b>	
		Фрагмент черепа человека	
		<b>Описание</b>	
		<b>Материал</b>	<b>Размер</b>
		Сухой костный препарат	см.
		<b>Степень сохранности</b>	
		Полное	
		<b>Музейное значение</b>	информационное
		<b>Место и дата производства</b>	Вторая половина XX века
		<b>Составитель</b>	Каровецкая Д.М.; Анатомический музей кафедры анатомии и физиологии человека и животных
		<b>Инвентарный номер</b>	2023-124



<b>Наименование</b>	
Окрашенные кости черепа человека (фрагмент)	
<b>Описание</b>	
<b>Материал</b>	<b>Размер</b>
Сухой костный препарат	см.
<b>Степень сохранности</b>	
Частичное (повреждение краски)	
<b>Музейное значение</b>	информационное
<b>Место и дата производства</b>	Вторая половина XX века
<b>Составитель</b>	Каровецкая Д.М.; Анатомический музей кафедры анатомии и физиологии человека и животных
<b>Инвентарный номер</b>	2023-125



<b>Наименование</b>	
Окрашенные кости черепа человека (фрагмент)	
<b>Описание</b>	
<b>Материал</b>	<b>Размер</b>
Сухой костный препарат	см.
<b>Степень сохранности</b>	
Частичное (повреждение краски)	
<b>Музейное значение</b>	информационное
<b>Место и дата производства</b>	Вторая половина XX века
<b>Составитель</b>	Каровецкая Д.М.; Анатомический музей кафедры анатомии и физиологии человека и животных
<b>Инвентарный номер</b>	2023-126

		<b>Наименование</b>	
		Окрашенная височная кость	
		<b>Описание</b>	
		<b>Материал</b>	<b>Размер</b>
Костный препарат на деревянном основании		Н- см. I- см. b- см.	
		<b>Степень сохранности</b>	
		Полное (восстановленный)	
<b>Музейное значение</b>		информационное	
<b>Место и дата производства</b>		Вторая половина XX века	
<b>Составитель</b>		Каровецкая Д.М.; Анатомический музей кафедры анатомии и физиологии человека и животных	
<b>Инвентарный номер</b>		2023-127	



<b>Наименование</b>	
Окрашенные кости лицевого отдела черепа	
<b>Описание</b>	
<b>Материал</b>	<b>Размер</b>
Костный препарат на деревянном основании	Н- см. I- см. b- см.
<b>Степень сохранности</b>	
Полное (восстановленный)	
<b>Музейное значение</b>	информационное
<b>Место и дата производства</b>	Вторая половина XX века
<b>Составитель</b>	Каровецкая Д.М.; Анатомический музей кафедры анатомии и физиологии человека и животных
<b>Инвентарный номер</b>	2023-128



<b>Наименование</b>	
Окрашенная затылочная кость	
<b>Описание</b>	
<b>Материал</b>	<b>Размер</b>
Костный препарат на деревянном основании	Н- см. I- см. b- см.
<b>Степень сохранности</b>	
Полное (восстановленный)	
<b>Музейное значение</b>	информационное
<b>Место и дата производства</b>	Вторая половина XX века
<b>Составитель</b>	Каровецкая Д.М.; Анатомический музей кафедры анатомии и физиологии человека и животных
<b>Инвентарный номер</b>	2023-129

		<b>Наименование</b>	
		Окрашенная теменная кость	
		<b>Описание</b>	
		<b>Материал</b>	<b>Размер</b>
Костный препарат на деревянном основании		Н- см. I- см. b- см.	
		<b>Степень сохранности</b>	
		Полное (восстановленный)	
<b>Музейное значение</b>		информационное	
<b>Место и дата производства</b>		Вторая половина XX века	
<b>Составитель</b>		Каровецкая Д.М.; Анатомический музей кафедры анатомии и физиологии человека и животных	
<b>Инвентарный номер</b>		2023-130	



<b>Наименование</b>	
Окрашенная лобная кость	
<b>Описание</b>	
<b>Материал</b>	<b>Размер</b>
Костный препарат на деревянном основании	Н- см. I- см. b- см.
<b>Степень сохранности</b>	
Полное (восстановленный)	
<b>Музейное значение</b>	информационное
<b>Место и дата производства</b>	Вторая половина XX века
<b>Составитель</b>	Каровецкая Д.М.; Анатомический музей кафедры анатомии и физиологии человека и животных
<b>Инвентарный номер</b>	2023-131



<b>Наименование</b>	
Окрашенная клиновидная кость	
<b>Описание</b>	
<b>Материал</b>	<b>Размер</b>
Костный препарат на деревянном основании	Н- см. I- см. b- см.
<b>Степень сохранности</b>	
Полное (восстановленный)	
<b>Музейное значение</b>	информационное
<b>Место и дата производства</b>	Вторая половина XX века
<b>Составитель</b>	Каровецкая Д.М.; Анатомический музей кафедры анатомии и физиологии человека и животных
<b>Инвентарный номер</b>	2023-132



<b>Наименование</b>	
Локтевой сустав и мышцы его окружающие	
<b>Описание</b>	
<b>Материал</b>	<b>Размер</b>
Пластиковая модель на металлическом основании	Н- см. I- см. b- см.
<b>Степень сохранности</b>	
Полное	
<b>Музейное значение</b>	информационное
<b>Место и дата производства</b>	
<b>Составитель</b>	Каровецкая Д.М.; Анатомический музей кафедры анатомии и физиологии человека и животных
<b>Инвентарный номер</b>	2023-133



<b>Наименование</b>	
Кисть с прилегающими мышцами и нервами	
<b>Описание</b>	
<b>Материал</b>	<b>Размер</b>
Пластиковая модель на металлическом основании	Н- см. l- см. b- см.
<b>Степень сохранности</b>	
Полное	
<b>Музейное значение</b>	информационное
<b>Место и дата производства</b>	
<b>Составитель</b>	Каровецкая Д.М.; Анатомический музей кафедры анатомии и физиологии человека и животных
<b>Инвентарный номер</b>	2023-134



<b>Наименование</b>	
Фрагмент височной кости с окрашенной сосудистой бороздой	
<b>Описание</b>	
<b>Материал</b>	<b>Размер</b>
Сухой костный препарат	Н- см. I- см. b-см.
<b>Степень сохранности</b>	
Полное	
<b>Музейное значение</b>	информационное
<b>Место и дата производства</b>	
<b>Составитель</b>	Каровецкая Д.М.; Анатомический музей кафедры анатомии и физиологии человека и животных
<b>Инвентарный номер</b>	2023-135