

Judul Artikel ← 14pt, Times New Roman bold, maksimal 12 kata**Penulis pertama¹, Penulis kedua², dst³** ← 11pt, Times New Roman bold¹Alifiasi penulis pertama, ²Alifiasi penulis kedua, ³dst ← 11pt, Times New Roman
Email : @ins.ac.id**ABSTRAK** ← 11pt, Times New Roman bold, italic**Ditulis dalam satu paragraf tanpa aline baru. Berisi Latar Belakang, Tujuan Penelitian, Metode yang digunakan, Hasil penelitian dan Simpulan. Jumlah kata dalam abstrak Indonesia 200-250 kata** ← 10pt, Times New Roman italic**Kata kunci:** kata kunci pertama, kata kunci kedua, kata kunci ketiga, dst (3-5 kata) ← 10pt, Times New Roman**ABSTRACT** ← 11pt, Times New Roman bold, italic**Background:** Type your research's background. **Purpose:** Type the purpose of your research. **Methods:** Type the method used in your research. **Results:** Type the result of your research, including statistical analysis. **Conclusion:** type the conclusion of your research. ← 10pt, Times New Roman italic (jumlah kata abstrak Inggris menyesuaikan)**Keywords:** first keyword, second keyword, third keyword, etc (3-5 keywords) ← 10pt, Times New Roman italic*** Korespondensi Author :** Tulis nama author koresponden, Alifiasi, email dan nomor telepon ← 11pt, Times New Roman italic**PENDAHULUAN** ← 11pt, Times New Roman bold**Naskah harus ditulis menggunakan kertas ukuran A4 dengan margin kanan 2cm, atas 2 cm, bawah 2 cm, dan kiri 2,5 cm. Spasi alinea 1.15 dan jumlah halaman 7-10**Ketik kalimat pertama paragraf pertama dari pengantar penelitian Anda. Ketikkan kalimat kedua dari paragraf pertama dari pengantar penelitian Anda. Ketikkan kalimat ketiga dari paragraf pertama dari pengantar penelitian Anda. Dll (minimal 3 kalimat dalam satu paragraf).¹Ketik kalimat pertama paragraf kedua dari pengantar penelitian Anda. Ketikkan kalimat kedua dari paragraf kedua dari pengantar penelitian Anda. Ketik kalimat ketiga paragraf kedua dari pengantar riset Anda.² Dll (minimal 3 kalimat dalam satu paragraf).² ← *Isi Pendahuluan :* 11pt, Times New Roman**METODE** ← 11pt, Times New Roman boldKetik kalimat pertama paragraf pertama dari bahan dan metode penelitian Anda.^{1,4} Ketikkan kalimat kedua dari paragraf pertama bahan dan metode penelitian Anda. Ketikkan kalimat ketiga paragraf pertama dari bahan dan metode penelitian Anda. Dll (minimal 3 kalimat dalam satu paragraf).^{3,4}Ketikkan kalimat pertama paragraf kedua dari bahan dan metode penelitian Anda. Ketik kalimat kedua paragraf kedua dari bahan dan metode penelitian Anda. Ketik kalimat ketiga paragraf kedua dari bahan dan metode penelitian Anda.⁵ Dll (minimal 3 kalimat dalam satu paragraf).^{5,6,7}Ketikkan kalimat pertama paragraf ketiga dari bahan dan metode penelitian Anda. Ketik kalimat kedua paragraf ketiga dari bahan dan metode penelitian Anda. Ketik kalimat ketiga dari paragraf ketiga bahan dan metode penelitian Anda.⁸ Dll (minimal 3 kalimat dalam satu paragraf). ← *Isi metode :* 11pt, Times New Roman

HASIL DAN PEMBAHASAN ← 11pt, Times New Roman bold

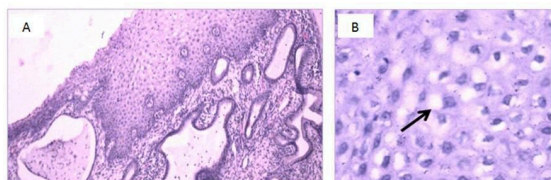
Ketikkan kalimat pertama dari paragraf pertama hasil penelitian Anda. Ketikkan kalimat kedua dari paragraf pertama hasil penelitian Anda. Ketikkan kalimat ketiga dari paragraf pertama hasil penelitian Anda. Dll (minimal 3 kalimat dalam satu paragraf).

Table 1. Judul Tabel

Tipe	Umur (Years)	Standar Deviasi	Jumlah (Orang)
CIN 1	29-54	8.18	10
CIN 2	26-49	7.94	10
CIN 3	41-64	7.78	8
Total Pasien			28

← isi tabel : 10pt, Times New Roman

Ketikkan kalimat pertama dari paragraf kedua hasil penelitian Anda. Ketikkan kalimat kedua dari paragraf kedua hasil penelitian Anda. Ketikkan kalimat ketiga dari paragraf kedua hasil penelitian Anda. Dll (minimal 3 kalimat dalam satu paragraf).



Gambar 1. Judul Gambar

Ketikkan kalimat pertama dari paragraf ketiga hasil penelitian Anda. Ketikkan kalimat kedua dari paragraf ketiga hasil penelitian Anda. Ketikkan kalimat ketiga dari paragraf ketiga hasil penelitian Anda, dll. (Minimal 3 kalimat dalam satu paragraf). Angka, bagan, foto, tabel harus diketik sesuai di bagian hasil. ← Isi Hasil: 11pt, Times New Roman

SIMPULAN ← 11pt, Times New Roman bold

Ketik kalimat pertama dari paragraf pertama dari diskusi penelitian Anda.1 Ketikkan kalimat kedua dari paragraf pertama dari diskusi penelitian Anda. Ketikkan kalimat ketiga dari

paragraf pertama dari diskusi penelitian Anda. Dll (minimal 3 kalimat dalam satu paragraf).

Ketikkan kalimat pertama dari paragraf kedua dari diskusi penelitian Anda. Ketikkan kalimat kedua dari paragraf kedua dari diskusi penelitian Anda. Ketikkan kalimat ketiga dari paragraf kedua dari diskusi penelitian Anda.2 Dll (minimal 3 kalimat dalam satu paragraf).

Ketikkan kalimat pertama dari paragraf ketiga dari diskusi penelitian Anda. Ketikkan kalimat kedua dari paragraf ketiga dari diskusi penelitian Anda. Ketikkan kalimat ketiga dari paragraf ketiga dari diskusi penelitian Anda. Dll (minimal 3 kalimat dalam satu paragraf). Ketikkan kesimpulan penelitian Anda pada paragraf terakhir diskusi. ← Isi Kesimpulan : 11pt, Times New Roman

UCAPAN TERIMA KASIH ← 11pt, Times New Roman bold

Tulis ucapan terimakasih kepada orang atau organisasi yang berperan pada penelitian dan penulisan astikel ← Isi Ucapan terimakasih : 11pt, Times New Roman

REFERENSI ← 11pt, Times New Roman bold

Gunakan aplikasi reference manager seperti Mendeley, Zetero, EndNote, dst. Sitasi ditulis dengan gaya Vancouver superscript dan font 10pt, Times New Roman. Berikut contoh sitasi menggunakan style Vancouver :

1. Latif F, Maria IL, Syafar M. Drug side effects on adherence to antiretroviral treatment among people living with HIV/AIDS. Kesmas: Jurnal Kesehatan Masyarakat Nasional. 2014; 9 (2): 101-6. ← Journal
2. Abood S. Quality improvement initiative in nursing homes: the ANA acts in an advisory role. American Journal of Nursing [serial on the Internet]. June 2002 [cited 2002 Aug 12]; 102 (6): [about 3 p.]. Available from: <http://www.nursingworld.org/AJN/2002/june/Wawatch.htm>. ← Journal article on the Internet.
3. Diabetes Prevention Program Research Group. Hypertension, insulin, and proinsulin in of participants with impaired glucose tolerance. Hypertension. 2002; 40 (5): 679-86. ← Journal

Article Author Organization

4. Murray PR, Rosenthal KS, Kobayashi GS, Pfaller MA. Medical microbiology. 4th ed. St. Louis: Mosby; 2002. ← *Book*