

Приветствую. Работаю над проектом для индийской компании.
нужна серия 3Д моделей для последующей печати на 3Д принтере \ передачу для
массового производства в Китае.

ТЗ: сделать серию маленьких копий оригинальных божеств. ниже в ТЗ я привожу
множество разных фотографий оригинала и по их типу нужно сделать 3Д модели (в
цвете уже для китайского завода).

Эти модели будут располагаться в маленькой модели оригинального храма в Индии.

ниже привожу изображение модели, которая сейчас также находится в разработке:





Вид изнутри алтарей и божеств оригинального храма, копия которых будет располагаться в модели. Изображение для общего представления проекта.

1. 3 центральных алтаря.



https://drive.google.com/file/d/1BbMBasJeSO-ZQgTP42JsrP03_Tft0gpT/view?usp=sharing
видео того, как это выглядит внутри вживую.

2. Второй алтарь при входе в центре.



3. Алтарь под правым куполом.



1. Божества “Панча-таттва”

Больше фотографий можно найти здесь -

<https://www.facebook.com/DailyDarshanMayapurOfficial>

Максимальный размер: макс высота - 35 мм, макс широта - 55 мм (3д модель можно выполнить в необходимых подходящих размерах с данным ограничением)

нужна модель 5 божеств как показано ниже. все должны располагаться на одном уровне, возможно на одной подставке (быть единым объектом).



Фотографии оригинала:





#1 - Шри Чайтанья Махапрабху



#2 Шри нитьянанда



©Mayapur.com

#3 Шри Адвайта



©Mayapur.com

#4 Шри Гададхара



©Mayapur.com

#5 Шри Шриваса



©Mayapur.com

3. Божества “Шри-Шри Радха-Мадхавы и 8 гопи”

Больше фото можно найти здесь -

<https://www.facebook.com/DailyDarshanMayapurOfficial>

Максимальный размер: макс высота - 35 мм, макс широта - 55 мм (3д модель можно выполнить в необходимых подходящих размерах с данным ограничением)

нужна модель 10 божеств как показано ниже. все должны располагаться на одном уровне, возможно на одной подставке (быть единым объектом).









©Mayapur.com



3. Божества “Шри-Шри Прахлад-нрисимха”

Максимальный размер: макс высота - 40 мм, макс широта - 45 мм (3д модель можно выполнить в необходимых подходящих размерах с данным ограничением)

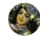
нужна копия модель 2 х божеств и украшений вокруг как выделено красным на картинке ниже.





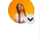


Это фото из публикации. [Смотреть публикацию](#)

 **Iskcon Mayapur Daily Darshan** ...
7 ч. · 🌐

👍❤️ 8 1 ➦

👍 Нравится 💬 Комментировать ➦ Поделиться

 Комментировать как Юлия Мишари...
🌟 🗨️ 📷 📺 ➦



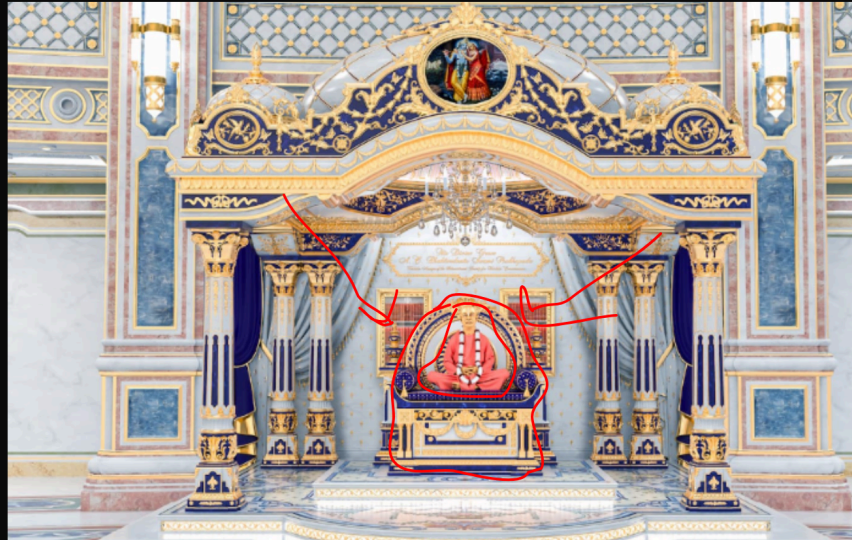


4. Божество А.Ч. Бхактиведанты Свами Шрилы Прабхупады

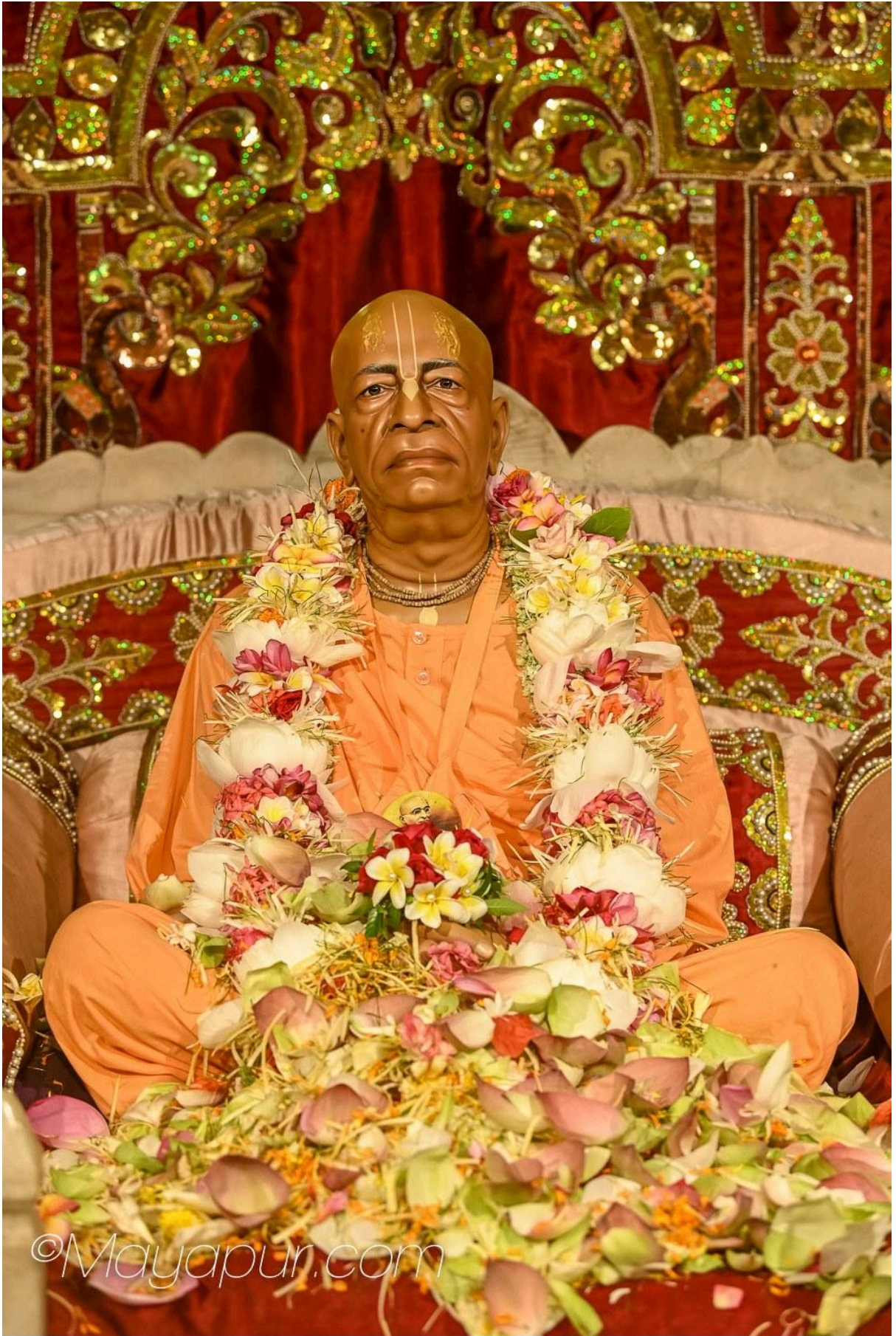
<https://www.pinterest.com/pin/581034789455065538/> архивные фотографии Шрилы Прабхупады

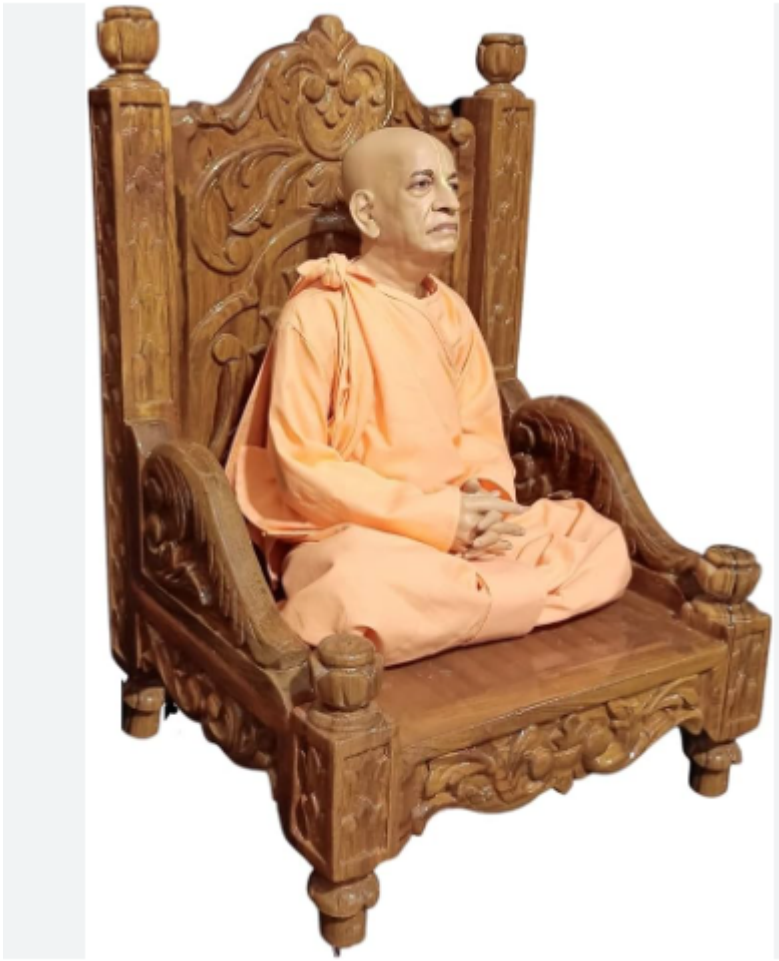
нужно сделать 3д модель кресла + самого божества личности внутри вместе единым объектом, по линиям как выделено красным внизу.

Максимальный размер: макс высота - 40 мм, макс ширина - 40 мм (можете выбрать любую пропорцию исходя из этих ограничений)

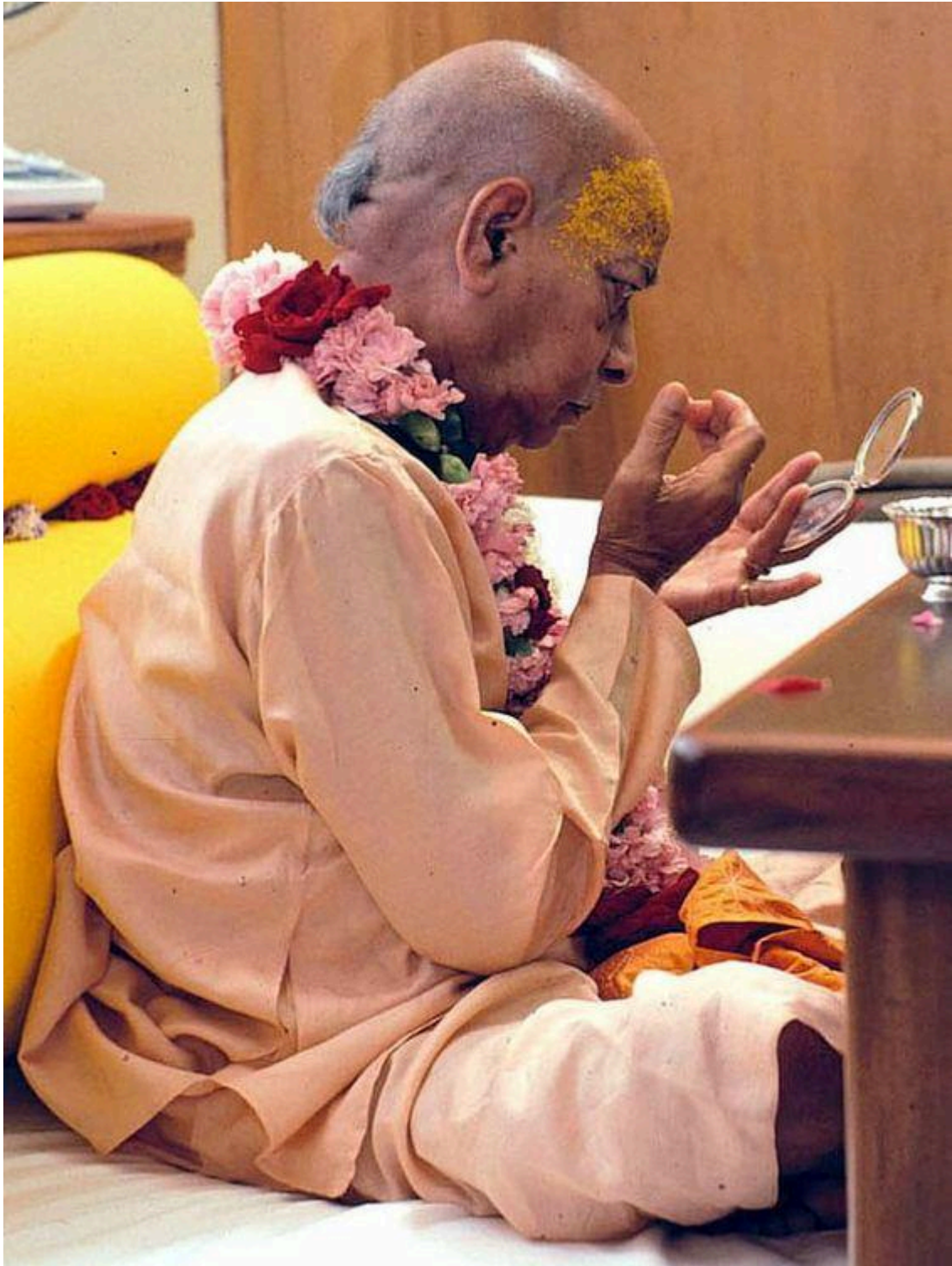


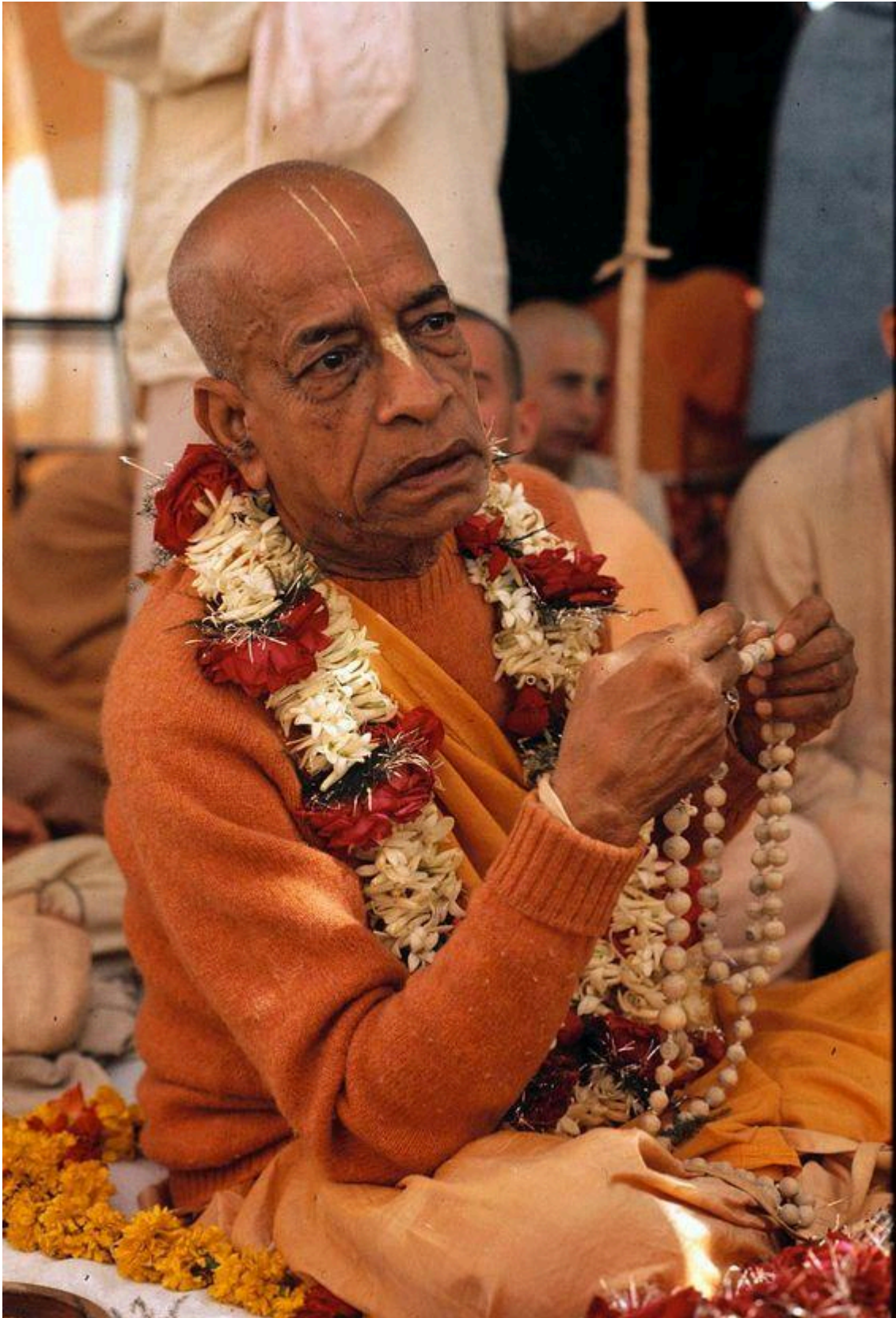
ниже привожу несколько фотографий для точности воспроизведения внешности личности:

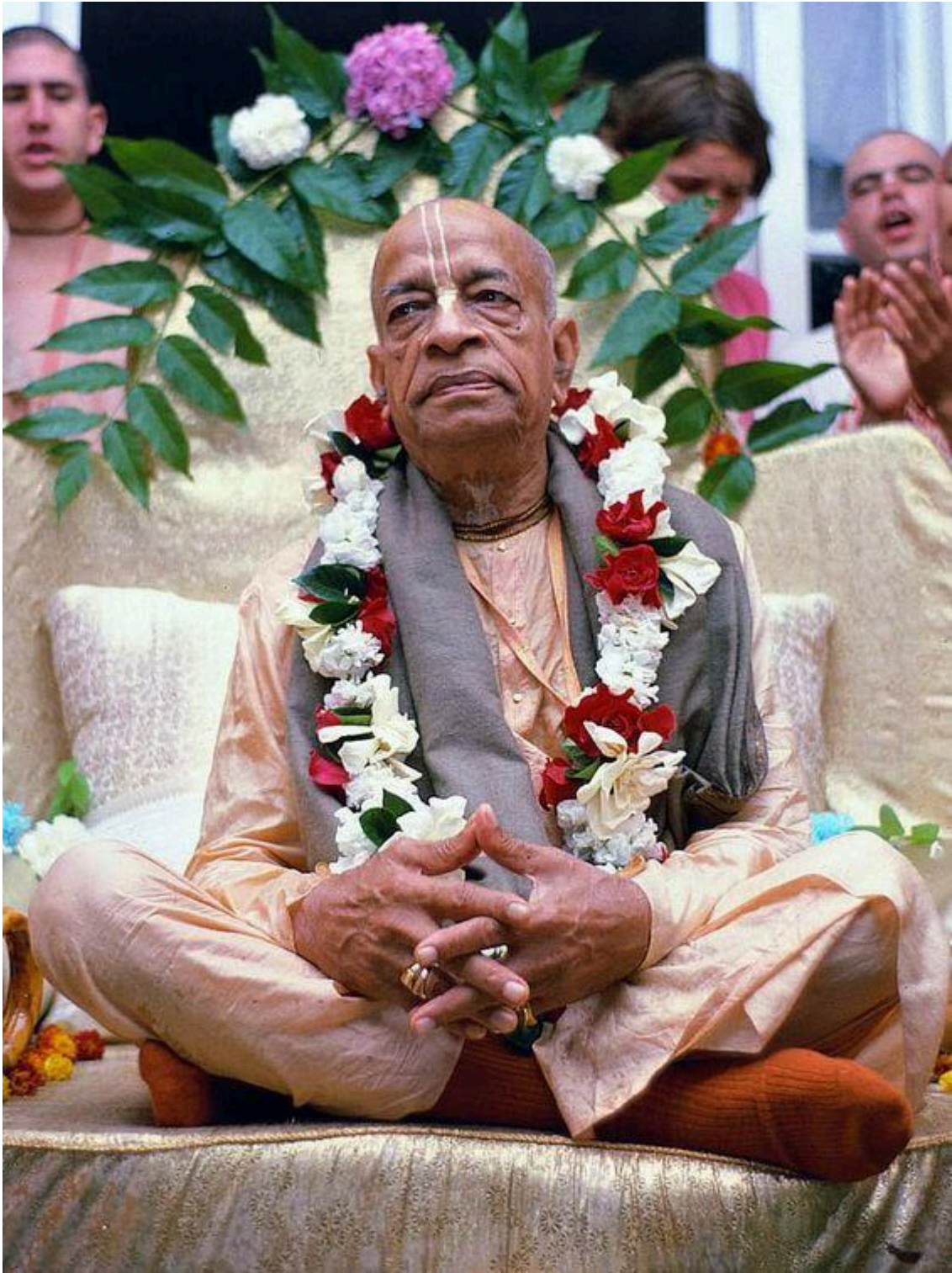


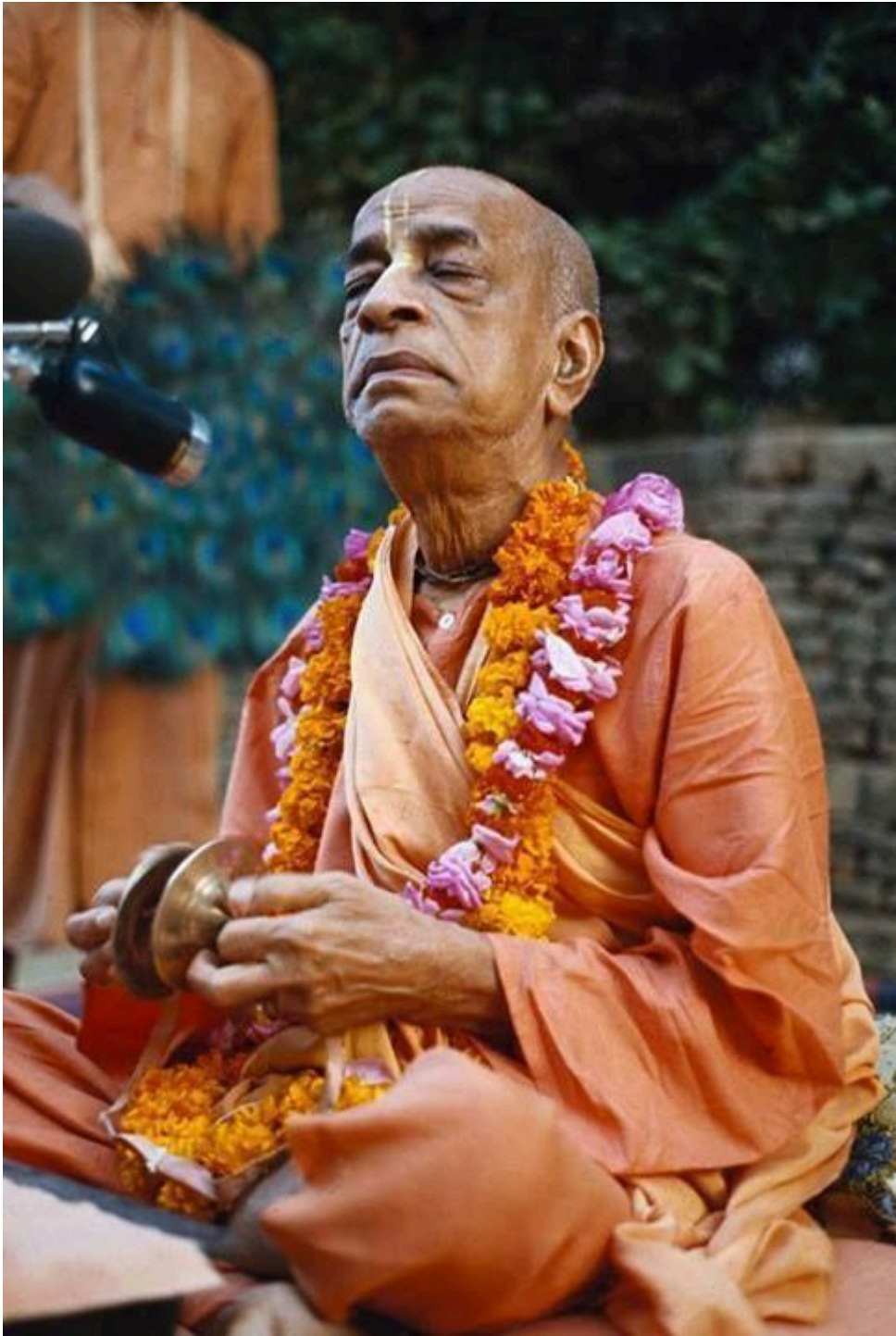


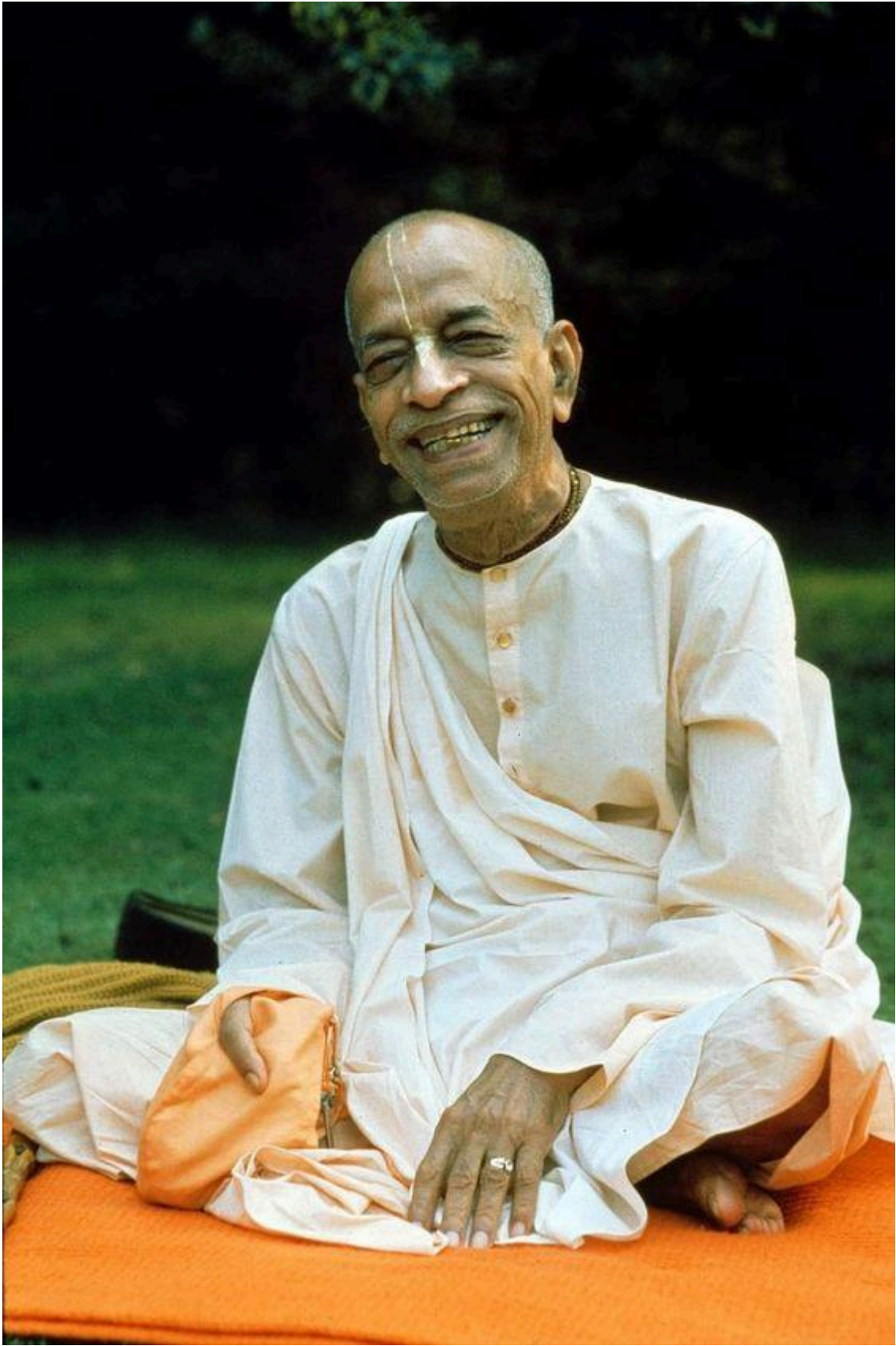












5. Алтарь №4 “Цепь преемственности”

Максимальный размер: максимальная высота - 35 см, максимальная ширина - 55 см (всех героев нужно расположить гораздо ближе друг к другу, чтобы уместить всех в ограниченных размерах).

Здесь, скорее всего, нужно расположить всех близко друг другу, без промежутков, но сделать это в 3 этажа. **Если будет** нужно, стоящих сзади героев можно сделать на ступеньку ниже остальных, чтобы поместиться в высоту.

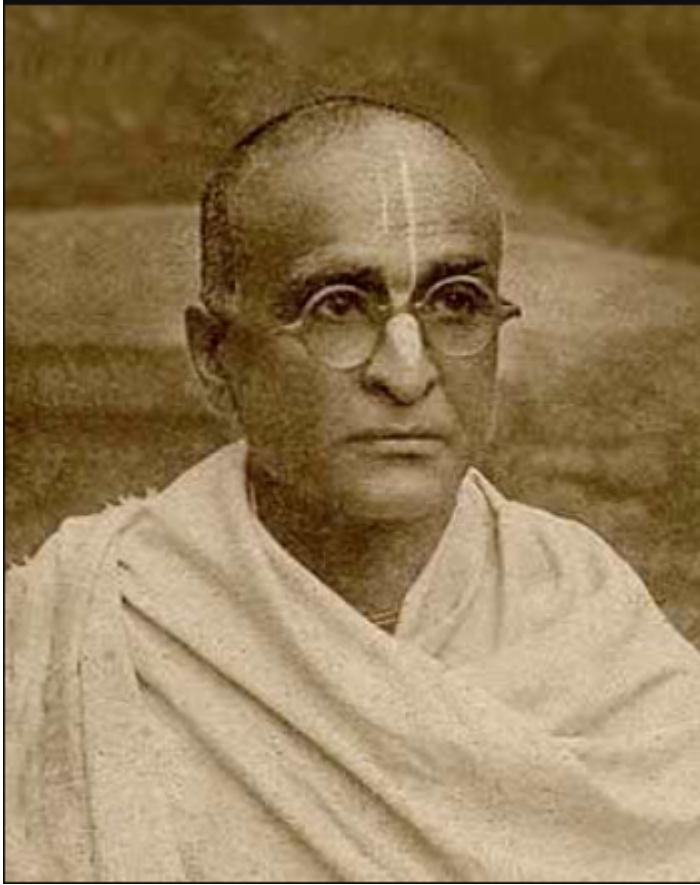


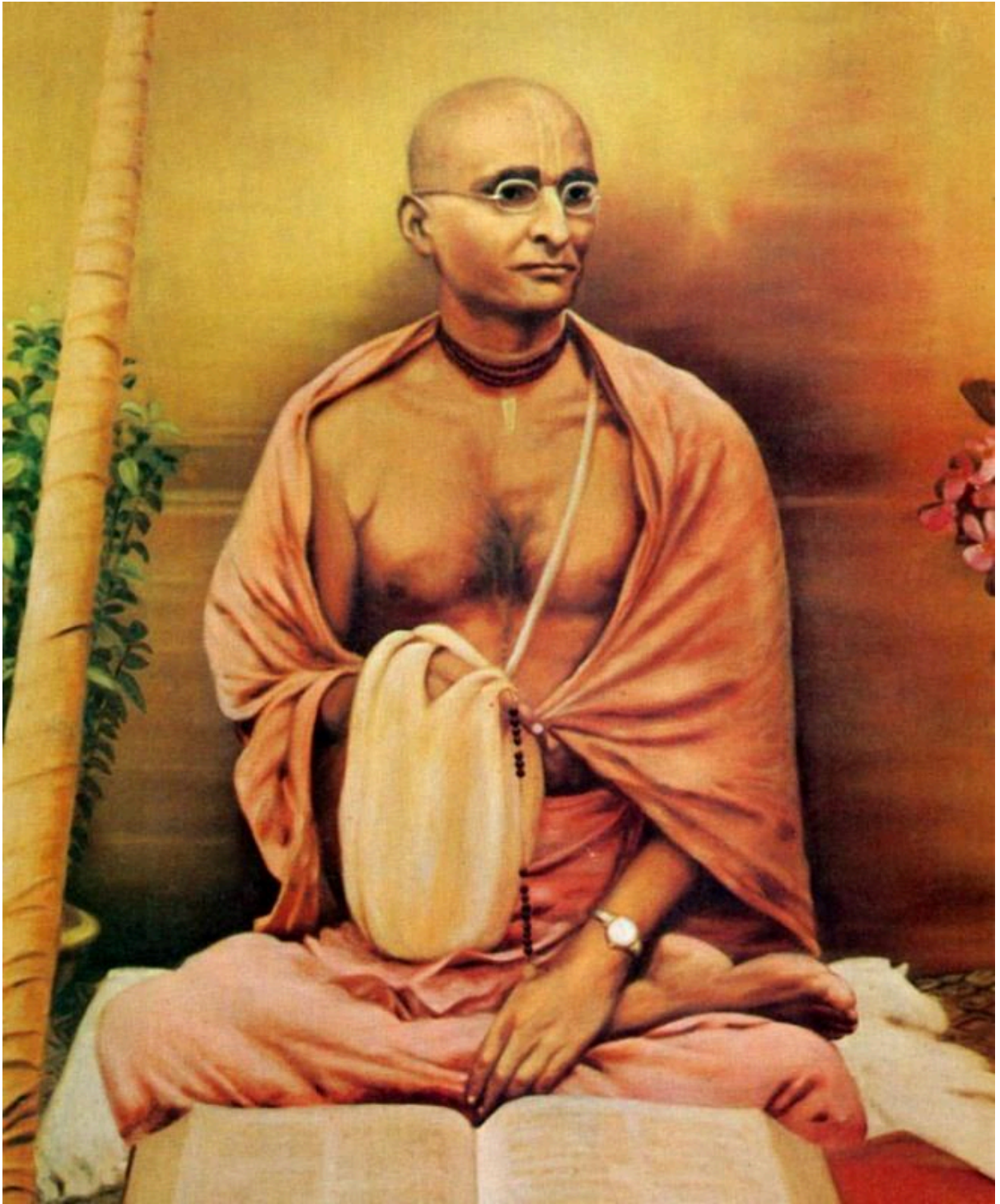


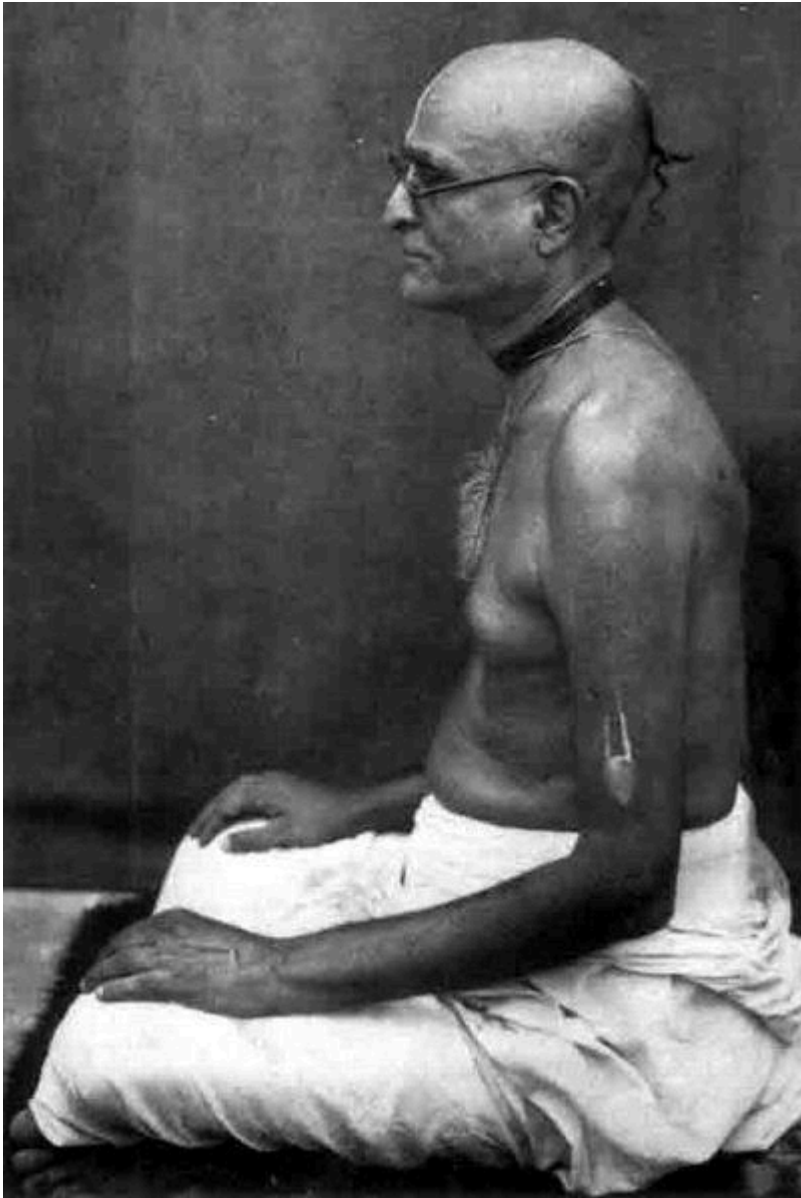
1) А.С. Бхактиведанта Свами Шрила Прабхупада (фото выше предоставлены)

2) Шрила Бхактисиддханта Сарасвати



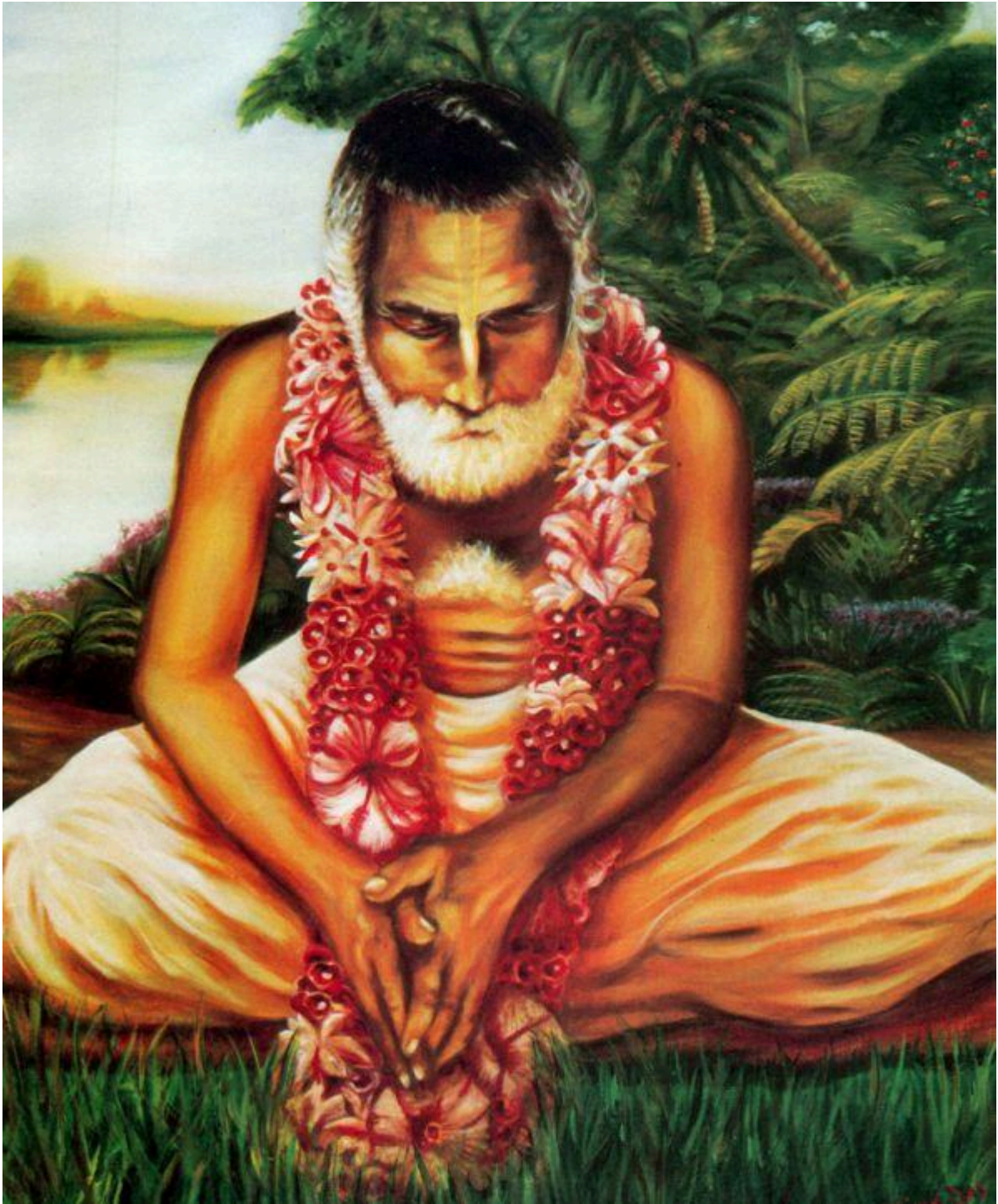




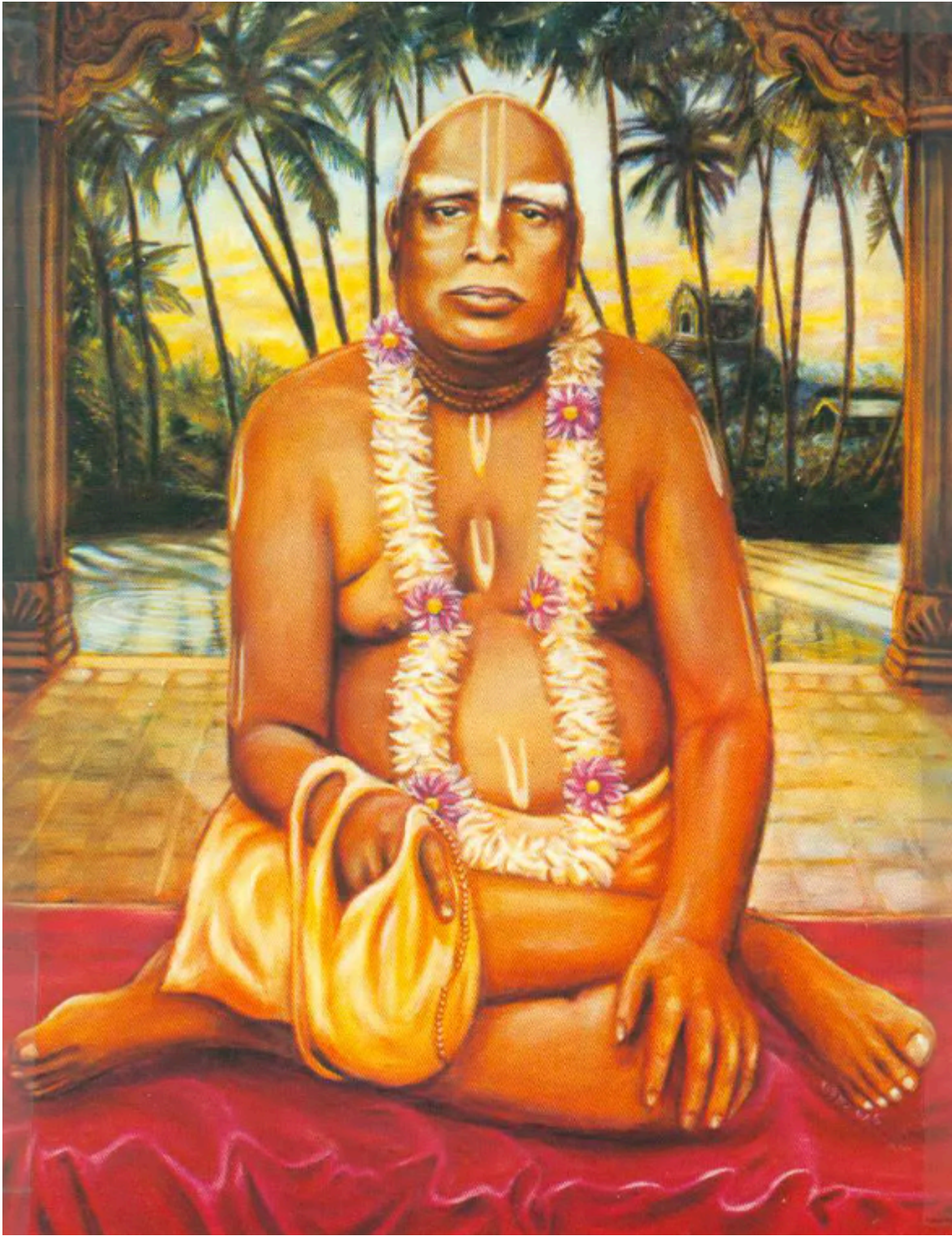


3) Шрила Гауракишор дас Бабаджи

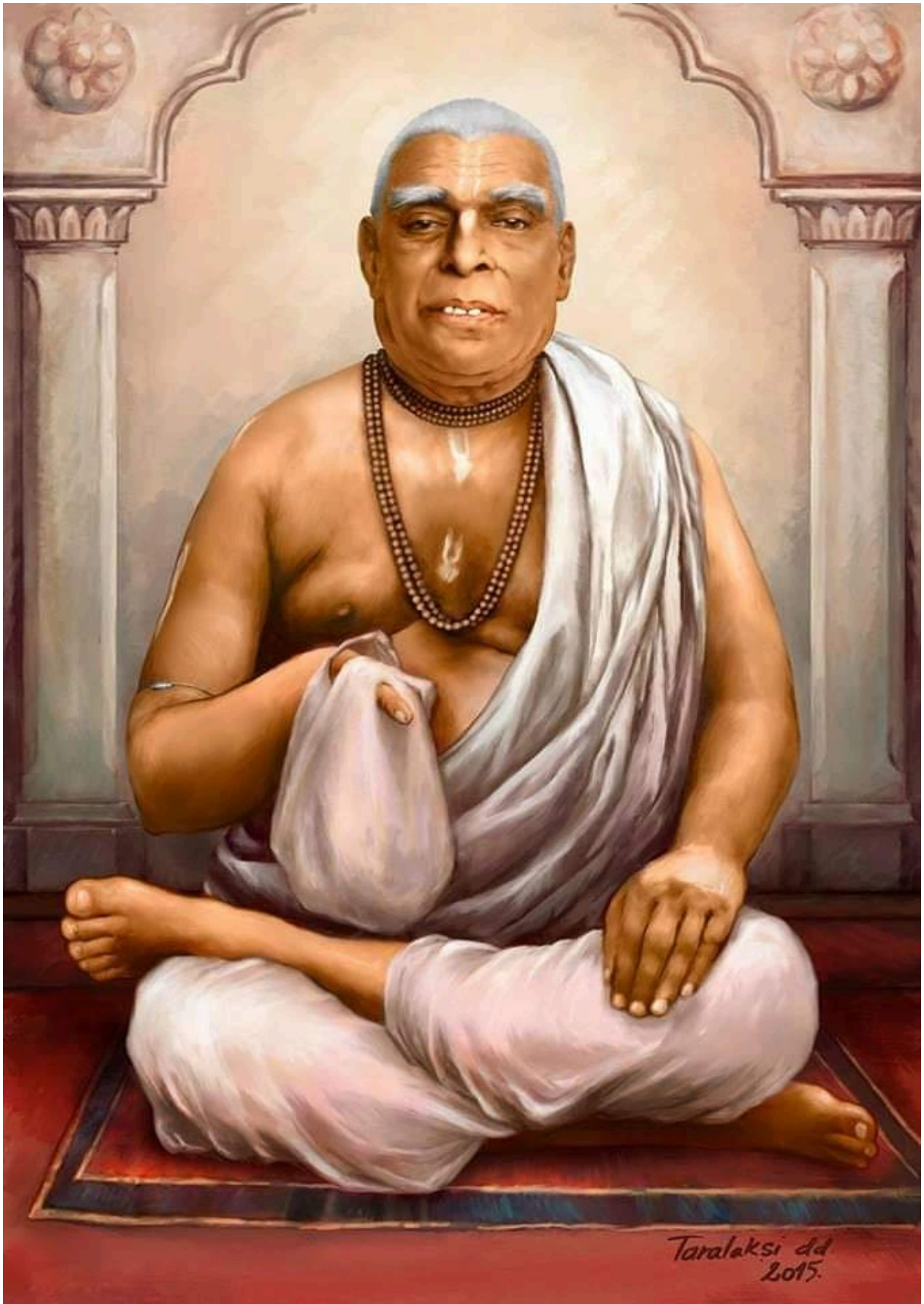




4) Шрила Бхактивинод Тхакур









5) Шрила Джаганнатх дас Бабаджи





У следующих героев не существует фотографий, поскольку они жили много веков назад, поэтому их лица изображаются на усмотрение автора с соблюдением (почти всегда) принципа “молодой сияющий святой”. Тут уже на усмотрение художника.

Также в связи с мелкими размерами фигурок в любом случае слишком много деталей разглядеть не удастся в конечном продукте.

Просто нужно скопировать позы и основные принципы как в оригинале.



6) Шрила Баладева Видьябхушана

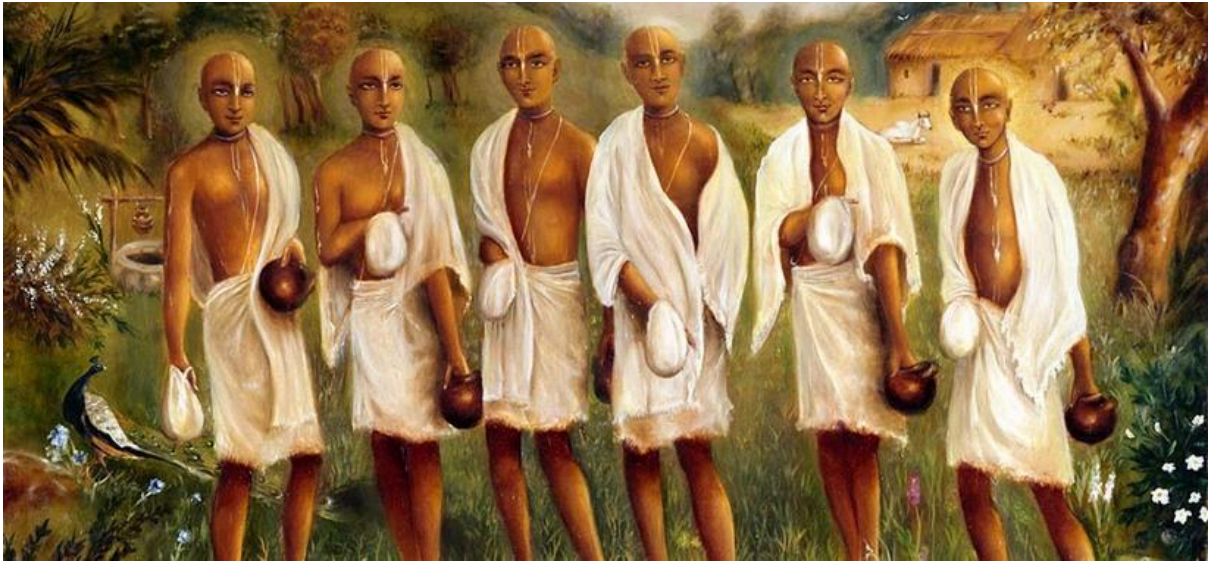
7) Вишванатха Чакраварти

7) наротамма дас тхакур

8) Кришнадас Кавирадж Госвами

10-11-12-13-14-15

Шри Рагхунатха Бхатта Госвами, Шри Рагхунатха Дас Госвами, Шри Джива Госвами и Шри Гопала Бхатта Госвами





10) Шри Рупа Госвами,
11) Шри Санатана Госвами,

