

stad, datum

Aan Agentschap Natuur en Bos  
AVES Limburg  
ivan.schoemans@vlaanderen.be

Gelieve in bijlage mijn opmerkingen te vinden bij het ontwerp van Natuurbeheersplan voor het natuurgebied "Put van Rauw en De Maat" te Mol.

Dit bezwaarschrift focust zich op het gedeelte "3.3 Sociale functie: toegankelijkheid", meer bepaald de voorziene paden.

Hieronder vind je voor beide gebieden mijn vraag om een aantal paden ook open te stellen voor fietsers en dat als dusdanig ook in te schrijven in het natuurbeheersplan en in de toekomstige toegankelijkheidsregeling.

## Gebied Put van Rauw

Op de kaart in Fig. 1 heb ik in het zwart de paden aangeduid die wij fietstoegankelijk willen blijven zien in de toekomstige beheersvisie en toegankelijkheidsregeling.

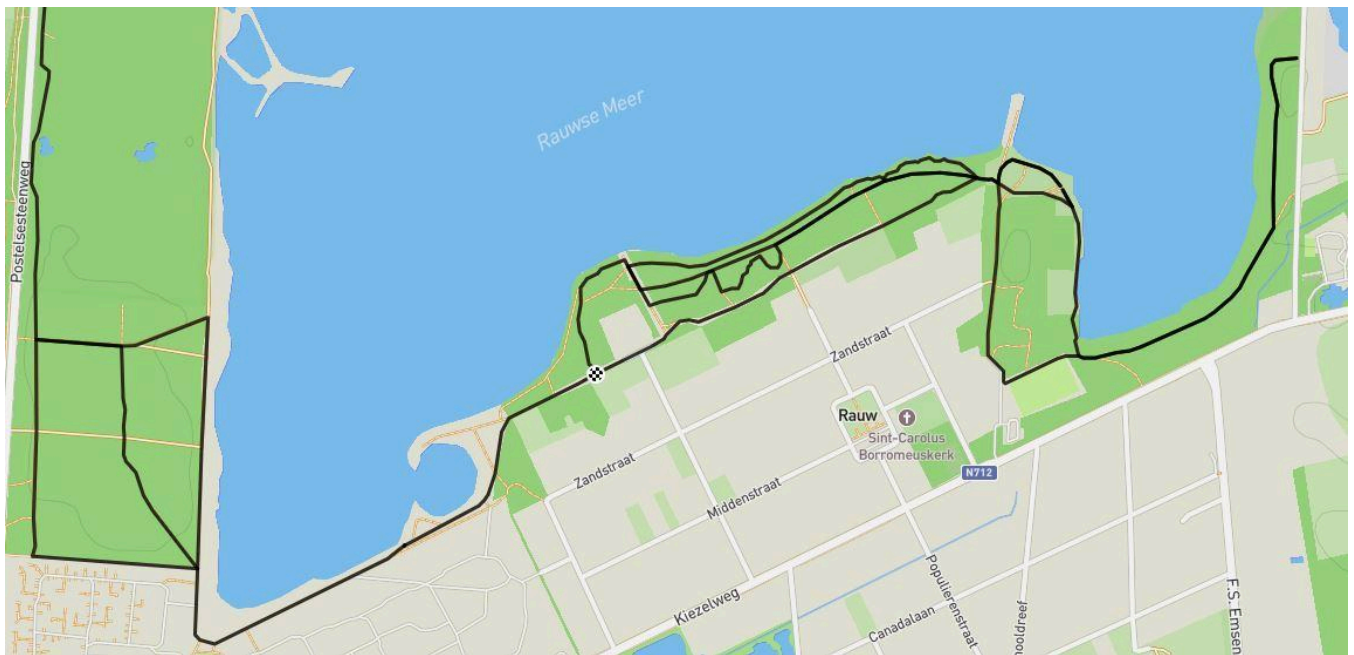


Fig. 1: Veel gebruikte paden voor fietsers aan de Put van Rauw

Ter staving kan ik de volgende gegevens van de sportapp Strava als voorbeeld presenteren:

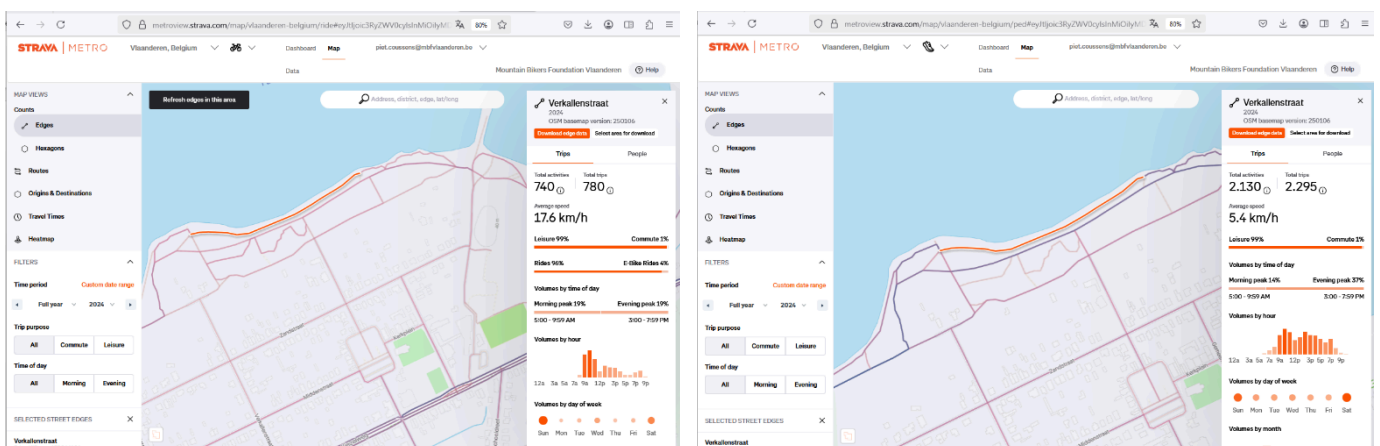


Fig. SEQ Fig. \* ARABIC 2: fietsgebruik (L) en wandelgebruik (R) volgens Strava (gegevens voor het volledige jaar 2024)

We zien dat het pad langs het water zowel door fietsers (1/4) als wandelaars (3/4) gebruikt wordt en dat is al van oudsher zo. We wensen dat ook zo te houden.

In Fig. 5 vindt u een handig overzicht van de druk bereiden paden.

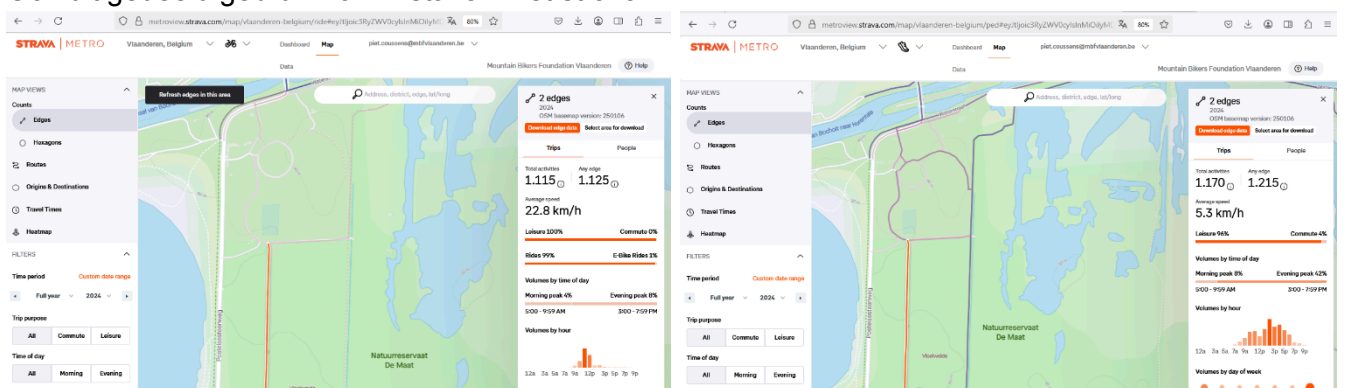
## Gebied De Maat

Ook in het gebied De Maat zijn er een paden die ik opengesteld wil blijven zien voor fietsers. Die zijn eveneens in het zwart aangeduid in Fig. 3.



Fig. 3: de paden in De Maat die we fietstoegankelijk wensen te zien.

Ook dit gedeeld gebruik kan ik staven met strava:



Uit de gegevens van Fig. 4 blijkt dat de paden in dit gebied door ongeveer evenveel fietsers als wandelaars gebruikt worden. Ook hier kunnen bijkomende gegevens gevonden worden over de andere paden waar ik fietstoegankelijkheid vraag. (zie ook Fig. 5)

Ter volledigheid heb ik de volledige fietsintensiteitskaart van Strava hieronder opgenomen. Deze geeft een goed overzicht waar veel gefietst wordt en waar ik dus in het beheersplan en de toegankelijkheidsregeling graag in de toekomst fietsers toegelaten wens te zien.

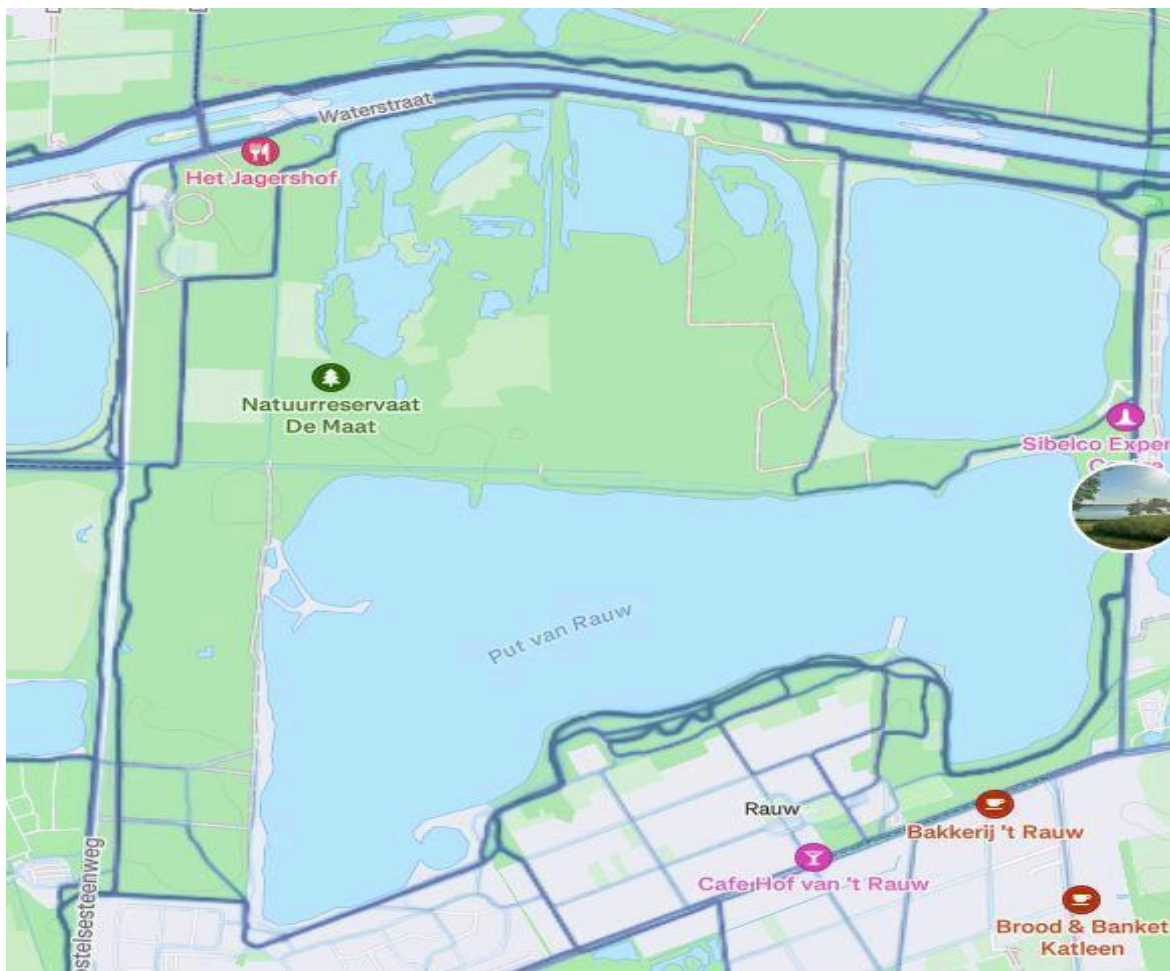


Fig. 5: Strava heatmap fietsintensiteit (hoe donkerder blauw, hoe meer fietsers)

Ten slotte wens ik ook nog toe te voegen dat de paden voor het overgrote deel in de winterperiode gebruikt worden door fietsers, terwijl ze in de zomerperiode vooral door wandelaars gebruikt worden door de aanwezigheid van vakantiepark Sunparks. Daardoor zijn er weinig conflicten te verwachten.

Ik ben ervan overtuigd dat samenleven op de paden, zoals dat in dit gebied al van oudsher gebeurt, ook in de toekomst moet kunnen, zonder bijkomende beperkingen.

Ik wens op de hoogte gesteld te worden van het gevolg dat aan mijn opmerkingen gegeven wordt.

Met vriendelijke groeten,