

Створення 3D моделі листової деталі.

1. Загальні відомості про листові тіла.

Загальні відомості про листові тіла.

У графічній системі КОМПАС-3 D є можливість моделювання користувачем деталей, що формуються шляхом листового матеріалу шляхом його гнучкості.

Команди, що застосовуються при моделюванні листових деталей, знаходяться в меню Операції, а відповідні кнопки для їх виклику - на інструментальній панелі Елементи листового тіла. Команда Вид-Панелі інструментів-Елементи листового тіла дозволяє виводити дану інструментальну панель на екран.

Першим елементом листової деталі є листове тіло, яке може бути створено на основі замкнутого або розімкнутого ескізу. Надалі

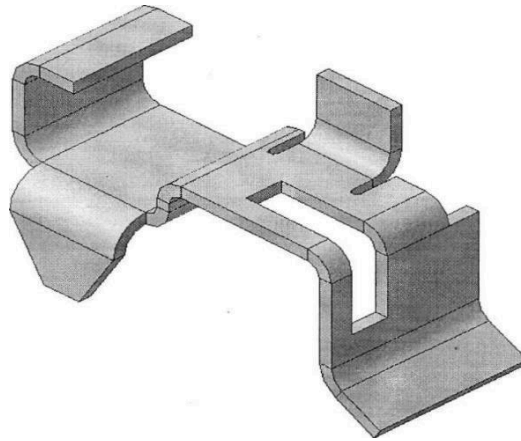
до листовому тілу можна при необхідності додавати листові елементи:

- Згини,
- Отвори,
- Вирізи,
- Пластини.

Таким чином і створюється листова деталь, до якої можна в подальшому додавати формотворчих елементи будь-яких типів (видавлювання, кінематична, обертання, по перетинах). Крім того, з листової деталі можна вирізати формотворчих елементи, а також додавати різні конструктивні елементи (отвори, фаски, округлення, ребра і т. д.).

Характерна риса листової деталі - це наявність в ній згинів, які можна в подальшому розгинати, отримуючи тим самим розгортку листової деталі.

Розглянемо способи формування згинів на прикладі деталі, представленої на рисунку 4.1.



Рисунок

4.1-Деталь листовая Розгортка даної деталі представлена на рисунку 4.2.

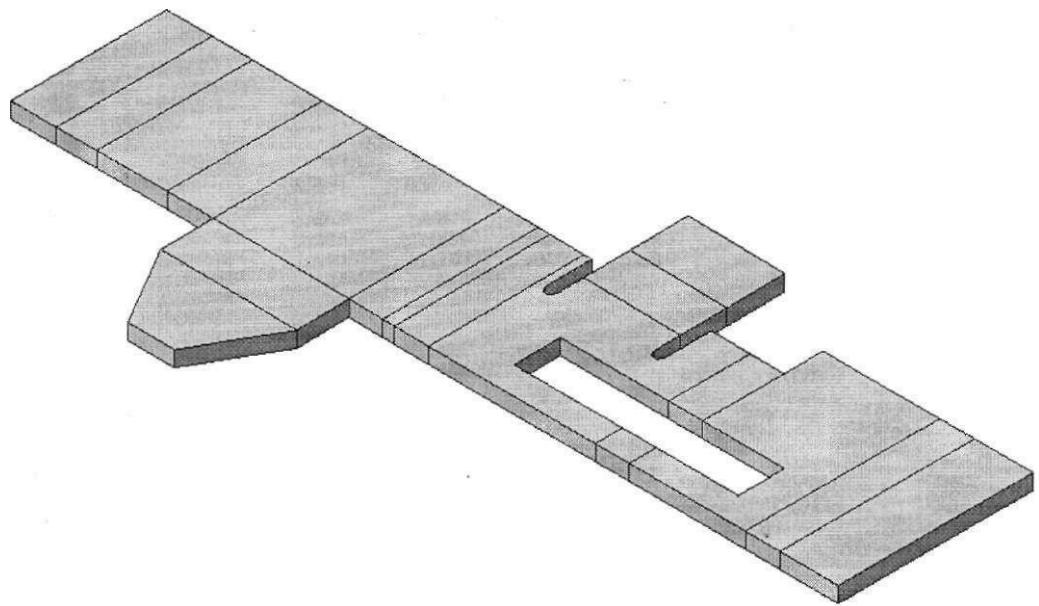


Рисунок 4.2-Розгортка листової деталі