

عنوان المقال، الخط Traditional Arabic مقاس 16، عريض

الإسم واللقب¹

¹مؤسسة الإنتماء (البلد)

الإسم واللقب²

²مؤسسة الإنتماء (البلد)

الإسم واللقب³

³مؤسسة الإنتماء (البلد)

نشر: 00/00/0000

قبل: 00/00/0000

إستقبل: 00/00/0000

ملخص : أدخل الملخص هنا داخل هذا الإطار (لا يجب أن يتعدى الملخص كاملا حدود 150 كلمة على الأكثر) ؛ الملخص هو مختصر مركز وشامل لأهم محتويات المقال ، فيه يركز الباحث على هدف البحث، ومنهجية العمل المتبعة والأدوات المستخدمة فيه، وكذلك عرض الإستنتاجات الرئيسية المتوصل إليها.نظوع خط الكتابة في نص الملخص Traditional Arabic، مقاس 13، البعد بين السطور 0,88 (ينطبق هذا التنسيق على الكلمات المفتاحية). يتبع الملخص بالكلمات المفتاحية حسب ورودها في المقال ويجب أن تكتب نكرة،

الكلمات المفتاحية : 5 كلمات على الأقل.

تصنيف XNN : JEL ؛ XNN

Title of the article (in English), Times New Roman, Size 12, Bold

Abstract: (In English, and must contain: Purposes, Methodology, tools used and the main results of the contribution). Times New Roman, Size 12, Interline 1. (Do not exceed 150 words)

Keywords: 5 at least (Font : Time New Roman, Size : 12, Normal, interligne 1)

Jel Classification Codes : XNN ; XNN

¹ E-mail :

² E-mail:

³ E-mail:

تمهيد :

يكتب نص التمهيد بخط Traditional Arabic، مقاس 13، البعد بين السطور 1 (طبعا هذا التنسيق ينطبق على كامل نصوص المتن)؛ يبين مؤلف المقال من خلال التمهيد الجانب العام من الموضوع ثم الجانب الخاص، للوصول إلى تلك المعلومات التي تصف المشكل بدقة. حيث يتناول فيه المشكلة في صورة سؤال واحد فقط، والفرضية/الفرضيات التي يقوم عليها (النتيجة المحتملة للحل)، بالإضافة إلى الأبحاث والدراسات السابقة التي تناولت الموضوع ذات العلاقة المباشرة، وتكتب بشكل علمي متسلسل ومختصر يظهر من خلاله الباحث أوجه التشابه والاختلاف من حيث الهدف، العينة، متغيرات الدراسة، الطريقة والأدوات المستخدمة، الإستنتاجات المتوصل إليها.

1. العنوان الرئيسي الأول

1.1 العنوان الفرعي الأول:

أدخل هنا محتوى العنوان الفرعي الأول.....

2.1 عنوان فرعي ثاني

أدخل هنا محتوى العنوان الفرعي الثاني.....

2. العنوان الرئيسي الثاني

1.2 العنوان الفرعي الأول:

أدخل هنا محتوى العنوان الفرعي الأول.....

2.2 العنوان الفرعي الثاني:

أدخل هنا محتوى العنوان الفرعي الثاني.....

3. العنوان الرئيسي الثالث

1.3 العنوان الفرعي الأول:

أدخل هنا محتوى العنوان الفرعي الأول.....

2.3 العنوان الفرعي الثاني:

أدخل هنا محتوى العنوان الفرعي الثاني.....

3.3 العنوان الفرعي الثالث:

أدخل هنا محتوى العنوان الفرعي الثالث.....

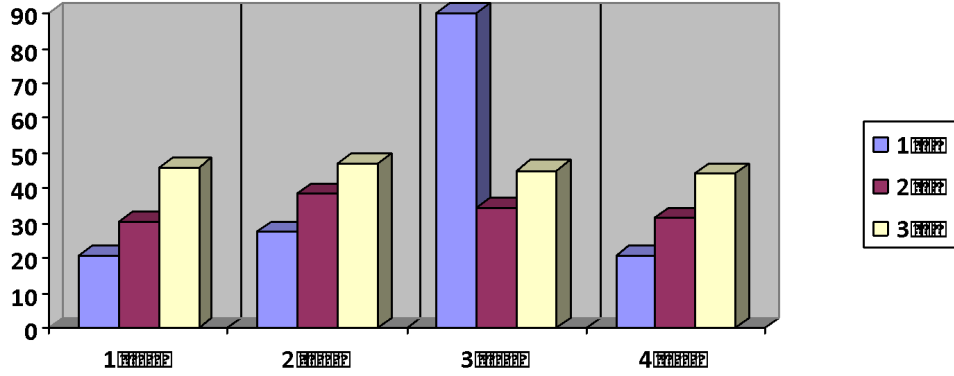
في حال وجود أشكال أو جداول يمكنكم الاعتماد على النماذج التالية:

عنوان الجدول (بخط Traditional Arabic، مقاس 13، البعد بين السطور)

2020	2019	

المصدر:

عنوان الشكل (بخط Traditional Arabic، مقياس 13، البعد بين السطور)



المصدر:

الخلاصة:

أدخل هنا خلاصة المقال دوما بنفس التنسيق المعتمد (الخط، المقياس، البعد بين السطور) ؛ بحيث يوضح فيها الإستنتاجات الرئيسية أو حوصلة الأفكار المتوصل إليها في القسم السابق والتي تجيب عن السؤال المطروح في التمهيد، متبوعة بالمقترحات التي تم التوصل إليها من خلال الدراسة الميدانية، وتضم خلاصة المقال آفاقه أي حدود البحث نظريا وتطبيقيا (نقد ذاتي: التوقعات التي تنعكس على البحث مستقبلا)، بمعنى آخر ماهي المجالات التي يمكن أن يتطرق لها الباحثون مستقبلا؟، نظرا لكون الباحث تعرض لها بشكل مختصر أو لم يتعرض لها أصلا، لكي يفتح مجالاً لغيره في البحث.

- الإحالات والمراجع :

يستخدم في الإحالات والمراجع خط من نوع Traditional Arabic، مقياس 12، البعد بين السطور 1، مع إضافة فراغ قبل المرجع ؛ وتعتبر المصادر البيبليوغرافية للمادة العلمية المستدل بها في المقال هي فقط تلك المراجع والمصادر المقتبس منها فعلا وبدقة أي تحديد الصفحة/الصفحات المستدل بها، وترقم الإحالات والمراجع تسلسليا حسب ظهورها في نص المتن، وتدون جميعها حسب أسلوب جمعية علم النفس الأمريكية (APA) American Psychological Association