

16 ДАВХАР НЭГДСЭН ЭМНЭЛГИЙН БАРИЛГЫН АРХИТЕКТУР ТӨЛӨВЛӨЛТ, ДАВХРЫН ЗОХИОН БАЙГУУЛАЛТ, ФАСАД, ОГТЛОЛ

ЕРӨНХИЙ ТӨЛӨВЛӨГӨӨ



ТАЙЛБАР

- ▲ Үндсэн орц
- Түргэн тусламжийн орц / гарц
- P Автомашинны зогсоол
- ♿ Хөгжлийн бэрхшээлтэй иргэдийн зогсоол
- ▤ Явган хүний аюулгүй гарц
- ▨ Үйлчилгээний бүс
- ▨ Хөглэлийн талбай
- 🌳 Ногоон байгууламж
- - - Галын автомашины эргэлтийн зам

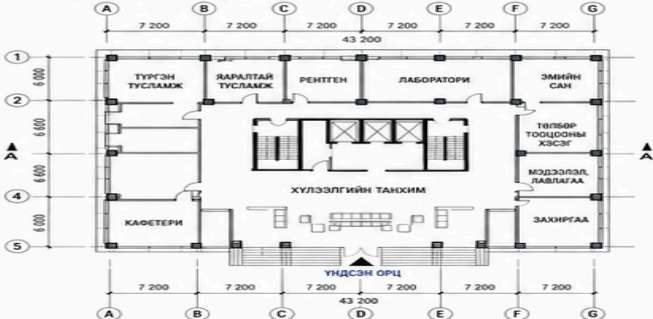
УЗУУЛАЛТ

ТАЛБАЙН НИЙТ ТАЛБАЙ:	10,760.00 м ²
ТАЛБАЙН НИЙТ ЗАХИАЛ:	5,860.00 м ²
БАРИЛГЫН ЗАХИАЛ:	3,200.00 м ²
НОГООН БАЙГУУЛАМЖИЙН ТАЛБАЙ:	3,710.00 м ²
ХАТУУ ХУЧИЛТАЙ ТАЛБАЙ:	4,100.00 м ²
ДАВХРЫН ТОО:	16 ДАВХАР
НИЙТ БАРИЛГЫН ТАЛБАЙ:	57,200.00 м ²

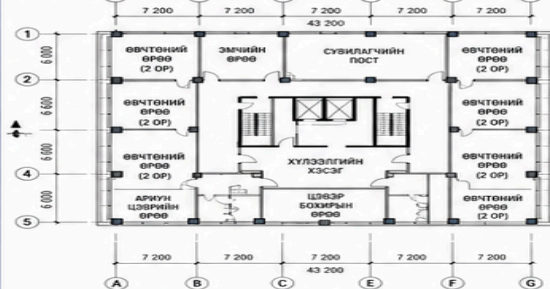
ТАЙЛБАР:

- Бүх хэмжээ нь миллиметрээр
- ±0.000 – Барилгын үндсэн түвшин
- Фасадын тэмдэглэгээг зурагийн хэсгээс унзана.

1-Р ДАВХРЫН ТӨЛӨВЛӨЛТ (±0.000)



2-15 ДАВХАР: ХЭВТЭН ЭМЧЛҮҮЛЭХ ТАСАГ 16-Р ДАВХАР: ТЕХНИКИЙН ДАВХАРЫН ЗОХИОН БАЙГУУЛАЛТ



ТАЙЛБАР: 16-Р ДАВХАР НЬ ТЕХНИКИЙН ДАВХАР

ТӨСӨЛ:

**16 ДАВХАР
НЭГДСЭН ЭМНЭЛЭГ**

БАЙРШИЛ:

УЛААНБААТАР ХОТ

СҮРГУУЛЬ / ТЭНХИМ:

МЭРГЭЖИЛ:

ОЮУТНЫ НЭР:

УДИРДАГЧ БАГШ:

ШАЛГАСАН:

ЗУРАГИЙН НЭР:

- ЕРӨНХИЙ ТӨЛӨВЛӨГӨӨ
- 1-Р ДАВХРЫН ТӨЛӨВЛӨЛТ
- 2-15 ДАВХРЫН ХЭВТЭН ЭМЧЛҮҮЛЭХ ТАСГИЙН ТӨЛӨВЛӨЛТ
- 16-Р ДАВХРЫН ТЕХНИКИЙН ДАВХАРЫН ЗОХИОН БАЙГУУЛАЛТ
- УРД ФАСАД
- ОГТЛОЛ А-А

МАСШТАБ:

Ерөнхий төлөвлөгөө	—	M 1:500
Давхрын төлөвлөгөө	—	M 1:200
Урд фасад	—	M 1:200
Огтлол А-А	—	M 1:200

ОГНОО:

2024.05.20

ЗУРАГИЙН ДУГААР:

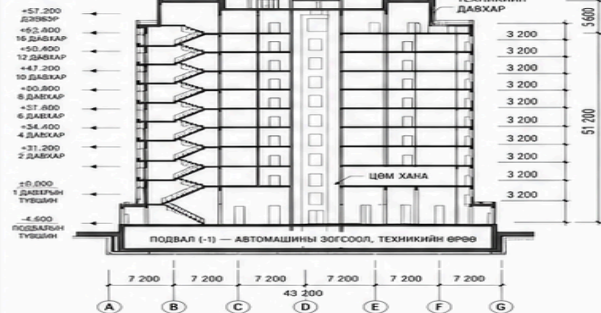
A-01

УРД ФАСАД M 1:200



ӨНГӨНИЙ ШИЙДЭЛ: ЦАГААН, ЦЭНХЭР-СААРАЛ
ҮНДСЭН МАТЕРИАЛ: ШИЛ, ХӨНГӨН ЦАГААН КОМПЗИТ ХАВТАН
ОРЦНЫ ХЭСЭГ: ШИЛЭН НАВЕС, ХҮРТЭЭМЖИЙН РАМП

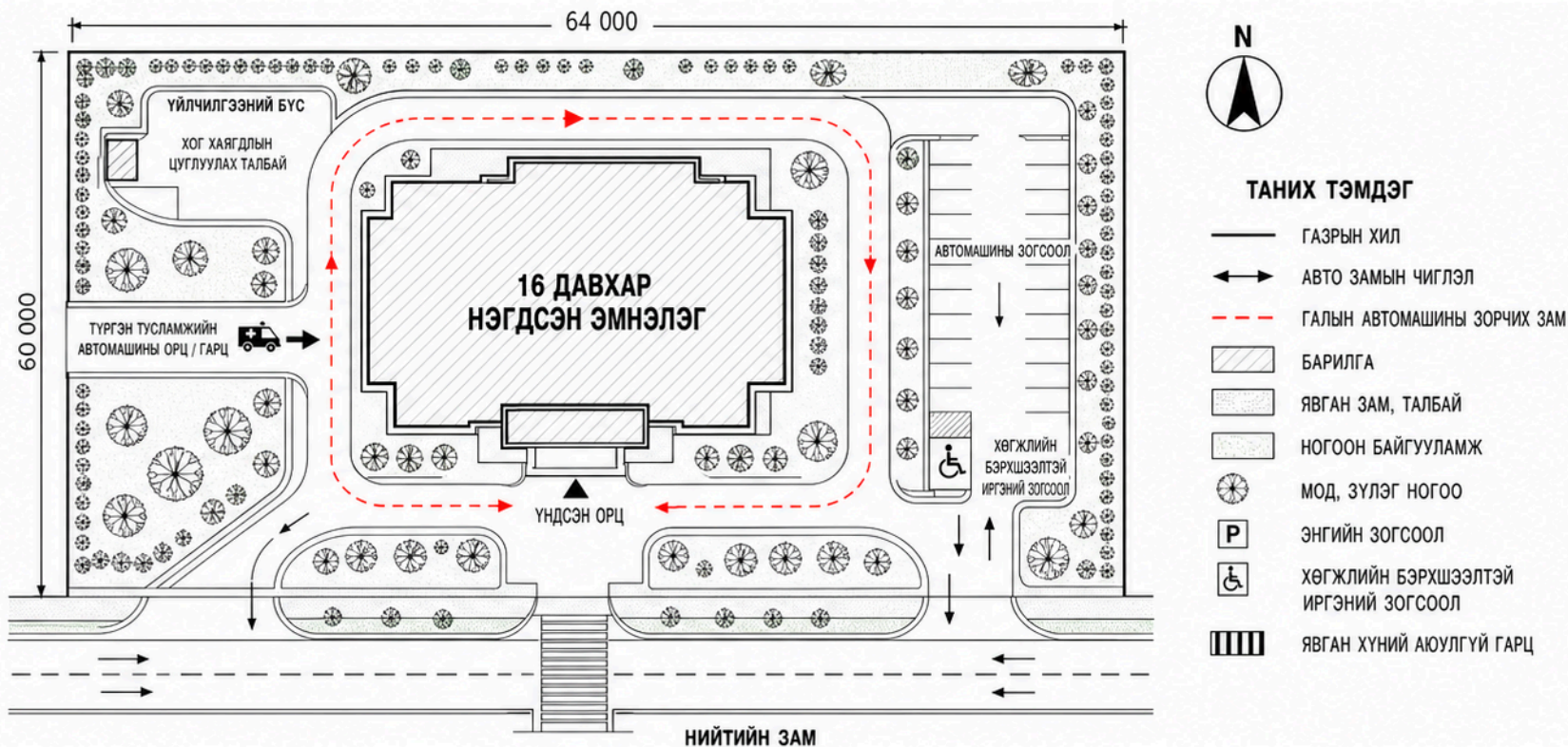
ОГТЛОЛ А-А M 1:200



16 ДАВХАР, 252 ОРТОЙ НЭГДСЭН ЭМНЭЛГИЙН БАРИЛГА

ЕРӨНХИЙ ТӨЛӨВЛӨГӨӨ

A-02
M 1:500



ТАЙЛБАР

16 давхар, 252 ортой нэгдсэн эмнэлгийн барилгыг эдэлбэр газрын төв хэсэгт байрлуулж, үндсэн орцыг урд талаас нийтийн замтай холбон төлөвлөсөн. Түргэн тусламжийн автомашины орц, гарцыг барилгын зүүн талаас тусад нь шийдэж, өвчтөн, зочин болон түргэн тусламжийн хөдөлгөөнийг хооронд нь ялгасан. Барилгын эргэн тойронд галын автомашины зорчих зам, баруун хэсэгт автомашины зогсоол болон хөгжлийн бэрхшээлтэй иргэний зогсоол, урд хэсэгт явган хүний аюулгүй гарц, ногоон байгууламжийг төлөвлөсөн.

ЗУРГИЙН НЭР:

Ерөнхий төлөвлөгөө

ЗУРГИЙН ДУГААР:

A-02

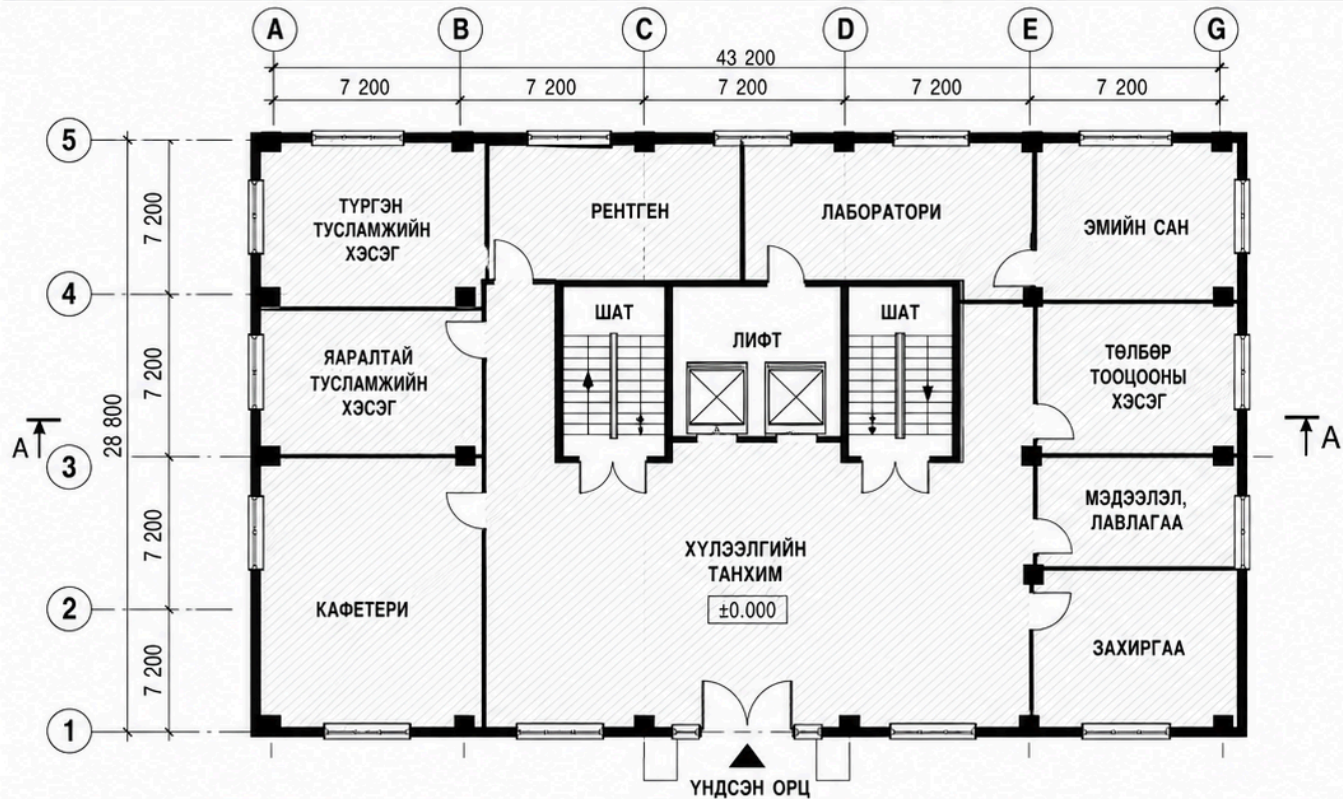
МАСШТАБ:

M 1:500



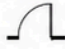


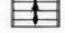





16 ДАВХАР, 252 ОРТОЙ НЭГДСЭН ЭМНЭЛГИЙН БАРИЛГА

1-Р ДАВХРЫН ТӨЛӨВЛӨЛТ

A-03
M 1:200



ТАНИХ ТЭМДЭГ

-  Зузаан хар шугам — Даацын хана
-  Нарийн хар шугам — Дотор хана
-  Нумтай тэмдэг — Хаалга
-  Хос шугам — Цонх
-  Хар дөрвөлжин — Багана
-  Шатны тэмдэг — Шат
-  X тэмдэгтэй дөрвөлжин — Лифт
-  Үндсэн орц
-  A-A Огтлолын чиглэл
-  Нийтийн талбай
-  Үйлчилгээний өрөө

ТАЙЛБАР

1-р давхарт эмнэлгийн анхан шатны үйлчилгэв болон олон нийтэд үйлчлэх үндсэн хэсгүүдийг төлөвлөсөн. Үүнд түргэн тусламжийн хэсэг, яаралтай тусламжийн хэсэг, рентген, лаборатори, эмийн сан, төлбөр тооцооны хэсэг, мэдээлэл лавлагаа, захиргаа, кафетери болон хүлээлгийн танхим багтана. Барилгын төв хэсэгт шат, лифтний цөмийг байрлуулж, үндсэн орцыг урд талаас хүлээлгийн танхимтай холбосон.

ЗУРГИЙН НЭР:

1-р давхарын төлөвлөлт

ЗУРГИЙН ДУГААР:

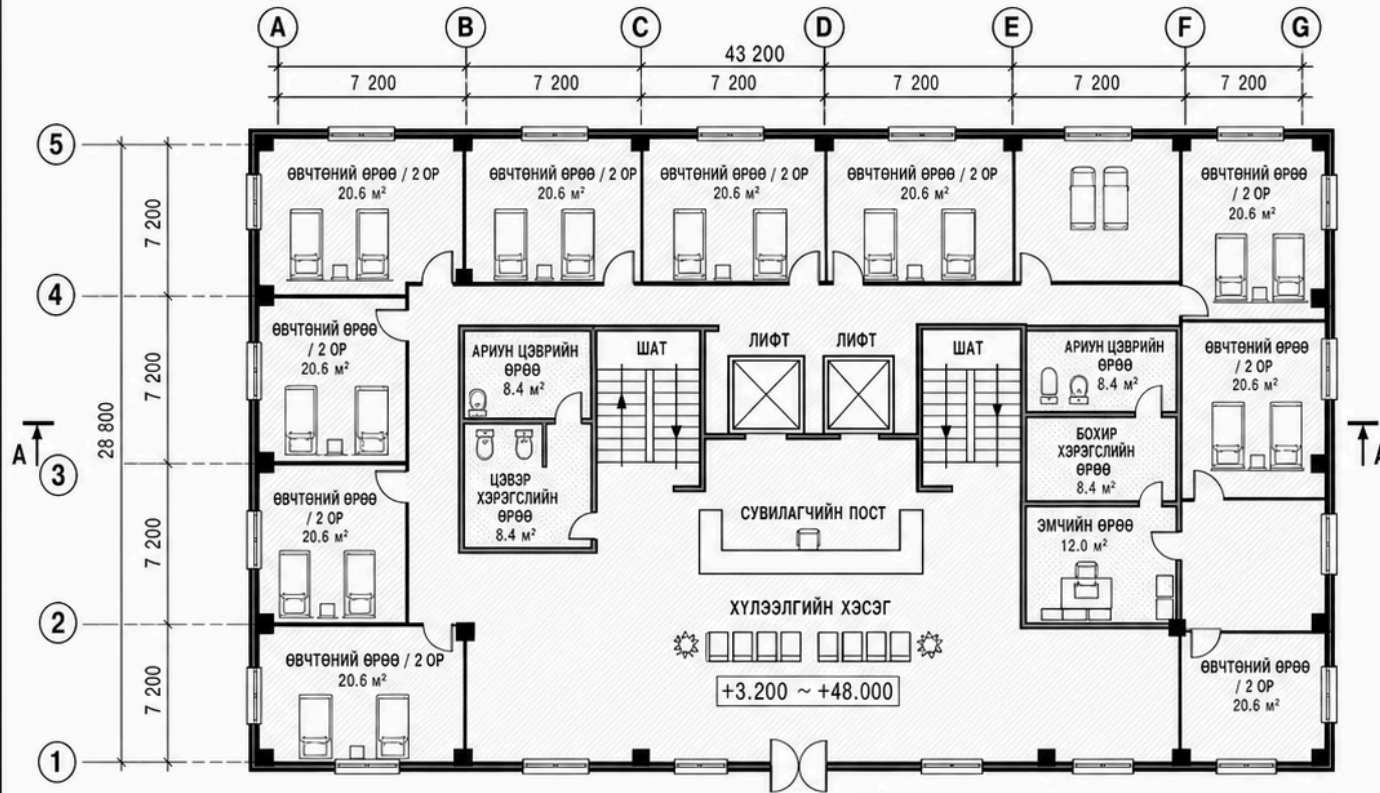
A-03

МАСШТАБ:

M 1:200

16 ДАВХАР, 252 ОРТОЙ НЭГДСЭН ЭМНЭЛГИЙН БАРИЛГА 2-15 ДАВХРЫН ХЭВТЭН ЭМЧЛҮҮЛЭХ ТАСГИЙН ТИП ТӨЛӨВЛӨЛТ

A-04
M 1:200



НЭГ ТИП ДАВХАР: 9 ӨРӨӨ × 2 ОР = 18 ОР
2-15 ДАВХАР: 14 ДАВХАР × 18 ОР = 252 ОР

ТАНИХ ТЭМДЭГ

- Зузаан хар сугам — Даацын хана
- Нарийн хар сугам — Дотор хана
- Хар дөрвөлжин — Багана
- Нумтай тэмдэг — Хаалга
- Хос сугам — Цонх
- Шатны тэмдэг — Шат
- X тэмдэгтэй дөрвөлжин — Лифт
- Орны тэмдэг — Өвчтөний ор
- A-A — Огтлолын чиглэл
- Саарал hatch — Нийтийн талбай
- Цайвар hatch — Өвчтөний өрөө
- Цэгэн hatch — Туслах өрөө

ТАЙЛБАР

2-15 давхарт хэвтэн эмчлүүлэх тасгийн тип төлөвлөлтийг ашигласан. Нэг тип давхарт 9 өвчтөний өрөө байрлах бөгөөд өрөө тус бүрийг 2 ортойгоор төлөвлөсөн. Иймээс нэг давхарт 18 ор, нийт 14 давхарт 252 ор төлөвлөсөн. Төв хэсэгт шат, лифтний цөм, сувилагчийн пост болон хүлээлгийн хэсгийг байрлуулсан.

ЗУРГИЙН НЭР:

2-15 давхрын хэвтэн эмчлүүлэх тасгийн тип төлөвлөлт

ЗУРГИЙН ДУГААР:

A-04

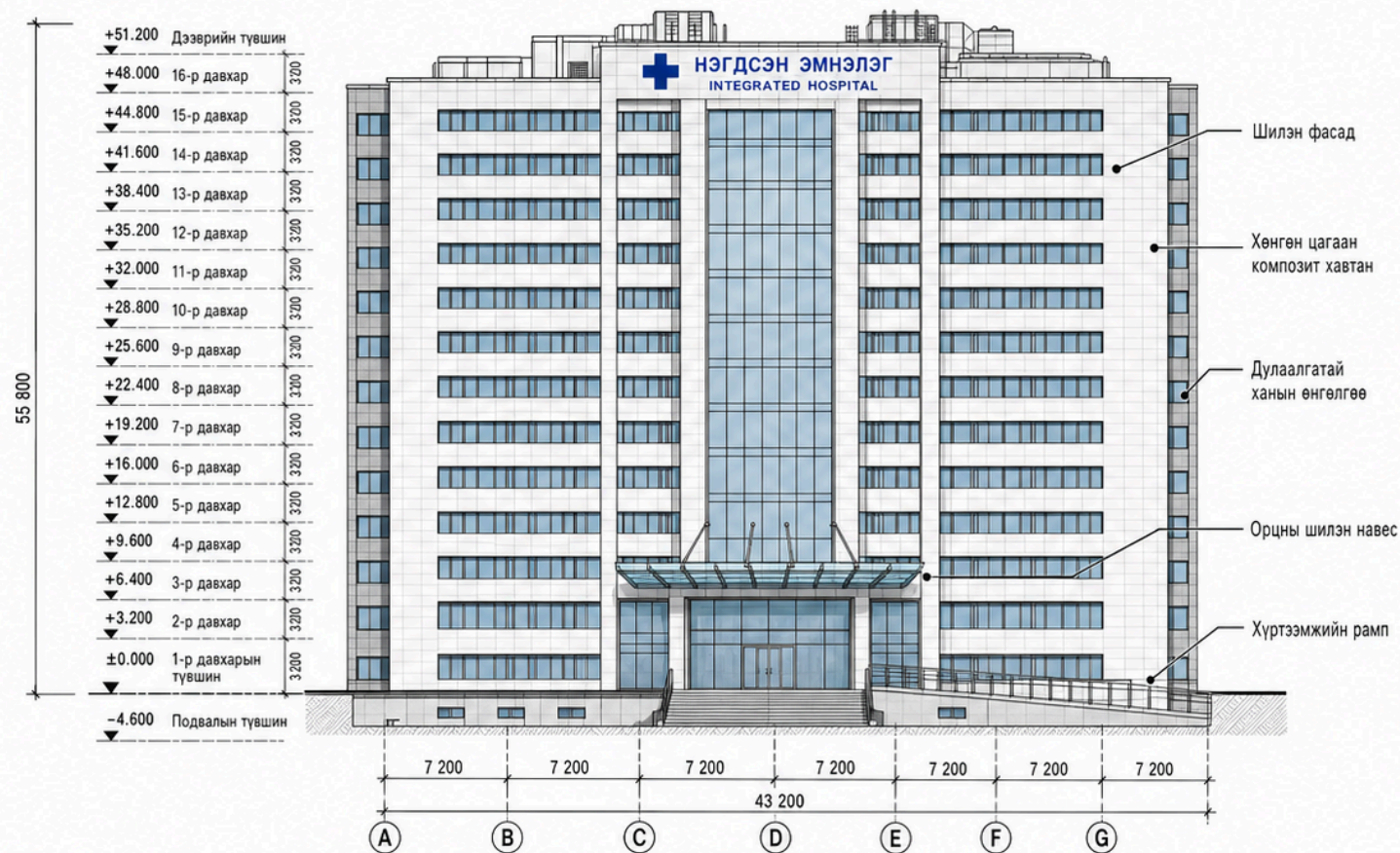
МАСШТАБ:

M 1:200

16 ДАВХАР, 252 ОРТОЙ НЭГДСЭН ЭМНЭЛГИЙН БАРИЛГА

УРД ФАСАД

A-06 M 1:200



ТАНИХ ТЭМДЭГ	
	Шилэн фасад — Төв босоо фасад
	Хөнгөн цагаан композит хавтан — Үндсэн гадна өнгөлгөө
	Дулаалгатай ханын өнгөлгөө — Хажуу гадаргуу
	Шилэн навес — Үндсэн орцны саравч
	Хүртээмжийн рампыг — Орцны налуу зам
	Цонхны хэмнэл — Давхрын цонхны давталт
	+3.200 Түвшний тэмдэг — Давхарын өндөр

ӨНГӨ, МАТЕРИАЛЫН ТАЙЛБАР	
•	Өнгөний шийдэл: цагаан, цэнхэр-саарал
•	Үндсэн материал: шил, хөнгөн цагаан композит хавтан
•	Орцны хэсэг: шилэн навес, хүртээмжийн рампыг

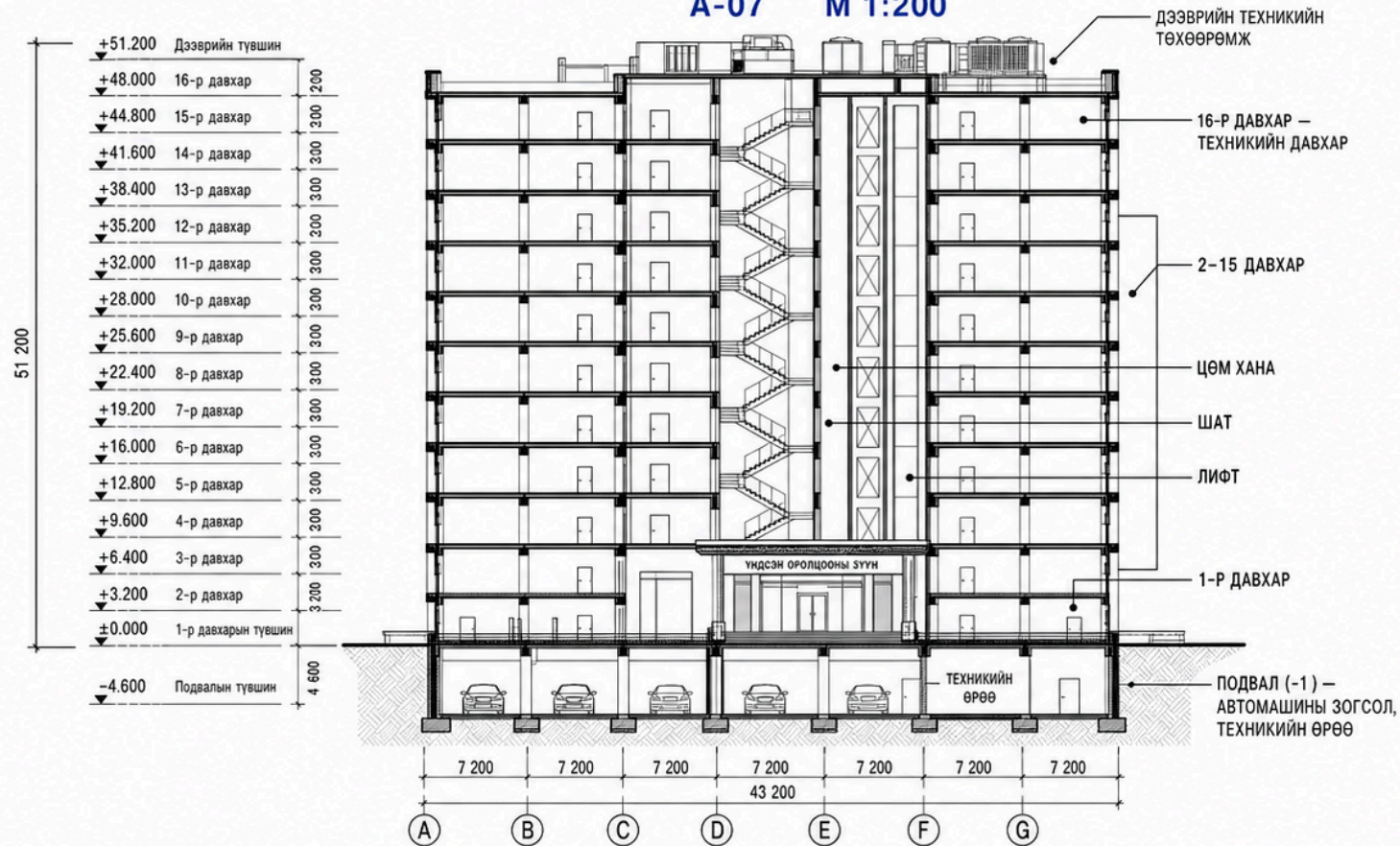
Урд фасадыг эмнэлгийн барилгын үндсэн дүр төрхийг илэрхийлэх байдлаар төлөвлөсөн. Гол орцны хэсгийг төв тэнхлэгт байрлуулж, төв хэсэгт босоо чиглэлтэй шилэн фасад гаргасан. Үндсэн гадна өнгөлгөөнд шилэн фасад, хөнгөн цагаан композит хавтан болон дулаалгатай ханын систем ашигласан. Өнгөний шийдлийг цагаан, цэнхэр-саарал өнгийн хослолоор шийдсэн.

ЗУРГИЙН НЭР:	Урд фасад
ЗУРГИЙН ДУГААР:	A-06
МАСШТАБ:	M 1:200

16 ДАВХАР, 252 ОРТОЙ НЭГДСЭН ЭМНЭЛГИЙН БАРИЛГА

ОГТЛОЛ А-А

A-07 М 1:200



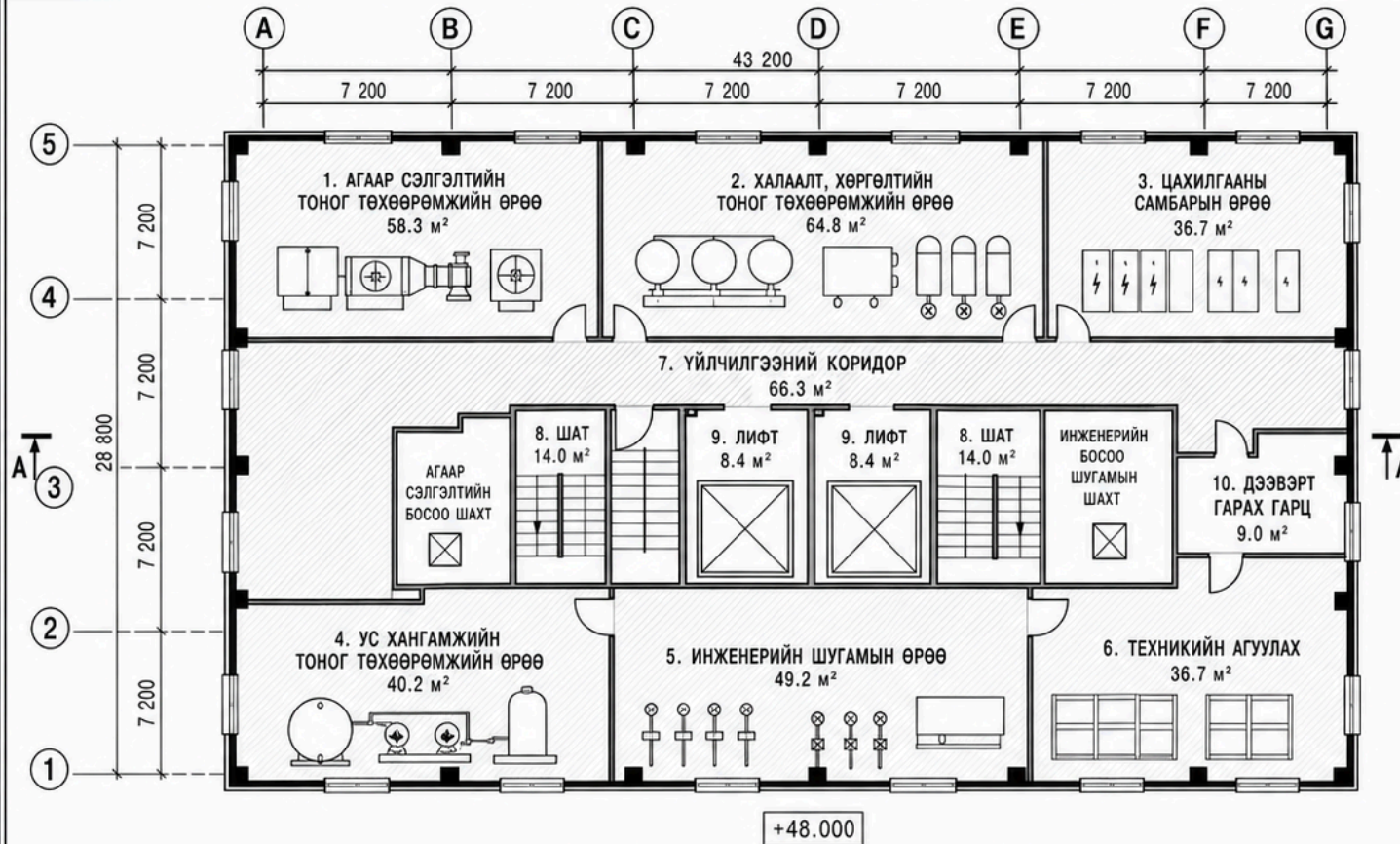
ТАНИХ ТЭМДЭГ	
	Зузаан хар шугам – Огтлогдсон даацын хийц
	Нарийн хар шугам – Арын харагдах шугам
	Хөндлөн hatch – Огтлогдсон хучилт, хана
	Хар дөрвөлжин – Багана
	Шатны тэмдэг – Шат
	Тэгш өнцөгт босоо нүх – Лифтний гол
	Түвшний тэмдэг – Давхрын өндөр
A-A	Огтлолын нэр

Огтлол А-А зурагт барилгын босоо зохион байгуулалт, давхар хоорондын өндөр, подвалын давхар, 1-р давхар, 2-15 давхарын үндсэн хэсэг, 16-р давхарын техникийн давхар болон дээврийн түвшинг харуулсан. Барилгын төв хэсэгт шат, лифтний цөм болон цөм ханыг төлөвлөсөн. Подвалын давхарт автомашины зогсоол, техникийн өрөө байрлах бөгөөд 16-р давхарт инженерийн тоног төхөөрөмж бүхий техникийн давхрыг төлөвлөсөн.

ЗУРГИЙН НЭР:	Огтлол А-А
ЗУРГИЙН ДУГААР:	A-07
МАСШТАБ:	М 1:200

16 ДАВХАР, 252 ОРТОЙ НЭГДСЭН ЭМНЭЛГИЙН БАРИЛГА
16-Р ДАВХРЫН ТЕХНИКИЙН ДАВХРЫН ТӨЛӨВЛӨЛТ

A-05
 M 1:200



Техникийн давхар — инженерийн тоног төхөөрөмжийн бүс

ТАНИХ ТЭМДЭГ

- Зузаан хар шугам — Даацын хана
- Нарийн хар шугам — Дотор хана
- Хар дөрвөлжин — Багана
- Нумтай тэмдэг — Хаалга
- Хос шугам — Цонх
- Шатны тэмдэг — Шат
- X тэмдэгтэй дөрвөлжин — Лифт
- Хөндлөн hatch — Техникийн өрөө
- Саарал hatch — Үйлчилгээний коридор
- Дугуй / дөрвөлжин тэмдэг — Инженерийн тоног төхөөрөмж
- A-A Огтлолын чиглэл

ЗУРГИЙН НЭР:

16-р давхарын техникийн давхарын төлөвлөлт

ЗУРГИЙН ДУГААР:

A-05

МАСШТАБ:

M 1:200

ТАЙЛБАР

16-р давхрыг техникийн давхар болгон төлөвлөсөн. Тус давхарт агаар сэлгэлтийн тоног төхөөрөмж, халаалт хөргөлтийн төхөөрөмж, цахилгааны самбар, ус хангамжийн тоног төхөөрөмж, инженерийн босоо шугамын өрөө, техникийн агуулах болон үйлчилгээний коридорыг байрлуулсан. Барилгын төв хэсэгт шат, лифтний цөмийг үргэлжлүүлэн төлөвлөж, дээвэрт гарах гарцыг тусгасан.