

Министерство образования и молодежной политики Свердловской области

Государственное автономное профессиональное образовательное учреждение Свердловской области

«Уральский колледж технологий и предпринимательства»  
(ГАПОУ СО «УКТП»)

Преподаватель (ВКК) Мурашко Галина Романовна

Обратная связь осуществляется :

эл.почта [Galamurka001@gmail.com](mailto:Galamurka001@gmail.com).

**Группа – А-206 группа**

**«Основы черчения»**

Тема .2.3 «Проекционное черчение»

Вид учебного занятия: Изучение нового материала.

**Задание:** Записать лекцию в тетрадь.

Результат сфотографировать. Выполненную работу отправить до понедельника, на электронную почту [Galamurka001@gmail.com](mailto:Galamurka001@gmail.com).

**В теме письма написать: фамилию, имя, группу, дисциплину и число, месяц задания.**

### **Расположение видов.**

**Чертёж** представляет собой **графическое изображение видимых и невидимых поверхностей предмета**, которое получают прямоугольным (ортогональным) проецированием его на шесть граней куба при условии, что предмет расположен между наблюдателем и соответствующей гранью куба (Рисунок 9).

При этом грани куба принимаются за основные плоскости проекций:

**фронтальную** – вид спереди,

**горизонтальную** – вид сверху,

**профильную** – вид слева,

и параллельные им плоскости (вид справа, вид снизу, вид сзади).

Для получения чертежа основных плоскостей с полученными на них изображениями совмещают в одну плоскость с фронтальной плоскостью проекций (Рисунок 13).

**Видом** называется изображение обращённой к наблюдателю

видимой части поверхности предмета.

Различают основные, местные и дополнительные виды.

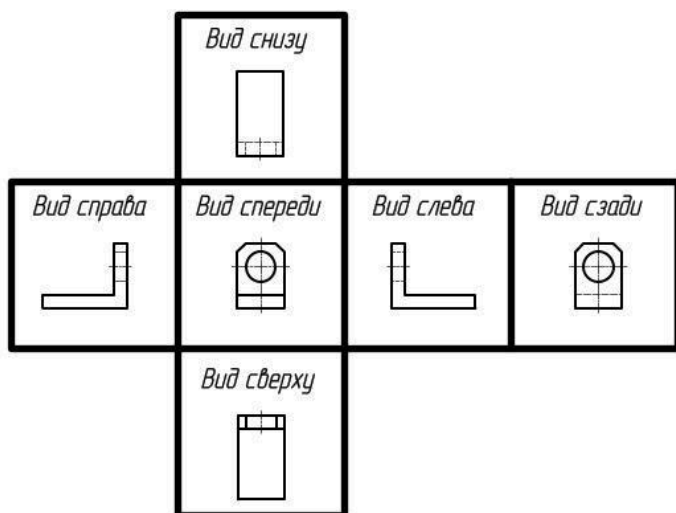


Рис. 13. Проецирование на плоскости.

**Основные виды** получают проецированием предмета на основные плоскости проекций (Рисунок 13). ГОСТ 2305-68\* устанавливает следующие основные виды: *вид спереди* – главный вид, который даёт наиболее полное представление о размерах и форме предмета; *вид сверху*; *вид слева*; *вид справа*; *вид снизу*; *вид сзади*. Основные виды располагаются в проекционной связи относительно друг друга, поэтому не требуется наносить специальные надписи.

*Рациональное расположение видов* – это такое их расположение, при котором даётся полное представление о форме и всех особенностях изображаемой детали.

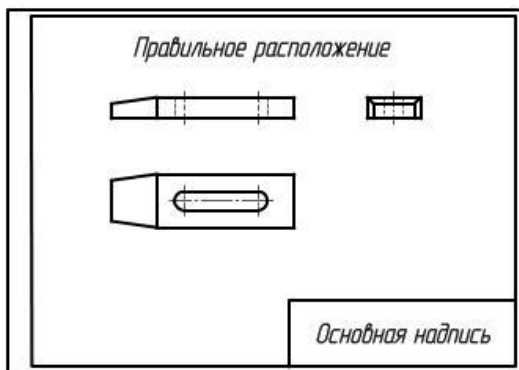


Рис. 14. Рациональное расположение видов.

Дополнительные виды применяют, если изображение предмета или какой-либо его части не может быть показано на основных видах без искажения форм и размеров. Их получают при помощи проецирования на плоскости, которые не являются параллельными относительно основным плоскостям проекций. Если дополнительный вид расположен в проекционной связи с исходным видом (Рисунок 15), то направление проецирования не указывают и надписи над ним не делают.

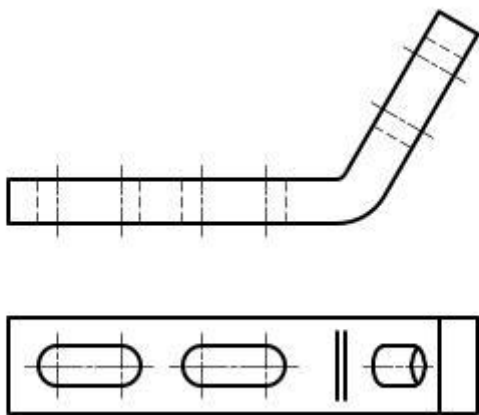


Рис. 15. Дополнительный вид.

Когда дополнительный вид невозможно расположить в проекционной связи с исходным видом, его разрешается помещать на любом свободном месте чертежа с выполнением соответствующей

надписи, например буквы А, при этом у исходного вида ставят стрелку с надписью А, указывающую направления проецирования (Рисунок 16).

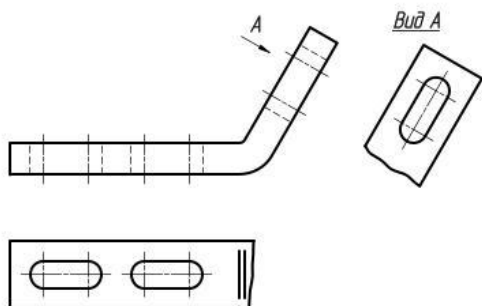


Рис. 16. Дополнительный вид со стрелкой и надписью.

**Местным видом** называется изображение отдельного ограниченного участка поверхности предмета, которое образуется его проецированием на одну из основных плоскостей проекций.

При его выполнении в проекционной связи с другим видом направление взгляда не указывается и надпись над ним не наносится (Рисунок 17). Допускается ограничение местного вида при помощи тонкой волнистой линии обрыва.

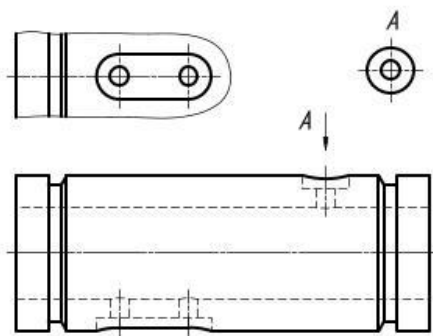


Рис. 17. Местный вид.

Изображение стрелок и соотношение их размеров приведено на рисунке 18.

