

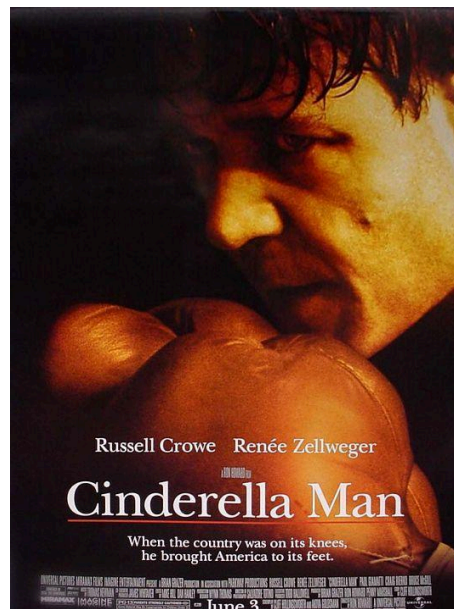
BIBLIOTECAS ESCOLARES

Filme: *Cinderella Man*

Ano: 2005

Realização: Ron Howard

O filme, inspirado em factos verídicos, conta a história do pugilista norte-americano James Braddock e da sua família durante os anos da Grande Depressão e como este se tornou um exemplo de superação para muitos milhões de pessoas que passavam grandes dificuldades nesse período.



Sugestões de exploração do filme.

1. Refere três consequências da Grande Depressão que são retratadas no filme.
2. De acordo com a esposa de Braddock, sem o marido poder lutar, o que iria acontecer?
3. Sem poder lutar, o que fez Braddock para tentar sustentar a família? E a sua esposa?
4. Qual era a antiga profissão do colega de trabalho de Braddock, que o fez perder muito do que tinha?
5. De acordo com o colega de trabalho de Braddock, onde passaram a viver muitas pessoas devido às dificuldades?
6. O que fazia um homem à porta de casa da família Braddock?
7. Braddock tinha esperança que a crise fosse resolvida por quem?
8. Refere duas consequências da falta de dinheiro na família Braddock.