

# LE 1000 DU SUD 2015

Randonnée Permanente - Au départ de : Cotignac

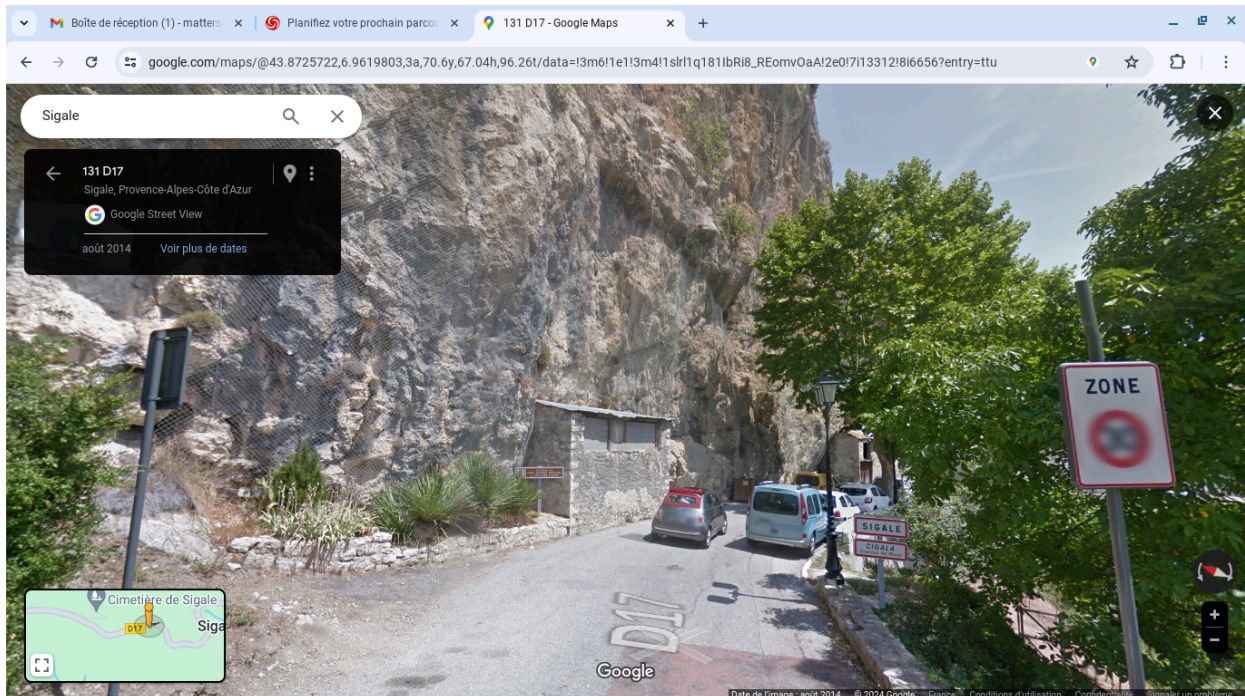
## LIEUX DE CONTRÔLE PHOTO PHOTO CONTROL PLACES

*(... ou tout autre lieu prouvant clairement que vous êtes au lieu de contrôle  
or any other place that clearly proves that you are at the control place)*

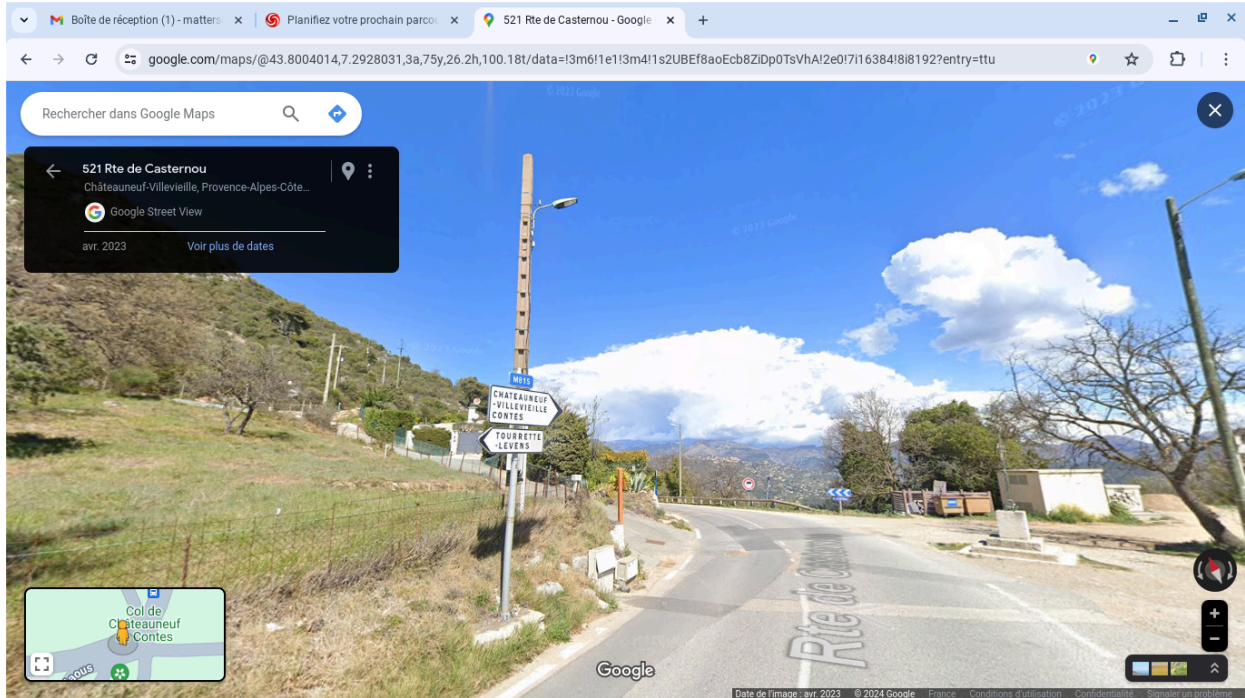
**VOTRE VÉLO DOIT FIGURER SUR LA PHOTO !  
YOUR BIKE MUST BE IN THE PICTURE!**

1 - Cotignac (au centre ville, ou au Camp de Base)

....



2 - Sigale (entrée de ville)



3. Col de Châteauneuf de Contes (photo aux panneaux directionnels (à gauche) ou à la croix (à droite))

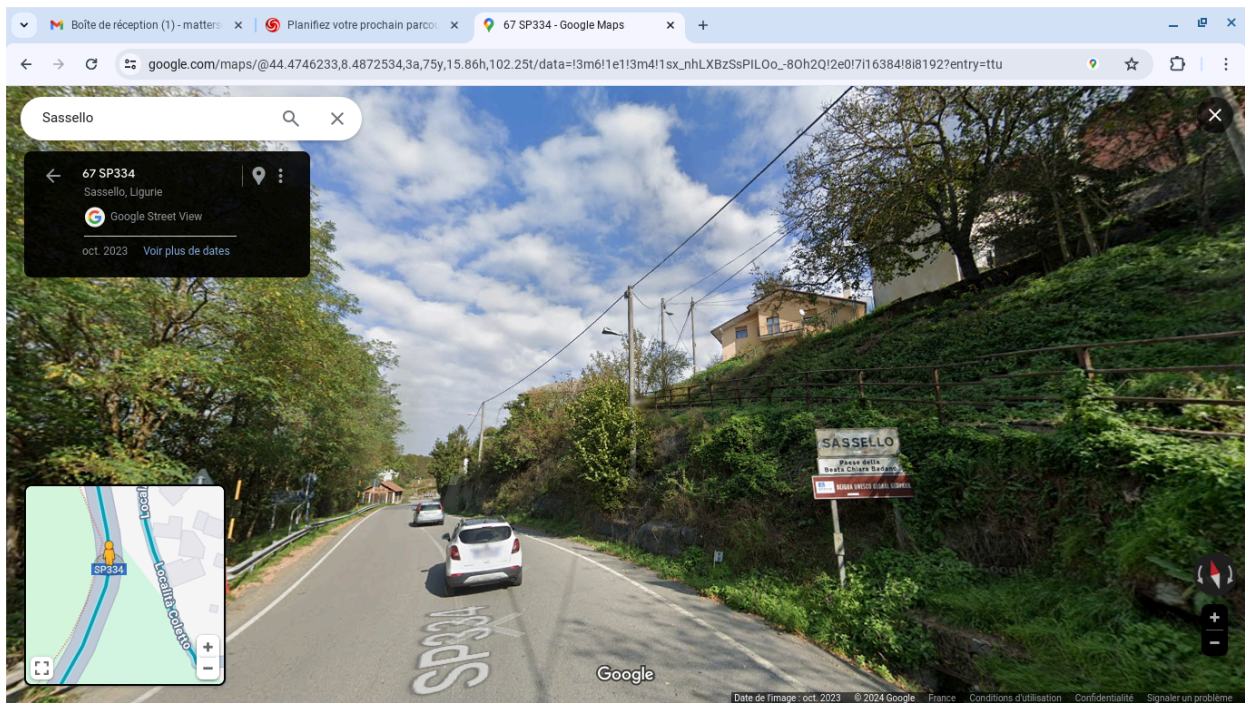


4 - Col de la Madone de Gorbio

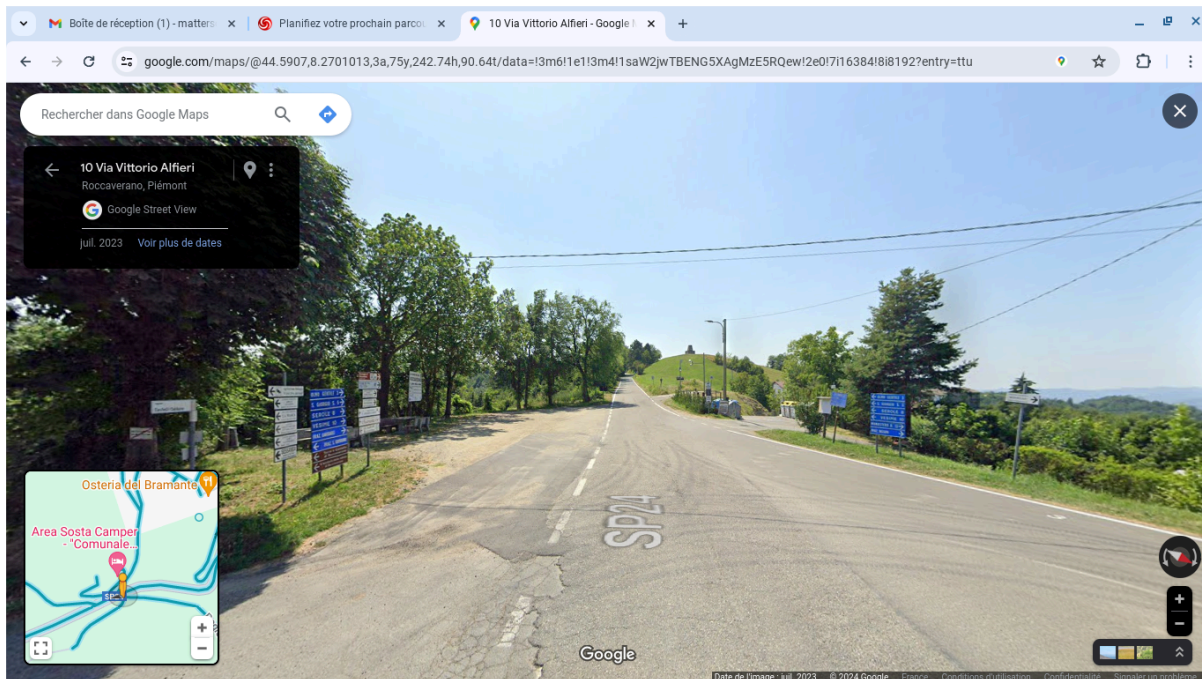
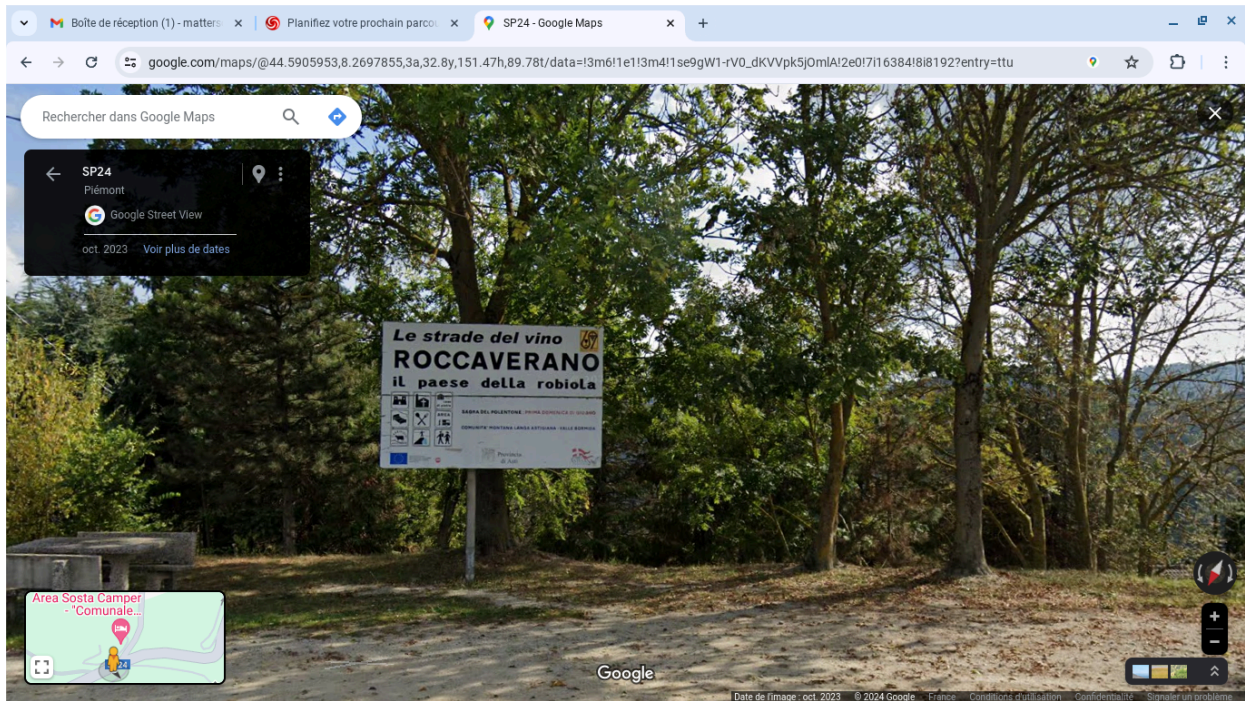
Photo devant la statue réalisée à partir d'éclats d'obus, portant le texte:  
*"Combat de l'homme, éclats d'obus, désormais ne soyez plus que Madone de la paix"*



5. Sella Macciò (Melagno), photo devant Bar Ristorante Din



6. Sassello (entrée de ville)



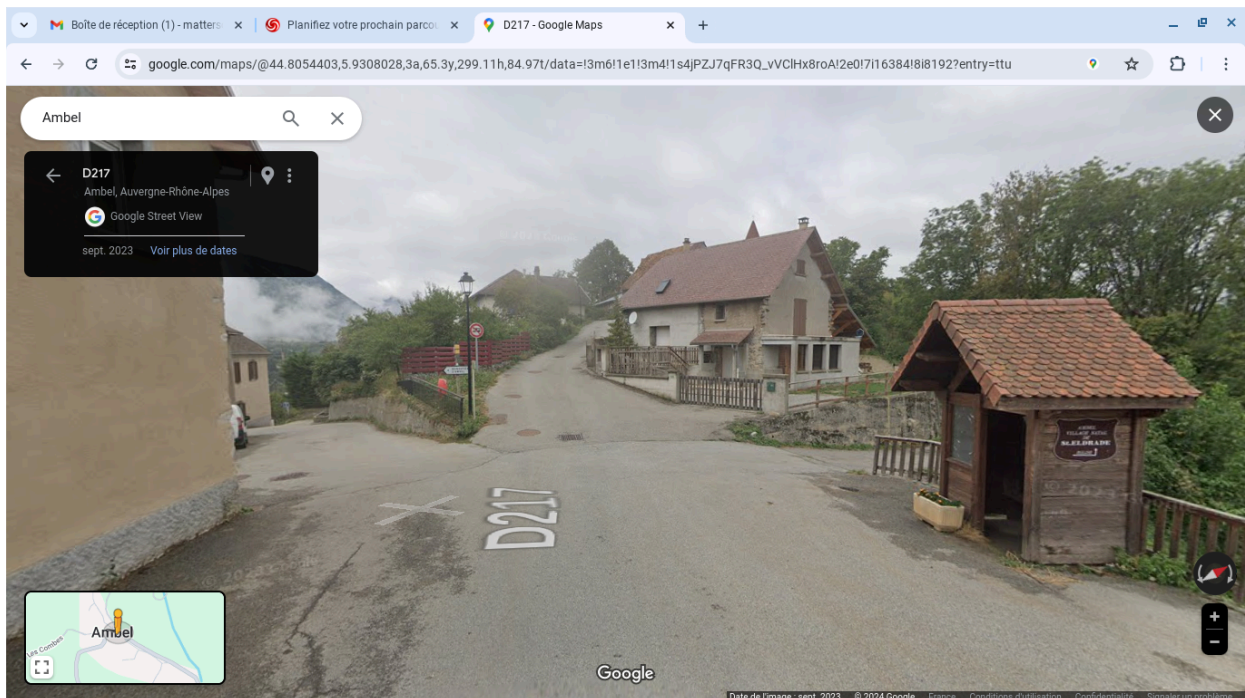
7. Roccaverano (photo au panneau situé sur un petit parking sur la gauche à la sortie du village)



8. Col Agnel



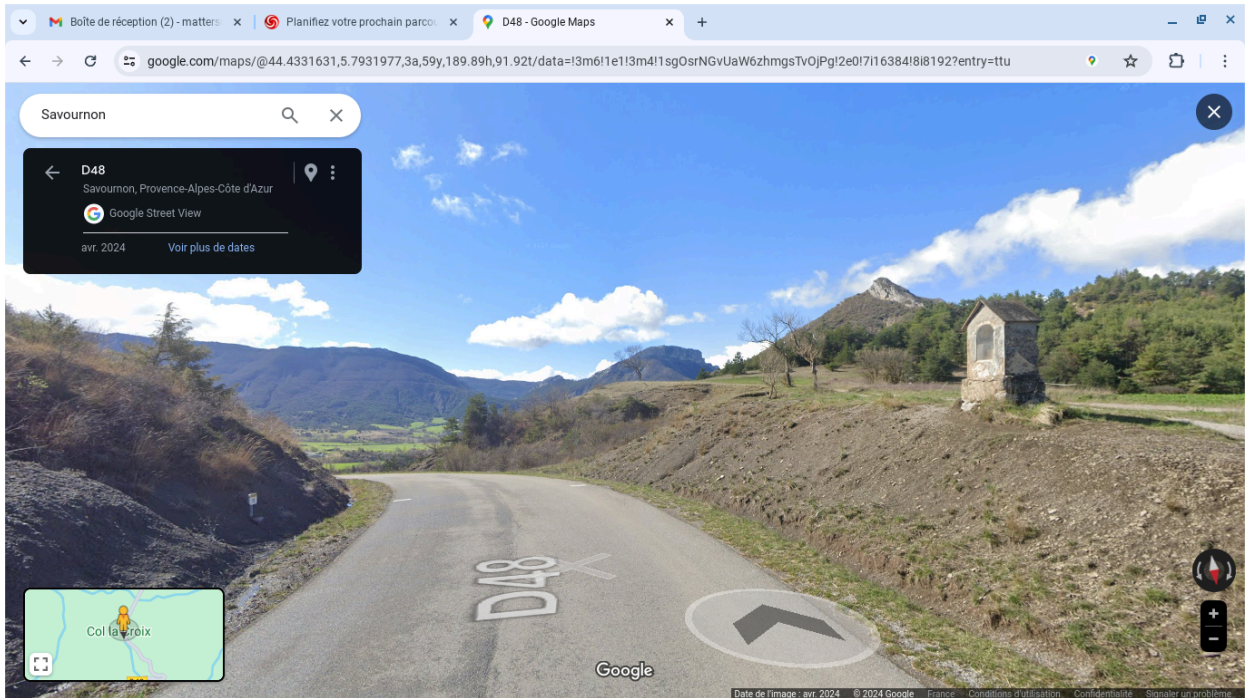
9. Saint Apollinaire (entrée de ville)



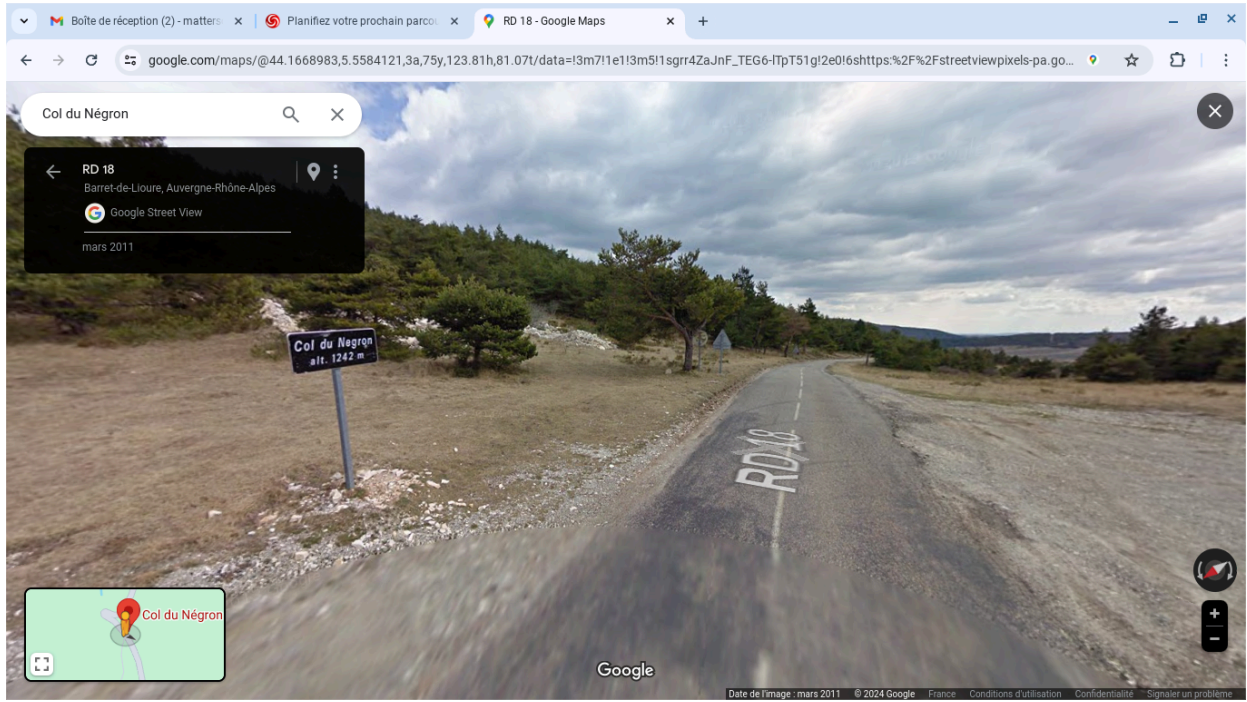
10. Ambel (photo à l'abri sur la droite avec l'inscription "village natal de Saint Eldrade")



11. Col du Festre



12. Col la Croix (avant Savournon) !!!! il n'y a pas de panneau, juste un oratoire !!!!



13. Col du Négron



14. Cotignac (entrée de ville ou : au Camp de Base)