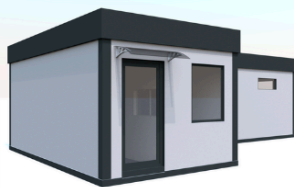


PAWILONY Z PŁYT WARSTWOWYCH

Doświadczenie w budownictwie małej architektury

JJ
PROJEKT

Szybki czas realizacji
Doświadczony zespół
Transport



Oferta z dnia: 22.01.2026r

JJ PROJEKT GRZEGORZ JERKA

Siedziba: 96-200 Julianów23

Tel. 788 599 990

Oferta zwierzeca_kraina@onet.pl pawilon 8x5

Podstawowe informacje

- Biuro o wymiarach zewnętrznych: **800 x 500cm**
- Wysokość wewnętrzna 260 cm ze spadkiem na 250 cm. (spadek od strony frontowej ku tylniej)

Rodzaj materiałów budulcowych

Ściany

- Ściany wykonane z płyt warstwowych z rdzeniem **Styropianowym** o grubości **100mm**

Przenikalność cieplna 0,38W/m2K. Styropian nie rozprzestrzeniający ognia o klasie odporności ogniowej EI60

- Kolor: **RAL 8023**

Dach

- Dach wykonany z płyty warstwowej z rdzeniem **Styropianowym** o grubości **100mm**.

Przenikalność cieplna 0,38W/m2K. Styropian nie rozprzestrzeniający ognia o klasie odporności ogniowej E60.

- Kolor: **RAL 9006**

Podłoga

- Podłoga wykonana z płyt warstwowych z rdzeniem **Styropianowym** o grubości **100mm**.

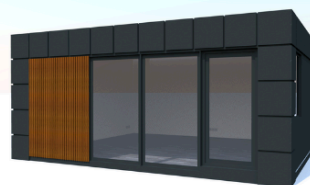
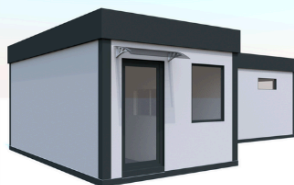
Przenikalność cieplna 0,38W/m2K. Styropian nie rozprzestrzeniający ognia o klasie odporności ogniowej EI60 + płyta OSB 15mm

PAWILONY Z PŁYT WARSTWOWYCH

Doświadczenie w budownictwie małej architektury

JJ
PROJEKT

Szybki czas realizacji
Doświadczony zespół
Transport



+



Specyfikacja

- Komplet obróbek blacharskich grubość 0,5-0,7mm, **RAL8023**
- Drzwi: aluminiowe pełne zewnętrzne **RAL8023**, wymiar: 90x200cm szt.1
- Drzwi: Stalowe pełne wewnętrzne **RAL9010**, wymiar: 90x200cm szt.7
- okno aluminiowe rozwierno-uchylne **RAL8023** wymiar: 100x210cm, szt.2
- okno aluminiowe rozwierno-uchylne **RAL8023** wymiar: 90x120cm, szt.5
- witryna stałe przeszklona pakiet szybowy 30mm wymiar: 200x100, szt.1
- witryna stałe przeszklona pakiet szybowy 30 mm wymiar: 90x120, szt.2
- ścianki działowe wg załączonego projektu
- Uszczelnienia dekarские
- Instalacja Elektryczna; 6 x lampa LED , 6 x gniazdo podwójne, 6 x włącznik światła , skrzynka z bezpiecznikami, rozprowadzenie instalacji w pawilonie.
- grzejniki szt. 6
- Montaż : na miejscu

**RAZEM: 76 160 ZŁ NETTO (+ 23% VAT) + transport 3.5zł
za km liczony w obie strony**

Oferta ważna: 7 dni

Realizacja

- Termin realizacji: **marzec**

JJ PROJEKT GRZEGORZ JERKA
BIELANY 29/9, 05-620 BŁĘDÓW



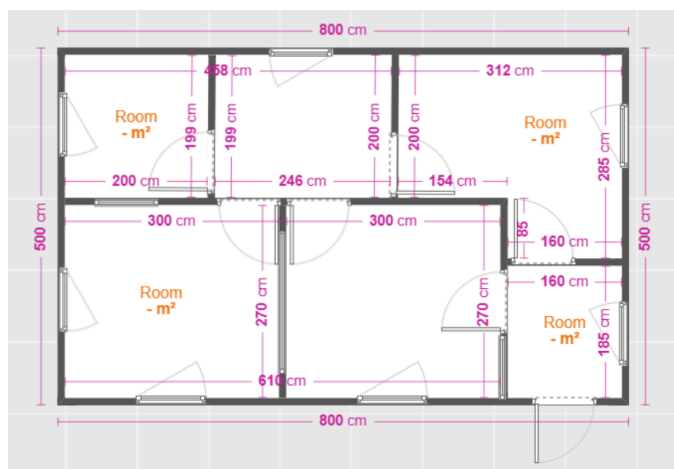
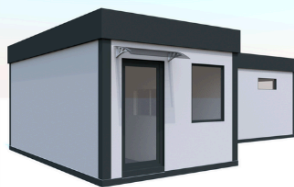
SIEDZIBA: JULIANÓW 23, 96-200 RAWA MAZOWIECKA
NIP: 7971438814, REGON: 381364184

PAWILONY Z PŁYT WARSTWOWYCH

Doświadczenie w budownictwie małej architektury

JJ
PROJEKT

Szybki czas realizacji
Doświadczony zespół
Transport



Opcje doposażenia za dodatkową opłatą:

- Konstrukcja stalowa podłogi lub pełna z hakami pod HDS.
- Grzejniki elektryczne konwektorowe.
- Klimatyzacja z funkcją grzania
- Ozdobna elewacja (do ustalenia z klientem).
- Doposażenie pomieszczeń sanitarnych (WC kompakt, umywalka z szafką i podgrzewaczem do wody, kabina prysznicowa, bojler z regulacją temperatury).

Informacje dodatkowe:

- Firma Artoffice przewiduje 24-miesięczny okres gwarancyjny na zamówiony obiekt.
- **Podana cena nie uwzględnia przygotowania terenu pod kontener oraz rozładunku.**
- Firma Artoffice nie sporządza pełnej dokumentacji do celów uzyskania pozwoleń budowlanych, na podstawie ustaleń może dokonać wizualizacji obiektu.
- Metoda rozliczenia ustalana jest z klientem i może dotyczyć: faktury VAT, Faktury na osobę prywatną z wystawieniem paragonu, opcją ratalną lub opcją leasingowania