

Демоверсия ККР по биологии для 6 класса

Цель и задачи: Определение уровня подготовленности обучающихся по биологии 6 класс, по программе В.В.Пасечник «Биология, 6 класс» (базовый уровень) 2023г. (ФГОС)

В результате контрольной работы учащиеся должны показать основные виды учебной деятельности: объяснять смысл важнейших биологических терминов; определять основные органы цветкового растения; характеризовать строение цветка, семени, плода, корня, побега, стебля, листа, цветкового растения и объясняют их функции; сравнивать различные цветки, семена, плоды, корни, побеги, стебли, листья.

В проверочный тест включен учебный материал по биологии, который составлен на основе Федерального Государственного образовательного стандарта среднего общего образования по предмету «Биология» по разделу: «Строение и многообразие покрытосеменных растений»

На выполнение работы отводится 40 минут.

Критерии оценивания теста.

Все задания разделены по уровням сложности.

Часть А (с 1 по 16) - задания базового уровня. К каждому заданию приводятся варианты ответов, из которых только один верный. За верное выполнение каждого такого задания выставляется по 1 баллу.

Часть В. (В1 , В2) Задания повышенного уровня направлены на проверку освоения учащимися более сложного содержания. Они содержат задания на установление соответствия. За правильное выполнение задания В1,2 – 4 балла За каждую допущенную ошибку минус 1 балл.

Задание части С (С1, С2) включает задание со свободным ответом. За верное выполнение каждого задания выставляется по 3 балла.

Система оценивания выполненной работы (шкала перевода в оценку):

Максимальное количество баллов за работу – 26.

Оценка «2» ставится, если учащийся набрал менее 33% от общего числа баллов

Оценка «3» - если набрано от 33% до 56% баллов

Оценка «4» - если ученик набрал от 57% до 85%

баллов Оценка «5» - если ученик набрал свыше 86% баллов

Оценка «2»	Оценка «3»	Оценка «4»	Оценка «5»
Менее 9 баллов	От 9 до 14 баллов	От 15 до 21 баллов	От 22 до 26 балла

Часть А

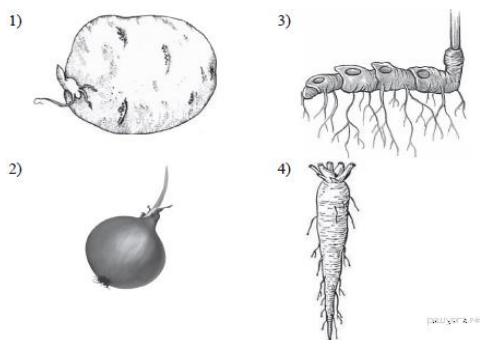
А1. К однодольным растениям относится:

- а) пшеница б) фасоль
- в) шиповник г) яблоня

А2. Многие двудольные растения имеют:

- а) мочковатую корневую систему; б) только придаточные корни;
- в) стержневую корневую систему; г) боковые и придаточные корни.

А3. Какой из изображённых органов растений является видоизменённым корнем?



А4.

В приведённой ниже таблице между позициями первого и второго столбцов имеется взаимосвязь.

Целое	Часть
Образовательная ткань	Камбий
Покровная ткань	...

Какое понятие следует вписать на место пропуска в этой таблице?

- 1) корневой волосок 2) сосуды
- 3) ситовидные трубки 4) сердцевина многолетнего стебля

А5. Луковица представляет собой видоизмененный подземный побег, так как а) на нем расположены почки;

б) он поглощает воду и минеральные вещества;

в) в нем органические вещества расщепляются до минеральных; г) в нем образуются органические вещества из неорганических. А 6. Плод образуется из:

а) Стенок завязи;

б) Цветоложа;

в) Пестика;

г) Пестика, основания тычинок, лепестков и чашелистиков, цветоложа.

А7. Почка — это

- а) часть стебля; б) зачаточный побег;
- в) завязь с семязачатками; г) черешок и листовая пластинка.

А8. Лист — это часть побега и на стебле он занимает положение: а) боковое;

б) верхушечное;

в) боковое и верхушечное.

А9. Листья сидячий у:

а) пшеницы и липы; б) липы и пырея;

в) пырея и ржи; г) ржи и сирени.

А10. Сложный тройчатый лист у:

а) шиповника;

б) ясеня;

в) каштана конского;

г) земляники.

А11. Сетчатое жилкование листовой пластинки

у: а) пшеницы; б) лука;

в) пырея; г)

дуба. А12. Простой лист

у:

а) сирени; б) каштана;

в) шиповника; г) акации.

А13. Листорасположение очередное у:

а) дуба и клёна; б) клёна и осины;

в) осины и бузины; г) все неверно.

А14. Функции листа:

а) газообмен; б) фотосинтез;

в) испарение; г) все ответы верны.

А15. Видоизмененные в колючки листья

а) защищают растение от вымерзания

б) уменьшают испарение и сохраняют влагу в

растении в) улучшают освещенность растения

г) увеличивают скорость передвижения воды в растении

А16. Какой из видоизменённых органов является видоизменённым побегом?

1)



2)



3)



4)



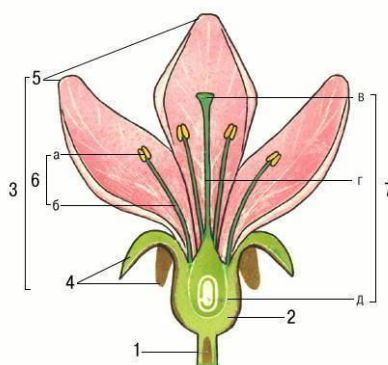
Часть В

1. В 1 Установите соответствие между типом плода и названиями растений.

Растения:	Тип плода:
А) Рожь	1) Боб
Б) Груша	2) Яблоко
В) Пшеница	3) Зерновка
Г) Горох	
Д) Айва	
Е) Фасоль	

А	Б	В	Г	Д	Е

2. Подпишите части цветка с помощью рисунка:



3. Установите соответствие между растениями и типами соцветий:

А. календула Б. пшеница В. одуванчик Г рожь Д. василек Е. ромашка	1. сложный колос 2. корзинка
---	---------------------------------

А	Б	В	Г	Д	Е

Часть С. Ответьте письменно на вопрос:

С 1 . Какие слои древесины старше по возрасту: лежащие ближе к сердцевине или к коре? Объясните, почему вы так считаете

С 2 . Докажите, что клубень картофеля - видоизмененный побег.