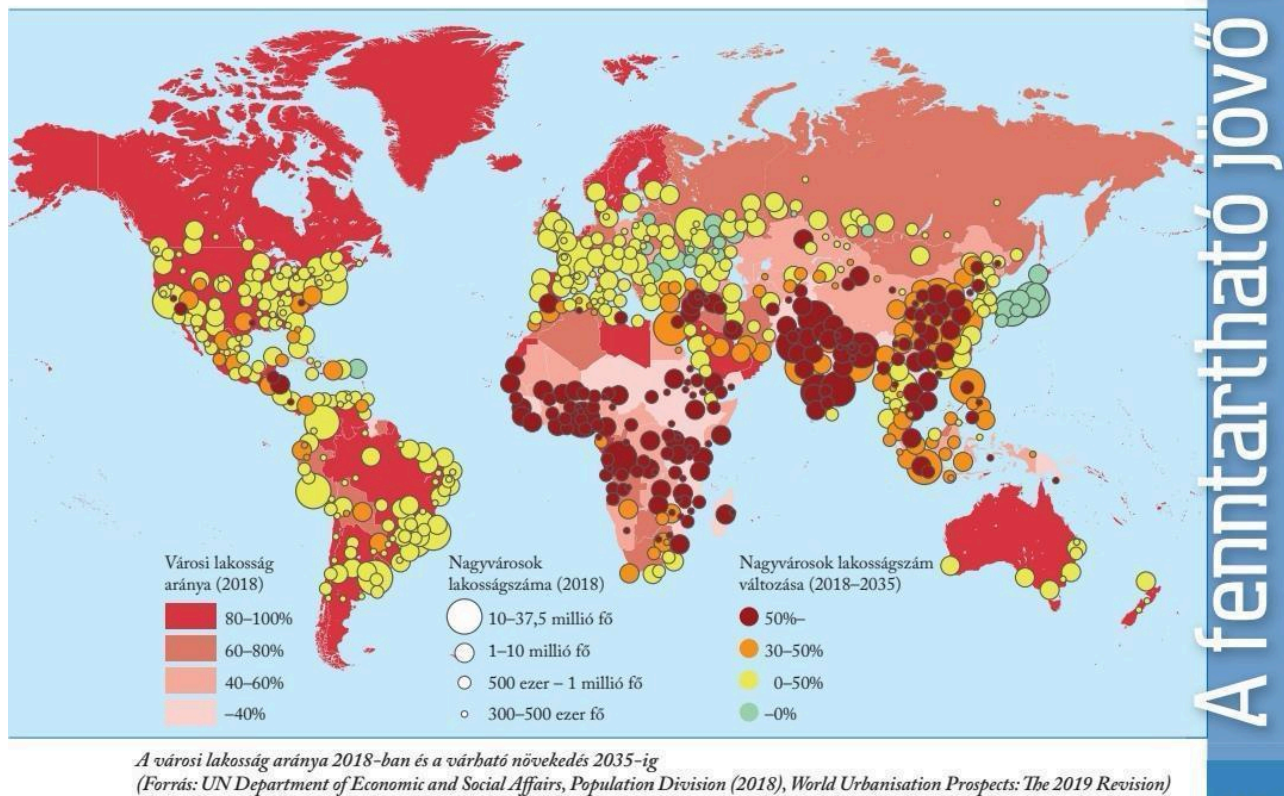


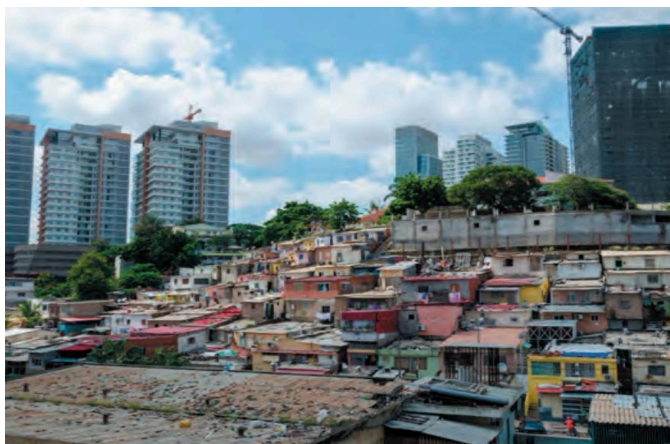
2. URBANIZÁCIÓ

1.a Nézzétek meg az alábbi térképen, hogy milyen mértékű a városi lakosság aránya a kontinenseken és a kontinensek országaiban! Figyeljétek meg, hogy hány fő él a körökkel jelölt nagyvárosokban! Nézzétek meg a körök színét, amik a lakosság szám változását mutatják az adott városokban! (2 perc)



A fenntartható jövő

1.b Nézzétek meg a nyomornegyedi lakásokat és az üzleti épületeket! Mit gondoltok, ha az egyik nyomornegyedi lakásba és az egyik üzleti épületbe be tudnátok menni körülnézni, milyen tárgyak vennének körbe titeket és hogy éreznétek magatokat? Gondolkodjatok el és próbáljatok belehelyezkedni az ott lakók életébe! (1 perc)



Az üzleti és a nyomornegyed kontrasztja – Luanda, Angola

1.c A térkép alapján a városi lakosság aránya nőni fog. Milyen lépéseket szükséges tenni, hogy a települések el tudják tartani a megnövekvő népességet? Térjete ki minden emberi szükségletre és vizsgáljatok meg minden gazdasági szektort!

A megoldást és a gondolatmenetet rögzítsétek írásban a blogotokon! (20 perc)

2.a Lemaradó államok legnagyobb problémája a szegénység. Nézzetek utána, hogy melyik a 10 legszegényebb ország. (5 perc)

2.b Készítsetek egy térképet vagy egy már meglévő elektronikus Föld térképen jelöljétek ezeket az országokat! (7 perc)

2.c Mi lehet az oka annak, hogy pont az adott területen található? Készítsetek egy elektronikus gondolattérképet a szegénység formáiról és a szegénységet kialakító tényezőkről, valamint a következményeiről! (10 perc)

A feladatok megoldásait töltsétek fel a blogotokra!