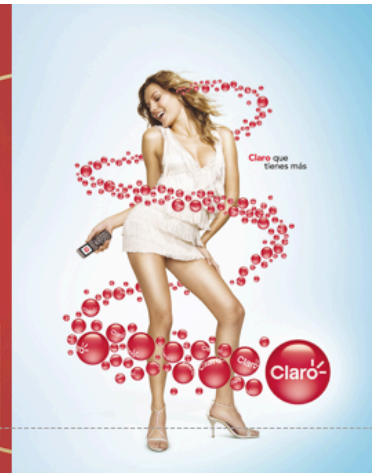


## ELEMENTOS QUE INFLUYEN EN LA COMPOSICIÓN

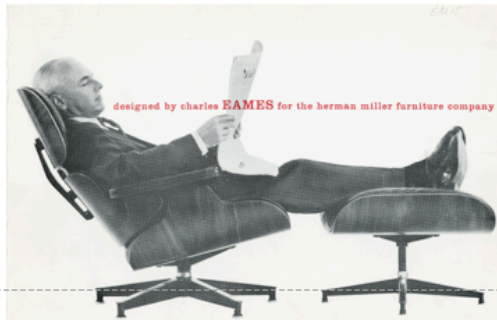
Líneas aunque aparecen muchas, debemos fijarnos en las que más predominan y que sensación transmiten: horizontales(reposo, tranquilidad, estabilidad), verticales(equilibrio, espiritualidad, fuerza) curvas(movimiento, calidez, sensualidad,optimismo),diagonales,(dinamismo,tensión, inestabilidad,movimiento, profundidad), quebradas(tensión,violencia)

### **LA LÍNEA CURVA.**

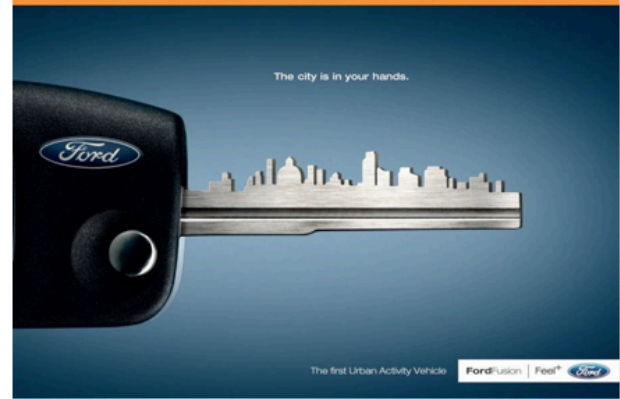
Expresa dinamismo, inestabilidad, acción, sensualidad y profundidad.



**LA LÍNEA HORIZONTAL.** Transmite sensación de reposo, tranquilidad, control y frialdad.



**SOFT SEATING**



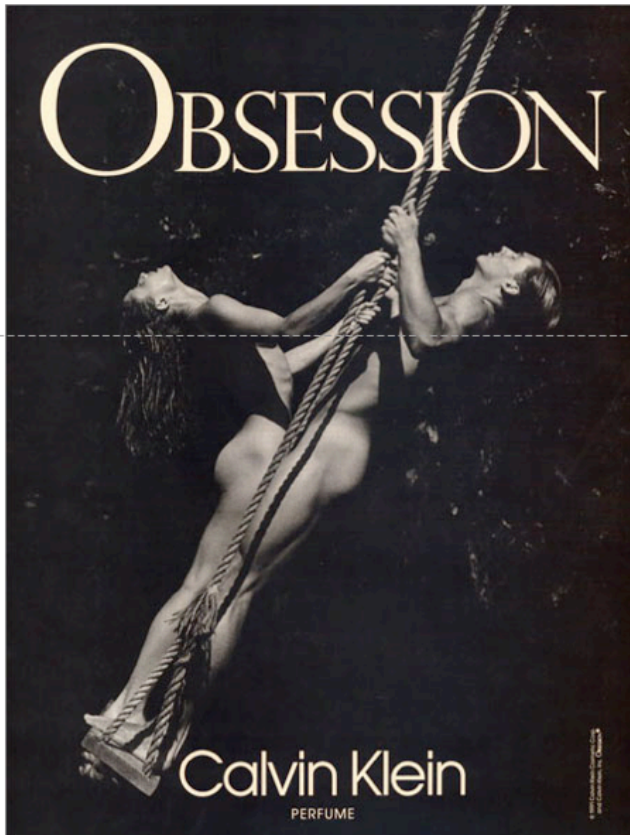
**RENAULT**

**LA GAMA MÁS SEGURA, TAMBIÉN EN DIESEL.**

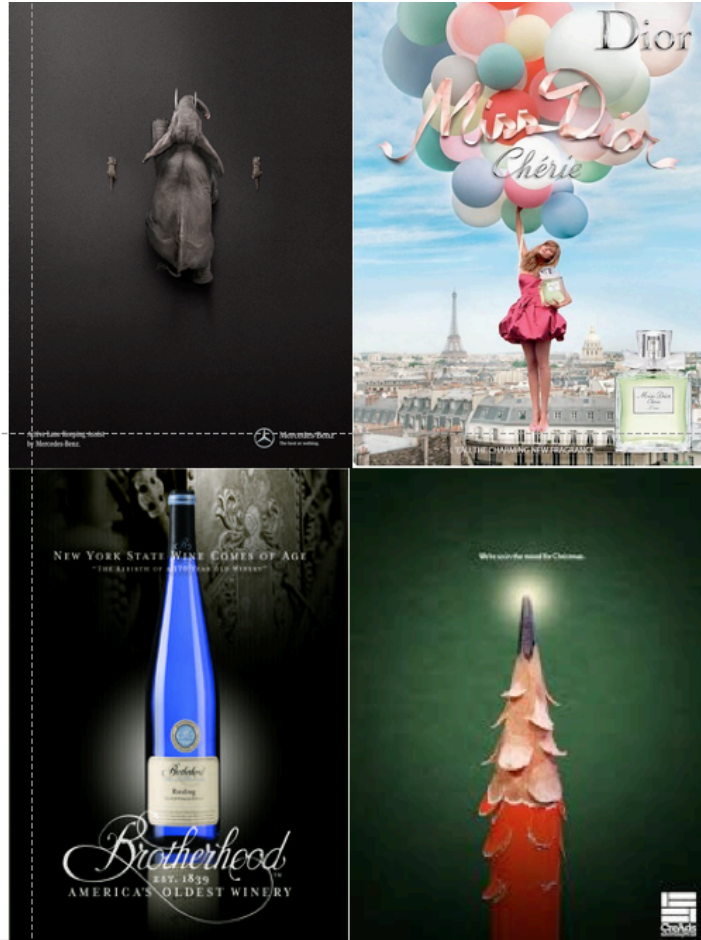
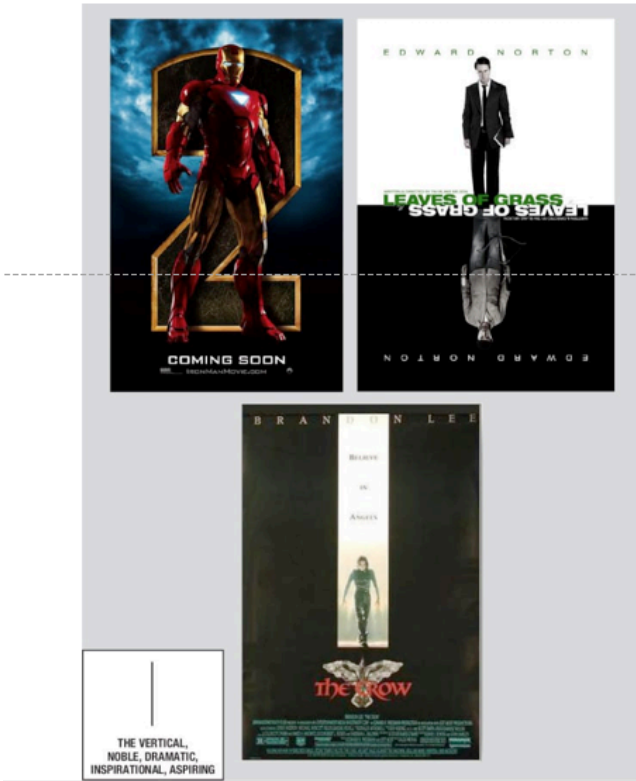
Modelo	Motor	Precio
Renault Logan	1.5 dCi	11.700€
Renault Logan	1.5 dCi	16.200€
Renault Logan	1.5 dCi	17.200€

**LA LÍNEA OBLICUA.**

Expresa dinamismo, inestabilidad, acción, profundidad.



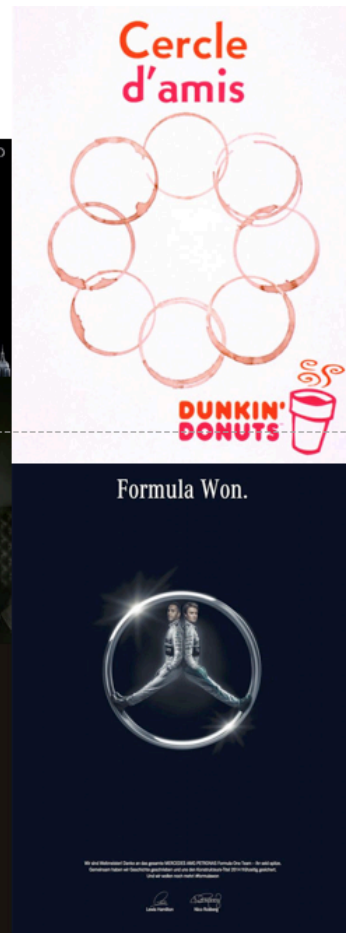
**LA LÍNEA VERTICAL.** Transmite sensación de fuerza, solidez, seguridad, elegancia, ascensión y espiritualidad.



**-Forma:** si aparece alguna de estas formas o los elementos están colocados en forma de: cuadriláteros (rigidez, robusted, equilibrio) Triángulo (dinamismo, tensión) círculo (calidez, sensualidad,

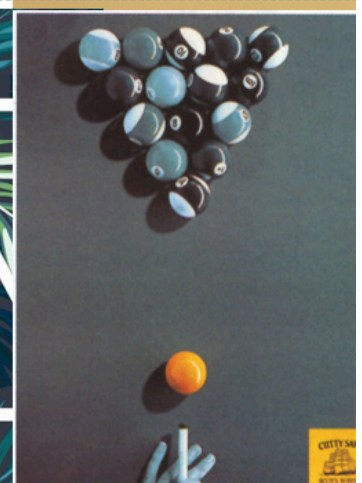
## EL CÍRCULO

Formado por líneas curvas, transmite equilibrio, movimiento, acción y perfección.



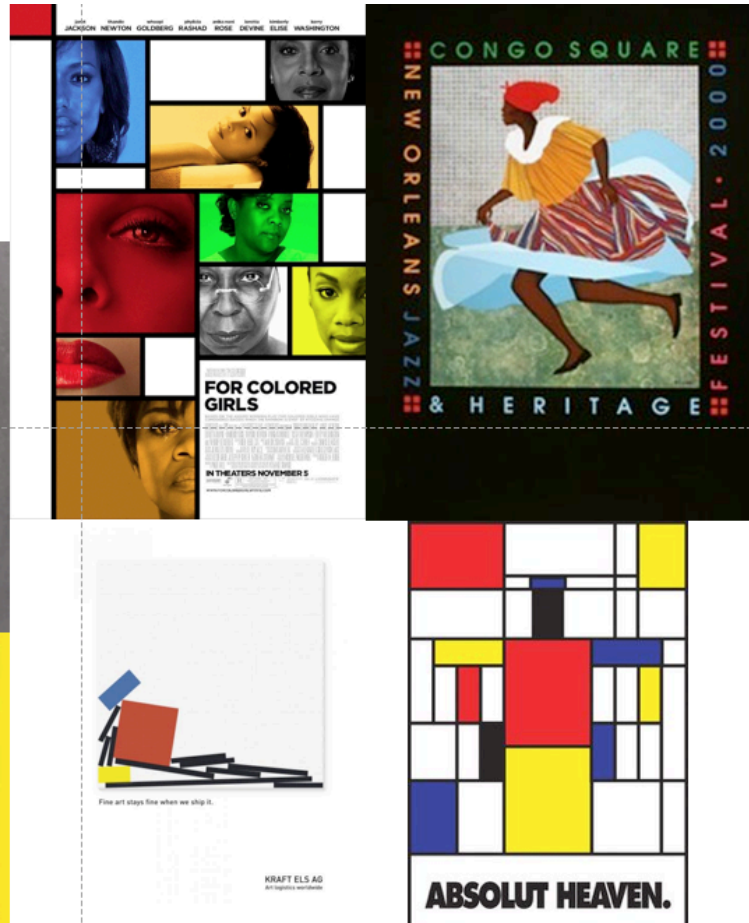
## TRIÁNGULO

En él dominan líneas oblicuas y aunque tiende a la estabilidad, puede provocar tensión o estabilidad según se oriente ...



## EL CUADRADO

Formado por líneas verticales y horizontales, es robusto, estable y seguro....



## -El color



-Gama policroma: todos los colores del círculo

Gama monocroma: un solo tono y sus variantes

-Frios (azules, morados, verdes,)/Cálidos(amarillos, naranjas, rojos, rosas, marrones)

-Blanco, negro, grises: se denominan colores neutros de gama acromática

-Armonía(colores que tienen algo en común: o por los tonos, o solo fríos, o solo cálidos, o todos llevan blanco en la mezcla o llevan negro en la mezcla)

- Contraste, opuestos o por fríos/cálidos, o saturados/no saturados o complementarios(opuestos en círculo cromático) como lo son el B/N

## ARMONÍA Y CONTRASTE.

### Colores armónicos.

Son los que se encuentran cerca en el círculo cromático o comparten tonalidad.

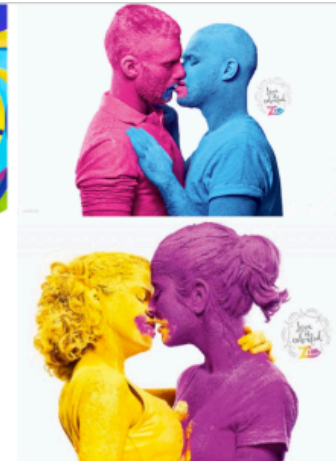
Se organizan en gamas y dan sensación, de calma, sosiego, seguridad, equilibrio y elegancia.



## CONTRASTE

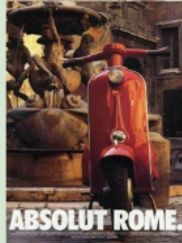
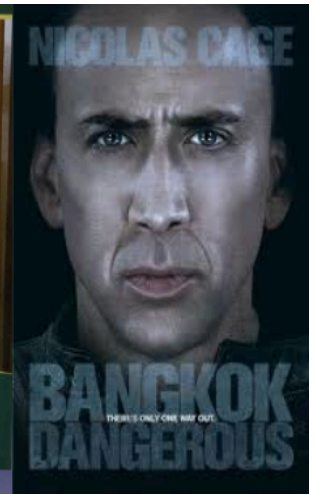
### Colores contrastados.

Son los que se encuentran opuestos en el círculo cromático y no comparten tonalidad. El caso extremo son los colores complementarios. Con ellos se obtiene violencia visual, atención, tensión e inestabilidad. Se identifican con la acción, rebeldía, la diversión y la juventud.



-Colores saturados (muy llamativos)/pastel o poco saturados (mezclados con blanco)

## COLORES DESATURADOS

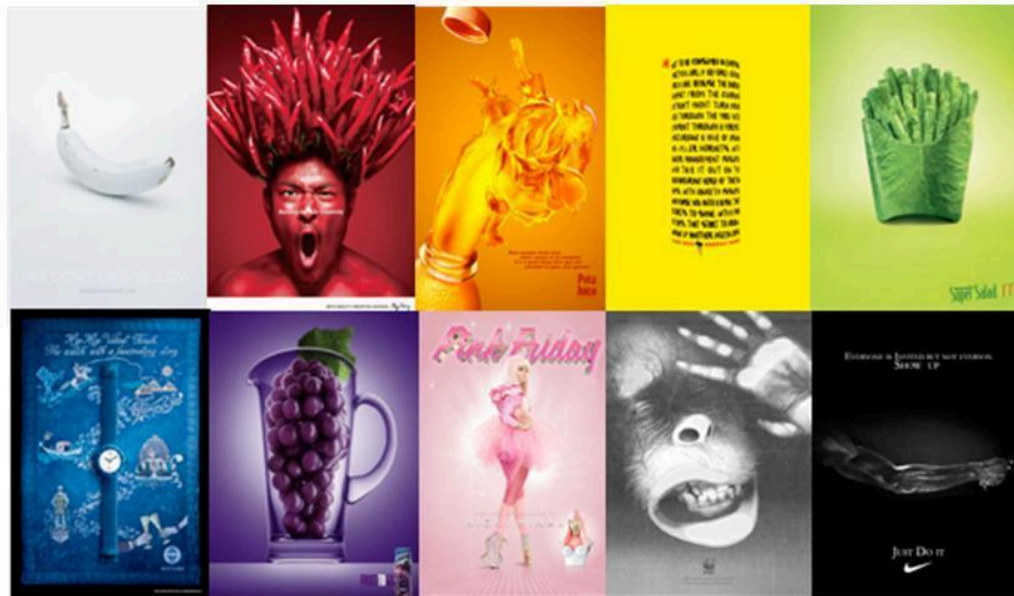


## COLORES SATURADOS






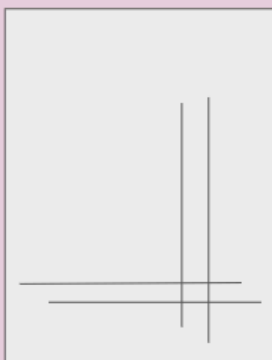
-Simbología de los colores: de los que más predominen en tu anuncio: **Rojo** (amor, calor, pasión, ira, peligro, poder), **Naranja** (Se le asocia a la alegría, el sol brillante, el trópico, el entusiasmo, la creatividad, el éxito, la amabilidad, y energía, ), **Amarillo** (la alegría, la felicidad, la inteligencia y la energía, se vincula con el sol, tranquilidad, creatividad) **Verde** (tiene sensación calmante, simboliza la esperanza y se relaciona con la naturaleza, crecimiento, relajación, seguridad) **Azul** (fuerza, frío/fresco, calma, descanso, confianza, inteligencia, limpieza, autenticidad, confianza), **Rosa** (ilusión, infancia, tierno, delicadeza, erotismo, encanto) **Café/marrónes**: acogedor, estabilidad, confort, rústico, cálido), **Blanco** (El color blanco se asocia a la luz, la bondad, la inocencia, la pureza y la verdad, la frescura y la limpieza), **Negro** (significar la muerte y lo oscuro, pero también nobleza y dignidad, autoridad, fortaleza, prestigio y la seriedad, **Gris**: implica seguridad, madurez y fiabilidad. Es el color del intelecto, el conocimiento y la sabiduría. Se percibe como clásico es considerado el color del compromiso pero también con la melancolía y la tristeza.

Color	Significado
BLANCO	Pureza, inocencia, optimismo
LAVANDA	Equilibrio
PLATA	Paz, tenacidad
GRIS	Estabilidad
AMARILLO	Inteligencia, alentador, tibieza, precaución, innovación
ORO	Fortaleza
NARANJA	Energía
ROJO	Energía, vitalidad, poder, fuerza, apasionamiento, valor, agresividad, impulsivo
PÚRPURA	Serenidad
AZUL	Verdad, serenidad, armonía, fidelidad, sinceridad, responsabilidad
AÑIL	Verdad
VERDE	Ecuanimidad inexperta, acaudalado, céelos, moderado, equilibrado, tradicional
NEGRO	Silencia, elegancia, poder



-Composición es estática (predominan líneas horizontales o verticales, aparecen elementos ordenados y repetidos tipo cuadrícula, un elemento situado en el centro o predomina la simetría axial o radial) o dinámica(aparecen muchas diagonales, curvas

**En Resumen definen a una Composición ESTÁTICA los siguientes casos:**

<b>Simetría</b>	<b>Repetición de elementos.</b>	<b>Predominio de la Forma Cuadrada</b>	<b>Predominio de líneas horizontales o verticales.</b>
			

**Ejemplos de Composición ESTÁTICA:**



## Elementos que definen una Composición DINÁMICA:

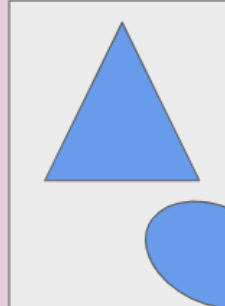
Asimetría



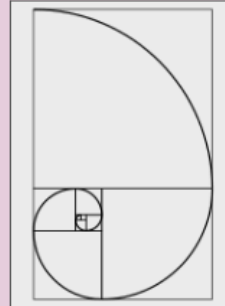
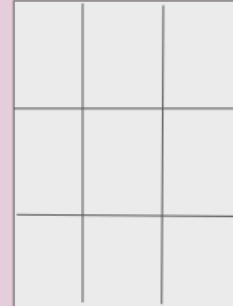
Predominio de curvas



La forma triangular



La organización del espacio en unidades irregulares.



Predominio de diagonales

Y La circular descentrada

Mediante la Sección Aurea o la Ley de los tercios



## Composiciones DINÁMICAS:



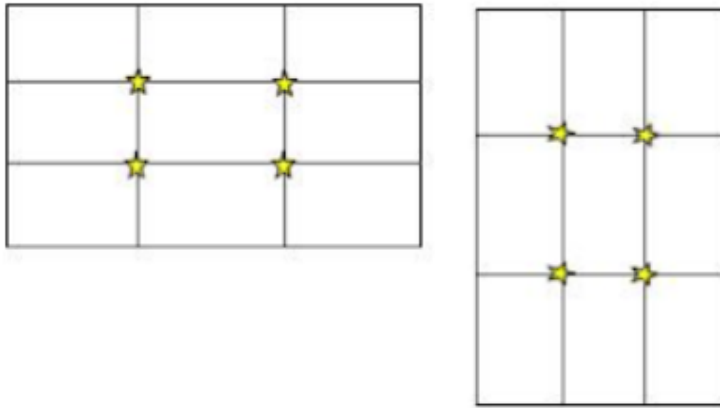


Línea de horizonte abajo

-Ley de la mirada: abrir el encuadre hacia donde miran los personajes



-Rectángulo de tercios: que elementos de la imagen caen en los 4 puntos de intersección del r.de tercios, comentarlos



### Ejemplos de la regla de los tercios.



-Leyes compositivas: ley de la balanza, ley compensación de masas



**1) LEY DE LA BALANZA:** Consiste en colocar dos formas o grupos de formas semejantes en tamaño, color, textura o significado a la misma distancia del centro de la composición



**Aplicación de la LEY DE LA BALANZA en  
anuncios publicitarios.**



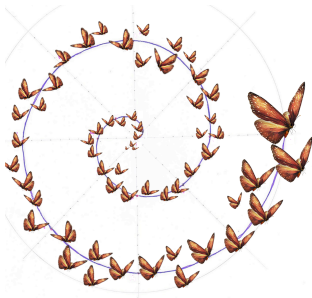
**Aplicación de la LEY DE COMPENSACIÓN DE MASAS**  
en anuncios publicitarios.



**2) LEY DE COMPENSACIÓN DE MASAS:** Esta ley no se basa en la simetría como las anteriores, sino que se fundamenta en el equilibrio de los pesos visuales. El signo visual principal, se desplaza ligeramente del centro del cuadro y pasa a situarse en un lateral del mismo. Para compensar este peso descentrado se colocan otro u otros signos visuales, más o menos alejados del centro, que contrarresten el peso del primero. De esta manera se logra el equilibrio visual.



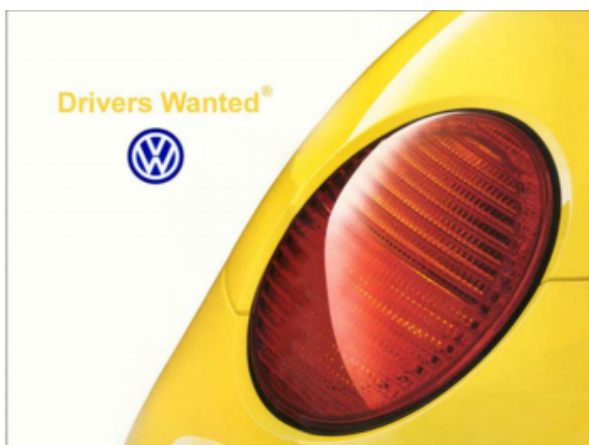
-Ritmo (como están colocados los elementos) ritmo uniforme (las cosas se repiten de manera idéntica), alterno (dos cosas se repiten de manera alterna), creciente-decreciente (las cosas se repiten aumentando o disminuyendo su tamaño), radial-concentrico o espiral (los elementos se colocan de las formas dichas). Puede que no haya ritmo.



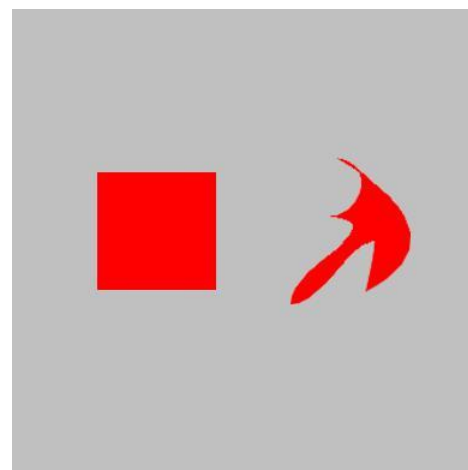
R. en espiral

- Pesos visuales (fuerza de atracción)

¿qué es lo que más atrae?: el tamaño (grande + que pequeño), forma (regular + que irregular), color (los claros y cálidos + que fríos y oscuros), aislamiento (cuanto más aislado un elemento + peso), textura (elementos con textura pesan +) y según dónde estén colocados (la derecha pesa más que la izquierda y arriba más que abajo). ahora observa tu anuncio a ver si se da algo de lo descrito, razónalo.



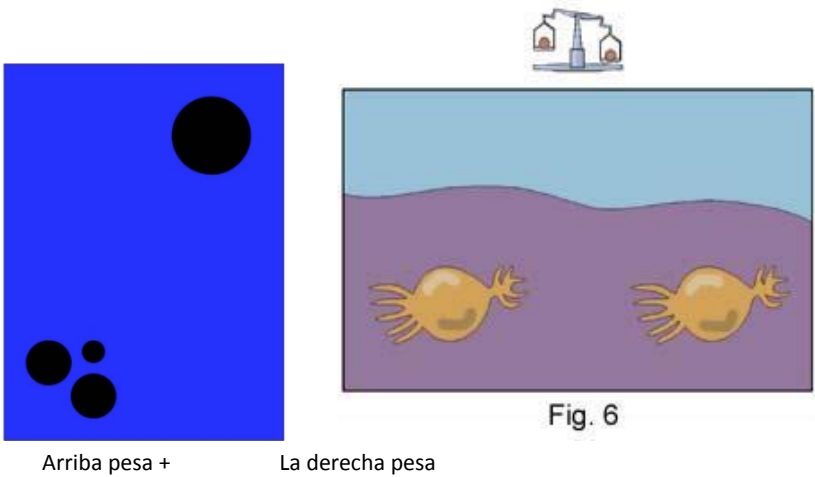
Grande + que pequeño



Regular + q irregular



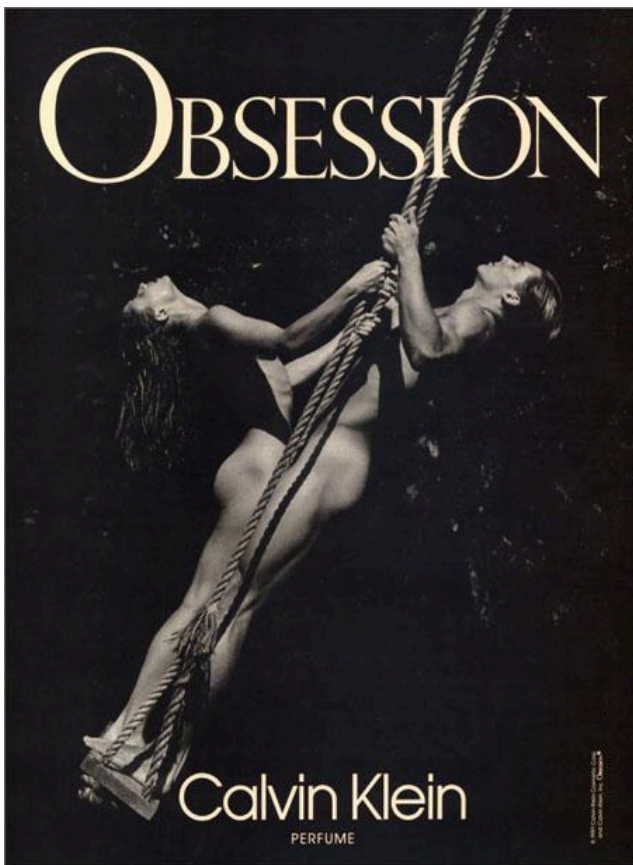
Claros, fríos y saturados pesan +



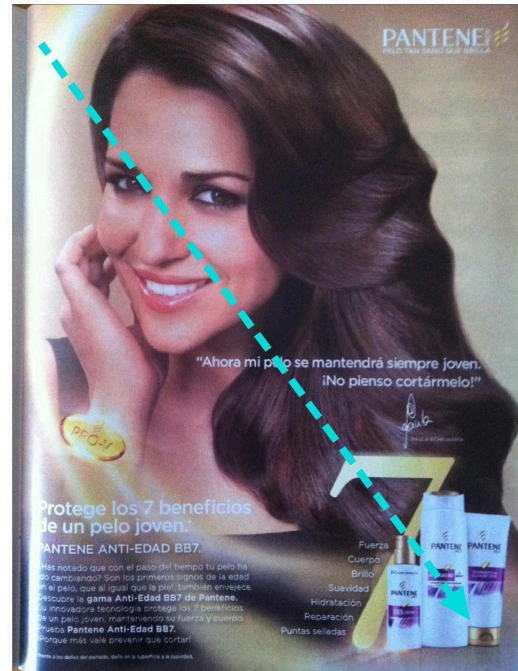
Elemento aislado pesa más

Elemento nítido pesa más

-Líneas de fuerza (del superior derecho al inferior izquierdo o L. de interés (superior izquierdo al inferior derecho), los elementos se colocan siguiendo la dirección de esas líneas o Centro visual (lo principal está un poco por encima del centro geométrico de la imagen).

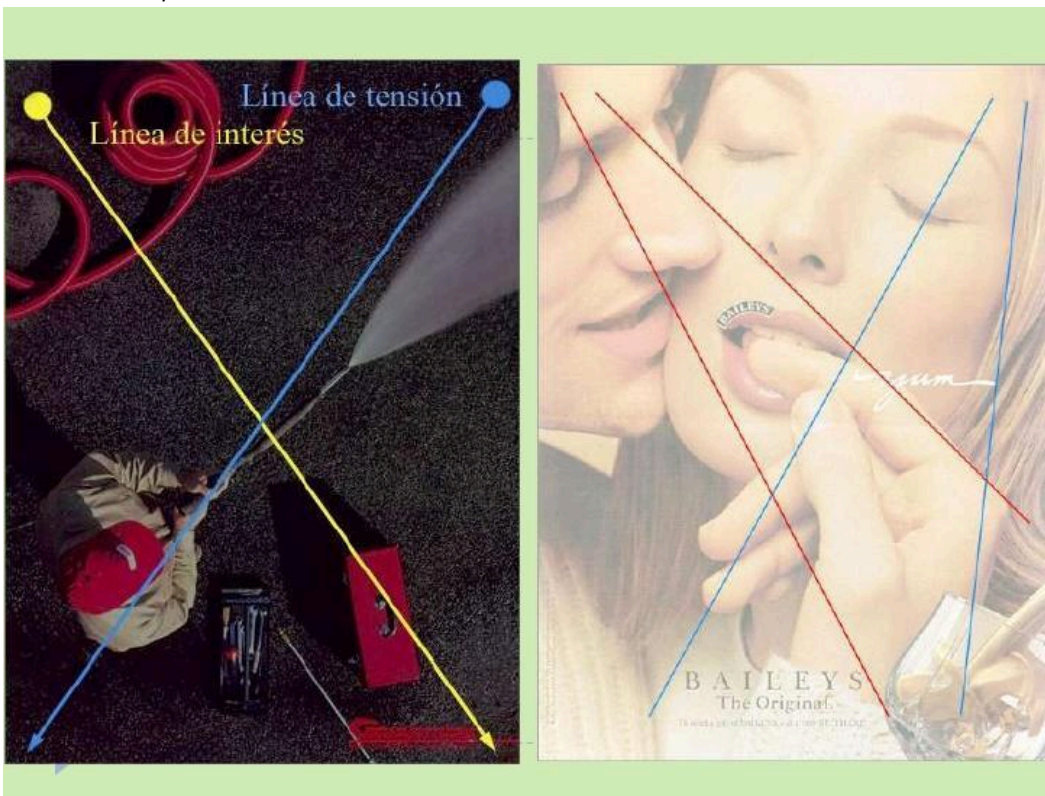


Línea de fuerza



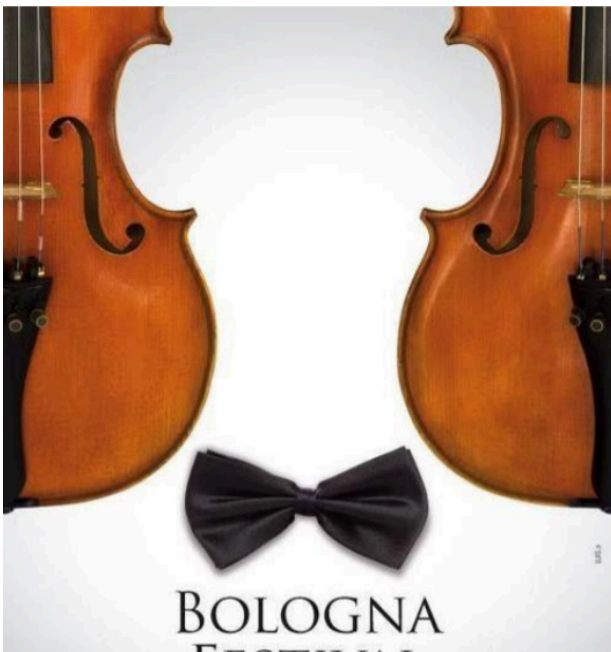
Línea de interés

Línea de interés y de fuerza

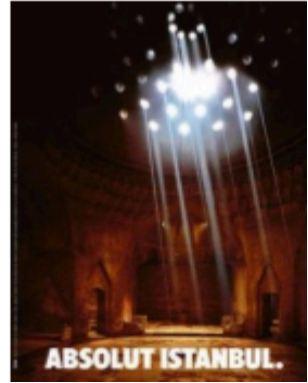
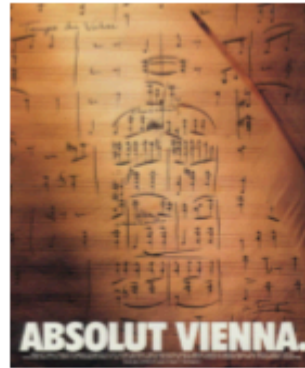


**Leyes de la gestalt** (pgn161) Figura/fondo(Parte de la base de que el cerebro no percibe un objeto como figura o fondo a la vez.), Ley de agrupamiento: los elementos que están más cercanos(proximidad), tienen color o forma parecida (semejanza) o están colocados en una misma dirección(continuidad) Contraste: Un elemento se distingue del resto por su forma, tamaño, color, textura u otras cualidades propias del objeto. Ley de Cierre(tenemos a completar una figura incompleta, es decir, tenemos la tendencia de rellenar los espacios vacíos

### Figura/fondo



### Agrupamiento



**Contraste**



**LEY DE CIERRE**



