

SPHZ-TAO03 QINGDAO DREAMLINE ทัวร์ชิงเต่า สัมผัสลมทะเลและเสน่ห์ยุโรปแห่งเมืองชายฝั่งจีน

QINGDAO AIRLINES 4 วัน 3 คืน

SPHZ-TAO03

บินตรง
ชิงเต่า
ทัวร์ไม่ลงร้าน

ราคาเริ่มต้น
17,999

#วันหยุดสุดจิด
#คัมค้ำเบียร์ดีที่สุดในจีน
...เมืองชายฝั่งสุดชิค ที่เที่ยง่าย ดำырุปลสวยทุกมุม

เมนูพิเศษ!! BBQ buffet 1 มื้อ

TIP 1,500 / ท่าน | **โรงแรม 4 ดาว Local** | **BKK-TAO QW9898 16:00-21:35**
TAO-BKK QW9897 09:55-14:50

QINGDAO DREAMLINE

ทัวร์ชิงเต่า • ยุโรปฟีลจีน • เมือง Cyberpunk ริมทะเล

- หมู่บ้านชาวประมงซาโจโจว • ภูเขาเหลาซาน (รวมรถอุทยาน)
- โบสถ์คริสต์ St.Michael's cathedral (ชมภายนอก)
- Silverfish street • ถนนวัฒนธรรมต้าเปาเต่า • สะพานจันเฉียว • No.3 Bathing Beach
- ชมพิพิธภัณฑ์เบียร์ชิงเต่า • ถนนคนเดิน Longjiang • 4th May Square จตุรัส 54
- ศูนย์กีฬาโอลิมปิกทางน้ำชิงเต่า • ซ็อบบิ่งที่ห้าง MixC Qingdao • ถนนคนเดินโตตง

SPHZ-TAO03 QINGDAO DREAMLINE 4 วัน 3 คืน
เดินทางด้วยสายการบิน Qingdao Airlines (QW)

วันที่	โปรแกรมท่องเที่ยว	เช้า	เที่ยง	เย็น	โรงแรม
1	กรุงเทพฯ(สนามบินสุวรรณภูมิ)-สนามบินชิงเต่าเจียวตง-รถโค้ชนำท่านสู่โรงแรม (BKK-TAO QW9898 16:00-21:35)	-	-	-	Holiday Inn Express Qingdao West Coast Golden Beach
2	หมู่บ้านชาวประมงซาโจโจว-ภูเขาเหลาซาน(รวมรถอุทยาน)-โบสถ์คริสต์ St.Michael's cathedral(ชมภายนอก)-Silverfish street-ถนนวัฒนธรรมต้าเปาเต่า--สะพานจันเฉียว-No.3 Bathing Beach	🍴	🍴	🍴	Holiday Inn Express Qingdao West Coast Golden Beach หรือเทียบเท่า โรงแรม 4* Local
3	ชมพิพิธภัณฑ์เบียร์ชิงเต่า - ถนนคนเดิน Longjiang-4th May Square จตุรัส 54-ศูนย์กีฬาโอลิมปิกทางน้ำชิงเต่า-ซ็อบบิ่งที่ห้าง MixC Qingdao - ถนนคนเดินโตตง	🍴	🍴 ปิ้งย่าง เกาหลี	-	Holiday Inn Express Qingdao West Coast Golden Beach หรือเทียบเท่า โรงแรม 4* Local
4	สนามบินชิงเต่าเจียวตง-กรุงเทพฯ(สนามบินสุวรรณภูมิ)- (TAO-BKK QW9897 09:55-14:50)	🍴	-	-	-

อัตราค่าบริการพักห้องละ 2-3 ท่าน

****สำหรับหนังสือเดินทางต่างชาติเก็บเพิ่ม 1,000 บาท****
(เป็นข้อตกลงในการคิดเรทราคาชาวต่างชาติจากประเทศปลายทาง)

วันที่เดินทาง	ผู้ใหญ่ ราคาท่านละ	การกอายุ ต่ำกว่า 2 ปี	พักเดี่ยว
วันที่ 19-22 ธันวาคม 2568	19,999	6,900	4,900
วันที่ 26-29 ธันวาคม 2568	22,999 19,999	6,900	4,900

มีตัวเครื่องบินแล้วจอยแลนด์ ลดราคา 9,000 บาท

เงื่อนไขการจองชำระมัดจำ 10,000 บาท

****โรงแรม 4* Local (อ้างอิงข้อมูลจาก Trip.com)****

****โปรแกรมไม่ลงร้านผลิตภัณฑ์ท้องถิ่น****

วันแรก

กรุงเทพฯ(สนามบินสุวรรณภูมิ)-สนามบินชิงเต่าเจียวตง-
รถโค้ชนำท่านสู่โรงแรม (-/-/-)

13:00 น. คณะพร้อมกัน ที่ **สนามบินสุวรรณภูมิ อาคารผู้โดยสารขาออกชั้น 4 ประตู 10** โดยมีเจ้าหน้าที่ของ
บริษัทฯคอยต้อนรับและอำนวยความสะดวกในการเช็คเอกสารและสัมภาระ

ค่าทิปไกด์+ค่าทิปคนขับรถเหมาจ่ายท่านละ 1,500 บาทชำระที่สนามบิน
(ไม่รวมค่าทิปหัวหน้าทัวร์ตามความพึงพอใจ)

16:00 น. ออกเดินทางสู่ **สนามบินชิงเต่าเจียวตง** โดยสายการบิน Qingdao Airlines (QW)
เที่ยวบินที่ QW9898 **(มีอาหารว่างบริการบนเครื่อง)**

21:35 น. เดินทางถึง **สนามบินชิงเต่าเจียวตง เมืองชิงเต่า มณฑลซานตง ประเทศจีน** มีอาคารผู้โดยสารรูป
ทรง "ดาวปลาหมึก" (starfish) สะดวกในการเดินทางเข้า-ออกเมือง หลังผ่านพิธีการตรวจคนเข้า
เมือง และรับสัมภาระเรียบร้อย **(เวลาท้องถิ่นเร็วกว่าประเทศไทย 1 ชั่วโมง)**

จากนั้นนำท่านเดินทางสู่ **เมืองชิงเต่า** เป็นเมืองท่าติดชายฝั่งทะเลทางตะวันออกของมณฑลซานตง ประเทศจีน ตั้ง
อยู่ริมทะเลเหลือง ตรงข้ามกับคาบสมุทรเกาหลี ถือเป็นหนึ่งในเมืองท่องเที่ยวและศูนย์กลางเศรษฐกิจที่สำคัญ
ของจีน เมืองนี้มีชื่อเสียงด้าน ภูมิทัศน์ชายทะเลที่งดงาม สถาปัตยกรรมสไตล์ยุโรปจากยุคอาณานิคมเยอรมัน
เบียร์ชิงเต่า (Tsingtao Beer) ที่เป็นแบรนด์ระดับโลก และบรรยากาศเมืองท่าที่ผสมผสานกลิ่นอายตะวันตกและ
ตะวันออกได้อย่างลงตัว ชิงเต่าจึงเป็นที่ เมืองท่องเที่ยวพักผ่อนริมทะเล เมืองอุตสาหกรรม และศูนย์กลางการ
เดินเรือสำคัญของภูมิภาคจีนตะวันออก

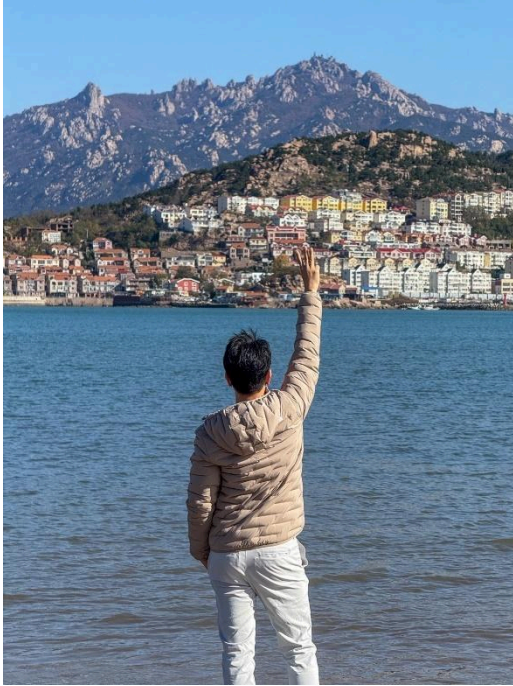
จากนั้นนำท่านเข้าสู่ที่พัก **Holiday Inn Express Qingdao West Coast Golden Beach**
หรือเทียบเท่า **โรงแรม 4* Local**



วันสอง หมู่บ้านชาวประมงชาจื่อโข่ว-ภูเขาเหลาซาน(รวมรถอุทยาน)-โบสถ์คริสต์ St.Michael’s cathedral(ชมภายนอก)- Silverfish street-ถนนวัฒนธรรมต้าเปา เต่า-สะพานจันเจียว-No.3 Bathing Beach (B/L/D)

เช้า ๑๐ รับประทานอาหารเช้า ณ ภัตตาคาร

นำท่านชม หมู่บ้านชาวประมงชาจื่อโข่ว (Shizhikou Fishing Village) เป็นหมู่บ้านชาวประมงที่มีชื่อเสียงในเขตเหลาซาน มีเอกลักษณ์ที่ บ้านเรือนสีสดใสที่ตั้งเรียงรายไปตามเนินเขา ตัดกับน้ำทะเลสีฟ้า ทำให้มีทัศนียภาพที่คล้ายคลึงกับเมืองชายฝั่งในยุโรปได้ และเป็นจุด ถ่ายภาพยอดนิยม ให้ท่านเดินชมทิวทัศน์หมู่บ้าน อีสาระถ่ายภาพตาม อัครยาศัย



จากนั้นนำท่านเดินทางสู่ **ภูเขาเหลาซาน (Laoshan Mountain) (รวมค่าธรรมเนียมแล้ว)** หนึ่งในภูเขาศักดิ์สิทธิ์ที่มีความสำคัญทางประวัติศาสตร์และจิตวิญญาณของจีน ตั้งอยู่ริมทะเลเหลือง เมืองชิงเต่า ภูเขาแห่งนี้เป็นแหล่งกำเนิดลัทธิ เต๋าที่สำคัญ และเคยเป็นสถานที่ที่ฮ่องเต้หลายราชวงศ์เสด็จ มาประกอบพิธีบวงสรวงฟ้าและสิ่งศักดิ์สิทธิ์ เพื่อความเป็นสิริมงคลแก่แผ่นดิน ภายในเขตอุทยาน นำท่านเยี่ยมชม **ศาลเจ้า และอารามโบราณ** ที่มีอายุนับพันปี สัมผัสบรรยากาศแห่งความสงบ ท่ามกลางขุนเขา เมฆหมอก และทะเลที่โอบล้อม เชื่อกันว่าเป็นสถานที่แห่งพลังและความศักดิ์สิทธิ์ เหมาะสำหรับการขอพรด้านสุขภาพ ปัญญา และความร่มเย็นในชีวิต จากนั้นนำ

ท่าน **สักการะรูปเคารพของขงจื้อ (Confucius)** ปราชญ์ผู้ยิ่งใหญ่ของจีน ผู้เป็นรากฐานแห่งคำสอนด้านคุณธรรม จริยธรรม และการปกครองมาจนถึงปัจจุบัน การไหว้ขงจื้อถือเป็นสัญลักษณ์ของการขอพรด้าน สติปัญญา การศึกษา ความก้าวหน้าในหน้าที่การงาน และการใช้ชีวิตอย่างมีหลักคิด ปิดท้ายด้วยการเดินชมจุดชมวิวยุวบนเขาเหลา

SPHZ-TA003 QINGDAO DREAMLINE ทัวร์ชิงเต่า สัมผัสลมทะเลและเสน่ห์ยุโรปแห่งเมืองชายฝั่งจีน
ซาน ที่สามารถมองเห็นวิวทะเลและภูเขาได้แบบกว้างไกล บรรยากาศสงบ งดงาม และเปี่ยมด้วยเรื่องราว
ทางประวัติศาสตร์ (ไม่รวมกระเช้าขึ้นยอดเขา)

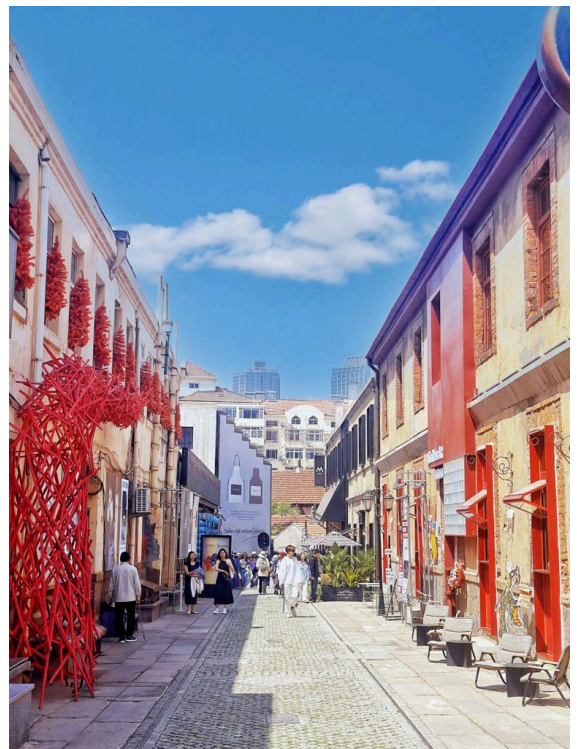
กลางวัน ☉ รับประทานอาหารกลางวัน ณ ภัตตาคาร



นำท่านชม **St. Michael's Cathedral Qingdao (ชมภายนอก)** เป็นอีกจุดยอดนิยมของนักท่องเที่ยวที่ต้องการชมสถาปัตยกรรมสไตล์ยุโรปในเมืองชิงเต่า เป็นโบสถ์คาทอลิก ออกแบบโดยสถาปนิกชาวเยอรมัน มีรูปแบบสถาปัตยกรรมแบบโกธิคผสมผสานแบบโรมัน สร้างเสร็จสมบูรณ์ในปี 1934 มีเอกลักษณ์คือ บริเวณอาคาร ด้านหน้ามีหอนาฬิกาสูง 56 เมตร 2 หลัง ตั้งอย่างโดดเด่น โดยจะส่งเสียงสัญญาณในทุก วันอาทิตย์หรือช่วงเทศกาลสำคัญ ภายในโบสถ์สามารถบรรจุคนได้ประมาณ 1,000 คน

ตกแต่งอย่างเรียบง่ายแต่สวยตามสไตล์เรเนอซองส์ในอิตาลีเมื่อทุกสิ่งอย่างถูก ผสมผสานกันจึงทำให้โบสถ์แห่งนี้งดงามและกลายเป็นอีกหนึ่งสถานที่ที่โรแมนติกในเมืองชิงเต่า

จากนั้นไป **Silverfish street** หรือในภาษาจีนคือ (Yínyú Xiàng - อิ่นหยูเซียง) ซึ่งแปลว่า "ตรอกปลาเงิน" เป็นถนนที่มีเสน่ห์ทางประวัติศาสตร์และกำลังกลายเป็นแหล่งท่องเที่ยวยอดนิยมในเมืองชิงเต่า เป็นการผสมผสานที่ลงตัวระหว่างอาคารสไตล์โคโลเนียลเยอรมันเข้ากับอาคารบ้านเรือนจีนดั้งเดิมแบบลานบ้านที่ได้รับการบูรณะใหม่ ปัจจุบันย่านนี้กลายเป็นจุดหมายปลายทางที่ได้รับความนิยมในหมู่นักช้อปปิ้ง โดยเต็มไปด้วยร้านค้าแนวศิลปะ, คาเฟ่เก๋ ๆ, สตูดิโอออกแบบ, และร้านหนังสือ ทำให้เกิดบรรยากาศที่มีชีวิตชีวาและมีมุมถ่ายภาพสวยๆ ในทุกซอกมุม เป็นสถานที่ที่รวบรวมประวัติศาสตร์ของชิงเต่าไว้ในบรรยากาศที่ทันสมัยและมีสไตล์



นำท่านไป **ถนนวัฒนธรรมต้าเปาเต่า (Dabaodao Cultural and Leisure District)** ซึ่งผสมผสานวัฒนธรรมและประวัติศาสตร์ได้อย่างลงตัวภายในมีร้านค้าต่างๆ ชื่นนำ มากมาย ที่นี่ถูกพัฒนาเป็นสถานที่ท่องเที่ยว และยังเป็นถนนย่านการค้าและเขตเศรษฐกิจสุดคึกคักสำคัญของเมืองด้วย

จากนั้นนำทุกท่านชม แลนด์มาร์กสำคัญของเมืองชิงเต่า **สะพานจันเจียว (Zhanqiao Pier)** สัญลักษณ์ของเมืองเก่าที่โดดเด่นด้วยบรรยากาศริมทะเลสุดคลาสสิก สะพานแห่งนี้ตั้งอยู่บริเวณเขตเมืองเก่าชิงเต่า ถือเป็นจุดที่สะท้อนทั้งประวัติศาสตร์และวัฒนธรรมชายฝั่งได้อย่างงดงาม สะพานไม้ทอดยาวออกสู่ทะเล โดยมี ศาลา Huilan Pavilion ตั้งอยู่ปลายสะพาน เป็นจุดชมวิวและถ่ายภาพยอดนิยม ที่สามารถมองเห็นทิวทัศน์ของทะเลสีคราม ท้องฟ้าโปร่ง และเรือประมงซึ่งเป็นเอกลักษณ์ของเมืองชิงเต่าได้อย่างชัดเจน สะพานจันเจียวเหมาะสำหรับการเดินเล่นชมวิวทะเล ถ่ายภาพพระอาทิตย์ตก หรือพักผ่อนเพลิดเพลินกับบรรยากาศริมอ่าว เป็นหนึ่งในจุดเช็คอินที่รวบรวมทั้งความงดงามทางธรรมชาติและเสน่ห์ของเมืองประวัติศาสตร์ไว้ในที่เดียว



ค่ำ 🍷 รับประทานอาหารค่ำ ณ ภัตตาคาร

จากนั้นนำท่านเดินทางสู่ **"หาดหมายเลข 3" หรือ No.3 Bathing Beach** ซึ่งเป็นหนึ่งในชายหาดที่มีชื่อเสียงและได้รับความนิยมมากที่สุดของเมืองชิงเต่า จนได้รับฉายาว่า "ทะเลไซเบอร์แห่งชิงเต่า" บริเวณชายหาดรายล้อมด้วยโรงแรมและอาคารสูงเรียงราย มอบทัศนียภาพสวยงาม โดยเฉพาะในยามค่ำคืน เมื่อแสงไฟจากอาคารสะท้อนลงบนผิวน้ำทะเล เกิดเป็นภาพบรรยากาศสุดโรแมนติกคล้ายทะเลเรืองแสง นอกจากนี้ รอบ ๆ ชายหาดยังเต็มไปด้วยร้านอาหารและร้านซีฟู้ดให้เลือกชิมมากมาย ด้วยบรรยากาศที่ผสมผสานระหว่างความมีชีวิตชีวาและความงดงามทางธรรมชาติ ทำให้หาดแห่งนี้กลายเป็น จุดพักผ่อนยอดนิยมของนักท่องเที่ยวทั้งชาวจีนและต่างชาติ ที่มาเยือนเมืองชิงเต่าอย่างไม่ควรพลาด



จากนั้นนำท่านเข้าสู่ที่พัก Holiday Inn Express Qingdao West Coast Golden Beach
หรือเทียบเท่า โรงแรม 4* Local

////////////////////////////////////

วันที่สาม

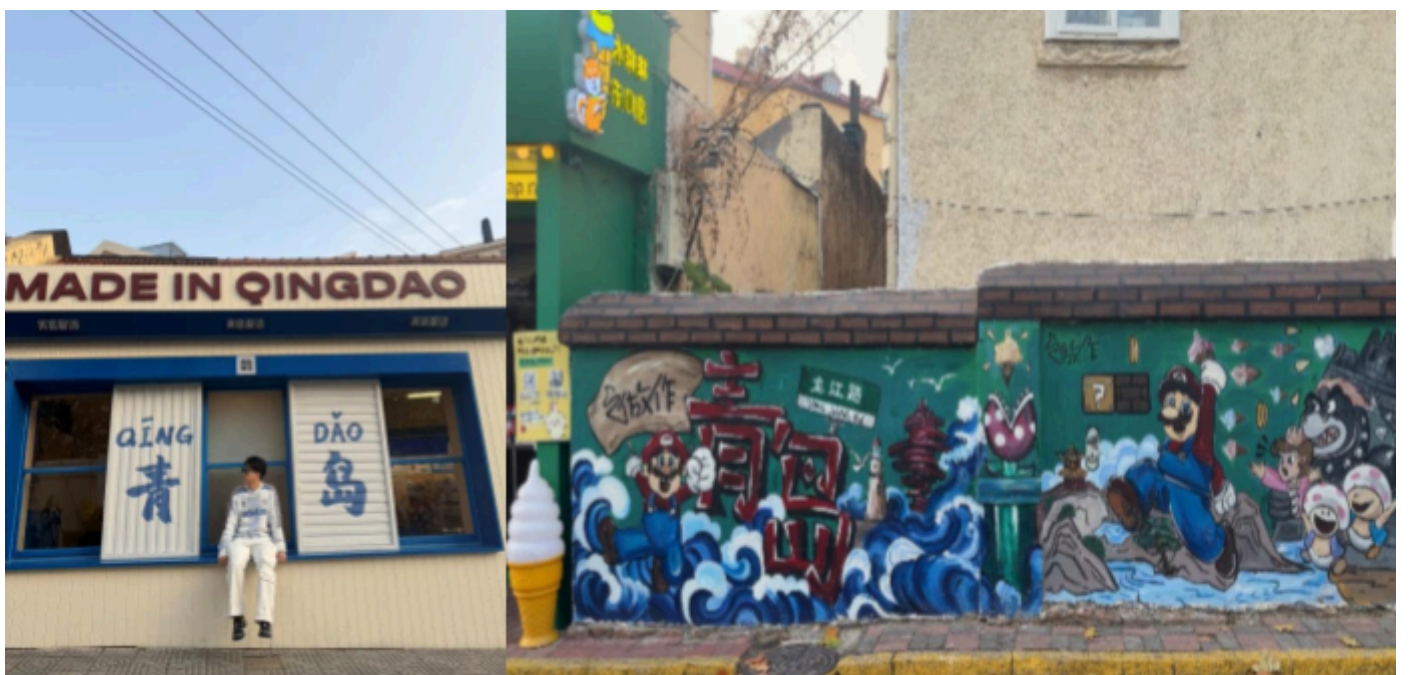
ชมพิพิธภัณฑ์เบียร์ชิงเต่า - ถนนคนเดิน Longjiang-4th May Square จัดทัวร์ 54- ศูนย์กีฬาโอลิมปิกทางน้ำชิงเต่า-ช้อปปิ้งที่ห้าง MixC Qingdao - ถนนคนเดินไทตง (B/L/-)

เช้า ๑๐ | รับประทานอาหารเช้า ณ ห้องอาหารของโรงแรม

นำท่านไป **พิพิธภัณฑ์เบียร์ชิงเต่า (Tsingtao Beer Museum)** ก่อตั้งขึ้นบนพื้นที่ของ โรงเบียร์เก่าแก่ของเยอรมัน ซึ่งเริ่มผลิตเบียร์ตั้งแต่ปี 1903 เป็นพิพิธภัณฑ์ที่จัดแสดงประวัติศาสตร์และกระบวนการผลิตเบียร์ชิงเต่า ชมกระบวนการผลิตเบียร์ ตั้งแต่การหมักจนถึงการบรรจุขวด เรียนรู้ ประวัติและวิวัฒนาการของเบียร์ชิงเต่า ชิมเบียร์สดหลากหลายรสชาติ ในบริเวณชิมเบียร์ (เฉพาะผู้ใหญ่) มีร้านขายของที่ระลึก และของฝากเกี่ยวกับเบียร์ชิงเต่า



นำท่านเดินชม **ถนนคนเดิน Longjiang** ไม่ได้เป็นถนนคนเดินขนาดใหญ่เหมือนถนนสายหลักอื่น ๆ แต่เป็น ถนนเล็ก ๆ ที่มีเสน่ห์เฉพาะตัว โดยเฉพาะอย่างยิ่งสำหรับผู้ชื่นชอบงานศิลปะ, การถ่ายภาพ, คาเฟ่ และบรรยากาศสบาย ๆ คล้ายกับย่านฉู่ปุ่น ให้ท่านเดินเล่น ถ่ายรูป



กลางวัน ๑๑ รับประทานอาหารกลางวัน ณ ภัตตาคาร



จากนั้นนำท่านไปชม “May Fourth Square จตุรัส 54” เป็นหนึ่งในแลนด์มาร์คที่สำคัญ ของเมืองชิงเต่า ตั้งอยู่ริมอ่าวฟู่ซาน ทำให้สามารถมองเห็นทิวทัศน์ของทะเล และยังสามารถมองเห็นศูนย์กีฬาทางเรือโอลิมปิกชิงเต่าที่อยู่ใกล้เคียงกันได้อีกด้วย ชื่อของจตุรัสแห่งนี้มีที่มาจาก “ขบวนการ 4 พฤษภาคม” (May Fourth Movement) ซึ่งเป็นเหตุการณ์สำคัญในประวัติศาสตร์จีนที่เกิดขึ้นเมื่อวันที่ 4 พฤษภาคม ค.ศ. 1919 โดยเป็นขบวนการประท้วงของนักศึกษาและปัญญาชนในกรุงปักกิ่ง เพื่อแสดง

การต่อต้านการตัดสินใจของสนธิสัญญาแวร์ซายส์ที่ยกดินแดนชิงเต่าซึ่งเคยเป็นของเยอรมนีให้กับญี่ปุ่น แทนที่จะคืนให้แก่จีนในฐานะประเทศผู้ชนะสงครามโลกครั้งที่ 1 จตุรัสนี้ถูกสร้างขึ้นในปี 1997 เพื่อรำลึกถึงเหตุการณ์ดังกล่าวและเป็นสัญลักษณ์ของจิตวิญญาณแห่งความรักชาติ ประติมากรรม “ลมแห่งเดือนพฤษภาคม” (The Wind of May) เป็นสัญลักษณ์ที่โดดเด่นที่สุดของจตุรัส เป็นประติมากรรมเหล็กกล้าขนาดใหญ่สีแดง มีความสูง 30 เมตร มีรูปร่างเกลียวที่บิดหมุนขึ้นสู่ท้องฟ้า ซึ่งสื่อถึงจิตวิญญาณแห่งการต่อสู้และความรักชาติ

นำท่านเยือน ศูนย์กีฬาโอลิมปิกทางน้ำชิงเต่า (Qingdao Olympic Sailing Center) สถานที่จัดการแข่งขัน เรือใบโอลิมปิกปี 2008 ของจีน ตั้งอยู่ริมชายฝั่งทะเล มีท่าเรือและสิ่งอำนวยความสะดวกครบครัน พร้อมวิวทะเลสวยงามและสถาปัตยกรรมทันสมัยของอาคารกีฬา สำหรับนักท่องเที่ยวสามารถเดินชมท่าเรือ ถ่ายภาพเรือใบ และเพลิดเพลินกับบรรยากาศริมทะเลที่คึกคัก



จากนั้นนำท่าน ช็อปบิงที่ห้าง MixC Qingdao เป็นห้างสรรพสินค้าขนาดใหญ่และทันสมัยที่สุดแห่งหนึ่งในเมืองชิงเต่า มณฑลซานตง ประเทศจีน เป็นจุดหมายปลายทางที่ยอดนิยมสำหรับการช้อปปิ้ง ทานอาหาร และความบันเทิง



จากนั้นนำทุกท่านสู่ ถนนคนเดินไทตง (Taidong Pedestrian Street) แหล่งช้อปปิ้งที่คึกคักที่สุดแห่งหนึ่งของเมืองชิงเต่า ซึ่งได้รับการขนานนามว่าเป็น “หนานจิงของชิงเต่า” เปรียบได้กับถนนหนานจิงของเซี่ยงไฮ้ หรือถนนหวังฝูจิ่งแห่งกรุงปักกิ่งเลยทีเดียว ย่านนี้เป็นศูนย์รวมความบันเทิงและการจับจ่ายที่เต็มไปด้วยชีวิตชีวา นักท่องเที่ยวและคนท้องถิ่นนิยมมาเดินเล่น ช้อปปิ้ง และลิ้มลองอาหารอร่อยหลากหลายชนิด โดยตลอดสองข้างทางเรียงรายไปด้วยร้านค้าทุกประเภท ตั้งแต่ห้างสรรพสินค้าขนาดใหญ่ไปจนถึงร้านเล็ก ๆ ที่

จำหน่ายเสื้อผ้า รองเท้า ของใช้ทั่วไป รวมถึงของฝากและของที่ระลึกน่ารักมากมาย เมื่อยามค่ำคืน ถนนเส้นนี้จะเปลี่ยนบรรยากาศเป็น ตลาดกลางคืนสุดคึกคัก เต็มไปด้วยร้านอาหารริมทางและของว่างท้องถิ่นหลากรสชาติ กลิ่นหอมชวนชิมตลอดเส้นทาง จนได้รับฉายาว่าเป็น สวรรค์ของนักชิม อีกแห่งหนึ่งของเมืองชิงเต่า

****อิสระรับประทานอาหารค่ำตามอัธยาศัย****

จากนั้นนำท่านเข้าสู่ที่พัก โรงแรมที่พัก Holiday Inn Express Qingdao West Coast Golden Beach หรือเทียบเท่า โรงแรม 4* Local

////////////////////////////////////

วันที่สี่ **สนามบินชิงเต่าเจียวตง-กรุงเทพฯ(สนามบินสุวรรณภูมิ) (B/-/-)**

เช้า ☉ รับประทานอาหารเช้า แบบ SET BOX

ถึงเวลาอันสมควร นำท่านเดินทางสู่สนามบินชิงเต่าเจียวตง

- 09:55 u.** ออกเดินทางสู่สนามบินสุวรรณภูมิ โดยสายการบิน Qingdao Airlines (QW) เที่ยวบินที่ QW9897 *(มีอาหารว่างบริการบนเครื่อง)*
- 14:50 u.** เดินทางกลับถึงสนามบินสุวรรณภูมิ โดยสวัสดิภาพ พร้อมความประทับใจ

หมายเหตุ* โปรแกรมการเดินทางอาจเปลี่ยนแปลงตามความเหมาะสม บริษัทฯ ขอสงวนสิทธิ์ในการปรับเปลี่ยนราคา หากมีการปรับขึ้นของราคาน้ำมันของสายบินหรือการเปลี่ยนแปลงกฎการเข้าประเทศ ที่มีค่าใช้จ่ายเพิ่มเติมรวมถึงการปรับเพิ่มราคาค่าบัตรเข้าชมสถานที่ท่องเที่ยว (ตามประกาศของสถานที่ท่องเที่ยวต่างๆ หลังการจ้องทัวร์)

เอกสารที่ใช้ในการเดินทาง * สำคัญมาก *****

***หนังสือเดินทางที่มีวันกำหนดอายุใช้งานเหลือไม่น้อยกว่า 6 เดือน หรือ 181 วัน นับจากวันที่จะออกเดินทาง

***** เมื่อชำระค่าทัวร์แล้วถือว่ารับทราบเงื่อนไขการจองทัวร์ทุกประการ *****

พร้อมส่งสำเนาหน้าพาสปอร์ตให้เจ้าหน้าที่จองทัวร์ / ส่วนที่เหลือจ่ายก่อนเดินทาง 15 วัน

*** กรุณาตรวจสอบพาสปอร์ต ต้องมีอายุใช้งานเหลือไม่น้อยกว่า 6 เดือน นับจากวันเดินทาง***

***พีเรียดราคาโปรโมชั่น 17,999.- ไม่สามารถตัดกรุ๊ปเหมาได้ ***

ราคาตัดกรุ๊ปเหมาเริ่มต้น 18,999.-

หากต้องการตัดกรุ๊ป กรุณาติดต่อกรุ๊ปเหมา

อัตราโดยรวม

- ❖ **รวมสัมภาระ-โหลดใต้ท้องเครื่อง 20 กก. + สัมภาระถือขึ้นเครื่อง 7 กก. (โหลด 1ใบ / ถือขึ้นเครื่อง 1ใบ)**
- ❖ **ตั๋วเครื่องบินและภาษีน้ำมันตามรายการ ขึ้นประหยัด ไป/กลับตามกำหนดการของคณะทัวร์**
- ❖ **ภาษีมูลค่าเพิ่ม 7 % (เฉพาะค่าบริการ) และ ภาษีหัก ณ ที่จ่าย 3 % (เฉพาะค่าบริการ)**
- ❖ **ค่ารถโค้ชปรับอากาศบริการตลอดการเดินทางตามรายการทัวร์**
- ❖ **ค่าอาหาร และเครื่องดื่มที่ระบุไว้ในรายการ**
- ❖ **ค่าที่พัก 3 คืนพักห้องละ 2-3 ท่าน**
- ❖ **ค่าบริการเข้าชมสถานที่ท่องเที่ยวต่าง ๆ ตามรายการที่ได้ระบุไว้**
- ❖ **ค่าประกันอุบัติเหตุในการเดินทาง 1,000,000 บาท (ขึ้นอยู่กับเงื่อนไขของกรมธรรม์เฉพาะเหตุการณ์ที่เกิดขึ้นระหว่างวันเดินทางเท่านั้นโดยจะต้องใช้ใบรับรองแพทย์และใบเสร็จรับเงินในการเบิก)**

อัตราไม่รวม

- ❖ **ค่าธรรมเนียมทิปไกด์ท้องถิ่น+ทิปคนขับรถ+ค่าทัวร์ส่วนที่เหลือ ท่านละ 1,500 บาท เก็บที่สนามบิน ณ วันเดินทาง (ไม่รวมค่าทิปหัวหน้าทัวร์ตามความพึงพอใจ)**
- ❖ **ค่าใช้จ่ายที่เกิดจากสถานที่ท่องเที่ยวปรับราคาหรือเปลี่ยนแปลงค่าบริการเข้าชมในสถานที่ ตามประกาศของสถานที่ท่องเที่ยวต่างๆ**
- ❖ **ค่าทำหนังสือเดินทางไทย และค่าธรรมเนียมสำหรับผู้ถือพาสปอร์ตต่างชาติ**
- ❖ **ค่าอาหาร และเครื่องดื่มที่ไม่ได้ระบุไว้ในรายการ**
- ❖ **ค่าใช้จ่ายอื่นๆ ที่มีได้ระบุไว้ในรายการ เช่น ค่าชัคการ์ด ไทโรคัพ ค่ามินิบาร์ ฯลฯ**
- ❖ **VAT 7% และภาษีหัก ณ ที่จ่าย 3% กรณีต้องการออกใบเสร็จรับเงินในนามบริษัทจากค่าทัวร์เต็มทั้งหมด**

เงื่อนไขในการยกเลิกทัวร์

- ❖ **ยกเลิกก่อนเดินทาง 45 วันขึ้นไป คืนค่าใช้จ่ายเต็มจำนวน**
- ❖ **ยกเลิกก่อนเดินทาง 15-44 วัน สงวนสิทธิ์ยึดค่าใช้จ่ายที่ชำระมาทั้งหมด**
- ❖ **ยกเลิกก่อนเดินทางน้อยกว่า 14 วัน สงวนสิทธิ์ยึดค่าทัวร์เต็มจำนวนหรือทั้งหมดที่ชำระมา**
- ❖ **กรณีมีเหตุยกเลิกทัวร์ โดยไม่ใช้ความผิดพลาดของบริษัททัวร์ เช่น เกิดจากสายการบิน ภัยธรรมชาติ หรือ เหตุการณ์ต่างๆ แนวทางปฏิบัติจะเป็นไปตามสายการบินเท่านั้น**
- ❖ **กรณียกเลิก ช่วงวันหยุดเทศกาล วันหยุดนักขัตฤกษ์ วันหยุดยาว เนื่องจากเงื่อนไขการชำระเงินกับสายการบินและโรงแรมที่ต่างประเทศ ทำให้ไม่สามารถคืนค่าใช้จ่ายใดๆที่ชำระมาได้**

❖ **แนวทางการปฏิบัติเป็นไปตาม พสบ. ธุรกิจนำเที่ยวทุกประการ**

เงื่อนไขการจองทัวร์

หากไม่เข้าร่วมบริการทานอาหาร หรือค่าตัวเข้าชมใดๆ ในกรณีจอยทัวร์ไม่สามารถคืนเงินได้ เนื่องจากค่าบริการที่ต่างประเทศเป็นแบบเหมาจ่าย

1. เนื่องจากตัวเครื่องบินต้องเดินทางตามวันที่ ที่ระบุบนหน้าตั๋วเท่านั้น จึงไม่สามารถยกเลิก หรือเปลี่ยนแปลงการเดินทางใด ๆ ทั้งสิ้น ถ้ากรณียกเลิก หรือเปลี่ยนแปลงการเดินทาง ทางบริษัทฯ ขอสงวนสิทธิ์ในการคืนเงินทั้งหมด หรือบางส่วนให้กับท่าน

2. กรณีที่กองตรวจคนเข้าเมืองทั้งที่กรุงเทพฯ และในต่างประเทศปฏิเสธมิให้เดินทางออกหรือเข้าประเทศที่บริษัทฯ ระบุในรายการเดินทาง บริษัทฯ ขอสงวนสิทธิ์ไม่คืนค่าบริการไม่ว่ากรณีใด ๆ

3. ทางบริษัทฯ จะไม่รับผิดชอบใดๆ ทั้งสิ้น หากท่านใช้บริการของทางบริษัทฯ ไม่ครบ อาทิ ไม่เที่ยวบางรายการ, ไม่ทานอาหารบางมื้อ เพราะค่าใช้จ่ายทุกอย่าง ทางบริษัทฯ ได้ชำระค่าใช้จ่ายให้ตัวแทนต่างประเทศแบบเหมาขาด

4. ค่าทัวร์เป็นแบบเหมาจ่ายกับบริษัททัวร์ในต่างประเทศ ไม่สามารถคืนเงินค่าทัวร์และค่าทิปในทุกกรณี

5. ทางบริษัทฯ จะไม่รับผิดชอบใดๆ ทั้งสิ้น หากเกิดสิ่งของสูญหายจากการโจรกรรม และ/หรือ เกิดอุบัติเหตุที่เกิดจากความประมาทของตัวนักท่องเที่ยวเอง

6. เมื่อท่านตกลงชำระเงินไม่ว่าทั้งหมดหรือบางส่วนกับทางบริษัทฯ ทางบริษัทฯ จะถือว่าท่านได้ยอมรับในเงื่อนไขข้อตกลงต่างๆ ที่ได้ระบุไว้แล้วทั้งหมด

7. ผู้เดินทางจะต้องตรวจสอบสถานะของ Visa ด้วยตนเอง เช่น การต่ออายุ หรือ การทำ Re-Entry หรือ สิทธิหน้าที่ ต่างๆ หากมีเหตุหรือเกิดผลกระทบใดๆ ไม่ว่าในกรณีใดเกี่ยวกับ Visa ของท่าน ทางบริษัทฯ จะไม่รับผิดชอบในทุกกรณี

หมายเหตุ

❖ **หากกรุ๊ปยกเลิกจากจำนวนผู้เดินทางไม่ถึงกำหนด คืนเงินเต็มจำนวน**

❖ **กรุ๊ปคอนเฟิร์มเดินทาง 10 ท่านขึ้นไป (มีหัวหน้าทัวร์ไทย)**

❖ หากมีเหตุสุดวิสัยอันเกิดจากประกาศสถานการณ์ฉุกเฉินต่างๆ ทำให้เดินทางไม่ได้ อ้างอิงตาม พสบ. ธุรกิจนำเที่ยว หักค่าใช้จ่ายที่เกิดขึ้นจริงโดยมิใช่เสร็จยืนยันกับลูกค้า

❖ ตัวเครื่องบินเป็นแบบกรุ๊ปคณะ ไม่สามารถเลือกหรือล็อกที่นั่งได้ ที่นั่งอาจจะไม่ติดกัน ซึ่งเป็นไปตามเงื่อนไขของสายการบิน

❖ **เรื่องห้องพักช่วงเทศกาล** ห้องพักที่ลูกค้าระบุตอนจองทัวร์ ทางบริษัทฯ จะ Request ให้ทางโรงแรมตามขั้นตอน ในบางครั้งโรงแรมอาจเปลี่ยนชนิดห้องพักของลูกค้า ณ วันเข้าพัก แต่ทางบริษัทฯ ยืนยันว่าจะเพียงพอต่อจำนวนลูกค้า เช่น

Request สำหรับเตียง Double Bed หากห้องไม่พอ อาจจะเป็นห้อง TWN ขยับเตียงให้ชิดกัน

Request สำหรับเตียง Triple Bed หากห้องไม่พอ จะจัดให้เป็น 2ห้อง ตามเงื่อนไขของโรงแรมที่จอง

❖ บริษัทฯ ขอสงวนสิทธิ์ที่จะเปลี่ยนแปลงรายละเอียดบางประการในทัวร์นี้ เมื่อเกิดเหตุจำเป็นสุดวิสัยจนไม่อาจแก้ไขได้และจะไม่รับผิดชอบใดๆ ในกรณีที่สูญหาย สูญเสียหรือได้รับบาดเจ็บที่นอกเหนือความรับผิดชอบของหัวหน้าทัวร์และเหตุสุดวิสัยบางประการ เช่น การนัดหยุดงาน ภัยธรรมชาติ การจลาจลต่างๆ เนื่องจากรายการทัวร์นี้เป็นแบบเหมาจ่ายเบ็ดเสร็จ หากท่านสละสิทธิ์การใช้บริการใดๆ ตามรายการหรือถูกปฏิเสธการเข้าประเทศไม่ว่าในกรณีใดก็ตาม ทางบริษัทฯ ขอสงวนสิทธิ์ไม่คืนเงินในทุกกรณีบริษัทฯ

SPHZ-TA003 QINGDAO DREAMLINE ทัวร์ชิงเต่า สัมผัสลมทะเลและเสน่ห์ยุโรปแห่งเมืองชายฝั่งจีน

มีสิทธิ์ที่จะเปลี่ยนแปลงหรือสับเปลี่ยนรายการได้ตามความเหมาะสมของบริษัทขอสงวนสิทธิ์ที่จะเลื่อนการเดินทางในกรณีที่มีผู้ร่วมคณะไม่ถึง 9 ท่าน การไม่รับประทานอาหารเช้าบางมื้อไม่เกี่ยวข้องกับรายการ ไม่สามารถขอหักค่าบริการคืนได้ เพราะการชำระค่าทัวร์เป็นไปในลักษณะเหมาจ่าย เมื่อท่านได้ชำระเงินมัดจำหรือทั้งหมด ไม่ว่าจะเป็นการชำระผ่านตัวแทนของบริษัทฯ หรือชำระโดยตรงกับทางบริษัทฯ ทางบริษัทฯ จะขอถือว่าท่านรับทราบและยอมรับในเงื่อนไขต่างๆ

บริษัทฯ ไม่รับผิดชอบค่าเสียหายในเหตุการณ์ที่เกิดจากสายการบิน [ไฟล์ทยกเลิกโดยมีประกาศจากสายการบิน](#) ภัยธรรมชาติ ปฏิบัติและอื่นๆที่อยู่นอกเหนือการควบคุมของทางบริษัทฯ หรือค่าใช้จ่ายเพิ่มเติมที่เกิดขึ้นทางตรงหรือทางอ้อม เช่น การเจ็บป่วย, การถูกทำร้าย, การสูญหาย, ความล่าช้า หรือจากอุบัติเหตุต่างๆ