

Fiche technique de TP6 : De chimie en solution

Modèle de la chimie expérimentale

Filière : SMC - S3

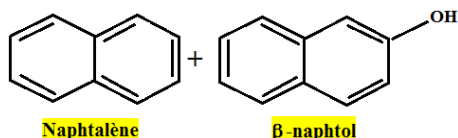
Pour tracer le diagramme de phases

Naphtalène β -naphtol

Les étapes à suivre :

Les étapes à suivre pour réaliser cette expérience sont les suivants :

- 1- Des échantillons de même poids et de composition donnée sont préparés dans des tubes de pyrex,



- 2- Mettre le tube à essai à chauffer à la plaque chauffant, chauffer celui-ci jusqu'à 120°C,



- 3- On réalise ainsi une chemise de coton évitant un refroidissement trop rapide et irrégulier du mélange,



- 4- Déclencher le chronomètre et mesurer la température T.



- 5- Suivi l'évolution de température toutes les 30 secondes jusqu'à ce qu'elle atteigne environ 60°C.

Tableau des résultats

t(min)	0	0,5	1	1,5	2	2,5	3	3,5	4	4,5	5	5,5	6	6,5	7	7,5
T(°C)																

La suite du tableau

8	8,5	9	9,5	10	10,5	11	11,5	12	12,5	13	13,5	14	14,5	15	15,5	16	16,5

Encore

17	17,5	18	18,5	19	19,5	20	20,5	21	21,5	22	22,5	23	23,5	24	24,5	25

Encore

25,5	26	26,5	27	27,5	28	28,5	29	29,5	30	30,5	31	31,5	32	32,5	33
------	----	------	----	------	----	------	----	------	----	------	----	------	----	------	----

