

(1) اتمم الجدول التالي: (2ن)

مصباح	سلك التوصيل	قاطع التيار مفتوح	مولد	ثنائي القطب
				رمزه الاصطلاحي

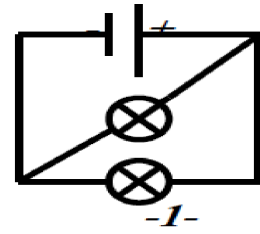
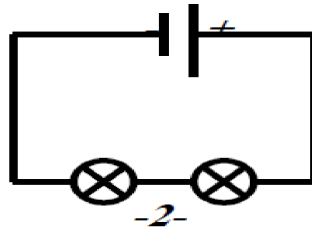
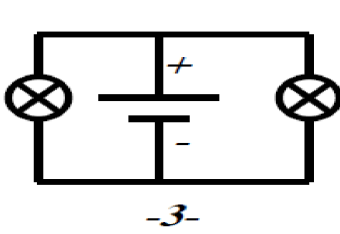
ن*0.54

(2) ضع علامة (X) في المكان المناسب : (2ن)

عازلة	موصلة	المادة
		الخشب
		ماء الصنوبر
		الزجاج
		الفلزات

ن*0.54

(3) حدد من بين التراكيب التالية:

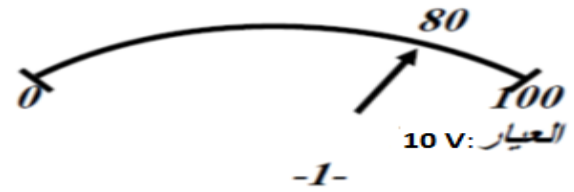
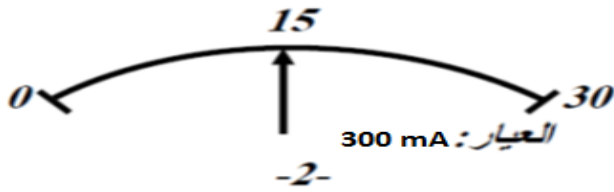


- ✓ التي ركب فيها المصباحان على التوالي. (ن1)
- ✓ التي ركب فيها المصباحان على التوازي. (ن2)
- ✓ أتلف أحد المصباحين في التركيب -2- ماذا سيحدث للمصباح الآخر. (ن1).

(4) أتمم الجمل التالية بما يناسب : (ن3)

- ✓ وحدة قياس شدة التيار هي و يرمز لها ب
- ✓ تقاس شدة التيار بجهاز ويركب في الدارة على
- ✓ وحدة قياس التوتر هي و يرمز لها ب

(5) أحسب قيمة التوتر و شدة التيار: (4 ن)



ن1

ن1+ن1

ن1

ن*0.52

ن*0.52

ن*0.52

(الإجابة خلف الورقة)

(6) أ- أرسم دائرة كهربائية تتكون من عمود، أسلاك الربط، مصباحين (L_1) و (L_2) مركبين على التوالي، ومثل عليها منحى التيار الكهربائي المستمر. (ن2)

ب - أضف إلى الدارة السابقة أمبير مترا يقيس شدة التيار المار في الدارة. (ن1)

ج - أضف إلى الدارة السابقة مصباحا آخر (L_3) مركب على التوازي مع (L_1) و (L_2). (ن2)

