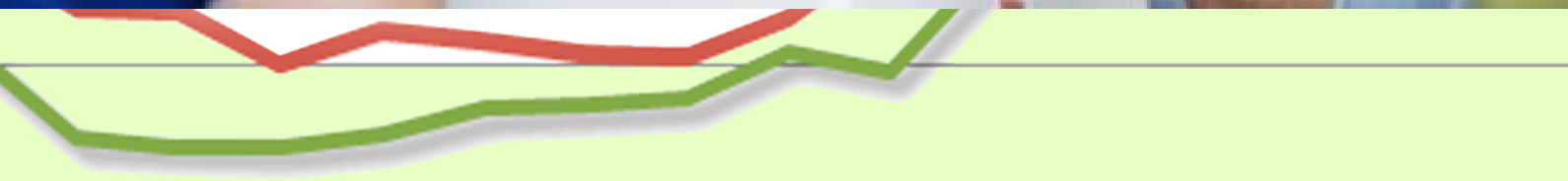




НАВИГАТОР
маркетинговое агентство

Бизнес-план

**Службы доставки (с финансовой моделью)
Демо-версия**



2010

2011

2012

2013

2014

2015

2016

ОПИСАНИЕ ПРОЕКТА

Бизнес-план службы доставки является планом создания предприятия, которое специализируется на услугах **внутригородской доставки** всех типов: доставки грузов и корреспонденции, готовых блюд, цветов, лекарств, продуктов питания и др. Предприятие является посредником, которое связывает конечного клиента (не только доставляет продукт, но и помогает выбрать лучшее среди разнообразия предложений) и производителя (продавца).

Проект может рассматриваться в качестве **типового**. Данная концепция подойдет для универсального или узкоспециализированной службы внутригородской доставки для города с численностью **жителей 200-900 тыс. чел.** Для **уменьшения инвестиционной суммы** возможно использование транспортных средств с пробегом.

Проект может быть интересен:

- предпринимателям, имеющим собственные легковые автомобили,
- предприятиям общественного питания,
- интернет-магазинам,
- проект может представлять интерес для предпринимателей, желающих организовать предприятие, оказывающее услуги доставки

Ключевые характеристики проекта:

- Размер инвестиций проекта – 6 844,0 тыс. руб.;
- Срок окупаемости проекта – 2,8 года;
- Горизонт планирования - 12 лет;
- Услуги доставки товаров и корреспонденции, цветов, лекарств, продуктов питания, готовых блюд и прочего
- Площадь офиса – 24 кв.м., площадь гаража – 60 кв.м.

- Персонал - 15 человек;
- График работы – круглосуточно, без выходных

Конкурентные преимущества проекта:

- Минимальная сумма инвестиций
- Высокая внутренняя норма доходности (60,3%)

Бизнес-план поставляется вместе с **автоматизированной финансовой моделью**, выполненной в среде **Microsoft Excel**.

Финансовая модель проекта является **полностью автоматизированной, что означает возможность:**

- Вносить пользовательские данные по инвестициям, объемам продаж, цене продукции, затратам и др.

- Менять валюту кредита и язык отчетов
- Выбрать месячный или годовой период планирования
- Подобрать необходимую сумму кредита
- Получить автоматический расчет данных
- Проанализировать все аспекты проекта
- Менять ассортимент и объем выпускаемой продукции

Результатом финансового моделирования является полный комплект аналитических данных:

- Прогнозные бюджеты проекта (ОПиУ, ОДДС, Баланс)
- Анализ показателей финансовой эффективности (ROE, ROS, EBITDA)
- Анализ показателей инвестиционной эффективности (NCF, NPV, IRR и т.д.)
- Анализ чувствительности
- Анализ безубыточности

В бизнес-плане использованы материалы:

- открытых источников,

- отраслевых изданий,
- публикаций отраслевых экспертов,
- аналитические материалы Российских и иностранных отраслевых институтов,
- отраслевых интернет-форумов,
- прайс-листы потенциальных конкурентов

При проведении исследования применялись следующие **методы**: кабинетное маркетинговое исследование, SWOT-анализ, конкурентный анализ, ценовой анализ, прогнозирование, группировка.

Бизнес-план составлен в соответствии **со стандартами международных организаций**, таких как UNIDO и TACIS.

- Объем работы: 87 стр.
- Графический материал:
- Рисунки и диаграммы 40
- Таблицы – 27

МА "НАВИГАТОР"

www.business35.ru

м.т. +79216027907

e-mail: businessbox@list.ru

ОГЛАВЛЕНИЕ

1.РЕЗЮМЕ ПРОЕКТА	5
2. АНАЛИЗ РЫНКА УСЛУГ ДОСТАВКИ	7
2.1. Характеристика рынка услуг доставки	7
2.2. Объем и динамика платных услуг населению	8
2.3. Объем и динамика грузоперевозок в РФ	10
2.4. Анализ рынка услуг экспресс-доставки доставки	14
2.5. Тенденции и потребительские предпочтения рынка доставки готовых блюд	16
2.6. Сферы, влияющие на формирование спроса на услуги доставки готовых блюд	19
2.7 Динамика рынка служб доставки цветов и подарков	22
2.8 Конкурентный анализ	25
2.9 Оценка потребительского спроса	30
2.10. Государственное регулирование и государственная поддержка развития транспорта РФ	33
2.10.1. Государственное регулирование взаимоотношений в сфере автомобильного транспорта	33
2.10.2. Государственная поддержка развития транспорта	35
2.11. Поддержка малого и среднего предпринимательства	41
3.МАРКЕТИНГОВЫЙ ПЛАН	44
3.1.Маркетинговая стратегия	44
3.2.Бизнес-модель предприятия	45
3.3.Ассортиментная и ценовая политика	47
3.4.Комплекс продвижения	51
3.5. SWOT-анализ проекта	56
4.ОРГАНИЗАЦИОННЫЙ ПЛАН ПРОЕКТА	57
4.1.Географическое размещение предприятия	57

4.2. Нормативно-правовая база, регулирующая работу предприятия	58
4.3. График реализации проекта	60
4.4. Организационная структура и штатное расписание	62
4.5. Юридическое, налоговое и информационное обеспечение проекта	64
5. ПРОИЗВОДСТВЕННЫЙ ПЛАН	66
5.1. Характеристика производственного процесса	66
5.2. Характеристики подвижного состава	68
5.3. Затраты предприятия	72
6. ФИНАНСОВЫЙ ПЛАН	74
6.1. Основные допущения финансового плана	74
6.2. Финансирование проекта	74
6.3. Анализ продаж	75
6.4. Анализ структуры затрат	76
6.5. Анализ структуры налоговых платежей	77
6.6. Анализ обслуживания кредита	78
6.7. Финансовые результаты проекта	78
6.8. Отчет о движении денежных средств	80
6.9. Расчет ставки дисконтирования	80
6.10. Показатели инвестиционной эффективности	81
6.11. Анализ чувствительности	83
6.12. Выводы о целесообразности реализации проекта	83
7. АНАЛИЗ РИСКОВ	84
7.1. Описание и способы минимизации рисков	84
7.2. Профиль риска проекта	86

РИСУНКИ И ТАБЛИЦЫ

Таблицы

Таблица 1. Основные показатели, характеризующие уровень жизни населения жителей России

Таблица 2. Карта конкурентного анализа

Таблица 3. Карта ценового анализа

Таблица 4. Ориентиры федеральной программы «Транспортная стратегия РФ до 2030г.»

Таблица 5. Значения индикаторов реализации Транспортной стратегии Российской Федерации на период до 2030 года

Таблица 6. Стоимость перевозки грузов предприятием

Таблица 7. Бюджет на проведение интернет-рекламы

Таблица 8. Бюджет печатной рекламы службы доставки

Таблица 9. Развитие рекламного рынка России за 2012 год

Таблица 10. Бюджет имиджевой рекламы

Таблица 11. SWOT-анализ проекта

Таблица 12. Расчет затрат на арендную плату

Таблица 13. Этапы и сроки реализации проекта

Таблица 14. Штатное расписание

Таблица 15. Стоимость передачи функций неосновных специалистов на аутсорсинг

Таблица 16. Налогообложение предприятия

Таблица 17. Затраты на приобретение мебели и офисной техники

Таблица 18. Технические характеристики скутера

Таблица 19. Технические характеристики автомобиля

Таблица 20. Ежемесячные затраты на топливо

Таблица 21. Затраты, связанные с эксплуатацией транспортных средств

Таблица 22. Структура ежемесячных материальных затрат

Таблица 23. Инвестиции по категориям

Таблица 24. Динамика продаж за 2014-2015гг.

Таблица 25. Расчет ставки дисконтирования

Таблица 26. Основные показатели инвестиционной эффективности

Таблица 27. Карта рисков проекта

Схемы, графики и диаграммы

Рис. 1. Направления услуг доставки

Рис. 2. Индекс физического объема платных услуг населению за 2002—2011 гг., % к предыдущему году

Рис. 3. Объем платных услуг на душу населения за 2002-2011 гг., тыс. руб.

Рис. 4. Динамика объема перевозки грузов в РФ, 2000-2011 гг.

Рис. 5. Объем перевозки грузов в РФ в 1 кв. 2013 г., млн т.

Рис. 6. Динамика грузооборота РФ, 2000-2011 г.

Рис. 7. Тенденции рынка экспресс-доставки грузов и корреспонденции

Рис. 8. Структура рынка доставки готовых блюд

Рис. 9. Оборот общественного питания РФ за 2000-2012 гг., млрд руб.

Рис. 10. Структура кафе и ресторанов РФ по типам предприятий, 2012 г.

Рис. 11. Перспективы рынка доставки готовых блюд

Рис. 12. Структура производства России срезанных цветов

Рис. 13. Основные группы конкурентов службы доставки

Рис. 14. Весовой коэффициент поисковых запросов «доставка по ***название города***» на 1000 чел. для г. Москвы и г. Томска за 2012-2013 гг.

Рис. 15. Динамика ежемесячного количества поисковых запросов «доставка по Томску» за период июнь 2012-май 2013 гг., тыс.

Рис. 16. Динамика количества ежемесячных конкретизированных интернет-запросов жителей г. Томска за период июнь 2011-май 2013 гг.

Рис. 17. Модель конкурентоспособной транспортной системы

Рис. 18. Финансирование строительства и реконструкции автомобильных дорог на 2010-2030гг.

Рис. 19. Финансирование развития автомобильного транспорта на 2010-2030гг.

Рис. 20. Направления поддержки МСП в РФ

Рис. 21. Конкурентные преимущества проекта

Рис. 22. Структура основных и дополнительных услуг предприятия доставки

Рис. 23. Ассортимент услуг универсальной службы доставки

Рис. 24. Схема продвижения услуг предприятия на рынок

Рис. 25. Структура затрат на маркетинг и рекламу в первый год реализации проекта

Рис. 26. Организационная структура предприятия

Рис. 27. Схема основного производственного процесса услуг доставки

Рис. 28. Скутер Viper Volcano 150

Рис. 29. Автомобиль Peugeot Access 1.6 л 90 л.с. МКПП5 Partner Tepee

Рис. 30. Структура финансирования проекта

Рис. 31. Динамика продаж за период 2014-2025гг.

Рис. 32 Структура затрат предприятия на 12-й месяц реализации проекта

Рис. 33 Структура выплаченных налогов и отчислений проекта в 2016 г.

Рис. 34. График обслуживания кредита 2014-2025гг.

Рис. 35. Динамика финансовых результатов проекта 2014-2025гг.

Рис. 36. Показатели рентабельности проекта

Рис. 37. Денежные потоки проекта

Рис. 38. Динамика окупаемости проекта

Рис. 39. Анализ чувствительности проекта

Рис. 40. Карта рисков проекта

1.РЕЗЮМЕ ПРОЕКТА

Актуальность проекта обусловлена высокими темпами роста интернет-торговли и спроса на услуги доставки в городах численностью 200 - 900 тыс. жителей.

Основное направление деятельности предприятия – доставка товаров, посылок и корреспонденции в пределах одного города.

Предприятие работает на два **целевых сегмента**:

- частные лица;
- представители малого бизнеса.

Вспомогательным целевым сегментом являются средние и крупные предприятия.

Предприятие предоставляет услуги по доставке весом до кг. Минимальная цена доставки за груз весом до кг. В ассортиментный перечень услуг входят **основные и вспомогательные услуги**. Процентное соотношение в объеме заказов между основными и дополнительными услугами %.

К основным услугам службы внутригородской доставки относится **доставка посылок и корреспонденции, цветов,, лекарств,** К дополнительным услугам относится

Рыночные конкурентные преимущества:

- ☐ Широкий ассортимент услуг доставки
- ☐ Комплексность услуги
- ☐ Отличное знание города оператором и водителями
- ☐ Высокая компетентность оператора
- ☐ Высокая скорость доставки
- ☐ Гибкость осуществляемых решений

Конкурентные преимущества проекта:

- Минимальная сумма инвестиций
- Высокая внутренняя норма доходности

Транспортное оснащение предприятия:....., легковые автомобили

Географическое расположение предприятие – г.Томск. Проект типовой. Может быть адаптирован к любому городу РФ с численностью жителей 200-900 тыс. чел.

Суммарный объем финансирования проекта составляет **6 844 тыс. руб.** Основную долю в финансировании занимают затраты, связанные с приобретением транспортных средств и

Финансирование предполагается осуществить за счет **равного участия собственных и заемных средств (50%-50%)**.

Инвестиционный этап реализации проекта – 3 месяца.

Средняя загрузка мощностей предприятия в первый год работы составит 38%. Выход на максимальную загрузку планируется в **15 месяце реализации проекта**.

Численность производственного и административного персонала – 36 человек

Необходимая площадь помещения для транспорта – не менее м.кв.

Необходимая площадь офиса – м.кв.

Основные показатели инвестиционной эффективности

Показатель	Значение	Размерность
Чистый доход (Net Value)	68 619	тыс.руб.
Чистый дисконтированный доход (NPV)	тыс.руб.
Индекс прибыльности	5,3850	раз
Простой период окупаемости (PP)	2,82	лет
Дисконтированный период окупаемости (DPP)	лет
Внутренняя норма доходности (IRR)	60,31	%

Модифицированная внутренняя норма доходности (MIRR)	%
Потребность в финансировании	6 844	тыс.руб.

2. АНАЛИЗ РЫНКА УСЛУГ ДОСТАВКИ

2.1. Характеристика рынка услуг доставки

Услуга доставки - это услуга, при которой заказчику доставляют товар/документ/посылку по указанному им адресу за определенный период времени. Заказ услуги, как правило, совершается по телефону или Интернету. Стоимость доставки может быть включена в стоимость товара или оплачиваться дополнительно.



Транспортная экспедиция — деятельность, связанная с оказанием услуг грузоотправителям и грузополучателям (клиентам) и организацией доставки грузов каким-либо видом транспорта.

Выделяют **три направления** специализации служб доставки: доставка грузов и корреспонденции, доставка и других продуктов питания, доставка (рис. 1).

2.2. Объем и динамика платных услуг населению

В 2011 г. было оказано платных услуг населению РФ на сумму

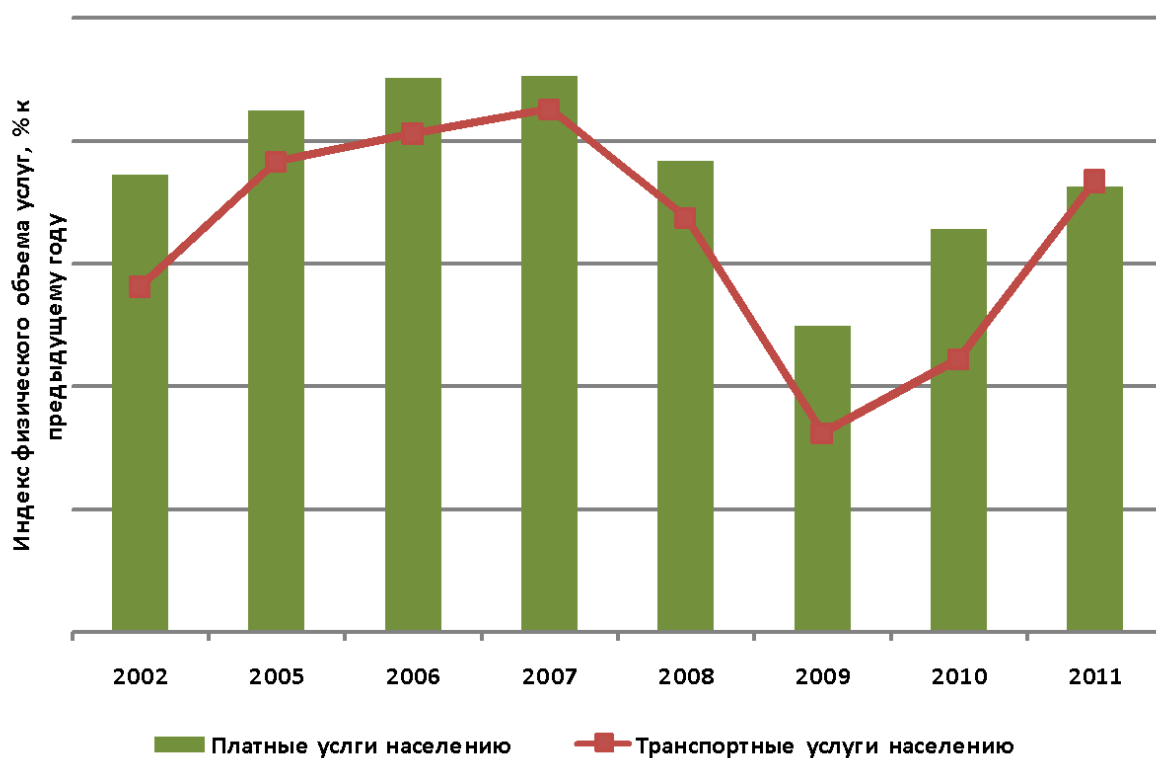


Рис. 2. Индекс физического объема платных услуг населению за 2002—2011 гг., % к предыдущему году

Источник:

Пользование транспортными услугами на душу населения в 2011 г. выросло на% по отношению к 2010 г. (рис. 3).

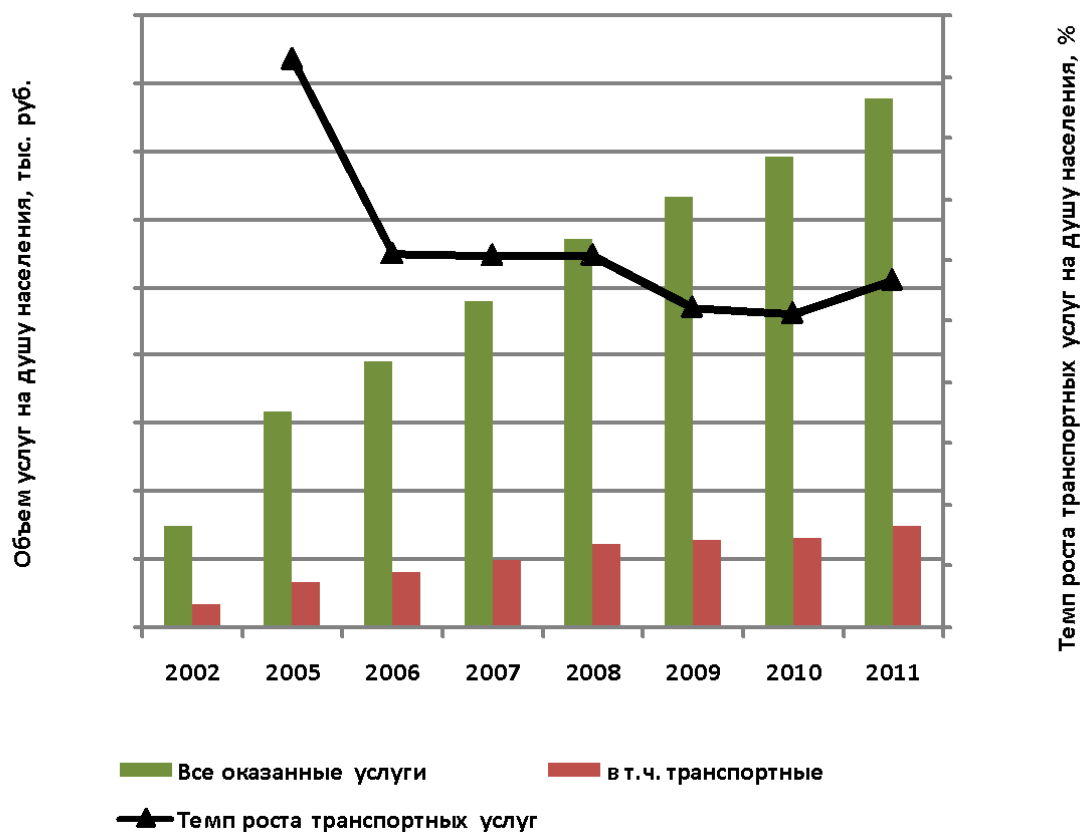


Рис. 3. Объем платных услуг на душу населения за 2002-2011 гг., тыс. руб.

Источник:

Таким образом,

2.3. Объем и динамика грузоперевозок в РФ

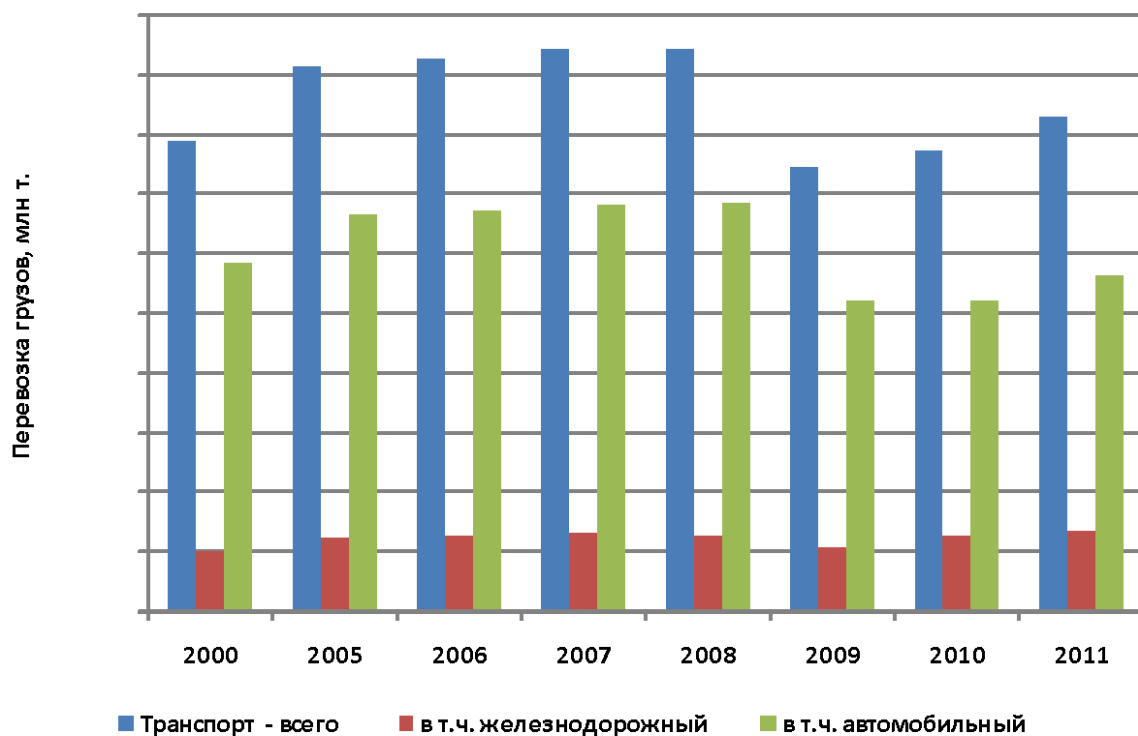


Рис. 4. Динамика объема перевозки грузов в РФ, 2000-2011 гг.

Источник:

В 2012 году объем перевозок грузов организациями всех видов экономической деятельности (без трубопроводного и железнодорожного транспорта необщего пользования) составил млн. т (.....% к уровню 2011года), а грузооборот – млрд. т-км (..... %).

Объем коммерческих перевозок грузов, выполняемых всеми видами транспорта (без трубопроводного и железнодорожного транспорта необщего пользования), в году составил млн. тонн (.....% к уровню 2011 года), а коммерческий грузооборот –млрд. т-км (.....%).

Объем коммерческих перевозок грузов, выполняемых всеми видами транспорта (без трубопроводного и железнодорожного транспорта необщего пользования), в I квартале 2013 г. составил

Линия тренда динамики общего грузооборота позволяет констатировать
Данного направления народного хозяйства (рис. 6).

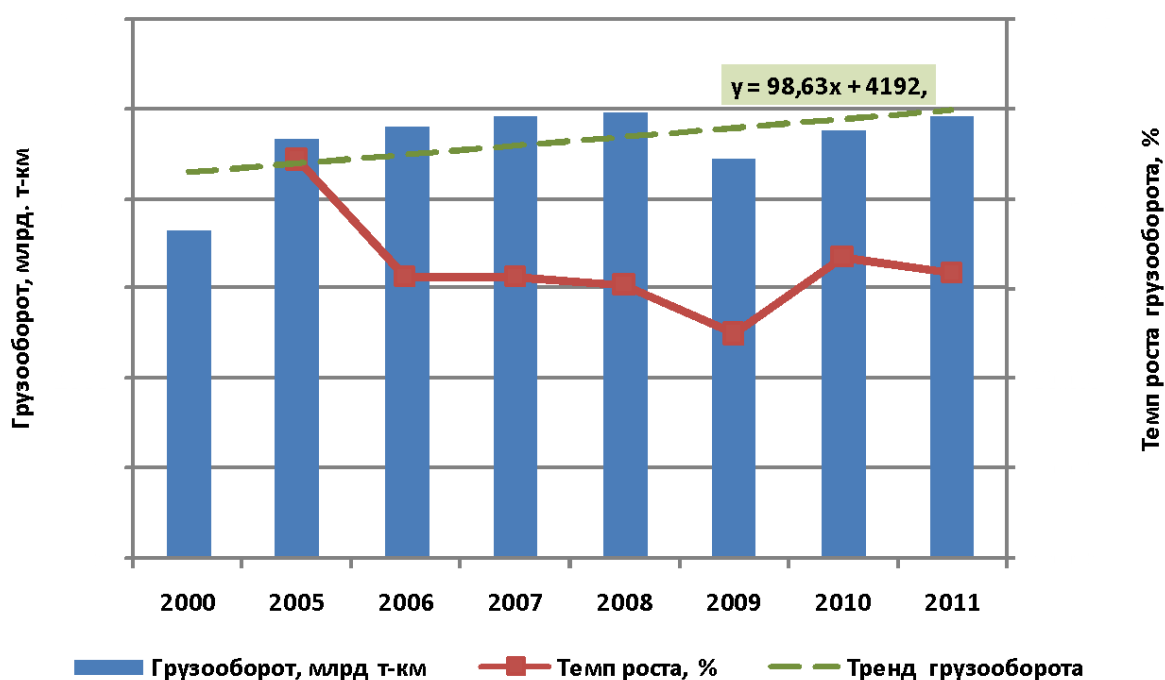


Рис. 6. Динамика грузооборота РФ, 2000-2011 г.

Источник:

Преимущества автомобильного транспорта в перевозки грузов:

.....

2.4. Анализ рынка услуг экспресс-доставки доставки

Предпосылками развития рынка услуг экспресс-доставки грузов и корреспонденции стало и Это способствовало

Как правило, предприятия, специализирующиеся на доставке грузов и корреспонденции ориентируются на пересылки, имея развитую филиальную сеть или с другими почтовыми службами. Услуги внутригородских доставок являются.....

Тенденции рынка экспресс-доставки корреспонденции и грузов отвечают общим тенденциям развития деловой и потребительской сфер отношений (рис. 7).

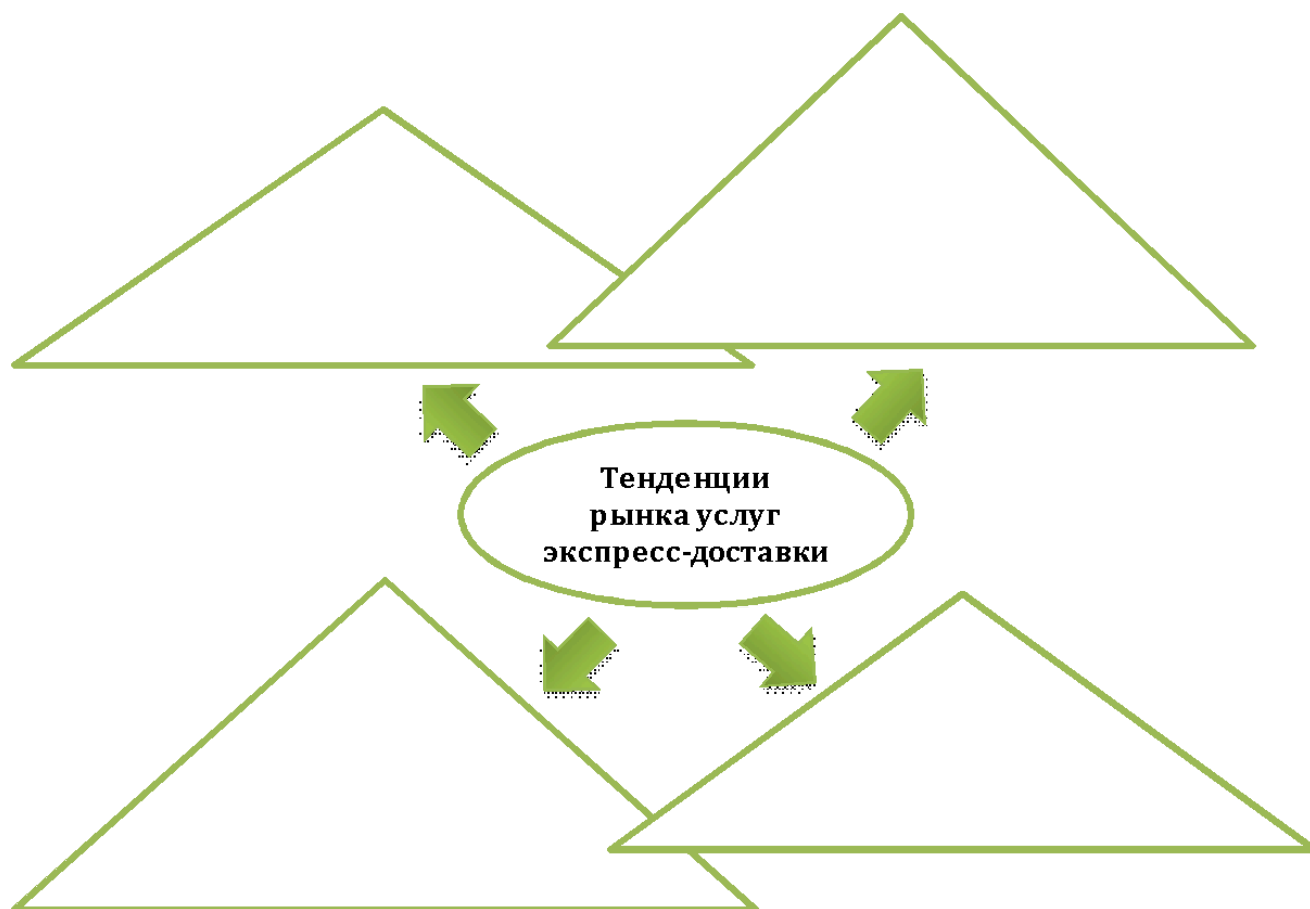


Рис. 7. Тенденции рынка экспресс-доставки грузов и корреспонденции

2.5. Тенденции и потребительские предпочтения рынка доставки готовых блюд

К началу 2013 года в России сложился устойчивый спрос на

Структура рынка доставки готовых блюд в разрезе операторов выглядит следующим образом (рис. 8):

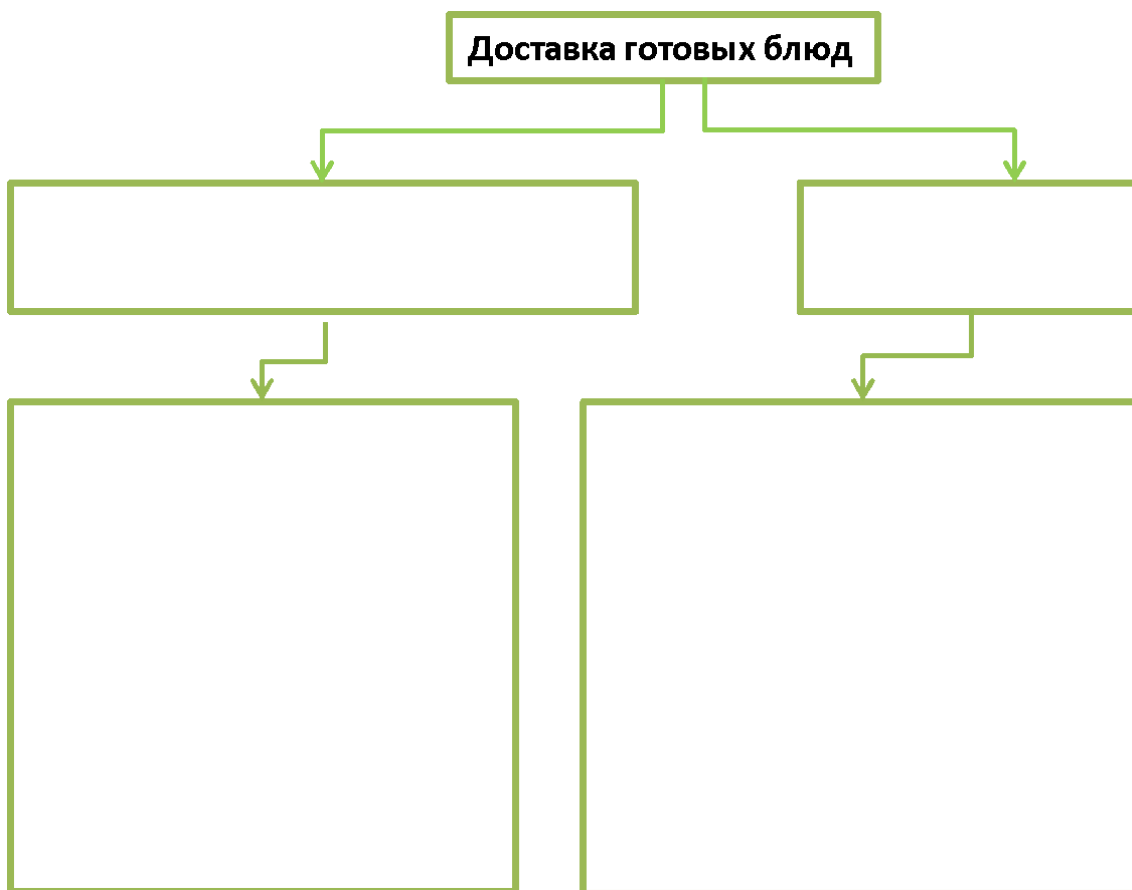


Рис. 8. Структура рынка доставки готовых блюд

2.6. Сферы, влияющие на формирование спроса на услуги доставки готовых блюд

По данным ФСГС за период 2006-2011 номинальные денежные доходы населения выросли на%, реальные денежные доходы населения на%.

По предварительным данным, в мае 2013 г. номинальные денежные доходы **россиян** составили руб. Темп прироста к маю 2012 г. составил%, к маю 2011 г.% (табл....).

Таблица 1.

Основные показатели, характеризующие уровень жизни населения жителей России

Наименование показателя	Май 2013г.	В % к		Январь- май 2013г. в % к январю- маю 2012г.	Справочно		январь- май 2012г. в % к январю- маю 2011г.
		маю 2012г. .	апрелю 2013г.		май 2012г. в %		
					к		
		маю 2011г. .	апрелю 2012г.				
Денежные доходы (в среднем на душу населения), рублей							
Реальные располагаемые денежные доходы ¹⁾							
Среднемесячная начисленная заработная плата одного работника:							
номинальная, рублей							
реальная							

Источник:

Развитие оборота общественного питания также оказывает влияние на формирование рынка услуг доставки готовых блюд, разрабатывая для потребителей новые привлекательные предложения. В 2012 г. оборот общественного питания РФ составилмлрд руб., увеличившись по отношению к 2011 г. на% (рис. 9).

.....

Рис. 9. Оборот общественного питания РФ за 2000-2012 гг., млрд руб.

Источник:

К основным перспективам развития рынка доставки готовых блюд можно отнести (рис. 11).

Перспективы рынка доставки готовых блюд

A diagram consisting of a vertical line on the left with six horizontal arrows pointing to the right. Each arrow points to an empty rectangular box with a green border. The boxes are stacked vertically, with the bottom-most box being significantly taller than the others.

Рис. 11. Перспективы рынка доставки готовых блюд

2.7 Динамика рынка служб доставки цветов и подарков

.....

2.8 Конкурентный анализ

Проведенное исследование различных сегментов рынка услуг доставки позволяет выделить **основные группы конкурентов службы доставки** (рис. 13).

.....

Рис. 13. Основные группы конкурентов службы доставки

Источник: МА «Навигатор»

Таблица 2.

Карта конкурентного анализа

Источник: МА «Навигатор», мониторинг предложений компаний

Проведенный **ценовой анализ** позволяет констатировать, что в городе с населением 200-900 тыс. чел. стоимость внутригородской доставки груза до кг составляет руб. (табл. 3).

Таблица 3.

Карта ценового анализа

Направление деятельности	Наименование конкурента	Стоимость доставки по г.Томску в день отправления, руб.	Ед. измерения	Стоимость доставки по г.Томску до 2-х рабочих дней	Ед. измерения	Примечания
Доставка грузов и корреспонденции						
Покупка и доставка подарков и цветов в городе получателю						
Аренда курьера						
Доставка блюд из кафе, ресторанов						

Доставка обедов в офис				
Доставка продуктов питания				
Доставка цветов				
Доставка лекарств				

Источник: МА «Навигатор», мониторинг ценовых предложений компаний

2.9 Оценка потребительского спроса

Существует мнение, что услуги внутригородских доставок востребованы только в городах-миллионниках, однако тенденции последних лет показывают, что (рис. 14).

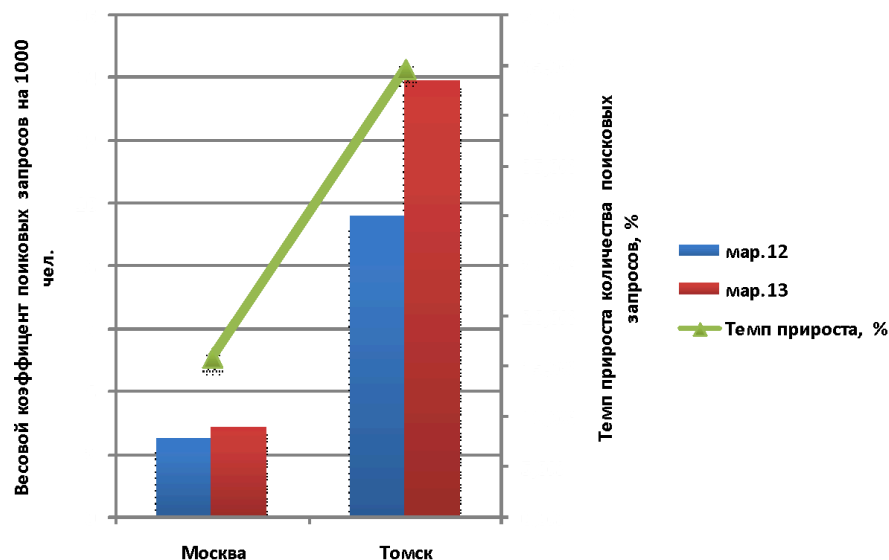


Рис. 14. Весовой коэффициент поисковых запросов «доставка по *название города***» на 1000 чел. для г. Москвы и г. Томска за 2012-2013 гг.¹**

Источник:

.....

Рис 15. Динамика ежемесячного количества поисковых запросов «доставка по Томску» за период июнь 2012-май 2013 гг., тыс.

Источник:

Учитывая линейный характер изменения количества поисковых запросов

.....

Рис. 16. Динамика количества ежемесячных конкретизированных интернет-запросов жителей г. Томска за период июнь 2011-май 2013 гг.

Источник:

Таким образом, рынок услуг доставки в городах с численностью 200-900 тыс. чел. является

Перспективы рынка:

.....

Проблемы рынка:

.....

2.10. Государственное регулирование и государственная поддержка развития транспорта РФ

.....

¹ Весовой коэффициент рассчитан отношением количества запросов к количеству жителей города, поисковые запросы учтены для всех пользователей из России

2.10.2. Государственная поддержка развития транспорта
.....**2.11. Поддержка малого и среднего предпринимательства**
.....
.....**3.МАРКЕТИНГОВЫЙ ПЛАН****3.1.Маркетинговая стратегия**

Маркетинговой стратегией является предоставление комплексных услуг по доставке корреспонденции и грузов, товаров различным сегментам потребителей: как частным лицам, так и предприятиям и организациям, гарантируя высочайшую скорость и отличный сервис доставки. Основные конкурентные преимущества,.....

3.2.Бизнес-модель предприятия**Описание бизнеса:**

Основное направление деятельности предприятия – доставка товаров, посылок и корреспонденции в пределах одного города.

Предприятие работает на два **целевых сегмента**:

- частные лица;
- представители малого бизнеса.

Вспомогательным целевым сегментом являются средние и крупные предприятия.

География проекта:
.....**Транспортные средства:**

.....

Ресурсы и инфраструктура:

.....

Координация работы:

.....

Трудовые ресурсы:

.....

Общий персонал 36 человек.% - административно-управленческий персонал. К и водителям предъявляются требования к состоянию здоровья, опыту вождения, соблюдению правил безопасности и правил дорожного движения, внешнему виду, навыкам коммуникации. Обеспеченность трудовыми кадрами достигается за счет специалистов и рабочих,

3.3.Ассортиментная и ценовая политика

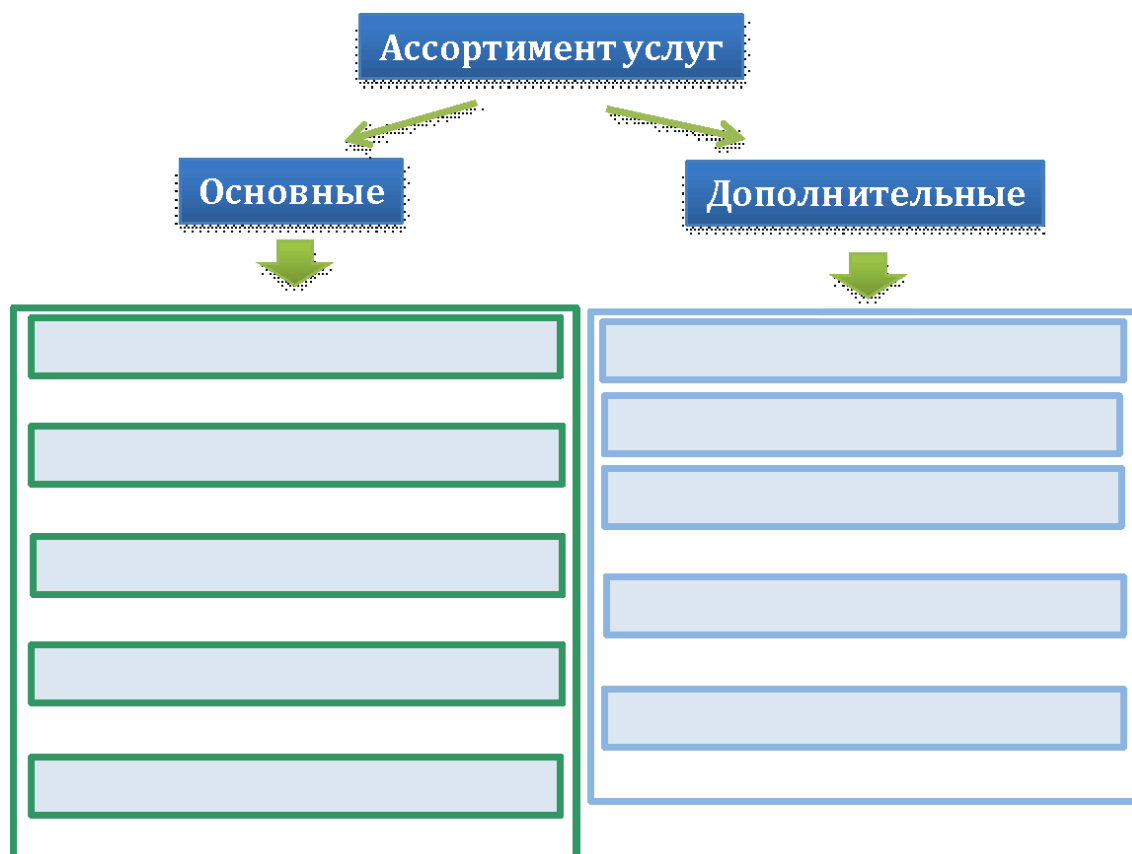


Рис. 23. Ассортимент услуг универсальной службы доставки

Сотрудник компании обязан:

Сотруднику компании запрещается:

При формировании **цены** перевозки груза учитывается ряд **факторов**:

- ☐ вес доставляемого груза,
- ☐ используемый вид транспорта,
- ☐ необходимое время доставки,
- ☐ временные затраты курьера на приобретение продукта.

Доход предприятия доставки **складывается из двух составляющих**: оплата клиентом за услугу доставки и

Таблица 6.

Стоимость перевозки грузов предприятием

Тип услуги	Скидка от производител я /основного поставщика, %	Срочность доставки		
		В течение часа	В течение 4 часов	На след. день
Доставка корреспонденции, посылок				
Доставка цветов				
Доставка готовых блюд				
Доставка продуктов питания				
Доставка лекарств				
Аренда курьера				

Доставка отчетов в гос. фонды				
Приобретение и доставка подарков				
Доставка товаров из интернет-магазинов				
Адресная доставка из центров экспресс-доставки				

Таким образом, описанная бизнес-модель работы предприятия позволит предложить клиентам оптимальные цены по сравнению с основными конкурентами.

3.4.Комплекс продвижения

Для продвижения услуг предприятия на локальном рынке будут использованы три направления маркетинг-коммуникаций: **реклама, PR-мероприятия, прямые продажи** (рис. 24).

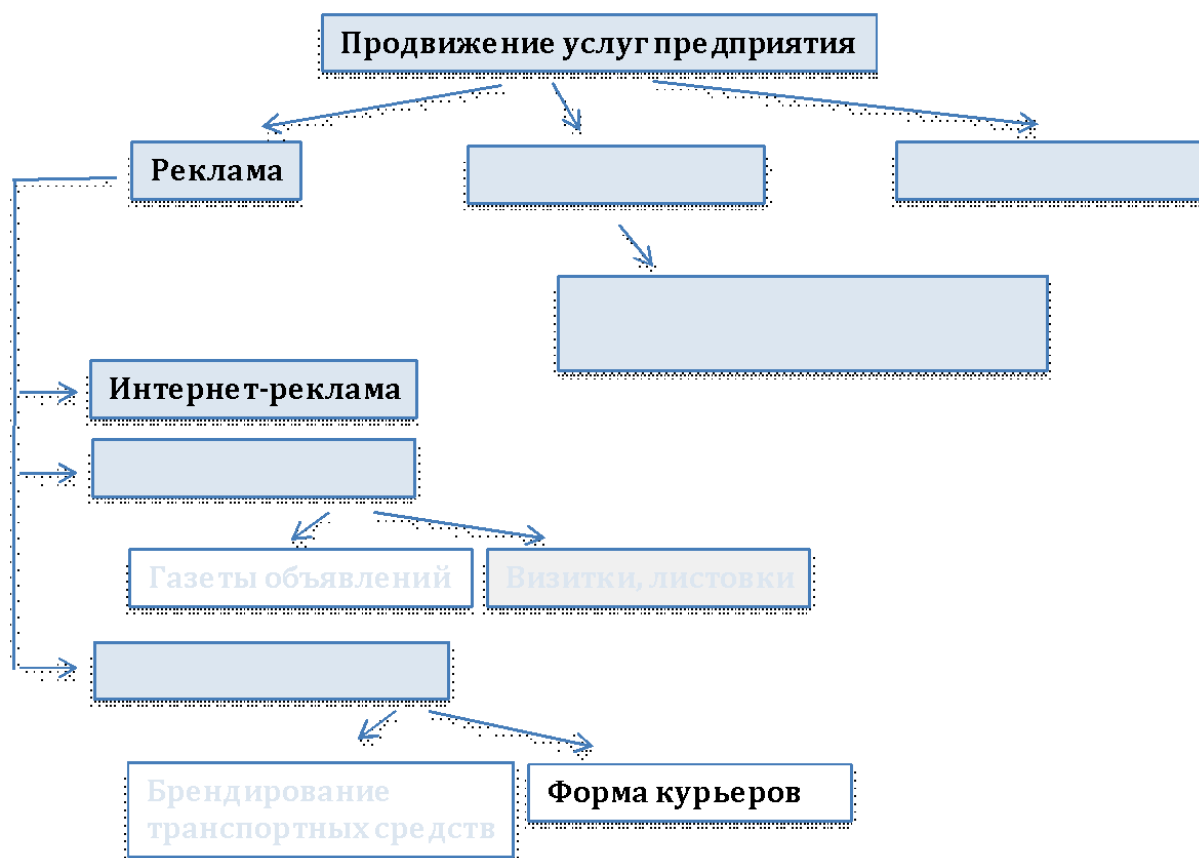


Рис. 24. Схема продвижения услуг предприятия на рынок

Таблица 7

Бюджет на проведение интернет-рекламы

Статья затрат	Стоимость в год, тыс. руб.	Единоразово/ежегодно
Создание сайта		Единоразово
Обновление сайта		Ежегодно
		Единоразово
Контекстная реклама в последующие годы		
		Ежегодно
Вирусная реклама на форумах и специализированных порталах	38,4	Ежегодно

Итого разовые затраты:		
Итого ежегодные затраты:		

Таблица 8

Бюджет печатной рекламы службы доставки

Таблица 9.

Развитие рекламного рынка России за 2012 год

Сегмент	Объем 2012 год,	Прирост в 2012 году,
	млрд.руб.	%
Радио		9
Печатные СМИ	3.31	9
рекламные издания	20.1	8
Наружная реклама	17.9	35
Прочие медиа		45
реклама в кинотеатрах	1.11	13
ИТОГО:		

Источник:

3.5. SWOT-анализ проекта

4.ОРГАНИЗАЦИОННЫЙ ПЛАН ПРОЕКТА

4.1.Географическое размещение предприятия

Для размещения предприятия необходимо гаражное помещение для стоянки транспорта и офисное помещение, в котором будут размещены оператор-логист и другой административный персонал.

Требования к офисному помещению:

Требования к гаражному помещению:

Таблица 12.

Расчет затрат на арендную плату

Тип затрат	Стоимость в мес., тыс. руб.	Стоимость в год, тыс. руб.
Аренда офиса		
Аренда помещения		
Итого:		

Общие ежегодные затраты на аренду офисного и помещения составят тыс. руб.

4.2.Нормативно-правовая база, регулирующая работу предприятия

4.3. График реализации проекта

Реализация проекта производится в три этапа (табл. 13.).

Таблица 13.

Этапы и сроки реализации проекта

Наименование этапа	Виды работ	Срок, календарных дней
Подготовительный		10
		8
		8
		14
	Поиск поставщиков оборудования, транспортных средств	
		6
	Определение условий финансирования	
	Итого подготовительный этап*	35
Инвестиционный этап		
		6
		4
	Начало рекламной кампании	
	Заключение договоров на поставку топлива и расходных материалов и первичные закупки	
	Итого инвестиционный этап*	46
Эксплуатационный этап		

*при условии параллельного выполнения отдельных видов работ

4.4.Организационная структура и штатное расписание

Организационная структура разделена по территориальному принципу местонахождения сотрудников, что не изменяет основных бизнес-процессов. Операторы-логисты взаимодействуют с....., старший водитель следит за, специалист по контролирует (рис. 26).

Рис. 26. Организационная структура предприятия

Ежемесячный ФОТ составит тыс. руб. (табл. 14).

Таблица 14.

Штатное расписание

№	Должность	Число	ФОТ	Сумма, тыс.руб.
АУ				
П				
1	Директор	1		
2	Бухгалтер	1		
2		1		
4			18,000	72,000
5		1		18,000
	ИТОГО			150,000
Производство				
6		4		
7		1		
8		12		
9	Водители-курьеры на авто			143,000
	ИТОГО			
	ВСЕГО	36		

Стоимость передачи функций неосновных специалистов на аутсорсинг

№	Должность	Число	ФОТ	Сумма в мес., тыс.руб.
1				
2				
3				
4				
	ИТОГО			

4.5. Юридическое, налоговое и информационное обеспечение проекта**5.ПРОИЗВОДСТВЕННЫЙ ПЛАН****5.1 Характеристика производственного процесса**

Основной производственный процесс универсальной службы доставки состоит из **восьми этапов** (рис 27).

.....

Рис. 27. Схема основного производственного процесса услуг доставки

Ключевой кадровой единицей данного производственного процесса является....., который процесс доставки.

Затем реализация производственного процесса переходит непосредственно к....., который По выполнению заказа или возникновению непредвиденных ситуаций..... Обязательным заключительным этапом производственного процесса услуг доставки является

Таблица 17.

Затраты на приобретение мебели и офисной техники

Наименование	Цена за ед., тыс. руб.	Кол-во, шт.	Стоимость, тыс. руб.
Стол рабочий «Эдем» СР-140			
	3,32		
			9,80
Шкаф для документов широкий высокий Ш-4р			
		1	6,57
	15,00		
Монитор 17" Dell P170S Black			
			28,50
	0,82		
Сотовый телефон Nokia 1280 Black GSM/96x68/FM			
	1,66	1	1,66
Итого:			228,46

Общая сумма затрат на оснащение офиса составит тыс. руб.

5.2. Характеристики подвижного состава

Таблица 18.

Технические характеристики

Характеристики:	Значение
Двигатель	
Тип двигателя:	
Рабочий объем:	
Мощность двигателя:	

Топливная система
Топливо:
Объем топливного бака:
Расход топлива:
Подвеска
Переднее колесо:
Заднее колесо:
Тормозная система
Передний тормоз:
Задний тормоз:
Общие характеристики
Страна производства:
Багажник под сиденьем:
Перевозимый вес:
Количество мест:
Максимальная скорость:
Год выпуска:
Габариты
Габариты (Д х Ш х В):
Вес:
Стоимость, тыс. руб.

Автомобили:

Таблица 19.

Технические характеристики автомобиля

Характеристики:	Значение
Безопасность	
Комфорт	
Адаптация для России	
Особенности дизайна	
Расход топлива:	
Тип топлива	
Смешанный цикл (л/100 км)	
Двигатель:	
Рабочий объем (в куб. см)	
Максимальный крутящий момент (Нм при об/мин)	
Максимальная мощность (л.с. при об/мин)	
Трансмиссия:	
Тип	
Число передач	

Динамические характеристики:	
Максимальная скорость (км/ч)	
Время разгона 0-100 км/ч (с)	
Экологические характеристики	
Соответствие уровню токсичности	
Содержание CO ₂ в отработавших газах (г/км)	
Смешанный цикл	
Размеры и вес	
Габаритная длина (мм)	
Габаритная ширина (мм)	
Габаритная высота (мм)	
Емкость топливного бака (л)	
Колесная база (мм)	
Передний свес (мм)	
Задний свес (мм)	
Снаряженная масса (кг)	
Максимальная масса (кг)	
Объем багажного отделения (л)	
Стоимость, тыс. руб. с НДС	

5.3. Затраты предприятия

Общий объем ежемесячных затрат на топливо составит тыс. руб. (табл. 20).

Таблица 20.

Ежемесячные затраты на топливо

Показатель	Автомобил и	Скутер а
Среднесписочное число автомобилей, шт.		
	0,5	0,6
Продолжительность рабочего дня одного транспортного средства, ч.		
		135
	1260	
Кол-во рабочих дней в мес.		

37800		
		388,8
Затраты на топливо, тыс. руб.		

Общая сумма затрат, связанных с эксплуатацией транспортных средств, составит тыс. руб. в мес.

Таблица 21.

Затраты, связанные с эксплуатацией транспортных средств

Статья затрат	Автомобили, тыс. руб. в мес.	Скутера, тыс. руб. в мес.

Таблица 22.

Структура ежемесячных материальных затрат

.....

Общая сумма ежемесячных затрат в первый год работы предприятия составит тыс. руб.

6.ФИНАНСОВЫЙ ПЛАН

6.1.Основные допущения финансового плана

Финансовый план проекта построен при условии допущений: срок реализации проекта 12 лет, предприятие работает исключительно на внутреннем рынке. Расчет осуществлен в постоянных ценах, расчет показателей инвестиционной эффективности инфлируется по ставке%.

6.2 Финансирование проекта

Суммарный объем финансирования проекта составляет **6 844 тыс. руб.** Основную долю в финансировании занимают затраты, связанные с приобретением транспортных средств и..... ..

Таблица 23.

Инвестиции по категориям

Финансирование предполагается осуществить за счет **равного участия собственных и заемных средств (50%-50%)** (рис. 30).



Рис. 30. Структура финансирования проекта

6.3. Анализ продаж

Средняя загрузка мощностей предприятия в первый год работы **составит 38%**. Выход на максимальную загрузку планируется в **15 месяце реализации проекта**.

Таблица 24.

Динамика продаж за 2014-2015гг.

Период	Загрузка мощностей, %			
	Услуги доставки документов и посылок		Услуги доставки цветов и других товаров	
4 мес 2014				
5 мес 2014				
6 мес 2014				
7 мес 2014				
8 мес 2014				
9 мес 2014				
10 мес 2014				
11 мес 2014				
12 мес 2014				
1 мес 2015				
2 мес 2015				
3 мес 2015				

Динамика продаж за период 2014-2025гг. указана на рисунке 31.

Рис. 31. Динамика продаж за период 2014-2025гг.

6.4. Анализ структуры затрат

Анализ структуры затрат показывает, что% приходится на прямые затраты, что позволит (рис. 32).

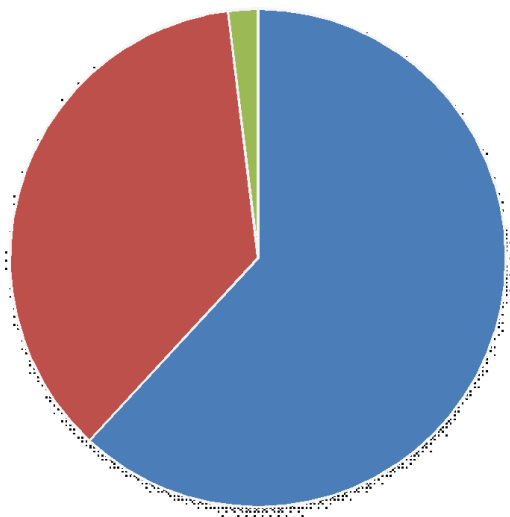


Рис. 32 Структура затрат предприятия на 12-й месяц реализации проекта

6.5. Анализ структуры налоговых платежей

В структуре налоговых выплат и отчислений преобладает

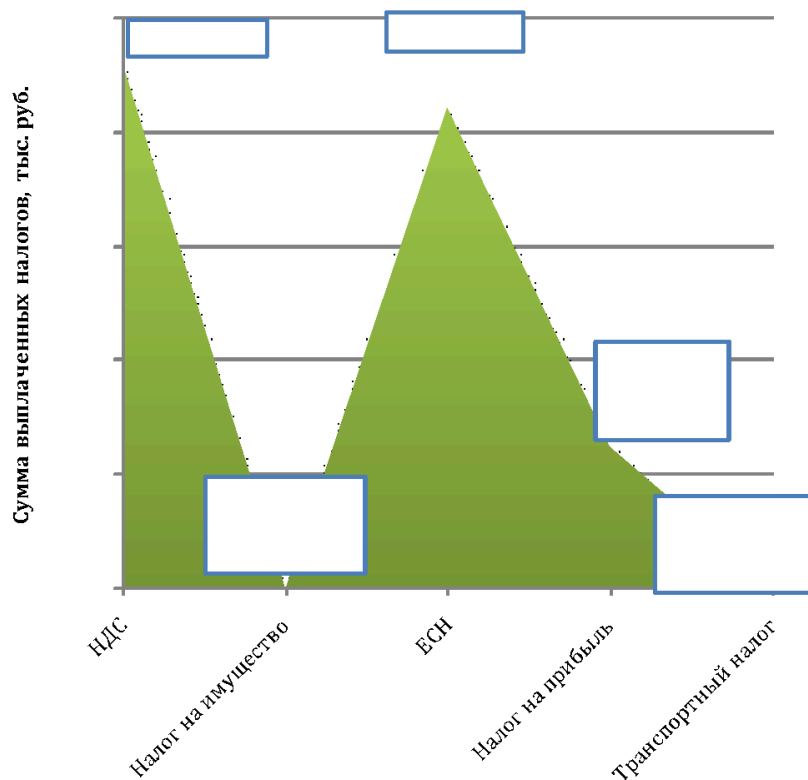


Рис. 33 Структура выплаченных налогов и отчислений проекта в 2016 г.

6.6. Анализ обслуживания кредита

Кредит привлекается в размере **3 422 тыс. рублей**. Периодичность выплаты тела кредита – , периодичность выплаты процентов по кредиту – Отсрочка первоначальной выплаты тела кредита и процентов –

Рис. 34. График обслуживания кредита 2014-2025гг.

6.7. Финансовые результаты проекта

Совокупная выручка от реализации проекта составит тыс. рублей, валовая прибыль тыс. руб. **чистая прибыль** тыс. рублей.

Динамика финансовых результатов проекта (рис. 35).

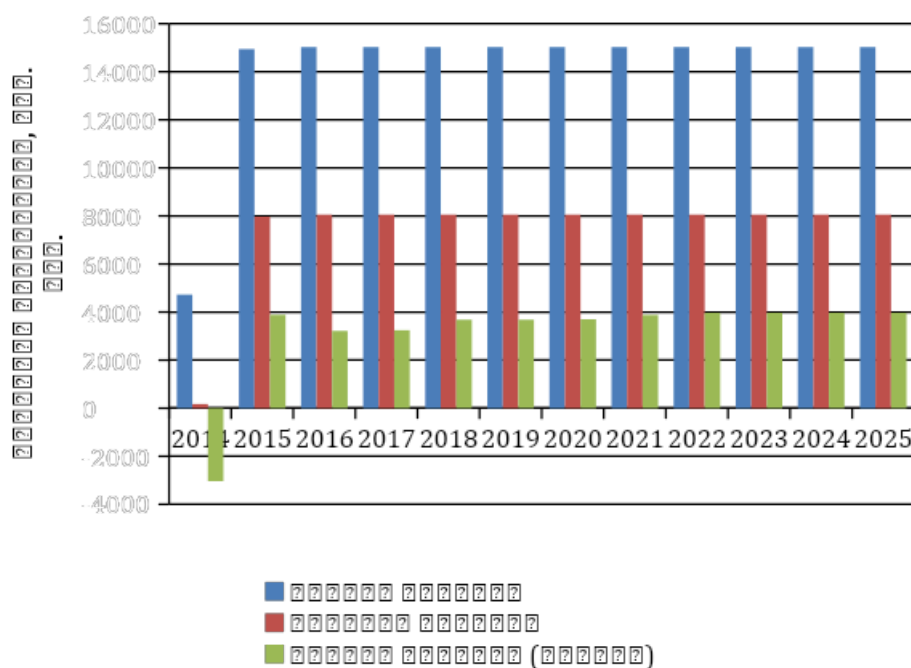


Рис. 35. Динамика финансовых результатов проекта 2014-2025гг.

Показатели рентабельности чистой прибыли и прибыли до уплаты налогов растут, а затем выходят на **стабильные значения**. (рис. 36).

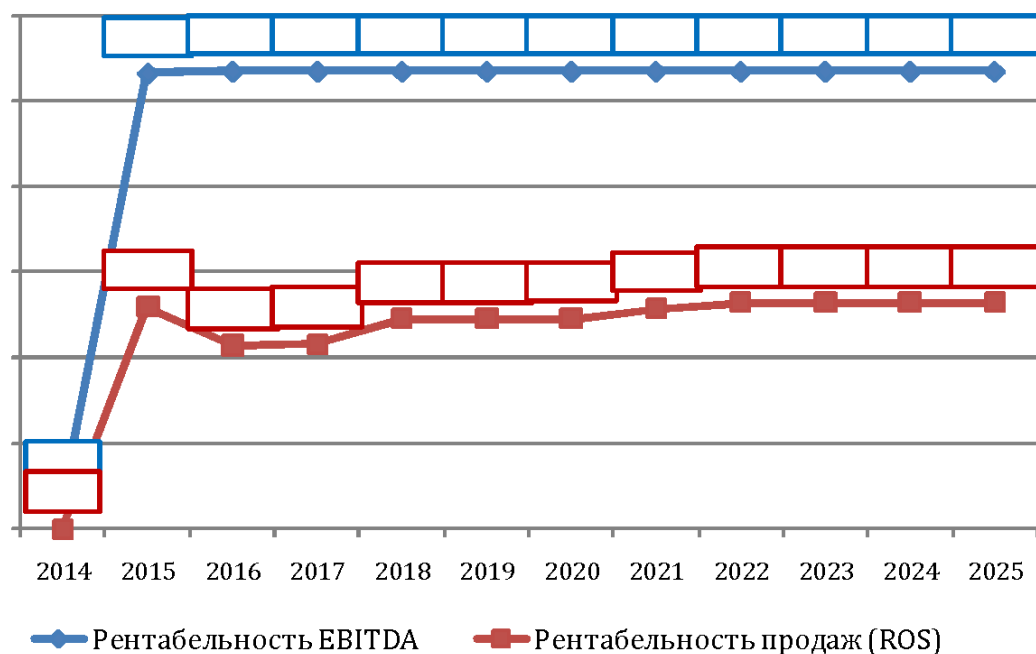


Рис. 36. Показатели рентабельности проекта

6.8. Отчет о движении денежных средств

Накопленный чистый денежный поток за период реализации проекта составит тыс. рублей (рис. 37).

Рис. 37. Денежные потоки проекта

6.9. Расчет ставки дисконтирования

При расчете показателей эффективности денежные потоки **дисконтируются**. Тем самым учитывается изменение стоимости денег с течением времени. Ставка дисконтирования играет роль фактора, обобщенно характеризующего влияния макроэкономической среды, конъюнктуры финансового рынка и индивидуального степени риска, присущего конкретному проекту.

Расчет ставки дисконтирования

Безрисковая доходность	Ставка	Источник
ГКО-ОФЗ (Rf 30 лет)		
Ust (10y)		
β		
Несистематические риски		
Ставка дисконтирования		

6.10. Показатели инвестиционной эффективности

Период окупаемости.

Дисконтированный период окупаемости.

Показатель NPV

IRR (внутренняя норма доходности)

Основные показатели инвестиционной эффективности

Показатель	Значение	Размерность
Чистый доход (Net Value)	68 619	тыс.руб.
Чистый дисконтированный доход (NPV)	тыс.руб.
Индекс прибыльности	5,3850	раз
Простой период окупаемости (PP)	2,82	лет
Дисконтированный период окупаемости (DPP)	лет
Внутренняя норма доходности (IRR)	60,31	%
Модифицированная внутренняя норма доходности (MIRR)	%
Потребность в финансировании	6 844	тыс.руб.

График окупаемости проекта представлен на рисунке 38.

Рис. 38. Динамика окупаемости проекта

6.11. Анализ чувствительности

Наиболее чувствительным фактором при реализации проекта является.....

(рис. 39).

Рис. 39. Анализ чувствительности проекта

6.12. Выводы о целесообразности реализации проекта

В целом проект характеризуется **высоким уровнем инвестиционной эффективности**, имеет высокое значение показателей NPV (..... тыс. руб.) и IRR (60,31%) и небольшой простой **срок окупаемости** (2,82 года). Единственным серьезным фактором риска является..... . По результатам финансово-экономического анализа проекта сделан вывод о целесообразности его реализации.

7 АНАЛИЗ РИСКОВ

7.1 Описание и способы минимизации рисков

7.2 Профиль риска проекта

Комплексный показатель силы влияния рисков равен, что относится к категории (рис. 40).

Рис. 40. Карта рисков проекта

О компании

Маркетинговое Агентство «Навигатор» - компания, которая специализируется на готовых маркетинговых исследованиях. Мы предлагаем информационные обзоры минерально-сырьевой базы и промышленных рынков всех регионов РФ. **Преимущества сотрудничества с нами:**

- **Готовые маркетинговые исследования и бизнес-планы на самые актуальные и востребованные темы.**
- **Наши тексты легко воспринимаются, т.к. максимально адаптированы и иллюстрированы таблицами, диаграммами и рисунками.**
- **Наши информационные отчеты отражают текущую ситуацию на рынке. В исследованиях рынка мы используем статистическую информацию, мнения экспертов данной отрасли, материалы отраслевых выставок и конференций.**
- **Самостоятельный сбор данных может занять у Вас не один месяц. Наши готовые исследования экономят Ваше время и деньги!**
- **Исследования мы высылаем по эл. почте в удобном для Вас формате - PDF или WORD. При подтверждении платежа.**
- **Мы гарантируем доставку интересующего Вас исследования в день оплаты.**
- **Мы постоянно улучшаем качество наших исследований. Находим новые источники информации - мы уверены, что это поможет нашим клиентам в ведении бизнеса!**
- **Мы являемся партнерами компании РБК. Российского лидера на рынке готовых маркетинговых исследований!**

Маркетинговое Агентство «Навигатор» специализируется на исследованиях рынков:

- Минерально-сырьевые ресурсы РФ
- Топливо-энергетический комплекс
- Исследование регионов России
- Промышленные рынки
- Бизнес-планы

Вы можете приобрести полную версию этого бизнес – плана у нас:

www.business35.ru

т/ф.(8202)449-074

м.т.+7921-602-7907

e-mail: businessbox@list.ru

Благодарим за интерес к нашей работе!