



DINAS KEPENDUDUKAN DAN PENCATATAN SIPIL
KABUPATEN MAMUJU

BUKU AGREGAT



DATA KEMUK
SEMEST



Hj. SITTI SUTINAH SUHARDI, SH., M.Si
Bupati Mamuju



AGUNG PATTOLA MUSTAR LAZIM, AP., S.IP
Kepala Dinas Kependudukan
Dan Pencatatan Sipil



KATA PENGANTAR

Puji dan syukur kehadiran Allah SWT yang telah melimpahkan rahmat dan hidayah-Nya kepada kita semua, sehingga Buku Agregat Data Kependudukan Semester II Tahun 2024 Daerah Kabupaten Mamuju dapat terselesaikan.

Agregat Kependudukan Daerah Kabupaten Mamuju Semester II Tahun 2024 ini, merupakan Publikasi dari Dinas Kependudukan dan Pencatatan Sipil Kabupaten Mamuju yang menyajikan data utama yaitu data yang tersimpan dalam Database Sistem Informasi Administrasi Kependudukan (SIAK)

Data yang disajikan dalam Agregat Kependudukan ini merupakan data SIAK Semester II Tahun 2024 yang diolah dengan mempedomani Indikator Kependudukan berdasarkan Undang-undang Nomor 24 tahun 2013 Pasal 6 tentang Penyajian Data Penduduk yang telah dikonsolidasi dan dibersihkan oleh Kementerian Dalam Negeri.

Dengan terbitnya Buku Agregat Kependudukan Daerah Kabupaten Mamuju Semester II Tahun 2024 ini, kiranya dapat membantu bagi Pemerintah Kabupaten Mamuju dan dapat memberikan gambaran kondisi Penduduk di wilayah Kabupaten Mamuju.

Melalui publikasi Buku Agregat Kependudukan Daerah Kabupaten Mamuju Semester II Tahun 2024 ini, diharapkan dapat menjadikan salah satu bahan alternatif dalam rangka mendukung kegiatan penyusunan, evaluasi dan bahasa perumusan kebijakan pembangunan di Kabupaten Mamuju yang berwawasan Kependudukan.

Kritik dan saran perbaikan tetap dibutuhkan dalam upaya penyempurnaan buku ini untuk masa yang akan datang.

Terima kasih.

Mamuju, 20 Januari 2025

Kepala Dinas Kependudukan dan
Pencatatan Sipil Kab. Mamuju



AGUNG PATTOLA MUSTAR LAZIM, AP, S.IP



DAFTAR ISI

KATA PENGANTAR	iv
DAFTAR ISI	v
Jumlah Penduduk Kabupaten Mamuju Tahun 2020 – 2024	1
Kepadatan Penduduk	1
Jumlah Penduduk Menurut Jenis Kelamin Berdasarkan Kecamatan	2
Jumlah Penduduk Menurut Jenis Kelamin Berdasarkan Desa	3
Laju Pertumbuhan Penduduk Berdasarkan Jenis Kelamin	8
Rasio Jenis Kelamin	9
Jumlah Kepala Keluarga Berdasarkan Jenis Kelamin	10
Jumlah Penduduk Berdasarkan Agama	11
Jumlah Penduduk Berdasarkan Status Hubungan Keluarga	12
Jumlah Penduduk Berdasarkan Status Kawin	13
Jumlah Penduduk Berdasarkan Pendidikan	14
Jumlah Penduduk Berdasarkan Usia Sekolah	15
Penduduk Berdasarkan Golongan Darah Dan Jenis Kelamin	16
Penduduk Berdasarkan Kelompok Umur Dan Jenis Kelamin	18
Penduduk Berdasarkan Usia Muda, Produktif Dan Tua	21
Rasio Ketergantungan	22
Penduduk Disabilitas Berdasarkan Jenis Kelamin	23
Penduduk Disabilitas Berdasarkan Usia Sekolah Dan Jenis Kelamin	24
Penduduk Kabupatenkota Berdasarkan Jenis Pekerjaan	25
Persentase Angkatan Kerja	29
Persentase Kepemilikan Kartu Keluarga Berdasarkan Jenis Kelamin	30
Persentase Perekaman Dan Kepemilikan Ktp E-I	31
Persentase Kepemilikan Kia Berdasarkan Jenis Kelamin	32
Persentase Kepemilikan Akta Kawin Cerai	33
Kepemilikan Akta Kawin Berdasarkan Agama	34
Kepemilikan Akta Cerai Berdasarkan Agama	35



Persentase Kepemilikan Akta Kelahiran	36
Persentase Kepemilikan Akta Kelahiran Usia 0 - 5 Tahun	37
Persentase Kepemilikan Akta Lahir Usia 0 - 17 Tahun	38
Persentase Kepemilikan Akta Lahir Usia 0 - 18 Tahun	39
Angka Kelahiran Umum	40
Angka Kelahiran Kasar	41
Rasio Anak Dan Ibu	42
Kepemilikan Akta Kematian Berdasarkan Jenis Kelamin	43
Angka Kematian Kasar	44
Persentase Kepemilikan Identitas Kependudukan Digital (IKD)	45
Grafik Data Kependudukan Kabupaten Mamuju Tahun 2020 – 2024	46
Grafik Jumlah Penduduk Berdasarkan Jenis Kelamin	47
Grafik Data Kependudukan Rekam Cetak Ktp El	48
Grafik Kepemilikan Akta Lahir Usia 0 - 17 Tahun	49
Grafik Kepemilikan Akta Kawin Dan Akta Cerai	50
Grafik Kepemilikan Kia	51
PENUTUP	52



JUMLAH PENDUDUK KABUPATEN MAMUJU TAHUN 2020 - 2024

WILAYAH	JUMLAH PENDUDUK														
	TAHUN 2020			TAHUN 2021			TAHUN 2022			TAHUN 2023			TAHUN 2024		
	LK	PR	JML	LK	PR	JML	LK	PR	JML	LK	PR	JML	LK	PR	JML
KABUPATEN MAMUJU	144.261	136.905	281.166	144.273	137.205	281.478	144.521	137.628	282.149	145.373	138.690	284.063	147.755	140.627	288.382
1	MAMUJU		33.752			32.675			66.427						
2	TAPALANG		10.914			10.460			21.374						
3	KALUKKU		30.874			29.281			60.155						
4	KALUMPANG		KEPADATAN PENDUDUK			5.728			12.020						
	WILAYAH		PENDUDUK			LUAS		KEPADATAN							
			LAKI-LAKI	PEREMPUAN	JUMLAH	WILAYAH(Km2)		(Jiwa/Km2)							
	KABUPATEN MAMUJU		147.755	140.627	288.382	4.942.25		58,35							
8	SIMPORO		20.149			19.536			39.685						
9	TAPALANG BARAT		6.245			5.862			12.107						
10	BONEHAU		4.899			4.443			9.342						
11	KEP. BALA BALAKANG		1.162			1.080			2.242						
	JUMLAH		147.755			140.627			288.382						



1

2



JUMLAH PENDUDUK MENURUT JENIS KELAMIN BERDASARKAN KELURAHAN/DESA

KODE	WILAYAH	JUMLAH PENDUDUK		
		LAKI-LAKI	PEREMPUAN	JUMLAH
76.02	KAB. MAMUJU	147.755	140.627	288.382
76.02.01	KEC. MAMUJU	33.752	32.675	66.427
76.02.01.1002	BINANGA	9.844	9.547	19.391
76.02.01.1003	MAMUNYU	4.126	3.844	7.970
76.02.01.1012	KAREMA	6.612	6.379	12.991
76.02.01.1013	RIMUKU	5.984	5.977	11.961
76.02.01.2005	BAMBU	2.515	2.406	4.921
76.02.01.2006	KARAMPUANG	1.722	1.689	3.411
76.02.01.2010	TADUI	1.999	1.937	3.936
76.02.01.2014	BATU PANNU	950	896	1.846
76.02.02	KEC. TAPALANG	10.914	10.460	21.374
76.02.02.1001	GALUNG	1.869	1.885	3.754
76.02.02.1002	KASAMBANG	1.434	1.467	2.901
76.02.02.1014	DAYANGINNA	956	915	1.871
76.02.02.2003	OROBATU	623	623	1.246
76.02.02.2006	TAKANDEANG	1.396	1.321	2.717
76.02.02.2009	BELA	341	288	629
76.02.02.2010	TAAN	1.848	1.637	3.485
76.02.02.2011	TAMPALANG	1.397	1.399	2.796
76.02.02.2012	RANTEDODA	621	554	1.175
76.02.02.2013	KOPEANG	429	371	800



JUMLAH PENDUDUK MENURUT JENIS KELAMIN BERDASARKAN KELURAHAN/DESA

KODE	WILAYAH	JUMLAH PENDUDUK		
		LAKI-LAKI	PEREMPUAN	JUMLAH
76.02.03	KEC. KALUKKU	30.874	29.281	60.155
76.02.03.1001	SINYONYOI	3.825	3.585	7.410
76.02.03.1002	BEBANGA	4.588	4.273	8.861
76.02.03.1003	KALUKKU	3.584	3.440	7.024
76.02.03.1014	SINYONYOI SELATAN	2.158	2.185	4.343
76.02.03.2004	SONDOANG	1.417	1.319	2.736
76.02.03.2005	BERU-BERU	2.726	2.704	5.430
76.02.03.2006	BELANG BELANG	2.175	1.995	4.170
76.02.03.2007	KABULOANG	2.047	2.065	4.112
76.02.03.2008	KEANG	1.879	1.734	3.613
76.02.03.2009	POKKANG	1.482	1.299	2.781
76.02.03.2010	GULILING	715	675	1.390
76.02.03.2011	UHAIMATE	479	445	924
76.02.03.2012	KALUKKU BARAT	2.848	2.719	5.567
76.02.03.2013	PAMMULUKANG	951	843	1.794
76.02.04	KEC. KALUMPANG	6.292	5.728	12.020
76.02.04.2001	KALUMPANG	369	371	740
76.02.04.2003	KARATAUN	732	666	1.398
76.02.04.2004	KARAMA	677	572	1.249
76.02.04.2006	SIRAUN	539	526	1.065
76.02.04.2007	TUMOGA	468	455	923
76.02.04.2010	SALUMAKKI	386	351	737
76.02.04.2011	POLIO	369	305	674
76.02.04.2012	LIMBONG	552	505	1.057
76.02.04.2013	SANDAPANG	571	533	1.104
76.02.04.2014	KONDO BULO	439	415	854
76.02.04.2015	MAKKALIKI	314	278	592
76.02.04.2016	BATU MAKKADA	553	442	995
76.02.04.2017	LASA'	323	309	632



JUMLAH PENDUDUK MENURUT JENIS KELAMIN BERDASARKAN KELURAHAN/DESA

KODE	WILAYAH	JUMLAH PENDUDUK		
		LAKI-LAKI	PEREMPUAN	JUMLAH
76.02.07	KEC. PAPALANG	12.641	12.127	24.768
76.02.07.2001	TOABO	2.272	2.183	4.455
76.02.07.2002	PAPALANG	3.030	2.953	5.983
76.02.07.2003	BONDA	1.833	1.711	3.544
76.02.07.2004	TOPORE	1.763	1.702	3.465
76.02.07.2005	SALUKAYU	1.178	1.155	2.333
76.02.07.2006	SUKADAMAI	407	423	830
76.02.07.2007	BODA-BODA	849	839	1.688
76.02.07.2008	SISANGO	447	397	844
76.02.07.2009	BATU AMPA	862	764	1.626
76.02.08	KEC. SAMPAGA	7.974	7.835	15.809
76.02.08.2001	BUNDE	2.208	2.212	4.420
76.02.08.2002	KALONDING	1.586	1.505	3.091
76.02.08.2003	TARAILU	1.985	2.039	4.024
76.02.08.2004	SAMPAGA	861	807	1.668
76.02.08.2005	TANAMBUAH	312	329	641
76.02.08.2006	SALUBARANA	427	392	819
76.02.08.2007	LOSSO	595	551	1.146



JUMLAH PENDUDUK MENURUT JENIS KELAMIN BERDASARKAN KELURAHAN/DESA

KODE	WILAYAH	JUMLAH PENDUDUK		
		LAKI-LAKI	PEREMPUAN	JUMLAH
76.02.11	KEC. TOMMO	12.853	11.780	24.633
76.02.11.2001	TOMMO	1.376	1.295	2.671
76.02.11.2002	CAMPALOGA	1.503	1.468	2.971
76.02.11.2003	BUANA SAKTI	904	807	1.711
76.02.11.2004	TAMEMONGGA	936	923	1.859
76.02.11.2005	TAMEJARRA	928	850	1.778
76.02.11.2006	RANTEMARIO	727	657	1.384
76.02.11.2007	MALINO	414	383	797
76.02.11.2008	KAKULLASANG	1.748	1.547	3.295
76.02.11.2009	LELING	561	572	1.133
76.02.11.2010	KALEPU	393	385	778
76.02.11.2011	SANDANA	787	779	1.566
76.02.11.2012	LELING BARAT	867	701	1.568
76.02.11.2013	LELING UTARA	1.077	878	1.955
76.02.11.2014	SALUDENGEN	632	535	1.167
76.02.12	KEC. SIMBORO	20.149	19.356	39.505
76.02.12.1001	SIMBORO	9.259	8.981	18.240
76.02.12.1002	RANGAS	3.239	3.006	6.245
76.02.12.2003	BOTTENG	1.143	1.071	2.214
76.02.12.2004	SALETO	2.159	2.010	4.169
76.02.12.2005	SUMARE	1.517	1.538	3.055
76.02.12.2007	BOTTENG UTARA	1.331	1.247	2.578
76.02.12.2008	TAPANDULLU	470	426	896
76.02.12.2009	PATI'DI	1.031	1.077	2.108



JUMLAH PENDUDUK MENURUT JENIS KELAMIN BERDASARKAN KELURAHAN/DESA

KODE	WILAYAH	JUMLAH PENDUDUK		
		LAKI-LAKI	PEREMPUAN	JUMLAH
76.02.13	KEC. TAPALANG BARAT	6.245	5.862	12.107
76.02.13.2001	DUNGKAIT	986	929	1.915
76.02.13.2002	LEBANI	1.010	932	1.942
76.02.13.2003	LABUANG RANO	1.427	1.410	2.837
76.02.13.2004	PASABU	1.091	964	2.055
76.02.13.2005	TANETE PAO	202	176	378
76.02.13.2006	PANGASAAN	704	631	1.335
76.02.13.2007	AHU	825	820	1.645
76.02.15	KEC. BONEHAU	4.899	4.443	9.342
76.02.15.2001	BONEHAU	1.300	1.192	2.492
76.02.15.2002	SALUTIWO	480	392	872
76.02.15.2003	BUTTUADA	867	831	1.698
76.02.15.2004	TAMALEA	237	218	455
76.02.15.2005	LUMIKA	420	391	811
76.02.15.2006	MAPPU	407	361	768
76.02.15.2009	BANUADA	410	371	781
76.02.15.2010	HINUA	393	360	753
76.02.15.2011	KINATANG	385	327	712
76.02.16	KEP. BALA BALAKANG	1.162	1.080	2.242
76.02.16.2001	BALA BALAKANG	664	613	1.277
76.02.16.2002	BALA-BALAKANG TIMUR	498	467	965



LAJU PERTUMBUHAN PENDUDUK MENURUT JENIS KELAMIN BERDASARKAN KECAMATAN

NO.	KECAMATAN	JUMLAH PENDUDUK SEMESTER 1 THN 2024			JUMLAH PENDUDUK SEMESTER 2 THN 2024			LAJU PERTUMBUHAN PENDUDUK		
		LK	PR	JML	LK	PR	JML	LK	PR	JML
1	MAMUJU	33.585	32.587	66.172	33.752	32.675	66.427	0,25	0,13	0,19
2	TAPALANG	10.860	10.386	21.246	10.914	10.460	21.374	0,25	0,35	0,3
3	KALUKKU	30.647	29.165	59.812	30.874	29.281	60.155	0,37	0,2	0,29
4	KALUMPANG	6.221	5.695	11.916	6.292	5.728	12.020	0,57	0,29	0,43
5	PAPALANG	12.599	12.083	24.682	12.641	12.127	24.768	0,17	0,18	0,17
6	SAMPAGA	7.956	7.832	15.788	7.974	7.835	15.809	0,11	0,02	0,07
7	TOMMO	12.831	11.763	24.594	12.853	11.780	24.633	0,09	0,07	0,08
8	SIMBORO	19.816	19.097	38.913	20.149	19.356	39.505	0,83	0,67	0,75
9	TAPALANG BARAT	6.190	5.852	12.042	6.245	5.862	12.107	0,44	0,09	0,27
10	BONEHAU	4.877	4.438	9.315	4.899	4.443	9.342	0,23	0,06	0,14
11	KEP. BALA BALAKANG	1.151	1.068	2.219	1.162	1.080	2.242	0,48	0,56	0,52
JUMLAH		146.733	139.966	286.699	147.755	140.627	288.382	0,35	0,24	0,29



RASIO JENIS KELAMIN BERDASARKAN KECAMATAN

NO.	KECAMATAN	JENIS KELAMIN			RASIO JENIS KELAMIN
		LAKI-LAKI	PEREMPUAN	JUMLAH	
1	MAMUJU	33.752	32.675	66.427	103,3
2	TAPALANG	10.914	10.460	21.374	104,34
3	KALUKKU	30.874	29.281	60.155	105,44
4	KALUMPANG	6.292	5.728	12.020	109,85
5	PAPALANG	12.641	12.127	24.768	104,24
6	SAMPAGA	7.974	7.835	15.809	101,77
7	TOMMO	12.853	11.780	24.633	109,11
8	SIMBORO	20.149	19.356	39.505	104,1
9	TAPALANG BARAT	6.245	5.862	12.107	106,53
10	BONEHAU	4.899	4.443	9.342	110,26
11	KEP. BALA BALAKANG	1.162	1.080	2.242	107,59
JUMLAH		147.755	140.627	288.382	105,07



JUMLAH KEPALA KELUARGA MENURUT JENIS KELAMIN BERDASARKAN KECAMATAN

NO.	KECAMATAN	KEPALA KELUARGA		
		LAKI-LAKI	PEREMPUAN	JUMLAH
1	MAMUJU	15.329	3.748	19.077
2	TAPALANG	4.652	1.104	5.756
3	KALUKKU	13.618	2.895	16.513
4	KALUMPANG	2.870	648	3.518
5	PAPALANG	6.039	1.171	7.210
6	SAMPAGA	4.063	940	5.003
7	TOMMO	6.377	957	7.334
8	SIMBORO	9.252	1.972	11.224
9	TAPALANG BARAT	2.598	587	3.185
10	BONEHAU	2.343	509	2.852
11	KEP. BALA BALAKANG	468	115	583
	JUMLAH	67.609	14.646	82.255



JUMLAH PENDUDUK MENURUT AGAMA BERDASARKAN KECAMATAN

NO.	WILAYAH	ISLAM			KRISTEN			KATHOLIK			HINDU			BUDHA			KHONGHUJU			KEPERCAYAAN		
		LK	PR	JML	LK	PR	JML	LK	PR	JML	LK	PR	JML	LK	PR	JML	LK	PR	JML	LK	PR	JML
1	MAMUJU	31.907	30.741	62.648	1.486	1.584	3.070	250	244	494	58	64	122	48	38	86	-	-	-	3	4	7
2	TAPALANG	10.750	10.315	21.065	160	145	305	3	-	3	-	-	-	-	-	-	-	-	-	1	-	1
3	KALUKKU	28.069	26.709	54.778	2.718	2.487	5.205	71	69	140	12	16	28	1	-	1	-	-	-	3	-	3
4	KALUMPANG	163	151	314	6.122	5.572	11.694	6	4	10	-	-	-	-	-	-	-	-	-	1	1	2
5	PAPALANG	11.194	10.759	21.953	1.019	938	1.957	43	41	84	385	389	774	-	-	-	-	-	-	-	-	-
6	SAMPAGA	7.877	7.757	15.634	90	71	161	6	4	10	1	1	2	-	-	-	-	-	-	-	2	2
7	TOMMO	7.833	7.293	15.126	3.685	3.258	6.943	423	371	794	912	858	1.770	-	-	-	-	-	-	-	-	-
8	SIMBORO	19.620	18.927	38.547	389	313	702	87	78	165	45	34	79	7	3	10	-	-	-	1	1	2
9	TAPALANG BARAT	6.244	5.862	12.106	1	-	1	-	-	-	-	-	-	-	-	-	-	-	-	-	-	-
10	BONEHAU	1.017	901	1.918	3.729	3.393	7.122	152	149	301	-	-	-	-	-	-	-	-	-	1	-	1
11	KEP. BALA BALAKANG	1.162	1.080	2.242	-	-	-	-	-	-	-	-	-	-	-	-	-	-	-	-	-	-
JUMLAH		125.836	120.495	246.331	19.399	17.761	37.160	1.041	960	2.001	1.413	1.362	2.775	56	41	97	-	-	-	10	8	18



JUMLAH PENDUDUK MENURUT STATUS HUBUNGAN KELUARGA BERDASARKAN KECAMATAN

NO.	KECAMATAN	KEPALA KELUARGA			ISTERI			ANAK			MENANTU			CUCU		
		LK	PR	JML	LK	PR	JML	LK	PR	JML	LK	PR	JML	LK	PR	JML
1	MAMUJU	15.329	3.748	19.077	-	12.731	12.731	17.233	14.925	32.158	3	2	5	192	198	390
2	TAPALANG	4.652	1.104	5.756	-	3.939	3.939	6.064	5.222	11.286	-	-	-	67	53	120
3	KALUKKU	13.618	2.895	16.513	-	11.763	11.763	16.709	13.975	30.684	-	-	-	196	183	379
4	KALUMPANG	2.870	648	3.518	-	2.308	2.308	3.315	2.667	5.982	2	1	3	38	38	76
5	PAPALANG	6.039	1.171	7.210	-	5.260	5.260	6.404	5.477	11.881	1	2	3	85	65	150
6	SAMPAGA	4.063	940	5.003	-	3.503	3.503	3.716	3.122	6.838	5	2	7	94	66	160
7	TOMMO	6.377	957	7.334	-	5.408	5.408	6.220	5.177	11.397	-	3	3	92	68	160
8	SIMBORO	9.252	1.972	11.224	-	7.945	7.945	10.351	8.909	19.260	-	-	-	96	79	175
9	TAPALANG BARAT	2.598	587	3.185	-	2.204	2.204	3.555	2.968	6.523	-	-	-	39	25	64
10	BONEHAU	2.343	509	2.852	-	1.899	1.899	2.453	1.959	4.412	-	-	-	40	27	67
11	KEP. BALA BALAKANG	468	115	583	-	388	388	660	545	1.205	-	-	-	6	6	12
JUMLAH		67.609	14.646	82.255	-	57.348	57.348	76.680	64.946	141.626	11	10	21	945	808	1.753

JUMLAH PENDUDUK MENURUT STATUS HUBUNGAN KELUARGA BERDASARKAN KECAMATAN

NO.	KECAMATAN	ORANG TUA			MERTUA			FAMILI LAIN			PEMBANTU			LAINNYA		
		LK	PR	JML	LK	PR	JML	LK	PR	JML	LK	PR	JML	LK	PR	JML
1	MAMUJU	14	63	77	12	68	80	959	927	1.886	-	-	-	10	13	23
2	TAPALANG	6	13	19	1	9	10	114	114	228	-	-	-	10	6	16
3	KALUKKU	9	51	60	8	47	55	326	356	682	-	-	-	8	11	19
4	KALUMPANG	2	7	9	2	9	11	60	47	107	-	-	-	3	3	6
5	PAPALANG	3	31	34	2	23	25	100	90	190	-	-	-	7	8	15
6	SAMPAGA	3	47	50	3	27	30	88	120	208	-	-	-	2	8	10
7	TOMMO	12	31	43	1	18	19	146	112	258	-	-	-	5	6	11
8	SIMBORO	10	52	62	8	30	38	424	354	778	1	1	2	7	14	21
9	TAPALANG BARAT	1	7	8	7	2	9	42	66	108	-	-	-	3	3	6
10	BONEHAU	-	3	3	-	1	1	61	44	105	-	-	-	2	1	3
11	KEP. BALA BALAKANG	-	3	3	-	-	-	25	20	45	-	-	-	3	3	6
JUMLAH		60	308	368	44	234	278	2.345	2.250	4.595	1	1	2	60	76	136



JUMLAH PENDUDUK MENURUT STATUS KAWIN BERDASARKAN KECAMATAN

NO.	KECAMATAN	BELUM KAWIN			KAWIN			CERAI HIDUP			CERAI MATI		
		LK	PR	JML	LK	PR	JML	LK	PR	JML	LK	PR	JML
1	MAMUJU	19.312	16.520	35.832	13.602	13.798	27.400	510	733	1.243	328	1.624	1.952
2	TAPALANG	6.467	5.518	11.985	4.249	4.313	8.562	99	150	249	99	479	578
3	KALUKKU	17.772	14.772	32.544	12.590	12.866	25.456	245	357	602	267	1.286	1.553
4	KALUMPANG	3.589	2.839	6.428	2.605	2.586	5.191	28	57	85	70	246	316
5	PAPALANG	6.772	5.712	12.484	5.614	5.722	11.336	97	137	234	158	556	714
6	SAMPAGA	4.035	3.331	7.366	3.761	3.929	7.690	75	122	197	103	453	556
7	TOMMO	6.816	5.433	12.249	5.803	5.755	11.558	83	107	190	151	485	636
8	SIMBORO	11.355	9.661	21.016	8.441	8.589	17.030	208	349	557	145	757	902
9	TAPALANG BARAT	3.760	3.120	6.880	2.367	2.411	4.778	55	77	132	63	254	317
10	BONEHAU	2.701	2.086	4.787	2.089	2.072	4.161	43	65	108	66	220	286
11	KEP. BALA BALAKANG	734	594	1.328	406	428	834	3	8	11	19	50	69
JUMLAH		83.313	69.586	152.899	61.527	62.469	123.996	1.446	2.162	3.608	1.469	6.410	7.879



JUMLAH PENDUDUK MENURUT PENDIDIKAN BERDASARKAN KECAMATAN

NO.	KECAMATAN	TIDAK/BELUM SEKOLAH			BELUM TAMAT			TAMAT SD/SEDERAJAT			SLTP/SEDERAJAT			SLTA/SEDERAJAT		
		L	P	JML	L	P	JML	L	P	JML	L	P	JML	L	P	JML
1	MAMUJU	13.407	12.359	25.766	3.256	2.921	6.177	4.012	4.152	8.164	2.635	2.894	5.529	6.859	5.947	12.806
2	TAPALANG	4.765	4.395	9.160	1.261	1.211	2.472	1.661	1.817	3.478	978	1.019	1.997	1.654	1.267	2.921
3	KALUKKU	13.454	12.212	25.666	3.437	3.236	6.673	5.998	6.170	12.168	3.004	2.888	5.892	4.011	3.386	7.397
4	KALUMPANG	2.474	2.210	4.684	867	827	1.694	1.234	1.226	2.460	726	660	1.386	782	576	1.358
5	PAPALANG	5.422	5.078	10.500	1.518	1.468	2.986	2.706	2.705	5.411	1.162	1.173	2.335	1.480	1.236	2.716
6	SAMPAGA	3.015	2.811	5.826	889	878	1.767	2.019	2.123	4.142	914	946	1.860	948	801	1.749
7	TOMMO	4.971	4.517	9.488	1.322	1.252	2.574	3.062	2.937	5.999	1.401	1.352	2.753	1.720	1.245	2.965
8	SIMBORO	8.354	7.968	16.322	2.258	2.089	4.347	2.531	2.567	5.098	1.410	1.366	2.776	3.599	2.738	6.337
9	TAPALANG BARAT	2.998	2.782	5.780	718	681	1.399	1.179	1.241	2.420	485	476	961	691	459	1.150
10	BONEHAU	1.706	1.516	3.222	596	534	1.130	932	845	1.777	721	623	1.344	756	686	1.442
11	KEP. BALA BALAKANG	531	472	1.003	180	171	351	247	256	503	97	78	175	86	72	158
JUMLAH		61.097	56.320	117.417	16.302	15.268	31.570	25.581	26.039	51.620	13.533	13.475	27.008	22.586	18.413	40.999

JUMLAH PENDUDUK MENURUT PENDIDIKAN BERDASARKAN KECAMATAN

NO.	KECAMATAN	DIPLOMA I/II			AKADEMI / DIPLOMA III /			DIPLOMA IV/STRATA I			STRATA II			STRATA III		
		L	P	JML	L	P	JML	L	P	JML	L	P	JML	L	P	JML
1	MAMUJU	133	284	417	358	908	1.266	2.714	2.978	5.692	362	227	589	16	5	21
2	TAPALANG	92	121	213	55	147	202	433	474	907	15	9	24	-	-	-
3	KALUKKU	97	161	258	111	347	458	726	859	1.585	36	22	58	-	-	-
4	KALUMPANG	20	9	29	22	57	79	161	162	323	6	1	7	-	-	-
5	PAPALANG	35	55	90	37	131	168	278	277	555	3	4	7	-	-	-
6	SAMPAGA	9	27	36	30	76	106	144	168	312	6	5	11	-	-	-
7	TOMMO	35	38	73	69	137	206	264	297	561	8	5	13	1	-	1
8	SIMBORO	88	127	215	235	602	837	1.500	1.785	3.285	168	110	278	6	4	10
9	TAPALANG BARAT	37	29	66	22	48	70	113	143	256	2	3	5	-	-	-
10	BONEHAU	21	27	48	24	60	84	139	149	288	4	3	7	-	-	-
11	KEP. BALA BALAKANG	5	5	10	5	10	15	11	16	27	-	-	-	-	-	-
JUMLAH		572	883	1.455	968	2.523	3.491	6.483	7.308	13.791	610	389	999	23	9	32



JUMLAH PENDUDUK MENURUT USIA SEKOLAH BERDASARKAN KECAMATAN

NO.	KECAMATAN	USIA SD 7 - 12 THN	USIA SLTP 13 - 15 THN	USIA SLTA 16 - 18 THN	USIA PT 19 - 24 THN
1	MAMUJU	7.914	3.997	4.111	7.728
2	TAPALANG	2.563	1.390	1.539	2.988
3	KALUKKU	7.429	3.742	3.892	7.575
4	KALUMPANG	1.302	767	808	1.547
5	PAPALANG	2.806	1.416	1.509	2.968
6	SAMPAGA	1.695	882	832	1.676
7	TOMMO	2.818	1.435	1.396	2.867
8	SIMBORO	5.005	2.216	2.297	4.351
9	TAPALANG BARAT	1.556	855	840	1.606
10	BONEHAU	937	469	530	1.249
11	KEP. BALA BALAKANG	304	154	154	251
	JUMLAH	34.329	17.323	17.908	34.806



PENDUDUK MENURUT GOLONGAN DARAH DAN JENIS KELAMIN BERDASARKAN KECAMATAN

NO.	KECAMATAN	GOLONGAN DARAH A			GOLONGAN DARAH B			GOLONGAN DARAH AB			GOLONGAN DARAH O			GOLONGAN DARAH A+			GOLONGAN DARAH A-		
		LK	PR	JML	LK	PR	JML	LK	PR	JML	LK	PR	JML	LK	PR	JML	LK	PR	JML
1	MAMUJU	742	637	1.379	601	533	1.134	234	192	426	1.200	1.023	2.223	79	75	154	6	4	10
2	TAPALANG	64	69	133	66	67	133	50	35	85	110	76	186	666	666	1.332	2	-	2
3	KALUKKU	137	121	258	127	100	227	71	43	114	348	204	552	937	970	1.907	-	-	-
4	KALUMPANG	29	13	42	18	13	31	17	18	35	29	16	45	392	329	721	2	1	3
5	PAPALANG	47	40	87	55	31	86	29	20	49	107	62	169	487	438	925	-	-	-
6	SAMPAGA	58	41	99	40	37	77	19	20	39	99	67	166	296	328	624	-	-	-
7	TOMMO	88	60	148	103	57	160	45	24	69	234	128	362	33	47	80	-	-	-
8	SIMBORO	311	287	598	250	227	477	137	90	227	553	473	1.026	44	43	87	5	5	10
9	TAPALANG BARAT	38	24	62	11	13	24	17	9	26	35	22	57	365	355	720	-	-	-
10	BONEHAU	41	26	67	27	21	48	14	5	19	40	24	64	259	202	461	-	-	-
11	KEP. BALA BALAKANG	4	3	7	3	5	8	4	3	7	10	6	16	1	1	2	-	-	-
JUMLAH		1.559	1.321	2.880	1.301	1.104	2.405	637	459	1.096	2.765	2.101	4.866	3.559	3.454	7.013	15	10	25



PENDUDUK MENURUT GOLONGAN DARAH DAN JENIS KELAMIN BERDASARKAN KECAMATAN

NO.	KECAMATAN	GOLONGAN DARAH B+			GOLONGAN DARAH B-			GOLONGAN DARAH AB+			GOLONGAN DARAH AB-			GOLONGAN DARAH O+			GOLONGAN DARAH O-			TIDAK TAHU		
		LK	PR	JML	LK	PR	JML	LK	PR	JML	LK	PR	JML	LK	PR	JML	LK	PR	JML	LK	PR	JML
1	MAMUJU	26	18	44	3	1	4	11	10	21	2	1	3	27	23	50	10	22	32	30.811	30.136	60.947
2	TAPALANG	1	2	3	-	-	-	-	-	-	-	-	-	-	-	-	7	7	14	9.948	9.538	19.486
3	KALUKKU	4	6	10	-	-	-	8	1	9	5	-	5	4	3	7	9	16	25	29.224	27.817	57.041
4	KALUMPANG	-	1	1	-	-	-	1	3	4	-	-	-	1	-	1	13	12	25	5.790	5.322	11.112
5	PAPALANG	2	1	3	1	-	1	1	-	1	-	-	-	3	3	6	7	8	15	11.902	11.524	23.426
6	SAMPAGA	4	3	7	-	-	-	-	-	-	-	1	1	4	5	9	5	2	7	7.449	7.331	14.780
7	TOMMO	-	1	1	2	-	2	-	2	2	-	-	-	4	2	6	6	6	12	12.338	11.453	23.791
8	SIMBORO	4	6	10	-	1	1	4	7	11	1	-	1	8	17	25	9	4	13	18.823	18.196	37.019
9	TAPALANG BARAT	1	-	1	-	-	-	-	-	-	-	1	1	1	1	2	2	2	4	5.775	5.435	11.210
10	BONEHAU	2	3	5	-	-	-	-	1	1	-	-	-	-	1	1	4	2	6	4.512	4.158	8.670
11	KEP. BALA BALAKANG	-	-	-	-	-	-	-	-	-	-	-	-	-	1	1	-	1	1	1.140	1.060	2.200
JUMLAH		44	41	85	6	2	8	25	24	49	8	3	11	52	56	108	72	82	154	137.712	131.970	269.682



PENDUDUK MENURUT KELOMPOK UMUR DAN JENIS KELAMIN BERDASARKAN KECAMATAN

NO.	KECAMATAN	PENDUDUK USIA 00-04			PENDUDUK USIA 05-09			PENDUDUK USIA 10-14			PENDUDUK USIA 15-19			PENDUDUK USIA 20-24		
		THN			THN			THN			THN			THN		
		LK	PR	JML	LK	PR	JML	LK	PR	JML	LK	PR	JML	LK	PR	JML
1	MAMUJU	3.135	2.847	5.982	3.454	3.254	6.708	3.406	3.236	6.642	3.634	3.128	6.762	3.269	3.143	6.412
2	TAPALANG	882	835	1.717	1.145	1.080	2.225	1.134	1.031	2.165	1.313	1.209	2.522	1.264	1.205	2.469
3	KALUKKU	2.781	2.671	5.452	3.336	2.854	6.190	3.297	3.035	6.332	3.295	3.033	6.328	3.255	3.081	6.336
4	KALUMPANG	447	454	901	541	532	1.073	604	570	1.174	698	612	1.310	681	606	1.287
5	PAPALANG	1.058	1.037	2.095	1.236	1.191	2.427	1.231	1.117	2.348	1.283	1.210	2.493	1.228	1.221	2.449
6	SAMPAGA	616	582	1.198	705	728	1.433	763	663	1.426	723	650	1.373	717	702	1.419
7	TOMMO	1.026	1.006	2.032	1.183	1.094	2.277	1.245	1.127	2.372	1.230	1.095	2.325	1.247	1.155	2.402
8	SIMBORO	2.145	1.910	4.055	2.363	2.123	4.486	1.955	1.959	3.914	1.962	1.768	3.730	1.885	1.708	3.593
9	TAPALANG BARAT	617	592	1.209	710	629	1.339	703	655	1.358	719	680	1.399	703	608	1.311
10	BONEHAU	365	325	690	410	357	767	418	388	806	457	420	877	543	512	1.055
11	KEP. BALA BALAKANG	104	102	206	124	109	233	146	141	287	142	103	245	96	104	200
	JUMLAH	13.176	12.361	25.537	15.207	13.951	29.158	14.902	13.922	28.824	15.456	13.908	29.364	14.888	14.045	28.933



PENDUDUK MENURUT KELOMPOK UMUR DAN JENIS KELAMIN BERDASARKAN KECAMATAN

NO.	KECAMATAN	PENDUDUK USIA 25-29			PENDUDUK USIA 30-34			PENDUDUK USIA 35-39			PENDUDUK USIA 40-44			PENDUDUK USIA 45-49		
		THN			THN			THN			THN			THN		
		LK	PR	JML	LK	PR	JML	LK	PR	JML	LK	PR	JML	LK	PR	JML
1	MAMUJU	2.695	2.761	5.456	2.550	2.617	5.167	2.588	2.558	5.146	2.412	2.325	4.737	1.848	1.877	3.725
2	TAPALANG	939	811	1.750	690	673	1.363	697	708	1.405	620	707	1.327	645	622	1.267
3	KALUKKU	2.541	2.407	4.948	2.051	2.123	4.174	2.091	2.074	4.165	2.001	1.972	3.973	1.749	1.712	3.461
4	KALUMPANG	522	464	986	418	348	766	457	388	845	435	395	830	345	362	707
5	PAPALANG	1.048	999	2.047	911	871	1.782	848	822	1.670	894	872	1.766	689	766	1.455
6	SAMPAGA	590	598	1.188	555	559	1.114	584	599	1.183	635	619	1.254	527	560	1.087
7	TOMMO	934	912	1.846	853	910	1.763	945	845	1.790	947	903	1.850	861	783	1.644
8	SIMBORO	1.709	1.700	3.409	1.646	1.719	3.365	1.557	1.650	3.207	1.435	1.441	2.876	1.150	1.025	2.175
9	TAPALANG BARAT	528	476	1.004	377	364	741	399	391	790	364	337	701	301	347	648
10	BONEHAU	450	394	844	320	324	644	327	289	616	352	345	697	329	312	641
11	KEP. BALA BALAKANG	82	87	169	91	80	171	94	79	173	97	77	174	63	64	127
JUMLAH		12.038	11.609	23.647	10.462	10.588	21.050	10.587	10.403	20.990	10.192	9.993	20.185	8.507	8.430	16.937



PENDUDUK MENURUT KELOMPOK UMUR DAN JENIS KELAMIN BERDASARKAN KECAMATAN

NO.	KECAMATAN	PENDUDUK USIA 50-54 THN			PENDUDUK USIA 55-59 THN			PENDUDUK USIA 60-64 THN			PENDUDUK USIA 65-69 THN			PENDUDUK USIA 70-74 THN			PENDUDUK USIA >75 THN		
		LK	PR	JML	LK	PR	JML	LK	PR	JML	LK	PR	JML	LK	PR	JML	LK	PR	JML
1	MAMUJU	1.608	1.618	3.226	1.174	1.178	2.352	805	834	1.639	523	543	1.066	330	363	693	321	393	714
2	TAPALANG	529	537	1.066	375	359	734	271	228	499	189	189	378	105	122	227	116	144	260
3	KALUKKU	1.519	1.385	2.904	1.027	1.030	2.057	737	750	1.487	510	512	1.022	346	308	654	338	334	672
4	KALUMPANG	349	301	650	259	236	495	189	161	350	118	108	226	110	108	218	119	83	202
5	PAPALANG	755	675	1.430	516	493	1.009	372	327	699	251	230	481	151	162	313	170	134	304
6	SAMPAGA	460	481	941	380	412	792	301	282	583	197	178	375	105	109	214	116	113	229
7	TOMMO	785	626	1.411	568	478	1.046	374	384	758	294	217	511	181	132	313	180	113	293
8	SIMBORO	873	825	1.698	547	556	1.103	373	361	734	220	226	446	136	165	301	193	220	413
9	TAPALANG BARAT	288	267	555	189	145	334	115	127	242	89	92	181	58	63	121	85	89	174
10	BONEHAU	283	237	520	231	184	415	144	133	277	106	96	202	94	63	157	70	64	134
11	KEP. BALA BALAKANG	45	56	101	34	33	67	23	20	43	8	16	24	6	1	7	7	8	15
JUMLAH		7.494	7.008	14.502	5.300	5.104	10.404	3.704	3.607	7.311	2.505	2.407	4.912	1.622	1.596	3.218	1.715	1.695	3.410



PENDUDUK MENURUT USIA MUDA, PRODUKTIF DAN TUA BERDASARKAN KECAMATAN

NO.	KECAMATAN	USIA MUDA / NON PRODUKTIF 0 - 14 tahun			USIA PRODUKTIF 15 - 64 tahun			USIA TUA / NON PRODUKTIF >=65 Tahun		
		LK	PR	JML	LK	PR	JML	LK	PR	JML
1	MAMUJU	9.995	9.337	19.332	22.583	22.039	44.622	1.174	1.299	2.473
2	TAPALANG	3.161	2.946	6.107	7.343	7.059	14.402	410	455	865
3	KALUKKU	9.414	8.560	17.974	20.266	19.567	39.833	1.194	1.154	2.348
4	KALUMPANG	1.592	1.556	3.148	4.353	3.873	8.226	347	299	646
5	PAPALANG	3.525	3.345	6.870	8.544	8.256	16.800	572	526	1.098
6	SAMPAGA	2.084	1.973	4.057	5.472	5.462	10.934	418	400	818
7	TOMMO	3.454	3.227	6.681	8.744	8.091	16.835	655	462	1.117
8	SIMBORO	6.463	5.992	12.455	13.137	12.753	25.890	549	611	1.160
9	TAPALANG BARAT	2.030	1.876	3.906	3.983	3.742	7.725	232	244	476
10	BONEHAU	1.193	1.070	2.263	3.436	3.150	6.586	270	223	493
11	KEP. BALA BALAKANG	374	352	726	767	703	1470	21	25	46
JUMLAH		43.285	40.234	83.519	98.628	94.695	193.323	5.842	5.698	11.540



RASIO KETERGANTUNGAN BERDASARKAN KECAMATAN

NO.	KECAMATAN	USIA MUDA	USIA PRODUKTIF	USIA TUA	RASIO KETERGANTUNGAN		RASIO KETERGANTUNGAN TOTAL
		0 - 14 THN	15 - 64 THN	65 +	MUDA	TUA	
1	MAMUJU	19.332	44.622	2.473	43,32	5,54	48,87
2	TAPALANG	6.107	14.402	865	42,4	6,01	48,41
3	KALUKKU	17.974	39.833	2.348	45,12	5,89	51,02
4	KALUMPANG	3.148	8.226	646	38,27	7,85	46,12
5	PAPALANG	6.870	16.800	1.098	40,89	6,54	47,43
6	SAMPAGA	4.057	10.934	818	37,1	7,48	44,59
7	TOMMO	6.681	16.835	1.117	39,69	6,63	46,32
8	SIMBORO	12.455	25.890	1.160	48,11	4,48	52,59
9	TAPALANG BARAT	3.906	7.725	476	50,56	6,16	56,72
10	BONEHAU	2.263	6.586	493	34,36	7,49	41,85
11	KEP. BALA BALAKANG	726	1.470	46	49,39	3,13	52,52
JUMLAH		83.519	193.323	11.540	43,2	5,97	49,17



PENDUDUK DISABILITAS MENURUT JENIS KELAMIN BERDASARKAN KECAMATAN

NO.	KECAMATAN	DISABILITAS FISIK			DISABILITAS NETRA/BUTA			DISABILITAS RUNGU/WICARA			DISABILITAS MENTAL/JIWA			DISABILITAS FISIK DAN MENTAL			DISABILITAS LAINNYA		
		LK	PR	JML	LK	PR	JML	LK	PR	JML	LK	PR	JML	LK	PR	JML	LK	PR	JML
1	MAMUJU	167	193	360	-	1	1	11	11	22	30	9	39	1	-	1	3	1	4
2	TAPALANG	21	22	43	1	-	1	5	4	9	10	13	23	-	1	1	1	-	1
3	KALUKKU	84	83	167	2	5	7	2	5	7	6	3	9	-	-	-	-	4	4
4	KALUMPANG	48	39	87	-	-	-	1	2	3	1	-	1	-	-	-	6	1	7
5	PAPALANG	60	61	121	1	3	4	6	6	12	6	4	10	-	-	-	1	-	1
6	SAMPAGA	91	78	169	-	-	-	1	-	1	2	3	5	-	1	1	2	-	2
7	TOMMO	28	23	51	2	4	6	1	1	2	7	7	14	-	-	-	-	-	-
8	SIMBORO	75	52	127	4	4	8	7	3	10	3	7	10	1	-	1	3	-	3
9	TAPALANG BARAT	14	11	25	1	1	2	-	1	1	13	7	20	-	-	-	-	-	-
10	BONEHAU	5	5	10	4	1	5	1	1	2	-	1	1	-	-	-	2	2	4
11	KEP. BALA BALAKANG	2	3	5	-	-	-	-	-	-	-	-	-	-	-	-	-	-	-
JUMLAH		595	570	1.165	15	19	34	35	34	69	78	54	132	2	2	4	18	8	26



PENDUDUK KABUPATEN/KOTA BERDASARKAN JENIS PEKERJAAN DAN JENIS KELAMIN

NO.	JENIS PEKERJAAN	JENIS KELAMIN		
		LAKI-LAKI	PEREMPUAN	JUMLAH
1	TIDAK/BELUM BEKERJA	67882	58500	126.382
2	MENGURUS RUMAH TANGGA	13	54986	54.999
3	PELAJAR/MAHASISWA	14802	12063	26.865
4	PENSIUNAN	750	284	1.034
5	PEGAWAI NEGERI SIPIL	4078	3995	8.073
6	TENTARA NASIONAL INDONESIA	337	0	337
7	KEPOLISIAN RI (POLRI)	981	62	1.043
8	PERDAGANGAN	437	212	649
9	PETANI/PEKEBUN	33647	2657	36.304
10	PETERNAK	25	4	29
11	NELAYAN/PERIKANAN	4207	36	4.243
12	INDUSTRI	8	4	12
13	KONSTRUKSI	19	3	22
14	TRANSPORTASI	28	1	29
15	KARYAWAN SWASTA	2831	742	3.573
16	KARYAWAN BUMN	188	97	285
17	KARYAWAN BUMD	30	14	44
18	KARYAWAN HONORER	2200	2865	5.065
19	BURUH HARIAN LEPAS	760	19	779
20	BURUH TANI/PERKEBUNAN	762	92	854
21	BURUH NELAYAN/PERIKANAN	420	12	432
22	BURUH PETERNAKAN	6	2	8
23	PEMBANTU RUMAH TANGGA	1	66	67
24	TUKANG CUKUR	6	1	7
25	TUKANG LISTRIK	7	0	7



PENDUDUK KABUPATEN/KOTA BERDASARKAN JENIS PEKERJAAN DAN JENIS KELAMIN

NO.	JENIS PEKERJAAN	JENIS KELAMIN		
		LAKI-LAKI	PEREMPUAN	JUMLAH
51	PRESIDEN	0	0	-
52	WAKIL PRESIDEN	0	0	-
53	ANGGOTA MAHKAMAH KONSTITUSI	0	0	-
54	ANGGOTA KABINET KEMENTRIAN	0	0	-
55	DUTA BESAR	0	0	-
56	GUBERNUR	0	0	-
57	WAKIL GUBERNUR	0	0	-
58	BUPATI	0	1	1
59	WAKIL BUPATI	1	0	1
60	WALIKOTA	0	0	-
61	WAKIL WALIKOTA	0	0	-
62	ANGGOTA DPRD PROP.	9	2	11
63	ANGGOTA DPRD KAB./KOTA	13	6	19
64	DOSEN	81	70	151
65	GURU	385	664	1.049
66	PILOT	0	0	-
67	PENGACARA	16	1	17
68	NOTARIS	5	8	13
69	ARSITEK	8	1	9
70	AKUNTAN	2	0	2
71	KONSULTAN	34	5	39
72	DOKTER	38	87	125
73	BIDAN	0	199	199
74	PERAWAT	60	195	255
75	APOTEKER	2	22	24





PENDUDUK KABUPATEN/KOTA BERDASARKAN JENIS PEKERJAAN DAN JENIS KELAMIN

NO.	JENIS PEKERJAAN	JENIS KELAMIN		
		LAKI-LAKI	PEREMPUAN	JUMLAH
76	PSIKIATER/PSIKOLOG	0	2	2
77	PENYIAR TELEVISI	0	0	-
78	PENYIAR RADIO	3	0	3
79	PELAUT	75	0	75
80	PENELITI	1	0	1
81	SOPIR	436	0	436
82	PIALANG	0	1	1
83	PARANORMAL	1	0	1
84	PEDAGANG	136	117	253
85	PERANGKAT DESA	60	3	63
86	KEPALA DESA	24	1	25
87	BIARAWAN/BIARAWATI	0	2	2
88	WIRASWASTA	11077	2430	13.507
89	ANGGOTA LEMBAGA TINGGI LAIN	17	5	22
90	ARTIS	0	0	-
91	ATLIT	1	0	1
92	CHEFF	0	0	-
93	MANAJER	0	0	-
94	TENAGA TATA USAHA	0	0	-
95	OPERATOR	0	0	-
96	PEKERJA PENGOLAHAN KERAJINAN	0	0	-
97	TEKNISI	1	0	1
98	ASISTEN AHLI	0	0	-
99	PEKERJAAN LAINNYA	8	2	10



PERSENTASE ANGKATAN KERJA BERDASARKAN KECAMATAN

NO.	KECAMATAN	USIA KERJA	JUMLAH PENDUDUK	PERSEN TENAGA KERJA
1	MAMUJU	44.622	66.427	67,17
2	TAPALANG	14.402	21.374	67,38
3	KALUKKU	39.833	60.155	66,22
4	KALUMPANG	8.226	12.020	68,44
5	PAPALANG	16.800	24.768	67,83
6	SAMPAGA	10.934	15.809	69,16
7	TOMMO	16.835	24.633	68,34
8	SIMBORO	25.890	39.505	65,54
9	TAPALANG BARAT	7.725	12.107	63,81
10	BONEHAU	6.586	9.342	70,5
11	KEP. BALA BALAKANG	1.470	2.242	65,57
JUMLAH		193.323	288.382	67,04



PERSENTASE KEPEMILIKAN KARTU KELUARGA MENURUT JENIS KELAMIN BERDASARKAN KECAMATAN

NO.	KECAMATAN	KARTU KELUARGA			SUDAH CETAK			BELUM CETAK			PERSEN KEPEMILIKAN KK
		LK	PR	JML	LK	PR	JML	LK	PR	JML	
1	MAMUJU	15.329	3.748	19.077	15.292	3.718	19.010	37	30	67	99,65
2	TAPALANG	4.652	1.104	5.756	4.645	1.094	5.739	7	10	17	99,70
3	KALUKKU	13.618	2.895	16.513	13.589	2.876	16.465	29	19	48	99,71
4	KALUMPANG	2.870	648	3.518	2.856	644	3.500	14	4	18	99,49
5	PAPALANG	6.039	1.171	7.210	6.026	1.164	7.190	13	7	20	99,72
6	SAMPAGA	4.063	940	5.003	4.051	932	4.983	12	8	20	99,60
7	TOMMO	6.377	957	7.334	6.365	950	7.315	12	7	19	99,74
8	SIMBORO	9.252	1.972	11.224	9.232	1.963	11.195	20	9	29	99,74
9	TAPALANG BARAT	2.598	587	3.185	2.595	584	3.179	3	3	6	99,81
10	BONEHAU	2.343	509	2.852	2.339	507	2.846	4	2	6	99,79
11	KEP. BALA BALAKANG	468	115	583	468	115	583	-	-	-	100
JUMLAH		67.609	14.646	82.255	67.458	14.547	82.005	151	99	250	99,70



PERSENTASE PEREKAMAN DAN KEPEMILIKAN KTP EL MENUKUT JENIS KELAMIN BERDASARKAN KECAMATAN

NO.	KECAMATAN	WAJIB KTP			SUDAH REKAM			BELUM REKAM			MEMILIKI KTP EL			BELUM MEMILIKI KTP EL			PERSEN REKAM KTP EL	PERSEN MEMILIKI KTP EL
		LK	PR	JML	LK	PR	JML	LK	PR	JML	LK	PR	JML	LK	PR	JML		
1	MAMUJU	22.283	22.148	44.431	21.619	21.618	43.237	664	530	1.194	21.569	21.556	43.125	714	592	1.306	97,31	97,06
2	TAPALANG	7.263	7.056	14.319	6.999	6.806	13.805	264	250	514	6.950	6.765	13.715	313	291	604	96,41	95,78
3	KALUKKU	20.160	19.493	39.653	19.299	18.875	38.174	861	618	1.479	19.183	18.758	37.941	977	735	1.712	96,27	95,68
4	KALUMPANG	4.423	3.940	8.363	4.084	3.668	7.752	339	272	611	4.066	3.653	7.719	357	287	644	92,69	92,30
5	PAPALANG	8.596	8.318	16.914	8.355	8.098	16.453	241	220	461	8.296	8.023	16.319	300	295	595	97,27	96,48
6	SAMPAGA	5.583	5.610	11.193	5.436	5.505	10.941	147	105	252	5.405	5.475	10.880	178	135	313	97,75	97,20
7	TOMMO	8.897	8.109	17.006	8.595	7.854	16.449	302	255	557	8.561	7.822	16.383	336	287	623	96,72	96,34
8	SIMBORO	12.963	12.655	25.618	12.547	12.330	24.877	416	325	741	12.494	12.277	24.771	469	378	847	97,11	96,69
9	TAPALANG BARAT	3.945	3.731	7.676	3.822	3.605	7.427	123	126	249	3.799	3.590	7.389	146	141	287	96,76	96,26
10	BONEHAU	3.512	3.248	6.760	3.376	3.142	6.518	136	106	242	3.365	3.133	6.498	147	115	262	96,42	96,12
11	KEP. BALA BALAKANG	740	686	1.426	685	643	1.328	55	43	98	679	640	1.319	61	46	107	93,13	92,50
	JUMLAH	98.365	94.994	193.359	94.817	92.144	186.961	3.548	2.850	6.398	94.367	91.692	186.059	3.998	3.302	7.300	96,69	96,22



PERSENTASE KEPEMILIKAN KIA MENURUT JENIS KELAMIN BERDASARKAN KECAMATAN

NO.	WILAYAH	PENDUDUK WAJIB KIA			MEMILIKI KIA			BELUM MEMILIKI KIA			PERSEN MEMILIKI KIA
		LK	PR	JML	LK	PR	JML	LK	PR	JML	
1	MAMUJU	11.468	10.527	21.995	4.093	3.869	7.962	7.375	6.658	14.033	36,20
2	TAPALANG	3.651	3.404	7.055	1.200	1.139	2.339	2.451	2.265	4.716	33,15
3	KALUKKU	10.712	9.786	20.498	2.299	2.096	4.395	8.413	7.690	16.103	21,44
4	KALUMPANG	1.868	1.788	3.656	534	506	1.040	1.334	1.282	2.616	28,45
5	PAPALANG	4.044	3.809	7.853	1.281	1.235	2.516	2.763	2.574	5.337	32,04
6	SAMPAGA	2.391	2.225	4.616	757	697	1.454	1.634	1.528	3.162	31,50
7	TOMMO	3.956	3.671	7.627	1.242	1.202	2.444	2.714	2.469	5.183	32,04
8	SIMBORO	7.186	6.701	13.887	2.670	2.481	5.151	4.516	4.220	8.736	37,09
9	TAPALANG BARAT	2.300	2.131	4.431	793	772	1.565	1.507	1.359	2.866	35,32
10	BONEHAU	1.387	1.195	2.582	332	279	611	1.055	916	1.971	23,66
11	KEP. BALA BALAKANG	422	394	816	223	233	456	199	161	360	55,88
JUMLAH		49.385	45.631	95.016	15.424	14.509	29.933	33.961	31.122	65.083	31,50



PERSENTASE KEPEMILIKAN AKTA KAWIN CERAI BERDASARKAN KECAMATAN

NO.	KECAMATAN	JUMLAH KAWIN	JUMLAH MEMILIKI AKTA KAWIN	JUMLAH BELUM MEMILIKI AKTA	PERSEN KAWIN	JUMLAH CERAI	JUMLAH MEMILIKI AKTA CERAI	JUMLAH BELUM MEMILIKI AKTA	PERSEN CERAI
1	MAMUJU	27.389	13.410	13.979	48,96	1.243	690	553	55,51
2	TAPALANG	8.561	3.492	5.069	40,79	249	80	169	32,13
3	KALUKKU	25.441	9.991	15.450	39,27	602	223	379	37,04
4	KALUMPANG	5.188	2.033	3.155	39,19	85	11	74	12,94
5	PAPALANG	11.334	4.657	6.677	41,09	234	102	132	43,59
6	SAMPAGA	7.687	2.941	4.746	38,26	197	91	106	46,19
7	TOMMO	11.544	4.369	7.175	37,85	190	78	112	41,05
8	SIMBORO	17.027	8.371	8.656	49,16	557	265	292	47,58
9	TAPALANG BARAT	4.776	1.645	3.131	34,44	132	28	104	21,21
10	BONEHAU	4.160	1.795	2.365	43,15	108	11	97	10,19
11	KEP. BALA BALAKANG	834	426	408	51,08	11	4	7	36,36
JUMLAH		123.941	53.130	70.811	42,87	3.608	1.583	2.025	43,87



KEPEMILIKAN AKTA KAWIN MENURUT AGAMA BERDASARKAN KECAMATAN

NO.	KECAMATAN	ISLAM				KRISTEN				KATHOLIK				HINDU			BUDHA			KHONGHUCU			KEPERCAYAAN						
		MEMILIKI AKTA KAWIN			BELUM MEMILIKI AKTA KAWIN	MEMILIKI AKTA KAWIN			BELUM MEMILIKI AKTA KAWIN	MEMILIKI AKTA KAWIN			BELUM MEMILIKI AKTA KAWIN	MEMILIKI AKTA KAWIN			BELUM MEMILIKI AKTA KAWIN	MEMILIKI AKTA KAWIN			BELUM MEMILIKI AKTA KAWIN	MEMILIKI AKTA KAWIN			BELUM MEMILIKI AKTA KAWIN				
		LK	PR	JML		LK	PR	JML		LK	PR	JML		LK	PR	JML		LK	PR	JML		LK	PR	JML		LK	PR	JML	
1	MAMUJU	6.289	6.204	12.493	13.344	374	386	760	488	54	59	113	87	16	14	30	26	8	4	12	33	-	-	-	-	1	1	2	1
2	TAPALANG	1.729	1.719	3.448	4.968	21	22	43	100	1	-	1	1	-	-	-	-	-	-	-	-	-	-	-	-	-	-	-	
3	KALUKKU	4.439	4.402	8.841	14.177	561	565	1.126	1.220	10	11	21	43	1	2	3	8	-	-	-	1	-	-	-	-	-	-	-	
4	KALUMPANG	28	25	53	81	974	1.003	1.977	3.071	2	1	3	3	-	-	-	-	-	-	-	-	-	-	-	-	-	-	-	
5	PAPALANG	1.913	1.930	3.843	6.010	328	323	651	330	13	12	25	21	72	66	138	316	-	-	-	-	-	-	-	-	-	-	-	
6	SAMPAGA	1.466	1.452	2.918	4.689	8	11	19	56	2	2	4	1	-	-	-	-	-	-	-	-	-	-	-	-	-	-	-	
7	TOMMO	1.380	1.316	2.696	4.396	614	596	1.210	1.933	54	53	107	240	184	172	356	606	-	-	-	-	-	-	-	-	-	-	-	
8	SIMBORO	4.049	4.036	8.085	8.504	107	103	210	105	22	22	44	34	15	13	28	12	2	2	4	1	-	-	-	-	-	-	-	
9	TAPALANG BARAT	833	811	1.644	3.131	1	-	1	-	-	-	-	-	-	-	-	-	-	-	-	-	-	-	-	-	-	-	-	
10	BONEHAU	134	130	264	556	754	741	1.495	1.709	18	18	36	99	-	-	-	-	-	-	-	-	-	-	-	-	-	-	1	
11	KEP. BALA BALAKANG	212	214	426	408	-	-	-	-	-	-	-	-	-	-	-	-	-	-	-	-	-	-	-	-	-	-	-	
	JUMLAH	22.472	22.239	44.711	60.264	3.742	3.750	7.492	9.012	176	178	354	529	288	267	555	968	10	6	16	35	-	-	-	-	1	1	2	3



PERSENTASE KEPEMILIKAN AKTA KELAHIRAN BERDASARKAN KECAMATAN

NO.	KECAMATAN	JUMLAH PENDUDUK			MEMILIKI AKTA LAHIR			BELUM MEMILIKI AKTA LAHIR			PERSEN MEMILIKI
		LK	PR	JML	LK	PR	JML	LK	PR	JML	
1	MAMUJU	33.752	32.675	66.427	18.229	17.369	35.598	15.523	15.306	30.829	53,59
2	TAPALANG	10.914	10.460	21.374	5.483	5.168	10.651	5.431	5.292	10.723	49,83
3	KALUKKU	30.874	29.281	60.155	16.135	15.086	31.221	14.739	14.195	28.934	51,9
4	KALUMPANG	6.292	5.728	12.020	3.010	2.833	5.843	3.282	2.895	6.177	48,61
5	PAPALANG	12.641	12.127	24.768	6.806	6.512	13.318	5.835	5.615	11.450	53,77
6	SAMPAGA	7.974	7.835	15.809	4.465	4.267	8.732	3.509	3.568	7.077	55,23
7	TOMMO	12.853	11.780	24.633	6.248	5.869	12.117	6.605	5.911	12.516	49,19
8	SIMBORO	20.149	19.356	39.505	11.087	10.323	21.410	9.062	9.033	18.095	54,2
9	TAPALANG BARAT	6.245	5.862	12.107	3.576	3.224	6.800	2.669	2.638	5.307	56,17
10	BONEHAU	4.899	4.443	9.342	2.266	2.085	4.351	2.633	2.358	4.991	46,57
11	KEP. BALA BALAKANG	1.162	1.080	2.242	685	618	1.303	477	462	939	58,12
JUMLAH		147.755	140.627	288.382	77.990	73.354	151.344	69.765	67.273	137.038	52,48





PERSENTASE KEPEMILIKAN AKTA KELAHIRAN USIA 0 - 5 TAHUN BERDASARKAN KECAMATAN

NO.	KECAMATAN	PENDUDUK USIA 0-5 TAHUN			MEMILIKI AKTA KELAHIRAN			BELUM MEMILIKI AKTA KELAHIRAN			PERSEN MEMILIKI
		LK	PR	JML	LK	PR	JML	LK	PR	JML	
1	MAMUJU	3.803	3.493	7.296	3.793	3.478	7.271	10	15	25	99,66
2	TAPALANG	1.107	1.062	2.169	1.093	1.052	2.145	14	10	24	98,89
3	KALUKKU	3.467	3.286	6.753	3.439	3.271	6.710	28	15	43	99,36
4	KALUMPANG	551	555	1.106	535	543	1.078	16	12	28	97,47
5	PAPALANG	1.303	1.265	2.568	1.294	1.257	2.551	9	8	17	99,34
6	SAMPAGA	749	728	1.477	747	726	1.473	2	2	4	99,73
7	TOMMO	1.235	1.206	2.441	1.220	1.197	2.417	15	9	24	99,02
8	SIMBORO	2.626	2.356	4.982	2.612	2.344	4.956	14	12	26	99,48
9	TAPALANG BARAT	761	721	1.482	752	707	1.459	9	14	23	98,45
10	BONEHAU	446	402	848	441	396	837	5	6	11	98,7
11	KEP. BALA BALAKANG	127	120	247	127	119	246	-	1	1	99,6
JUMLAH		16.175	15.194	31.369	16.053	15.090	31.143	122	104	226	99,28



PERSENTASE KEPEMILIKAN AKTA LAHIR USIA 0 - 17 TAHUN BERDASARKAN KECAMATAN

NO.	KECAMATAN	JUMLAH PENDUDUK USIA 0 - 17 TAHUN			MEMILIKI AKTA LAHIR			BELUM MEMILIKI AKTA LAHIR			PERSEN
		LK	PR	JML	LK	PR	JML	LK	PR	JML	
1	MAMUJU	12.192	11.189	23.381	11.566	10.706	22.272	626	483	1.109	95,26
2	TAPALANG	3.946	3.675	7.621	3.550	3.309	6.859	396	366	762	90
3	KALUKKU	11.417	10.386	21.803	10.383	9.541	19.924	1.034	845	1.879	91,38
4	KALUMPANG	2.006	1.916	3.922	1.790	1.724	3.514	216	192	408	89,6
5	PAPALANG	4.289	4.053	8.342	4.021	3.785	7.806	268	268	536	93,57
6	SAMPAGA	2.538	2.359	4.897	2.392	2.255	4.647	146	104	250	94,89
7	TOMMO	4.211	3.884	8.095	3.851	3.621	7.472	360	263	623	92,3
8	SIMBORO	7.596	7.058	14.654	7.116	6.631	13.747	480	427	907	93,81
9	TAPALANG BARAT	2.441	2.288	4.729	2.271	2.130	4.401	170	158	328	93,06
10	BONEHAU	1.469	1.269	2.738	1.303	1.136	2.439	166	133	299	89,08
11	KEP. BALA BALAKANG	461	414	875	427	387	814	34	27	61	93,03
JUMLAH		52.566	48.491	101.057	48.670	45.225	93.895	3.896	3.266	7.162	92,91



PERSENTASE KEPEMILIKAN AKTA LAHIR USIA 0 - 18 TAHUN BERDASARKAN KECAMATAN

NO.	KECAMATAN	JUMLAH PENDUDUK USIA 0 - 18 TAHUN			MEMILIKI AKTA LAHIR			BELUM MEMILIKI AKTA LAHIR			PERSEN
		LK	PR	JML	LK	PR	JML	LK	PR	JML	
1	MAMUJU	12948	11830	24778	12.220	11.265	23.485	728	565	1.293	94,78
2	TAPALANG	4195	3915	8110	3.731	3.499	7.230	464	416	880	89,15
3	KALUKKU	12067	10996	23063	10.881	10.043	20.924	1.186	953	2.139	90,73
4	KALUMPANG	2153	2045	4198	1.899	1.841	3.740	254	204	458	89,09
5	PAPALANG	4545	4299	8844	4.235	3.988	8.223	310	311	621	92,98
6	SAMPAGA	2687	2486	5173	2.516	2.362	4.878	171	124	295	94,30
7	TOMMO	4437	4104	8541	4.026	3.808	7.834	411	296	707	91,72
8	SIMBORO	8019	7408	15427	7.475	6.927	14.402	544	481	1.025	93,36
9	TAPALANG BARAT	2586	2424	5010	2.398	2.256	4.654	188	168	356	92,89
10	BONEHAU	1575	1371	2946	1.379	1.214	2.593	196	157	353	88,02
11	KEP. BALA BALAKANG	484	436	920	449	407	856	35	29	64	93,04
JUMLAH		55.696	51.314	107.010	51.209	47.610	98.819	4.487	3.704	8.191	92,35



ANGKA KELAHIRAN UMUM BERDASARKAN KECAMATAN

NO.	KECAMATAN	JUMLAH BAYI YG LAHIR HIDUP	JUMLAH PENDUDUK WANITA USIA REPRODUKSI	ANGKA KELAHIRAN UMUM (GFR)
1	MAMUJU	752	18.409	40,85
2	TAPALANG	136	5.935	22,91
3	KALUKKU	613	16.402	37,37
4	KALUMPANG	98	3.175	30,87
5	PAPALANG	229	6.761	33,87
6	SAMPAGA	123	4.287	28,69
7	TOMMO	240	6.603	36,35
8	SIMBORO	501	11.011	45,5
9	TAPALANG BARAT	93	3.203	29,04
10	BONEHAU	73	2.596	28,12
11	KEP. BALA BALAKANG	33	594	55,56
JUMLAH		2.891	78.976	36,61



ANGKA KELAHIRAN KASAR BERDASARKAN KECAMATAN

NO.	KECAMATAN	JUMLAH KELAHIRAN BAYI	JUMLAH PENDUDUK PERTENGAHAN TAHUN	ANGKA KELAHIRAN KASAR (CBR)
1	MAMUJU	752	66.172	11,36
2	TAPALANG	136	21.246	6,4
3	KALUKKU	613	59.812	10,25
4	KALUMPANG	98	11.916	8,22
5	PAPALANG	229	24.682	9,28
6	SAMPAGA	123	15.788	7,79
7	TOMMO	240	24.594	9,76
8	SIMBORO	501	38.913	12,87
9	TAPALANG BARAT	93	12.042	7,72
10	BONEHAU	73	9.315	7,84
11	KEP. BALA BALAKANG	33	2.219	14,87
JUMLAH		2.891	286.699	10,08



RASIO ANAK DAN IBU BERDASARKAN KECAMATAN

NO.	KECAMATAN	JUMLAH PENDUDUK PEREMPUAN USIA 15-49 THN	JUMLAH ANAK USIA 0-4 THN	Child Woman Ratio
1	MAMUJU	18.409	5.982	32,49
2	TAPALANG	5.935	1.717	28,93
3	KALUKKU	16.402	5.452	33,24
4	KALUMPANG	3.175	901	28,38
5	PAPALANG	6.761	2.095	30,99
6	SAMPAGA	4.287	1.198	27,94
7	TOMMO	6.603	2.032	30,77
8	SIMBORO	11.011	4.055	36,83
9	TAPALANG BARAT	3.203	1.209	37,75
10	BONEHAU	2.596	690	26,58
11	KEP. BALA BALAKANG	594	206	34,68
	JUMLAH	78.976	25.537	32,34



KEPEMILIKAN AKTA KEMATIAN MENURUT JENIS KELAMIN BERDASARKAN KECAMATAN

NO	KECAMATAN	MEMILIKI AKTA KEMATIAN		
		LAKI-LAKI	PEREMPUAN	JUMLAH
1	MAMUJU	1.526	987	2.513
2	TAPALANG	442	285	727
3	KALUKKU	1.132	674	1.806
4	KALUMPANG	120	68	188
5	PAPALANG	568	422	990
6	SAMPAGA	385	259	644
7	TOMMO	508	322	830
8	SIMBORO	567	335	902
9	TAPALANG BARAT	205	144	349
10	BONEHAU	153	76	229
11	KEP. BALA BALAKANG	52	35	87
JUMLAH		5.658	3.607	9.265



ANGKA KEMATIAN KASAR BERDASARKAN KECAMATAN

NO.	KECAMATAN	JUMLAH KEMATIAN TAHUN 2024	JUMLAH PENDUDUK PERTENGAHAN TAHUN	ANGKA KEMATIAN KASAR (CDR)
1	MAMUJU	395	66.172	5,97
2	TAPALANG	88	21.246	4,14
3	KALUKKU	242	59.812	4,05
4	KALUMPANG	33	11.916	2,77
5	PAPALANG	153	24.682	6,2
6	SAMPAGA	101	15.788	6,4
7	TOMMO	135	24.594	5,49
8	SIMBORO	131	38.913	3,37
9	TAPALANG BARAT	43	12.042	3,57
10	BONEHAU	39	9.315	4,19
11	KEP. BALA BALAKANG	9	2.219	4,06
JUMLAH		1.369	286.699	4,78

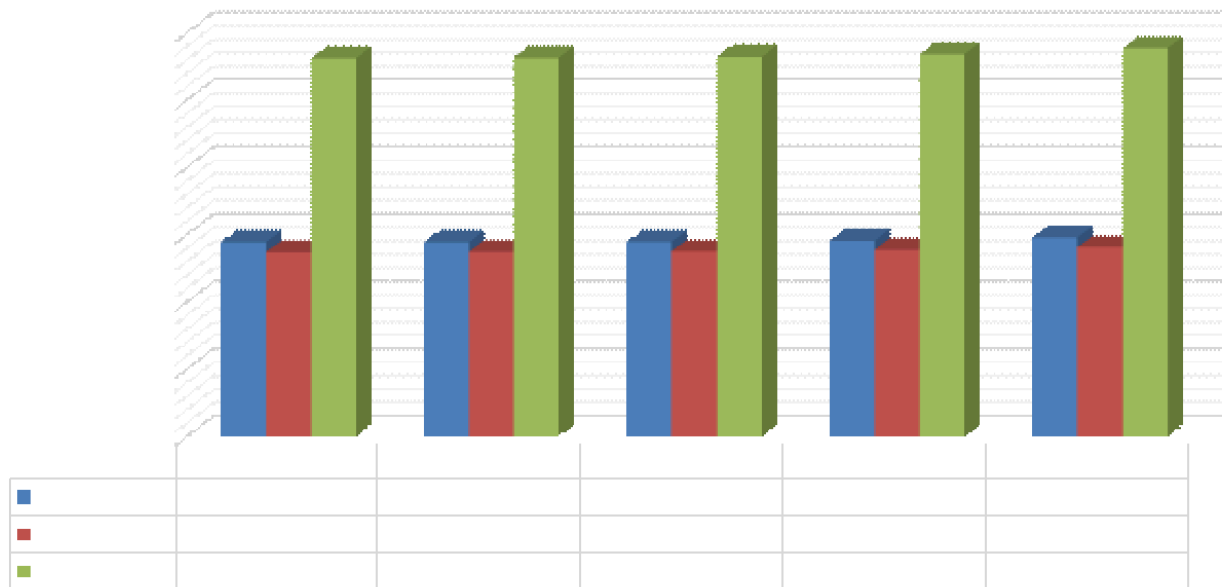


PERSENTASE KEPEMILIKAN IDENTITAS KEPENDUDUKAN DIGITAL (IKD) BERDASARKAN KECAMATAN

NO.	KECAMATAN	JUMLAH MEMILIKI KTP EL	JUMLAH IKD	BELUM AKTIVASI	AKTIF	PERSEN MEMILIKI
1	MAMUJU	43.125	2.008	86	1.922	4,46
2	TAPALANG	13.715	158	7	151	1,10
3	KALUKKU	37.941	357	14	343	0,90
4	KALUMPANG	7.719	48	2	46	0,60
5	PAPALANG	16.319	133	6	127	0,78
6	SAMPAGA	10.880	156	4	152	1,40
7	TOMMO	16.383	188	13	175	1,07
8	SIMBORO	24.771	1.332	60	1.272	5,14
9	TAPALANG BARAT	7.389	51	2	49	0,66
10	BONEHAU	6.498	73	8	65	1,00
11	KEP. BALA BALAKANG	1.319	8	-	8	0,61
JUMLAH		186.059	4.512	202	4.310	2,32

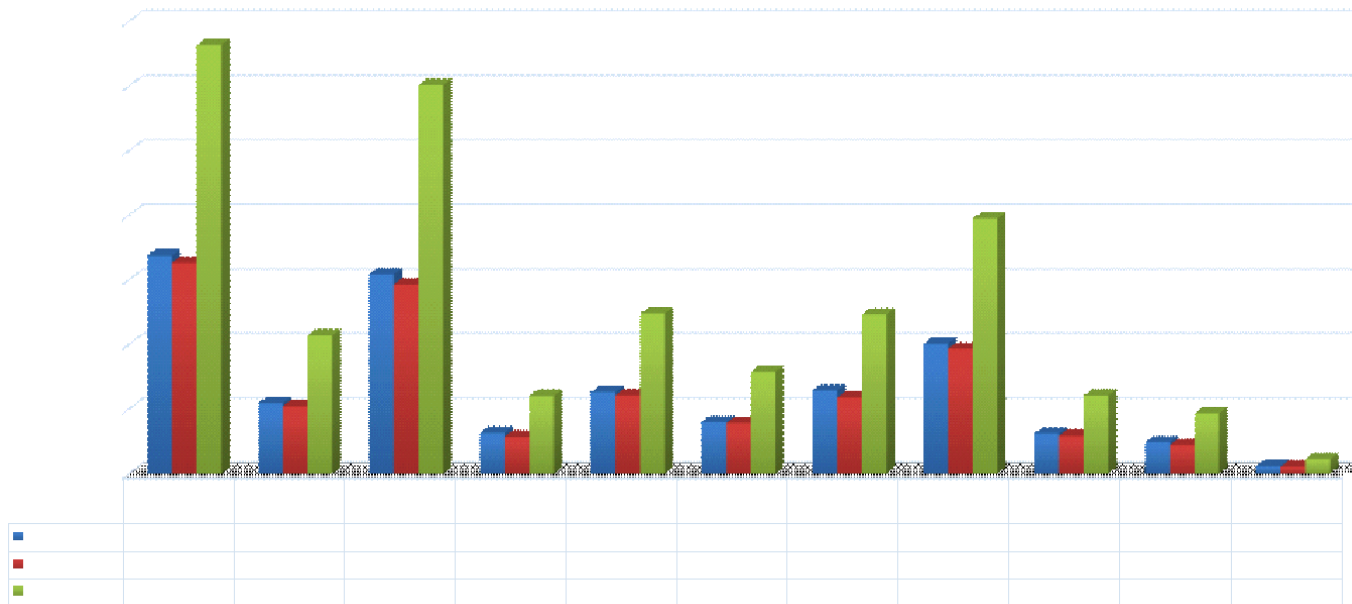


GRAFIK DATA KEPENDUDUKAN KABUPATEN MAMUJU TAHUN 2020 - 2024 BERDASARKAN JENIS KELAMIN



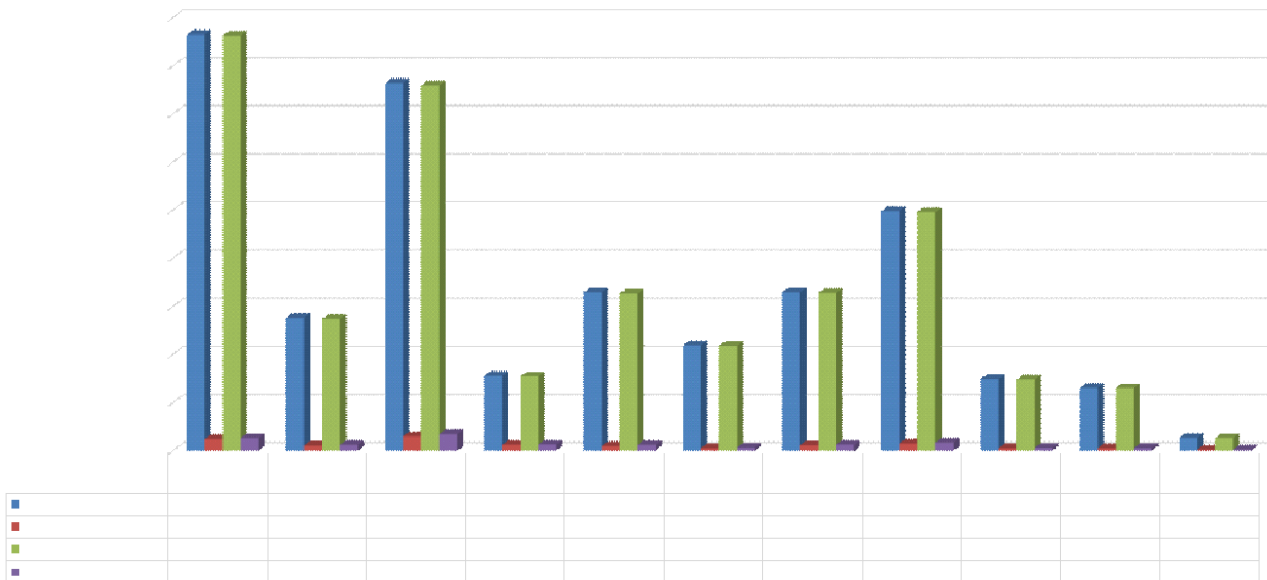


GRAFIK JUMLAH PENDUDUK MENURUT JENIS KELAMIN BERDASARKAN KECAMATAN



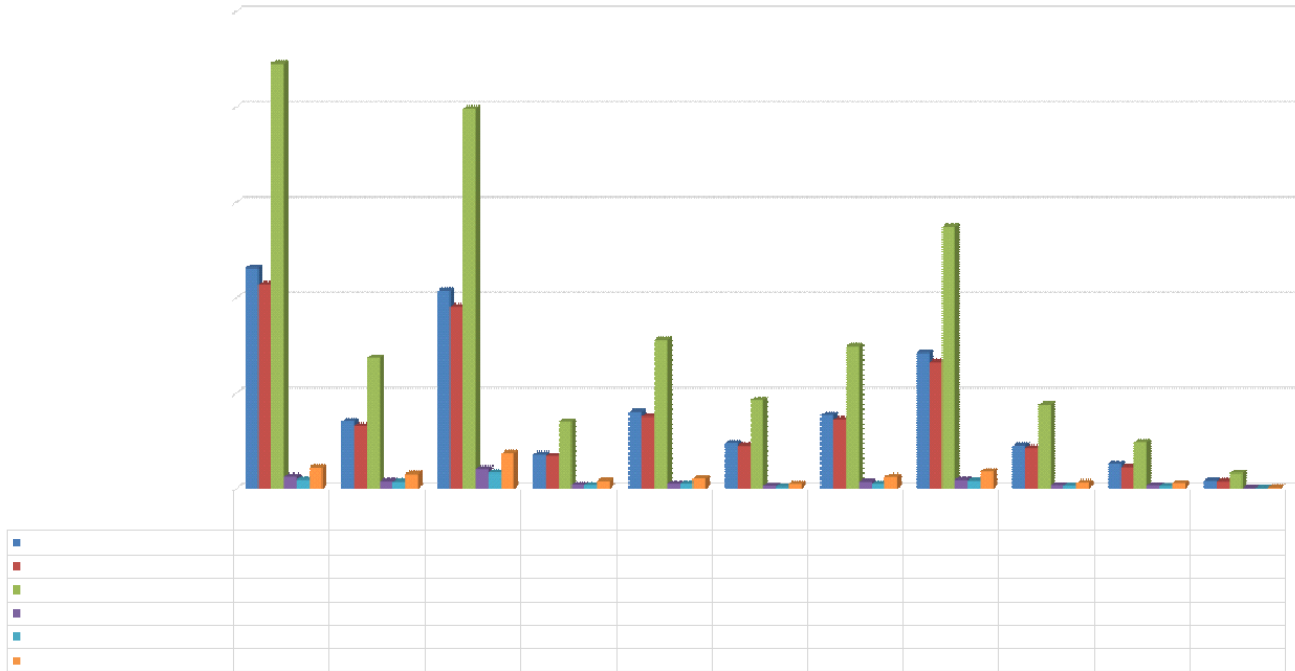


GRAFIK DATA KEPENDUDUKAN SUDAH REKAM, BELUM REKAM, MEMILIKI KTP EL DAN BELUM MEMILIKI KTP EL BERDASARKAN KECAMATAN



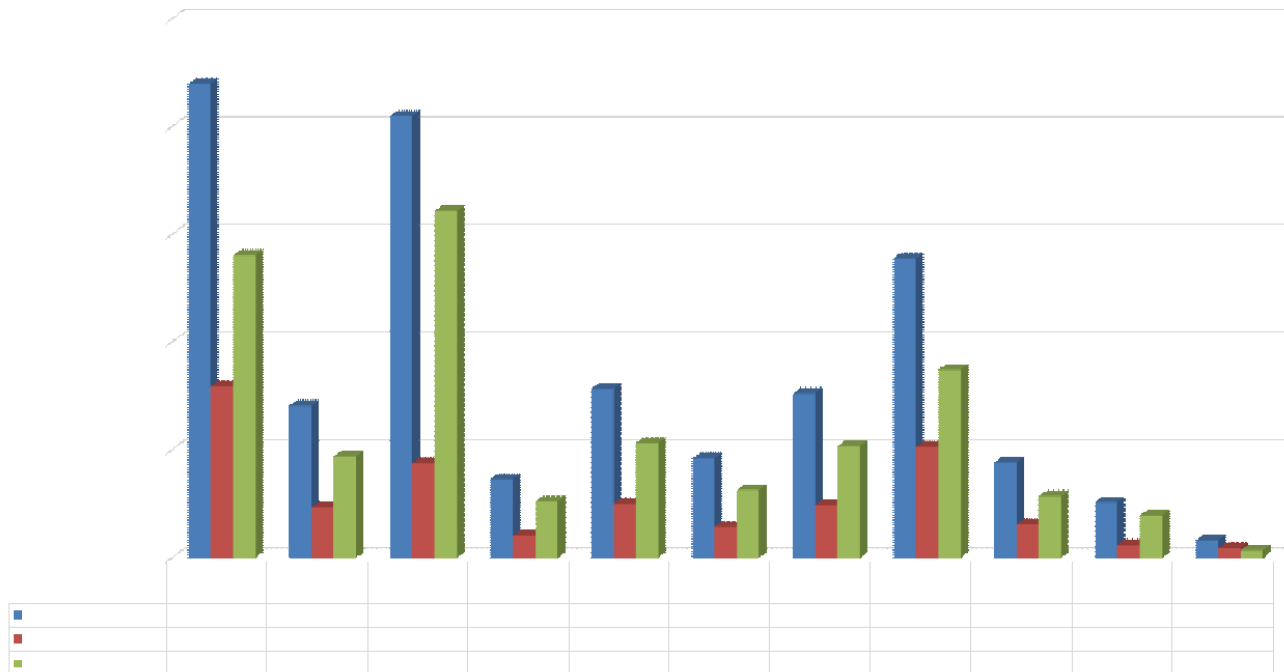


GRAFIK KEPEMILIKAN AKTA LAHIR USIA 0 - 17 TAHUN MENURUT JENIS KELAMIN BERDASARKAN KECAMATAN





GRAFIK KEPEMILIKAN KARTU IDENTITAS ANAK BERDASARKAN KECAMATAN







P E N U T U P

Dengan ini, kami menyampaikan terima kasih yang sebesar-besarnya kepada pembaca yang telah meluangkan waktu untuk menjelajahi buku ini. Semoga Buku Agregat Data Kependudukan Semester II tahun 2024 yang disajikan dapat memberikan wawasan dan pemahaman yang lebih dalam tentang dinamika populasi. Semoga informasi ini bermanfaat bagi pembaca dalam konteks riset, kebijakan, atau kepentingan lainnya.

Melalui penggalian data dan fakta ini, semoga kita dapat lebih memahami kompleksitas masyarakat dan membangun solusi yang lebih tepat. Teruslah menjaga semangat penelitian dan eksplorasi untuk menciptakan perubahan positif. Apabila ada kritik, saran, atau pertanyaan, kami dengan senang hati menerima masukan untuk perbaikan dimasa mendatang.

Akhir kata, semoga buku ini menjadi satu langkah awal bagi pembaca dalam memahami dan menggali lebih dalam tentang realitas populasi. Terima kasih atas dedikasi Anda terhadap pengetahuan dan semangat untuk terus berkembang. Selamat membaca buku-buku berikutnya, dan semoga perjalanan pengetahuan Anda selalu memberikan inspirasi.