

РЕЗУЛЬТАТИ МОНІТОРИНГУ ЯКОСТІ ОСВІТИ В ЗДО № 3 «ТЕРЕМОК» ЗА 2021-2022 Н.Р.

Проведені різнопланові форми методичної роботи в закладі сприяли підвищенню результативності освітньої роботи з дітьми дошкільного віку. Інваріантна складова Базового компоненту дошкільної освіти в дошкільному закладі реалізувалась відповідно до освітньої програми для дітей від 2 до 7 років «Дитина» (нова редакція 2020 року, наук. кер. В.О.Огнев'юк), у спеціальних групах для дітей з вадами мовлення вчителі – логопеди використовували посібник «Організація корекційно - розвивальної роботи в групах для дітей із порушенням мовлення» орієнтовне планування та методичні рекомендації (авт.-Шеремет М.К., Стахова Л.Л., Кравцова І.В., Кравченко А.І.); у спеціальній групі з ЗПР - освітньою програмою розвитку дітей дошкільного віку із затримкою психічного розвитку від 3 до 7 років «Віконечко» (за заг. ред. – Сак Т.В.); у старшій групі «Капітошка» та середніх групах «Веселка» та «Ромашка» - за освітньою програмою «Впевнений старт» (наук. кер. Т.О.Піроженко).

У зв'язку з введенням воєнного стану в Україні Указом президента України від 24.02.2022 року № 64/2022 «Про ведення воєнного стану в Україні», листа МОН України від 25.02.2022 № 1/3276-22 «Про організацію освітнього процесу», листа МОН № 1/3371-22 від 06.03.2022 року «Про організацію освітнього процесу в умовах військових дій», Закону України від 20.03.2022 року «Про внесення змін до деяких законів України щодо державних гарантій в умовах воєнного стану, надзвичайної ситуації або надзвичайного стану», №1/3845-22 від 02.04.2022 «Про рекомендації для працівників закладів дошкільної освіти на період воєнного стану в Україні», наказу управління освіти Конотопської міської ради № 87- ОД від 24.02.2021р. «Про оголошення простою» в закладах освіти з 24.02.2022 року освітній процес, адміністративна і методична робота в закладі були призупинені і для аналізу були взяті моніторингові дослідження досягнень дітей за Базовим компонентом дошкільної освіти, отримані у січні місяці 2022 року. Обстеження проводилося:

- за методичним посібником «Моніторинг досягнень дітей дошкільного віку згідно з Базовим компонентом дошкільної освіти» рецензенти Н.В.Омельченко – голова правління Всеукраїнського об'єднання «Асоціація працівників дошкільної освіти», Т. І. Туркот - кандидат пед. наук, доцент кафедри теорії і методики дошкільного виховання та початкової освіти КВНЗ «Херсонська академія неперервної освіти» групи раннього, молодшого, середнього та старшого дошкільного віку);

- за розділами програми «Віконечко» (спеціалізована група).

У ході обстеження були враховані основні показники, що характеризують найістотніші сторони розвитку дошкільників та повною мірою засвідчують повноту й цілісність їх розвитку – фізичного, психічного, соціального. Через проведення цілеспрямованої роботи складено загальне

уявлення про те, наскільки діти оволоділи основними способами розумових дій, як розвинуті у них види діяльності, сформовані базові якості, компетентність дітей за видами діяльності та освітніми лініями.

Виходячи з результатів діагностичного дослідження досягнень дітей за освітніми лініями БКДО, які наочно відображені в картках результатів моніторингу сформованості основних компетенцій та узагальнені у відповідних таблицях і діаграмах, можна зробити наступні висновки: освітній процес спрямовано на основну мету - формування у дошкільників світогляду цілісного бачення навколишнього світу і самих себе, свого місця в природі та суспільстві. Результати, отримані під час моніторингового дослідження якості дошкільної освіти у групах переддошкільного віку, свідчать про те, що робота ведеться на належному рівні. Організація життєдіяльності дітей упродовж дня здійснюється відповідно до режиму дня, розкладу організованих та колективних форм роботи, інтересів і запитів дітей. У всіх групах створене доцільне розвивально-предметне середовище з відповідними осередками для проведення організованої та самостійної діяльності дошкільнят, яке забезпечує різні види їх активності (діаграми).

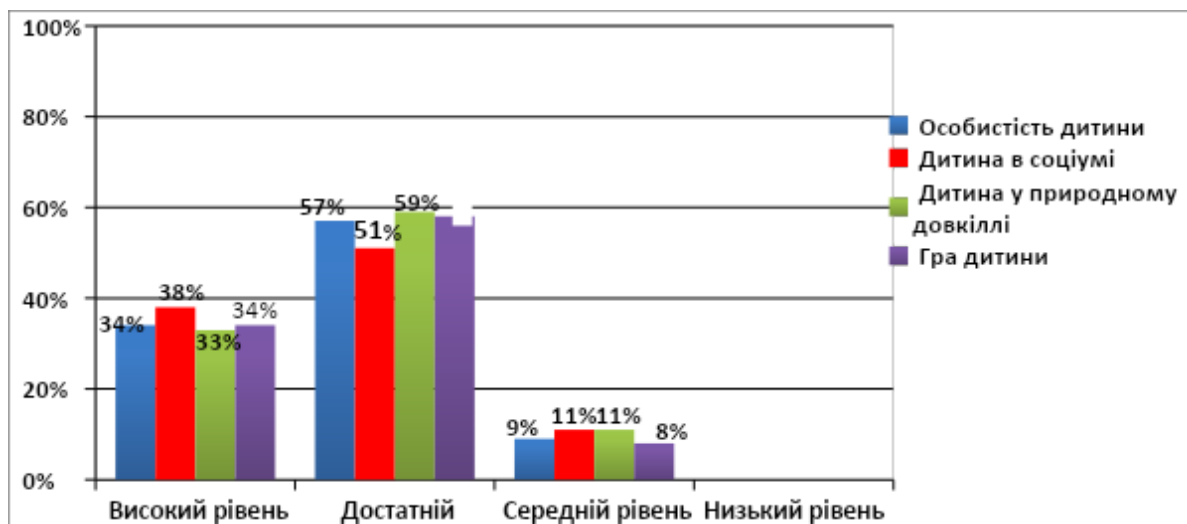
Обстежено 250 дітей. Із них:

- старшого дошкільного віку – 91 дитина;
- середнього дошкільного віку – 66 дітей;
- молодшого дошкільного віку – 57 дітей;
- раннього віку – 26 дітей;
- в спеціалізованій групі – 10 дітей, із яких 1 дитина йде до школи.

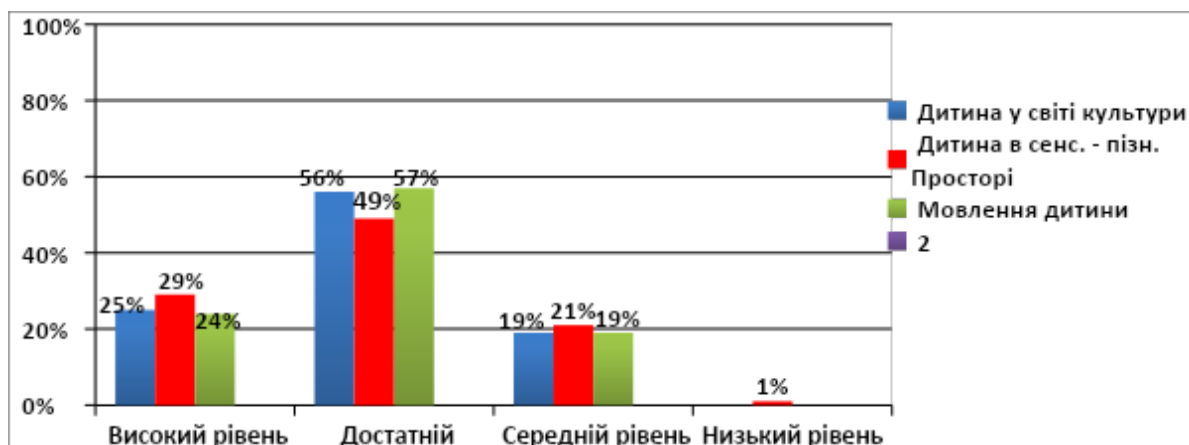
Узагальнюючи результати моніторингового обстеження рівня розвитку дітей в ДНЗ можна зробити висновки:

ГРУПИ ДЛЯ ДІТЕЙ СТАРШОГО ДОШКІЛЬНОГО ВІКУ А, Б, В та ЛОГОПЕДИЧНІ ГРУПИ А, Б

Група	Кількість обстежених	Освітні лінії													
		Особистість дитини				Дитина в соціумі			Дитина у природному довкіллі			Гра дитини			
		В %	Д %	С %	Н %	В %	Д %	С %	В %	Д %	С %	В %	Д %	С %	Н %
Старш. гр. А	22	21	66	13	-	24	55	20	21	52	27	28	65	7	-
Старш. гр. Б	20	42	52	6	-	52	76	2	30	65	5	34	61	5	-
Старш. гр. В	19	58	31	11	-	47	26	27	31	37	32	47	42	11	-
Логоп. гр. А	14	54	46	-	-	54	46	-	31	69	-	46	54	-	-
Логоп. гр.Б	16	7	80	13	-	32	60	8	16	70	14	31	59	10	-
Всього	91	34	57	9	-	38	51	11	33	59	11	34	58	8	



Група	Загал ьна к-сть обсте жен. дітей	Освітні лінії										
		Дитина у світі культури			Дитина в сенсорно-пізнав. просторі				Мовлення дитини			
		В %	Д %	С %	В %	Д %	С %	Н %	В %	Д %	С %	Н %
Старш.гр. А	22	27	63	10	32	48	20	-	26	60	14	-
Старш.гр.Б	20	19	65	16	13	48	38	1	25	60	15	-
Старш.гр.В	19	42	21	37	37	42	21	-	42	37	21	-
Логоп. гр.А	14	30	62	8	31	54	15	-	15	70	15	-
Логоп. гр.Б	16	5	70	25	19	49	32	-	7	77	16	-
Всього	91	25	56	19	29	49	21	1	24	57	19	-



СПЕЦІАЛІЗОВАНА ГРУПА «МЕТЕЛИКИ» ДЛЯ ДІТЕЙ ІЗ ЗПР

На підставі проведеного діагностичного обстеження у січні 2022 року було визначено рівень розвитку дітей спеціалізованої групи за кожним з розділів навчальної програми, а також сформованість окремих умінь і навичок.

Високий рівень розвитку не має жодна дитина; **достатній рівень** мають 6 дітей; **низький рівень розвитку** за всіма сферами обстеження мають 3 дітей. Слід зазначити, що є 1 дитина із **критичним рівнем**

розвитку, яка є особливою та потребує індивідуального підходу у навчанні. Ці дані можна простежити за допомогою діаграми:



Результати проведеної діагностичної роботи дозволяють достатньо точно і повно визначити різноманітні труднощі і порушення, що характерні даним дітям; окреслити подальші напрями роботи з кожним вихованцем. Розгорнута оцінка результатів представлена в таблиці:

Лист результатів діагностики (СІЧЕНЬ - 2022)

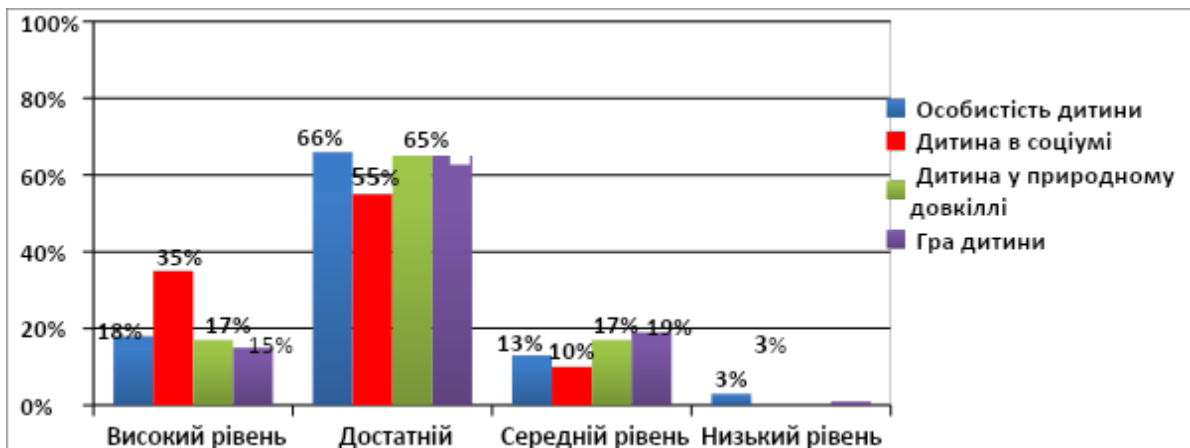
Розділи програми	Рівні розвитку			
	високий	достатній	низький	Критичний
Математика	0 %	70 % (7 дітей)	20 % (2 дітей)	10 % (1 дитина)
Дитина і навколишній світ	0 %	50 % (5 дітей)	40 % (4 дітей)	10 % (1 дитина)
Гра	0 %	60 % (6 дітей)	20% (2 дітей)	20 % (2 дітей)
Конструювання	0 %	60 % (6 дітей)	30 % (3 дітей)	10 % (1 дитина)
Розвиваємо мову та мовлення	0 %	20% (2 дітей)	40 % (4 дітей)	40 % (4 дітей)



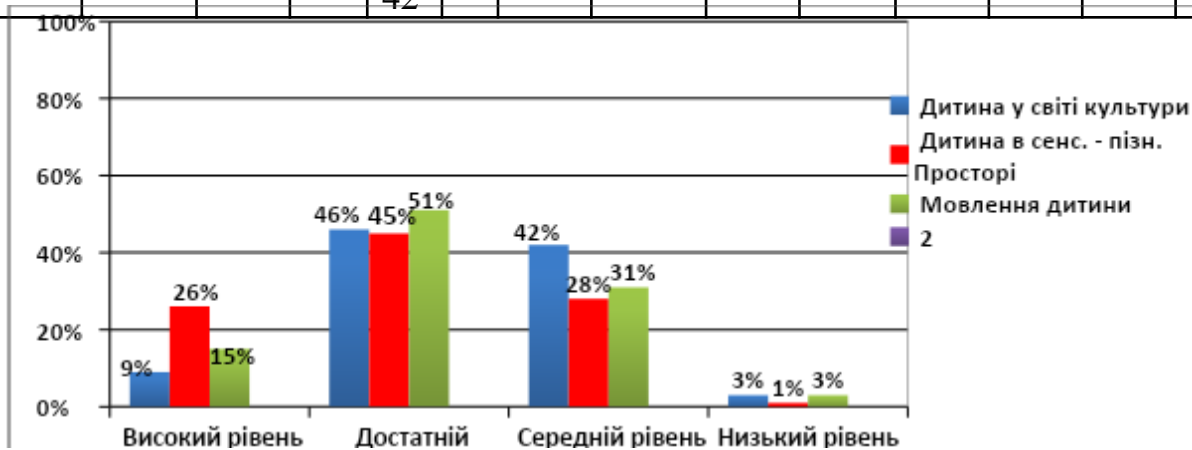
Розділи програми	Рівні розвитку			
	високий	достатній	низький	Критичний
Образотворча діяльність	0 %	0 %	90 % (9 дітей)	10% (1 дитина)
Рідна природа	0 %	30 % (3 дітей)	60 % (6 дітей)	10 % (1 дитина)
Праця	0 %	40 % (4 дітей)	50 % (5 дітей)	10 % (1 дитина)

ГРУПИ ДЛЯ ДІТЕЙ СЕРЕДНЬОГОДОШКІЛЬНОГО ВІКУ А, Б, В.

Група	Кількість обстежених дітей	Освітні лінії													
		Особистість дитини				Дитина в соціумі			Дитина у природному довкіллі			Гра дитини			
		В %	Д %	С %	Н %	В %	Д %	С %	В %	Д %	С %	В %	Д %	С %	Н %
Серед. гр.А	21	6	65	24	5	28	48	24	16	65	18	14	67	19	-
Серед. гр.Б	23	8	75	17	-	44	46	10	5	52	43	5	48	45	2
Серед. гр.В	22	42	42	16	-	34	52	14	24	55	21	6	63	31	-
Всього	66	18	66	13	3	35	55	10	17	65	17	15	65	19	1



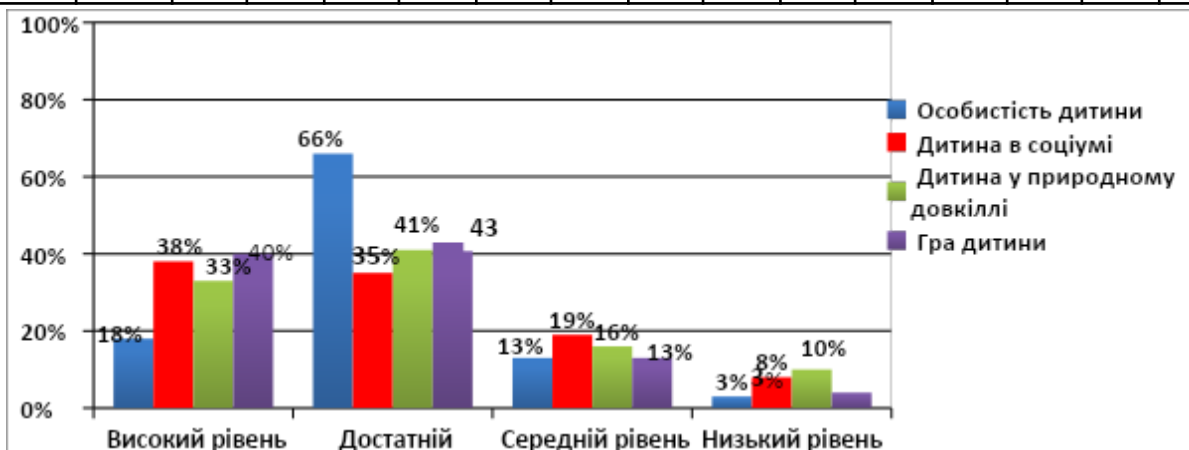
Група	Загальна кількість обстежених дітей	Освітні лінії											
		Дитина у світі культури				Дитина в сенсорно-пізнав. просторі				Мовлення дитини			
		В %	Д %	С	%	В %	Д %	С %	Н %	В %	Д %	С %	Н %
Серед.гр.А	21	15	55	25	2	10	52	28	10	16	55	24	5
Серед.гр.Б	23	-	24	70	6	58	27	32	4	2	51	43	4
Серед. гр.В	22	12	59	29	-	13	60	27	-	23	50	27	-
Всього	66	9	46	42	3	26	45	28	1	15	51	31	3



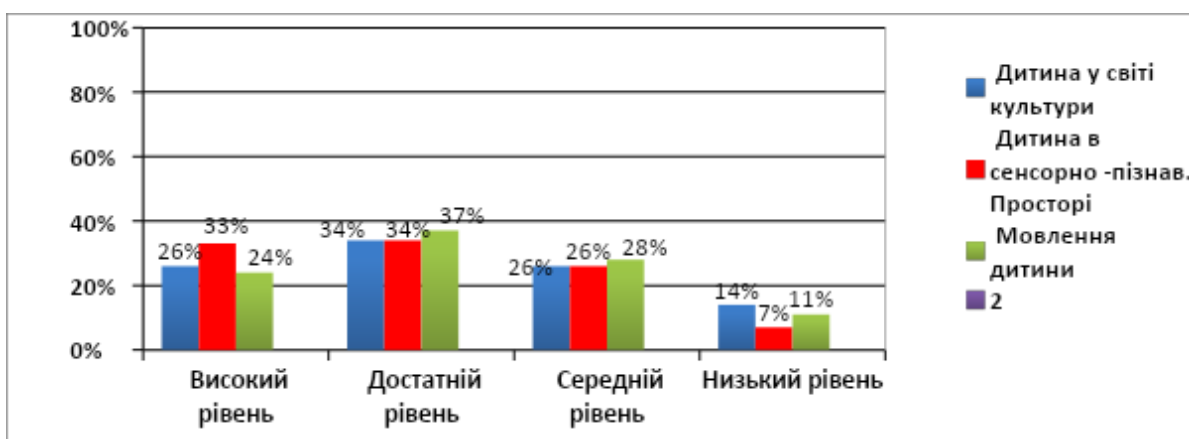
ГРУПИ ДЛЯ ДІТЕЙ МОЛОДШОГОДОШКІЛЬНОГО ВІКУ А, Б, В

Група	Кількість обстежених дітей	Освітні лінії															
		Особистість дитини				Дитина в соціумі				Дитина у природному довкіллі				Гра дитини			
		В %	Д %	С %	Н %	В %	Д %	С %	Н %	В %	Д %	С %	Н %	В %	Д %	С %	Н %
Молодша гр.А	19	70	18	7	5	63	28	8	1	59	24	9	9	77	14	6	3
Молодша гр.Б	20	10	56	32	2	39	40	19	2	33	55	12		34	60	5	1

Молодша грВ	18	12	39	31	18	17	46	25	12	1	47	27	25	15	63	31	15
Всього	57	18	66	13	3	38	35	19	8	33	41	16	10	40	43	13	4



Група	Загальна кількість обстежених дітей	Освітні лінії											
		Дитина у світі культури				Дитина в сенсорно-пізнав. просторі				Мовлення дитини			
		В %	Д %	С %	Н %	В %	Д %	С %	Н %	В %	Д %	С %	Н %
Молодша гр. А	19	61	25	10	4	64	22	9	5	57	26	7	10
Молодша гр.Б	20	20	49	29	2	52	24	24	-	18	57	25	-
Молодша гр.В	18	-	26	42	32	-	41	35	24	-	28	36	36
Всього	57	26	34	26	14	33	34	26	7	24	37	28	11



На підставі аналізу моніторингових досліджень та з метою вдосконалення організації освітньої діяльності за освітньою програмою «Дитина», пропонується:

- систематично реалізовувати сплановану індивідуальну роботу з дітьми (низького, середнього рівня), застосовувати до них більш диференційований підхід через комунікацію з батьками та дітьми у групи батьків у Viber та у телефонному режимі;

- спрямувати індивідуальну роботу на досягнення соціально-закріпленого результату (заданої норми, вимог до розвиненості, навченості та вихованості дитини);
- забезпечити виконання вимог до обсягу необхідної інформації, життєво важливих умінь і навичок, системи ціннісних ставлень до світу та самої себе відповідно до освітніх ліній;
- оптимізувати роботу щодо впровадження інноваційних технологій для покращення показників рівня набуття різних видів компетенцій кожною дитиною;
- при плануванні освітньої роботи забезпечити належне місце різним формам роботи з розвитку зв'язного мовлення (театралізована діяльність, дидактичні ігри мовленнєвого спрямування, використання художнього слова, діалогічне спілкування з дорослими та однолітками тощо);
- проводити роз'яснювальну роботу з батьками дітей необхідності співпраці батьків з вихователями груп щодо розвитку вдома пізнавальної сфери та мовлення дітей.