

圖都在下面。

姓名:劉允軒(29)

性別:男

身高:178 cm(號稱180)

體重:62kg

生日:11/29, 蛇夫座

興趣:閱讀、釣男人、購物

職業:不分科住院醫師

個性:表面上很溫和,私底下超尖銳,缺愛,喜歡釣男人,還是個深櫃,工作的時候很認真、全心全意、穩重,標準菁英形象,深受病患及家屬喜愛,放假時非常糜爛,釣男人時態度非常輕浮,但自己心中還是會有一套標準,輕浮但不隨便。

外表:黑色短髮、帶著一副黑框眼鏡,右耳戴了一副耳環,一雙黑色雙眸非常漂亮,睫毛很長很美,工作時會拿掉耳環,穿著白袍(工作時間)時專業,出門時服裝自成一格,服裝顧問是范語揚。

家庭背景:

父母都是醫生,出身醫生家族,有一個姐姐,家裡很有錢,但關係有些疏離,允軒不擅長和家人相處。目前獨居,持續盧語揚和自己一起住。

- ▷和范語揚是好友兼任大學同學加室友。
- ▷自帶怪事體質而且運氣很好,經常自我安慰見鬼是幻覺(但其實知道那是真的)
- ▷自己選衣服的品味很差,全靠臉蛋在撐場面
- ▷幾乎不會讓人(工作場所的人)知道自己的私生活&某些偏好。
- ▷怕麻煩

## 【友情&親情向】

### 語揚&允軒 損友組

	范語揚	劉允軒
對對方的稱呼	阿軒/劉大大(調侃用)/同學(調侃用)	語揚/范大大(調侃用)/前室友/語揚寶貝
關係	大學室友/同學/閨蜜	
對對方的看法	很不放心對方亂約釣到怪人,總是想要替人家把關一下。孽緣,讓人不省心。連服裝都非常沒有品味要自己幫忙配。	老媽子,很照顧自己,也挺感謝對方的,總會有空就請對方吃飯,很信任對方,經常丟事情讓他操心,也很開心他關心自己。
互動	經常互相調侃講幹話,幹話能力相輔相成日益成長。	

兩人的設定

原創oc--范語揚



波蜜/繪



<YOMI



嚙哩 繪



Akila 繪



<https://picrew.me/share?cd=iO0CS59oLe>



繪 琥珀



獨居沙發馬鈴薯



繪 穗香

語揚：救命喔劉允軒你這件醜到爆炸的衣服哪來的！！給老子脫掉！！你是生來破壞我的審美的嗎！

允軒：唉叻范大大脾氣不要哪麼大，哪裡醜了，這很符合我現在的心情啊。

語揚：什麼心情？

允軒：想要釣男人，缺乏愛的能量。

語揚：你穿這件衣服是釣不到的。(眼神死



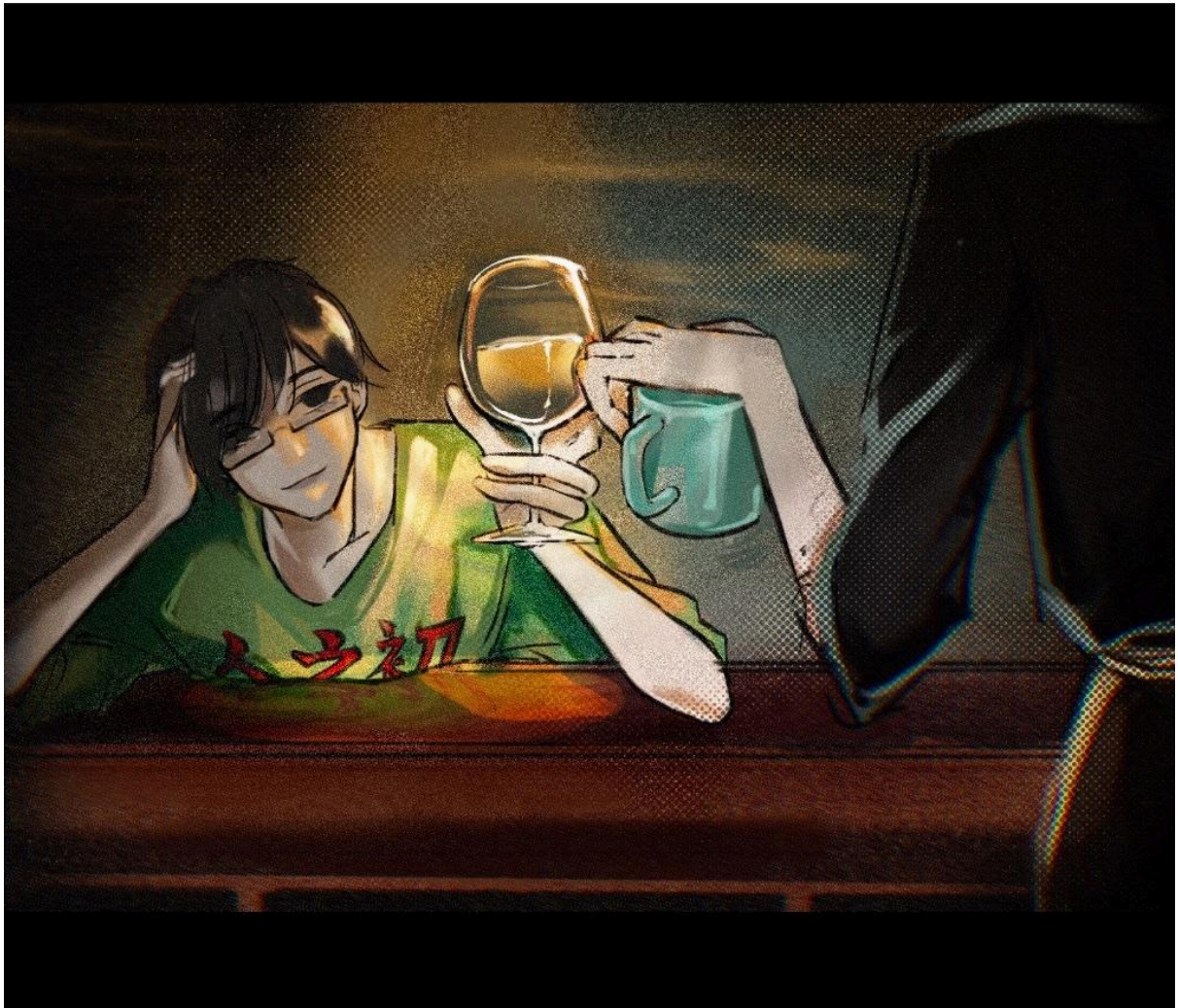
繪企鵝



<https://www.plurk.com/p/oflu6l>



繪/桃桃



繪/無力 搭配文：[防疫期間的Maurice](#) /文/零蕓

