

Serveur autonome

Le serveur dédié est un exécutable autonome et fait partie de l'installation de Condor. Le but d'un serveur dédié

est d'héberger des jeux multijoueurs Condor sur un PC autonome (Win 2000, Win XP ou Server 2003).

Écran du serveur dédié

Le serveur dédié est conçu pour faire tourner une liste de fichiers de plans de vol (*.fpl), définis et sauvegardés

avec le planificateur de vol de Condor.

Configuration de la liste des plans de vol

Pour créer une liste de plans de vol, ajoutez des plans de vol à partir du menu contextuel en cliquant avec le

bouton droit de la souris sur la "Liste de plans de vol" et en choisissant "Ajouter un plan de vol".

L'ordre des plans

de vol dans la liste peut être modifié en les faisant glisser vers le haut ou vers le bas. Les plans de vol individuels

peuvent être supprimés à l'aide de la commande "Supprimer un plan de vol" du menu contextuel.

La liste des plans de vol peut être enregistrée au format de liste de plans de vol (*.sfl) et chargée ultérieurement.

Seules les références *.fpl sont sauvegardées dans ce format de fichier, il n'est donc pas judicieux de déplacer les

listes de plans de vol vers un autre ordinateur.

Configuration des options du serveur dédié.

Les paramètres sont similaires à ceux de la configuration normale du serveur. Il existe trois options

supplémentaires :

Mot de passe de l'administrateur : Vous définissez ici le mot de passe de l'administrateur du serveur dédié. Si

d'autres clients connaissent ce mot de passe, ils peuvent devenir administrateurs avec la commande .admin dot.

Nom du concours : les concours officiels peuvent être enregistrés (contactez-nous à l'adresse

condorteam@condorsoaring.com). Ces concours peuvent être affichés séparément sur la liste des serveurs web.

Mot de passe de la compétition : protection par mot de passe des compétitions officielles.

Fonctionnement du serveur

Le serveur est démarré et arrêté avec le bouton START / STOP. Lorsque le serveur est en marche, vous pouvez

entrer des commandes d'administration dans la ligne de saisie en bas de l'écran (par exemple .start pour

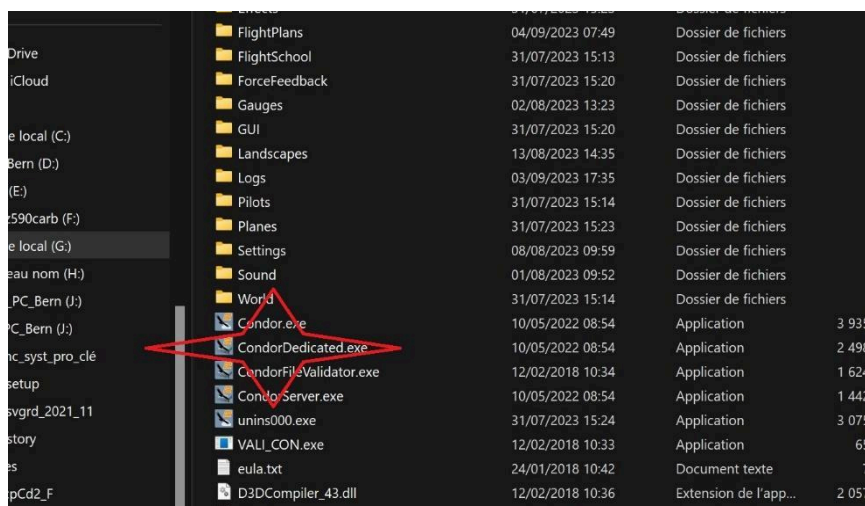
démarrer les remorquages) et des messages de chat. Appuyez sur la touche ENTER pour envoyer le message.

Lorsque le temps de connexion est terminé, le serveur passe automatiquement au plan de vol suivant dans la liste

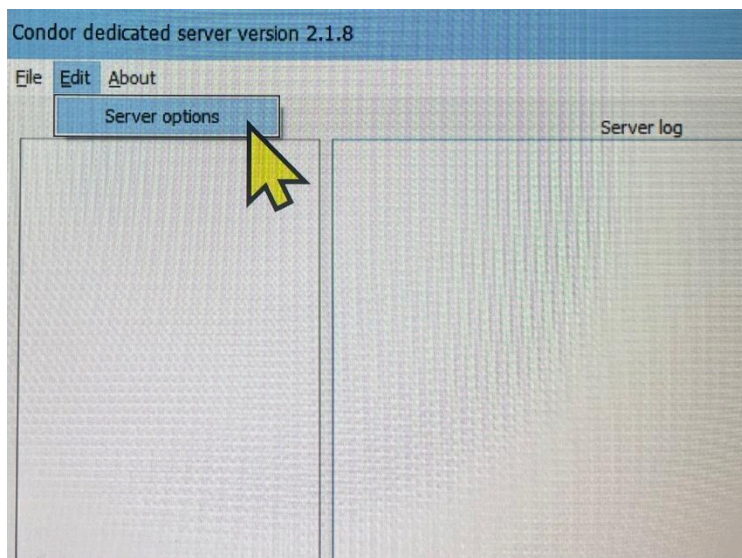
si le nombre de joueurs est inférieur au nombre minimum de joueurs, défini dans la boîte de dialogue Options du

serveur (menu Édition).

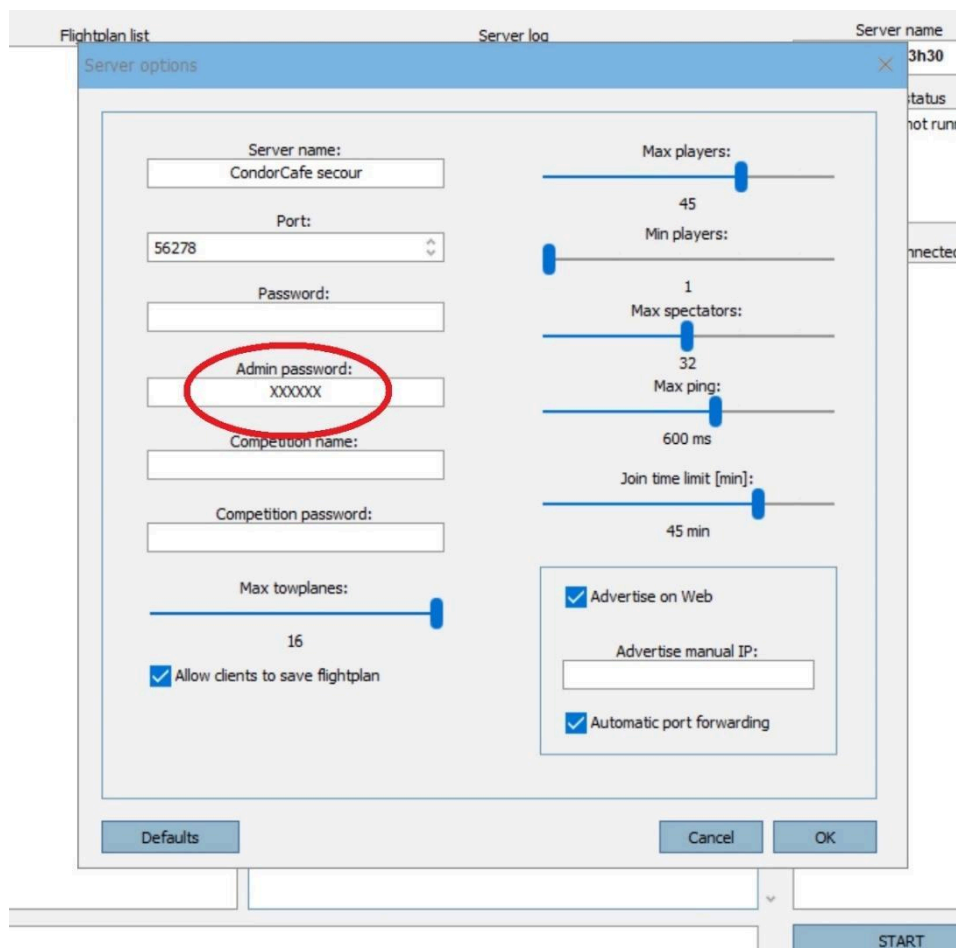
Le journal du serveur est enregistré dans le fichier CondorDedicatedLogFile.txt dans le dossier Condor /Logs.



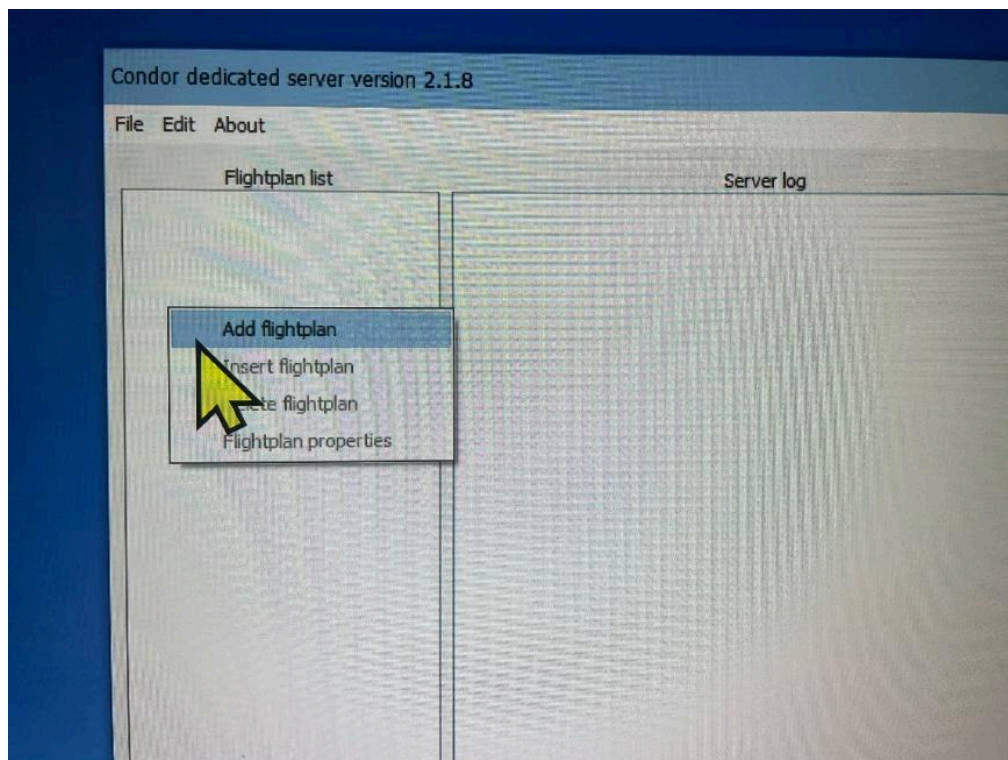
- Recherchez dans le répertoire d'installation condor « **CondoCondorDedicated.exe** »



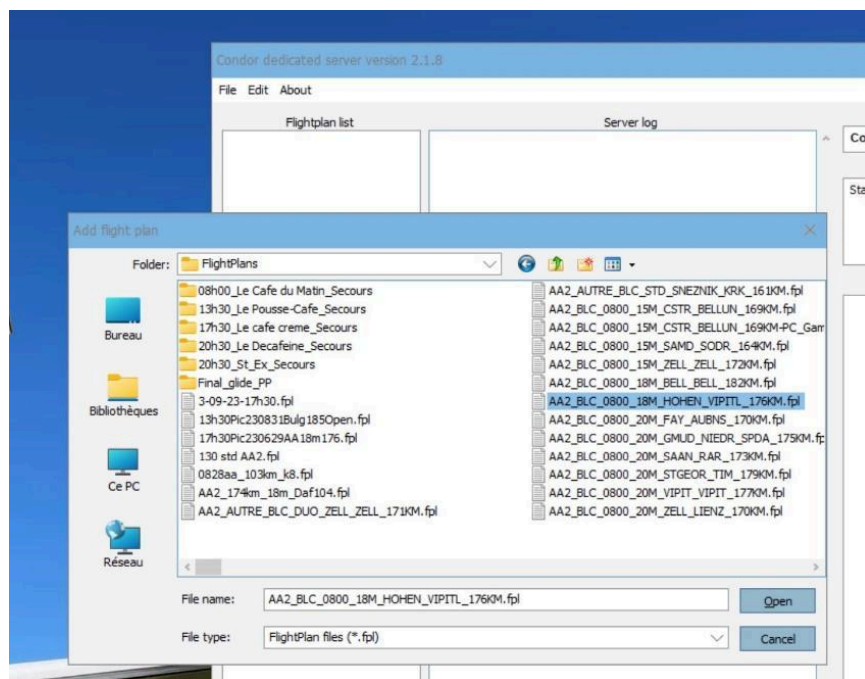
Cliquez sur Edition.



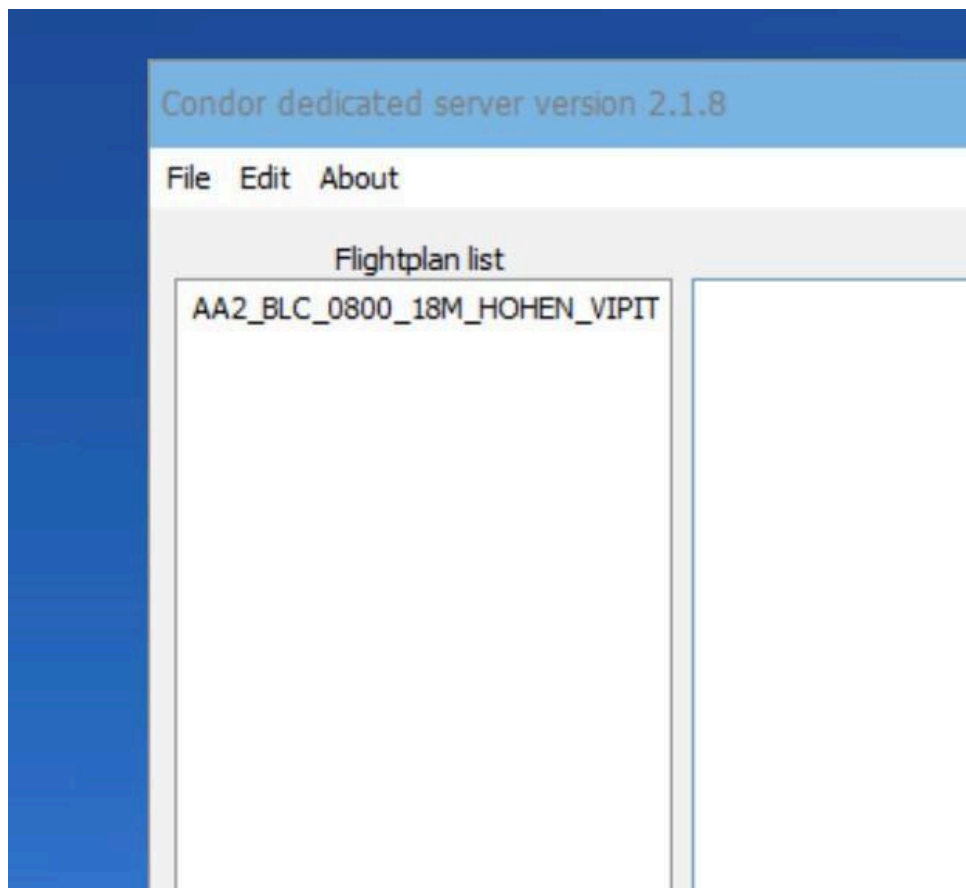
- Définissez un mot de passe administrateur pour pouvoir être Maître de toutes les commandes.



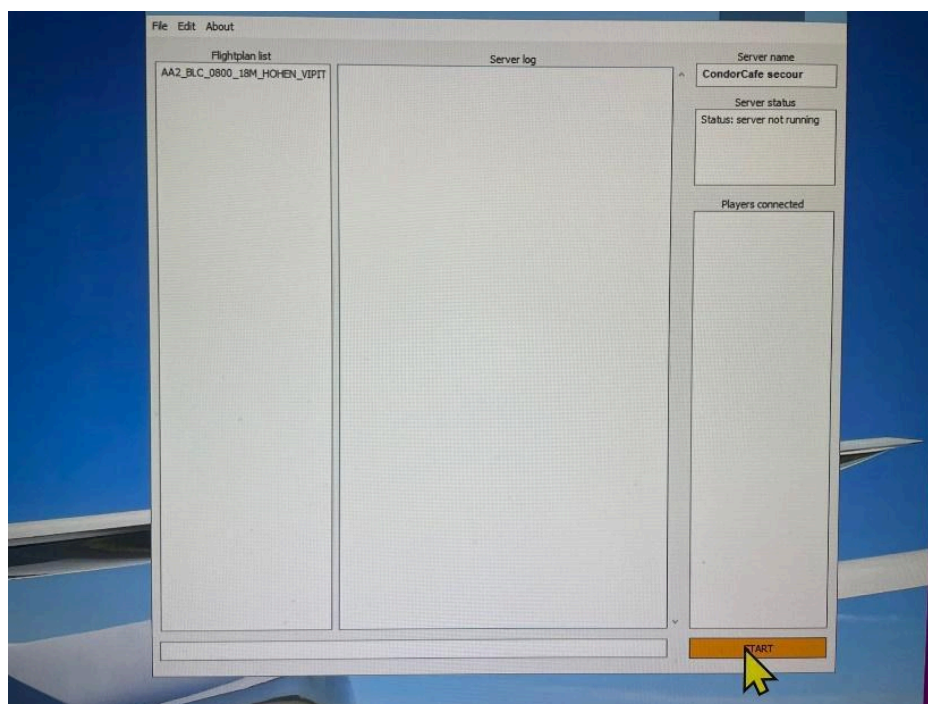
- Cliquez sur ajoutez « FlightPlan »



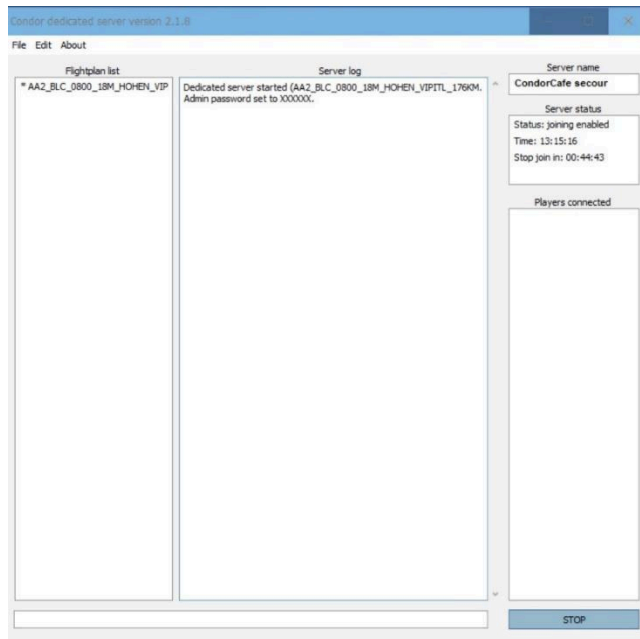
- Choisir son Fpl



□ Le Fpl choisi apparaît

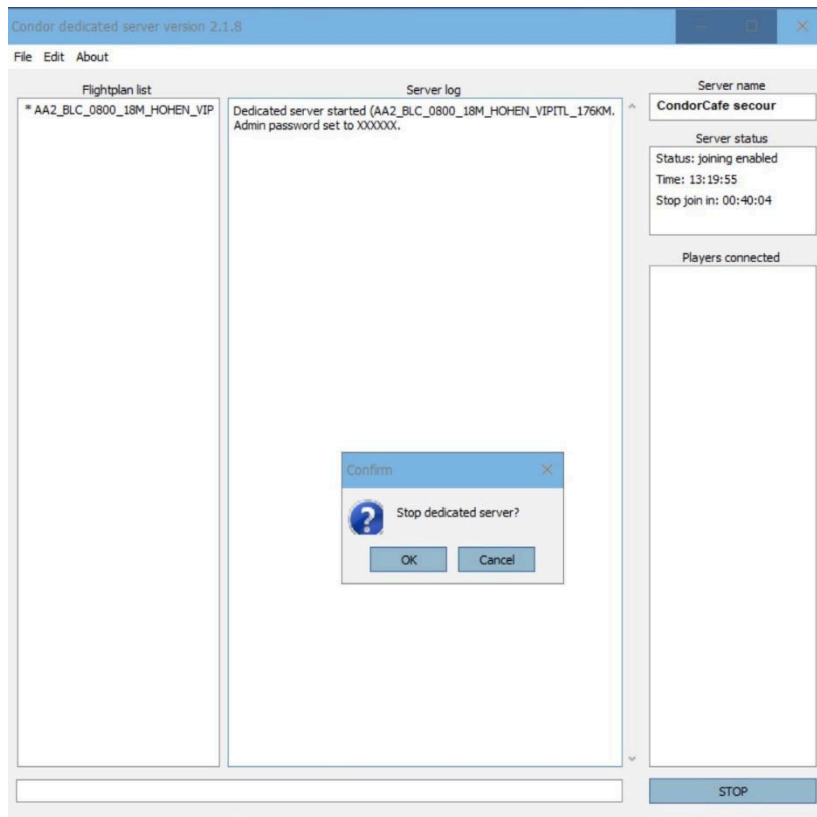


- ☐ Cliquez sur le bouton « START » en jaune en bas à droite.



- ☐ Le vol est lancé ,il va s'afficher sur la serverlist
https://www.condorsoaring.com/serverlist/?wdt_search=cndr2

Join (VR)	Join	TeamXC 20 - Race	2.1.8.0	Joining Enabled	Transandino v:1.1	158 km	0/32	3 Min	No
Join (VR)	Join	TeamXC 8 - Race or OLC	2.1.8.0	Joining Enabled	Yellowstone_Park ...	171 km	0/32	3 Min	No
Join (VR)	Join	TeamXC Slovenia B	2.1.8.0	Joining Enabled	Slovenia2 v:1.00	112 km	0/32	14 Min	No
Join (VR)	Join	CondorCafe secour	2.1.8.0	Joining Enabled	AA2 v:0.10	176 km	0/45	5 Min	No
Join (VR)	Join	CRC.TEAM(24/7)	2.1.8.0	Joining Enabled	FRN v:0.6	258 km	0/40	9 Min	No
Join (VR)	Join	TeamXC Slovenia A	2.1.8.0	Joining Enabled	Slovenia2 v:1.00	165 km	0/32	9 Min	No



☐ Cliquez sur « STOP » quand tout le monde a fini le vol.