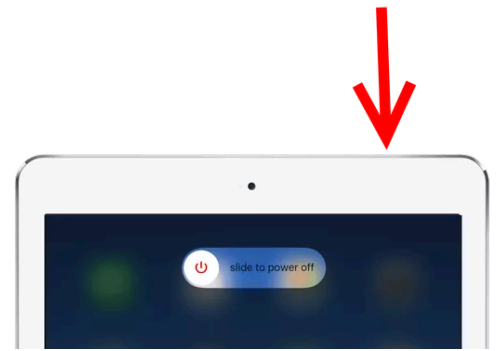


iPad Problems???

Try restarting it!

Hold down the **On/Off** button until you see “swipe to shutdown screen” and **swipe**.



Frozen iPad? Press and hold the power and home buttons at the same time until the screen goes black.



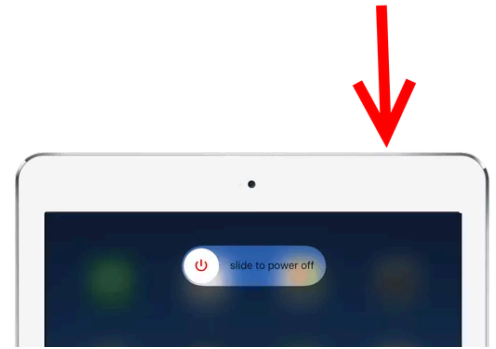
If an iPad will not connect to the internet, restart it.

If that doesn't help, students may exchange it for another one in the library.

Problemas con su iPad??

Trate de resetearla!

Mantenga apretado el **botón On/Off** hasta que aparezca “deslice para apagar pantalla” y **deslice**.



iPad congelada? Presione y mantenga apretados los botones power y home al mismo tiempo hasta que la pantalla se oscurezca.



Si una ipad no conecta al Internet, favor reiniciarla.

Si esto no ayuda, los estudiantes pueden cambiarla por otra en la librería.