

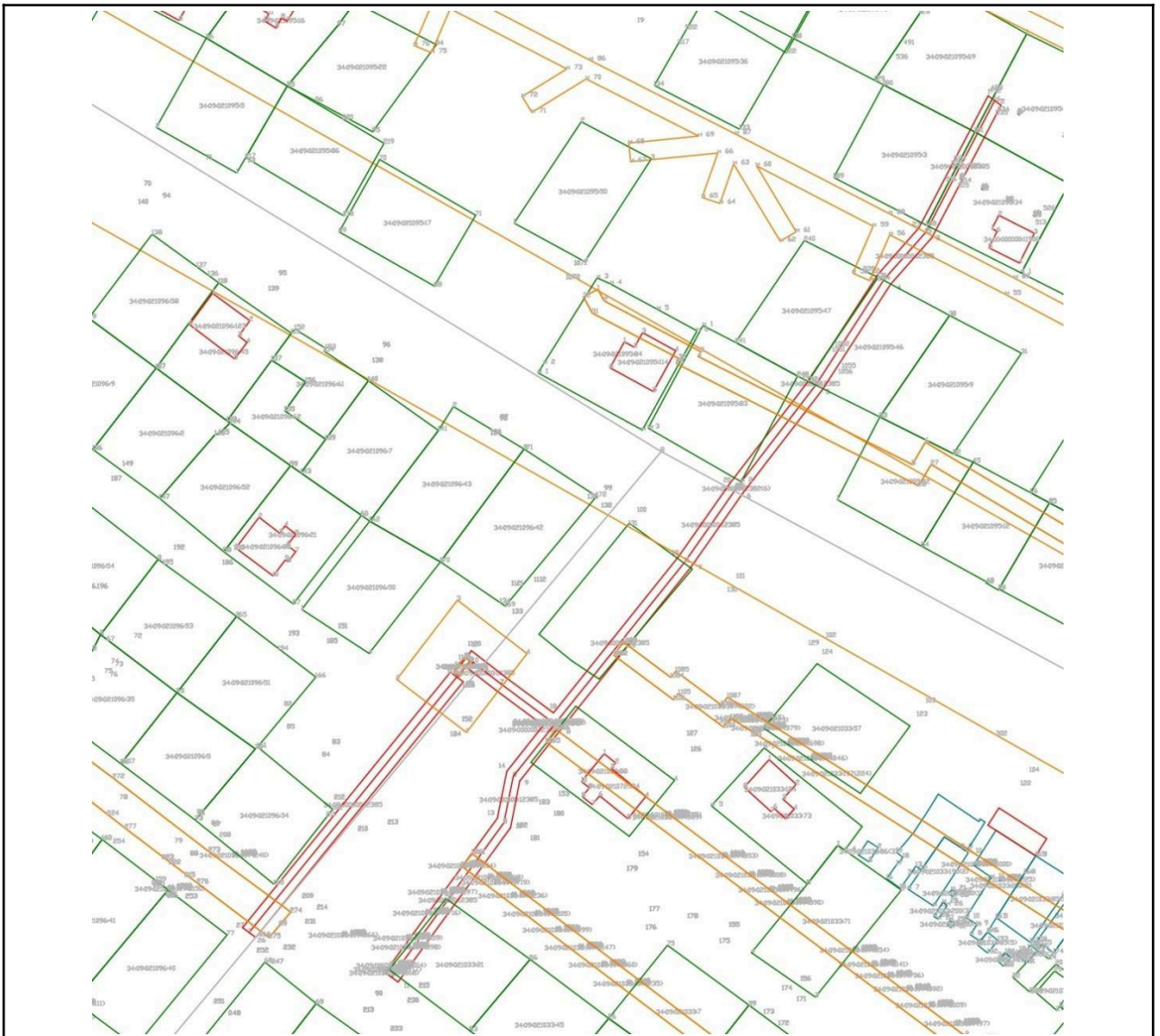
**Сообщение о возможном установлении публичного сервитута в целях эксплуатации  
объекта газового хозяйства местного значения**

1	Наименование уполномоченного органа, которым рассматривается ходатайство об установлении публичного сервитута	Администрация Калачевского городского поселения Калачевского муниципального района Волгоградской области
2	Цель установления публичного сервитута	эксплуатация объекта газового хозяйства местного значения, газопровод высокого и низкого давления, 34:09:000000:12385, адрес: обл.Волгоградская, р-н Калачевский, г.Калач-на-Дону, ГРПШ в п.Черкасово, пер.Урицкого
3	Адрес или иное описание местоположения земельного участка (участков), в отношении которого испрашивается публичный сервитут	Волгоградская область, Калачевский район, г.Калач-на-Дону, пер.Железнодорожный №№ 31-35, ул.Железнодорожная №№ 61, 63, ул.Добролюбова №№ 29-31, 52-54, ул.Чернышевского №№ 36, 38, 92, 95, ул.Зеленая №№ 47,48
4	Адрес, по которому заинтересованные лица могут ознакомиться с поступившим ходатайством об установлении публичного сервитута и прилагаемым к нему описанием местоположения границ публичного сервитута, подать заявление об учете прав на земельные участки, а также срок подачи указанных заявлений, время приема заинтересованных лиц для ознакомления с поступившим ходатайством об установлении публичного сервитута	Ознакомиться с поступившим ходатайством об установлении публичного сервитута и прилагаемым к нему описанием местоположения границ публичного сервитута, подать заявление об учете прав на земельные участки, а также подать заявление об учете прав на земельные участки (в случае, если права на них не зарегистрированы в Едином государственном реестре недвижимости) можно по адресу: 404507, Волгоградская область, г.Калач-на-Дону, ул.Советская, 2, Администрация Калачевского городского поселения Калачевского муниципального района Волгоградской области, кабинет отдела земельных отношений, архитектуры и градостроительства (приемные дни: вторник, четверг, с 09.00ч. до 16.00ч., перерыв с 12.00ч. до 13.00ч.). Телефоны для справок: 8(84472) 3-45-88. Заявление об учете прав на земельные участки принимаются в течение 30 дней со дня официального опубликования настоящего сообщения.
5	Официальные сайты в информационно-телекоммуникационной сети «Интернет», на которых размещается сообщение о поступившем ходатайстве об установлении публичного сервитута	<a href="http://калачгорадмин.рф">http://калачгорадмин.рф</a>
6	кадастровые номера земельных участков (при их наличии), в отношении которых испрашивается публичный сервитут	

Правообладатели земельных участков, подавшие заявления по истечении указанного срока, несут риски невозможности обеспечения их прав в связи с отсутствием информации о таких лицах и их правах на земельные участки

**Описание местоположения границ публичного сервитута**

Условный номер земельного участка :ЗУ1		
Площадь земельного участка 1471,82 м <sup>2</sup>		
Обозначение характерных точек границ	Координаты	
	X	Y
1	478157,80	1338107,73
2	478155,38	1338110,91
3	478123,00	1338093,61
4	478111,54	1338083,33
5	478085,65	1338066,26
6	478060,44	1338046,55
7	478042,39	1338033,67
8	478002,67	1338001,33
9	477989,88	1337990,97
10	477978,38	1337988,55
11	477940,61	1337960,55
12	477943,03	1337957,37
13	477980,80	1337985,37
14	477992,30	1337987,79
15	478003,53	1337996,89
16	478018,97	1337976,98
17	478022,16	1337979,40
18	478006,64	1337999,41
19	478044,81	1338030,49
20	478062,86	1338043,37
21	478088,07	1338063,08
22	478113,96	1338080,15
23	478125,42	1338090,43
24	478016,91	1337974,15
25	478014,49	1337977,33
26	477951,97	1337925,60
27	477954,39	1337922,42



Условные обозначения:

- граница земельного участка, установленная (уточнённая) при проведении кадастровых работ
- н1 - обозначение характерной точки границы образуемого земельного участка,
- граница земельного участка включённая в ГКН
- :021033 - надпись номера кадастрового квартала