

ตัวละคร



魔法四季学園

Mahoushiki Gakuen



ใบสมัครตัวละครนักเรียน

ข้อมูลส่วนตัวนักเรียน				
นามสกุล-ชื่อ (ภาษาญี่ปุ่น)	赤月-小桜龍	นามสกุล-ชื่อ (ภาษาไทย)	อาคาสึกิ โฮคารุ Akatsuki Hokaru	
วันเกิด	28/06	อายุ	20	
เพศ	ชาย	หมู่เลือด	O	
สัญชาติ /เชื้อชาติ	ญี่ปุ่น-อังกฤษ	น้ำหนัก /ส่วนสูง	89kg./186cm. (ไม่รวมหางและเขา)	
ชั้นปี	มั่งโก	ห้อง	3-B	
หอพัก	ฤดูใบไม้ผลิ	รুমเมท	<ul style="list-style-type: none">❖ คาเงยามะ เรนตะ❖ นูมะ ริวเซ❖ ลีคิจิ มาซารุ	
เลขประจำตัว	0000	ชมรม	เรียนรู้อยู่เมะจูกุ	
ความผิดปกติ	มีเขา หาง แขนคล้ายมังกรมาตั้งแต่เกิด			
โรคประจำตัว	แพ้ถั่ว(หากผลททานเข้าไปจะมีอาการคันและหอบหืดในเวลาต่อมา)			





魔法四季学園

Mahoushiki Gakuen



บัตรนักเรียน



ประวัติ

โฮคารุเป็นลูกคนเดียวเกิดมาในครอบครัวฐานะปานกลางไม่ร่ำรวยมากและไม่ขัดสนในเวลาเดียวกัน พ่อเป็นตำรวจเวทมนต์ที่เข้ามาทำงานที่โลกธรรมดาเพื่อเฝ้าดูผู้ที่เกิดมาพร้อมกับความผิดปกติและแม่ที่ทำงานเกี่ยวกับชีววิทยาสัตว์หลากหลายชนิด บางครั้งก็สลับกันและเวียนมาดูแลตัวของเขาบ้างนั่นจึงทำให้เขาไม่รู้สึกรถึงความเหงาเลย และบางครั้งคุณแม่ก็นำหนังสือแฟนตาซีอย่างสัตว์วิเศษหรือการผจญภัยทำให้ตัวของเขาสงสัยในเรื่องของสัตว์ในเทพนิยายอย่างเช่น กริฟฟิน ยูนิคอร์น และมังกร เขาก็หมกมุ่นอยู่กับหนังสือพวกนั้นที่พ่อแม่เขาซื้อมาให้บ้างก็ทั้งทฤษฎีและชีววิทยาเกี่ยวกับพวกมันถึงจะรู้ว่าเป็นไปไม่ได้ที่จะทำให้มันกลับมามีชีวิต ได้แต่คิดว่าถ้าหากเป็นไปได้ก็อยากลองสักครั้งไม่ว่าจะเทคโนโลยีหรือเวทมนต์

ตั้งแต่ลืมตาดูโลกครั้งแรกเขาก็เหมือนเด็กทั่วๆไปแต่ตนมาพร้อมกับความผิดปกติทางร่างกายอย่างแรกที่ปรากฏออกมาคือการมีเขาและหางงอกออกมาเล็กน้อยเมื่อถึงอายุ7ขวบทำเอาพ่อของเขานั้นเป็นกังวลเพราะพวกเรารู้ว่าเมื่อถึงเวลาลูกของพวกเขาต้องจากไปอยู่ที่ๆแสนห่างไกลเพื่อให้ตัวของโฮคารุได้มีชีวิตรอดจากพลังเวทย์ตอนอายุ14ในตัวของเขาเอง และเมื่อถึงคราวอายุ14-15ปีเขาได้เรียนมัธยมต้นจนจบที่โลกมนุษย์เพื่อที่จะเก็บความทรงจำที่โลกนี้ก่อนต้องจากไปโดยปิดบังรูปลักษณ์ภายนอกที่เหอะทะมาตลอด



魔法四季学園

Mahoushiki Gakuen



กระทั่งตัวเขาย่างเข้าสู่วัยเรียนอายุ18ปีต้องมาใช้ชีวิตอยู่อีกฝากหนึ่งของจังหวัดตัวคนเดียวตามจากซองจดหมายสีกรมที่ประทับด้วยครึ่งสีทองที่ได้มาใหม่บนโต๊ะในห้องนอนที่ถูกส่งมาจาก **โรงเรียนมัธยมปลายมาโฮซิกิ** เพื่อควบคุมพลังเวทย์ของตัวเอง ตลอดระยะเวลา3ปีจน**ปัจจุบัน**อายุย่างเข้า20ปีเมื่อได้ลองการศึกษาตำราเท่าไรก็ยังทำให้ความต้องการอยากไขว่คว้าเพื่อความฝันที่อยากจะได้เห็นมังกรและเรียนรู้ไปพร้อมกับเวทมนตร์ที่ไม่มีที่สิ้นสุดส่วนเรื่องความเป็นอยู่เขาได้ฝึกงานที่ร้านอาหารและร้านหนังสือแบบพาโทโทมบ้างครั้งบางครั้งราวพอมีเงินค่าขนม

จิตวิญญาณแห่งธรรมชาติ

ฤดูใบไม้ผลิ

「道」
วิถี

ชีวิต

ลักษณะเวทมนตร์ที่ตัวละครถนัด

[การสร้างสรรค์ (Summoning)] ใช้ประจำ

: ความสามารถเพื่อเรียกสัตว์ในหนังสือที่ถือโดยการร้ายด้วยไม้กายสิทธิ์ออกมาจะออกมาในรูปแบบของกระดาษหรือให้วัตถุรอบด้านเป็นตัวกำหนดที่อยู่รอบตัว ยิ่งตัวใหญ่มากแค่ไหนยิ่งใช้เวลานานขึ้นตามความคิดสร้างสรรค์ของผู้เรียกออกมา

ข้อดี:

- ร้ายโดยไม่จำเป็นต้องพูดเพียงแค่เห็นภาพและกำหนดสิ่งนั้น
- ใช้สิ่งรอบตัวมาสร้างขึ้นอย่างสิ้นๆและเร็ว
- สามารถใช้สอดแนมได้ ตามล่องรอย

ข้อเสีย

- โดนทำลายโดยเวทย์ได้ง่ายเพราะไม่มีแกนกลางที่ดีพอ
- อยู่ได้เพียง30วิก่อนสลายหายไป

[การประสิทธิ์ประสาทชีวิต] ยามจำเป็น

: ร้ายมอบจิตวิญญาณแห่งฝันป่าให้กับสิ่งของที่คล้ายคลึงสิ่งมีชีวิตขึ้นอยู่กับว่าเป็นตัวอะไรและคนร้ายเข้าใจหลักการมีอยู่ของมันมากแค่ไหน เช่น รูปปั้นกระดาษ นกกระดาษพับ รูปปั้นหินเฝ้ากวาง เป็นต้น ร้ายบทนี้สิ่งที่โดนมอบชีวิตให้จะมีจิตใจอารมณ์และความรู้สึกนึกคิดของผู้ร้ายคงอยู่ได้ตลอดไปหรือร้ายทำให้หายไป

(หากร่างกายโดนทำให้สลายไปต้องหาสิ่งของที่ใกล้เคียงมาทำการร้ายใหม่ เมื่อกลับมาอีกครั้งจะลืมความทรงจำที่เคยมีอยู่)

การร้ายใช้เวลาเป็นเดือนเพื่อให้ได้ประสิทธิภาพกระนั้นจึงมีการเชิญวงเวทย์ควบคุมกันไปพร้อมสถานที่ที่เหมาะสมอย่างฝันป่า แม่น้ำ ทะเล แม้แต่ภูเขาเพื่อมาช่วยย่นเวลาและความเหนื่อยล้าตาม ปัจจุบันปี3เขาใช้เวลา2สัปดาห์เป็นสถิติใหม่ที่สามารรถทำออกมาได้



魔法四季学園

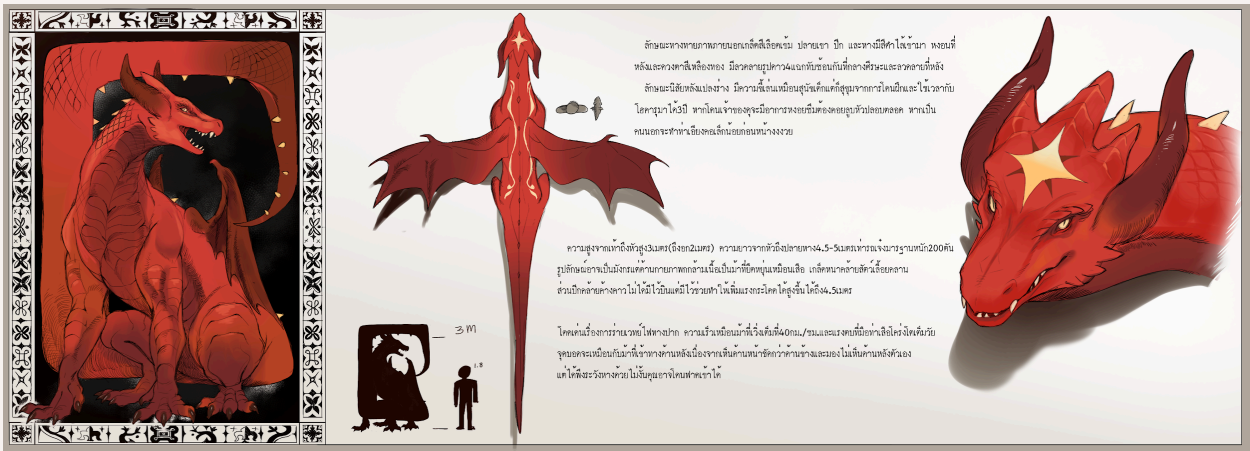
Mahoushiki Gakuen



[ทรานส์ฟิกูเรตตีโอ (Transfiguratio)] นานๆที่ใช้เฉพาะฉุกเฉินหรือเหตุจำเป็น

: ร่ายเป็นคาถาเพื่อแปรเปลี่ยนสิ่งมีชีวิตรูปแบบเดิมให้พัฒนาไปอีกขั้นเรียกง่าย ๆ คือ วิวัฒนาการ อาจจะมีทั้งรูปร่างขนาด ความสามารถทางกายภาพหรือเวทมนต์ที่เพิ่มมากขึ้นตามความชำนาญของผู้ร่าย จำเป็นต้องท่องจำเปล่งเสียงเสียงออกมาไม่ขาดตอน ปัจจุบันไฮคาร์สามารถท่องได้แค่3บทเฉพาะให้กับคู่หูของเขาตามบทนี้

“กายเนื้อจสลาย กลายเป็นเกล็ดแกร่งตั้งเพชร หัวใจจงสูบจิตลาวาชั้นคลัก ดวงตางลุกโชนเต็มเปี่ยมด้วยเพลิงไคระ”

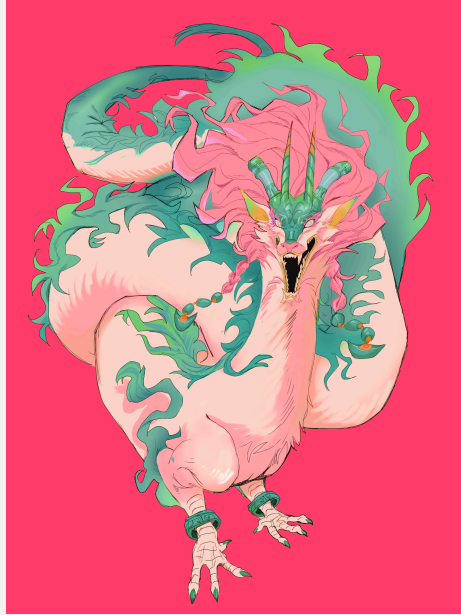


“รากพฤกษาพันรากการ จิตมังกรผสมคมศาสตร์... ไม่ว่าศิลาหินหรือเหล็กกล้าใต้หล้า จงแยกออกเป็นสองกายใต้คมดาบแห่งพงไพร ยูรานะ”



魔法四季学園

Mahoushiki Gakuen



“จากกันบั้งมหาสมุทร... จงผุดขึ้นมาจ้าวแห่งขั้วโลก! เกล็ดวาริจงตกผลึกเป็นเกราะเพชรที่ไม่มีวันทลาย ร่างมหึมา
จงถาโถมเยือกแข็งทุกชีวา... เอวาริ!”

[กำลังคราฟภาพประกอบ]

ข้อดี

- สามารถอยู่ได้ตลอดจนกว่าจะร้ายคลาญคาถา

ข้อเสีย

- ร่ายนานและท่องจำกับเฉพาะของแต่ละตัวเพื่อประสิทธิภาพมากขึ้น
- ไม่สามารถเชื่อมการมองเห็นหรือการรับรู้ได้เหมือน**การสร้างสรรค์**
- กรณีร้ายผิดจำเป็นต้องร้ายใหม่ทั้งหมด
- ไม่สามารถร้ายในเวลาเดียวกันได้ 1 ตัวต่อครั้ง
- หากเป็นโหมดนี้สัตว์เวทย์จะควบคุมยากมากกว่าปกติ
(เว้นเฉพาะค่าความสัมพันธ์คุณกับสัตว์เวทย์ได้ดีอาจมีการลูบหัวให้กำลังใจ หรือคำปลอบโยนตามนิสัย)
- ใช้ได้ 2 ครั้ง/วันดังนั้นคิดให้ดีก่อนจะร้ายคาถานี้

ลักษณะนิสัย



魔法四季学園

Mahoushiki Gakuen



● สภาพใจดีแต่ปากร้าย

ไม่ว่าจะเด็ก ผู้ใหญ่ หรือสัตว์เลี้ยงเขามักปฏิบัติต่อผู้อื่นอย่างเป็นกันเองไม่แบ่งแยกกันหากเป็นเรื่องที่พอช่วยได้เขาพร้อมยื่นมือช่วยเหลือเว้นแต่เขายับยั้งการพูดถากถางโดยไม่ได้ตั้งใจไม่ได้

● พูดตรงไปตรงมา

เป็นข้อเสียใหญ่ของตัวเองที่ไม่ว่าคุณจะถามถึงสถานการณ์หรือเรื่องเล็กน้อยๆ เขาก็พร้อมที่ตอบออกมาแบบไม่วินิจฉัยดังนั้นไม่จำเป็นต้องเกรงใจหากจะต้องบอกความรู้สึกว่าไม่ชอบนิสัยส่วนนี้

● บ่อน้ำตาตื้น มันสีให้ละนั้น

มักจะเสียน้ำตาให้กับหนังละคร บทกวี หนังสือที่มีความโหดร้ายเกี่ยวกับสัตว์และการเสียคนสำคัญไป บางครั้งก็ไหลออกมาโดยไม่ได้ตั้งใจหากใช้น้ำเสียงที่โกรธเคือง

● สองมาตรฐาน

มักจะปากหวานไพเราะพูดจากมีหางเสียง เอาอกเอาใจ เอ็นดู และให้สิทธิกับสัตว์ธรรมดาและสัตว์อัญเชิญมากกว่าคน โดยเฉพาะคนนิสัยเสียอย่างเห็นได้ชัด

● รักสงบ สงบขนาดนี้พี่ไปบวชเถอะ

เมื่อขึ้นปี3เขามักหมกมุ่นกับการวิจัยการเขียนวงเวทย์เพื่อลดทอนความเหนียวล้าจากการใช้เวทย์ที่ไม่จำเป็นจึงไม่แปลกที่จะไม่เจอเขาในสถานที่เสียงดังหรือกีฬารวมถึงการถูกทำตัวลู้กันแทบจะเลี้ยงเท่าที่ทำได้เพราะมองว่าป่าเถื่อนเกินไป

สิ่งที่ชอบ	สิ่งที่ไม่ชอบ	สิ่งที่กลัว
<ul style="list-style-type: none">● สิ่งของแวววาวอย่าง อารีเซน หินคริสตัล● มังกร● ห้องสมุด● เสียงเปียโนจากชมรมดนตรี● ถั่วลิสง● ซาอังกฤษ เช่น โรส ลาเวน เดอร์ คาเมล● กลิ่นหนังสือเก่าๆ	<ul style="list-style-type: none">● อาหารรสเผ็ดเกินไป● เสียงหวีดแหลม● คนเสียงดังหรือตะคอกเสียง● ภูมิจำ● ปลิงทะเล	<ul style="list-style-type: none">● พื้นที่แคบที่แทบเดินไม่ได้ อย่างร่องภูเขา หรือชอกตึก● ความมืดที่ไม่มีแม้แต่แสงสว่าง



魔法四季学園

Mahoushiki Gakuen



อื่น ๆ

ลักษณะทางกายภาพ

ดวงตาเป็นสีแดงม่วงทับทิมส่องประกายเมื่อต้องแสง ขนตายาวเหมือนผมบลอนด์ยาวปะป้ามัดผมजूไว้ ด้านหลังมีกลิ่นคล้ายดอกโบตั๋นหอมดำที่ปลายผม เจาะหู ผิวสีขาวสว่างเนียนใส ร่างกายค่อนข้างมีน้ำมี นวลสีน้ไม่ได้ออกกำลังกายนัก มีเขายาว15ซม.และหางยาว2เมตรครึ่งลักษณะคล้ายกิ่งไม้ที่งอกออกมา และบริเวณส่วนมือถึงแขนเป็นเกล็ดมังกรสีชมพูอ่อนเหมือนซากุระปนสีดำน้ำตาล



魔法四季学園

Mahoushiki Gakuen



- ❖ มังานอดิเรกวาดรูปสัตว์ ยูเมะจูเพื่อจำแนกประเภทและซ่อมหรือสร้างขึ้นส่วนจากของเก่าเพื่อทดลองว่าสามารถใส่แก่นพลังเวทย์ให้มีจิตวิญญาณได้รึป่าว
- ❖ มีคอลเลคชั่นคริสตัล เครื่องประดับที่แวววาว อย่างเช่น แหวน สร้อย หรือต่างหู
- ❖ เมื่อตอนเด็กตัวของโฮคารุชอบกินถั่วเป็นของว่างแต่เริ่มมีอาการแพ้ถั่วตอนอายุ10ขวบทำให้เสียใจมากที่ไม่ได้กินของโปรดตัวเอง😭
- ❖ โฮคารุค่อนข้างกินอาหารเยอะและดีกับตัวเองเนื่องจากต้องคอยดูแลแบ่งพลังเวทย์ให้กับคูหูทั้ง3ตัว ยิ่งตอนใช้คาถา **ทรานส์ฟิกูเรตดิโอ** ยิ่งทำให้เหนื่อยจากการเสียพลังเวทย์



魔法四季学園

Mahoushiki Gakuen



- ❖ ปัจจุบันโฮคารุมีอยู่3ตัวแต่ละชั้นปีในระหว่างเล่าเรียนและศึกษาเวทมนต์จาก**การประสิทธิ์ประสาท** เปรียบเสมือนคู่มือและเพื่อนร่วมงาน มีขนาดตัวเท่าแมงตัวผู้โตเต็มวัย
- ❖ มีคนกล่าวไว้ว่าเขาบนหัวของตนนั้นเหมือนลูกกวาดทั้งที่ความจริงแล้วไม่มีทั้งกลิ่นและรสชาติแต่คล้ายคริสตัลสีชมพูที่โดนรากไม้พันจนเกลียวคล้ายเขา
- ❖ เป็นคนชอบกินอาหารเป็นอย่างมากเพราะมีความเชื่อที่ว่าการใช้เวทย์ได้นั้นนั้นต้องได้รับสารอาหารและการพักผ่อน รักษาสุขภาพที่เพียงพอ
- ❖ ส่วนมากใช้เวลาไปกับการวิจัยเวทมนต์และการเขียนวงเวทย์ในสถานที่โรงเรียนเขามักไปอยู่คือห้องสมุด ห้องวิจัย เรือนกระจกเพราะช่วยทำให้เขามีสมาธิและซึมซับกับธรรมชาติได้มากกว่า
- ❖ มีปฏิสัมพันธ์กับคนอื่นได้ตามปกติเพียงแค่พูดค่อนข้างน้อยเมื่อไม่ใช่บทสนทนาที่ตัวเองสามารถเข้าร่วมได้ อย่างเรื่องกีฬา
- ❖ เริ่มเจาะหูเมื่อตอนปี2เพราะคิดว่ามันคงเทดีและเข้ากับทรงผมใหม่รวมทั้งอยากลองเข้าสังคมดูบ้าง
- ❖ ค่อนข้างรักความสะอาดเกี่ยวกับร่างกายโดยเฉพาะหัว นั่นจึงเป็นเหตุที่ไม่ชอบให้ใครมาลูบหัวง่าย ๆ
- ❖ ปัจจุบันมีไม้กายสิทธิ์และคทาใช้ทั้งสองอย่าง แต่ที่ใช้บ่อยมากที่สุดคือไม้กายสิทธิ์
 - ไม้กายสิทธิ์ ทำจากไม้เนื้อแข็งได้รับการแกะสลักขัดเงาเป็นอย่างดีทำให้รูปลักษณ์เหมือนไม้ที่ขุดเสี้ยวสามารถจับได้อย่างคล่องมือ มักใช้ทั้งสองอย่างประจำตัวเพราะการพกพาง่ายและสะดวกดี
 - คทา ได้วานขอมาจากเพื่อนวิดิฟิซสร้างขึ้นให้โดยมีลักษณะเป็นเถาวัลย์รากไม้ที่เบียดอัดกันและขัดให้ขึ้นเงาด้านบนมีคริสตัลสีฟ้าใสอยู่ มักใช้ทั้งสองอย่างควบคู่กับการเขียนวงเวทย์เพื่อเพิ่มประสิทธิภาพตอนร้ายคาถา**ทรานส์ฟิกูเรตดิโอ**



- ❖ CV : [\(Seiyū\): Yuichi Nakamura](#)

แนวทางการเล่น



魔法四季学園

Mahoushiki Gakuen



- HL/BL/FZ
- เว็บบอร์ด
- โผล่ได้นิดหน่อย(ภาษาไม่สวยมากๆขอโทษล่วงหน้าคะ🙏)
- วาดเป็นหลัก

No fws and ons

- ผปค.ทางนี้ค่อนข้างเวลาสวริงกับงานด้านนอก(วัยทำงานแล้ว)ส่วนใหญ่จะเว้นและวาด ถ้าหากโมเม้นนั้นน่าสนใจหรือชวนโผล่เราสามารถโผล่สั้นด้วยได้คะ👉👉
- วาดรูปให้=ชอบสิ่งที่โผล่และโมเม้นน่ารักน่าวาด ไม่ได้หมายถึงการจีบคะ เว้นแต่ทางเราจะขอจีบและวาดคู่โมเม้นด้วยบ่อยๆ
- ผปค.ไม่โอเคกับความสัมพันธ์เชิงชู้สาวกับอาจารย์ ชู้รักกับตัวละครที่อายุต่ำกว่า18-19มากๆ เว้นกรณีจับตัวร่างกายหรือประกบริมฝีปากkissing หรือการชกต่อยเพื่ออรรถรสตามสถานการณ์โผล่เราโอเคคะ
- หากสงสัยหรือมีปัญหาตรงไหนสามารถพูดคุยกับเราได้เลยคะเราพร้อมเข้าใจและเคารพการตัดสินใจ👉👉

แอดเคาท์ตัวละคร

[hokaru_msg](https://www.hokaru.com)

ช่องทางการติดต่อ
ผู้ปกครอง

Darunee Buddeekham



รุ่มเมท(4/4)


สัตว์อัญเชิญ 🐉

สตอรี่บอร์ด =

สำคัญ =

ทั้งสามตัวเป็ยชั่วตรงข้ามกันมีทั้งจุดอ่อนและจุดแข็งไว้ต่อกันจึงไม่ต้องกังวล

สัตว์อัญเชิญร่างเล็ก(คู่หู)			
ชื่อ	รูปภาพ	ประวัตินิสัย	สิ่งที่ชอบไม่ชอบ
โคระ		<ul style="list-style-type: none">❖ เป็นตัวแรกที่ใช้จิตวิญญาณเข้าไปในตุ๊กตาที่คุณแม่ซื้อเป็นของฝากก่อนมาที่นี่ให้มีจิตใจความรู้สึก และสามัญสำนึก แต่ไม่สามารถพูดได้นอกจากส่งเสียงคำราม❖ ถูกคืนชีพและจำเหตุการณ์ไม่ได้❖ ใช้สรรพนามเรียกว่า นาย❖ นิสัยค่อนข้างซุกซนขี้เล่น แสร้งบางครั้งโง่บ้างทางตัวอื่น โดยเฉพาะยูรานะ❖ พูดได้แค่คำว่า “โส่ง!” เข้าใจภาษาบางคำและบางประโยค อย่างเช่น เวลาคอนชาวจะรีบวิ่งมาอย่างไรและอาบน้ำจะวิ่งหนีหาที่ซ่อนตัว❖ สามารถทำให้ตัวเองอุ่นไว้ กอดตอนหน้าหนาว และสร้างเปลวไฟเหมือนไฟแช็กได้ (สลัก วิถีแห่งเปลวไฟ)❖ ยอมฟังเอวาริมากกว่ายูรานะ เพราะ เอวาริเข้าใจตัวเองมากกว่า	<ul style="list-style-type: none">● ชอบ<ul style="list-style-type: none">● เนื้อปิ้งย่างเช่น ปลา วัว หมู ไก่● นอนบนโซฟาหินต่างๆ● โยนกิ่งไม้● ของมันวาว● ลูบหัว● ไม่ชอบ<ul style="list-style-type: none">● คนไม่รู้จักรัก● แสงแยงตา● แยงของกิน● ตัวเป็ย
ยูรานะ		<ul style="list-style-type: none">❖ ภายนอนปี2ด้านในเป็นไม้ที่ด้านนอกเปลี่ยนสภาพให้มีความยืดหยุ่นผิวสัมผัสคล้ายผ้าขนสัตว์นั่นจึงทำให้ตัวยืดยาวได้ มีจิตสำนึกเป็นของตัวเอง และสามารถพูดสื่อสารได้ คล้ายเด็ก7-8ปี❖ ใช้สรรพนามเรียกว่า เธอ❖ Cv: teoritta❖ ส่วนมากยกสิ่งของให้ลอยได้ น้ำหนักไม่เกิน8-9กก.และรอยตัวได้ (สลักวิถีแห่งสายลม)❖ นิสัยค่อนข้างขี้เซาเดระ มีความมั่นใจในตัวเองสูง ทะนงตน มีความกล้าหาญ มักเปรียบเทียบตัวเองเป็นจิตวิญญาณที่สูงส่ง	<ul style="list-style-type: none">● ชอบ<ul style="list-style-type: none">● พุดดิ้ง ไอศกรีม ของหวานต่างๆ● เสียงเปียโน● “ลูบหัวซ้ำอีกแล้วจงซาบซึ้งถึงความใจกว้างที่ข้าได้มอบให้ซะ!”● ดาบไม้จากร้านแกะสลัก● ชอบให้คนชมเชย● ไม่ชอบ<ul style="list-style-type: none">● การถูกละเลยจากเจ้าของหรือคนที่ไว้ใจ● คนแยงของกิน● แยงที่นอนบนตัวโฮคารู● “ไม่ชอบหน้าเอ็งด้วยเฮอะ!?”

		<ul style="list-style-type: none"> ❖ มักมีข้อแลกเปลี่ยนเสมอเมื่อมีภารกิจให้ทำนั่นคือ การให้ลูบหัวหรือชื่นชมหลังทำภารกิจเสร็จแค่นี้ก็ทำให้เธอมีความสุข ❖ ยูรานะชอบแก้มเอวาริเพราะเอวาริมักยอมทำอะไรก็ได้ให้กับตัวเองแต่ไม่ชอบใครเพราะซื่อเกินไป 	
เอวาริ		<ul style="list-style-type: none"> ❖ ว่ายตอนปี3ด้านนอกเป็นเซรามิคผิวสัมผัสมีความมันวาวลื่นๆแต่ยังคงความนุ่ม เป็นตัวแรกที่สามารถพูดเจรจาเป็นกันเองได้เทียบเท่าผู้ใหญ่คนนึง ❖ ใช้สรรพนามเรียกว่า นาย (สลักวิธี่แห่งสายน้ำ) ดูซับซ้อนมากรองให้สะอาดไว้ใช้ได้ด้วยการดูดหรือกินเข้าไป ❖ นิสัยค่อนข้างขี้อาย ขี้ตกใจ และขี้แย ขาดความกล้า สันนิษฐานว่าเพราะโดนเอวาริกอดอยู่ตลอดจึงกลายเป็นเด็กยอมคนง่าย ❖ เอวาริเข้าใจความต้องการของทั้งสองคนจึงเลือกปฏิบัติที่ต่างกันเพื่อให้ได้วันที่สงบสุขที่สุด 	<ul style="list-style-type: none"> ● ชอบ <ul style="list-style-type: none"> ● นอนอยู่บนเบาะนุ่มๆ โดยเฉพาะบนตัก ● ที่ๆเงียบสงบไร้สิ่งรบกวนเช่น หอเรือนกระจก หรือห้องสมุด ● กินปลาที่โคเซย์เป็นคนทำ ● หนังสือเกี่ยวกับเวทมนต์ ● กลิ่นแชมพู ● ไม่ชอบ <ul style="list-style-type: none"> ● ที่ร้อนอบอ้าว ● เสียงดัง ● การจิกตามโดยไร้เหตุผล ● จ้องตาด้วยสายตาที่บริสุทธิ์