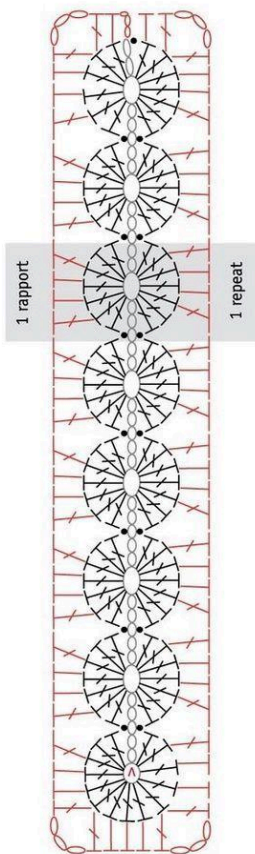
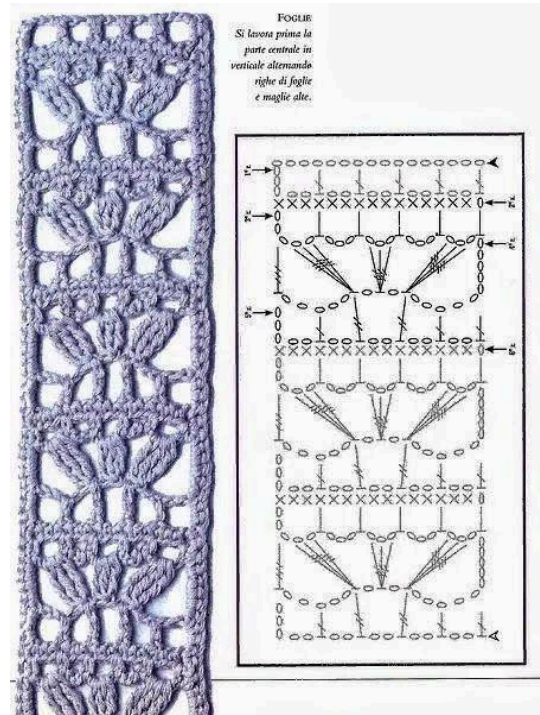
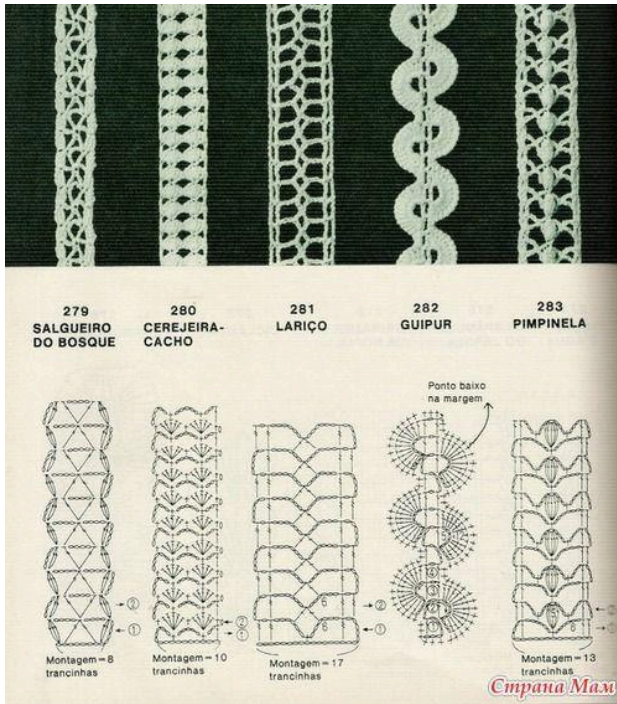


Дата: 17.04

Тема: Прошва для оздоблення.

Прошва - мереживна смужка з рівними краями, вшивається між двома частинами виробу.





**Svenska virktermer och förkortningar**

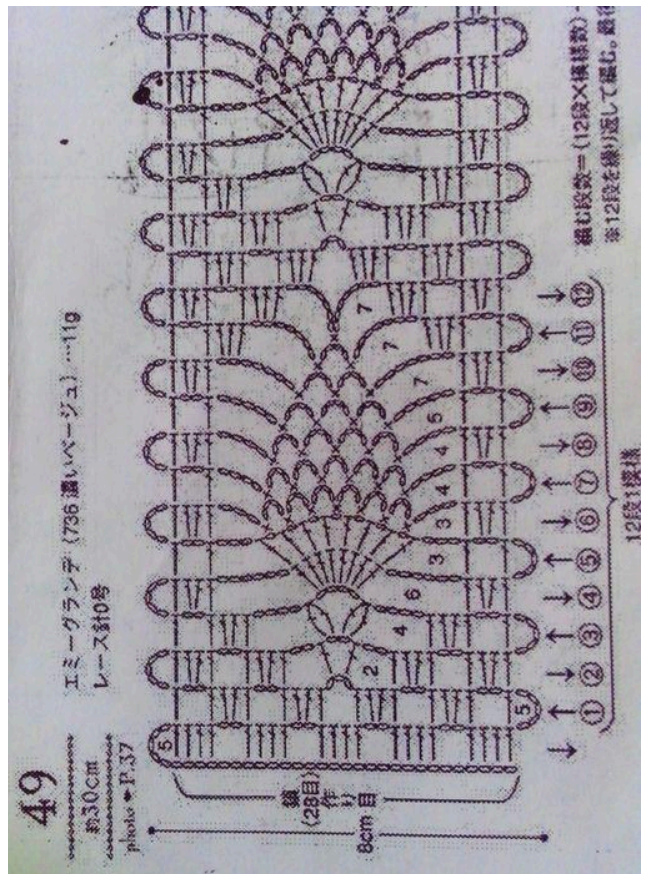
- < = börja här
- () = luftmaska (lm)
- = smygmaska (sm)
- T = halvstolpe (hst)
- ⌋ = stolpe (st)

**US Terms and Abbreviations**

- < = begin here
- () = chain (ch)
- = slip stitch (sl st)
- T = half double crochet (hdc)
- ⌋ = double crochet (dc)

**UK Terms and Abbreviations**

- < = begin here
- () = chain (ch)
- = slip stitch (sl st)
- T = half treble (htr)
- ⌋ = treble (tr)



Пропоную вибрати одну з схем і спробувати самостійно її опанувати.

Якщо виникнуть труднощі – ви знаєте, що робити)