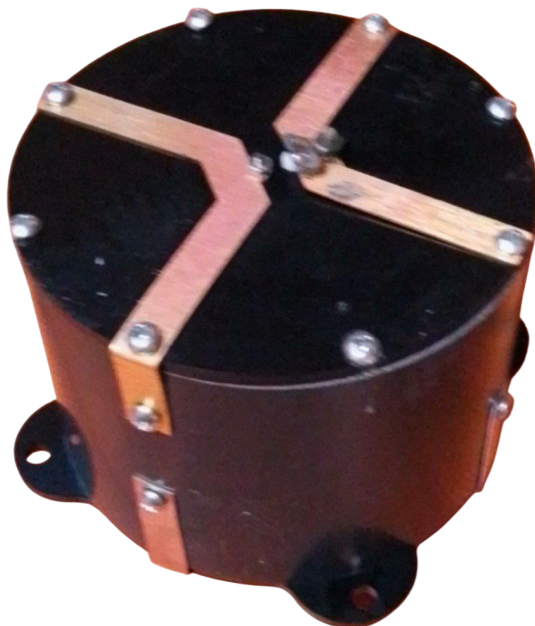


Паспорт Антенны Спайдер 1150

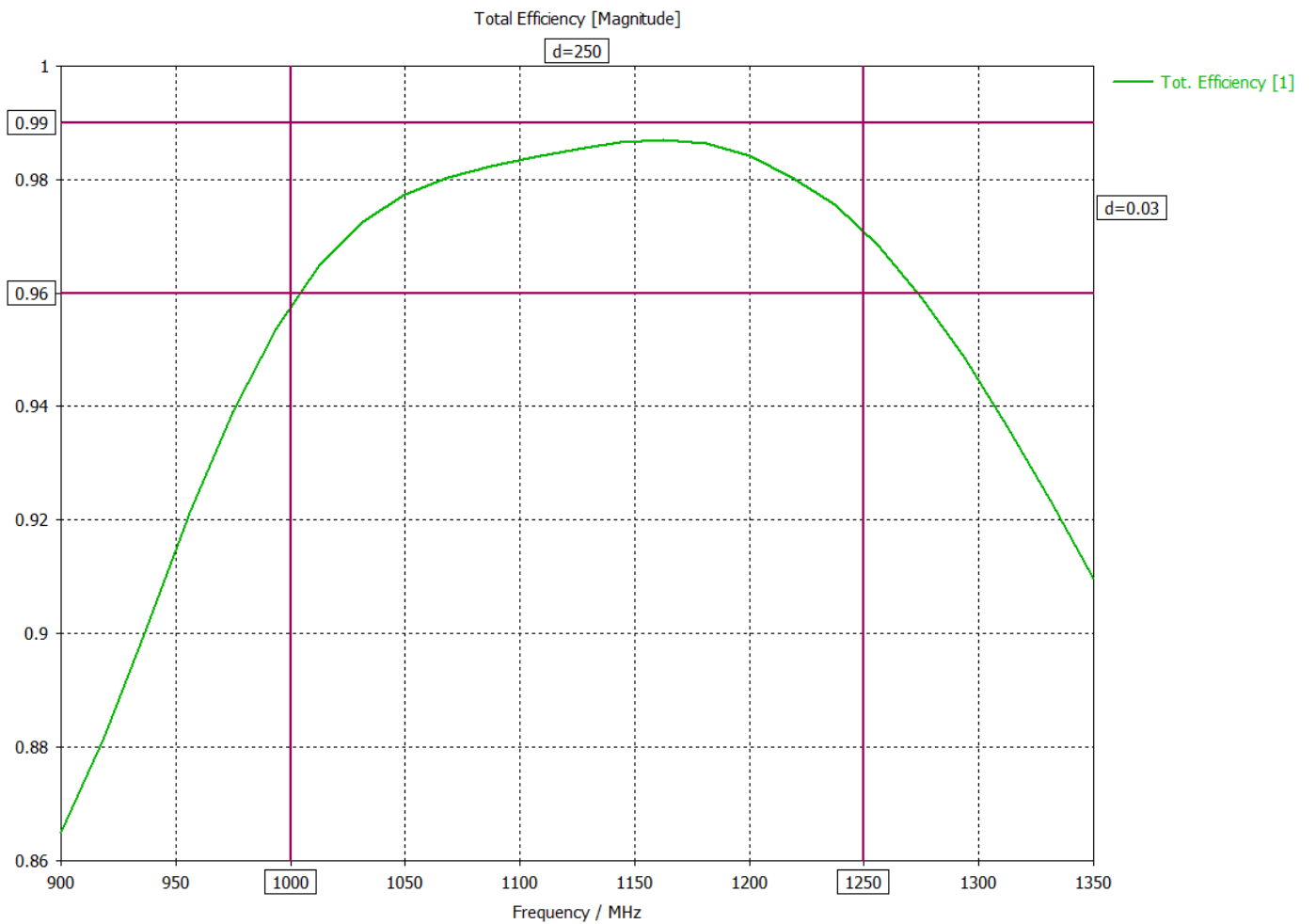
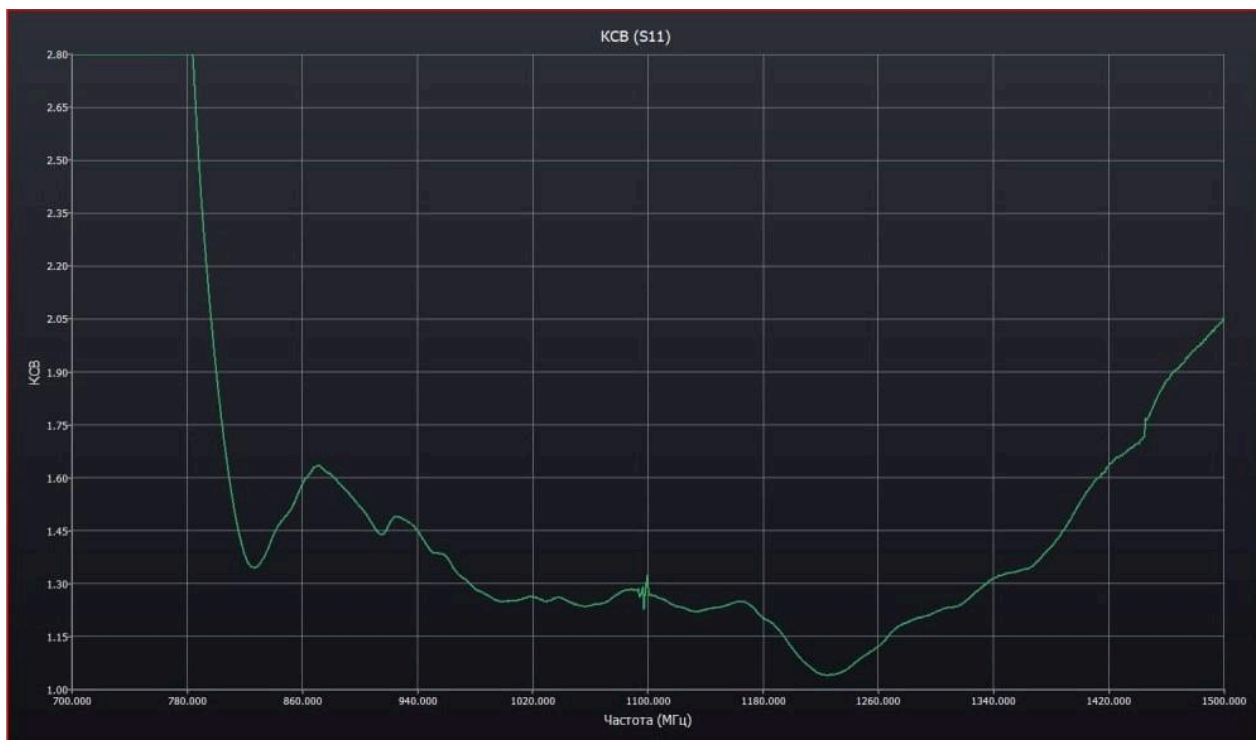


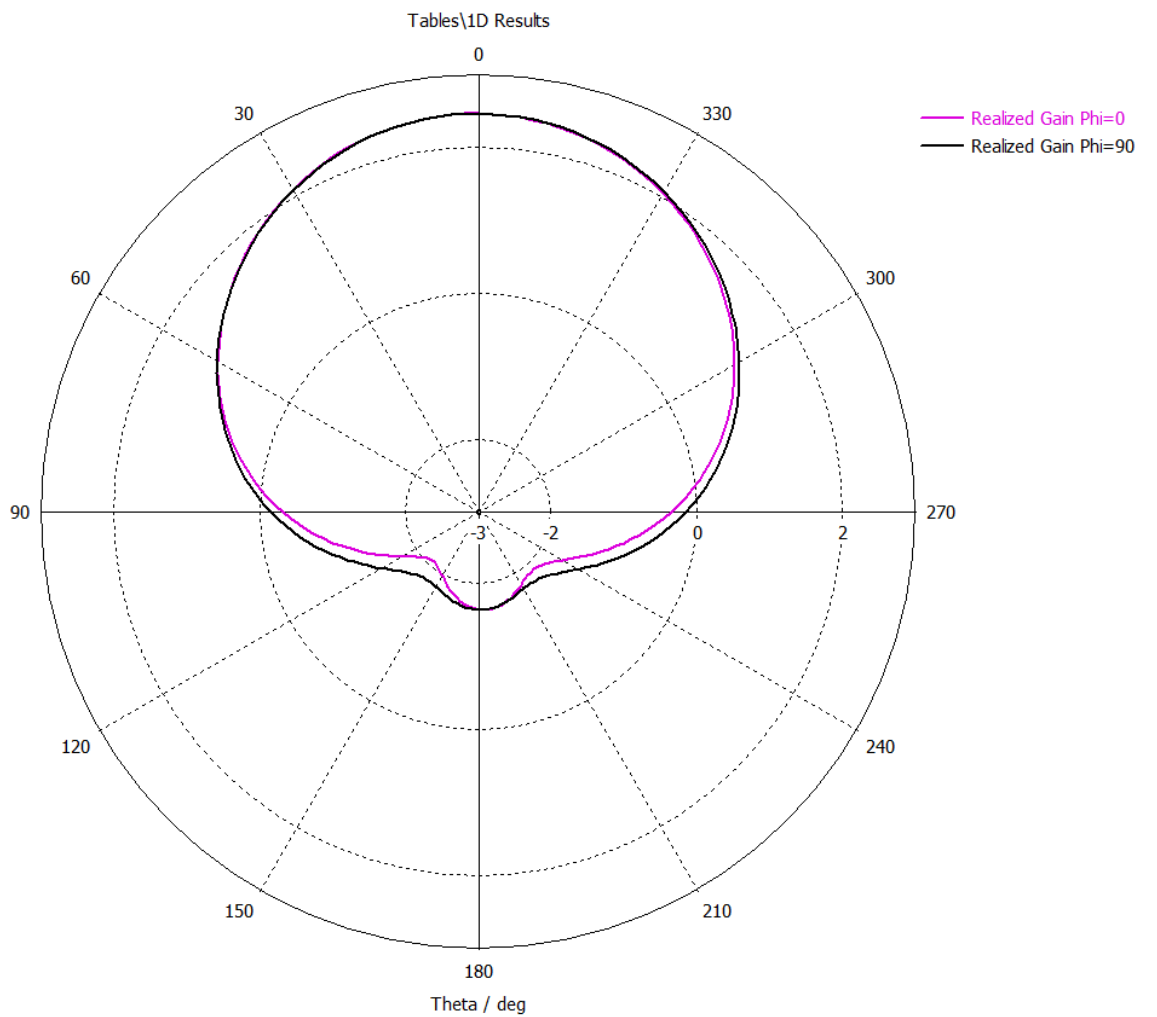
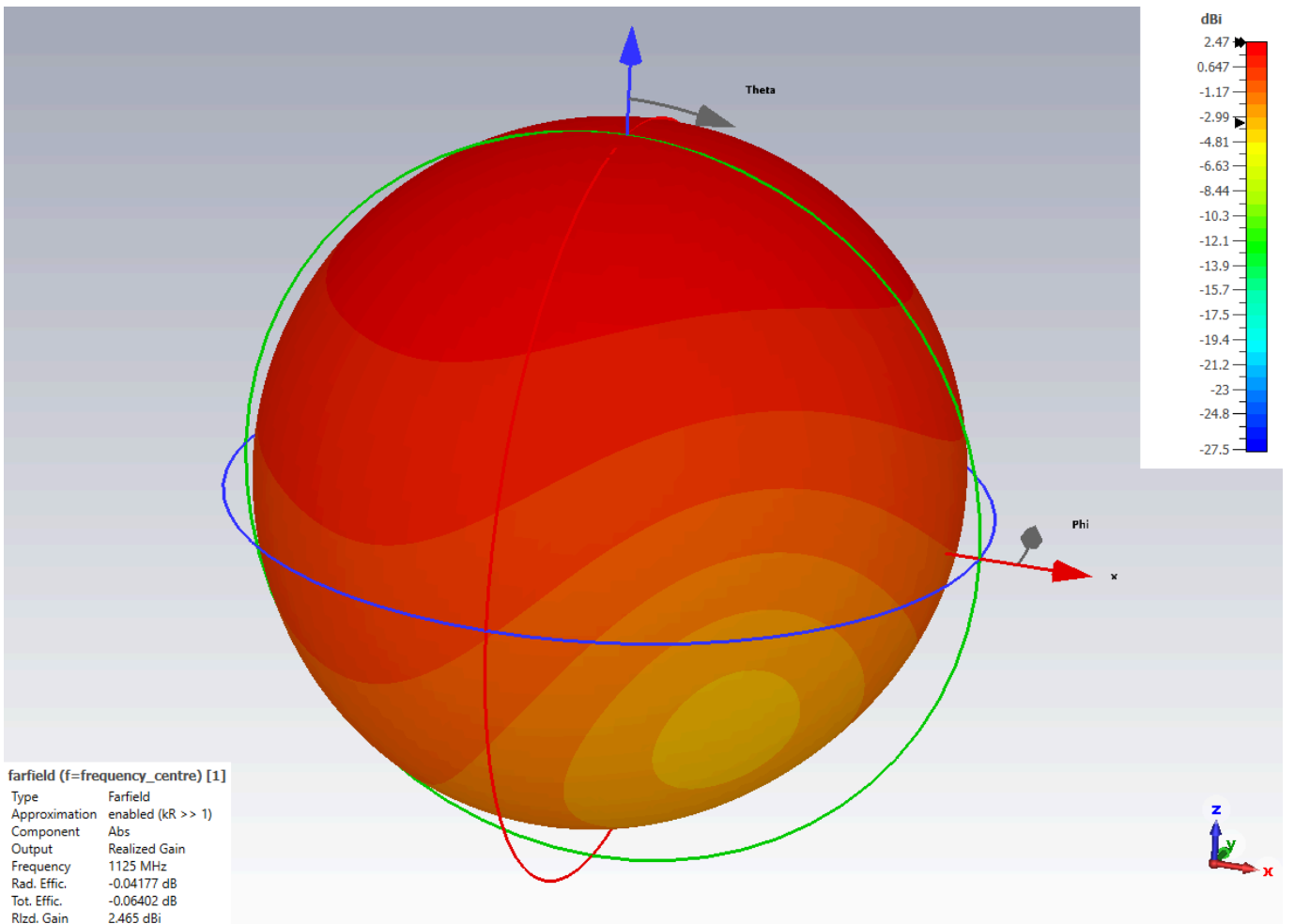
Использование:

- Для подавления и использования дронов
- Для перехвата видео с дронов

Характеристики:

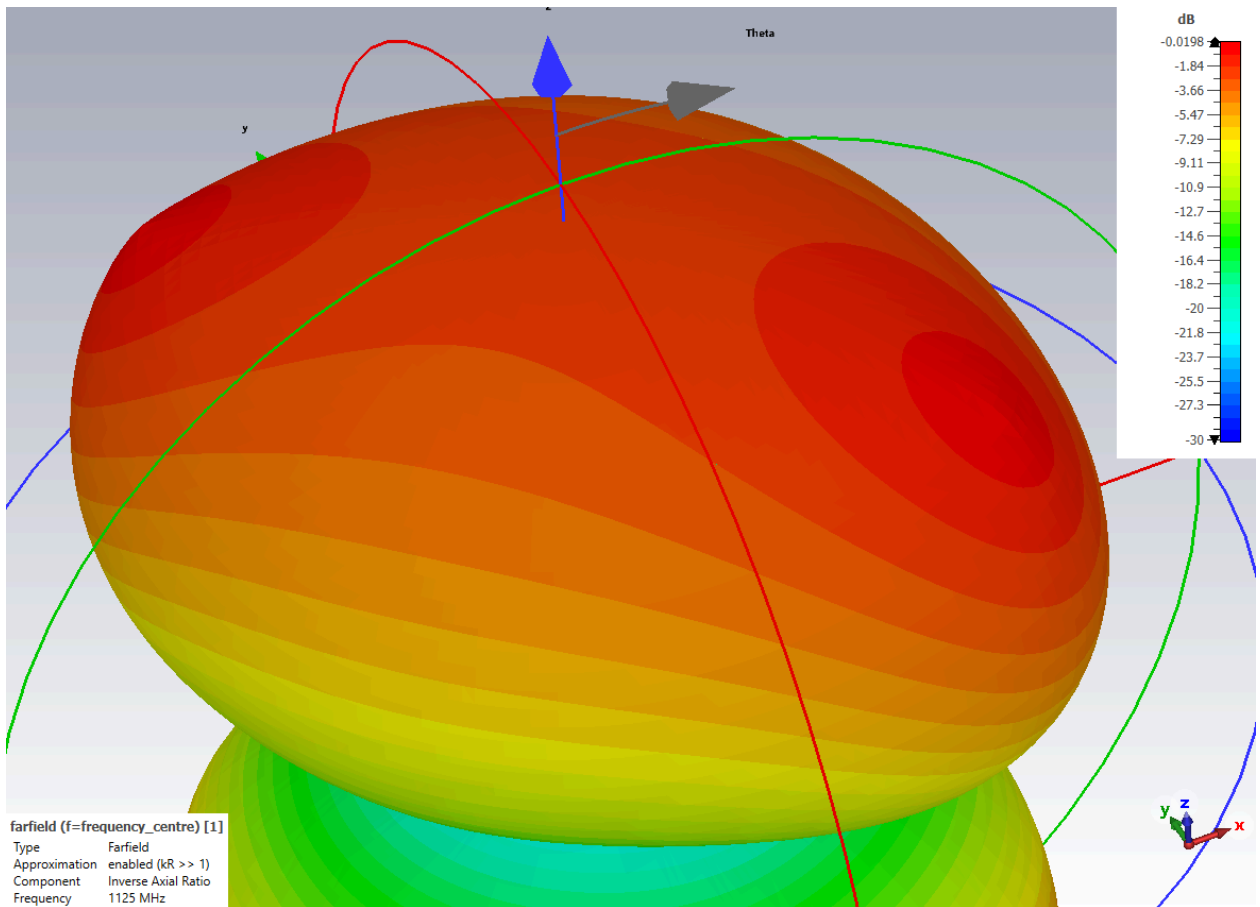
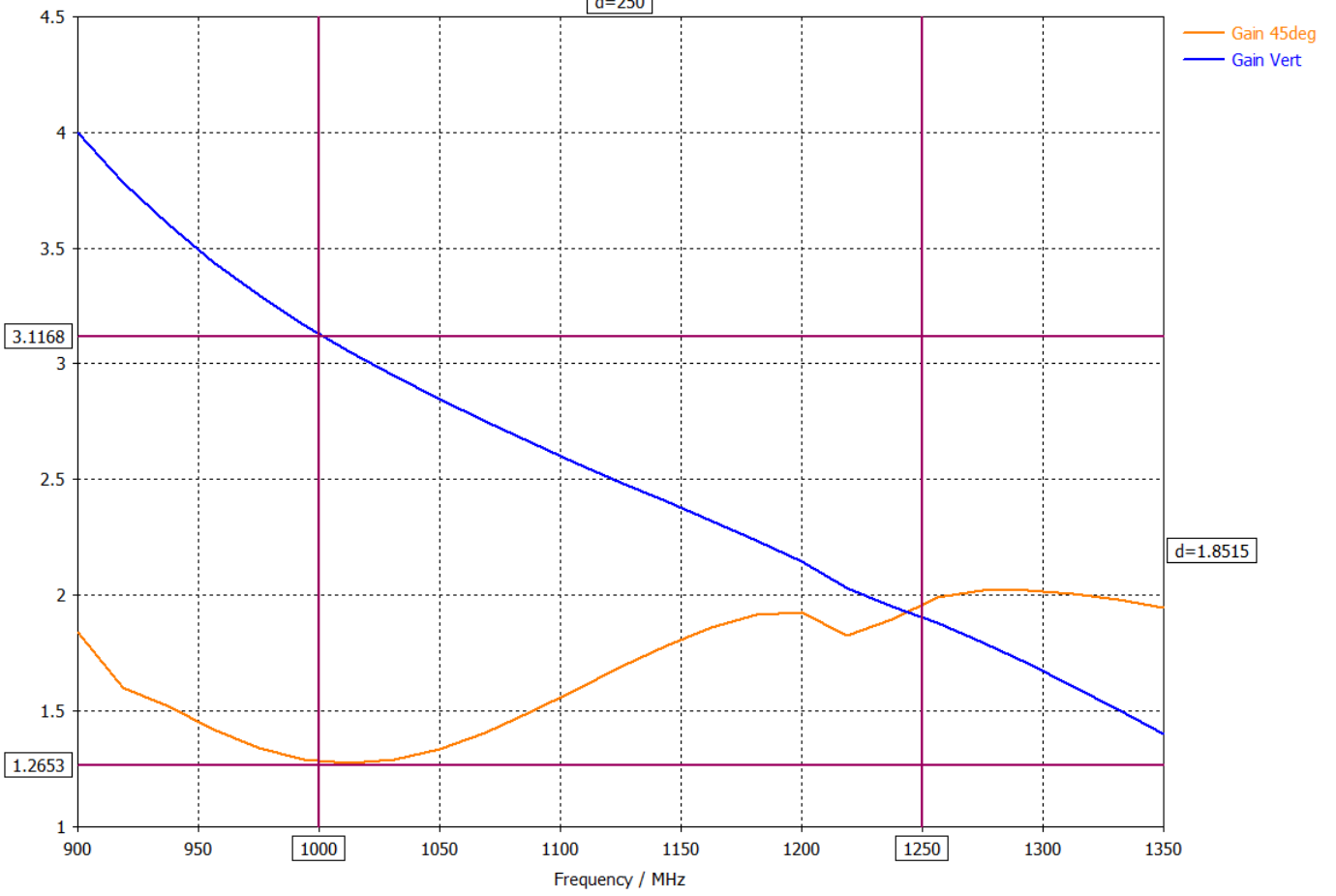
- Полоса частот по уровню КСВ = 1,5: 850-1400 МГц
- Форма ДН: квазисферическая (полусферическая с заходящим за горизонт излучением)
- Поляризация: круговая правая
- КПД: не менее 96%
- Мощность: до 50 Вт
- Выход: разъем SMA мама
- Размеры: 92x92x69мм
- Расстояние по проушинам для крепления: 101.7мм (M4)
- Температура: -30...+50 С





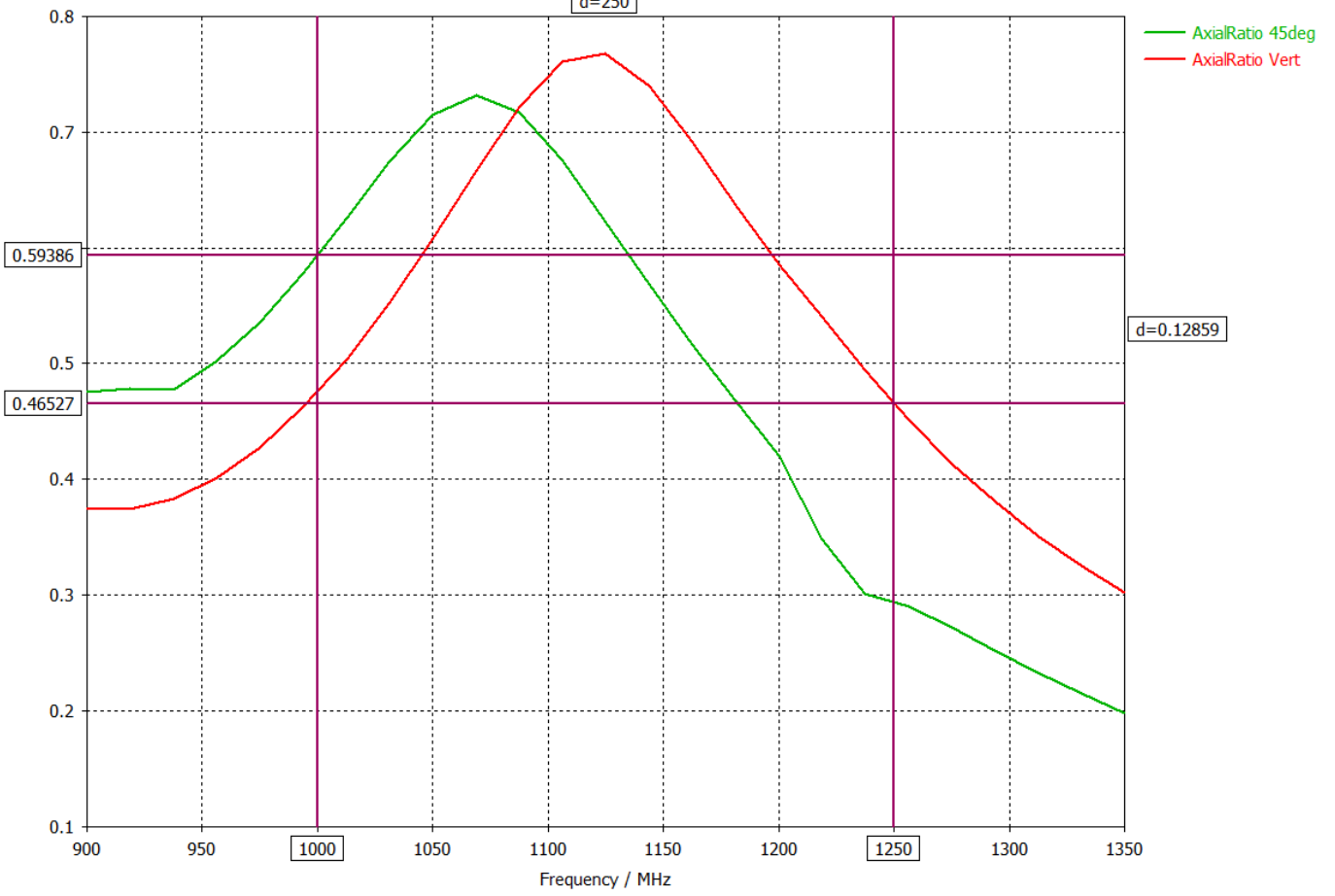
Tables\1D Results

d=250



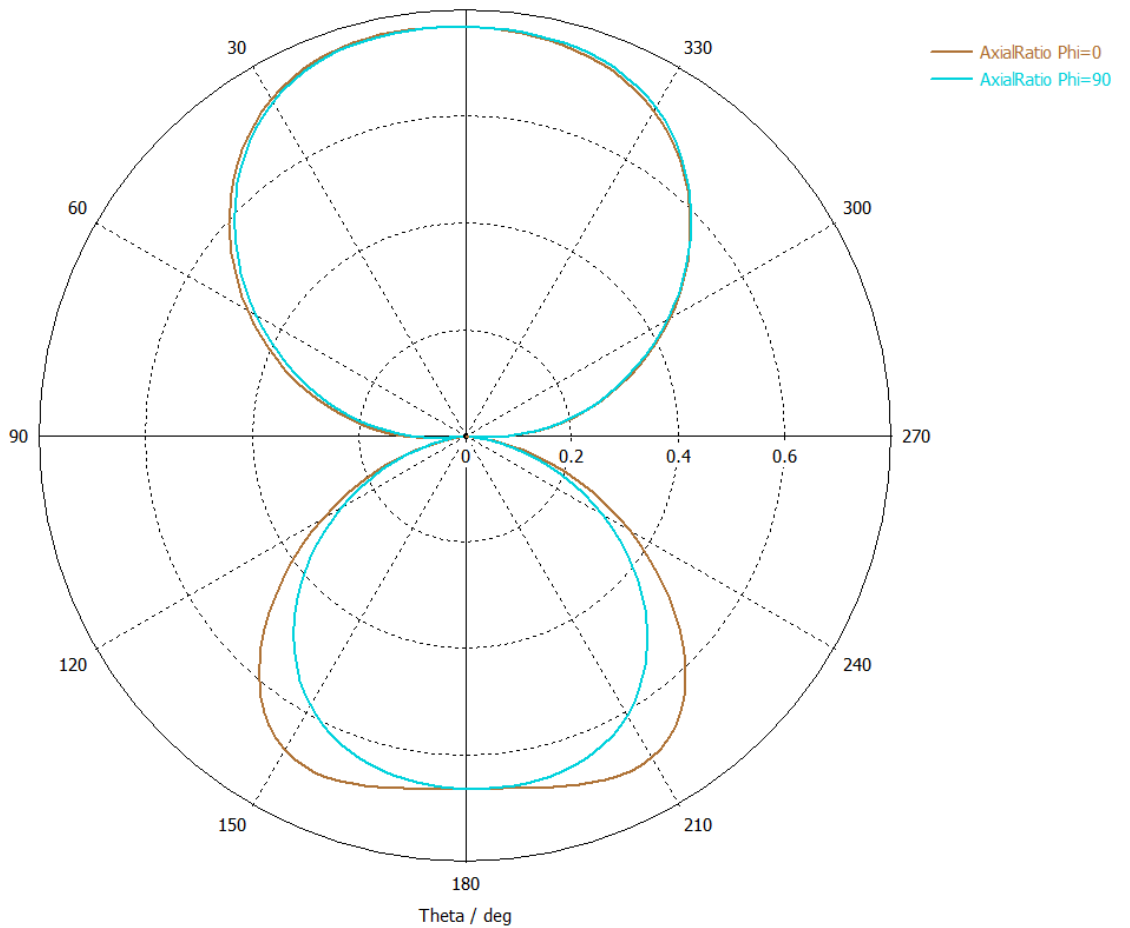
Tables\1D Results

d=250



Tables\1D Results

0



Характеристики антенн являются расчетными, подтверждено измерениями только КСВ