

№45-46 Оформлення волосся у зачіску з урахуванням призначення та стилю: дифузний або еклектика, використовуючи інноваційні елементи модельних зачісок в стилі Fool fashion look

План

класифікувати типи, стилі, призначення зачісок;

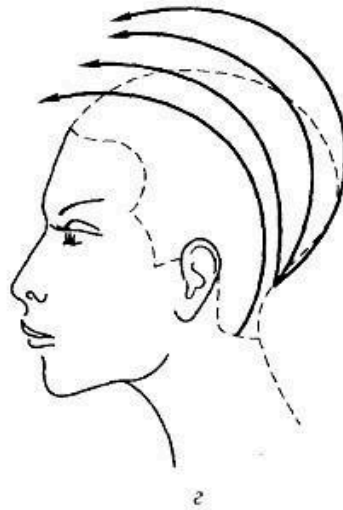
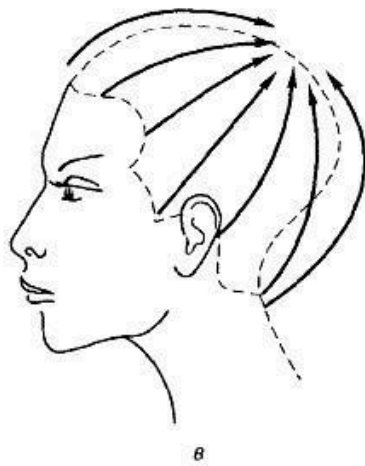
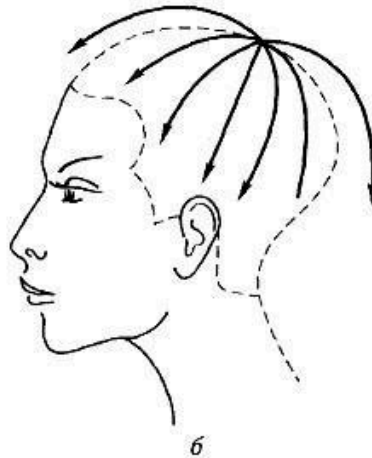
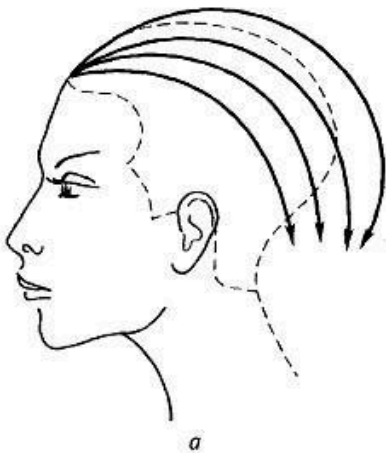
схематично характеризувати інноваційні елементи модельних зачісок;

характеризувати інструменти, пристосування та косметичні, стайлінгові препарати, які можна використовувати при виконанні зачіски;

ДОМАШНЄ ЗАВДАННЯ: ПРОЧИТАТИ ТА ПЕРЕПИСАТИ ПІДКРЕСЛЕНИЙ ТЕКСТ. ЗАМАЛЮВАТИ (відксерити) СХЕМИ

Типи зачісок. Зачіски поділяються на чотири основних типи:

зворотній, ацентральний (спадаючий), концентрований, передній (фронтальний)



Тип 1 А — зворотні зачіски. Все волосся зачісується від чола до потилиці. Ці зачіски підходять однаково як чоловікам, так і жінкам, їх можна виконувати на коротких і довгих волоссі.

Тип 2 Б — ацентральні (спадаючі) зачіски. Напрямок розчісування волосся проходить по їх природному зростанню, тобто від маківки в різні сторони. Ця зачіска підходить і чоловікам, і жінкам. Вона виконується на волоссі різної довжини. Волосся тім'яної зони, тобто чубчика, необхідно скоротити до прийнятної довжини.

Тип 3 В — концентровані

зачіски. Все волосся, включаючи тім'яну, скроневі, потиличну зонах, зачісують до маківки.

Тип 4 Г — передні або фронтальні зачіски. Все волосся з скроневої і потиличної зон зачісується на тім'яну зону. При виконанні таких зачісок бажано, щоб волосся потилиці і скроневи були довгими, так як вони повинні діставати до тімені і поступово доходити до чубка.

ЗАМАЛЮВАТИ ТАБЛИЦЮ «ПРИЗНАЧЕННЯ ЗАЧІСОК» в 108 кабінеті

Картки завдання: визначте тип, стиль, призначення зачісок – не менше 5 зачісок – вкажіть номер моделі ОБОВ'ЯЗКОВО



Модель №1 ЗРАЗОК

Тип: концентрована

Стиль: фольклорний

Призначення: побутова - нарядна

Ритм : комбінований - а саме: променево-зростаючий.

Силует: скульптурний



Модель №2

Тип _____

Стиль _____

Призначення _____

Ритм _____

Силует _____



Модель №3

Тип _____

Стиль _____

Призначення _____

Ритм _____

Силует _____



Модель № 4

Тип _____

Стиль _____

Призначення _____

Ритм _____

Силует _____



Модель № 5

Тип _____

Стиль _____

Призначення _____

Ритм _____

Силует _____



Модель № 6

Тип _____

Стиль _____

Призначення _____

Ритм _____

Силует _____



Модель № 7

Тип _____

Стиль _____

Призначення _____

Ритм _____

Силует _____



Модель № 8

Тип _____

Стиль _____

Призначення _____

Ритм _____

Силует _____



Модель № 9

Тип _____

Стиль _____

Призначення _____

Ритм _____

Силует _____



Модель № 10

Тип _____

Стиль _____

Призначення _____

Ритм _____

Силует _____



Модель № 11

Тип _____

Стиль _____

Призначення _____

Ритм _____

Силует _____



Модель № 12

Тип _____

Стиль _____

Призначення _____

Ритм _____

Силует _____



Модель № 13

Тип _____

Стиль _____

Призначення _____

Ритм _____

Силует _____



Модель № 14

Тип _____

Стиль _____

Призначення _____

Ритм _____

Силует _____



Модель № 15

Тип _____

Стиль _____

Призначення _____

Ритм _____

Силует _____



Модель № 16

Тип _____

Стиль _____

Призначення _____

Ритм _____

Силует _____



Модель № 17

Тип _____

Стиль _____

Призначення _____

Ритм _____

Силует _____