

МИНСКИЙ ГОРОДСКОЙ ИСПОЛНИТЕЛЬНЫЙ КОМИТЕТ
КОМИТЕТ ПО ОБРАЗОВАНИЮ
Учреждение образования
«Минский государственный
туристско-экологический центр
детей и молодежи»



СПРАВОЧНИК «Образовательные экскурсионные маршруты г. Минска»



Минск — столица республики Беларусь, её промышленный, культурный и научный центр. Город находится в центральной части страны, на берегах реки Свислочь. Минск — один из древнейших европейских городов, обладающий огромным культурным наследием и богатыми традициями. Он удивляет сочетанием средневековой и советской архитектуры, своей ухоженностью и неторопливостью. Сюда стоит приехать, чтобы познакомиться с героическим прошлым города, посетить его музеи, храмы, костёлы и старинные поместья.

Минский государственный туристско-экологический центр детей и молодежи разработал данный справочник экскурсионных образовательных маршрутов различных направленностей и тематики по городу Минску, который призван познакомить обучающихся, молодежь, взрослых, а также иностранных туристов с достопримечательностями города, с его богатой историей, культурными ценностями, промышленными предприятиями и разнообразной природой!

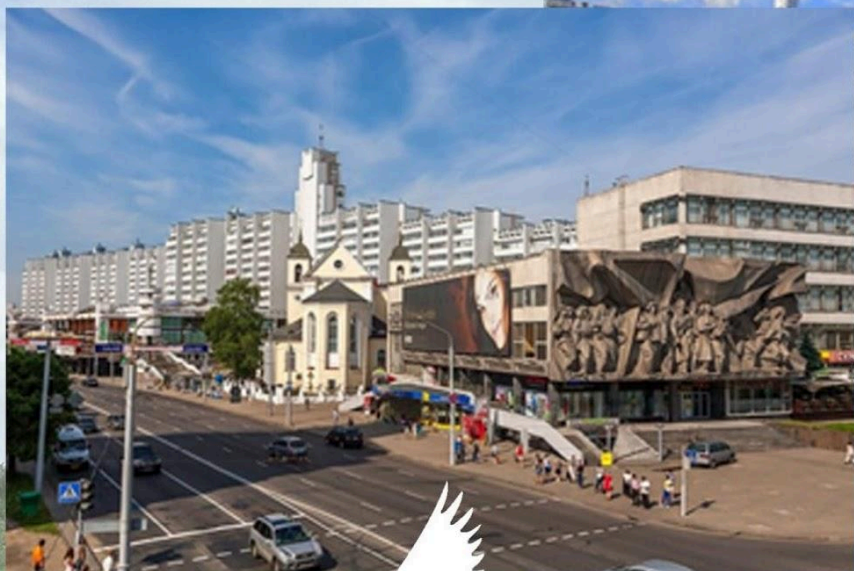


Обзорная экскурсия «Мой любимый город Минск»



Маршрут:

*Привокзальная площадь -
пр. Независимости -
Верхний город -
пр. Победителей -
Троицкое предместье.*



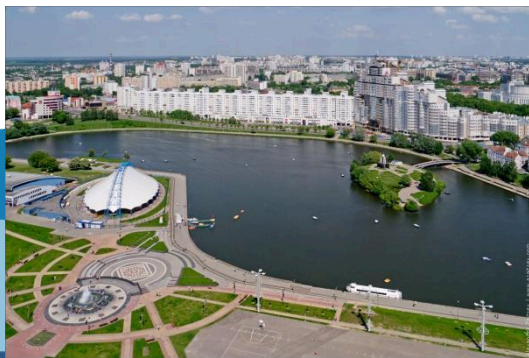
Обзорная экскурсия «Мой любимый город Минск»

Маршрут: Привокзальная площадь - пр. Независимости - Верхний город
- пр. Победителей - Троицкое предместье

Обзорная экскурсия знакомит с городом-героем Минском, его историческим центром и Троицким предместьем. Вы увидите наиболее ценные архитектурные памятники города: кафедральный православный и католический соборы XVII-XVIII столетий; собор Святых Апостолов Петра Павла начала XVII века, костел Святого Симеона и Святой Елены начала XX века; древнейшую улицу Немигу, что начиналась от деревоземляной крепости



и



— Минского замка, и живописный Верхний город... Величественные ансамбли главных площадей и проспектов города, монументальные общественные здания эпохи конструктивизма, скверы и парки. Трагедия жителей города в годы Великой Отечественной войны; современный, динамично развивающийся Минск рубежа XX-XXI столетий — все это найдет отражение в экскурсии. Пешеходная прогулка по Троицкому предместью, где кипела жизнь города позапрошлого века, и куда сегодня влекут гостей музеи, сувенирные лавки. Уютные кафе, корчмы и многое другое завершит это путешествие по белорусской столице во времени и в пространстве.

По желанию, предлагаем посетить музеи на выбор: Национальный художественный музей Республики Беларусь, Государственный музей природы и экологии Республики Беларусь, Белорусский государственный музей истории Великой Отечественной войны.

Тип маршрута: автобусно-пешеходный

Продолжительность экскурсии — 50 км, 3 часа.

«Духовное наследие Минска»



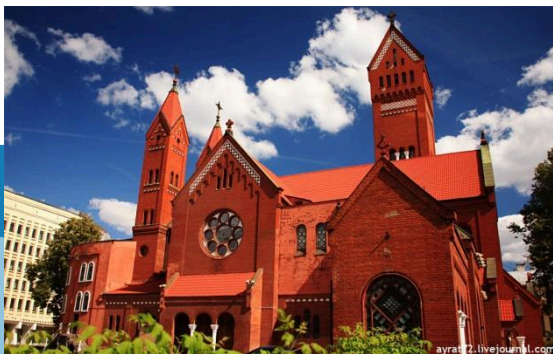
*Маршрут:
Красный костел –
Архикафедральный костел
Пресвятой Девы Марии -
Собор Святого Духа –
Минская соборная мечеть -
Свято-Елисаветинский монастырь*



«Духовное наследие Минска»

Маршрут: Костел Святых Симеона и Елены – Архикафедральный костел Пресвятой Девы Марии – Собор Святого Духа – Минская соборная мечеть - Свято-Елисаветинский монастырь

С давних времен в моменты радости и печали, в моменты горести и отчаяния великие правители, ремесленники, рабочие строили храмы и обращались к Богу – каждый через свою веру. Именно храмы знают, помнят, хранят самые сокровенные тайны всех времен, самые утонченные и прекрасные росписи, реликвии. Сейчас в Минске действует около 50 святынь различных конфессий — многие из них неоднократно разрушались, отстраивались, реставрировались. Во время экскурсии вы посетите самые интересные культовые сооружения города с особенной архитектурой, прекрасными росписями, редкими реликвиями и, безусловно, с богатой историей.



Экскурсия знакомит с историей возникновения и распространения христианства на территории Беларуси. Вы узнаете об особенностях и различиях православия и католицизма. Во время экскурсии посетите Красный костел, Костел Пресвятой Девы Марии, Собор Святого Духа и соборную мечеть. Затем побываете в

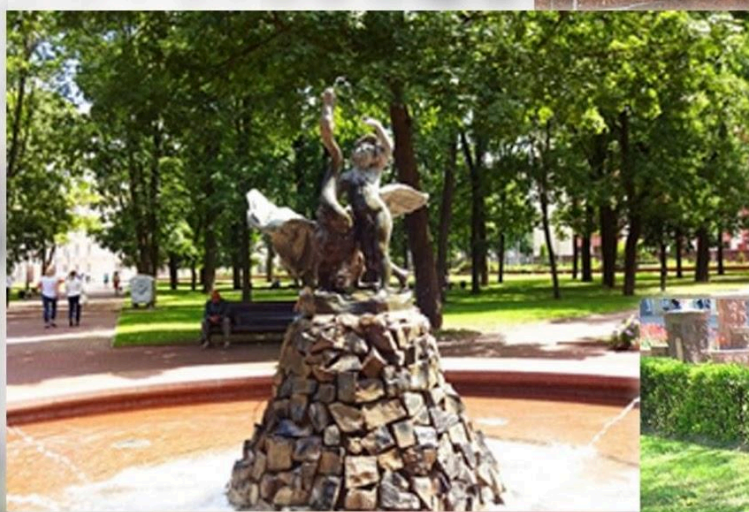
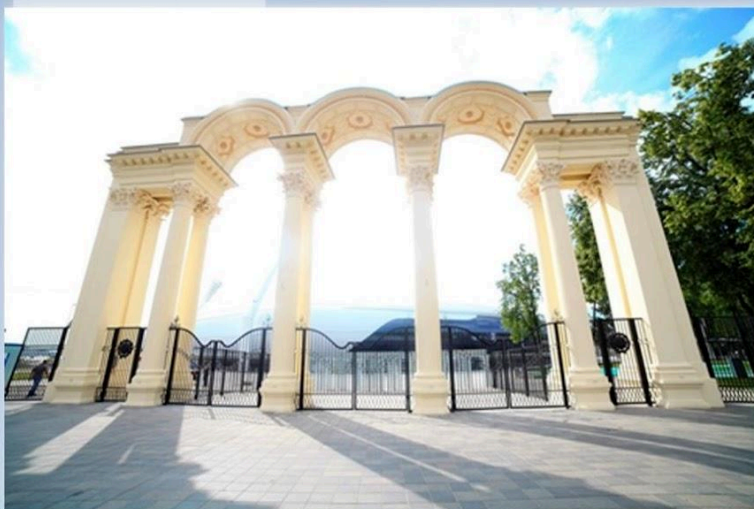
действующем Свято-Елисаветинском женском монастыре в поселке Новинки, где экскурсию проведут монахини и поведают о своей монастырской жизни.

Тип маршрута: автобусно-пешеходный

Продолжительность экскурсии – 50 км, 3 часа.

Пешеходная экскурсия «Минск подпольный»

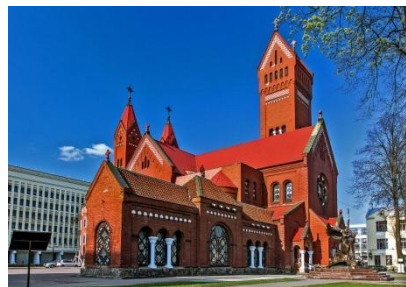
Маршрут:
пл. Независимости —
ул. Комсомольская —
ул. Кирова —
ул. Энгельса —
пл. Свободы



Пешеходная экскурсия «Минск подпольный»

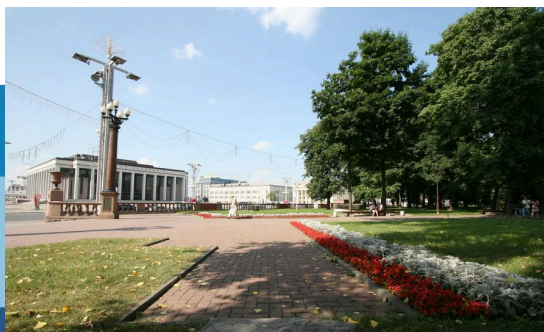
Маршрут: пл. Независимости – ул. Комсомольская - ул. Кирова – ул. Энгельса – пл. Свободы

Экскурсия начинается от мемориального знака на месте гибели Владимира Омелянюка, который расположен на ул. Советской около Костела Святого Симеона и Святой Елены (Красного костела). Монумент выполнен в виде камня с текстом и посвящен Омелянюку - минскому подпольщику, Герою Советского Союза, редактору первого номера подпольной газеты «Звезда».



В ходе экскурсии Вы узнаете об участнике минского коммунистического подполья Захаре Захаровиче Гало, о героях Советского Союза Клумове Евгении Владимировиче, Елене Григорьевне Мазаник, Казинце Исае Павловиче и их героических достижениях.

Вам предстоит увидеть: мемориальный знак на месте гибели Владимира Омелянюка, главную арку стадиона «Динамо», 3-ю городскую клиническую больницу имени Клумова, Александровский сквер,



мемориальный знак в память о казненных подпольщиках, ул. Немигу, 2-ю городскую клиническую больницу, Троицкое Предместье.

Завершается экскурсия панорамным осмотром объектов улицы Немига с площади Свободы.

Тип маршрута: пешеходный

Продолжительность экскурсии – 2 часа.

«Минск – промышленный»

- **«В страну печенья»**
(ОАО «Кондитерская фабрика «Слодыч»)
- **«Любимый вкус с детства»**
(ОАО «Кондитерская фабрика «Коммунарка»)
- **«Гостинцы из пекарни»**
(Хлебозавод №6)
- **«Вперед с Кока-кола»**
(завод «Кока-кола»)
- **«Алмаз знаний»**
(Национальная библиотека Республики Беларусь)
- **«Гордость белорусского машиностроения»**
(ОАО «Минский тракторный завод, музей»)
- **«Мир закулисья»**
(Большой театр оперы и балета)
- **«Таинственный мир цирка»**
(Белорусский государственный цирк)
- **«В мире красоты»**
(фабрика «Модум – наша косметика»)



Проект «Минск – промышленный»

С целью организации профориентационной работы Минским государственным туристско-экологическим центром разработан проект, который состоит из цикла экскурсий на производственные предприятия. Данный проект актуален для учащихся старшего школьного возраста, изучающих предметы на повышенном уровне.

Производственные экскурсии являются важным средством образования, трудового воспитания и профориентации учащихся. Во время экскурсии на производство экскурсанты знакомятся со свойствами веществ исходных материалов и полученных продуктов, устройством и работой основных аппаратов, с технологическим процессом в целом, историей предприятия, что формирует у учащихся яркие образы и способствует более прочному усвоению научных и исторических основ производства. Основная цель производственных экскурсий состоит в том, чтобы дать учащимся общее представление о современном производстве, познакомить их со структурой предприятий, с условиями и спецификой работы на них, но главное продемонстрировать производственный труд и рассказать о его сущности, о современной технике и технологии производства.

«В страну печенья»

(ОАО «Кондитерская фабрика «Слодыч»)

Во время экскурсии на кондитерскую фабрику «Слодыч» экскурсанты знакомятся с секретами производства и передовыми технологиями в изготовлении печенья. Эта экскурсия актуальна для детей школьного возраста, а также для учащихся не определившихся со своей будущей профессией.



«Любимый вкус с детства»

(СОО «Кондитерская фабрика «Коммунарка»)



Во время экскурсии посетители знакомятся с процессом изготовления кондитерских изделий. Посещение кондитерского производства – это завораживающее, увлекательное путешествие, которое никого не оставит равнодушным.

«Гостинцы из пекарни»

(Хлебозавод №6)

Экскурсия в царство свежей выпечки, где каждый желающий сможет не только узнать много нового об истории развития предприятия, но и узнает путь, который проходит хлеб от муки до готового продукта. В программе экскурсии игры и викторины для посетителей, прогулка по производству и, конечно, дегустация хлеба и выпечки «с пылу с жару».



«Вперед с Кока-кола»

(завод «Кока-кола»)

«Coca-Cola» – один из самых узнаваемых во всем мире брендов безалкогольных напитков. Во время экскурсии посетители завода узнают историю всеми любимого напитка – Coca-Cola, познакомятся с процессом производства различных продуктов торговой марки. В конце экскурсии экскурсантов ждет самая интересная часть – дегустация продукции, познавательная викторина и вручение памятных призов.



«Алмаз знаний»

(Национальная библиотека Республики Беларусь)

Во время экскурсии гости Национальной библиотеки узнают о книжном фонде, уникальных памятниках книгопечатания, каталогах и картотеках библиотеки, системе заказа и выдачи документов, познакомятся с особенностями художественного оформления здания. Также смогут подняться на обзорную площадку и полюбоваться видом на город с высоты более 73 м.



«Гордость белорусского машиностроения»

(ОАО «Минский тракторный завод, музей)

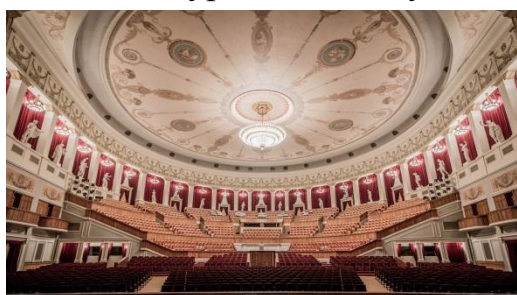
Во время экскурсии по заводу посетители знакомятся с особенностями производства, для желающих имеется возможность посетить машиносборочные цеха и посмотреть выставку коллекционных тракторов. ОАО «Минский тракторный завод» это производство, которое рекомендуется увидеть каждому гостю нашей страны.



«Мир закулисья»

(Большой театр оперы и балета)

Экскурсанты смогут побывать за кулисами самого знаменитого белорусского



театра, окунуться в атмосферу театральных постановок, почувствовать дух оперы и воочию увидеть красочные декорации к популярным постановкам. Гости театра посетят мастерскую гримеров и дизайнеров, полюбуются на костюмы самых разных персонажей и узнают удивительные

тайны Большого театра.

«Таинственный мир цирка»

(Белорусский государственный цирк)

В ходе экскурсии посетители знакомятся с устройством цирковой арены, смогут узнать о наполнении «циркового чемоданчика», будет возможность заглянуть в гримерные артистов и вольеры с животными, также станут очевидцами рождения новых цирковых номеров. На память о яркой цирковой программе смогут сфотографироваться с понравившимися четвероногими «покорителями арены».



«В мире красоты»

(фабрика «Модум – наша косметика»)

Во время экскурсии посетители познакомятся с историей становления фабрики, с технологиями производства косметики и поучаствуют в разработке нового продукта.



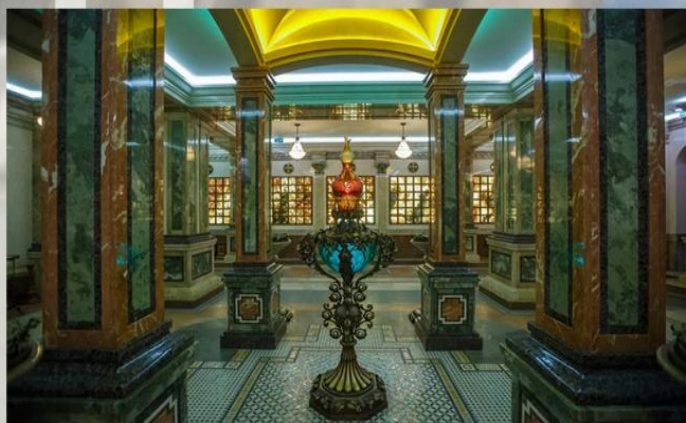
Экскурсия «Память живёт в поколениях»



Лагерь смерти «Тростенец»

Храм-Памятник в честь
Всех Святых и в память
о жертвах спасению
Отечества нашего послуживших

Крипта



Продолжительность программы: 3-4 часа

Экскурсия «Память живёт в поколениях»

Лагерь смерти «Тростенец» – Храм-Памятник в честь Всех Святых и в память о жертвах, спасению Отечества нашего послуживших – Крипта

Вас ждет обзорная экскурсия по Минску, посещение лагеря смерти «Тростинец» и экскурсия в крипте Храма в честь Всех Святых.



Тростенец — крупнейший лагерь смерти, после Освенцима, Бухенвальда, Майданека. Лагерь смерти «Тростенец» был создан осенью 1941 года и действовал по 1 июля 1944 года. Жертвы лагеря смерти – жители Беларуси, участники антифашистской подпольной борьбы и партизанского движения, советские военнопленные, узники Минского гетто и еврейское население, депортированное из Австрии, Германии, Чехии, Польши и других стран Европы.

Крипта Храма-Памятника задумана как подлинная национальная святыня. Она является своеобразной книгой памяти, свидетельством нашего покаяния ушедшим, и играет важную роль в духовном, историческом и культурном развитии нации и консолидации нашего общества. Двери входа в Крипту созданы руками белорусских мастеров, тяжелые, весом почти в тонну, и называются «Слёзы Беларуси».

Здесь расположены ниши, в которых помещены саркофаги с останками участников трех войн. В следующем помещении Крипты расположены четыре мемориальные доски с именами погибших наших соотечественников:

Предназначение центральной части Крипты, – передать память о павших, ощутить историческую связь со своим родом, проникнуться светлой печалью и затеплить свечу в память павших на полях сражений, невинных жертв былых времен, своих усопших.



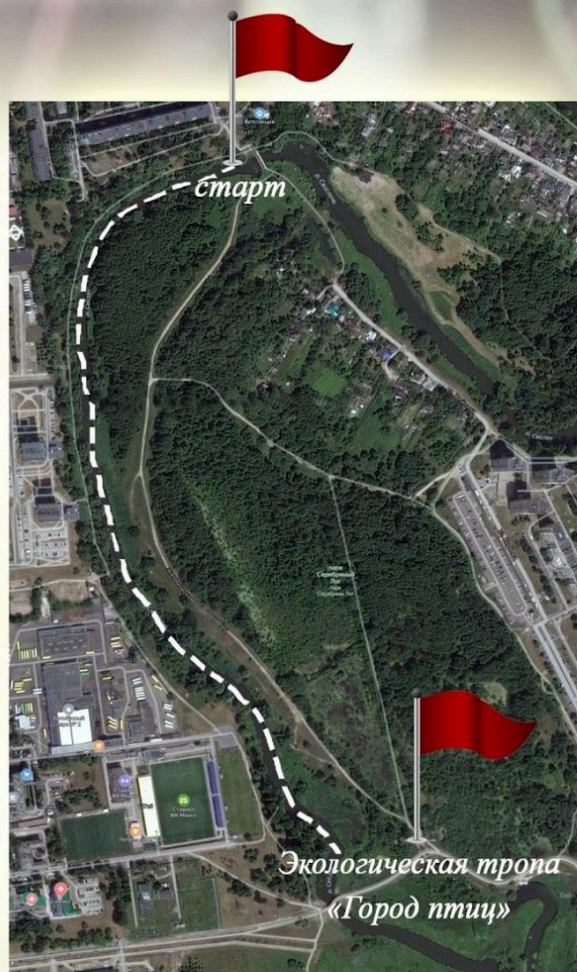
за

Тип маршрута: автобусно-пешеходный

Продолжительность экскурсии — 50 км, 3-4 часа.

«ЦУДОЎНАЯ СВІСЛАЧ»

СПЛАВ НА БАЙДАРКАХ
С ЭКСКУРСИЕЙ ПО ЭКОЛОГИЧЕСКОЙ ТРОПЕ
«ГОРОД ПТИЦ»



Сплав на байдарках по Минску «Цудоўная Свіслач» с экскурсией по экологической тропе «Город птиц»

Сплав по Минску с экскурсией — отличный повод оторваться от ежедневной суеты и не выезжая за пределы МКАД получить порцию позитивных эмоций и новых знаний.

Река Свислочь богата своими живописными пейзажами, особенно в районе Лошицкого парка. Лошицкий парк - самый загадочный и таинственный парк в городе Минске, он надежно хранит под кронами своих могучих деревьев не одну вековую тайну. Экскурсантам на маршрутах гарантированы приятные ощущения и яркие впечатления.

Маршрут: №1 Старт (ул. Семенова, берег р. Свислочь) – №2 Экологическая тропа «Город птиц»



В программе:

- Инструктаж по технике безопасности
- Мастер-класс по технике водного туризма
- Байдарочный сплав
- Экскурсия по экологической тропе «Город птиц»

Что нужно иметь с собой: сменный комплект одежды для сплава, питьевая вода, позитивное настроение и желание увидеть Минск с другой стороны.

Вашему вниманию также предлагаем другие водные маршруты в черте города Минска:

- «Оз.Дрозды – Комсомольское озеро»;
- «Комсомольское озеро – Парк Победы».

Протяжённость маршрута: 3 км. **Продолжительность:** 2 часа.

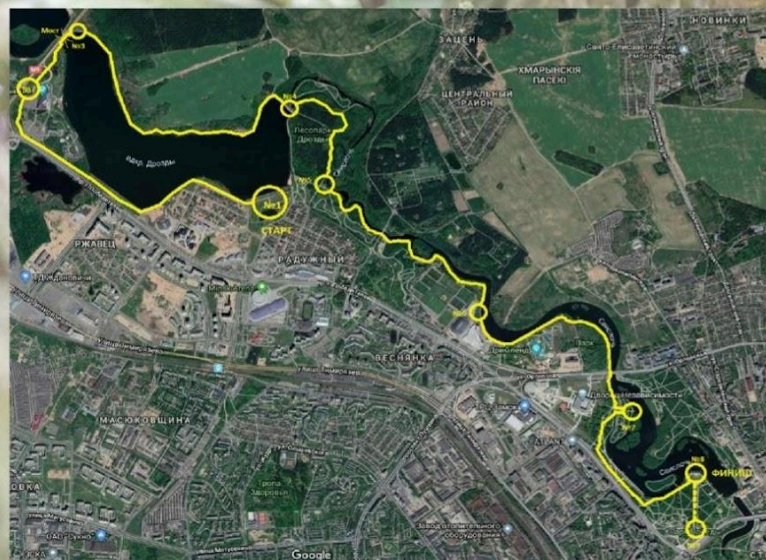
Веломаршрут «Вело-Минск»



Тип маршрута:
велосипедный

Протяженность
маршрута:
15 км

Время: 2 – 3 часа.



Экскурсионный веломаршрут «ВелоМинск»

Маршрут: №1 Старт (парк Дрозды, искусственное озеро) – №2 Аквапарк «Лебяжий» – №3 Техническая остановка (переход через мост) – №4 Дамба (техническая остановка, сбор группы) – №5 Техническая остановка (сбор группы) – №6 Футбольный манеж – №7 Остров комсомольцев – №8 Статуя «Дорога в будущее» (финиш) – №9 Триумфальная арка.

Программа веломаршрута:

10.00 – Сбор группы в парке Дрозды возле искусственного озера, знакомство с программой веломаршрута, распределение велосипедов и их регулировка. Инструктаж по технике безопасности (пункт № 1).

10.30 – Отправление группы.

10.50 – Аквапарк «Лебяжий» (пункт №2). Обзорная экскурсия.

11.00 – Выезд группы.

11.15 – Переход моста (пункт №3). Сбор группы.

11.20 – Выезд группы.

11.40 – Дамба (пункт №4). Сбор группы.

11.45 – Выезд группы.

12.00 – Сбор группы (пункт № 5).

12.05 – Выезд группы.

12.30 – Футбольный манеж (пункт №6). Обзорная экскурсия.

12.40 – Выезд группы.

12.55 – Остров комсомольцев (пункт №7). Обзорная экскурсия.

13.05 – Выезд группы.

13.25 – Монумент «Дорога в будущее» (пункт №8). Финиш. Обзорная экскурсия.

13.35 – Переход к Триумфальной арке (пункт №9).

13.45 – Возложение цветов.

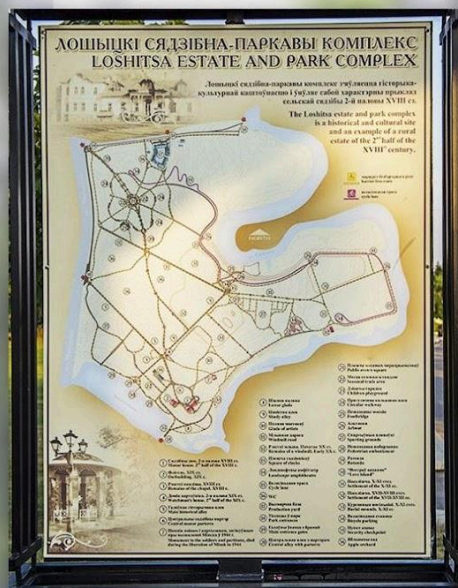
Тип маршрута: велосипедный

Протяжённость маршрута: 15 км. **Продолжительность:** 2-3 часа.

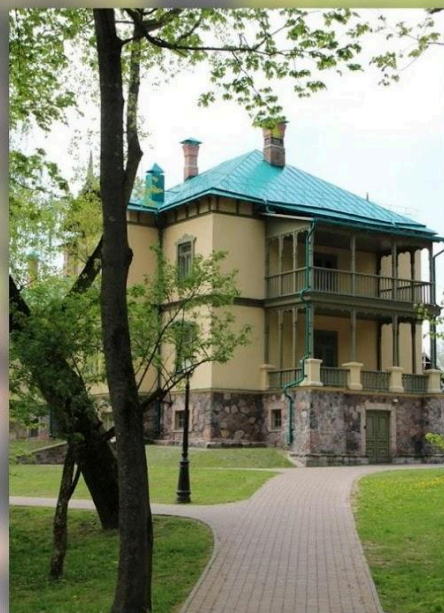
Экскурсия «За темной далью Лошицких аллей»



с интерактивно-развлекательной площадкой
«Музыкальная гостинная Ядвиги Любанской»



въездная аллея
здание бывшего института растениеводства
здание «Минскзеленстроя»
руины каплицы
усадебный комплекс
здание флигеля
усадебный дом, композиция парка
партер, большая(верхняя) поляна
памятник воинам, погибшим в ВОВ
промышленный комплекс
музей «Лошицкая усадьба»



Продолжительность программы: 3 часа.

Экскурсия «За темной далью Лошицких аллей»

с интерактивно-развлекательной площадкой
«Музыкальная гостинная Ядвиги Любанской»

Въездная аллея – Здание бывшего института растениеводства – Здание «Минскзеленстроя» – Руины каплицы – Усадебный комплекс – Здание флигеля – Партер – Памятник воинам, погибшим в ВОВ – Промышленный комплекс – Музей «Лошицкая усадьба»

Лошицкий усадебно-парковый комплекс — единственная сохранившаяся пригородная усадьба (общей площадью более 120 га) и второй (наряду с парком Горького) подлинный исторический элемент ландшафтного «стержня» города — «водно-зеленого диаметра Минска». Памятник, имеющей статус республиканского историко-культурного достояния.

В ходе экскурсии «За темной далью лошицких аллей» в Лошицком парке вы увидите: въездную аллею, здание бывшего института растениеводства, здание «Минскзеленстроя», руины каплицы – памятника архитектуры 2-ой половины XVIII в., усадебный комплекс, здание флигеля, усадебный дом, композицию парка, партер, большую (верхнюю) поляну, памятник воинам, погибшим в ВОВ, промышленный комплекс – составную часть усадьбы конца XIX в.

Затем посетите музей «Лошицкая усадьба». В залах усадьбы воссоздана атмосфера светского быта конца XIX – начала XX столетий, можно увидеть восстановленные интерьеры XIX в., изразцовые печи и лепной декор, антикварную мебель и предметы искусства соответствующей эпохи из частных коллекций и собрания Музея истории города Минска. Исторический раздел экспозиции знакомит с этапами становления и развития Лошицы с X века по советское время.

Далее вас ждет интерактивно-развлекательная площадка «Музыкальная гостинная Ядвиги Любанской». Вы окунетесь в музыкальную атмосферу конца 19 столетия. Почувствуете себя аристократом, посетившим одну из лучших музыкальных гостиных Минска. Познакомьтесь со знаменитой обольстительницей мужских сердец, хозяйкой Лошицкого парка – Ядвигой Любанской из рода Кеневичей, которая сыграла немалую роль в развитии

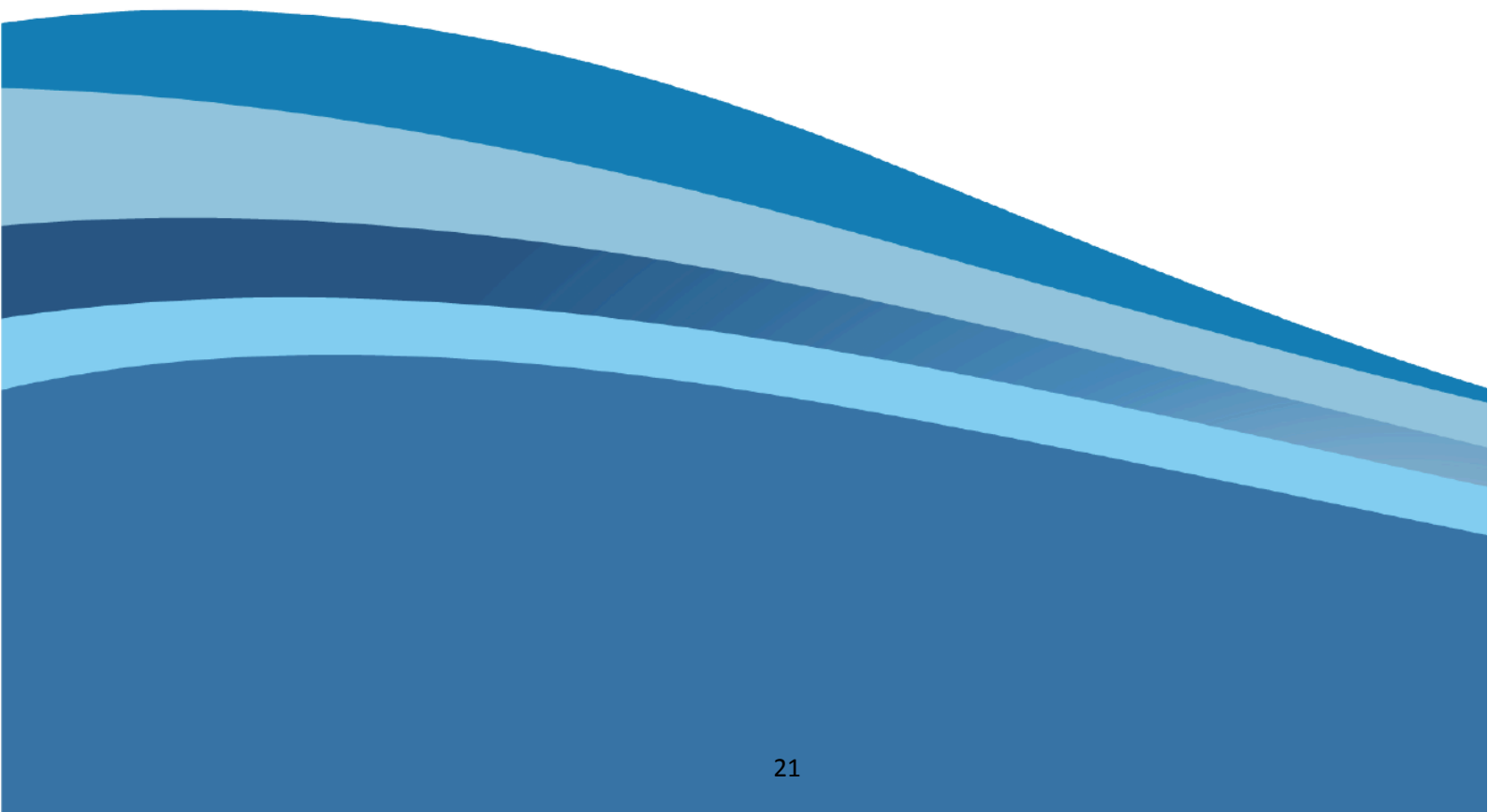
Пуристская



база



К услугам посетителей:



Предлагаем Вам наши услуги:

Экскурсии по Минску, более 50 вариантов;
Экскурсии по Беларуси, более 70 вариантов;
Организация групповых и индивидуальных туров по Беларуси;
Уникальные экскурсионные программы по историческим местам Беларуси;
Разработка любого экскурсионного маршрута по Вашему желанию;
Квест - игры и квест - экскурсии;
Программы приема иностранных туристов, обслуживания делегаций и корпоративных;
Услуги гида и переводчика на языках мира;
Организация и проведение сплавов на байдарках по рекам Минска и Беларуси;
Организации и проведение пеших и вело походов;
Организация и проведение туристических слетов и корпоративных мероприятий;
Прокат туристского снаряжения;
Организация трансферов по всей Беларуси и аренда транспорта;
Проживание на туристской базе.



График работы:

пн-чт 8:45 – 18:00

пт 8:45 – 16:45

Телефоны: 8017 355 65 81 (тел/факс), 8044 515 80 13

Адрес: 220007, г. Минск, ул. Воронянского, 31

Электонная почта: m-gtec@yandex.ru. **Сайт:** mgtec.minskedu.gov.by

Проезд: 7 мин. пешком от ст.метро «Ковальская слобода»; автобусами 10, 24, 163, 191 до конечной остановки «ул.Воронянского», автобусами 93, 65 до остановки «ул. Левкова»