

Хорошун Влад	Макет для демонстрації та вивчення комп'ютерної логіки
--------------	--

В курсовому проекті було розроблено принципову схему повного двійкового суматора який базується на біполярних транзисторах 2n2222a, для вивчення та демонстрації Комп'ютерної логіки.

В ході виконання роботи було проаналізовано додавання двійкових чисел, булева логіка та логічні елементи «АБО», «НІ», «І». Також була розроблена структурна схема пристрою. По бажанню цю схему можна розширити і зробити чотирьох-бітний суматор схема якого наведена в додатку.

Після аналізу інформаційних джерел та проектування і перевірки принципової схеми було сконструйовано макет який показано на рисунку

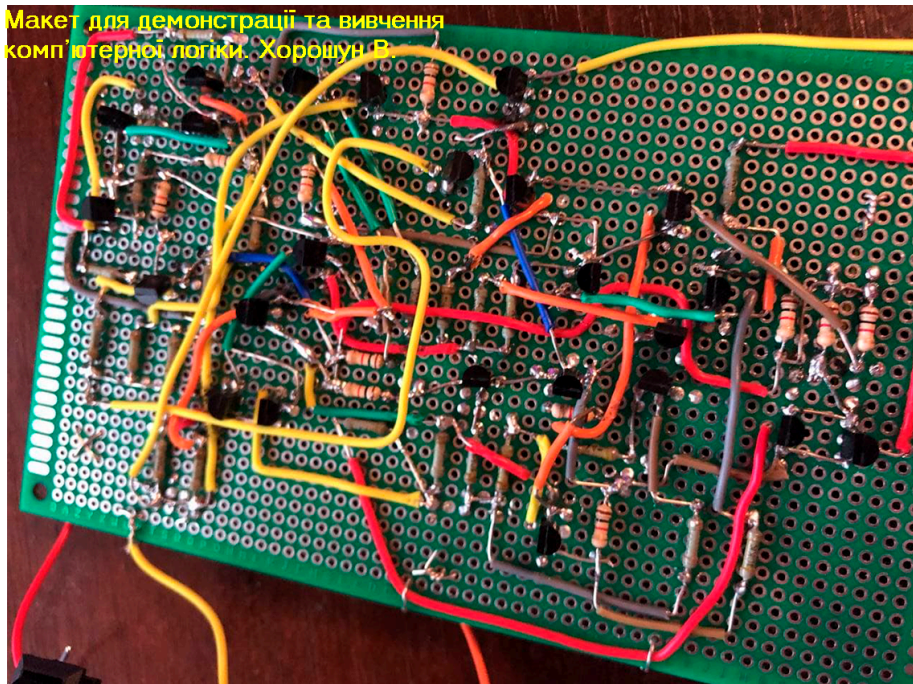


Рисунок - Макет пристрою

Було проведено аналіз і переробка схеми для максимально компактного розміру на макетні платі. Для вводу інформації до схеми було підключено перемикачі а для відображення результату світлодіоди.