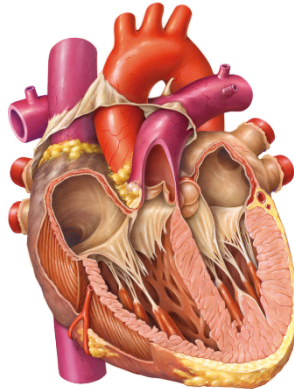


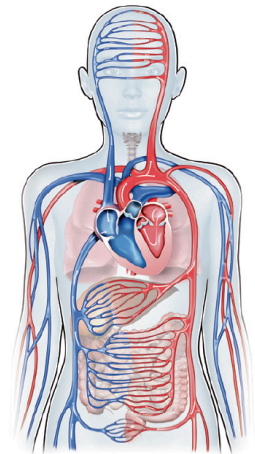
# REPASO TEMA 4 CIRCULATORIO Y EXCRETOR

## PREGUNTAS

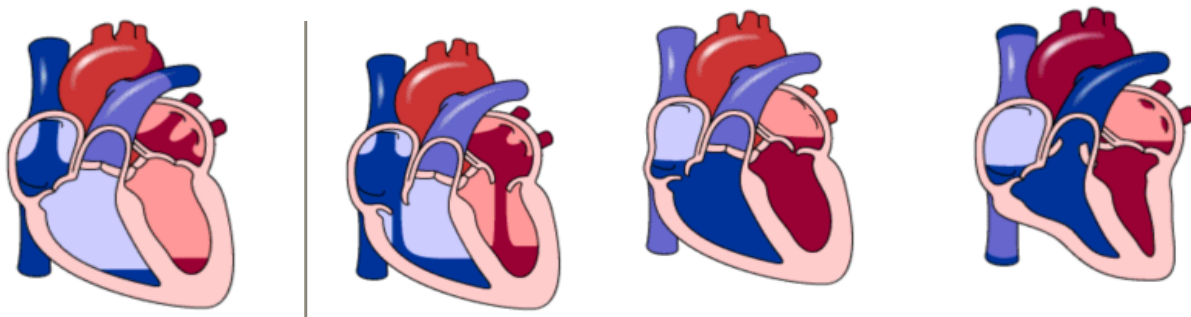
- 1.- ¿Cuáles son los líquidos del medio interno? Explicar la relación entre ellos
- 2.- La sangre: ¿Qué es y cuáles son sus funciones ?¿cuáles son los componentes y sus funciones?
- 3.- Poner las partes del corazón



- 4.- El siguiente esquema muestra las circulaciones del hombre .Explicar que trayecto lleva un glóbulo rojo que sale del ventrículo derecho ,que hace en su recorrido hasta llegar al intestino y cuando regresa de nuevo al mismo punto de partida.



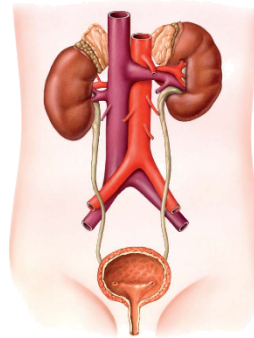
- 5.- Los siguientes dibujos muestran el ciclo cardíaco. Explicarlos



6.- Diferencias entre : arterias y venas

7.- ¿Cuál es la función del sistema linfático. ¿Cuáles son los elementos del sistema linfático?

8.- Poner las partes del aparato excretor



9.- Poner las partes del riñón



10.- Explicar el funcionamiento de la nefrona , formación de la orina

**5.- FUNCIONAMIENTO DEL APARATO EXCRETOR :  
FORMACIÓN DE LA ORINA**

La sangre llega a la nefrona

Filtración en los capilares del glomérulo

Paso del líquido filtrado

Reabsorción de sustancias útiles

Secreción de sustancias de la sangre hacia el líquido filtrado

