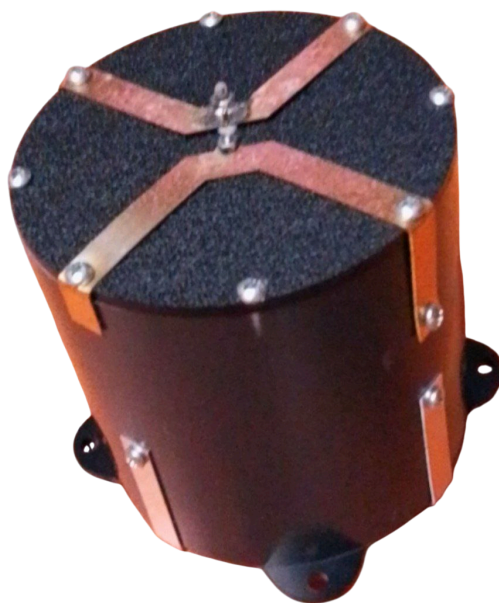


Паспорт Антенны Spider 1000

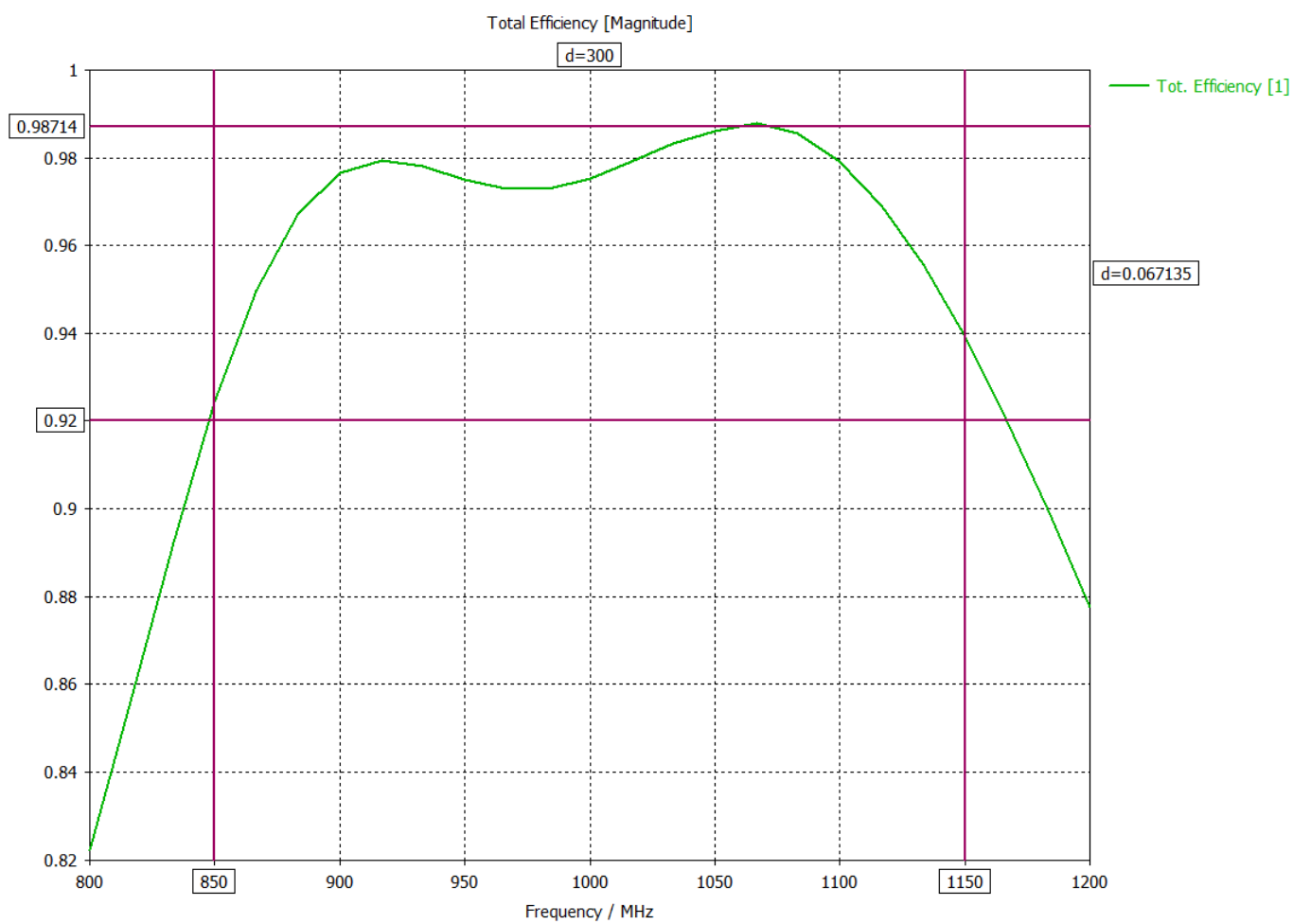
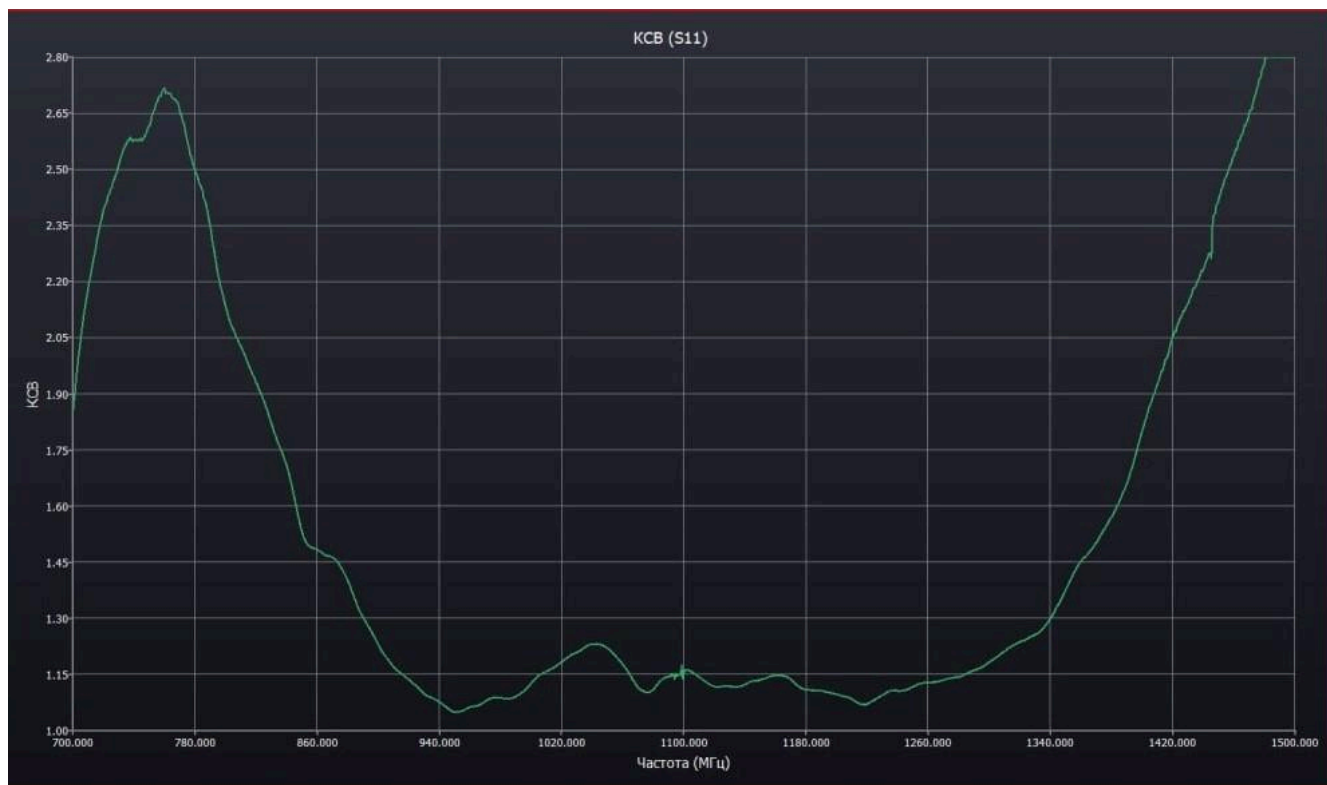


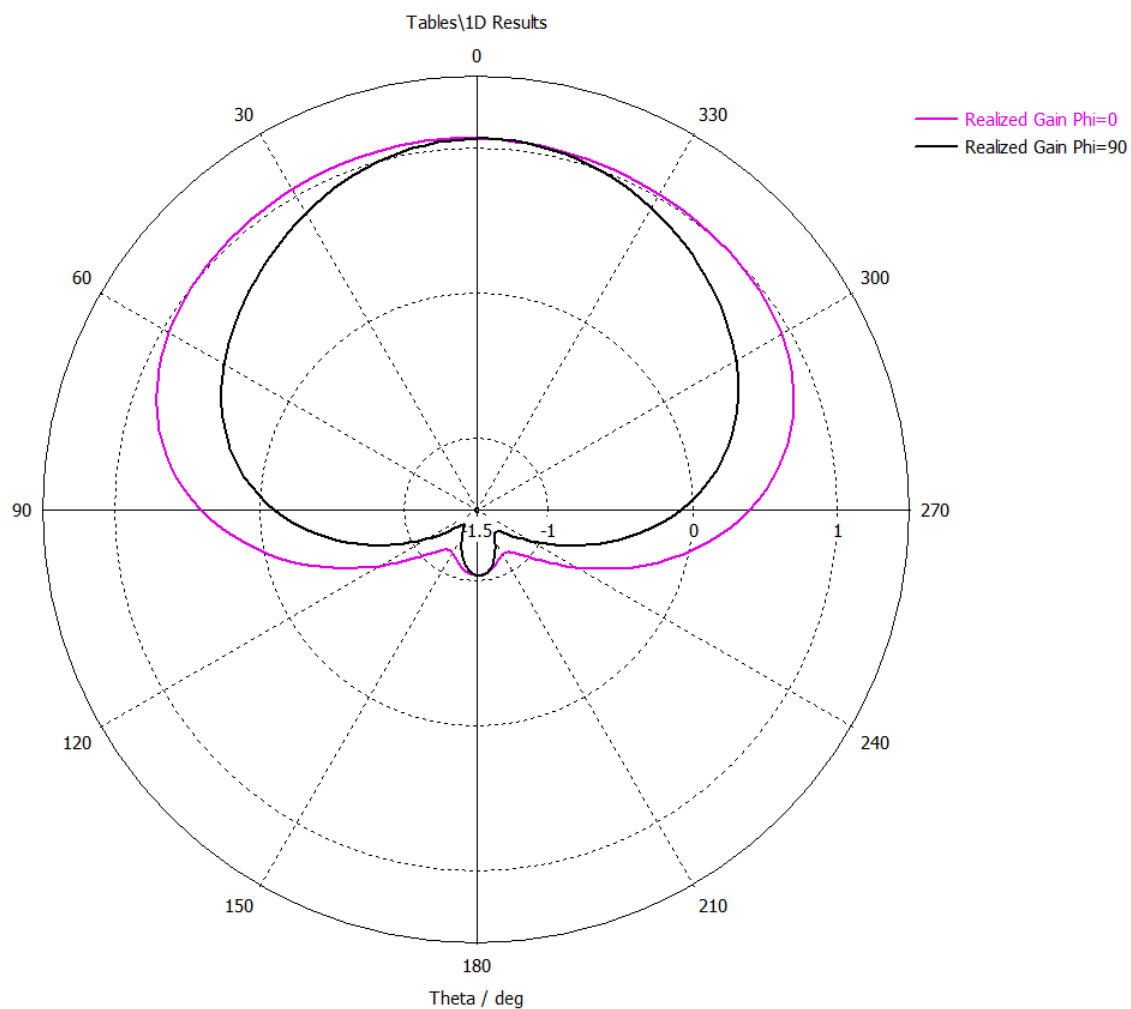
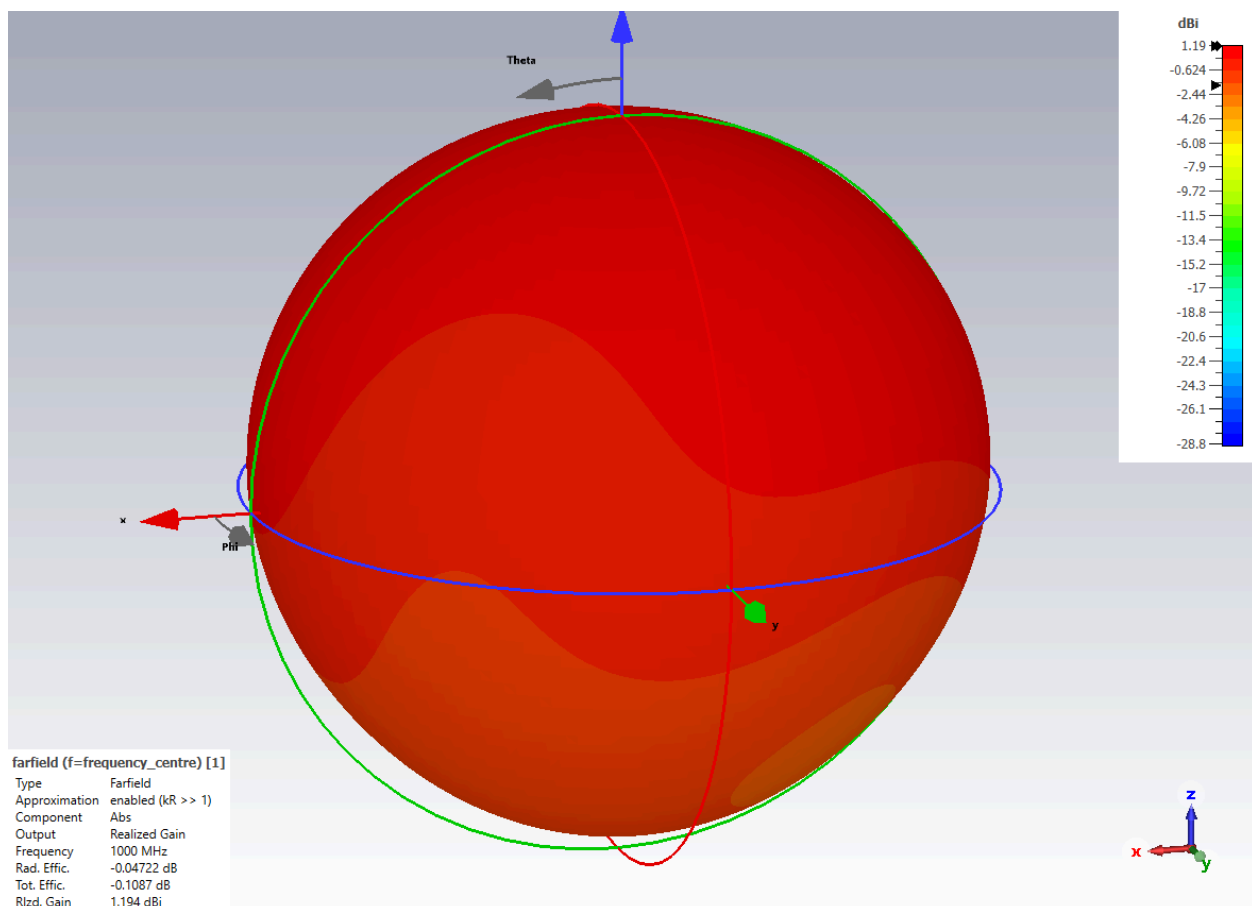
Использование:

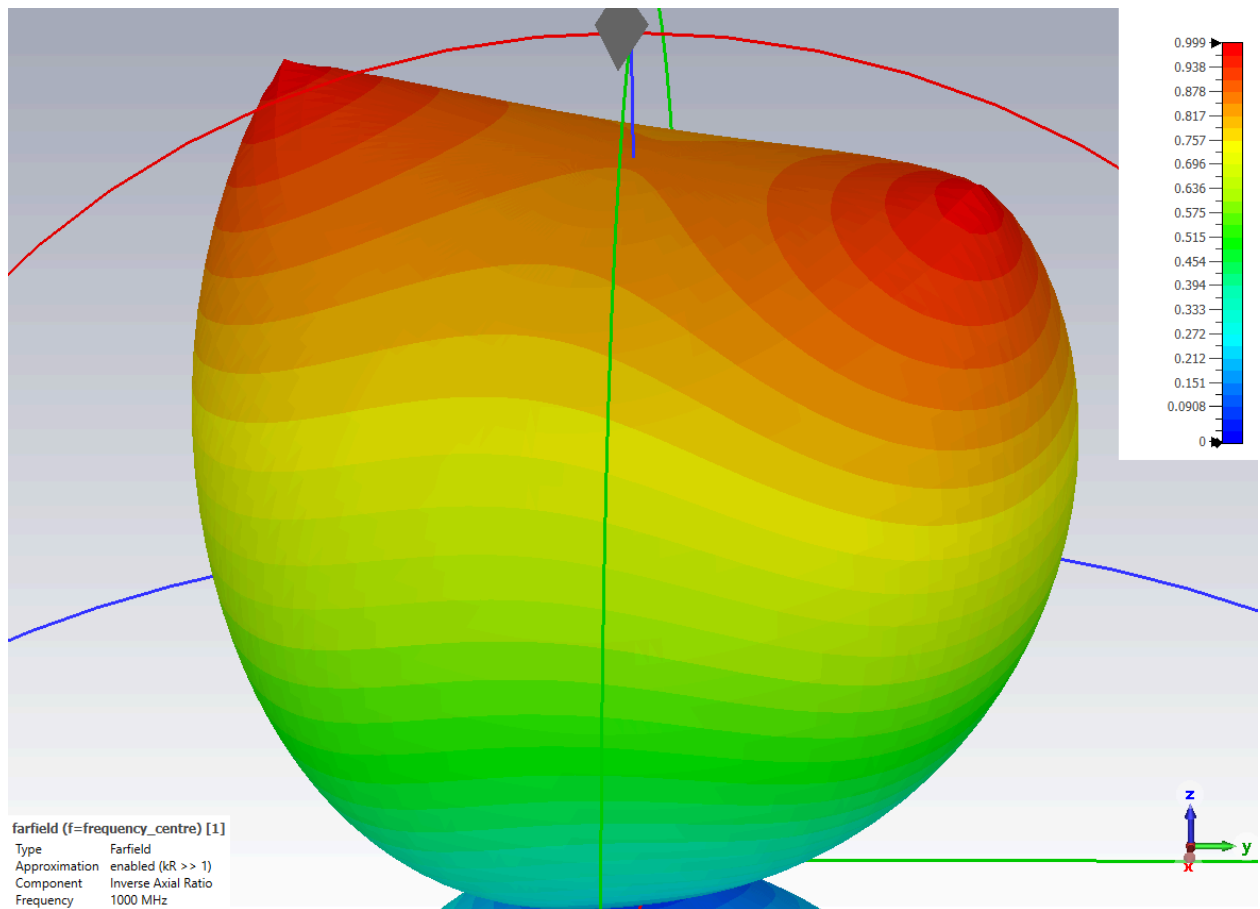
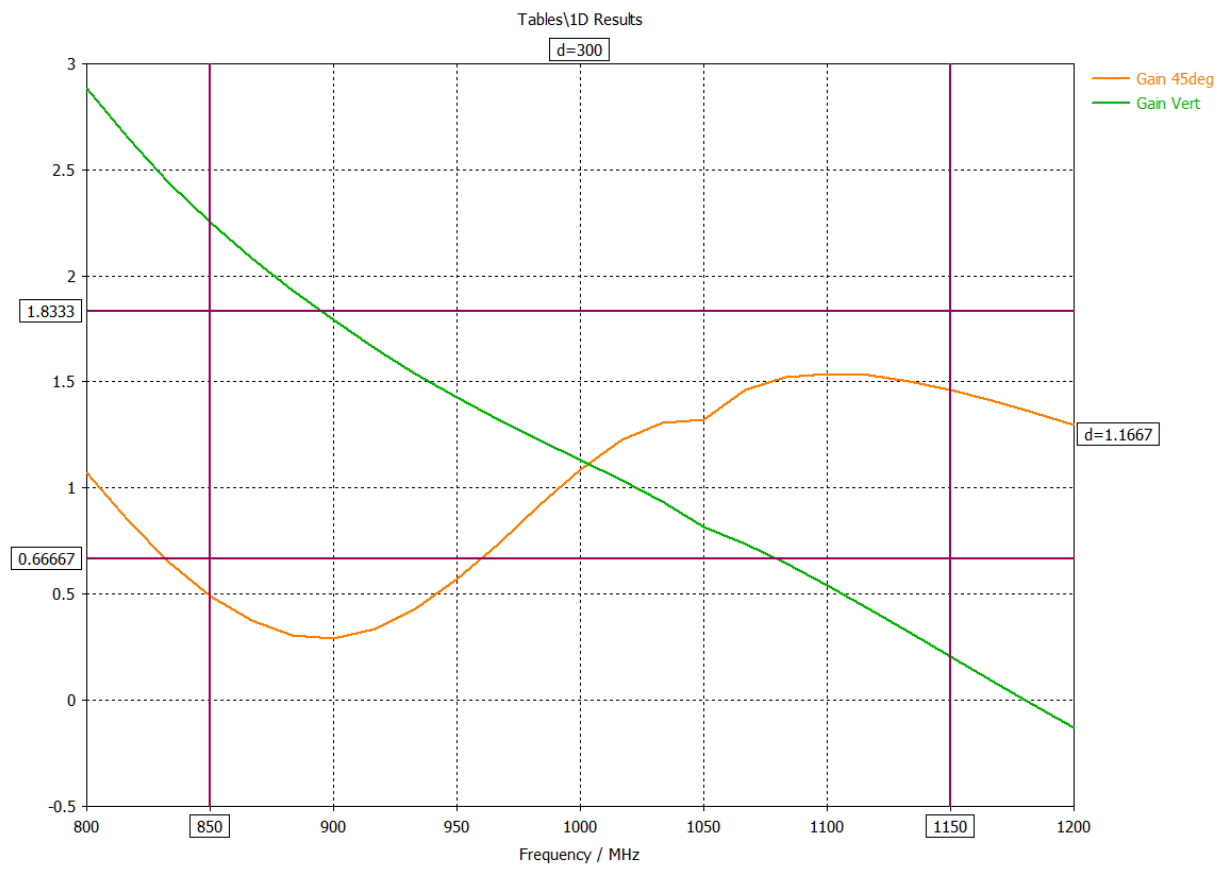
- Для подавления и использования дронов
- Для подавления и использования сотовой связи

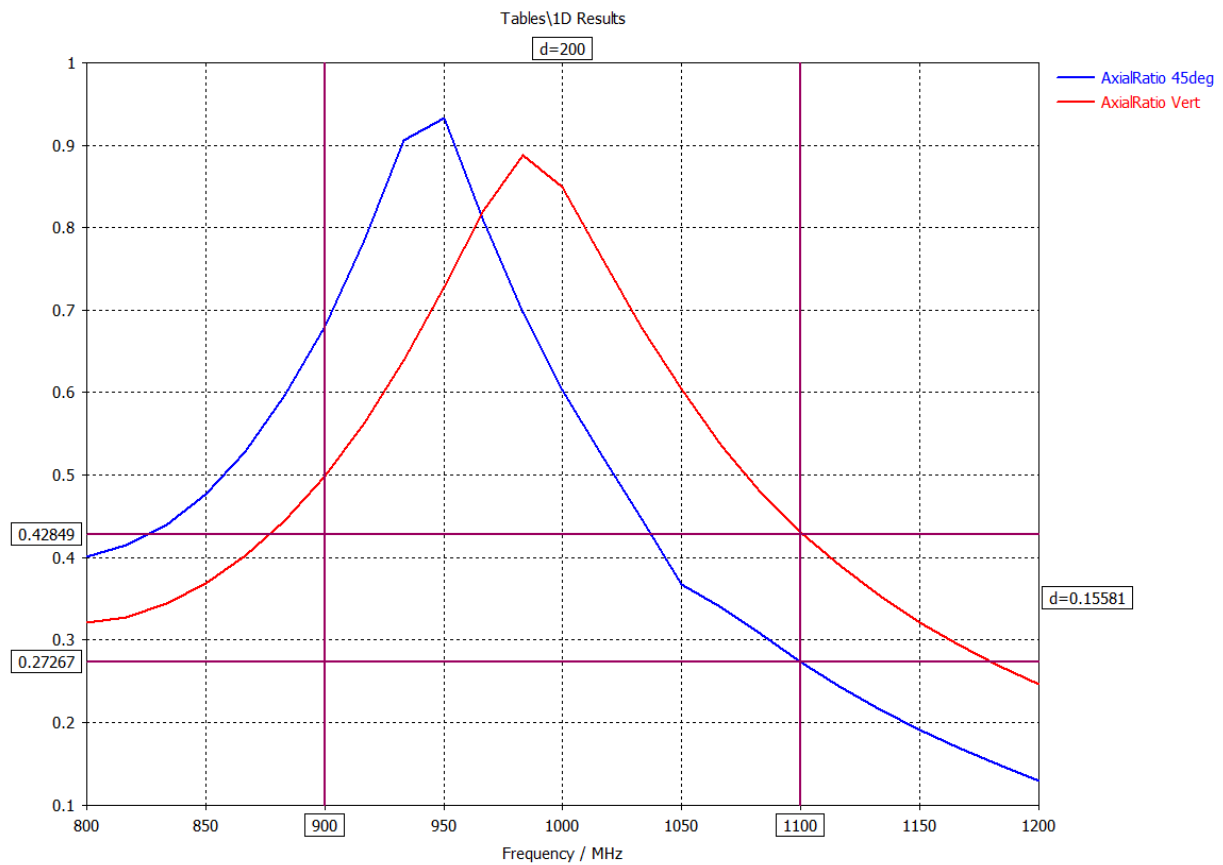
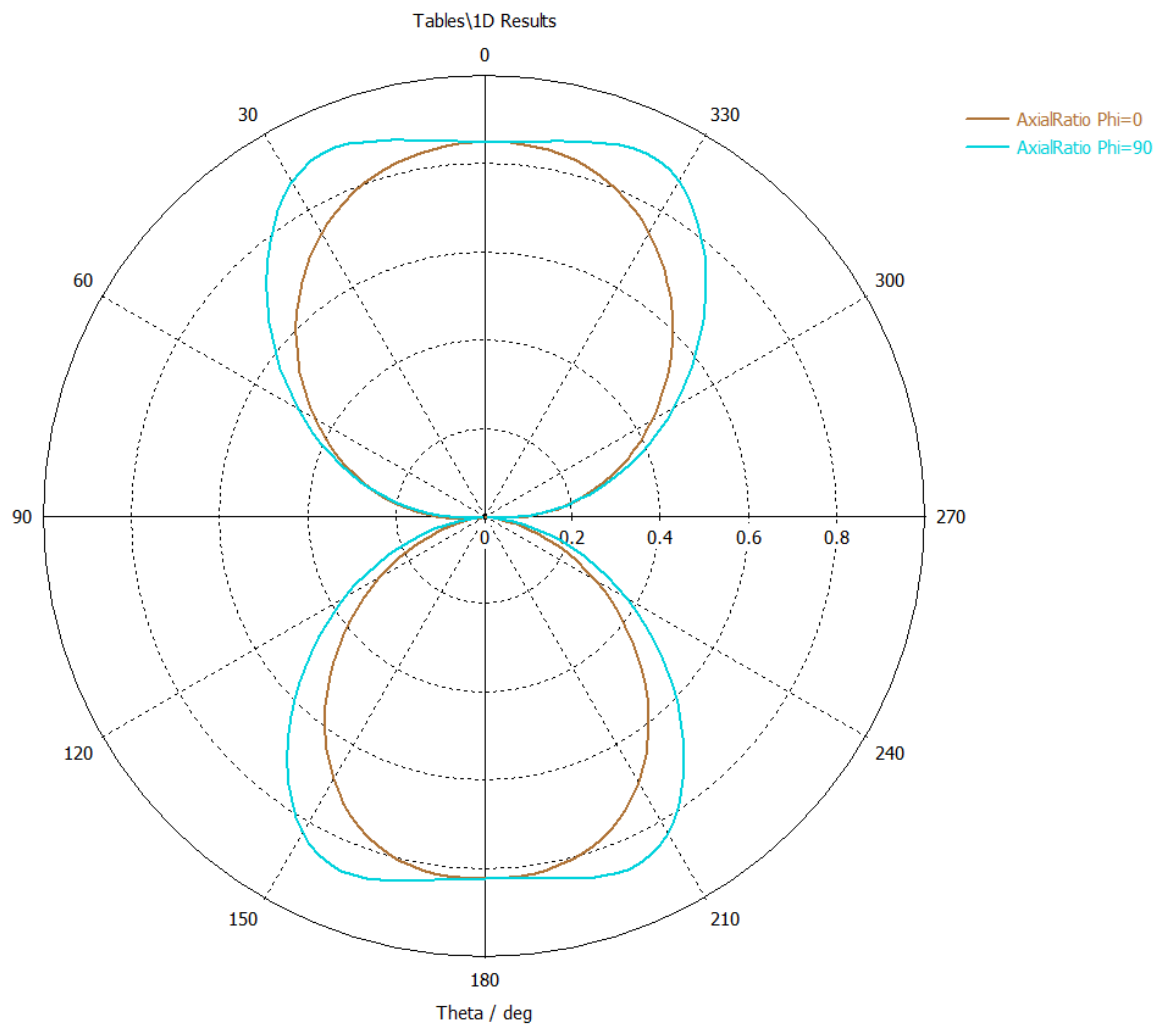
Характеристики:

- Полоса частот по уровню КСВ = 1,6: 850-1350 МГц
- Форма ДН: квазисферическая (полусферическая с заходящим за горизонт излучением)
- Поляризация: круговая правая
- КПД: не менее 92%
- Мощность: до 50 Вт
- Выход: разъем SMA мама
- Размеры: 92x92x93мм
- Расстояние по проушинам для крепления: 100.7мм (M4)
- Температура: -30...+50 С









Характеристики антенн являются расчетными, подтверждено измерениями только КСВ