

УРОК № 7-16 ЛАБОРАТОРНО-ПРАКТИЧНІ РОБОТИ

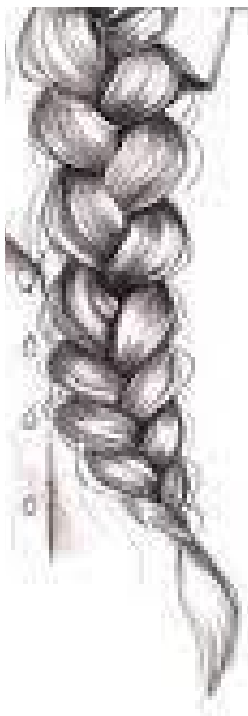
№1 (2 год.) №2 (4 год.) №3 (4 год.)

ЛПР №1.1 Створення фор-ескізу майбутньої зачіски

1.2 Виконання елементів зачіски за ескізом

Виконувати на А4 в кольорі, замальовуються будь-які елементи зачіски, які можуть застосовуватися на моделі майбутньої зачіски.

Наприклад:



ЛПР №2.1 Створення творчого ескізу майбутньої зачіски

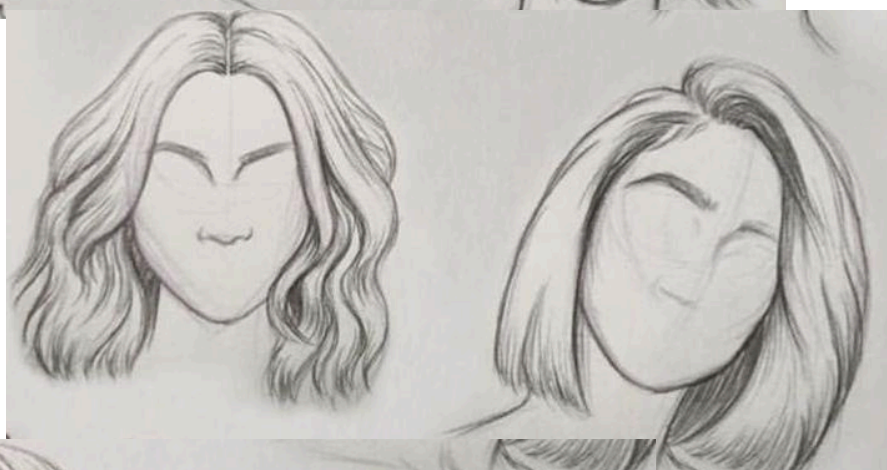
2.2 Аналіз творчого ескізу майбутньої зачіски

2.3 Виконання зачіски за ескізом

2.4 Виконання зачіски за ескізом з декором

Замалювати творчий ескіз майбутньої зачіски на А4

(Ваша уява майбутньої зачіски, використовуючи елементи зачіски з попередньої роботи.)



ЛПР №3.1 Створення робочого ескізу майбутньої зачіски

3.2 Аналіз робочого ескізу майбутньої зачіски

3.3 Виконання зачіски за ескізом

3.4 Виконання зачіски за робочим ескізом

В даній роботі замальовується на А4 повністю готова модель зачіски в кольорі – в анфас, профіль, потилиця та три четверті, яку Ви будете виконувати на моделіНаприклад:



ПОТИЛИЦЯ



3/4



В ПРОФІЛЬ

