

Nadawanie uprawnień do katalogów i plików w MS Windows

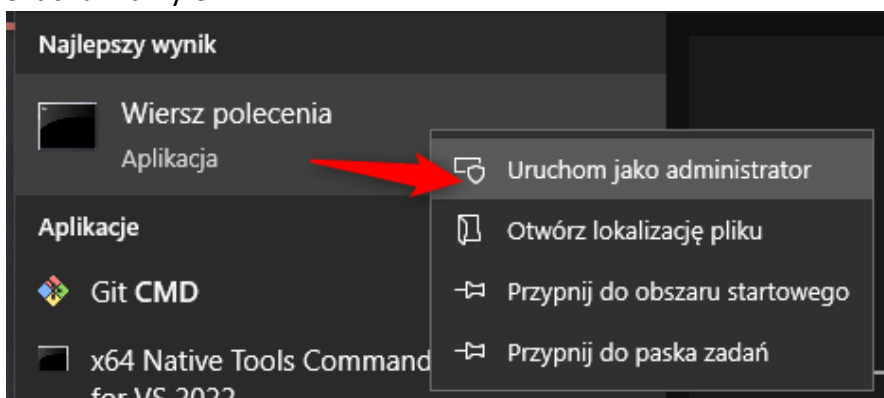
(Przy wszystkich poleceniach użytych w ćwiczeniu zapisz notatkę z wykonanych czynności)

Przy pomocy konsoli CMD

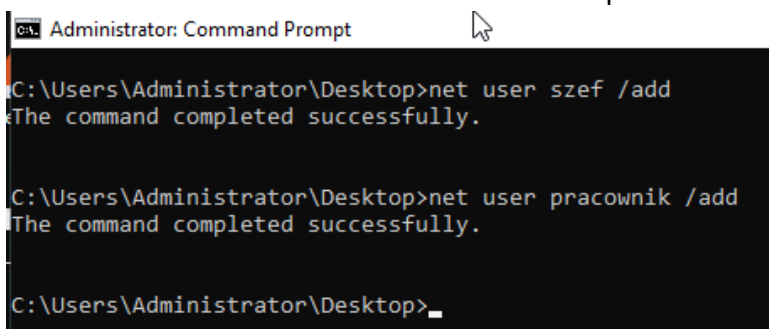
Polecenia należy obsługiwać w wierszu poleceń CMD (w razie potrzeby należy pracować w CMD na prawach administratora). Za każdym razem należy opisać uzyskany wynik wykonanego polecenia lub stosujemy zrzuty ekranów z opisem.

Zadanie będzie polegało na utworzeniu dwóch kont: szef oraz pracownik. Szef ma mieć pełny dostęp do katalogów i plików swoich i pracownika, a pracownik ma mieć pełny dostęp do swojego katalogu i plików oraz może jedynie podglądać zawartość katalogu szefa.

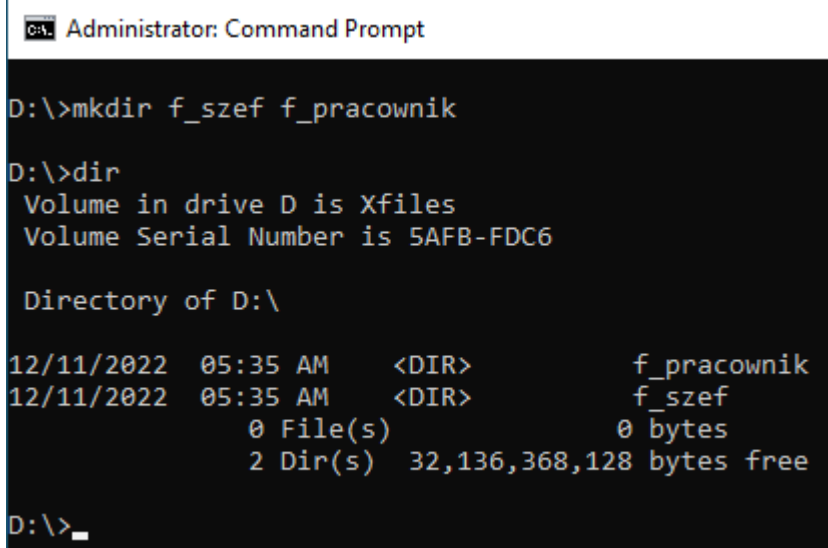
1. Uruchamiamy CMD:



2. Poleceniem net user utwórz konta: 'szef' oraz 'pracownik'.



3. Sprawdź w konsoli, czy konta się utworzyły. Zaloguj się na oba konta w celu pełnego utworzenia profili kont.
4. Na dodatkowym nośniku lub innej partycji utwórz katalog la szefa i pracownika (ja utworzę na partycji D: katalogi: **f_szef** oraz **f_pracownik**

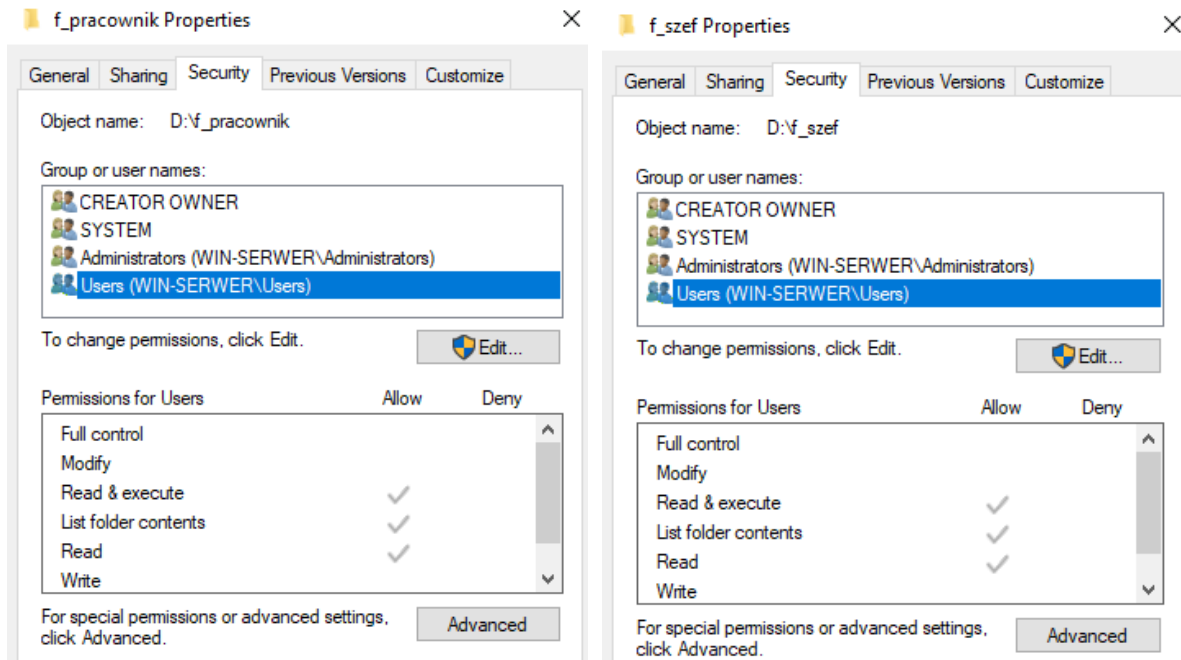


5. w obu katalogach utwórz dowolne pliki tekstowe

```
D:\>type nul > d:\f_pracownik\plik1.txt  
D:\>type nul > d:\f_szef\plik2.txt  
D:\>_
```

sprawdź czy pliki są w tych katalogach

6. Sprawdź uprawnienia do plików

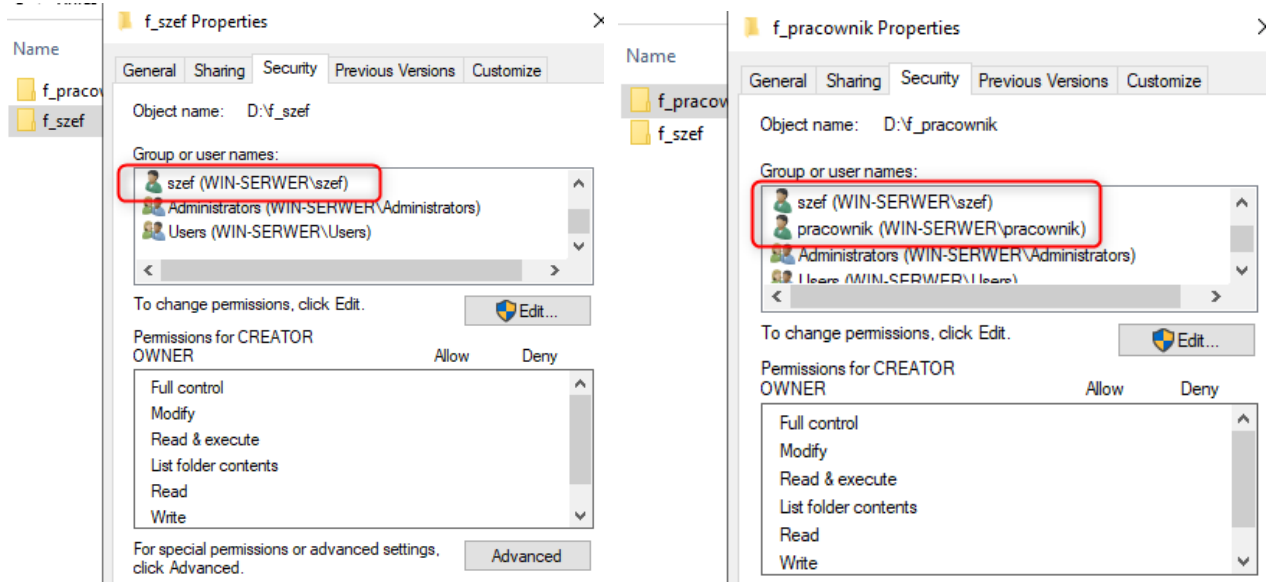


lub za pomocą polecenia:

7. Ustanowienie nowych uprawnień za pomocą poleceń:

```
C:\Windows\system32>icacls "D:\f_szef" /grant szef:w  
processed file: D:\f_szef  
Successfully processed 1 files; Failed processing 0 files  
  
C:\Windows\system32>icacls "D:\f_pracownik" /grant pracownik:w  
processed file: D:\f_pracownik  
Successfully processed 1 files; Failed processing 0 files  
  
C:\Windows\system32>icacls "D:\f_pracownik" /grant szef:w  
processed file: D:\f_pracownik  
Successfully processed 1 files; Failed processing 0 files  
  
C:\Windows\system32>
```

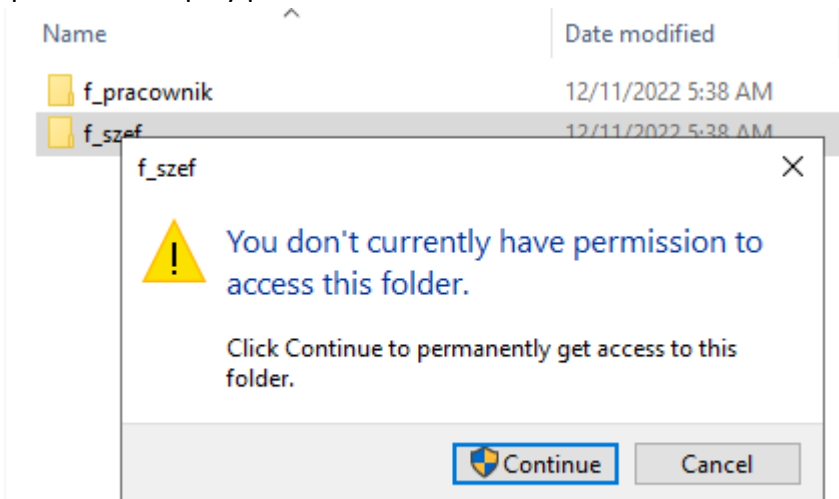
Sprawdzenie:



Usunięcie uprawnień dla pracownika

```
C:\Windows\system32>icacls "D:\f_szef" /deny pracownik:w  
processed file: D:\f_szef  
Successfully processed 1 files; Failed processing 0 files
```

Sprawdzenie - przy próbie otwarcia:



8. Nadanie uprawnień do przeglądania ale nie używania zapisu:

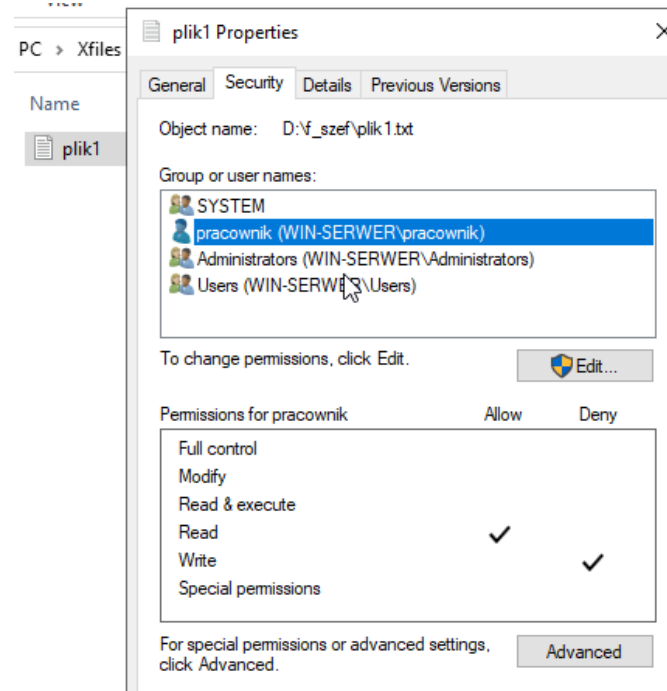
Po utworzeniu folderu dla szefa, a w nim pliku

```
C:\Windows\system32>icacls "D:\f_szef\*.*" /deny pracownik:w  
processed file: D:\f_szef\plik1.txt  
Successfully processed 1 files; Failed processing 0 files
```

Nadanie uprawnień do czytania:

```
D:\f_szef>icacls "D:\f_szef\*.*" /grant pracownik:r  
processed file: D:\f_szef\plik1.txt  
Successfully processed 1 files; Failed processing 0 files
```

Efekt:

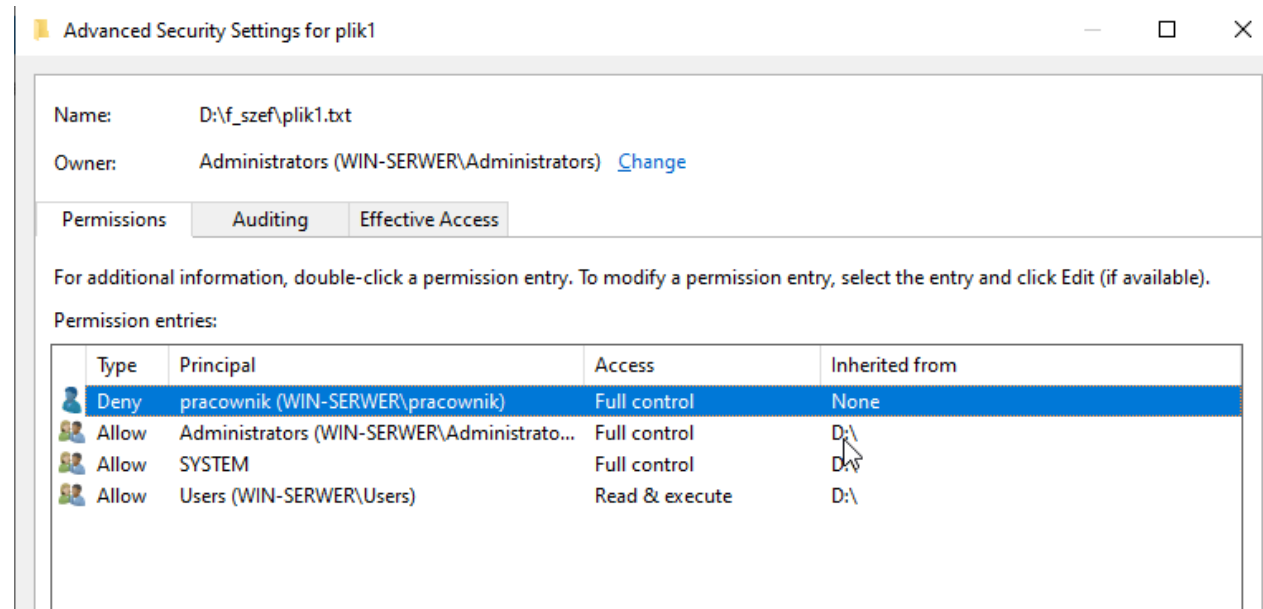


Zabronienie wszystkiego:

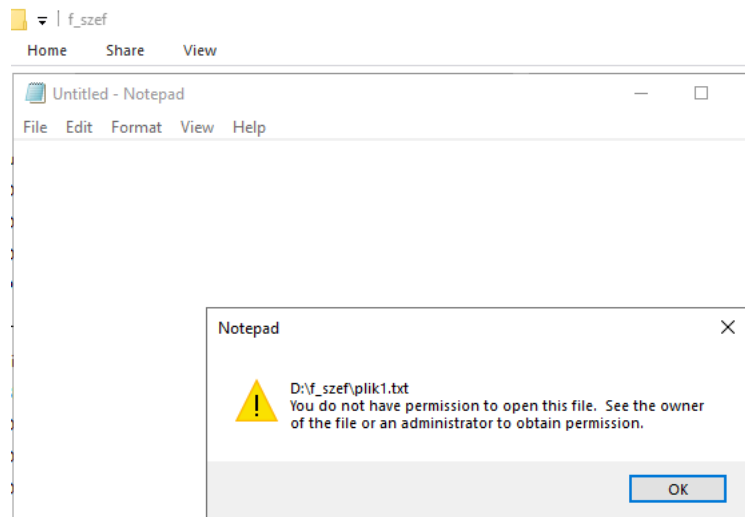
```
D:\f_szef>icacls "D:\f_szef\*.*)" /deny pracownik:f  
processed file: D:\f_szef\plik1.txt  
Successfully processed 1 files; Failed processing 0 files
```

lub

```
D:\f_szef>icacls "D:\f_szef\*.*)" /grant pracownik:d  
processed file: D:\f_szef\plik1.txt  
Successfully processed 1 files; Failed processing 0 files
```



Użytkownik może wejść do folderu ale nie może użyć pliku:



9. Sprawdź zmianę uprawnień przy pomocy CMD i udokumentuj zrzutami z ekranu.

```
D:\f_szef\plik1.txt WIN-SERWER\pracownik:(DENY)(RX,W,WDAC,WO,DC)
                   WIN-SERWER\pracownik:(DENY)(R)
                   WIN-SERWER\pracownik:(DENY)(W,WDAC,WO,X,DC)
                   WIN-SERWER\pracownik:(DENY)(W)
                   WIN-SERWER\pracownik:(D)
                   BUILTIN\Administrators:(I)(F)
                   NT AUTHORITY\SYSTEM:(I)(F)
                   BUILTIN\Users:(I)(RX)

Successfully processed 1 files; Failed processing 0 files
```

```
D:\f_pracownik\plik1.txt BUILTIN\Administrators:(I)(F)
                        NT AUTHORITY\SYSTEM:(I)(F)
                        BUILTIN\Users:(I)(RX)

Successfully processed 1 files; Failed processing 0 files
```

10. Nadaj pełne uprawnienia do obu folderów i wszystkich plików szefowi

11. Nadaj pełne uprawnienia pracownikowi do swojego katalogu i plików

12. Po wykonaniu dwóch powyższych punktów (10 i 11) efekt powinien być następujący:

```
D:\f_szef\plik1.txt WIN-SERWER\pracownik:(DENY)(RX,W,WDAC,WO,DC)
                   WIN-SERWER\pracownik:(DENY)(R)
                   WIN-SERWER\pracownik:(DENY)(W,WDAC,WO,X,DC)
                   WIN-SERWER\pracownik:(DENY)(W)
                   WIN-SERWER\szeff:(F)
                   WIN-SERWER\pracownik:(D)
                   BUILTIN\Administrators:(I)(F)
                   NT AUTHORITY\SYSTEM:(I)(F)
                   BUILTIN\Users:(I)(RX)

Successfully processed 1 files; Failed processing 0 files
```

```
D:\f_pracownik\plik1.txt WIN-SERWER\pracownik:(F)
                        WIN-SERWER\szeff:(F)
                        BUILTIN\Administrators:(I)(F)
                        NT AUTHORITY\SYSTEM:(I)(F)
                        BUILTIN\Users:(I)(RX)

Successfully processed 1 files; Failed processing 0 files
```

13. Po wykonaniu sprawozdania przekaż je do oceny.