

## Novedades de MyAdmin

¡Le damos la bienvenida a nuestra nueva publicación! Aquí encontrará un resumen de las novedades de MyAdmin. Nuestro objetivo es proporcionarle todas las herramientas necesarias para administrar su negocio de manera eficaz con Geotab.

### Nuevos cambios: ¡acción necesaria!

Los siguientes cambios podrían afectar sus flujos de trabajo, por lo que necesitamos que usted o sus administradores/usuarios tomen medidas al respecto:

#### Eliminación del menú clásico

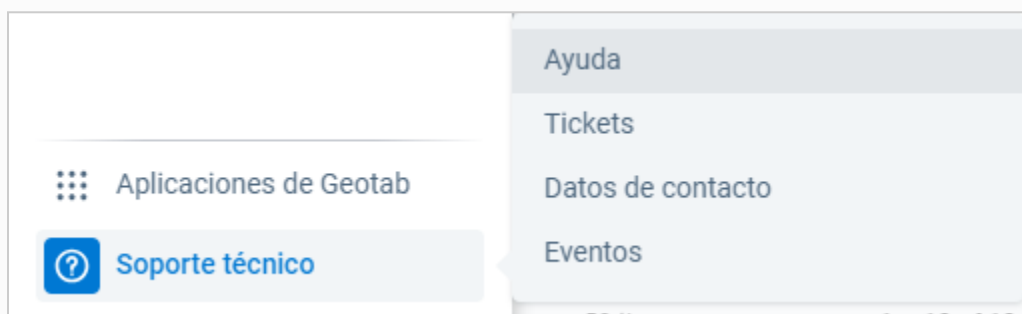
En abril, lanzamos la nueva interfaz del menú diseñada para ofrecerle una mejor experiencia en MyAdmin. Por ello, dejaremos de usar el menú clásico.

#### Eliminación de Administración del dispositivo

Junto con el menú clásico, se van a dejar de usar las páginas **Administración del dispositivo**, **Cronología de dispositivos** y **Búsqueda de estado**, ya que **Gestión de dispositivos** (**Dispositivos > Gestión de dispositivos**) ahora actúa como el destino principal para todas las necesidades de su dispositivo.

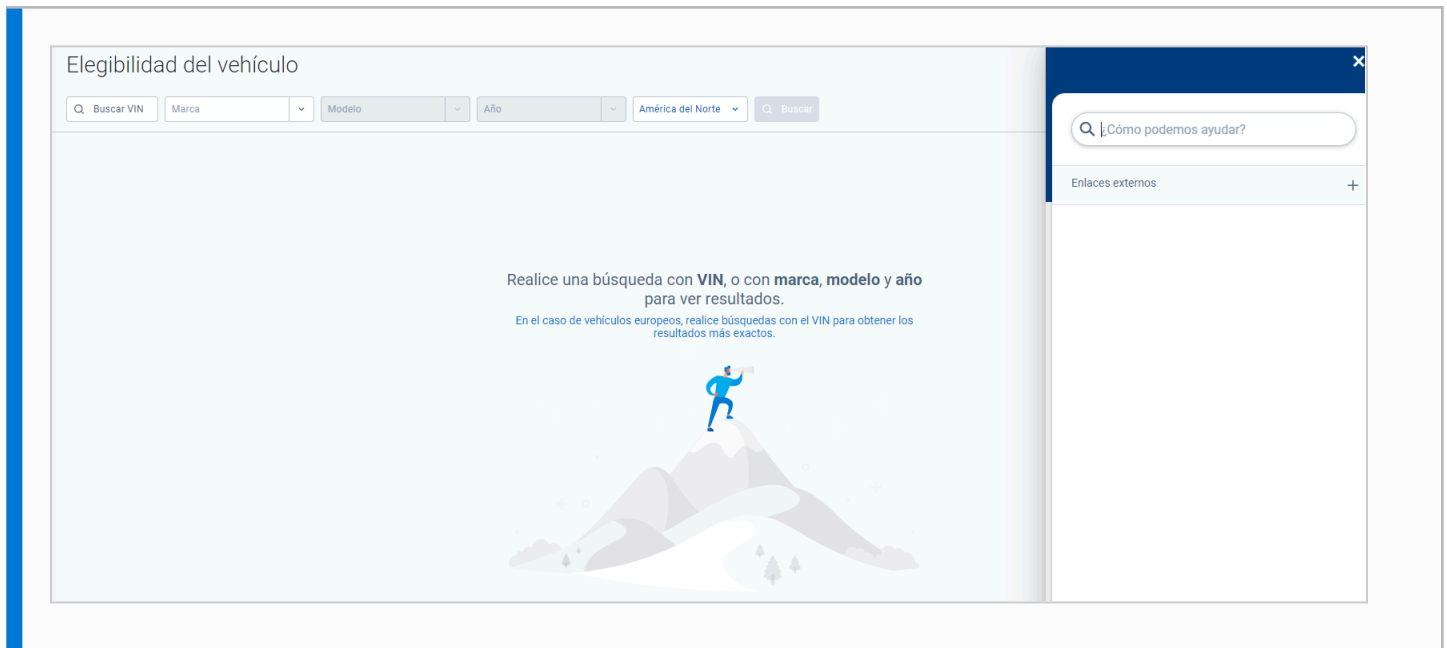
#### Reemplazo de la Guía del usuario de MyAdmin con funciones de ayuda en la aplicación

Se reemplazará la Guía del usuario de MyAdmin. Pronto podrá encontrar artículos de ayuda directamente en MyAdmin en **Soporte técnico > Ayuda**.



#### Uso de las funciones de ayuda en la aplicación

La ayuda en la aplicación le permitirá acceder a artículos de ayuda sin salir de MyAdmin. Para acceder a los artículos de ayuda de la página actual, seleccione **Soporte técnico > Ayuda**. También podrá usar la barra de búsqueda para encontrar ayuda sobre otros temas.

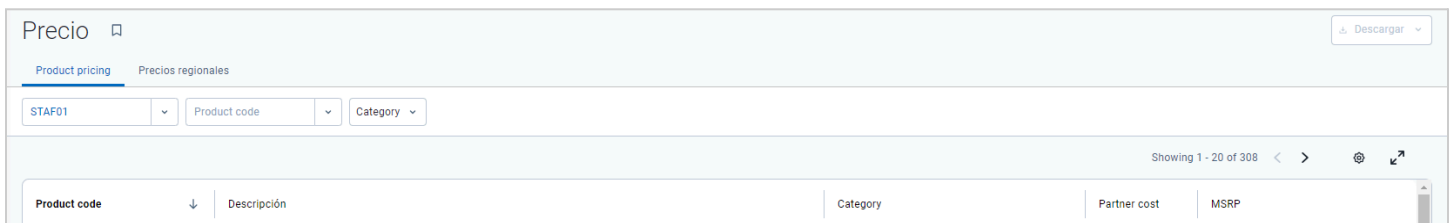


## Experiencia MyAdmin

### Presentación de Precios (Precios de productos y Precios regionales en una sola página)

Nos complace presentar la nueva página **Precios (Facturación > Precios)**. En la página **Precios**, se combinan las páginas **Precios de productos** y **Precios regionales** a modo de pestañas, lo que brinda una experiencia más cómoda. Todas las funciones que son importantes para usted se mantienen, ahora con una interfaz más fácil de usar.

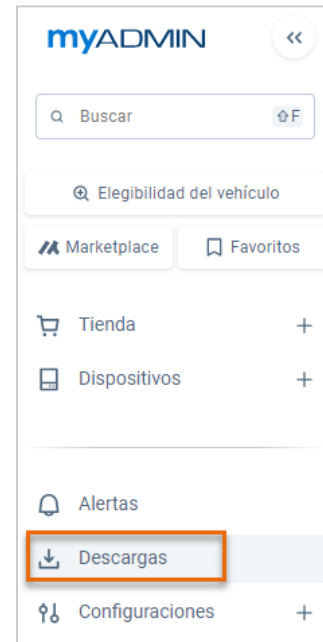
- Pestaña **Precios de productos**: permite ver y descargar una lista de precios de productos de *hardware* en MyAdmin, lo que lo ayudará a gestionar eficientemente las necesidades de productos e inventario de sus clientes.
- Pestaña **Precios regionales**: proporciona información sobre la política de precios regionales: Una visión general de los precios de cada plan de servicio por región, así como una lista de los países incluidos en cada región.



## Nuevo diseño de la página Descargas

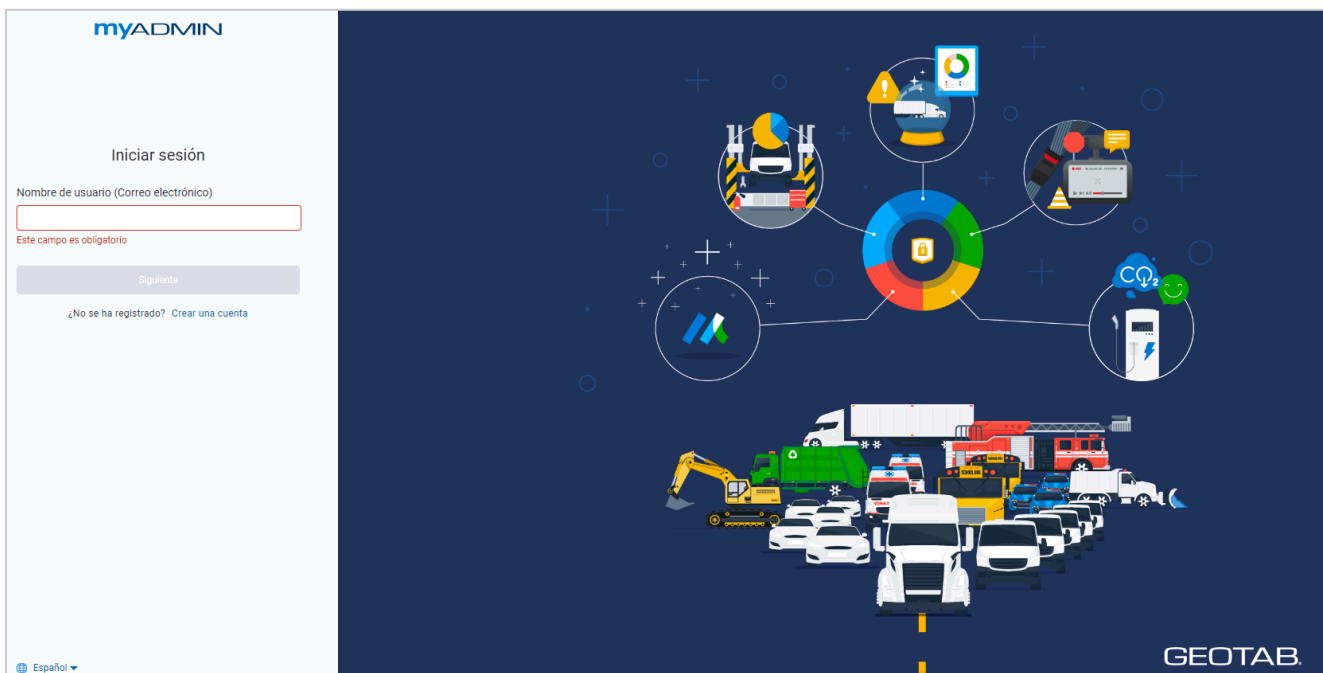
Nos complace anunciar el lanzamiento de la nueva y renovada página **Descargas** (antes llamada Reportes), que ahora cuenta con un diseño completamente nuevo. Todas las funciones que son importantes para usted se mantienen, ahora con una interfaz más fácil de usar.

La página **Descargas** le permite descargar y administrar reportes procesados de las páginas **Facturas mensuales** y **Gestión de dispositivos**.



## Nueva experiencia de inicio de sesión

¡La pantalla de inicio de sesión de MyAdmin tiene un nuevo aspecto! Nuestro diseño actualizado se creó con su experiencia en mente, lo que ofrece un inicio de sesión más sencillo, elegante e intuitivo.



## Próximamente en MyAdmin: presentamos el nuevo diseño de la página Administración de usuarios

Nos complace anunciar que pronto se lanzará la nueva página **Administración de usuarios** (**Configuraciones > Gestión de usuarios**). Todas las funciones que son importantes para usted se mantienen, ahora con una interfaz más fácil de usar.

## Pedidos y administración de pedidos

### Se agregó un resumen de pedidos en la página Pago

Con el fin de mejorar la experiencia de pago, se agregó un resumen antes de realizar un pedido. Este resumen proporciona información general, como su número de cuenta, dirección de envío, divisa del pedido y mucho más. También se incluye una lista detallada de los productos del pedido, junto con el costo total de cada uno.

1

Información del pedido

2

Información de envío

3

Información de producto

4

Completar el pedido

Notas importantes

- Ninguno de los precios incluye impuestos ni servicios aplicables.
- La última fecha de envío prevista se actualizará en un plazo aproximado de 24 a 48 horas a la espera de los requisitos del pedido.
- Los envíos internacionales podrían conllevar mayores retrasos y costes.

Cuenta

Número de orden de compra

Mi referencia

Programar envío

Dirección de envío

Recogida local

Pedido a nombre de

Comentarios

### Se agregaron enlaces a números de seguimiento para determinados transportistas en Administración de pedidos

Actualmente, en Administración de pedidos (**Tienda > Pedidos y devoluciones > Administración de pedidos**), puede hacer clic en los números de seguimiento para conocer los detalles de envío adicionales en el sitio web del transportista para DHL Global, FedEx, Schenker y UPS.

Para ayudarlo a realizar un mejor seguimiento de sus pedidos, agregamos enlaces con el número de seguimiento para los siguientes operadores:

- GLS General Logistics Systems
- New Zealand Fastway
- TNT

<div> <span>&lt;</span> <span>Detalles del pedido</span> <span>Shipping</span> <span>Servicios de instalación</span> <span>Detalles de Keyless</span> <span>Asignaciones del dispositivo</span> <span>Etiquetas de llave</span> <span>&gt;</span> </div>					
<div> <div> <div>Información de envío</div> <div> <div>Dirección de envío</div> <div>--</div> </div> <div> <div>Dirección asignada</div> <div>--</div> </div> <div> <div>Programar envío</div> <div>No disponible</div> </div> <div> <div>Última fecha de envío prevista</div> <div>2024-09-09 14:00:00</div> </div> </div> <div> <div>Recogida local</div> <div></div> </div> </div>					
Código del producto ▾	Cantidad ▾	Número de envío ▾	Número de seguimiento ▾	Shipping Date ▾	Opción de envío ▾
	5	--	--	--	Recogida local

## Información general

### Cambios en el código del plan de datos deshabilitado para dispositivos con términos de contrato

Para garantizar la precisión e integridad de los dispositivos con contratos, ya no podrá cambiar el **Código del plan de datos** de un dispositivo en Gestión de dispositivos (**Dispositivos > Gestión de dispositivos**) si hay términos contractuales vinculados al dispositivo.

### Mejoras en las facturaciones mensuales

Se realizaron algunos cambios en las facturaciones mensuales de MyAdmin para mejorar la coherencia y facilitar procesos. Aquí se muestra un resumen rápido de los cambios:

- Anteriormente, en el reporte **Facturas mensuales**, se veían los costos redondeados a tres decimales, mientras que en su factura final se redondeaban a dos decimales. Esto generó leves incoherencias entre el reporte y la factura final. Ahora redondeamos los costos a dos decimales en todas partes para garantizar la coherencia.
- Modificamos la forma en que se calculan los cambios del plan de datos, de modo que la facturación por un día parcial ya no se produzca. Por ejemplo, si se cambia a un nuevo plan hoy, la fecha de finalización del plan anterior sería a las 12:00 a. m. ET, y el nuevo plan se cobrará por todo el día. Además, cuando se desactiva un dispositivo, se cobrará todo el día.

### Se agregó la capacidad de enviar tickets de soporte para pedidos y facturaciones

Para recibir un mejor soporte, se agregó la categoría **Pedidos y facturación** a Punto de ayuda (**Soporte técnico > Tickets**) para ayudarlo con problemas o consultas relacionadas con pedidos y facturaciones. Estos tickets se dirigen a los equipos expertos adecuados para su clasificación inmediata.

## Crear nuevo ticket

New support ticket

ERP Account

STAF01

Categoría de soporte \*

Pedidos y facturación

Subcategoría \*

## Roles

### Device\_Admin – Asignación automática del rol

En mayo, agregamos nuevos roles para ayudarlo a gestionar el acceso y los permisos de los usuarios en varias partes de la página **Gestión de dispositivos** (**Dispositivos > Gestión de dispositivos**).

A los usuarios que tenían el rol **Device\_Admin** se les asignaron automáticamente los siguientes roles:

- **DeviceAdministration-View**
- **DeviceAdministration-BillingAdmin**
- **DeviceAdministration-ChannelAdmin**
- **DeviceAdministration-OwnershipAdmin**
- **DeviceAdministration-Timeline-View**
- **DeviceAdministration-ThirdPartyRegister**

Además, se actualizaron las API que estaban asociadas con el rol **Device\_Admin**. Estas API ahora admiten los nuevos roles para la página **Gestión de dispositivos**, lo que le permite continuar usándolos sin interrupciones.

Para obtener más información sobre los nuevos roles de Gestión de dispositivos, consulte [Roles de MyAdmin](#).

\* **NOTA:** El rol **Device\_Admin** se eliminará en una próxima versión.

## Próximamente

### Actualización del lanzamiento del GO Plan y cambios en la gestión del plan en Gestión de dispositivos y API

Como se mencionó anteriormente, simplificaremos los planes de datos para facilitar el uso y respaldar el lanzamiento de herramientas y experiencias de conjuntos de datos más provechosos. Con estos cambios, el concepto de planes individuales será menos relevante.

A partir del 1 de octubre de 2024, se realizarán los siguientes cambios en las opciones del menú desplegable **Cambiar plan del dispositivo** para los dispositivos GO suspendidos o que se facturan activamente.

En el caso de los dispositivos GO que se facturan activamente:

En el caso de los dispositivos GO suspendidos:

Tiene la opción de migrar cualquier dispositivo activo a **GO Plan**, a menos que esté en el plan **ProPlus**. Del mismo modo, también tiene la opción de migrar cualquier dispositivo activo al plan **Base**, a menos que esté en **GO Plan**.

\* **NOTA:** Si el dispositivo activo está en **GO Plan**, **no** se puede cambiar el plan del dispositivo.

Las opciones **Suspender** y **Desactivar** seguirán estando disponibles para todos los planes. Para todos los demás cambios de planes, comuníquese con el Soporte técnico de Geotab.

Tiene la opción de **Restaurar** el dispositivo GO al plan que el dispositivo tenía antes de estar suspendido.

## Cambios en la API

De manera similar, los cambios llegarán a los métodos **ChangeDeviceBillingPlanBulkAsync(...)** y **ChangeDeviceBillingPlan(...)** el 1 de octubre de 2024.

**IMPORTANTE:** Estos cambios son muy importantes para tener en cuenta si una integración se basa en valores codificados para **devicePlanId**.

Dispositivos que se facturan activamente	Si un dispositivo se factura activamente, los métodos <b>ChangeDeviceBillingPlan</b> solo funcionarán con Suspendido, Base (si no está en el GO Plan) y el GO Plan (si no está en ProPlus). Cualquier otro valor <b>devicePlanId</b> no será válido. Para todos los demás cambios de plan, comuníquese con el Soporte técnico de Geotab.
Suspendido	Si un dispositivo está en modo Suspendido, los métodos <b>ChangeDeviceBillingPlan</b> solo aceptarán Restaurar (ID: 78), que coloca el dispositivo en el último plan activo en el que estaba antes de la suspensión. Todos los otros <b>devicePlanIds</b> no serán válidos.
Aún no activado	Si un dispositivo aún no está activado, los métodos aceptarán todos los <b>devicePlanIds</b> válidos para el tipo de dispositivo.
Desactivar	El modo Desactivado seguirá siendo compatible a través de los métodos <b>TerminateDeviceBilling</b> .

\* **NOTA:** El **devicePlanId** de GO Plan es 54.

## Nuevos límites de llamada de API

Para garantizar un mejor rendimiento y fiabilidad de nuestras API, implementaremos límites de llamada para los siguientes métodos en la próxima versión. Los límites de llamada permiten administrar la cantidad de solicitudes que un usuario puede hacer a nuestra API en un período determinado, previniendo un uso excesivo que podría ralentizar el sistema.

- Método **PostOrder**: limitado a 100 solicitudes por 15 minutos.
- Método **GetOnlineOrderStatus**: limitado a 250 solicitudes por 15 minutos.

Estos límites de velocidad podrán garantizar que nuestra API siga siendo rápida y que responde para todos los usuarios.

## Recursos e información de contacto

Para obtener más información sobre estas y otras funciones, consulte la [Guía de usuario de MyAdmin](#). Si tiene preguntas, comuníquese con un administrador de cuentas de Geotab.