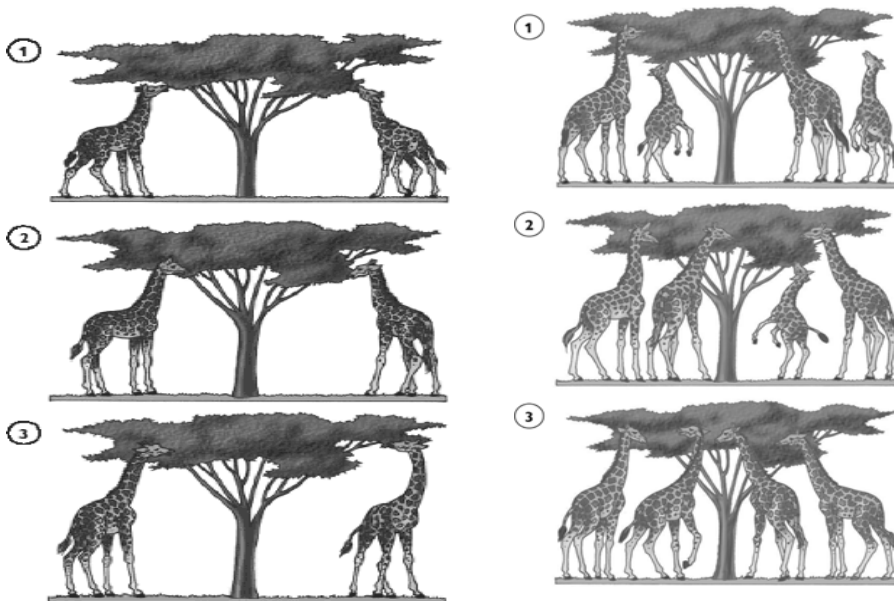




Modelo de evaluación Biología 2do año A

Prof. Natalia Lora

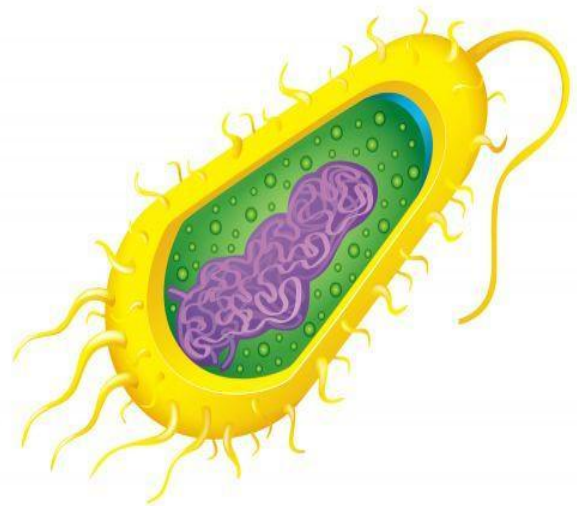
1. ¿A qué se denomina Evolución de las Especies?
2. Nombrar las evidencias de la evolución.
3. A) Describir los postulados de la teoría de Lamarck y Darwin.
B) Explicar la evolución de las jirafas según Lamarck y Darwin teniendo en cuenta las imágenes siguientes:



4. ¿En qué consiste la Teoría Sintética de la Evolución o Neodarwinismo?
5. ¿Qué gases formaban la atmósfera primitiva?
6. A) Explica la hipótesis de Oparin y Haldane
7. ¿A qué se denominó caldo primitivo y coacervado?
8. Completa, en tu hoja, el siguiente cuadro a partir de las características de las células procariotas y eucariotas.

	Procariota	Eucariota
Núcleo organizado		
Pared celular		
Membrana plasmática		
Flagelo		
Forma organismos unicelulares		
Forma organismos pluricelulares		

9. Indicar en las imágenes las siguientes referencias: Citoplasma- Núcleo-Célula Procariota- Célula Eucariota- ADN- Membrana Plasmática-REL-REG- mitocondrias-centríolos- pared celular

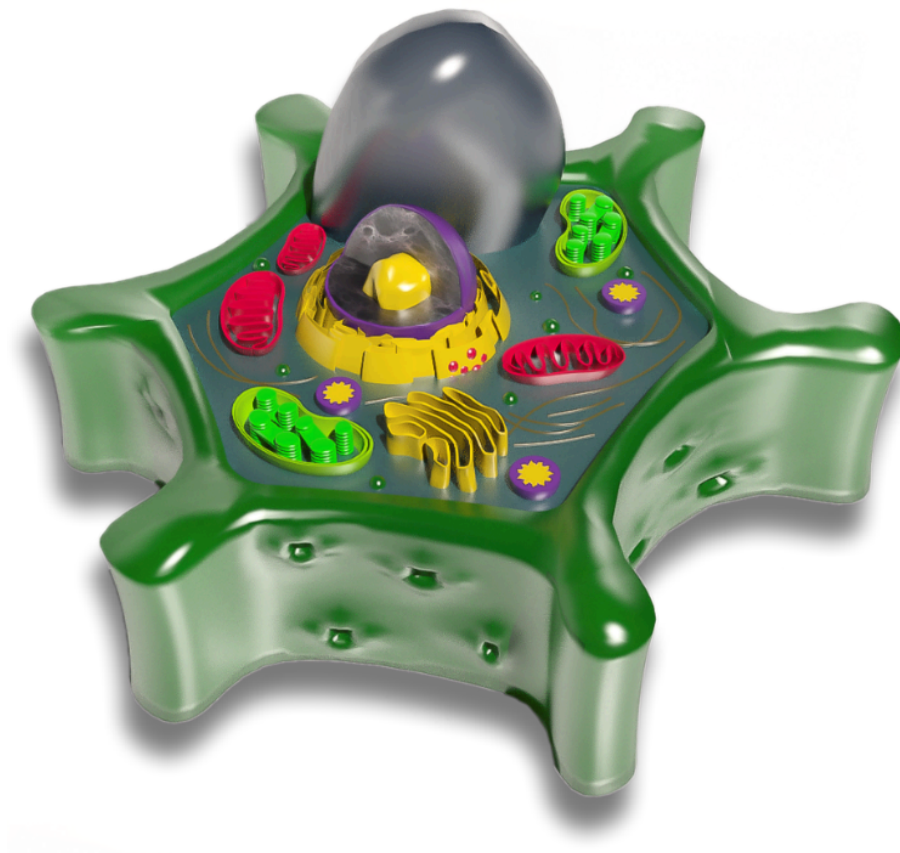


10. Completa el siguiente cuadro en tu hoja:

Estructura	función	Cel. Animal	Cel. Vegetal
Membrana Plasmática			
Pared celular			
Núcleo			
Mitocondria			
Cloroplasto			

Ribosoma			
Retículo endoplasmático			

11. Ubicar en la siguiente célula vegetal, las estructuras mencionadas en la actividad 10



12. Mencione tres ejemplos de dimorfismo sexual

13. Indicar en los siguientes seres vivos:

- a. Tipo de reproducción
- b. Tipo de fecundación
- c. Tipo de desarrollo
- d. Tipo de estrategia reproductiva



14. Indicar en las imágenes las

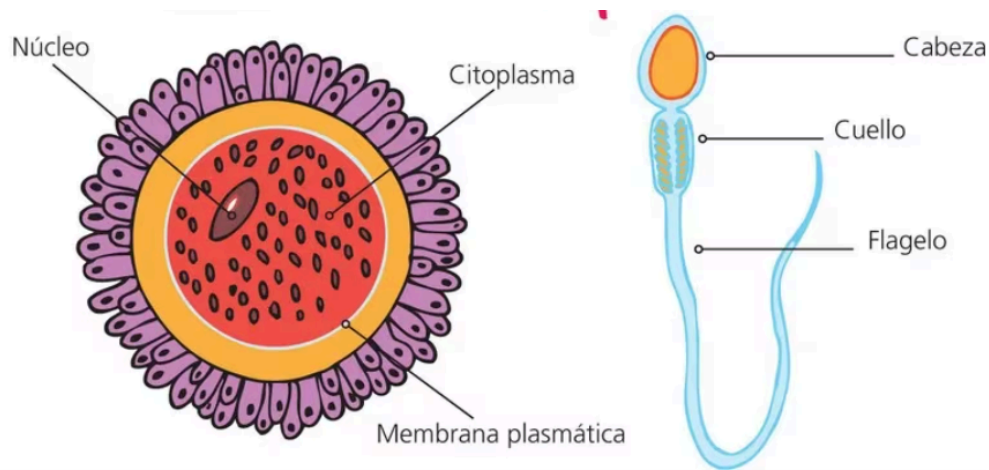
siguientes palabras:

Sistema reproductor femenino- sistema reproductor masculino- testículos-ovarios- trompas de Falopio- útero -vagina -vulva-pene- uretra- Conductos deferentes- próstata- vesículas seminales- epidídimo



15. Indicar los siguientes nombres en las imágenes se presentan a continuación

Célula sexual masculina-óvulo- célula sexual femenina- se origina en los ovarios- se origina en los testículos- espermatozoide



16. Unir con flechas los órganos de la columna izquierda con las funciones de la derecha:

- | | |
|------------------------|--|
| • Conductos deferentes | • Conducto que conduce solamente la orina |
| • Trompas de Falopio | • Alojjan al feto en su desarrollo |
| • Ovarios | • Producen espermatozoides y hormonas masculinas |
| • Útero | • Transportan espermatozoides desde los testículos |
| • Testículos | • Conducen los óvulos hacia el útero |
| • Uretra masculina | • Producen óvulos y hormonas femeninas |
| • Uretra femenina | • Comparte la eliminación de orina y semen |

17. Ubicar en las imágenes las siguientes palabras:

óvulo- espermatozoide- embarazo-fecundación- trompas de falopio-útero- ovarios- bebé

